

ООО «МЕЖРЕГИОНАЛЬНОЕ ПРОЕКТНО-ИНВЕНТАРИЗАЦИОННОЕ И КАДАСТРОВОЕ
АГЕНТСТВО»

Область, республика, край

Свердловская область

Район

Муниципальное образование (др. поселение)

«городской округ Верхняя Пышма»

Населенный пункт

село Балтым

Район города

ТЕХНИЧЕСКИЙ ПАСПОРТ ДОМОВЛАДЕНИЯ

№ 16, по улице Васильковая
(адрес или местоположение объекта учета)

Инвентарный номер дела	10/420					
Номер в реестре жилищного фонда						
Кадастровый номер						
	А	Б	В	Г	Д	Е

Паспорт составлен по состоянию на 26 июня 2018 года
(указывается дата обследования объекта учета)

III. Описание зданий, строений и сооружений.

Литера по плану	Наименование	По наружному обмеру			Характеристика конструктивных элементов				
		длина	ширина (высота/глубина)	площадь	Фундамент	Стены	Перекрытия	Крыша	Полы
1	2	3	4	5	6	7	8	9	10
А	Многоквартирный дом			1215,5	Сборные из фундаментных блоков	Кирпич с системой утепления	Сборные из железобетонных пустотных плит	Совмещенная кровля	Цементно-песчаная стяжка в квартирах Керамогранит в МОП

IV. Назначение, техническое состояние и стоимость зданий и сооружений.*

Литера	Наименование строений и сооружений	Физический износ, %	Действительная инвентаризационная стоимость в ценах 1984 г.*
1	2	3	4
А	Многоквартирный дом		

V. Стоимость домовладения.

Действительная инвентаризационная стоимость в ценах 1984 года руб.

Действительная инвентаризационная стоимость в ценах текущего года руб.

Перечень прилагаемых документов.

№ п.п.	Наименование документа	Масштаб	Количество листов	Примечание
1	2	3	4	5
1	Инвентарный план расположения объекта	1:2000	1	Приложение № 1
2	Технический паспорт здания (строения) с поэтажным планом здания и экспликацией к поэтажному плану		26	Приложение № 2
3	Расчетная ведомость к техническому паспорту		2	Приложение №3

Особые отметки:

Паспорт выдан «20» августа 2018 г.

Директор _____ Т.С. Сажаева

ООО «МЕЖРЕГИОНАЛЬНОЕ ПРОЕКТНО-ИНВЕНТАРИЗАЦИОННОЕ И КАДАСТРОВОЕ
АГЕНТСТВО»

Область, республика, край

Свердловская область

Район

Муниципальное образование (др. поселение)

«городской округ Верхняя Пышма»

Населенный пункт

село Балтым

Район города

ТЕХНИЧЕСКИЙ ПАСПОРТ ЗДАНИЯ (СТРОЕНИЯ)

№ 16, по улице Василькова

(адрес или местоположение объекта учета)

Принято в эксплуатацию с наименованием «3-этажный многоквартирный жилой дом
ПК8» согласно Разрешению на ввод объекта в эксплуатацию
№ RU 66364000-16/2018 от 09.08.2018 г.

Инвентарный номер дела	10/420					
Инвентарный номер объекта						
Номер в реестре жилищного фонда						
Кадастровый номер						
	А	Б	В	Г	Д	Е

Паспорт составлен по состоянию на 26 июня 2018 года
(указывается дата обследования объекта учета)

I. Архитектурно – планировочные и эксплуатационные показатели

Литера: А

Серия, тип проекта :

Назначение по проекту: **жилое**

Фактическое использование: **по назначению**

Год постройки: **2018**

переоборудовано/надстроено в _____ году

Год последнего капитального ремонта: _____,

Число этажей: **3**

Кроме того, имеется :

техподполье (h > 1.80), подвал, цокольный этаж, мансарда, мезонин, чердак (h > 1.80)

(ненужное зачеркнуть)

Площадь застройки: **1787,8 кв.м.**

Строительный объем **11578 куб.м.**

Число лестниц: **2 (шт.),**

их уборочная площадь: **233,2 кв.м.**

Уборочная площадь общих коридоров и мест общего пользования: **413,1 кв.м**

Общая площадь здания: 3226,9 кв.м

(площадь жилых помещений, нежилых помещений)

Из нее:

а) Жилые помещения:

Общая площадь квартир: **2813,8 кв.м,**

из нее площадь жилых комнат: **1680,8 кв.м.**

Средняя жилая площадь квартир: **13,4 кв.м.**

Кроме того площадь лоджий, балконов, веранд и т.д. с учетом поправочных

коэффициентов: **201,0 кв.м**

(подчеркнуть нужный вариант)

б) Нежилые помещения:

Общая площадь: **кв.м.**

А) Распределение площади квартир жилого здания по числу комнат.

№ п.п.	Квартиры	количество	Площадь		
			Общая	Квартир	Жилая
1	Однокомнатные	1	39,2	39,2	14,7
2	Двухкомнатные	20	977,3	977,3	553,3
3	Трехкомнатные	24	1547,5	1547,5	947,6
4	Четырехкомнатные	3	249,8	249,8	165,2
5	Пятикомнатные и более				
	Всего	48	2813,8	2813,8	1680,8

Распределение площади квартир жилого здания с учетом архитектурно – планировочных особенностей.

№ п.п.	Жилая площадь находится	количество		Общая площадь	Жилая площадь
		Жилых квартир	Жилых комнат		
1	2	3	4	5	6
1	В квартирах	48	125	2813,8	1680,8
2	В помещениях коридорной системы				
3	В общежитиях				

Из площади квартир расположено

4	а) в мансардных этажах				
	в) в цокольных этажах				

Б) Распределение площади нежилых помещений в жилых зданиях (кв.м)

№ п.п.	Классификация количество помещений	Общая площадь	В том числе:	
			основная	вспомогательная
1	Жилая в нежилых помещениях			
2	Торговая			
3	Производственная			
4	Складская			
5	Бытового обслуживания			
6	Гаражи			
7	Учрежденческая (административная)			
8	Общественного питания			
9	Школьная			
10	Учебно-научная			
11	Лечебно-санитарная			
12	Культурно-просветительная			
13	Театров и зрелищных предприятий			
14	Творческие мастерские			
15	Прочая			
16	Всего			

II. Техническое описание здания или его основной пристройки.

Литера: А

Число этажей: 3

№ п/п	Наименование конструктивных элементов		Описание конструктивных элементов
1	Фундамент		Сборные из фундаментных блоков
2	Стены	Наружные	Кирпич с системой утепления
		Внутренние	Блоки из ячеистого бетона и керамический кирпич
3	Перегородки		Блоки из ячеистого бетона, силикатные Поривит и «simat»
4	Перекрытия	Чердачные	Сборные из железобетонных пустотных плит (чердак отсутствует)
		Междуэтажные	Сборные из железобетонных пустотных плит
		Подвальные	Сборные из железобетонных пустотных плит
5	Крыша		Совмещенная кровля
6	Полы		Цементно-песчаная стяжка в квартирах. Керамогранит в МОП
7	Проемы	Окна	Пластиковые «Rehau» или «Века»
		Двери	Входные в подъезд – стальные; входные в квартиры – стальные со звукоизоляцией; в квартирах – МДФ
8	Отделочные работы	Наружные работы	Декоративная тонкослойная цветная штукатурка по фасадной сетке, плитка клинкерная фасадная
		Внутренние работы	Улучшенная штукатурка стен и потолков в квартирах. Чистовая отделка в МОП
9	Внутренние санитарно-технические и электрические устройства	центральное отопление	От квартальной котельной
		печное отопление	
		водопровод	Центральный
		канализация	Центральная
		электроосвещение	Скрытая проводка
		радио	Скрытая проводка
		телефон	Скрытая проводка
		телевидение	Скрытая проводка
		газоснабжение	Центральный
		ванны с горячим водоснабжением	
		мусоропровод	
		лифты	
		вентиляция	Приточно-вытяжная
горячее водоснабжение	От квартальной котельной		
10	Прочие работы		Крыльца – монолитный ж/б, лестницы – сборные ж/б, балконы – монолитный ж/б, террасы – террасная доска по монолитным ж/б фундаментам

Физический износ здания _____ %

II. Техническое описание здания или его основной пристройки.

Литера:

Число этажей:

№ п/п	Наименование конструктивных элементов		Описание конструктивных элементов
1	Фундамент		
2	Стены	Наружные	
		Внутренние	
3	Перегородки		
4	Перекрытия	Чердачные	
		Междуэтажные	
		Подвальные	
5	Крыша		
6	Полы		
7	Проемы	Окна	
		Двери	
8	Отделочные работы	Наружные работы	
		Внутренние работы	
9	Внутренние санитарно-технические и электрические устройства	центральное отопление	
		печное отопление	
		водопровод	
		канализация	
		электроосвещение	
		радио	
		телефон	
		телевидение	
		газоснабжение	
		ванны с горячим водоснабжением	
		ванны с газ. колонками	
		ванны с дровяными колонками	
		мусоропровод	
	лифты		
	вентиляция		
	горячее водоснабжение		
10	Прочие работы		

Физический износ здания _____ %

II. Техническое описание холодных пристроек и других частей здания, расположенных вне контура капитальных стен основного строения

Литер		Дата обследования
Описание литеры		
Наименование конструктивных элементов		Описание конструктивных элементов
Фундамент		
Стены		
Перегородки		
Перекрытия		
Крыша		
Полы		
проемы	окна	
	двери	
Внутренняя отделка		
Электроосвещение		

Литер		Дата обследования
Описание литеры		
Наименование конструктивных элементов		Описание конструктивных элементов
Фундамент		
Стены		
Перегородки		
Перекрытия		
Крыша		
Полы		
проемы	окна	
	двери	
Внутренняя отделка		
Электроосвещение		

Литер		Дата обследования
Описание литеры		
Наименование конструктивных элементов		Описание конструктивных элементов
Фундамент		
Стены		
Перегородки		
Перекрытия		
Крыша		
Полы		
проемы	окна	
	двери	
Внутренняя отделка		
Электроосвещение		

III. Благоустройство площади квартир здания и строения 2759,6 (кв. м)

водопровод		отопление						Ванны и души					Горячее водоснабжение		Газовое снабжение		лифты										
канализация		центральное																									
		от ТЭЦ		от пром. предприятия		от квартальной котельной																					
1	2	3	4	5	6	7	8	9	10	11	12	13	14	15	16	17	18	19	20	21	22	23	24	25	26	27	28
2813,8																	2813,8	0	2813,8	0	0	0	0	0	0	0	2813,8
		на тв. топливе	на газе	на тв. топливе	на газе	на тв. топливе	на газе	от АГВ	калориферное	печное	без колонок и горячей воды	с горячей водой	с газовыми и электроколонками	с дровяными колонками	басейн	сауна	от квартальной котельной	от колонок	центральное	баллонное	мусоропровод	пассажиры	грузопассажиры	грузовые	телефон	напольные эл.плиты	электричество

IV. Сведения о принадлежности

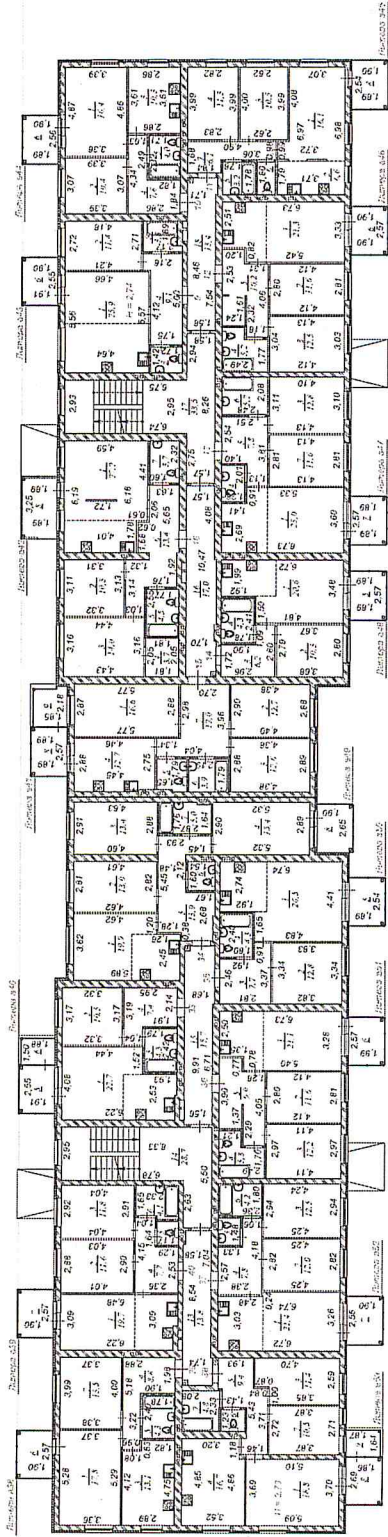
(заполняется на здание с необособленным земельным участком)

№ пп	Субъект права	Документы, подтверждающие право собственности	Доля в праве
1	2	3	4

V. Стоимость здания (строения)

Действительная инвентаризационная стоимость в ценах 1984 года _____ руб.

Действительная инвентаризационная в ценах текущего года _____ руб.

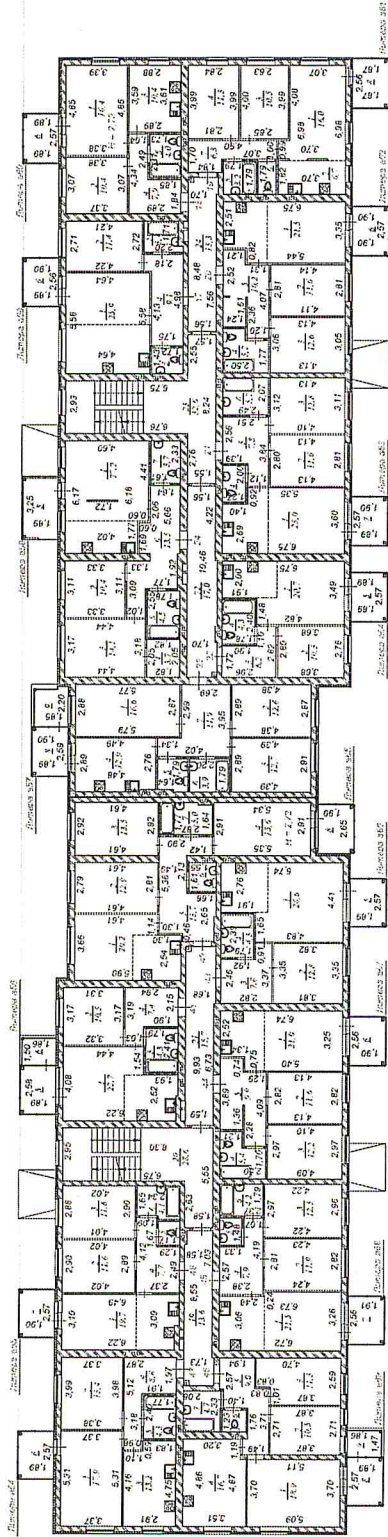


ООО «Международные проектно-инженерно-строительные и геодатровые услуги»

Полтавский ст.зав.с. Дитера А.

Исполнитель:	Фирма И/С	Даль	Вос.	2
Проектировщик:	Дмитрий И/С	Даль	Лесня	3
Проверщик:	Дмитрий И/С	Даль	Куштыб	7:00
Дата:	28.06.2018			
Масштаб:	1:100			
Объект:	Северодонецкая область, ГО Варвары Плещи, с. Балты, ул. Васильевская, 16			

3 этаж



ООО «Ижевский проектно-конструкторский и монтажный институт»

Договор № 10/2018

№ 10/2018

2

2

1,300

Исполнитель:

Заказчик:

Дата:

26.06.2018

Исполнитель:

Заказчик:

Дата:

26.06.2018

Исполнитель:

Заказчик:

Дата:

26.06.2018

Исполнитель:

Заказчик:

Дата:

26.06.2018

Исполнитель:

Заказчик:

Дата:

26.06.2018

Исполнитель:

Заказчик:

Дата:

26.06.2018

Исполнитель:

Заказчик:

Дата:

26.06.2018

Исполнитель:

Заказчик:

Дата:

26.06.2018

Исполнитель:

Заказчик:

Дата:

26.06.2018

Исполнитель:

Заказчик:

Дата:

26.06.2018

Исполнитель:

Заказчик:

Дата:

26.06.2018

Исполнитель:

Заказчик:

Дата:

26.06.2018

Экспликация

к поэтажному плану здания, литера А, расположенного по адресу: Свердловская область, городской округ Верхняя Пышма, с. Балтым, ул. Васильковая, 1б

Дата записи	Литера по плану	Этаж	№ помещения (квартиры)	№ комнаты, кухни, коридора и т.д.	Назначение помещений	Формула подсчета площади по внутреннему обмеру	Общая площадь	Площадь по внутреннему обмеру в том числе:			Площадь балконов, террас (с учетом поправочных коэффициентов), неотапливаемых нежилых помещений	Высота помещений по внутреннему обмеру	
								Жилая		МОП			
								Основная	Вспомогательная				
26.06.2018г.	А	1	1	1	Гостиная комната с зоной кухни		20,7	10,4	10,3			2,75	
	А	1	1	2	Спальная комната		14,0	14,0				2,75	
	А	1	1	3	Коридор/холл		8,4		8,4			2,75	
	А	1	1	4	Ванная комната		4,6		4,6			2,75	
	итого по кв. 1							47,7	24,4	23,3		7,8	
					5	Балкон						1,4	
					6	Терраса						6,4	
	А	1	2	1	Гостиная комната		16,5	16,5				2,75	
	А	1	2	2	Спальная комната		10,4	10,4				2,75	
	А	1	2	3	Кухня		10,3		10,3			2,75	
	А	1	2	4	Коридор/холл		7,7		7,7			2,75	
	А	1	2	5	Ванная комната		4,0		4,0			2,75	
итого по кв. 2							48,9	26,9	22,0		7,9		
				6	Балкон						1,4		
				7	Терраса						6,5		
	А	1	3	1	Гостиная комната		16,1	16,1				2,75	
		1	3	2	Кухня		6,7		6,7			2,75	
	А	1	3	3	Спальная комната		10,5	10,5				2,75	
	А	1	3	4	Спальная комната		11,2	11,2				2,75	
	А	1	3	5	Ванная комната		3,2		3,2			2,75	
	А	1	3	6	Санузел		1,8		1,8			2,75	
	А	1	3	7	Коридор/холл		6,1		6,1			2,75	
итого по кв. 3							55,6	37,8	17,8		9,5		
				8	Балкон						1,4		
				9	Терраса						8,1		
	А	1	4	1	Гостиная комната с зоной кухни		22,1	12,9	9,2			2,75	
	А	1	4	2	Спальная комната		13,9	13,9				2,75	
	А	1	4	3	Ванная комната		4,3		4,3			2,75	
	А	1	4	4	Коридор/холл		6,5		6,5			2,75	
итого по кв. 4							46,8	26,8	20,0		8,8		
				5	Балкон						1,4		
				6	Терраса						7,4		
	А	1	5	1	Гостиная комната с зоной кухни		22,9	15,1	7,8			2,75	
	А	1	5	2	Спальная комната		11,6	11,6				2,75	
	А	1	5	3	Спальная комната		12,8	12,8				2,75	
	А	1	5	4	Санузел		2,5		2,5			2,75	
	А	1	5	5	Коридор/холл		7,8		7,8			2,75	
	А	1	5	6	Ванная комната		5,1		5,1			2,75	
итого по кв. 5							62,7	39,5	23,2		8,8		
				7	Балкон						1,4		
				8	Терраса						7,4		

Дата записи	Литера по плану	Этаж	№ помещения (квартиры)	№ комнаты, кухни, коридора и т.д.	Назначение помещений	Формула подсчета площади по внутреннему обмеру	Общая площадь	Площадь по внутреннему обмеру в том числе:			Площадь балконов, террас (с учетом поправочных коэф-тов), неотапливаемых нежилых помещений	Высота помещений по внутреннему обмеру
								Жилая		МОП		
								Основная	Вспомогательная			
	А	1	6	1	Гостиная комната с зоной кухни		20,6	14,3	6,3			2,75
	А	1	6	2	Спальная комната		10,2	10,2				2,75
	А	1	6	3	Коридор/холл		6,3		6,3			2,75
	А	1	6	4	Ванная комната		4,3		4,3			2,75
					итого по кв. 6		41,4	24,5	16,9		8,7	
				5	Балкон						1,4	
				6	Терраса						7,3	
	А	1	7	1	Гостиная комната		16,6	16,6				2,75
	А	1	7	2	Спальная комната		12,6	12,6				2,75
	А	1	7	3	Спальная комната		12,7	12,7				2,75
	А	1	7	4	Кухня		12,8		12,8			2,75
	А	1	7	5	Санузел		2,8		2,8			2,75
	А	1	7	6	Ванная комната		3,9		3,9			2,75
	А	1	7	7	Коридор/холл		12,0		12,0			2,75
					итого по кв. 7		73,4	41,9	31,5		9,9	
				8	Балкон						1,5	
				9	Терраса						8,4	
	А	1	8	1	Гостиная комната с зоной кухни		19,1	13,5	5,6			2,75
	А	1	8	2	Спальная комната		10,0	10,0				2,75
	А	1	8	3	Спальная комната		14,5	14,5				2,75
	А	1	8	4	Кладовая/гардероб		3,6		3,6			2,75
	А	1	8	5	Ванная комната		4,7		4,7			2,75
	А	1	8	6	Коридор/холл		13,0		13,0			2,75
					итого по кв. 8		64,9	38,0	26,9		11,7	
				7	Балкон						1,8	
				8	Терраса						9,9	
	А	1	25	1	Гостиная комната с зоной кухни		22,7	14,9	7,8			2,72
	А	1	25	2	Спальная комната		10,6	10,6				2,72
	А	1	25	3	Ванная комната		4,3		4,3			2,72
	А	1	25	4	Коридор/холл		7,4		7,4			2,72
					итого по кв. 25		45,0	25,5	19,5		10,5	
				5	Балкон						1,4	
				6	Терраса						9,1	
	А	1	26	1	Гостиная комната с зоной кухни		20,1	13,2	6,9			2,72
	А	1	26	2	Спальная комната		13,0	13,0				2,72
	А	1	26	3	Спальная комната		13,4	13,4				2,72
	А	1	26	4	Спальная комната		15,5	15,5				2,72
	А	1	26	5	Коридор/холл		13,8		13,8			2,72
	А	1	26	6	Санузел		2,5		2,5			2,72
	А	1	26	7	Ванная комната		5,0		5,0			2,72
					итого по кв. 26		83,3	55,1	28,2		11,1	
				8	Лоджия						2,4	
				9	Терраса						8,7	
	А	1	27	1	Гостиная комната с зоной кухни		26,6	20,0	6,6			2,72

Дата записи	Литера по плану	Этаж	№ помещения (квартиры)	№ комнаты, кухни, коридора и т.д.	Назначение помещений	Формула подсчета площади по внутреннему обмеру	Общая площадь	Площадь по внутреннему обмеру в том числе:			Площадь балконов, террас (с учетом поправочных коэф-тов), неотопляемых нежилых помещений	Высота помещений по внутреннему обмеру
								Жилая		МОП		
								Основная	Вспомогательная			
	А	1	27	2	Спальная комната		12,8	12,8				2,72
	А	1	27	3	Коридор/холл		7,8		7,8			2,72
	А	1	27	4	Ванная комната		4,3		4,3			2,72
					итого по кв. 27		51,5	32,8	18,7		8,2	
				5	Балкон						1,4	
				6	Терраса						6,8	
	А	1	28	1	Гостиная комната с зоной кухни		21,1	14,2	6,9			2,72
	А	1	28	2	Спальная комната		15,6	15,6				2,72
	А	1	28	3	Ванная комната		4,1		4,1			2,72
	А	1	28	4	Коридор/холл		4,9		4,9			2,72
					итого по кв. 28		45,7	29,8	15,9		8,2	
				5	Балкон						1,4	
				6	Терраса						6,8	
	А	1	29	1	Гостиная комната с зоной кухни		21,3	13,8	7,5			2,72
	А	1	29	2	Спальная комната		12,0	12,0				2,72
	А	1	29	3	Спальная комната		12,6	12,6				2,72
	А	1	29	4	Коридор/холл		7,8		7,8			2,72
	А	1	29	5	Санузел		1,8		1,8			2,72
	А	1	29	6	Ванная комната		4,3		4,3			2,72
					итого по кв. 29		59,8	38,4	21,4		8,8	
				7	Балкон						1,4	
				8	Терраса						7,4	
	А	1	30	1	Гостиная комната		19,0	19,0				2,72
	А	1	30	2	Спальная комната		10,4	10,4				2,72
	А	1	30	3	Спальная комната		11,3	11,3				2,72
	А	1	30	4	Кухня		16,6		16,6			2,72
	А	1	30	5	Коридор/холл		9,6		9,6			2,72
	А	1	30	6	Санузел		1,6		1,6			2,72
	А	1	30	7	Ванная комната		4,6		4,6			2,72
					итого по кв. 30		73,1	40,7	32,4		10,5	
				8	Балкон						1,5	
				9	Терраса						9,0	
	А	1	31	1	Гостиная комната		17,8	17,8				2,72
	А	1	31	2	Спальная комната		13,4	13,4				2,72
	А	1	31	3	Кухня		13,0		13,0			2,72
	А	1	31	4	Коридор/холл		8,7		8,7			2,72
	А	1	31	5	Ванная комната		4,3		4,3			2,72
					итого по кв. 31		57,2	31,2	26,0		8,0	
				6	Балкон						1,5	
				7	Терраса						6,5	
	А	1	32	1	Гостиная комната		14,7	14,7				2,72
	А	1	32	2	Кухня		12,2		12,2			2,72
	А	1	32	3	Ванная комната		5,6		5,6			2,72
	А	1	32	4	Коридор/холл		6,7		6,7			2,72
					итого по кв. 32		39,2	14,7	24,5		8,0	
				5	Балкон						1,4	

Дата записи	Литера по плану	Этаж	№ помещения (квартиры)	№ комнаты, кухни, коридора и т.д.	Назначение помещений	Формула подсчета площади по внутреннему обмеру	Общая площадь	Площадь по внутреннему обмеру в том числе:			Площадь балконов, террас (с учетом поправочных коэф-тов), неотопляемых жилых помещений	Высота помещений по внутреннему обмеру
								Жилая		МОП		
								Основная	Вспомогательная			
				6	Терраса						6,6	
Итого по 1 этажу:							896,2	528,0	368,2		146,4	
	А	2	9	1	Гостиная комната с зоной кухни		25,9	13,4	12,5			2,75
	А	2	9	2	Спальная комната		11,4	11,4				2,75
	А	2	9	3	Санузел		2,5		2,5			2,75
	А	2	9	4	Коридор/холл		9,1		9,1			2,75
	А	2	9	5	Ванная комната		3,3		3,3			2,75
итого по кв. 9							52,2	24,8	27,4		1,4	
				6	Балкон						1,4	
	А	2	10	1	Гостиная комната		16,4	16,4				2,75
	А	2	10	2	Спальная комната		10,4	10,4				2,75
	А	2	10	3	Кухня		10,3		10,3			2,75
	А	2	10	4	Коридор/холл		7,8		7,8			2,75
	А	2	10	5	Ванная комната		4,0		4,0			2,75
итого по кв. 10							48,9	26,8	22,1		1,4	
				6	Балкон						1,4	
	А	2	11	1	Гостиная комната		16,1	16,1				2,75
		2	11	2	Кухня		6,6		6,6			2,75
	А	2	11	3	Спальная комната		10,5	10,5				2,75
	А	2	11	4	Спальная комната		11,3	11,3				2,75
	А	2	11	5	Ванная комната		3,2		3,2			2,75
	А	2	11	6	Санузел		1,8		1,8			2,75
	А	2	11	7	Коридор/холл		6,1		6,1			2,75
итого по кв. 11							55,6	37,9	17,7		1,4	
				8	Балкон						1,4	
	А	2	12	1	Гостиная комната с зоной кухни		21,3	14,4	6,9			2,75
	А	2	12	2	Спальная комната		11,6	11,6				2,75
	А	2	12	3	Спальная комната		12,5	12,5				2,75
	А	2	12	4	Ванная комната		5,2		5,2			2,75
	А	2	12	5	Коридор/холл		10,2		10,2			2,75
итого по кв. 12							60,8	38,5	22,3		1,5	
				6	Балкон						1,5	
	А	2	13	1	Гостиная комната с зоной кухни		23,0	15,2	7,8			2,75
	А	2	13	2	Спальная комната		11,6	11,6				2,75
	А	2	13	3	Спальная комната		12,8	12,8				2,75
	А	2	13	4	Санузел		2,6		2,6			2,75
	А	2	13	5	Коридор/холл		7,8		7,8			2,75
	А	2	13	6	Ванная комната		5,2		5,2			2,75
итого по кв. 13							63,0	39,6	23,4		1,4	
				7	Балкон						1,4	
	А	2	14	1	Гостиная комната с зоной кухни		20,6	14,3	6,3			2,75
	А	2	14	2	Спальная комната		10,3	10,3				2,75

Дата записи	Литера по плану	Этаж	№ помещения (квартиры)	№ комнаты, кухни, коридора и т.д.	Назначение помещений	Формула подсчета площади по внутреннему обмеру	Общая площадь	Площадь по внутреннему обмеру в том числе:			Площадь балконов, террас (с учетом поправочных коэффициентов), неотапливаемых нежилых помещений	Высота помещений по внутреннему обмеру
								Жилая		МОП		
								Основная	Вспомогательная			
	А	2	14	3	Коридор/холл		6,2		6,2			2,75
	А	2	14	4	Ванная комната		4,3		4,3			2,75
					итого по кв. 14		41,4	24,6	16,8		1,4	
				5	Балкон						1,4	
	А	2	15	1	Гостиная комната		16,6	16,6				2,75
	А	2	15	2	Спальная комната		12,7	12,7				2,75
	А	2	15	3	Спальная комната		12,6	12,6				2,75
	А	2	15	4	Кухня		12,7		12,7			2,75
	А	2	15	5	Санузел		2,8		2,8			2,75
	А	2	15	6	Ванная комната		3,9		3,9			2,75
	А	2	15	7	Коридор/холл		12,0		12,0			2,75
					итого по кв. 15		73,3	41,9	31,4		2,6	
				8	Балкон						1,4	
				9	Балкон						1,2	
	А	2	16	1	Гостиная комната с зоной кухни		27,2	20,1	7,1			2,75
	А	2	16	2	Спальная комната		10,3	10,3				2,75
	А	2	16	3	Спальная комната		14,0	14,0				2,75
	А	2	16	4	Кладовая/гардероб		3,7		3,7			2,75
	А	2	16	5	Ванная комната		4,5		4,5			2,75
	А	2	16	6	Коридор/холл		13,4		13,4			2,75
	А	2	16	7	Санузел		3,7		3,7			2,75
					итого по кв. 16		76,8	44,4	32,4		1,9	
				8	Балкон						1,9	
	А	2	33	1	Гостиная комната с зоной кухни		22,7	14,9	7,8			2,73
	А	2	33	2	Спальная комната		10,5	10,5				2,73
	А	2	33	3	Ванная комната		4,3		4,3			2,73
	А	2	33	4	Коридор/холл		7,4		7,4			2,73
					итого по кв. 33		44,9	25,4	19,5		2,3	
				5	Балкон						1,5	
				6	Балкон						0,8	
	А	2	34	1	Гостиная комната с зоной кухни		19,9	13,0	6,9			2,73
	А	2	34	2	Спальная комната		13,0	13,0				2,73
	А	2	34	3	Спальная комната		13,4	13,4				2,73
	А	2	34	4	Спальная комната		15,4	15,4				2,73
	А	2	34	5	Коридор/холл		13,9		13,9			2,73
	А	2	34	6	Санузел		2,5		2,5			2,73
	А	2	34	7	Ванная комната		5,0		5,0			2,73
					итого по кв. 34		83,1	54,8	28,3		2,5	
				8	Лоджия						2,5	
	А	2	35	1	Гостиная комната с зоной кухни		26,5	19,9	6,6			2,73
	А	2	35	2	Спальная комната		12,8	12,8				2,73
	А	2	35	3	Коридор/холл		7,7		7,7			2,73
	А	2	35	4	Ванная комната		4,3		4,3			2,73
					итого по кв. 35		51,3	32,7	18,6		1,3	

Дата записи	Литера по плану	Этаж	№ помещения (квартиры)	№ комнаты, кухни, коридора и т.д.	Назначение помещений	Формула подсчета площади по внутреннему обмеру	Общая площадь	Площадь по внутреннему обмеру в том числе:				Площадь балконов, террас (с учетом поправочных коэф-тов), неотопляемых нежилых помещений	Высота помещений по внутреннему обмеру
								Жилая		МОП			
								Основная	Вспомогательная				
				5	Балкон							1,3	
	А	2	36	1	Гостиная комната с зоной кухни		21,1	14,2	6,9				2,73
	А	2	36	2	Спальная комната		11,6	11,6					2,73
	А	2	36	3	Спальная комната		12,2	12,2					2,73
	А	2	36	4	Ванная комната		5,3		5,3				2,73
	А	2	36	5	Коридор/холл		9,9		9,9				2,73
					итого по кв. 36		60,1	38,0	22,1			1,4	
				6	Балкон							1,4	
	А	2	37	1	Гостиная комната с зоной кухни		21,4	13,9	7,5				2,73
	А	2	37	2	Спальная комната		12,0	12,0					2,73
	А	2	37	3	Спальная комната		12,5	12,5					2,73
	А	2	37	4	Коридор/холл		7,8		7,8				2,73
	А	2	37	5	Санузел		1,8		1,8				2,73
	А	2	37	6	Ванная комната		4,2		4,2				2,73
					итого по кв. 37		59,7	38,4	21,3			1,4	
				7	Балкон							1,4	
	А	2	38	1	Гостиная комната		18,8	18,8					2,73
	А	2	38	2	Спальная комната		10,5	10,5					2,73
	А	2	38	3	Спальная комната		11,4	11,4					2,73
	А	2	38	4	Кухня		16,7		16,7				2,73
	А	2	38	5	Коридор/холл		9,4		9,4				2,73
	А	2	38	6	Санузел		1,6		1,6				2,73
	А	2	38	7	Ванная комната		4,8		4,8				2,73
					итого по кв. 38		73,2	40,7	32,5			2,4	
				8	Балкон							1,5	
				9	Балкон							0,9	
	А	2	39	1	Гостиная комната		17,8	17,8					2,73
	А	2	39	2	Спальная комната		13,5	13,5					2,73
	А	2	39	3	Кухня		13,1		13,1				2,73
	А	2	39	4	Коридор/холл		8,8		8,8				2,73
	А	2	39	5	Ванная комната		4,3		4,3				2,73
					итого по кв. 39		57,5	31,3	26,2			1,5	
				6	Балкон							1,5	
	А	2	40	1	Гостиная комната с зоной кухни		19,7	12,8	6,9				2,73
	А	2	40	2	Спальная комната		11,6	11,6					2,73
	А	2	40	3	Спальная комната		11,8	11,8					2,73
	А	2	40	4	Коридор/холл		7,7		7,7				2,73
	А	2	40	5	Санузел		1,5		1,5				2,73
	А	2	40	6	Ванная комната		4,1		4,1				2,73
					итого по кв. 40		56,4	36,2	20,2			1,5	
				7	Балкон							1,5	
					Итого по 2 этажу:		958,2	576,0	382,2			27,3	
	А	3	17	1	Гостиная комната с зоной кухни		25,9	13,4	12,5				2,75

Дата записи	Литера по плану	Этаж	№ помещения (квартиры)	№ комнаты, кухни, коридора и т.д.	Назначение помещений	Формула подсчета площади по внутреннему обмеру	Общая площадь	Площадь по внутреннему обмеру в том числе:				Площадь балконов, террас (с учетом поправочных коэф-тов), неотапливаемых нежилых помещений	Высота помещений по внутреннему обмеру
								Жилая		МОП			
								Основная	Вспомогательная				
	А	3	17	2	Спальная комната		11,4	11,4				2,75	
	А	3	17	3	Санузел		2,5		2,5			2,75	
	А	3	17	4	Коридор/холл		9,1		9,1			2,75	
	А	3	17	5	Ванная комната		3,4		3,4			2,75	
					итого по кв. 17		52,3	24,8	27,5		1,4		
				6	Балкон						1,4		
	А	3	18	1	Гостиная комната		16,4	16,4				2,75	
	А	3	18	2	Спальная комната		10,4	10,4				2,75	
	А	3	18	3	Кухня		10,4		10,4			2,75	
	А	3	18	4	Коридор/холл		7,9		7,9			2,75	
	А	3	18	5	Ванная комната		4,0		4,0			2,75	
					итого по кв. 18		49,1	26,8	22,3		1,4		
				6	Балкон						1,4		
	А	3	19	1	Гостиная комната		16,0	16,0				2,75	
		3	19	2	Кухня		6,7		6,7			2,75	
	А	3	19	3	Спальная комната		10,5	10,5				2,75	
	А	3	19	4	Спальная комната		11,3	11,3				2,75	
	А	3	19	5	Ванная комната		3,2		3,2			2,75	
	А	3	19	6	Санузел		1,8		1,8			2,75	
	А	3	19	7	Коридор/холл		6,3		6,3			2,75	
					итого по кв. 19		55,8	37,8	18,0		1,4		
				8	Балкон						1,4		
	А	3	20	1	Гостиная комната с зоной кухни		21,5	14,6	6,9			2,75	
	А	3	20	2	Спальная комната		11,6	11,6				2,75	
	А	3	20	3	Спальная комната		12,6	12,6				2,75	
	А	3	20	4	Ванная комната		5,2		5,2			2,75	
	А	3	20	5	Коридор/холл		10,2		10,2			2,75	
					итого по кв. 20		61,1	38,8	22,3		1,5		
				6	Балкон						1,5		
	А	3	21	1	Гостиная комната с зоной кухни		23,0	15,2	7,8			2,75	
	А	3	21	2	Спальная комната		11,6	11,6				2,75	
	А	3	21	3	Спальная комната		12,8	12,8				2,75	
	А	3	21	4	Санузел		2,5		2,5			2,75	
	А	3	21	5	Коридор/холл		7,8		7,8			2,75	
	А	3	21	6	Ванная комната		5,2		5,2			2,75	
					итого по кв. 21		62,9	39,6	23,3		1,5		
				7	Балкон						1,5		
	А	3	22	1	Гостиная комната с зоной кухни		20,7	14,4	6,3			2,75	
	А	3	22	2	Спальная комната		10,3	10,3				2,75	
	А	3	22	3	Коридор/холл		6,2		6,2			2,75	
	А	3	22	4	Ванная комната		4,3		4,3			2,75	
					итого по кв. 22		41,5	24,7	16,8		1,4		
				5	Балкон						1,4		
	А	3	23	1	Гостиная комната		16,6	16,6				2,75	
	А	3	23	2	Спальная комната		12,6	12,6				2,75	

Дата записи	Литера по плану	Этаж	№ помещения (квартиры)	№ комнаты, кухни, коридора и т.д.	Назначение помещений	Формула подсчета площади по внутреннему обмеру	Общая площадь	Площадь по внутреннему обмеру в том числе:				Площадь балконов, террас (с учетом поправочных коэф-тов), неотопливаемых нежилых помещений	Высота помещений по внутреннему обмеру
								Жилая		МОП			
								Основная	Вспомогательная				
	А	3	23	3	Спальная комната		12,7	12,7				2,75	
	А	3	23	4	Кухня		12,9		12,9			2,75	
	А	3	23	5	Санузел		2,8		2,8			2,75	
	А	3	23	6	Ванная комната		3,9		3,9			2,75	
	А	3	23	7	Коридор/холл		11,9		11,9			2,75	
					итого по кв. 23		73,4	41,9	31,5		2,7		
				8	Балкон						1,5		
				9	Балкон						1,2		
	А	3	24	1	Гостиная комната с зоной кухни		27,2	20,1	7,1			2,75	
	А	3	24	2	Спальная комната		10,4	10,4				2,75	
	А	3	24	3	Спальная комната		14,1	14,1				2,75	
	А	3	24	4	Кладовая/гардероб		3,7		3,7			2,75	
	А	3	24	5	Ванная комната		4,5		4,5			2,75	
	А	3	24	6	Ванная комната		13,5		13,5			2,75	
	А	3	24	7	Коридор/холл		3,7		3,7			2,75	
					итого по кв. 24		77,1	44,6	32,5		1,9		
				8	Балкон						1,9		
	А	3	41	1	Гостиная комната с зоной кухни		22,7	14,9	7,8			2,73	
	А	3	41	2	Спальная комната		10,5	10,5				2,73	
	А	3	41	3	Ванная комната		4,3		4,3			2,73	
	А	3	41	4	Коридор/холл		7,4		7,4			2,73	
					итого по кв. 41		44,9	25,4	19,5		2,3		
				5	Балкон						1,5		
				6	Балкон						0,8		
	А	3	42	1	Гостиная комната с зоной кухни		20,2	13,3	6,9			2,73	
	А	3	42	2	Спальная комната		12,9	12,9				2,73	
	А	3	42	3	Спальная комната		13,5	13,5				2,73	
	А	3	42	4	Спальная комната		15,6	15,6				2,73	
	А	3	42	5	Коридор/холл		13,7		13,7			2,73	
	А	3	42	6	Санузел		2,5		2,5			2,73	
	А	3	42	7	Ванная комната		5,0		5,0			2,73	
					итого по кв. 42		83,4	55,3	28,1		2,5		
				8	Лоджия						2,5		
	А	3	43	1	Гостиная комната с зоной кухни		26,6	20,0	6,6			2,73	
	А	3	43	2	Спальная комната		12,8	12,8				2,73	
	А	3	43	3	Коридор/холл		7,8		7,8			2,73	
	А	3	43	4	Ванная комната		4,3		4,3			2,73	
					итого по кв. 43		51,5	32,8	18,7		1,4		
				5	Балкон						1,4		
	А	3	44	1	Гостиная комната с зоной кухни		21,0	14,1	6,9			2,73	
	А	3	44	2	Спальная комната		11,6	11,6				2,73	
	А	3	44	3	Спальная комната		12,2	12,2				2,73	
	А	3	44	4	Ванная комната		5,4		5,4			2,73	
	А	3	44	5	Коридор/холл		9,9		9,9			2,73	

Дата записи	Литтера по плану	Этаж	№ помещения (квартиры)	№ комнаты, кухни, коридора и т.д.	Назначение помещений	Формула подсчета площади по внутреннему обмеру	Общая площадь	Площадь по внутреннему обмеру в том числе:			Площадь балконов, террас (с учетом поправочных коэффициентов), неотапливаемых нежилых помещений	Высота помещений по внутреннему обмеру	
								Жилая		МОП			
								Основная	Вспомогательная				
					итого по кв. 44		60,1	37,9	22,2		1,4		
				6	Балкон						1,4		
	А	3	45	1	Гостиная комната с зоной кухни		21,5	14,0	7,5			2,73	
	А	3	45	2	Спальная комната		11,9	11,9				2,73	
	А	3	45	3	Спальная комната		12,5	12,5				2,73	
	А	3	45	4	Коридор/холл		7,9		7,9			2,73	
	А	3	45	5	Санузел		1,8		1,8			2,73	
	А	3	45	6	Ванная комната		4,2		4,2			2,73	
					итого по кв. 45		59,8	38,4	21,4		1,5		
				7	Балкон						1,5		
	А	3	46	1	Гостиная комната		18,9	18,9				2,73	
	А	3	46	2	Спальная комната		10,5	10,5				2,73	
	А	3	46	3	Спальная комната		11,3	11,3				2,73	
	А	3	46	4	Кухня		16,7		16,7			2,73	
	А	3	46	5	Коридор/холл		9,0		9,0			2,73	
	А	3	46	6	Санузел		1,6		1,6			2,73	
	А	3	46	7	Ванная комната		4,7		4,7			2,73	
					итого по кв. 46		72,7	40,7	32,0		2,2		
				8	Балкон						1,4		
				9	Балкон						0,8		
	А	3	47	1	Гостиная комната		17,9	17,9				2,73	
	А	3	47	2	Спальная комната		13,4	13,4				2,73	
	А	3	47	3	Кухня		13,2		13,2			2,73	
	А	3	47	4	Коридор/холл		8,8		8,8			2,73	
	А	3	47	5	Ванная комната		4,3		4,3			2,73	
					итого по кв. 47		57,6	31,3	26,3		1,4		
				6	Балкон						1,4		
	А	3	48	1	Гостиная комната с зоной кухни		19,7	12,8	6,9			2,73	
	А	3	48	2	Спальная комната		11,6	11,6				2,73	
	А	3	48	3	Спальная комната		11,6	11,6				2,73	
	А	3	48	4	Коридор/холл		7,7		7,7			2,73	
	А	3	48	5	Санузел		1,5		1,5			2,73	
	А	3	48	6	Ванная комната		4,1		4,1			2,73	
					итого по кв. 48		56,2	36,0	20,2		1,4		
				7	Балкон						1,4		
	Итого по 3 этажу:							959,4	576,8	382,6		27,3	
	А	1		1	Тамбур		3,8			3,8			
				2	Коридор		13,4			13,4			
				3	Коридор, лестничная клетка		45,4			45,4			
				4	Тамбур		4,3			4,3			
				5	Коридор		15,3			15,3			
				6	Комната уборочного инвентаря		3,1			3,1			
				7	Тамбур		3,5			3,5			
				8	Коридор		16,9			16,9			

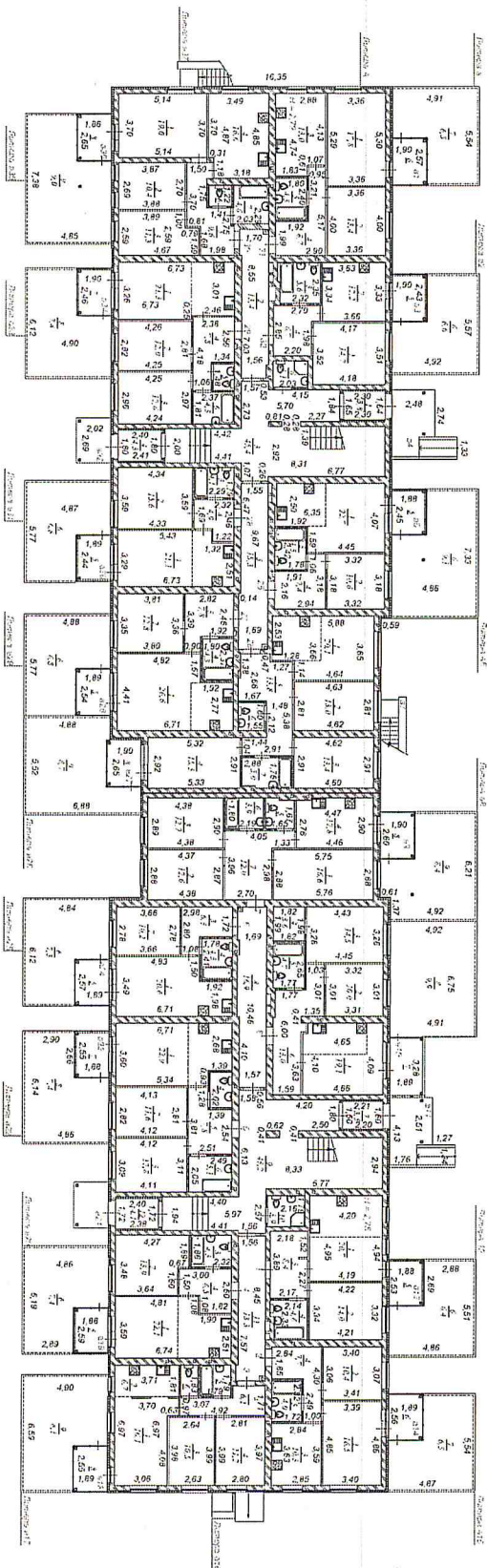
Дата записи	Литера по плану	Этаж	№ помещения (квартиры)	№ комнаты, кухни, коридора и т.д.	Назначение помещений	Формула подсчета площади по внутреннему обмеру	Общая площадь	Площадь по внутреннему обмеру в том числе:			Площадь балконов, террас (с учетом поправочных коэффициентов), неотопляемых нежилых помещений	Высота помещений по внутреннему обмеру
								Жилая		МОП		
								Основная	Вспомогательная			
				9	Коридор, лестничная клетка		43,2			43,2		
				10	Комната уборочного инвентаря		3,9			3,9		
				11	Коридор		13,3			13,3		
				12	Тамбур		4,1			4,1		
					Итого по местам общего пользования 1 этажа:		170,2			170,2		
	А	2		13	Коридор		13,8			13,8		
				14	Коридор, лестничная клетка		28,7			28,7		
				15	Коридор		15,7			15,7		
				16	Коридор		17,0			17,0		
				17	Коридор, лестничная клетка		33,5			33,5		
				18	Коридор		13,4			13,4		
					Итого по местам общего пользования 2 этажа:		122,1			122,1		
	А	3		19	Коридор		13,6			13,6		
				20	Коридор, лестничная клетка		28,6			28,6		
				21	Коридор		15,7			15,7		
				22	Коридор		17,0			17,0		
				23	Коридор, лестничная клетка		32,6			32,6		
				24	Коридор		13,3			13,3		
					Итого по местам общего пользования 3 этажа:		120,8			120,8		
					Итого по квартирам:		2813,8	1680,8	1133,0		201,0	
					Итого по МОП:		413,1			413,1		
					Итого по зданию:		3226,9	1680,8	1133,0	413,1		

Перечень прилагаемых документов.

№ п.п.	Наименование документа	Масштаб	Количество листов	Примечание
1	2	3	4	5
1	Поэтажный план здания	1:200	3	Приложение №2
2	Экспликация к поэтажному плану здания		6	Приложение №3

Паспорт выдан «20» августа 2018 г.

Директор _____ Т.С. Сажаева



ООО «Инженерное проектно-инвентарное и кадастровое агентство»

Исполнитель	Масштаб и О.	Листов	Дата	См. проект «Инженерное проектно-инвентарное и кадастровое агентство», ГО Вулкан Луцк, с. Вулкан, ул. Вулканская, 16	Листов
Инженер П.А. Сидоров	1:200	3	2018		1