

ООО "ЦЗЗ и ЖКХ"

# ТЕХНИЧЕСКАЯ ИНФОРМАЦИЯ

## по форме технического паспорта

На \_\_\_\_\_ здание  
(вид объекта учета)

\_\_\_\_\_ многоквартирный дом  
(наименование объекта учета)

### Адрес (местоположение) объекта учета:

Субъект Российской Федерации	Свердловская область	
Район		
Муниципальное образование	Тип	городской округ
	Наименование	Верхняя Пышма
Населенный пункт	Тип	город
	Наименование	Верхняя Пышма
Улица (проспект, переулок и т.д.)	Тип	проспект
	Наименование	Успенский
Номер дома	18/2	
Номер корпуса		
Номер строения		
Литера (инвентаризационная)	А	
Кв. №, комната №, пом. №		
Иное описание местоположения		

Составлено по состоянию на: « 17 » декабря 2019 года

Руководитель (уполномоченное лицо)



(подпись)

Ю. С. Осипова  
(Фамилия И. О.)

## СОДЕРЖАНИЕ

<b>№ п/п</b>	<b>Наименование раздела</b>	<b>№ стр.</b>
1.	Общие архитектурно-планировочные и эксплуатационные сведения о здании многоквартирного дома	3
2.	Распределение площадей жилых помещений здания многоквартирного дома	3
3.	Экспликация площади застройки. Основные характеристики здания многоквартирного дома	4
4.	Техническое описание конструктивных элементов здания многоквартирного дома	5
5.	Пэтажные планы здания многоквартирного дома	6-17
6.	Экспликация площадей к поэтажным планам здания многоквартирного дома	18-73

## 1. ОБЩИЕ АРХИТЕКТУРНО-ПЛАНИРОВОЧНЫЕ И ЭКСПЛУАТАЦИОННЫЕ СВЕДЕНИЯ О МНОГОКВАРТИРНОМ ДОМЕ

Тип объекта капитального строительства: здание

Назначение: жилое, для постоянного проживания

Фактическое использование: по назначению

Год постройки: 2019 Год последнего капитального ремонта: -

Серия, тип проекта: 168-18-01-1.3

Материал стен: Монолитный железобетон, блоки из ячеистого бетона, кирпич

Строительный объем: 43470,9\* куб.м. \* в соответствии с проектной документацией

Этажность: 12 Этажность подземная: 1 Количество подъездов: 4

Количество квартир: 144 Количество обособленных нежилых помещений: 8

Площадь здания (как сумма помещений): 12325,5 кв.м. В том числе:

общая площадь квартир здания: 7425,1 кв.м., в том числе жилая площадь квартир: 4078,9 кв.м.

Площадь обособленных нежилых помещений здания: 820,7 кв.м.

Площадь всех помещений общего пользования многоквартирного дома: 3901,7 кв.м.

Площадь здания для ГКУ, определенная в соответствии с Приказом Минэкономразвития №90 от 01.03.2016г.: 14319,6 кв.м.

## 2. РАСПРЕДЕЛЕНИЕ ПЛОЩАДЕЙ ЖИЛЫХ ПОМЕЩЕНИЙ МНОГОКВАРТИРНОГО ДОМА

№ п/п	Количество жилых помещений			Площадь жилых помещений, кв.м.		
	квартир		комнат	Общая	Жилая	Вспом. использования
1	2	3	4	5	6	7
1.	Однокомнатные квартиры	54		1886,1	938,1	948,0
2.	Двухкомнатные квартиры	63		3408,7	1849,2	1559,5
3.	Трехкомнатные квартиры	18		1296,4	772,4	524,0
3.	Четырехкомнатные квартиры	9		833,9	519,2	314,7
4.	Всех	144		7425,1	4078,9	3346,2

### 3. ЭКСПЛИКАЦИЯ ПЛОЩАДИ ЗАСТРОЙКИ

Кадастровый номер земельного участка	Реквизиты документа ГЗК		Площадь, кв.м.	
1	2		3	
66:36:0000000:13106			5221,0	
<b>Площадь земельных участков, всего:</b>				
<b>Площадь территории фактического землепользования, всего:</b>			5221,0	
В том числе:	застроенная		1060,1	
	не застроенная			
	в том числе:	с твердым покрытием	проездов	
			тротуаров	
			прочих элементов	
	оборудованные площадки	детские		
		спортивные		
	грунт	под зелеными насаждениями	проездов	
			газоны с деревьями	
			газоны, цветники, клумбы	
плодовые деревья				

### 3. ОСНОВНЫЕ ХАРАКТЕРИСТИКИ МНОГОКВАРТИРНОГО ДОМА, ПРОЧИХ ЗДАНИЙ, СООРУЖЕНИЙ И СТРОЕНИЙ

Литера (номер)	Наименование зданий, сооружений, строений	Наименование и материал основного конструктивного элемента	Основной параметр			Физический износ, %	Инвентаризационная стоимость в базовых ценах 1969г. с учетом физического износа, руб.
			наименование	ед. изм.	значение		
1	2	3	4	5	6	7	8
А	Жилой дом	Монолитный железобетон, кирпич	Стр. объем	м3	43470,9*	0	

**5. ТЕХНИЧЕСКОЕ ОПИСАНИЕ КОНСТРУКТИВНЫХ ЭЛЕМЕНТОВ МНОГОКВАРТИРНОГО ДОМА**

Литера **А** (Основное)      Группа капитальности     I    

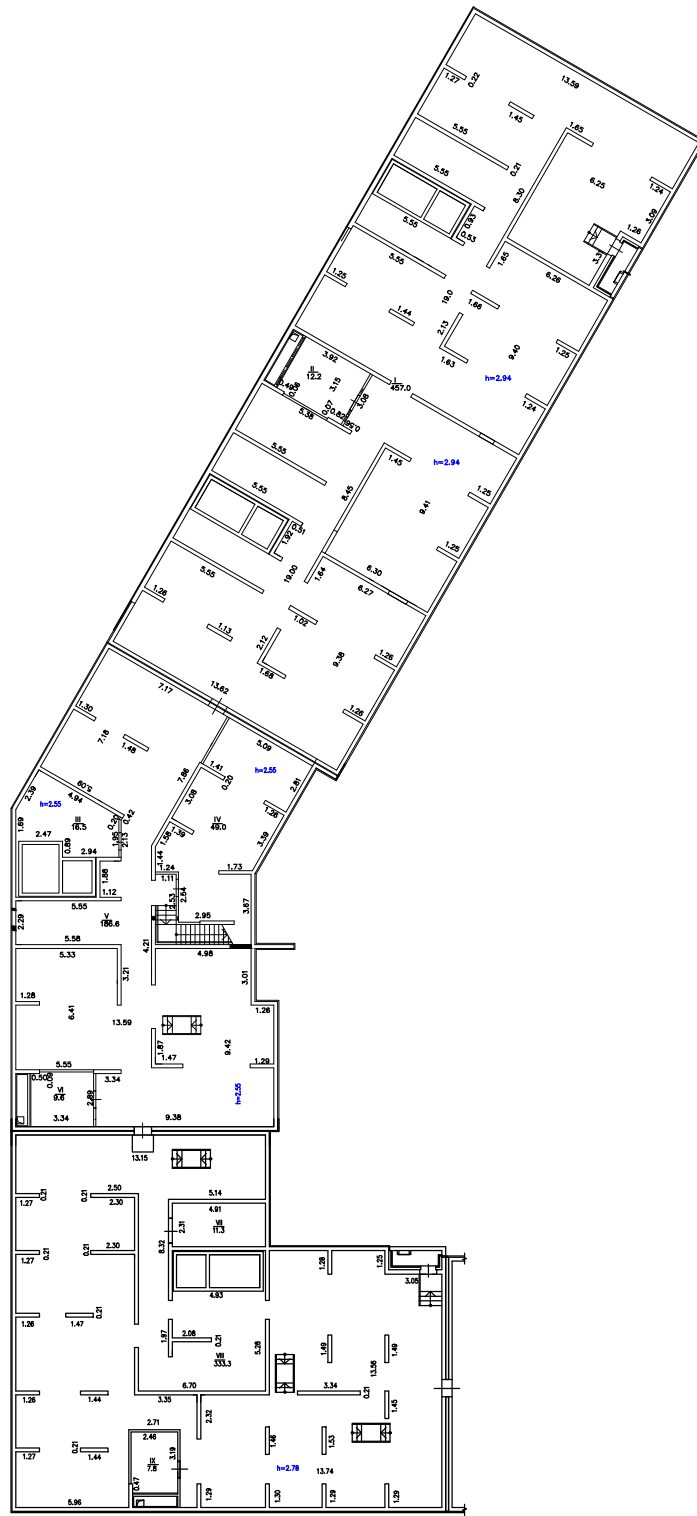
Год постройки **2019**      Вид внутренней отделки простая

**Этажность здания 12 Подземная этажность здания 1**

№.№ п.п.	Наименование конструктивных элементов	Описание элементов (материал, конструкция или система, отделка и прочее)	Техническое состояние (осадка, трещины, гниль и т.д.)
1	2	3	4
1	<b>Фундамент</b>	Монолитный железобетонные плиты, частично железобетонные сваи	хорошее
2	<b>Стены и перегородки</b>	Монолитный железобетон, блоки из ячеистого бетона, кирпич	хорошее
3	<b>Перекрытия</b>	<b>Чердачные</b> Монолитный железобетон	хорошее
		<b>Междуэтажные</b> Монолитный железобетон	
		<b>Подвальные</b> Монолитный железобетон	
4	<b>Крыша</b>	Плоская, рулонная	хорошее
5	<b>Полы</b>	Бетонная стяжка	хорошее
6	<b>Проемы</b>	<b>Окна</b> Металлопластик с 2-камерным стеклопакетом	хорошее
		<b>Двери</b> Входные металлические, металлопластиковые	
7	<b>Отделка</b>	<b>Внутренняя</b> Штукатурка, покраска	хорошее
		<b>Наружная</b> Декоративная фасадная штукатурка	хорошее
8	<b>Внутренние санитарно-технические и электрические устройства</b>	<b>Отопление</b> Центральное	хорошее
		<b>Электричество</b> Скрытая проводка	хорошее
		<b>Водопровод</b> Центральный	хорошее
		<b>Канализация</b> Центральная	
		<b>Горячее водоснабжение</b> Центральное	хорошее
		<b>Ванны</b>	хорошее
		<b>Газоснабжение</b>	
		<b>Телефон</b> Скрытая проводка	
		<b>Радио</b>	
		<b>Телевидение</b> Кабельное	хорошее
		<b>Сигнализация</b> Пожарная, охранная	хорошее
		<b>Мусоропровод</b> -	
<b>Лифт</b> Грузопассажирские, пассажирские	хорошее		
<b>Вентиляция</b> Приточно-вытяжная	хорошее		
9	<b>Прочие работы</b>	Крыльца бетонные, приямки бетонные, лестницы ж/б	хорошее

ПЛАН ЭТАЖА

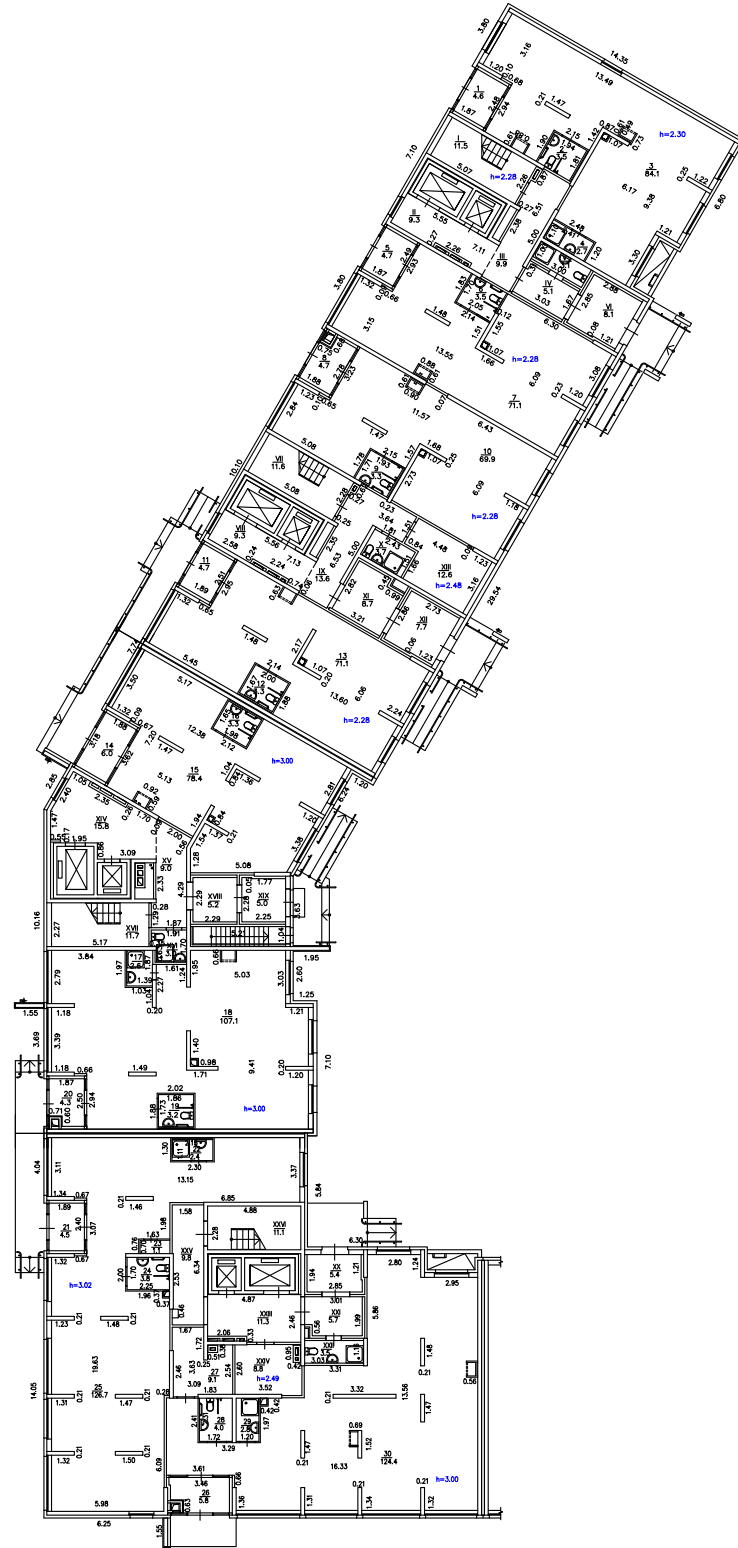
ТЕХПОДПОЛЬЕ



ООО "ЦЗЗ и ЖКХ"  
 поэтажный план техподполья

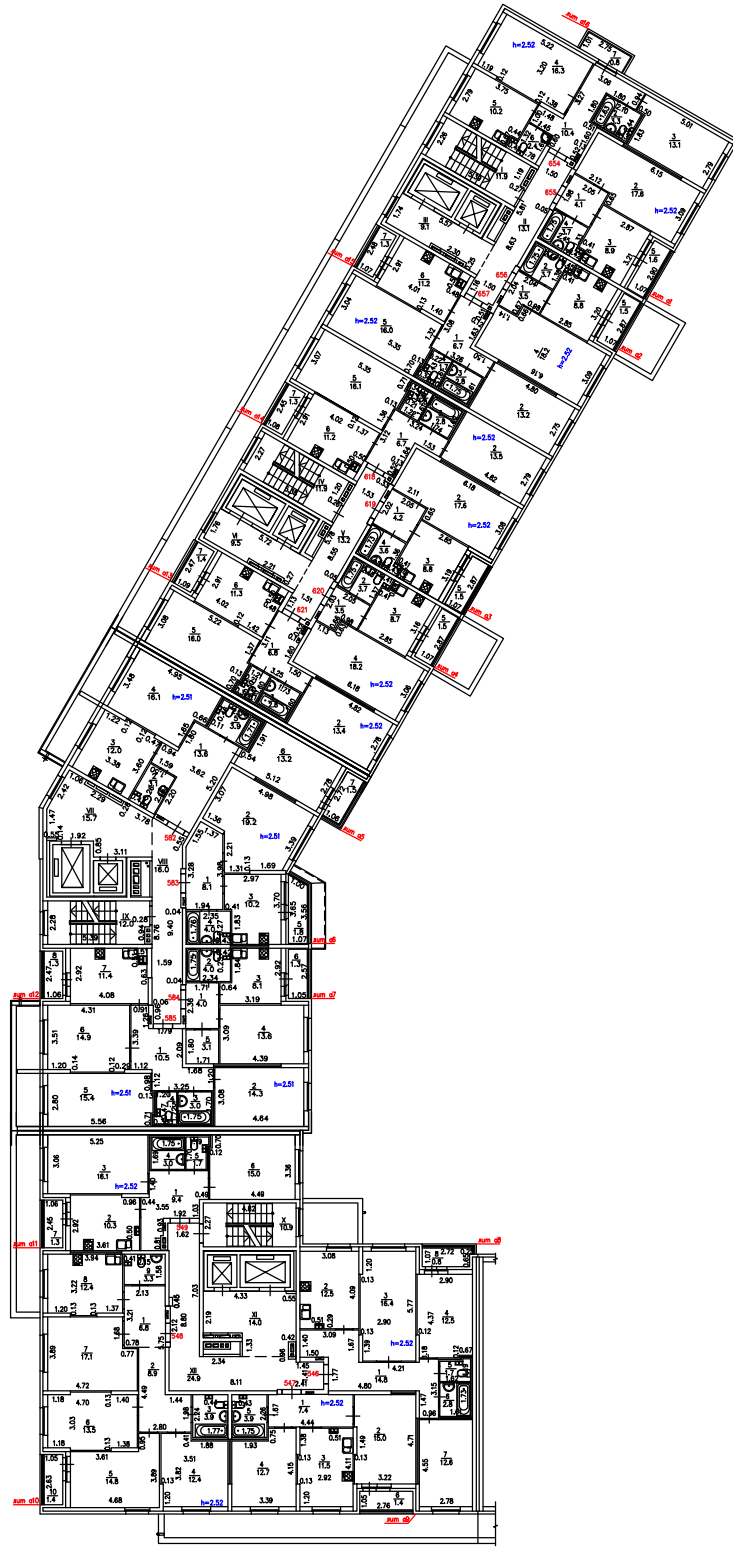
Должность	Фамилия И.О.	Подпись	Дата	Адрес: Свердловская область, г. Верхняя Пышма, пр. Успенский, д. 18		Лист	1
Директор	Осипова Ю.С.		20.12.2019			Листов	12
Специалист	Рещец А.М.		20.12.2019			Масштаб	1:200

1 этаж



ООО "ИЗ и ЖКУ"					
Поэтажный план 1 этажа					
Должность	Фамилия И.О.	Подпись	Дата	Адрес: Свердловская область,	Лист
Директор	Осипова Ю.С.		20.12.2019	г. Верхняя Пышма, пр. Успенский, д. 18	8
Специалист	Ренец А.М.		20.12.2019		12
					Масштаб: 1:200

2 этаж



ООО "ЦЗЗ и ЖКХ"				Полтавский план 2 этажа	
Должность	Фамилия И.О.	Подпись	Дата	Адрес: Свердловская область, г. Верхняя Пышма, пр. Успенский, д. 18	Лист 3
Директор	Осипова Ю.С.		20.12.2019		Листов 12
Специалист	Рещец А.М.		20.12.2019		Масштаб 1:200

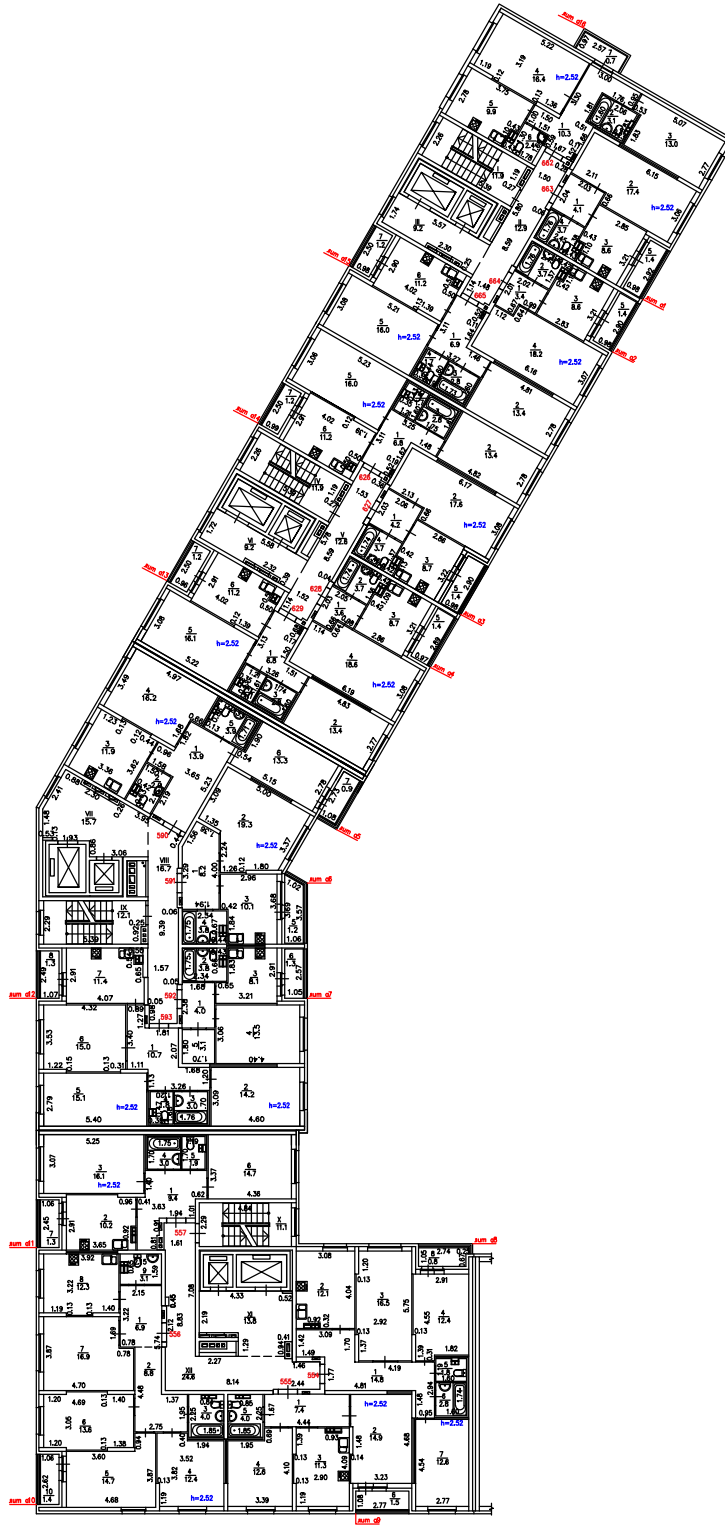


3 этаж



ООО "ЦЗЗ и ЖКХ"				Лист	
Поэтажный план 3 этажа				4	
Должность	Фамилия И.О.	Подпись	Дата	Адрес: Свердловская область,	
Директор	Осипова Ю.С.		20.12.2019	г. Верхняя Пышма, пр. Успенский, д. 18	
Специалист	Ренца А.М.		20.12.2019	Листов	12
				Масштаб	1:200

4 этаж



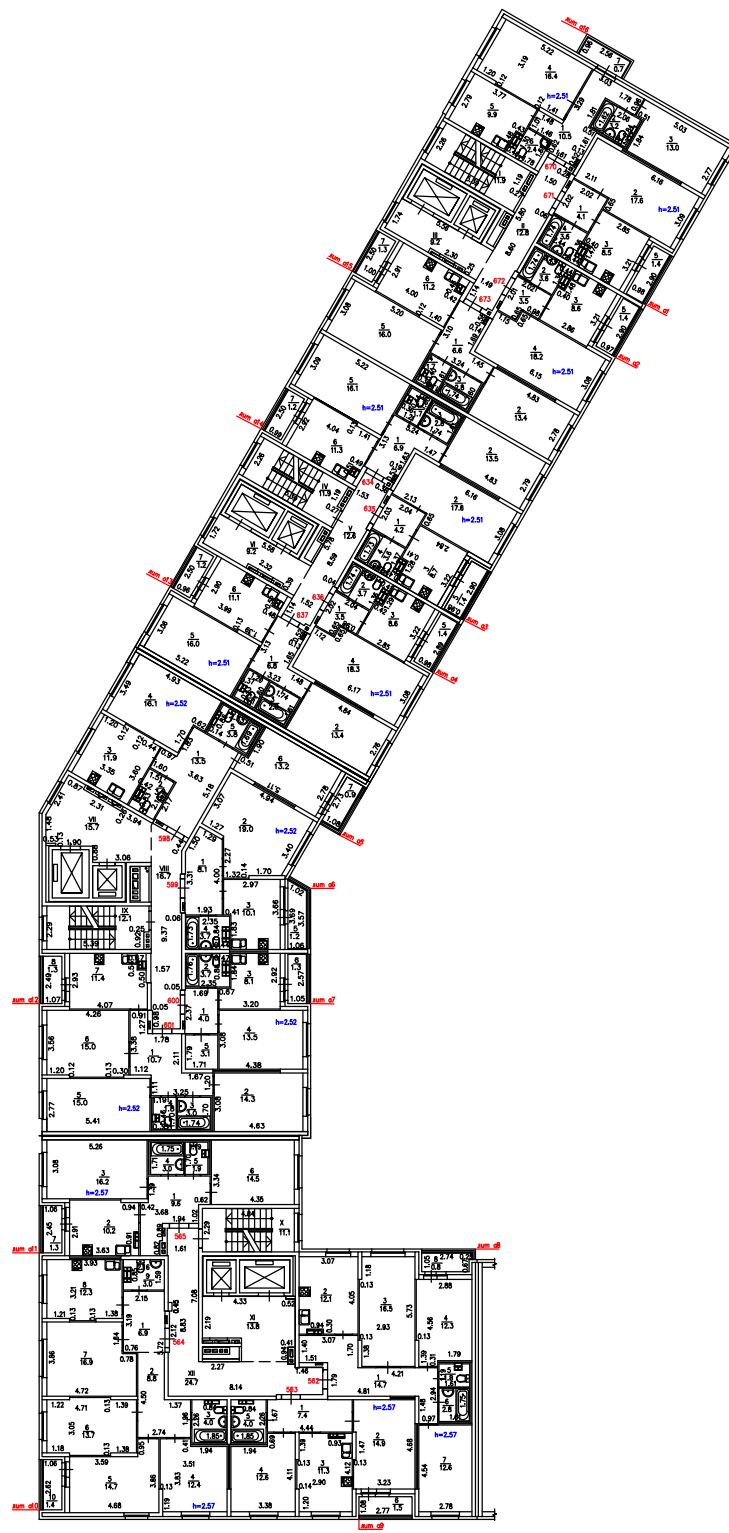
ООО "ЦЗЗ и ЖКХ"				
Поэтажный план 4 этажа				
Должность	Фамилия И.О.	Подпись	Дата	Лист
Директор	Осипова Ю.С.		20.12.2019	12
Специалист	Ренца А.М.		20.12.2019	Масштаб
Адрес: Свердловская область, г. Верхняя Пышма, пр. Успенский, д. 18				1:200

5 этаж



ООО "ЦЗЗ и ЖКХ"				Лист	
Поэтажный план 5 этажа				6	
Должность	Фамилия И.О.	Подпись	Дата	Адрес: Свердловская область,	
Директор	Осипова Ю.С.		20.12.2019	г. Верхняя Пышма, пр. Успенский, д. 18	
Специалист	Ренце А.М.		20.12.2019	Листов	12
				Масштаб	1:200

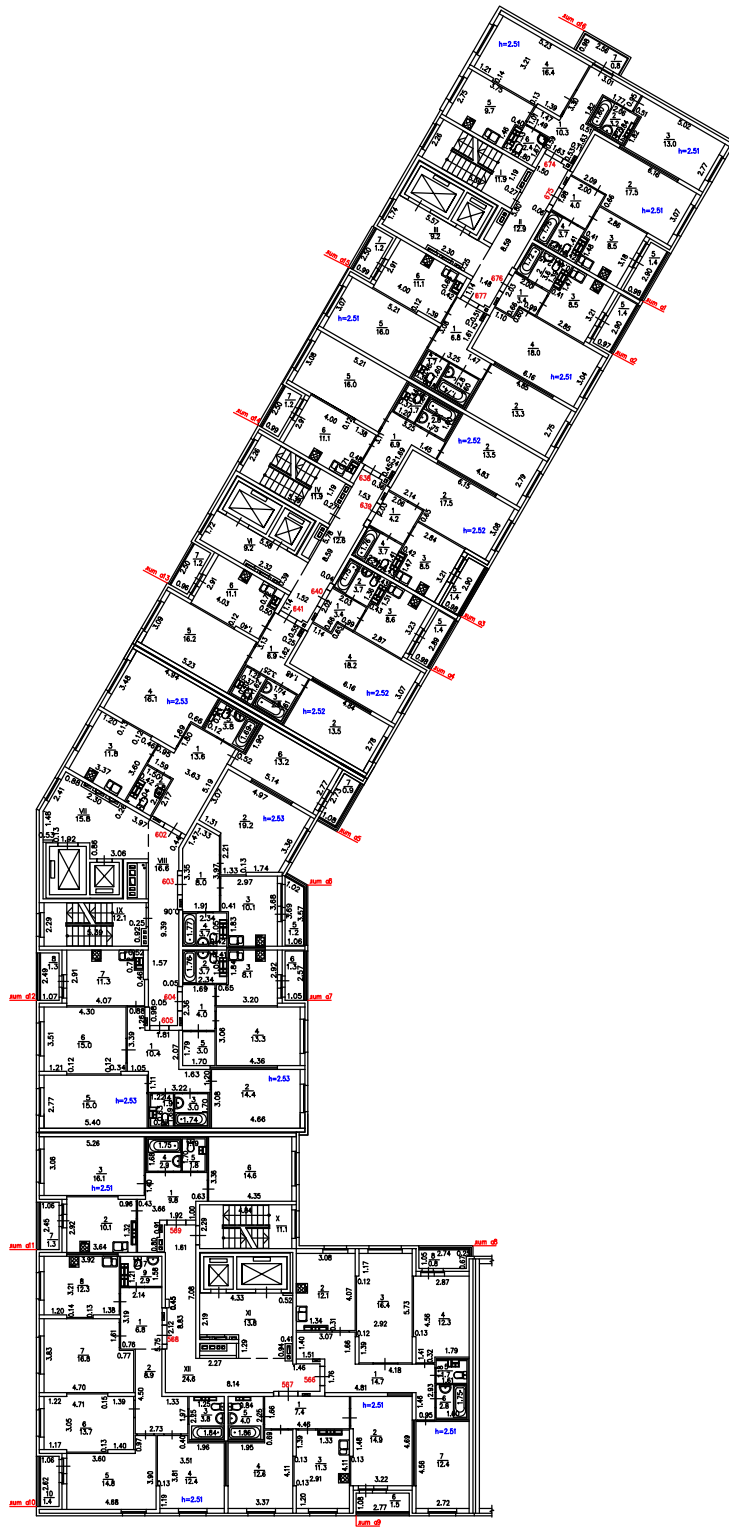
6 ЭТАЖ



ООО "ЦЗЗ и ЖКХ"  
 поэтажный план 6 этажа

Должность	Фамилия И.О.	Подпись	Дата	Адрес: Свердловская область, г. Верхняя Пышма, пр. Успенский, д. 18	Лист	7
Директор	Осипова Ю.С.		20.12.2019		Листов	12
Специалист	Резец А.М.		20.12.2019		Масштаб	1:200

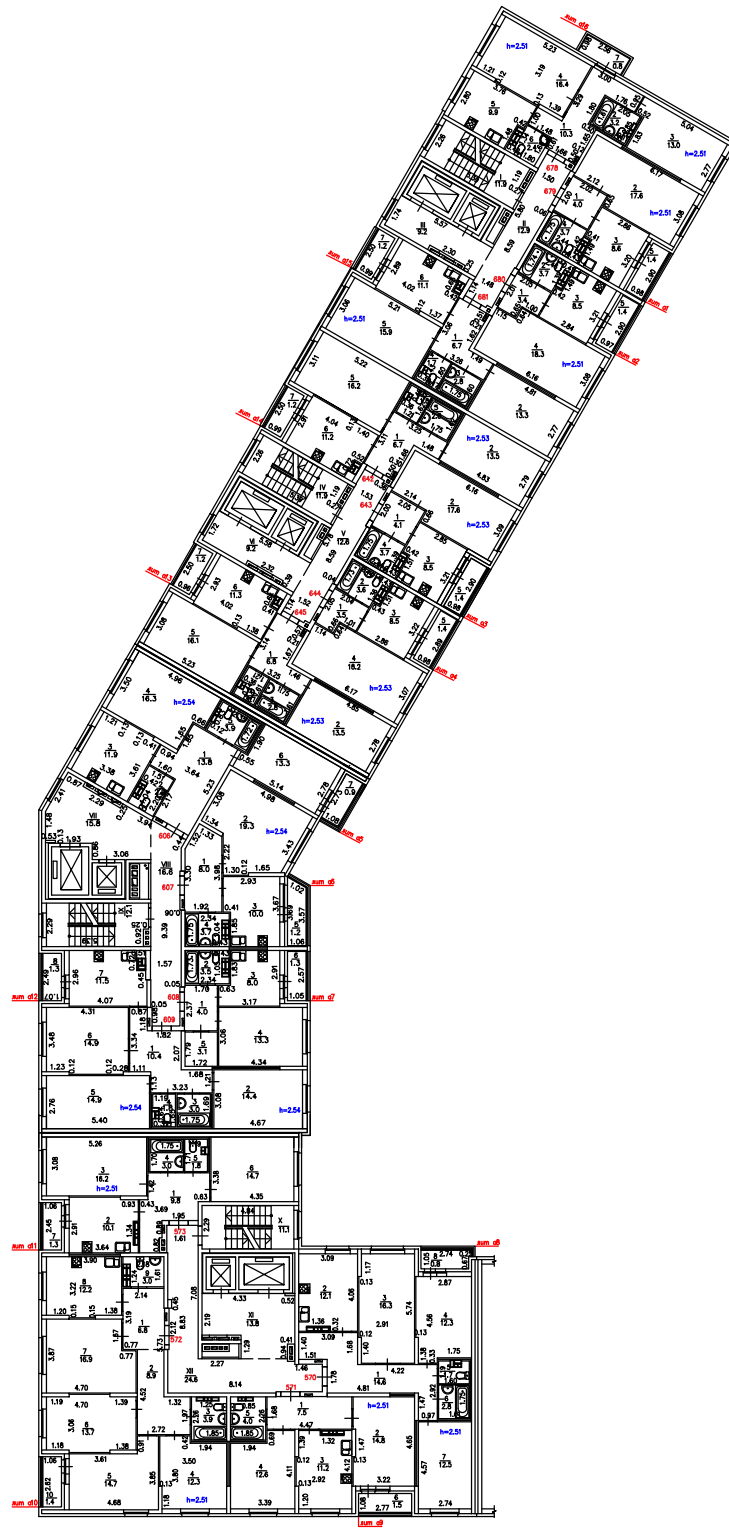
7 этаж



ООО "ЦЗЗ и ЖКХ"  
Помещенный план 7 этажа

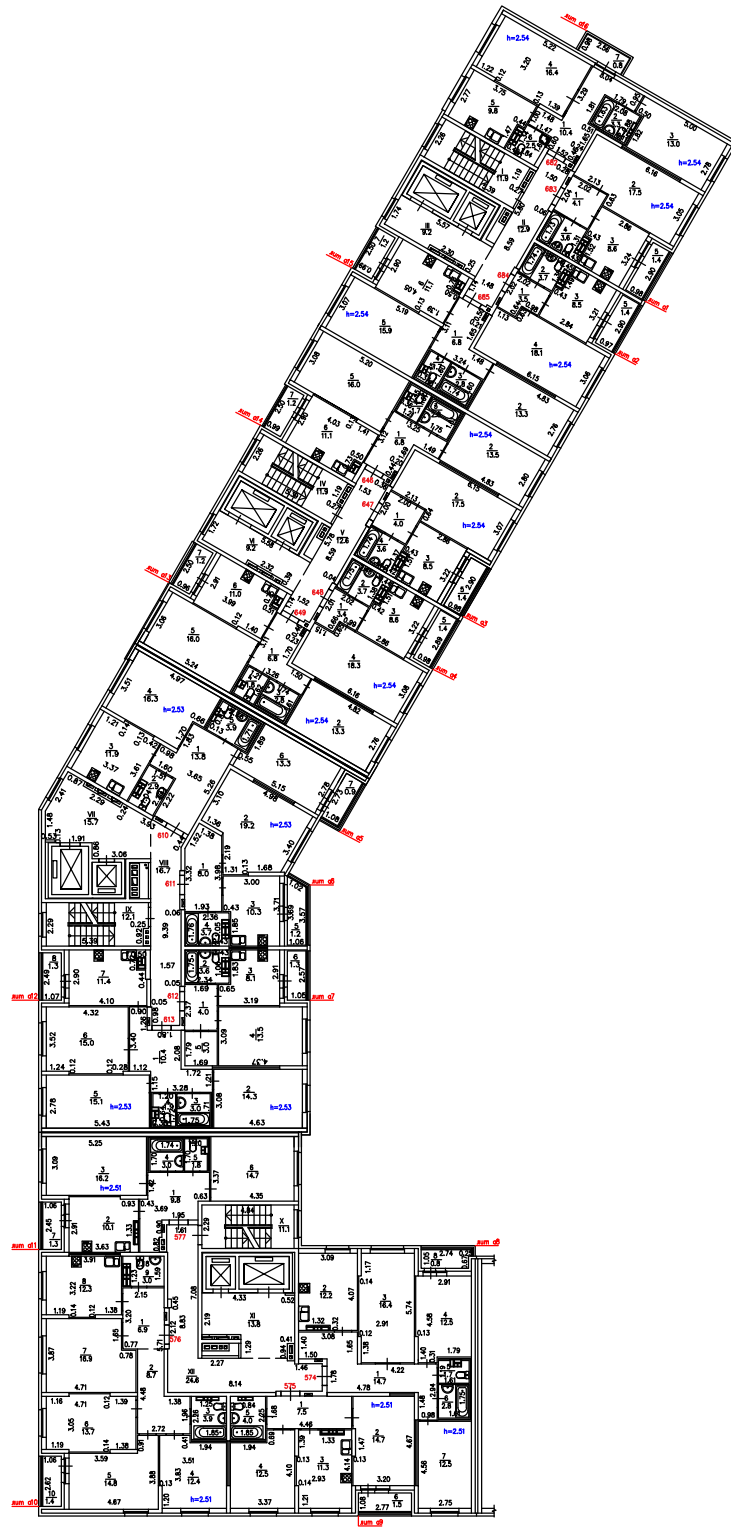
Должность	Фамилия И.О.	Подпись	Дата	Адрес: Свердловская область, г. Верхняя Пышма, пр. Успенский, д. 18	Лист	8
Директор	Осипова Ю.С.		20.12.2019		Листов	12
Специалист	Ренца А.М.		20.12.2019		Масштаб	1:200

8 этаж

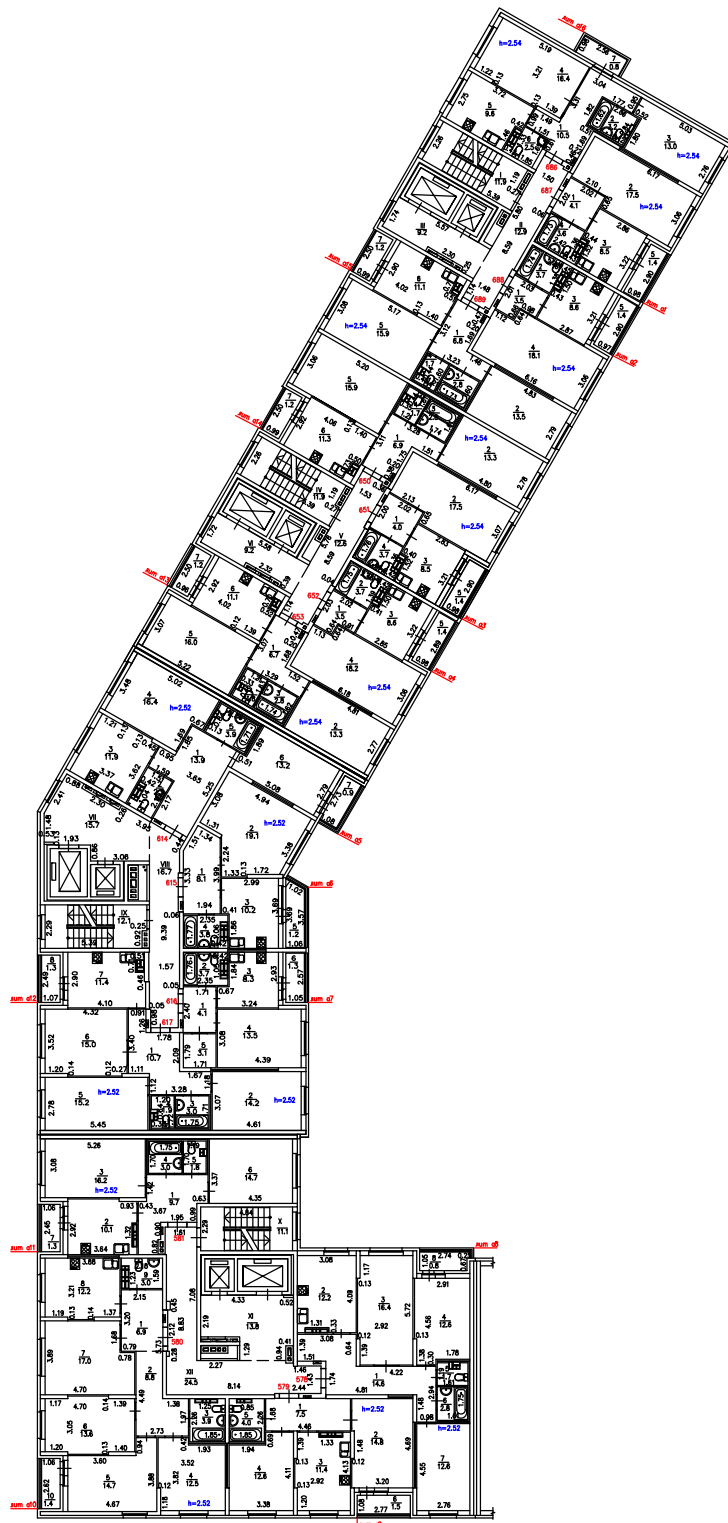


ООО "ЦЗЗ и ЖК"				Полтавский район		
Полтавский район				Полтавский район		
Полтавский район				Полтавский район		
Должность	Фамилия И.О.	Подпись	Дата	Адрес: Свердловская область, г. Верхняя Пышма, пр. Успенский, д. 18	Лист	9
Директор	Осипова Ю.С.		20.12.2019		Листов	12
Специалист	Рещец А.М.		20.12.2019		Масштаб	1:200

9 этаж



10 этаж

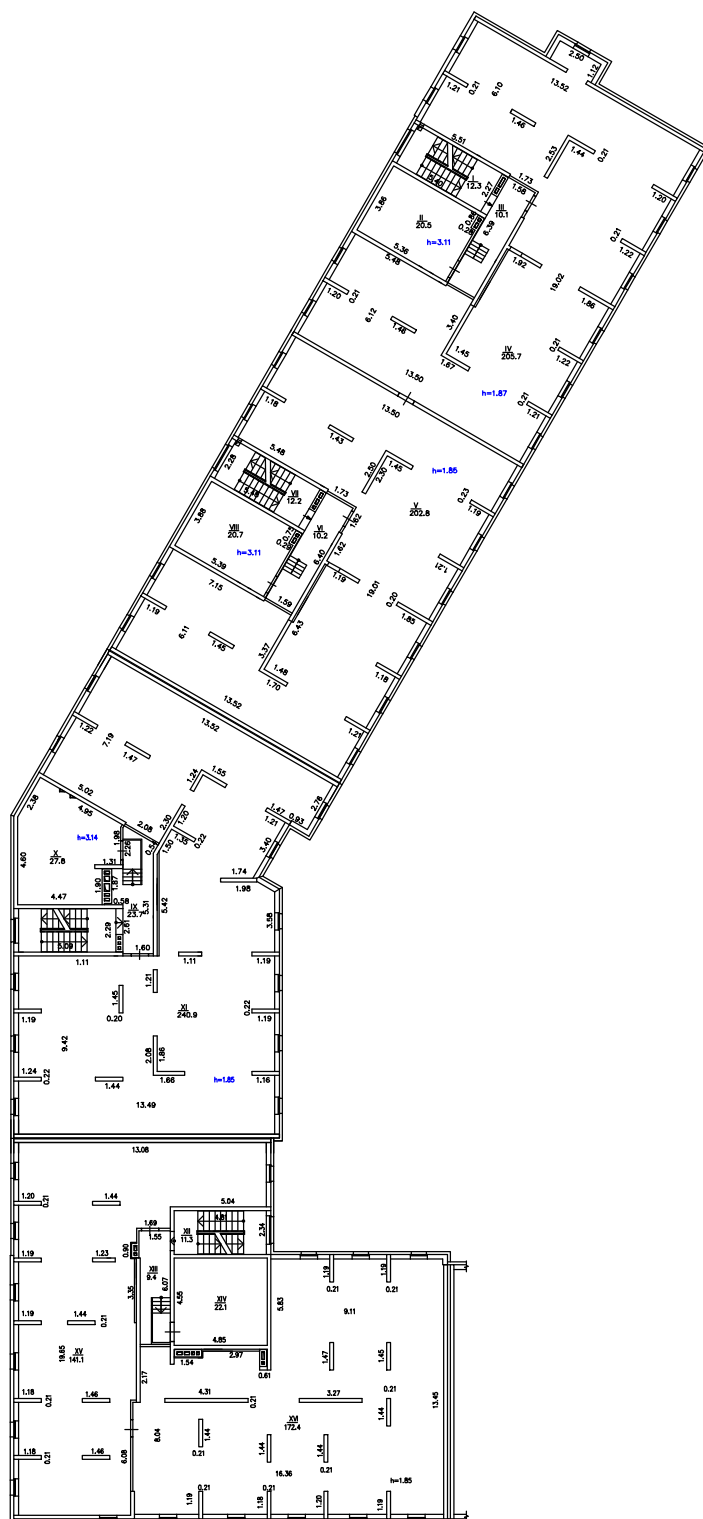


ООО "ЦЗЗ и ЖК"				Лист	
Пометажный план 10 этажа				11	
Должность	Фамилия И.О.	Подпись	Дата	Адрес: Свердловская область,	Листов
Директор	Осипова Ю.С.		20.12.2019	г. Верхняя Пышма, пр. Успенский, д. 18	12
Специалист	Ренца А.М.		20.12.2019		Масштаб
					1:200



ПЛАН ЭТАЖА

техчердак



ООО "ЦЗЗ и ЖКХ"			
Помещенный план техчердака			
Должность	Фамилия И.О.	Подпись	Дата
Директор	Осипова Ю.С.		20.12.2019
Специалист	Рещец А.М.		20.12.2019
Адрес: Свердловская область, г. Верхняя Пышма, пр. Успенский, д. 18			Лист 12
			Масштаб 1:200

Экспликация к поэтажному плану жилого дома (литера А),  
расположенного по адресу: Свердловская обл.,г. Верхняя Пышма, пр. Успенский, 18/2.

Дата обследования	Литера по плану	Этаж	Номер помещения (квартиры)	Номер по поэтажному плану	Назначение помещений	Формула подсчёта частей помещени я	Общая площадь, кв. м	в том числе, площадь:				Высота помещения по внутреннему обмеру, м.	
								жилая		нежилая			
								основная	вспомогатель ная	основная	вспомогатель ная		
1	2	3	4	5	6	7	8	9	10	11	12	13	
	А	1	офис 1	1	Тамбур		4.6						2.30
				2	Сан.узел		3.5						
				3	Помещение офиса		84.1						
				4	Помещение офиса		2.7						
					<b>Итого по офису №1</b>		<b>94.9</b>						
			офис 1а	5	Тамбур		4.7						2.28
				6	Сан.узел		3.5						
				7	Помещение офиса		71.1						
					<b>Итого по офису №1а</b>		<b>79.3</b>						
			офис 2	8	Тамбур		4.7						2.28
				9	Сан.узел		3.3						
				10	Помещение офиса		69.9						
					<b>Итого по офису №2</b>		<b>77.9</b>						
			офис 3	11	Тамбур		4.7						2.28
				12	Сан.узел		3.3						
				13	Помещение офиса		71.1						
					<b>Итого по офису №3</b>		<b>79.1</b>						
			офис 4	14	Тамбур		6						3.00
				15	Помещение офиса		78.4						
				16	Сан.узел		3.3						
					<b>Итого по офису №4</b>		<b>87.7</b>						

			офис 5	17	Сан.узел		2.6					3.00
				18	Помещение офиса		107.1					
				19	Сан.узел		3.2					
				20	Тамбур		4.3					
					<b>Итого по офису №5</b>		<b>117.2</b>					
			офис 6	21	Тамбур		4.5					3.02
				22	П/П		2.4					
				23	Помещение офиса		1.1					
				24	Сан.узел		3.8					
				25	Помещение офиса		126.7					
					<b>Итого по офису №6</b>		<b>138.5</b>					
			офис 7	26	Тамбур		5.8					3.00
				27	Гардеробная		9.1					
				28	Сан.узел		4					
				29	Сан.узел		2.8					
				30	Помещение офиса		124.4					
					<b>Итого по офису №7</b>		<b>146.1</b>					
Итого по встроенным нежилым помещениям:							<b>820.7</b>					

**Экспликация к поэтажному плану жилого дома (литера А),  
расположенного по адресу: Свердловская обл., г. Верхняя Пышма, пр. Успенский, 18/2.**

Дата обследования	Литера по плану	Этаж	Номер помещения (квартиры)	Номер по поэтажному плану	Назначение помещений	Формула подсчёта частей помещения	Общая площадь, кв. м	в том числе, площадь:				Площадь лоджий, балконов с соотв. коэфф., м2	Высота помещения по внутреннему обмеру, м.
								Жилая		нежилая			
								основная	вспомогательная	основная	вспомогательная		
1	2	3	4	5	6	7	8	9	10	11	12	13	14
07.11.2019	А	2	546	1	Прихожая		14,8		14,8				2,52
		2	546	2	Кухня		12,5		12,5				
		2	546	3	Жилая комната		16,4	16,4					
		2	546	4	Жилая комната		12,5	12,5					
		2	546	5	Сан.узел		1,7		14,7				
		2	546	6	Сан.узел		2,8		2,8				
		2	546	7	Жилая комната		12,6	12,6					
					<b>Итого по кв. №546:</b>		<b>73,3</b>	<b>28,9</b>	<b>44,8</b>				
	а8	2	546	8	Балкон							0,8	
	А	2	547	1	Прихожая		7,4		7,4				2,52
		2	547	2	Жилая комната		15,0	15,0					
		2	547	3	Кухня		11,5		11,5				
		2	547	4	Жилая комната		12,7	12,7					
		2	547	5	Сан.узел		3,9		3,9				
					<b>Итого по кв. №547:</b>		<b>50,5</b>	<b>27,7</b>	<b>22,8</b>				
	а9	2	547	6	Лоджия							1,4	

	А	2	548	1	Прихожая		6,8		6,8			2,52
		2	548	2	Коридор		8,9		8,9			
		2	548	3	Сан.узел		3,9		3,9			
		2	548	4	Жилая комната		12,4	12,4				
		2	548	5	Жилая комната		14,8	14,8				
		2	548	6	Жилая комната		13,5	13,5				
		2	548	7	Жилая комната		17,1	17,1				
		2	548	8	Кухня		12,4		12,4			
		2	548	9	Сан.узел		3,3		3,3			
					<b>Итого по кв. № 548:</b>		<b>93,1</b>	<b>57,8</b>	<b>35,3</b>			
	а10	2	548	10	Лоджия						1,4	
	А	2	549	1	Прихожая		9,4		9,4			2,52
		2	549	2	Кухня		10,3		10,3			
		2	549	3	Жилая комната		16,1	16,1				
		2	549	4	Сан.узел		3,0		3,0			
		2	549	5	Сан.узел		1,7		1,7			
		2	549	6	Жилая комната		15,0	15,0				
					<b>Итого по кв. № 549:</b>		<b>55,5</b>	<b>31,1</b>	<b>24,4</b>			
	а11	2	549	7	Лоджия						1,3	
	А	2	582	1	Прихожая		13,6		13,6			2,51
		2	582	2	Сан.узел		3,1		3,1			
		2	582	3	Кухня		12,0		12,0			
		2	582	4	Жилая комната		16,1	16,1				
		2	582	5	Сан.узел		3,9		3,9			
		2	582	6	Жилая комната		13,2	13,2				
					<b>Итого по кв. №582:</b>		<b>61,9</b>	<b>29,3</b>	<b>32,6</b>			
	а5	2	582	7	Балкон						0,9	

	А	2	583	1	Прихожая		8,1		8,1			2,51
		2	583	2	Жилая комната		19,2	19,2				
		2	583	3	Кухня		10,2		10,2			
		2	583	4	Сан.узел		4,0		4,0			
					<b>Итого по кв. №583:</b>		<b>41,5</b>	<b>19,2</b>	<b>22,3</b>			
	а6	2	583	5	Балкон						1,2	
	А	2	584	1	Прихожая		4,0		4,0			2,51
		2	584	2	Сан.узел		4,0		4,0			
		2	584	3	Кухня		8,1		8,1			
		2	584	4	Жилая комната		13,6	13,6				
		2	584	5	Кладовая		3,1		3,1			
					<b>Итого по кв. № 584:</b>		<b>32,8</b>	<b>13,6</b>	<b>19,2</b>			
	а7	2	584	6	Лоджия						1,3	
	А	2	585	1	Прихожая		10,5		10,5			2,51
		2	585	2	Жилая комната		14,3	14,3				
		2	585	3	Сан.узел		3,0		3,0			
		2	585	4	Сан.узел		1,5		1,5			
		2	585	5	Жилая комната		15,4	15,4				
		2	585	6	Жилая комната		14,9	14,9				
		2	585	7	Кухня		11,4		11,4			
					<b>Итого по кв. № 585:</b>		<b>71,0</b>	<b>44,6</b>	<b>26,4</b>			
	а12	2	585	8	Лоджия						1,3	
	А	2	618	1	Прихожая		6,7		6,7			2,52
		2	618	2	Жилая комната		13,5	13,5				
		2	618	3	Сан.узел		2,8		2,8			
		2	618	4	Сан.узел		1,8		1,8			
		2	618	5	Жилая комната		16,1	16,1				

		2	618	6	Кухня		11,2		11,2			
					<b>Итого по кв. № 618:</b>		<b>52,1</b>	<b>29,6</b>	<b>22,5</b>			
	a14	2	618	7	Лоджия						1,3	
	A	2	619	1	Прихожая		4,2		4,2			2,52
		2	619	2	Жилая комната		17,6	17,6				
		2	619	3	Кухня		8,8		8,8			
		2	619	4	Сан.узел		3,6		3,6			
					<b>Итого по кв. № 619:</b>		<b>34,2</b>	<b>17,6</b>	<b>16,6</b>			
	a3	2	619	5	Лоджия						1,5	
	A	2	620	1	Прихожая		3,5		3,5			2,52
		2	620	2	Сан.узел		3,7		3,7			
		2	620	3	Кухня		8,7		8,7			
		2	620	4	Жилая комната		18,2	18,2				
					<b>Итого по кв. №620:</b>		<b>34,1</b>	<b>18,2</b>	<b>15,9</b>			
	a4	2	620	5	Лоджия						1,5	
	A	2	621	1	Прихожая		6,8		6,8			2,52
		2	621	2	Жилая комната		13,4	13,4				
		2	621	3	Сан.узел		2,8		2,8			
		2	621	4	Сан.узел		1,7		1,7			
		2	621	5	Жилая комната		16,0	16,0				
		2	621	6	Кухня		11,3		11,3			
					<b>Итого по кв. № 621:</b>		<b>52,0</b>	<b>29,4</b>	<b>22,6</b>			
	a13	2	621	7	Лоджия						1,4	
	A	2	654	1	Прихожая		10,4		10,4			2,52
		2	654	2	Сан.узел		3,3		3,3			
		2	654	3	Жилая комната		13,1	13,1				

		2	654	4	Жилая комната		16,3	16,3				
		2	654	5	Кухня		10,2		10,2			
		2	654	6	Сан.узел		2,4		2,4			
					<b>Итого по кв. № 654:</b>		<b>55,7</b>	<b>29,4</b>	<b>26,3</b>			
	a16	2	654	7	Балкон						0,8	
	A	2	655	1	Прихожая		4,1		4,1			2,52
		2	655	2	Жилая комната		17,6	17,6				
		2	655	3	Кухня		8,9		8,9			
		2	655	4	Сан.узел		3,7		3,7			
					<b>Итого по кв. №655:</b>		<b>34,3</b>	<b>17,6</b>	<b>16,7</b>			
	a1	2	655	5	Лоджия						1,6	
	A	2	656	1	Прихожая		3,5		3,5			2,52
		2	656	2	Сан.узел		3,7		3,7			
		2	656	3	Кухня		8,8		8,8			
		2	656	4	Жилая комната		18,2	18,2				
					<b>Итого по кв. №656:</b>		<b>34,2</b>	<b>18,2</b>	<b>16,0</b>			
	a2	2	656	5	Лоджия						1,5	
	A	2	657	1	Прихожая		6,7		6,7			2,52
		2	657	2	Жилая комната		13,2	13,2				
		2	657	3	Сан.узел		2,8		2,8			
		2	657	4	Сан.узел		1,7		1,7			
		2	657	5	Жилая комната		16,0	16,0				
		2	657	6	Кухня		11,2		11,2			
					<b>Итого по кв. № 657:</b>		<b>51,6</b>	<b>29,2</b>	<b>22,4</b>			
	a15	2	657	7	Лоджия						1,3	



**Экспликация к поэтажному плану жилого дома (литера А),  
расположенного по адресу: Свердловская обл., г. Верхняя Пышма, пр. Успенский, 18/2.**

Дата обследования	Литера по плану	Этаж	Номер помещения (квартиры)	Номер по поэтажному плану	Назначение помещений	Формула подсчёта частей помещения	Общая площадь, кв. м	в том числе, площадь:				Площадь лоджий, балконов с соотв. коэфф., м2	Высота помещения по внутреннему обмеру, м.	
								Жилая		нежилая				
								основная	вспомогательная	основная	вспомогательная			
1	2	3	4	5	6	7	8	9	10	11	12	13	14	
07.11.2019	A	3	550	1	Прихожая		14,8			14,8				2,53
		3	550	2	Кухня		12,2			12,2				
		3	550	3	Жилая комната		16,5	16,5						
		3	550	4	Жилая комната		12,6	12,6						
		3	550	5	Сан.узел		1,8			1,8				
		3	550	6	Сан.узел		2,8			2,8				
		3	550	7	Жилая комната		12,6	12,6						
					<b>Итого по кв. №550:</b>		<b>73,3</b>	<b>41,7</b>	<b>31,6</b>					
	a8	3	550	8	Балкон							0,8		
	A	3	551	1	Прихожая		7,5			7,5			2,53	
		3	551	2	Жилая комната		14,9	14,9						
		3	551	3	Кухня		11,2			11,2				
		3	551	4	Жилая комната		12,5	12,5						
		3	551	5	Сан.узел		4,0			4,0				
					<b>Итого по кв. №551:</b>		<b>50,1</b>	<b>27,4</b>	<b>22,7</b>					
	a9	3	551	6	Лоджия							1,5		
	A	3	552	1	Прихожая		7,0			7,0			2,53	

		3	552	2	Коридор		8,7		8,7			
		3	552	3	Сан.узел		4,0		4,0			
		3	552	4	Жилая комната		12,4	12,4				
		3	552	5	Жилая комната		14,8	14,8				
		3	552	6	Жилая комната		13,5	13,5				
		3	552	7	Жилая комната		16,9	16,9				
		3	552	8	Кухня		12,3		12,3			
		3	552	9	Сан.узел		3,1		3,1			
					<b>Итого по кв. № 552:</b>		<b>92,7</b>	<b>57,6</b>	<b>35,1</b>			
	a10	3	552	10	Лоджия						1,4	
	A	3	553	1	Прихожая		9,5		9,5			2,53
		3	553	2	Кухня		10,2		10,2			
		3	553	3	Жилая комната		16,0	16,0				
		3	553	4	Сан.узел		3,0		3,0			
		3	553	5	Сан.узел		1,9		1,9			
		3	553	6	Жилая комната		14,6	14,6				
					<b>Итого по кв. № 553:</b>		<b>55,2</b>	<b>30,6</b>	<b>24,6</b>			
	a11	3	553	7	Лоджия						1,3	
	A	3	586	1	Прихожая		13,7		13,7			2,53
		3	586	2	Сан.узел		3,0		3,0			
		3	586	3	Кухня		12,0					
		3	586	4	Жилая комната		16,3	16,3				
		3	586	5	Сан.узел		3,9		3,9			
		3	586	6	Жилая комната		13,4	14,4				
					<b>Итого по кв. №586:</b>		<b>62,3</b>	<b>30,7</b>	<b>20,6</b>			
	a5	3	586	7	Балкон						0,9	
	A	3	587	1	Прихожая		8,1		8,1			2,53

		3	587	2	Жилая комната		19,2	19,2					
		3	587	3	Кухня		10,3		10,3				
		3	587	4	Сан.узел		3,8		3,8				
					<b>Итого по кв. №587:</b>		<b>41,4</b>	<b>19,2</b>	<b>22,2</b>				
	а6	3	587	5	Балкон							1,2	
	А	3	588	1	Прихожая		4,0		4,0				2,53
		3	588	2	Сан.узел		3,8		3,8				
		3	588	3	Кухня		8,2		8,2				
		3	588	4	Жилая комната		13,5	13,5					
		3	588	5	Кладовая		3,1		3,1				
					<b>Итого по кв. № 588:</b>		<b>32,6</b>	<b>13,5</b>	<b>19,1</b>				
	а7	3	588	6	Лоджия							1,3	
	А	3	589	1	Прихожая		10,6		10,6				2,53
		3	589	2	Жилая комната		14,2	14,2					
		3	589	3	Сан.узел		2,9		2,9				
		3	589	4	Сан.узел		1,9		1,9				
		3	589	5	Жилая комната		15,1	15,1					
		3	589	6	Жилая комната		14,9	14,9					
		3	589	7	Кухня		11,5		11,5				
					<b>Итого по кв. № 589:</b>		<b>71,1</b>	<b>44,2</b>	<b>26,9</b>				
	а12	3	589	8	Лоджия							1,3	
	А	3	622	1	Прихожая		6,8		6,8				2,53
		3	622	2	Жилая комната		13,4	13,4					
		3	622	3	Сан.узел		2,8		2,8				
		3	622	4	Сан.узел		1,7		1,7				
		3	622	5	Жилая комната		16,1	16,1					
		3	622	6	Кухня		11,1		11,1				

					<b>Итого по кв. № 622:</b>	<b>51,9</b>	<b>29,5</b>	<b>22,4</b>				
	a14	3	622	7	Лоджия							1,2
	A	3	623	1	Прихожая	4,1		4,1				2,53
		3	623	2	Жилая комната	17,5	17,5					
		3	623	3	Кухня	8,7		8,7				
		3	623	4	Сан.узел	3,7		3,7				
					<b>Итого по кв. № 623:</b>	<b>34,0</b>	<b>17,5</b>	<b>16,5</b>				
	a3	3	623	5	Лоджия							1,4
	A	3	624	1	Прихожая	3,5		3,5				2,53
		3	624	2	Сан.узел	3,7		3,7				
		3	624	3	Кухня	8,7		8,7				
		3	624	4	Жилая комната	18,3	18,3					
					<b>Итого по кв. №624:</b>	<b>34,2</b>	<b>18,3</b>	<b>15,9</b>				
	a4	3	624	5	Лоджия							1,5
	A	3	625	1	Прихожая	6,7		6,7				2,53
		3	625	2	Жилая комната	13,5	13,5					
		3	625	3	Сан.узел	2,8		2,8				
		3	625	4	Сан.узел	1,7		1,7				
		3	625	5	Жилая комната	16,0	16,0					
		3	625	6	Кухня	11,3		11,3				
					<b>Итого по кв. № 625:</b>	<b>52,0</b>	<b>29,5</b>	<b>22,5</b>				
	a13	3	625	7	Лоджия							1,2
	A	3	658	1	Прихожая	10,5		10,5				2,53
		3	658	2	Сан.узел	3,3		3,3				
		3	658	3	Жилая комната	13,1	13,1					

		3	658	4	Жилая комната		16,5	16,5				
		3	658	5	Кухня		10,0		10,0			
		3	658	6	Сан.узел		2,4		2,4			
					<b>Итого по кв. № 658:</b>		<b>55,8</b>	<b>29,6</b>	<b>26,2</b>			
	a16	3	658	7	Балкон						0,8	
	A	3	659	1	Прихожая		4,1		4,1			2,53
		3	659	2	Жилая комната		17,6	17,6				
		3	659	3	Кухня		8,7		8,7			
		3	659	4	Сан.узел		3,7		3,7			
					<b>Итого по кв. №659:</b>		<b>34,1</b>	<b>17,6</b>	<b>16,5</b>			
	a1	3	659	5	Лоджия						1,4	
	A	3	660	1	Прихожая		3,6		3,6			2,53
		3	660	2	Сан.узел		3,7		3,7			
		3	660	3	Кухня		8,8		8,8			
		3	660	4	Жилая комната		18,3	18,3				
					<b>Итого по кв. №660:</b>		<b>34,4</b>	<b>18,3</b>	<b>16,1</b>			
	a2	3	660	5	Лоджия						1,4	
	A	3	661	1	Прихожая		6,9		6,9			2,53
		3	661	2	Жилая комната		13,4	13,4				
		3	661	3	Сан.узел		2,8		2,8			
		3	661	4	Сан.узел		1,7		1,7			
		3	661	5	Жилая комната		16,1	16,1				
		3	661	6	Кухня		11,3		11,3			
					<b>Итого по кв. № 661:</b>		<b>52,2</b>	<b>29,5</b>	<b>22,7</b>			
	a15	3	661	7	Лоджия						1,2	

**Экспликация к поэтажному плану жилого дома (литера А),  
расположенного по адресу: Свердловская обл.,г. Верхняя Пышма, пр. Успенский, 18/2.**

Дата обследования	Литера по плану	Этаж	Номер помещения (квартиры)	Номер по поэтажному плану	Назначение помещений	Формула подсчёта частей помещения	Общая площадь, кв. м	в том числе, площадь:				Площадь лоджий, балконов с соотв. коэфф., м2	Высота помещения по внутреннему обмеру, м.
								Жилая		нежилая			
								основная	вспомогательная	основная	вспомогательная		
1	2	3	4	5	6	7	8	9	10	11	12	13	14
07.11.2019	A	4	554	1	Прихожая		14,8		14,8				2,52
		4	554	2	Кухня		12,1		12,1				
		4	554	3	Жилая комната		16,5	16,5					
		4	554	4	Жилая комната		12,4	12,4					
		4	554	5	Сан.узел		1,8		1,8				
		4	554	6	Сан.узел		2,8		2,8				
		4	554	7	Жилая комната		12,6	12,6					
					<b>Итого по кв. №554:</b>		<b>73,0</b>	<b>41,5</b>	<b>31,5</b>				
	a8	4	554	8	Балкон							0,8	
	A	4	555	1	Прихожая		7,4		7,4				2,52
		4	555	2	Жилая комната		14,9	14,9					
		4	555	3	Кухня		11,3		11,3				
		4	555	4	Жилая комната		12,6	12,6					
		4	555	5	Сан.узел		4,0		4,0				
					<b>Итого по кв. №555:</b>		<b>50,2</b>	<b>27,5</b>	<b>22,7</b>				
	a9	4	555	6	Лоджия							1,5	
	A	4	556	1	Прихожая		6,9		6,9				2,52

		4	556	2	Коридор		8,8		8,8				
		4	556	3	Сан.узел		4,0		4,0				
		4	556	4	Жилая комната		12,4	12,4					
		4	556	5	Жилая комната		14,7	14,7					
		4	556	6	Жилая комната		13,6	13,6					
		4	556	7	Жилая комната		16,9	16,9					
		4	556	8	Кухня		12,3		12,3				
		4	556	9	Сан.узел		3,1		3,1				
					<b>Итого по кв. № 556:</b>		<b>92,7</b>	<b>57,6</b>	<b>35,1</b>				
	a10	4	556	10	Лоджия							1,4	
	A	4	557	1	Прихожая		9,4		9,4				2,52
		4	557	2	Кухня		10,2		10,2				
		4	557	3	Жилая комната		16,1	16,1					
		4	557	4	Сан.узел		3,0		3,0				
		4	557	5	Сан.узел		1,9		1,9				
		4	557	6	Жилая комната		14,7	14,7					
					<b>Итого по кв. № 557:</b>		<b>55,3</b>	<b>30,8</b>	<b>24,5</b>				
	a11	4	557	7	Лоджия							1,3	
	A	4	590	1	Прихожая		13,9		13,9				2,52
		4	590	2	Сан.узел		2,9		2,9				
		4	590	3	Кухня		11,9		11,9				
		4	590	4	Жилая комната		16,2	16,2					
		4	590	5	Сан.узел		3,9		3,9				
		4	590	6	Жилая комната		13,3	13,3					
					<b>Итого по кв. №590:</b>		<b>62,1</b>	<b>29,5</b>	<b>32,6</b>				
	a5	4	590	7	Балкон							0,9	
	A	4	591	1	Прихожая		8,2		8,2				2,52

		4	591	2	Жилая комната		19,3	19,3				
		4	591	3	Кухня		10,1		10,1			
		4	591	4	Сан.узел		3,8		3,8			
					<b>Итого по кв. №591:</b>		<b>41,4</b>	<b>19,3</b>	<b>22,1</b>			
	а6	4	591	5	Балкон						1,2	
	А	4	592	1	Прихожая		4,0		4,0			2,52
		4	592	2	Сан.узел		3,8		3,8			
		4	592	3	Кухня		8,1		8,1			
		4	592	4	Жилая комната		13,5	13,5				
		4	592	5	Кладовая		3,1		3,1			
					<b>Итого по кв. № 592:</b>		<b>32,5</b>	<b>13,5</b>	<b>19,0</b>			
	а7	4	592	6	Лоджия						1,3	
	А	4	593	1	Прихожая		10,7		10,7			2,52
		4	593	2	Жилая комната		14,2	14,2				
		4	593	3	Сан.узел		3,0		3,0			
		4	593	4	Сан.узел		1,8		1,8			
		4	593	5	Жилая комната		15,1	15,1				
		4	593	6	Жилая комната		15,0	15,0				
		4	593	7	Кухня		11,4		11,4			
					<b>Итого по кв. № 593:</b>		<b>71,2</b>	<b>44,3</b>	<b>26,9</b>			
	а12	4	593	8	Лоджия						1,3	
	А	4	626	1	Прихожая		6,8		6,8			2,52
		4	626	2	Жилая комната		13,4	13,4				
		4	626	3	Сан.узел		2,8		2,8			
		4	626	4	Сан.узел		1,7		1,7			
		4	626	5	Жилая комната		16,0	16,0				
		4	626	6	Кухня		11,2		11,2			



					<b>Итого по кв. № 626:</b>	<b>51,9</b>	<b>29,4</b>	<b>22,5</b>				
	a14	4	626	7	Лоджия							1,2
	A	4	627	1	Прихожая	4,2		4,2				2,52
		4	627	2	Жилая комната	17,6	17,6					
		4	627	3	Кухня	8,7		8,7				
		4	627	4	Сан.узел	3,7		3,7				
					<b>Итого по кв. № 627:</b>	<b>34,2</b>	<b>17,6</b>	<b>16,6</b>				
	a3	4	627	5	Лоджия							1,4
	A	4	628	1	Прихожая	3,6		3,6				2,52
		4	628	2	Сан.узел	3,7		3,7				
		4	628	3	Кухня	8,7		8,7				
		4	628	4	Жилая комната	18,6	18,6					
					<b>Итого по кв. №628:</b>	<b>34,6</b>	<b>18,6</b>	<b>16,0</b>				
	a4	4	628	5	Лоджия							1,4
	A	4	629	1	Прихожая	6,8		6,8				2,52
		4	629	2	Жилая комната	13,4	13,4					
		4	629	3	Сан.узел	2,8		2,8				
		4	629	4	Сан.узел	1,7		1,7				
		4	629	5	Жилая комната	16,1	16,1					
		4	629	6	Кухня	11,2		11,2				
					<b>Итого по кв. № 629:</b>	<b>52,0</b>	<b>29,5</b>	<b>22,5</b>				
	a13	4	629	7	Лоджия							1,2
	A	4	662	1	Прихожая	10,3		10,3				2,52
		4	662	2	Сан.узел	3,1		3,1				
		4	662	3	Жилая комната	13,0	13,0					

		4	662	4	Жилая комната		16,4	16,4				
		4	662	5	Кухня		9,9		9,9			
		4	662	6	Сан.узел		2,4		2,4			
					<b>Итого по кв. № 662:</b>		<b>55,1</b>	<b>29,4</b>	<b>25,7</b>			
	a16	4	662	7	Балкон						0,7	
	A	4	663	1	Прихожая		4,1		4,1			2,52
		4	663	2	Жилая комната		17,4	17,4				
		4	663	3	Кухня		8,6		8,6			
		4	663	4	Сан.узел		3,7		3,7			
					<b>Итого по кв. №663:</b>		<b>33,8</b>	<b>17,4</b>	<b>16,4</b>			
	a1	4	663	5	Лоджия						1,4	
	A	4	664	1	Прихожая		3,4		3,4			2,52
		4	664	2	Сан.узел		3,7		3,7			
		4	664	3	Кухня		8,6		8,6			
		4	664	4	Жилая комната		18,2	18,2				
					<b>Итого по кв. №664:</b>		<b>33,9</b>	<b>18,2</b>	<b>15,7</b>			
	a2	4	664	5	Лоджия						1,4	
	A	4	665	1	Прихожая		6,9		6,9			2,52
		4	665	2	Жилая комната		13,4	13,4				
		4	665	3	Сан.узел		2,8		2,8			
		4	665	4	Сан.узел		1,7		1,7			
		4	665	5	Жилая комната		16,0	16,0				
		4	665	6	Кухня		11,2		11,2			
					<b>Итого по кв. № 665:</b>		<b>52,0</b>	<b>29,4</b>	<b>22,6</b>			
	a15	4	665	7	Лоджия						1,2	

**Экспликация к поэтажному плану жилого дома (литера А),  
расположенного по адресу: Свердловская обл., г. Верхняя Пышма, пр. Успенский, 18/2.**

Дата обследования	Литера по плану	Этаж	Номер помещения (квартиры)	Номер по поэтажному плану	Назначение помещений	Формула подсчёта частей помещения	Общая площадь, кв. м	в том числе, площадь:				Площадь <u>лоджий</u> , балконов с соотв. коэфф., м2	Высота помещения по внутреннему обмеру, м.	
								Жилая		нежилая				
								основная	вспомогательная	основная	вспомогательная			
1	2	3	4	5	6	7	8	9	10	11	12	13	14	
07.11.2019	А	5	558	1	Прихожая		14,8		14,8					2,52
		5	558	2	Кухня		12,2		12,2					
		5	558	3	Жилая комната		16,7	16,7						
		5	558	4	Жилая комната		12,5	12,5						
		5	558	5	Сан.узел		1,8		1,8					
		5	558	6	Сан.узел		2,8		2,8					
		5	558	7	Жилая комната		12,6	12,6						
					<b>Итого по кв. №558:</b>		<b>73,4</b>	<b>41,8</b>	<b>31,6</b>					
	а8	5	558	8	Балкон							0,8		
	А	5	559	1	Прихожая		7,4		7,4					2,52
		5	559	2	Жилая комната		14,9	14,9						
		5	559	3	Кухня		11,2		11,2					
		5	559	4	Жилая комната		12,5	12,5						
		5	559	5	Сан.узел		4,0		4,0					
					<b>Итого по кв. №559:</b>		<b>50,0</b>	<b>27,4</b>	<b>22,6</b>					
	а9	5	559	6	Лоджия							1,5		

	А	5	560	1	Прихожая		6,9		6,9			2,52
		5	560	2	Коридор		8,8		8,8			
		5	560	3	Сан.узел		4,0		4,0			
		5	560	4	Жилая комната		12,4	12,4				
		5	560	5	Жилая комната		14,6	14,6				
		5	560	6	Жилая комната		13,6	13,6				
		5	560	7	Жилая комната		17,0	17,0				
		5	560	8	Кухня		12,3		12,3			
		5	560	9	Сан.узел		3,1		3,1			
					<b>Итого по кв. № 560:</b>		<b>92,7</b>	<b>57,6</b>	<b>35,1</b>			
	а10	5	560	10	Лоджия						1,4	
	А	5	561	1	Прихожая		9,6		9,6			2,52
		5	561	2	Кухня		10,3		10,3			
		5	561	3	Жилая комната		16,2	16,2				
		5	561	4	Сан.узел		3,0		3,0			
		5	561	5	Сан.узел		1,9		1,9			
		5	561	6	Жилая комната		14,5	14,5				
					<b>Итого по кв. № 561:</b>		<b>55,5</b>	<b>30,7</b>	<b>24,8</b>			
	а11	5	561	7	Лоджия						1,3	
	А	5	594	1	Прихожая		13,9		13,9			2,52
		5	594	2	Сан.узел		3,0		3,0			
		5	594	3	Кухня		11,8		11,8			
		5	594	4	Жилая комната		16,2	16,2				
		5	594	5	Сан.узел		3,9		3,9			
		5	594	6	Жилая комната		13,5	13,5				
					<b>Итого по кв. №594:</b>		<b>62,3</b>	<b>29,7</b>	<b>32,6</b>			
	а5	5	594	7	Балкон						0,9	

	А	5	595	1	Прихожая		8,1		8,1			2,52
		5	595	2	Жилая комната		19,3	19,3				
		5	595	3	Кухня		10,1		10,1			
		5	595	4	Сан.узел		3,8		3,8			
					<b>Итого по кв. №595:</b>		<b>41,3</b>	<b>19,3</b>	<b>22</b>			
	а6	5	595	5	Балкон						1,2	
	А	5	596	1	Прихожая		4,0		4,0			2,52
		5	596	2	Сан.узел		3,9		3,9			
		5	596	3	Кухня		8,1		8,1			
		5	596	4	Жилая комната		13,5	13,5				
		5	596	5	Кладовая		3,1		3,1			
					<b>Итого по кв. № 596:</b>		<b>32,6</b>	<b>13,5</b>	<b>19,1</b>			
	а7	5	596	6	Лоджия						1,3	
	А	5	597	1	Прихожая		10,6		10,6			2,52
		5	597	2	Жилая комната		14,4	14,4				
		5	597	3	Сан.узел		3,0		3,0			
		5	597	4	Сан.узел		1,9		1,9			
		5	597	5	Жилая комната		15,1	15,1				
		5	597	6	Жилая комната		15,0	15,0				
		5	597	7	Кухня		11,3		11,3			
					<b>Итого по кв. № 597:</b>		<b>71,3</b>	<b>44,5</b>	<b>26,8</b>			
	а12	5	597	8	Лоджия						1,3	
	А	5	630	1	Прихожая		6,8		6,8			2,52
		5	630	2	Жилая комната		13,4	13,4				
		5	630	3	Сан.узел		2,8		2,8			
		5	630	4	Сан.узел		1,7		1,7			
		5	630	5	Жилая комната		16,1	16,1				

		5	630	6	Кухня		11,3		11,3			
					<b>Итого по кв. № 630:</b>		<b>52,1</b>	<b>29,5</b>	<b>22,6</b>			
	a14	5	630	7	Лоджия						1,2	
	A	5	631	1	Прихожая		4,2		4,2			2,52
		5	631	2	Жилая комната		17,5	17,5				
		5	631	3	Кухня		8,7		8,7			
		5	631	4	Сан.узел		3,7		3,7			
					<b>Итого по кв. № 631:</b>		<b>34,1</b>	<b>17,5</b>	<b>16,6</b>			
	a3	5	631	5	Лоджия						1,4	
	A	5	632	1	Прихожая		3,4		3,4			2,52
		5	632	2	Сан.узел		3,7		3,7			
		5	632	3	Кухня		8,7		8,7			
		5	632	4	Жилая комната		18,3	18,3				
					<b>Итого по кв. №632:</b>		<b>34,1</b>	<b>18,3</b>	<b>15,8</b>			
	a4	5	632	5	Лоджия						1,4	
	A	5	633	1	Прихожая		6,7		6,7			2,52
		5	633	2	Жилая комната		13,5	13,5				
		5	633	3	Сан.узел		2,8		2,8			
		5	633	4	Сан.узел		1,8		1,8			
		5	633	5	Жилая комната		16,0	16,0				
		5	633	6	Кухня		11,2		11,2			
					<b>Итого по кв. № 633:</b>		<b>52,0</b>	<b>29,5</b>	<b>22,5</b>			
	a13	5	633	7	Лоджия						1,2	
	A	5	666	1	Прихожая		10,6		10,6			2,52
		5	666	2	Сан.узел		3,2		3,2			
		5	666	3	Жилая комната		13,1	13,1				

		5	666	4	Жилая комната		16,3	16,3				
		5	666	5	Кухня		10,0		10,0			
		5	666	6	Сан.узел		2,4		2,4			
					<b>Итого по кв. № 666:</b>		<b>55,6</b>	<b>29,4</b>	<b>26,2</b>			
	a16	5	666	7	Балкон						0,8	
	А	5	667	1	Прихожая		4,1		4,1			2,52
		5	667	2	Жилая комната		17,6	17,6				
		5	667	3	Кухня		8,7		8,7			
		5	667	4	Сан.узел		3,7		3,7			
					<b>Итого по кв. №667:</b>		<b>34,1</b>	<b>17,6</b>	<b>16,5</b>			
	a1	5	667	5	Лоджия						1,4	
	А	5	668	1	Прихожая		3,4		3,4			2,52
		5	668	2	Сан.узел		3,7		3,7			
		5	668	3	Кухня		8,8		8,8			
		5	668	4	Жилая комната		18,3	18,3				
					<b>Итого по кв. №668:</b>		<b>34,2</b>	<b>18,3</b>	<b>15,9</b>			
	a2	5	668	5	Лоджия						1,4	
	А	4	669	1	Прихожая		6,9		6,9			2,52
		4	669	2	Жилая комната		13,3	13,3				
		4	669	3	Сан.узел		2,8		2,8			
		4	669	4	Сан.узел		1,7		1,7			
		4	669	5	Жилая комната		15,9	15,9				
		4	669	6	Кухня		11,3		11,3			
					<b>Итого по кв. № 669:</b>		<b>51,9</b>	<b>29,2</b>	<b>22,7</b>			
	a15	4	669	7	Лоджия						1,2	

**Экспликация к поэтажному плану жилого дома (литера А),  
расположенного по адресу: Свердловская обл., г. Верхняя Пышма, пр. Успенский, 18/2.**

Дата обследования	Литера по плану	Этаж	Номер помещения (квартиры)	Номер по поэтажному плану	Назначение помещений	Формула подсчёта частей помещения	Общая площадь, кв. м	в том числе, площадь:				Площадь лоджий, балконов с соотв. коэфф., м2	Высота помещения по внутреннему обмеру, м.	
								Жилая		нежилая				
								основная	вспомогательная	основная	вспомогательная			
1	2	3	4	5	6	7	8	9	10	11	12	13	14	
07.11.2019	А	6	562	1	Прихожая		14,7		14,7					2,52
		6	562	2	Кухня		12,1		12,1					
		6	562	3	Жилая комната		16,5	16,5						
		6	562	4	Жилая комната		12,3	12,3						
		6	562	5	Сан.узел		1,8		1,8					
		6	562	6	Сан.узел		2,8		2,8					
		6	562	7	Жилая комната		12,6	12,6						
					<b>Итого по кв. №562:</b>		<b>72,8</b>	<b>41,4</b>	<b>31,4</b>					
	а8	6	562	8	Балкон							0,8		
	А	6	563	1	Прихожая		7,4		7,4					2,52
		6	563	2	Жилая комната		14,9	14,9						
		6	563	3	Кухня		11,3		11,3					
		6	563	4	Жилая комната		12,6	12,6						
		6	563	5	Сан.узел		4,0		4,0					
					<b>Итого по кв. №563:</b>		<b>50,2</b>	<b>27,5</b>	<b>22,7</b>					
	а9	6	563	6	Лоджия							1,5		
	А	6	564	1	Прихожая		6,9		6,9					2,52



		6	564	2	Коридор		8,8		8,8			
		6	564	3	Сан.узел		4,0		4,0			
		6	564	4	Жилая комната		12,4	12,4				
		6	564	5	Жилая комната		14,7	14,7				
		6	564	6	Жилая комната		13,7	13,7				
		6	564	7	Жилая комната		16,9	16,9				
		6	564	8	Кухня		12,3		12,3			
		6	564	9	Сан.узел		3,0		3,0			
					<b>Итого по кв. № 564:</b>		<b>92,7</b>	<b>57,7</b>	<b>31,0</b>			
	a10	6	564	10	Лоджия						1,4	
	A	6	565	1	Прихожая		9,6		9,6			2,52
		6	565	2	Кухня		10,2		10,2			
		6	565	3	Жилая комната		16,2	16,2				
		6	565	4	Сан.узел		3,0		3,0			
		6	565	5	Сан.узел		1,9		1,9			
		6	565	6	Жилая комната		14,5	14,5				
					<b>Итого по кв. № 565:</b>		<b>55,4</b>	<b>30,7</b>	<b>24,7</b>			
	a11	6	565	7	Лоджия						1,3	
	A	6	598	1	Прихожая		13,5		13,5			2,52
		6	598	2	Сан.узел		3,0		3,0			
		6	598	3	Кухня		11,9		11,9			
		6	598	4	Жилая комната		16,1	16,1				
		6	598	5	Сан.узел		3,8		3,8			
		6	598	6	Жилая комната		13,2	13,2				
					<b>Итого по кв. №598:</b>		<b>61,5</b>	<b>29,3</b>	<b>32,2</b>			
	a5	6	598	7	Балкон						0,9	
	A	6	599	1	Прихожая		8,1		8,1			2,52

		6	599	2	Жилая комната		19,0	19,0				
		6	599	3	Кухня		10,1		10,1			
		6	599	4	Сан.узел		3,7		3,7			
					<b>Итого по кв. №599:</b>		<b>40,9</b>	<b>19</b>	<b>21,9</b>			
	а6	6	599	5	Балкон							1,2
	А	6	600	1	Прихожая		4,0		4,0			2,52
		6	600	2	Сан.узел		3,7		3,7			
		6	600	3	Кухня		8,1		8,1			
		6	600	4	Жилая комната		13,5	13,5				
		6	600	5	Кладовая		3,1		3,1			
					<b>Итого по кв. № 600:</b>		<b>32,4</b>	<b>13,5</b>	<b>18,9</b>			
	а7	6	600	6	Лоджия							1,3
	А	6	601	1	Прихожая		10,7		10,7			2,52
		6	601	2	Жилая комната		14,3	14,3				
		6	601	3	Сан.узел		3,0		3,0			
		6	601	4	Сан.узел		1,8		1,8			
		6	601	5	Жилая комната		15,0	15,0				
		6	601	6	Жилая комната		15,0	15,0				
		6	601	7	Кухня		11,4		11,4			
					<b>Итого по кв. № 601:</b>		<b>71,2</b>	<b>44,3</b>	<b>26,9</b>			
	а12	6	601	8	Лоджия							1,3
	А	6	634	1	Прихожая		6,9		6,9			2,52
		6	634	2	Жилая комната		13,5	13,5				
		6	634	3	Сан.узел		2,8		2,8			
		6	634	4	Сан.узел		1,7		1,7			
		6	634	5	Жилая комната		16,1	16,1				
		6	634	6	Кухня		11,3		11,3			

					<b>Итого по кв. № 634:</b>	<b>52,3</b>	<b>29,6</b>	<b>22,7</b>				
	a14	6	634	7	Лоджия							1,2
	A	6	635	1	Прихожая	4,2		4,2				2,52
		6	635	2	Жилая комната	17,6	17,6					
		6	635	3	Кухня	8,7		8,7				
		6	635	4	Сан.узел	3,6		3,6				
					<b>Итого по кв. № 635:</b>	<b>34,1</b>	<b>17,6</b>	<b>16,5</b>				
	a3	6	635	5	Лоджия							1,4
	A	6	636	1	Прихожая	3,5		3,5				2,52
		6	636	2	Сан.узел	3,7		3,7				
		6	636	3	Кухня	8,6		8,6				
		6	636	4	Жилая комната	18,3	18,3					
					<b>Итого по кв. №636:</b>	<b>34,1</b>	<b>18,3</b>	<b>15,8</b>				
	a4	6	636	5	Лоджия							1,4
	A	6	637	1	Прихожая	6,8		6,8				2,52
		6	637	2	Жилая комната	13,4	13,4					
		6	637	3	Сан.узел	2,8		2,8				
		6	637	4	Сан.узел	1,7		1,7				
		6	637	5	Жилая комната	16,0	16,0					
		6	637	6	Кухня	11,1		11,1				
					<b>Итого по кв. № 637:</b>	<b>51,8</b>	<b>29,4</b>	<b>22,4</b>				
	a13	6	637	7	Лоджия							1,2
	A	6	670	1	Прихожая	10,5		10,5				2,52
		6	670	2	Сан.узел	3,2		3,2				
		6	670	3	Жилая комната	13,0	13,0					

		6	670	4	Жилая комната		16,4	16,4				
		6	670	5	Кухня		9,9		9,9			
		6	670	6	Сан.узел		2,4		2,4			
					<b>Итого по кв. № 670:</b>		<b>55,4</b>	<b>29,4</b>	<b>26,0</b>			
	a16	6	670	7	Балкон						0,7	
	A	6	671	1	Прихожая		4,1		4,1			2,52
		6	671	2	Жилая комната		17,6	17,6				
		6	671	3	Кухня		8,5		8,5			
		6	671	4	Сан.узел		3,6		3,6			
					<b>Итого по кв. №671:</b>		<b>33,8</b>	<b>17,6</b>	<b>16,2</b>			
	a1	6	671	5	Лоджия						1,4	
	A	6	672	1	Прихожая		3,5		3,5			2,52
		6	672	2	Сан.узел		3,6		3,6			
		6	672	3	Кухня		8,6		8,7			
		6	672	4	Жилая комната		18,2	18,2				
					<b>Итого по кв. №672:</b>		<b>33,9</b>	<b>18,2</b>	<b>15,8</b>			
	a2	6	672	5	Лоджия						1,4	
	A	6	673	1	Прихожая		6,6		6,6			2,52
		6	673	2	Жилая комната		13,4	13,4				
		6	673	3	Сан.узел		2,8		2,8			
		6	673	4	Сан.узел		1,7		1,7			
		6	673	5	Жилая комната		16,0	16,0				
		6	673	6	Кухня		11,2		11,2			
					<b>Итого по кв. № 673:</b>		<b>51,7</b>	<b>29,4</b>	<b>22,3</b>			
	a15	6	673	7	Лоджия						1,3	

**Экспликация к поэтажному плану жилого дома (литера А),  
расположенного по адресу: Свердловская обл., г. Верхняя Пышма, пр. Успенский, 18/2.**

Дата обследования	Литера по плану	Этаж	Номер помещения (квартиры)	Номер по поэтажному плану	Назначение помещений	Формула подсчёта частей помещения	Общая площадь, кв. м	в том числе, площадь:				Площадь лоджий, балконов с соотв. коэфф., м2	Высота помещения по внутреннему обмеру, м.	
								Жилая		нежилая				
								основная	вспомогательная	основная	вспомогательная			
1	2	3	4	5	6	7	8	9	10	11	12	13	14	
07.11.2019	А	7	566	1	Прихожая		14,7		14,7					2,51
		7	566	2	Кухня		12,1		12,1					
		7	566	3	Жилая комната		16,4	16,4						
		7	566	4	Жилая комната		12,3	12,3						
		7	566	5	Сан.узел		1,7		1,7					
		7	566	6	Сан.узел		2,8		2,8					
		7	566	7	Жилая комната		12,4	12,4						
					<b>Итого по кв. №566:</b>		<b>72,4</b>	<b>41,1</b>	<b>31,3</b>					
	а8	7	566	8	Балкон							0,8		
	А	7	567	1	Прихожая		7,4		7,4					2,51
		7	567	2	Жилая комната		14,9	14,9						
		7	567	3	Кухня		11,3		11,3					
		7	567	4	Жилая комната		12,6	12,6						
		7	567	5	Сан.узел		4,0		4,0					
					<b>Итого по кв. №567:</b>		<b>50,2</b>	<b>27,5</b>	<b>22,7</b>					
	а9	7	567	6	Лоджия							1,5		

	А	7	568	1	Прихожая		6,8		6,8				2,51
		7	568	2	Коридор		8,9		8,9				
		7	568	3	Сан.узел		3,8		3,8				
		7	568	4	Жилая комната		12,4	12,4					
		7	568	5	Жилая комната		14,8	14,8					
		7	568	6	Жилая комната		13,7	13,8					
		7	568	7	Жилая комната		16,8	16,8					
		7	568	8	Кухня		12,3		12,3				
		7	568	9	Сан.узел		2,9		2,9				
					<b>Итого по кв. № 568:</b>		<b>92,4</b>	<b>57,8</b>	<b>34,7</b>				
	а10	7	568	10	Лоджия							1,4	
	А	7	569	1	Прихожая		9,8		9,8				2,51
		7	569	2	Кухня		10,1		10,1				
		7	569	3	Жилая комната		16,1	16,1					
		7	569	4	Сан.узел		2,9		2,9				
		7	569	5	Сан.узел		1,8		1,8				
		7	569	6	Жилая комната		14,6	14,6					
					<b>Итого по кв. № 569:</b>		<b>55,3</b>	<b>30,7</b>	<b>24,6</b>				
	а11	7	569	7	Лоджия							1,3	
	А	7	602	1	Прихожая		13,6		13,6				2,53
		7	602	2	Сан.узел		2,8		2,8				
		7	602	3	Кухня		11,8		11,8				
		7	602	4	Жилая комната		16,1	16,1					
		7	602	5	Сан.узел		3,8		3,8				
		7	602	6	Жилая комната		13,2	13,2					
					<b>Итого по кв. №602:</b>		<b>61,3</b>	<b>29,3</b>	<b>32,0</b>				
	а5	7	602	7	Балкон							0,9	

	А	7	603	1	Прихожая		8,0		8,0				2,53
		7	603	2	Жилая комната		19,2	19,2					
		7	603	3	Кухня		10,1		10,1				
		7	603	4	Сан.узел		3,7		3,7				
					<b>Итого по кв. №603:</b>		<b>41,0</b>	<b>19,2</b>	<b>21,8</b>				
	а6	7	603	5	Балкон							1,2	
	А	7	604	1	Прихожая		4,0		4,0				2,53
		7	604	2	Сан.узел		3,7		3,7				
		7	604	3	Кухня		8,1		8,1				
		7	604	4	Жилая комната		13,3	13,3					
		7	604	5	Кладовая		3,0		3,0				
					<b>Итого по кв. № 604:</b>		<b>32,1</b>	<b>13,3</b>	<b>18,8</b>				
	а7	7	604	6	Лоджия							1,3	
	А	7	605	1	Прихожая		10,4		10,4				2,53
		7	605	2	Жилая комната		14,4	14,4					
		7	605	3	Сан.узел		3,0		3,0				
		7	605	4	Сан.узел		1,9		1,9				
		7	605	5	Жилая комната		15,0	15,0					
		7	605	6	Жилая комната		15,0	15,0					
		7	605	7	Кухня		11,3		11,3				
					<b>Итого по кв. № 605:</b>		<b>71,0</b>	<b>44,4</b>	<b>26,6</b>				
	а12	7	605	8	Лоджия							1,3	
	А	7	638	1	Прихожая		6,9		6,9				2,52
		7	638	2	Жилая комната		13,5	13,5					
		7	638	3	Сан.узел		2,8		2,8				
		7	638	4	Сан.узел		1,7		1,7				
		7	638	5	Жилая комната		16,0	16,0					

		7	638	6	Кухня		11,1		11,1			
					<b>Итого по кв. № 638:</b>		<b>52,0</b>	<b>29,5</b>	<b>22,5</b>			
	a14	7	638	7	Лоджия							1,2
	A	7	639	1	Прихожая		4,2		4,2			2,52
		7	639	2	Жилая комната		17,5	17,5				
		7	639	3	Кухня		8,5		8,5			
		7	639	4	Сан.узел		3,7		3,7			
					<b>Итого по кв. № 639:</b>		<b>33,9</b>	<b>17,5</b>	<b>16,4</b>			
	a3	7	639	5	Лоджия							1,4
	A	7	640	1	Прихожая		3,4		3,4			2,52
		7	640	2	Сан.узел		3,7		3,7			
		7	640	3	Кухня		8,6		8,6			
		7	640	4	Жилая комната		18,2	18,2				
					<b>Итого по кв. №640:</b>		<b>33,9</b>	<b>18,2</b>	<b>15,7</b>			
	a4	7	640	5	Лоджия							1,4
	A	7	641	1	Прихожая		6,9		6,9			2,52
		7	641	2	Жилая комната		13,5	13,5				
		7	641	3	Сан.узел		2,8		2,8			
		7	641	4	Сан.узел		1,8		1,8			
		7	641	5	Жилая комната		16,2	16,2				
		7	641	6	Кухня		11,1		11,1			
					<b>Итого по кв. № 641:</b>		<b>52,3</b>	<b>29,7</b>	<b>22,6</b>			
	a13	7	641	7	Лоджия							1,2
	A	7	674	1	Прихожая		10,3		10,3			2,51
		7	674	2	Сан.узел		3,2		3,2			
		7	674	3	Жилая комната		13,0	13,0				



		7	674	4	Жилая комната		16,4	16,4				
		7	674	5	Кухня		9,7		9,7			
		7	674	6	Сан.узел		2,4		2,4			
					<b>Итого по кв. № 674:</b>		<b>55,0</b>	<b>29,4</b>	<b>25,6</b>			
	a16	7	674	7	Балкон						0,8	
	A	7	675	1	Прихожая		4,0		4,0			2,51
		7	675	2	Жилая комната		17,5	17,5				
		7	675	3	Кухня		8,5		8,5			
		7	675	4	Сан.узел		3,7		3,7			
					<b>Итого по кв. №675:</b>		<b>33,7</b>	<b>17,5</b>	<b>16,2</b>			
	a1	7	675	5	Лоджия						1,4	
	A	7	676	1	Прихожая		3,4		3,4			2,51
		7	676	2	Сан.узел		3,6		3,6			
		7	676	3	Кухня		8,5		8,5			
		7	676	4	Жилая комната		18,0	18,0				
					<b>Итого по кв. №676:</b>		<b>33,5</b>	<b>18</b>	<b>15,5</b>			
	a2	7	676	5	Лоджия						1,4	
	A	7	677	1	Прихожая		6,8		6,8			2,51
		7	677	2	Жилая комната		13,3	13,3				
		7	677	3	Сан.узел		2,8		2,8			
		7	677	4	Сан.узел		1,7		1,7			
		7	677	5	Жилая комната		16,0	16,0				
		7	677	6	Кухня		11,1		11,1			
					<b>Итого по кв. № 677:</b>		<b>51,7</b>	<b>29,3</b>	<b>22,4</b>			
	a15	7	677	7	Лоджия						1,2	

**Экспликация к поэтажному плану жилого дома (литера А),  
расположенного по адресу: Свердловская обл., г. Верхняя Пышма, пр. Успенский, 18/2.**

Дата обследования	Литера по плану	Этаж	Номер помещения (квартиры)	Номер по поэтажному плану	Назначение помещений	Формула подсчёта частей помещения	Общая площадь, кв. м	в том числе, площадь:				Площадь лоджий, балконов с соотв. коэфф., м2	Высота помещения по внутреннему обмеру, м.
								Жилая		нежилая			
								основная	вспомогате льная	основная	вспомогате льная		
1	2	3	4	5	6	7	8	9	10	11	12	13	14
07.11.2019	А	8	570	1	Прихожая		14,6		14,6				2,51
		8	570	2	Кухня		12,1		12,1				
		8	570	3	Жилая комната		16,3	16,3					
		8	570	4	Жилая комната		12,3	12,3					
		8	570	5	Сан.узел		1,7		1,7				
		8	570	6	Сан.узел		2,8		2,8				
		8	570	7	Жилая комната		12,5	12,5					
					<b>Итого по кв. №570:</b>		<b>72,3</b>	<b>41,1</b>	<b>31,2</b>				
	а8	8	570	8	Балкон							0,8	
	А	8	571	1	Прихожая		7,5		7,5				2,51
		8	571	2	Жилая комната		14,8	14,8					
		8	571	3	Кухня		11,2		11,2				
		8	571	4	Жилая комната		12,6	12,6					
		8	571	5	Сан.узел		4,0		4,0				
					<b>Итого по кв. №571:</b>		<b>50,1</b>	<b>27,4</b>	<b>22,7</b>				
	а9	8	571	6	Лоджия							1,5	
	А	8	572	1	Прихожая		6,8		6,8				2,51
		8	572	2	Коридор		8,9		8,9				

		8	572	3	Сан.узел		3,9		3,9			
		8	572	4	Жилая комната		12,3	12,3				
		8	572	5	Жилая комната		14,7	14,7				
		8	572	6	Жилая комната		13,7	13,7				
		8	572	7	Жилая комната		16,9	16,9				
		8	572	8	Кухня		12,2		12,2			
		8	572	9	Сан.узел		3,0		3,0			
					<b>Итого по кв. № 572:</b>		<b>92,4</b>	<b>57,6</b>	<b>34,8</b>			
	a10	8	572	10	Лоджия						1,4	
	A	8	573	1	Прихожая		9,8		9,8			2,51
		8	573	2	Кухня		10,1		10,1			
		8	573	3	Жилая комната		16,2	16,2				
		8	573	4	Сан.узел		3,0		3,0			
		8	573	5	Сан.узел		1,8		1,8			
		8	573	6	Жилая комната		14,7	14,7				
					<b>Итого по кв. № 573:</b>		<b>55,6</b>	<b>30,9</b>	<b>24,7</b>			
	a11	8	573	7	Лоджия						1,3	
	A	8	606	1	Прихожая		13,8		13,8			2,54
		8	606	2	Сан.узел		2,9		2,9			
		8	606	3	Кухня		11,9		11,9			
		8	606	4	Жилая комната		16,3	16,3				
		8	606	5	Сан.узел		3,9		3,9			
		8	606	6	Жилая комната		13,3	13,3				
					<b>Итого по кв. №606:</b>		<b>62,1</b>	<b>29,6</b>	<b>32,5</b>			
	a5	8	606	7	Балкон						0,9	
	A	8	607	1	Прихожая		8,0		8,0			2,54

		8	607	2	Жилая комната		19,3	19,3				
		8	607	3	Кухня		10,0		10,0			
		8	607	4	Сан.узел		3,7		3,7			
					<b>Итого по кв. №607:</b>		<b>41,0</b>	<b>19,3</b>	<b>21,7</b>			
	а6	8	607	5	Балкон						1,2	
	А	8	608	1	Прихожая		4,0		4,0			2,54
		8	608	2	Сан.узел		3,5		3,5			
		8	608	3	Кухня		8,0		8,0			
		8	608	4	Жилая комната		13,3	13,3				
		8	608	5	Кладовая		3,1		3,1			
					<b>Итого по кв. № 608:</b>		<b>31,9</b>	<b>13,3</b>	<b>18,6</b>			
	а7	8	608	6	Лоджия						1,3	
	А	8	609	1	Прихожая		10,4		10,4			2,54
		8	609	2	Жилая комната		14,4	14,4				
		8	609	3	Сан.узел		3,0		3,0			
		8	609	4	Сан.узел		1,8		1,8			
		8	609	5	Жилая комната		14,9	14,9				
		8	609	6	Жилая комната		14,9	14,9				
		8	609	7	Кухня		11,5		11,5			
					<b>Итого по кв. № 609:</b>		<b>70,9</b>	<b>44,2</b>	<b>26,7</b>			
	а12	8	609	8	Лоджия						1,3	
	А	8	642	1	Прихожая		6,7		6,7			2,53
		8	642	2	Жилая комната		13,5	13,5				
		8	642	3	Сан.узел		2,8		2,8			
		8	642	4	Сан.узел		1,8		1,8			
		8	642	5	Жилая комната		16,2	16,2				
		8	642	6	Кухня		11,2		11,2			

					<b>Итого по кв. № 642:</b>	<b>52,2</b>	<b>29,7</b>	<b>22,5</b>				
	a14	8	642	7	Лоджия							1,2
	А	8	643	1	Прихожая	4,1		4,1				2,53
		8	643	2	Жилая комната	17,6	17,6					
		8	643	3	Кухня	8,5		8,5				
		8	643	4	Сан.узел	3,7		3,7				
					<b>Итого по кв. № 643:</b>	<b>33,9</b>	<b>17,6</b>	<b>16,3</b>				
	a3	8	643	5	Лоджия							1,4
	А	8	644	1	Прихожая	3,5		3,5				2,53
		8	644	2	Сан.узел	3,6		3,6				
		8	644	3	Кухня	8,5		8,5				
		8	644	4	Жилая комната	18,2	18,2					
					<b>Итого по кв. №644:</b>	<b>33,8</b>	<b>18,2</b>	<b>15,6</b>				
	a4	8	644	5	Лоджия							1,4
	А	8	645	1	Прихожая	6,8		6,8				2,53
		8	645	2	Жилая комната	13,5	13,5					
		8	645	3	Сан.узел	2,8		2,8				
		8	645	4	Сан.узел	1,7		1,7				
		8	645	5	Жилая комната	16,1	16,1					
		8	645	6	Кухня	11,3		11,3				
					<b>Итого по кв. № 645:</b>	<b>52,2</b>	<b>29,6</b>	<b>22,6</b>				
	a13	8	645	7	Лоджия							1,2
	А	8	678	1	Прихожая	10,3		10,3				2,51
		8	678	2	Сан.узел	3,2		3,2				
		8	678	3	Жилая комната	13,0	13,0					

		8	678	4	Жилая комната		16,4	16,4				
		8	678	5	Кухня		9,9		9,9			
		8	678	6	Сан.узел		2,4		2,4			
					<b>Итого по кв. № 678:</b>		<b>55,2</b>	<b>29,4</b>	<b>25,8</b>			
	a16	8	678	7	Балкон						0,8	
	A	8	679	1	Прихожая		4,0		4,0			2,51
		8	679	2	Жилая комната		17,6	17,6				
		8	679	3	Кухня		8,6		8,6			
		8	679	4	Сан.узел		3,7		3,7			
					<b>Итого по кв. №679:</b>		<b>33,9</b>	<b>17,6</b>	<b>16,3</b>			
	a1	8	679	5	Лоджия						1,4	
	A	8	680	1	Прихожая		3,4		3,4			2,51
		8	680	2	Сан.узел		3,7		3,7			
		8	680	3	Кухня		8,5		8,5			
		8	680	4	Жилая комната		18,3	18,3				
					<b>Итого по кв. №680:</b>		<b>33,9</b>	<b>18,3</b>	<b>15,6</b>			
	a2	8	680	5	Лоджия						1,4	
	A	8	681	1	Прихожая		6,7		6,7			2,51
		8	681	2	Жилая комната		13,3	13,3				
		8	681	3	Сан.узел		2,8		2,8			
		8	681	4	Сан.узел		1,7		1,7			
		8	681	5	Жилая комната		15,9	15,9				
		8	681	6	Кухня		11,1		11,1			
					<b>Итого по кв. № 681:</b>		<b>51,5</b>	<b>29,2</b>	<b>22,3</b>			
	a15	8	681	7	Лоджия						1,2	

**Экспликация к поэтажному плану жилого дома (литера А),  
расположенного по адресу: Свердловская обл., г. Верхняя Пышма, пр. Успенский, 18/2.**

Дата обследования	Литера по плану	Этаж	Номер помещения (квартиры)	Номер по поэтажному плану	Назначение помещений	Формула подсчёта частей помещения	Общая площадь, кв. м	в том числе, площадь:				Площадь лоджий, балконов с соотв. коэфф., м2	Высота помещения по внутреннему обмеру, м.	
								Жилая		нежилая				
								основная	вспомогательная	основная	вспомогательная			
1	2	3	4	5	6	7	8	9	10	11	12	13	14	
07.11.2019	А	9	574	1	Прихожая		14,7		14,7					2,51
		9	574	2	Кухня		12,2		12,2					
		9	574	3	Жилая комната		16,4	16,4						
		9	574	4	Жилая комната		12,5	12,5						
		9	574	5	Сан.узел		1,7		1,7					
		9	574	6	Сан.узел		2,8		2,8					
		9	574	7	Жилая комната		12,5	12,5						
					<b>Итого по кв. №574:</b>		<b>72,8</b>	<b>41,4</b>	<b>31,4</b>					
	а8	9	574	8	Балкон							0,8		
	А	9	575	1	Прихожая		7,5		7,5					2,51
		9	575	2	Жилая комната		14,7	14,7						
		9	575	3	Кухня		11,3		11,3					
		9	575	4	Жилая комната		12,5	12,5						
		9	575	5	Сан.узел		4,0		4,0					
					<b>Итого по кв. №575:</b>		<b>50,0</b>	<b>27,2</b>	<b>22,8</b>					
	а9	9	575	6	Лоджия							1,5		
	А	9	576	1	Прихожая		6,9		6,9					2,51

		9	576	2	Коридор		8,7		8,7			
		9	576	3	Сан.узел		3,9		3,9			
		9	576	4	Жилая комната		12,4	12,4				
		9	576	5	Жилая комната		14,8	14,8				
		9	576	6	Жилая комната		13,7	13,7				
		9	576	7	Жилая комната		16,9	16,9				
		9	576	8	Кухня		12,3		12,3			
		9	576	9	Сан.узел		3,0		3,0			
					<b>Итого по кв. № 576:</b>		<b>92,6</b>	<b>57,8</b>	<b>34,8</b>			
	a10	9	576	10	Лоджия						1,4	
	A	9	577	1	Прихожая		9,8		9,8			2,51
		9	577	2	Кухня		10,1		10,1			
		9	577	3	Жилая комната		16,2	16,2				
		9	577	4	Сан.узел		3,0		3,0			
		9	577	5	Сан.узел		1,8		1,8			
		9	577	6	Жилая комната		14,7	14,7				
					<b>Итого по кв. № 577:</b>		<b>55,6</b>	<b>30,9</b>	<b>24,7</b>			
	a11	9	577	7	Лоджия						1,3	
	A	9	610	1	Прихожая		13,8		13,8			2,53
		9	610	2	Сан.узел		2,9		2,9			
		9	610	3	Кухня		11,9		11,9			
		9	610	4	Жилая комната		16,3	16,3				
		9	610	5	Сан.узел		3,9		3,9			
		9	610	6	Жилая комната		13,3	13,3				
					<b>Итого по кв. №610:</b>		<b>62,1</b>	<b>29,6</b>	<b>32,5</b>			
	a5	9	610	7	Балкон						0,9	
	A	9	611	1	Прихожая		8,0		8,0			2,53



		9	611	2	Жилая комната		19,2	19,2				
		9	611	3	Кухня		10,3		10,3			
		9	611	4	Сан.узел		3,7		3,7			
					<b>Итого по кв. №611:</b>		<b>41,2</b>	<b>19,2</b>	<b>22,0</b>			
	а6	9	611	5	Балкон						1,2	
	А	9	612	1	Прихожая		4,0		4,0			2,53
		9	612	2	Сан.узел		3,6		3,6			
		9	612	3	Кухня		8,1		8,1			
		9	612	4	Жилая комната		13,5	13,5				
		9	612	5	Кладовая		3,0		3,0			
					<b>Итого по кв. № 612:</b>		<b>32,2</b>	<b>13,5</b>	<b>18,7</b>			
	а7	9	612	6	Лоджия						1,3	
	А	9	613	1	Прихожая		10,4		10,4			2,53
		9	613	2	Жилая комната		14,3	14,3				
		9	613	3	Сан.узел		3,0		3,0			
		9	613	4	Сан.узел		1,9		1,9			
		9	613	5	Жилая комната		15,1	15,1				
		9	613	6	Жилая комната		15,0	15,0				
		9	613	7	Кухня		11,4		11,4			
					<b>Итого по кв. № 613:</b>		<b>71,1</b>	<b>44,4</b>	<b>26,7</b>			
	а12	9	613	8	Лоджия						1,3	
	А	9	646	1	Прихожая		6,8		6,8			2,54
		9	646	2	Жилая комната		13,5	13,5				
		9	646	3	Сан.узел		2,8		2,8			
		9	646	4	Сан.узел		1,7		1,7			
		9	646	5	Жилая комната		16,0	16,0				
		9	646	6	Кухня		11,1		11,1			

					<b>Итого по кв. № 646:</b>	<b>51,9</b>	<b>29,5</b>	<b>22,4</b>				
	a14	9	646	7	Лоджия							1,2
	A	9	647	1	Прихожая	4,0		4,0				2,53
		9	647	2	Жилая комната	17,5	17,5					
		9	647	3	Кухня	8,5		8,5				
		9	647	4	Сан.узел	3,6		3,6				
					<b>Итого по кв. № 647:</b>	<b>33,6</b>	<b>17,5</b>	<b>16,1</b>				
	a3	9	647	5	Лоджия							1,4
	A	9	648	1	Прихожая	3,4		3,4				2,54
		9	648	2	Сан.узел	3,7		3,7				
		9	648	3	Кухня	8,6		8,6				
		9	648	4	Жилая комната	18,3	18,3					
					<b>Итого по кв. №648:</b>	<b>34,0</b>	<b>18,3</b>	<b>15,7</b>				
	a4	9	648	5	Лоджия							1,4
	A	9	649	1	Прихожая	6,8		6,8				2,54
		9	649	2	Жилая комната	13,3	13,3					
		9	649	3	Сан.узел	2,8		2,8				
		9	649	4	Сан.узел	1,8		1,8				
		9	649	5	Жилая комната	16,0	16,0					
		9	649	6	Кухня	11,0		11,0				
					<b>Итого по кв. № 649:</b>	<b>51,7</b>	<b>29,3</b>	<b>22,4</b>				
	a13	9	649	7	Лоджия							1,2
	A	9	682	1	Прихожая	10,4		10,4				2,54
		9	682	2	Сан.узел	3,3		3,3				
		9	682	3	Жилая комната	13,0	13,0					

	9	682	4	Жилая комната	16,4	16,4					
	9	682	5	Кухня	9,8		9,8				
	9	682	6	Сан.узел	2,5		2,5				
				<b>Итого по кв. № 682:</b>	<b>55,4</b>	<b>29,4</b>	<b>26,0</b>				
a16	9	682	7	Балкон						0,8	
A	9	683	1	Прихожая	4,1		4,1				2,54
	9	683	2	Жилая комната	17,5	17,5					
	9	683	3	Кухня	8,6		8,6				
	9	683	4	Сан.узел	3,6		3,6				
				<b>Итого по кв. №683:</b>	<b>33,8</b>	<b>17,5</b>	<b>16,3</b>				
a1	9	683	5	Лоджия						1,4	
A	9	684	1	Прихожая	3,5		3,5				2,54
	9	684	2	Сан.узел	3,7		3,7				
	9	684	3	Кухня	8,5		8,5				
	9	684	4	Жилая комната	18,1	18,1					
				<b>Итого по кв. №684:</b>	<b>33,8</b>	<b>18,1</b>	<b>15,7</b>				
a2	9	684	5	Лоджия						1,4	
A	9	685	1	Прихожая	6,8		6,8				2,54
	9	685	2	Жилая комната	13,3	13,3					
	9	685	3	Сан.узел	2,8		2,8				
	9	685	4	Сан.узел	1,7		1,7				
	9	685	5	Жилая комната	15,9	15,9					
	9	685	6	Кухня	11,1		11,1				
				<b>Итого по кв. № 685:</b>	<b>51,6</b>	<b>29,2</b>	<b>22,4</b>				
a15	9	685	7	Лоджия						1,2	

**Экспликация к поэтажному плану жилого дома (литера А),  
расположенного по адресу: Свердловская обл., г. Верхняя Пышма, пр. Успенский, 18/2.**

Дата обследования	Литера по плану	Этаж	Номер помещения (квартиры)	Номер по поэтажному плану	Назначение помещений	Формула подсчёта частей помещения	Общая площадь, кв. м	в том числе, площадь:				Площадь лоджий, балконов с соотв. коэфф., м2	Высота помещения по внутреннему обмеру, м.	
								Жилая		нежилая				
								основная	вспомогательная	основная	вспомогательная			
1	2	3	4	5	6	7	8	9	10	11	12	13	14	
07.11.2019	A	10	578	1	Прихожая		14,6		14,6					2,52
		10	578	2	Кухня		12,2		12,2					
		10	578	3	Жилая комната		16,4	16,4						
		10	578	4	Жилая комната		12,6	12,6						
		10	578	5	Сан.узел		1,7		1,7					
		10	578	6	Сан.узел		2,8		2,8					
		10	578	7	Жилая комната		12,6	12,6						
					<b>Итого по кв. №578:</b>		<b>72,9</b>	<b>41,6</b>	<b>31,3</b>					
	a8	10	578	8	Балкон							0,8		
	A	10	579	1	Прихожая		7,5		7,5					2,52
		10	579	2	Жилая комната		14,8	14,8						
		10	579	3	Кухня		11,4		11,4					
		10	579	4	Жилая комната		12,6	12,6						
		10	579	5	Сан.узел		4,0		4,0					
					<b>Итого по кв. №579:</b>		<b>50,3</b>	<b>27,4</b>	<b>22,9</b>					
	a9	10	579	6	Лоджия							1,5		

	А	10	580	1	Прихожая		6,9		6,9			2,52
		10	580	2	Коридор		8,8		8,8			
		10	580	3	Сан.узел		3,9		3,9			
		10	580	4	Жилая комната		12,5	12,5				
		10	580	5	Жилая комната		14,7	14,7				
		10	580	6	Жилая комната		13,6	13,6				
		10	580	7	Жилая комната		17,0	17,0				
		10	580	8	Кухня		12,2		12,2			
		10	580	9	Сан.узел		3,0		3,0			
					<b>Итого по кв. № 580:</b>		<b>92,6</b>	<b>57,8</b>	<b>34,8</b>			
	a10	10	580	10	Лоджия							1,4
	А	10	581	1	Прихожая		9,7		9,7			2,52
		10	581	2	Кухня		10,1		10,1			
		10	581	3	Жилая комната		16,2	16,2				
		10	581	4	Сан.узел		3,0		3,0			
		10	581	5	Сан.узел		1,8		1,8			
		10	581	6	Жилая комната		14,7	14,7				
					<b>Итого по кв. № 581:</b>		<b>55,5</b>	<b>30,9</b>	<b>24,6</b>			
	a11	10	581	7	Лоджия							1,3
	А	10	614	1	Прихожая		13,9		13,9			2,52
		10	614	2	Сан.узел		2,9		2,9			
		10	614	3	Кухня		11,9		11,9			
		10	614	4	Жилая комната		16,4	16,4				
		10	614	5	Сан.узел		3,9		3,9			
		10	614	6	Жилая комната		13,2	13,2				
					<b>Итого по кв. №614:</b>		<b>62,2</b>	<b>29,6</b>	<b>32,6</b>			
	a5	10	614	7	Балкон							0,9

	А	10	615	1	Прихожая		8,1		8,1			2,52
		10	615	2	Жилая комната		19,1	19,1				
		10	615	3	Кухня		10,2		10,2			
		10	615	4	Сан.узел		3,8		3,8			
					<b>Итого по кв. №615:</b>		<b>41,2</b>	<b>19,1</b>	<b>22,1</b>			
	а6	10	615	5	Балкон							1,2
	А	10	616	1	Прихожая		4,1		4,1			2,52
		10	616	2	Сан.узел		3,7		3,7			
		10	616	3	Кухня		8,3		8,3			
		10	616	4	Жилая комната		13,5	13,5				
		10	616	5	Кладовая		3,1		3,1			
					<b>Итого по кв. № 616:</b>		<b>32,7</b>	<b>13,5</b>	<b>19,2</b>			
	а7	10	616	6	Лоджия							1,3
	А	10	617	1	Прихожая		10,7		10,7			2,52
		10	617	2	Жилая комната		14,2	14,2				
		10	617	3	Сан.узел		3,0		3,0			
		10	617	4	Сан.узел		1,9		1,9			
		10	617	5	Жилая комната		15,2	15,2				
		10	617	6	Жилая комната		15,0	15,0				
		10	617	7	Кухня		11,4		11,4			
					<b>Итого по кв. № 617:</b>		<b>71,4</b>	<b>44,4</b>	<b>27,0</b>			
	а12	10	617	8	Лоджия							1,3
	А	10	650	1	Прихожая		6,9		6,9			2,54
		10	650	2	Жилая комната		13,3	13,3				
		10	650	3	Сан.узел		2,8		2,8			
		10	650	4	Сан.узел		1,7		1,7			
		10	650	5	Жилая комната		15,9	15,9				

		10	650	6	Кухня		11,3		11,3			
					<b>Итого по кв. № 650:</b>		<b>51,9</b>	<b>29,2</b>	<b>22,7</b>			
	a14	10	650	7	Лоджия							1,2
	A	10	651	1	Прихожая		4,0		4,0			2,54
		10	651	2	Жилая комната		17,5	17,5				
		10	651	3	Кухня		8,5		8,5			
		10	651	4	Сан.узел		3,7		3,7			
					<b>Итого по кв. № 651:</b>		<b>33,7</b>	<b>17,5</b>	<b>16,2</b>			
	a3	10	651	5	Лоджия							1,4
	A	10	652	1	Прихожая		3,5		3,5			2,54
		10	652	2	Сан.узел		3,7		3,7			
		10	652	3	Кухня		8,6		8,6			
		10	652	4	Жилая комната		18,2	18,2				
					<b>Итого по кв. №652:</b>		<b>34,0</b>	<b>18,2</b>	<b>15,8</b>			
	a4	10	652	5	Лоджия							1,4
	A	10	653	1	Прихожая		6,7		6,7			2,54
		10	653	2	Жилая комната		13,3	13,3				
		10	653	3	Сан.узел		2,8		2,8			
		10	653	4	Сан.узел		1,8		1,8			
		10	653	5	Жилая комната		16,0	16,0				
		10	653	6	Кухня		11,1		11,1			
					<b>Итого по кв. № 653:</b>		<b>51,7</b>	<b>29,3</b>	<b>22,4</b>			
	a13	10	653	7	Лоджия							1,2
	A	10	686	1	Прихожая		10,5		10,5			2,54
		10	686	2	Сан.узел		3,2		3,2			
		10	686	3	Жилая комната		13,0	13,0				

		10	686	4	Жилая комната		16,4	16,4				
		10	686	5	Кухня		9,6		9,6			
		10	686	6	Сан.узел		2,5		2,5			
					<b>Итого по кв. № 686:</b>		<b>55,2</b>	<b>29,4</b>	<b>25,8</b>			
	a16	10	686	7	Балкон							0,8
	A	10	687	1	Прихожая		4,1		4,1			2,54
		10	687	2	Жилая комната		17,5	17,5				
		10	687	3	Кухня		8,5		8,5			
		10	687	4	Сан.узел		3,6		3,6			
					<b>Итого по кв. №687:</b>		<b>33,7</b>	<b>17,5</b>	<b>16,2</b>			
	a1	10	687	5	Лоджия							1,4
	A	10	688	1	Прихожая		3,5		3,5			2,54
		10	688	2	Сан.узел		3,7		3,7			
		10	688	3	Кухня		8,6		8,6			
		10	688	4	Жилая комната		18,1	18,1				
					<b>Итого по кв. №688:</b>		<b>33,9</b>	<b>18,1</b>	<b>15,8</b>			
	a2	10	688	5	Лоджия							1,4
	A	10	689	1	Прихожая		6,8		6,8			2,54
		10	689	2	Жилая комната		13,5	13,5				
		10	689	3	Сан.узел		2,8		2,8			
		10	689	4	Сан.узел		1,7		1,7			
		10	689	5	Жилая комната		15,9	15,9				
		10	689	6	Кухня		11,1		11,1			
					<b>Итого по кв. № 689:</b>		<b>51,8</b>	<b>29,4</b>	<b>22,4</b>			
	a15	10	689	7	Лоджия							1,2



**Экспликация к поэтажному плану жилого дома (литера А),  
расположенного по адресу: Свердловская обл., г. Верхняя Пышма, пр. Успенский, 18/2.**

Дата обследования	Литера по плану	Этаж	Номер помещения (квартиры)	Номер по поэтажному плану	Назначение помещений	Формула подсчёта частей помещения	Общая площадь, кв. м	в том числе, площадь:				Высота помещения по внутреннему обмеру, м.	
								жилая		нежилая			
								основная	вспомогательная	основная	вспомогательная		
1	2	3	4	5	6	7	8	9	10	11	12	14	
07.11.2019	А	техподполье		<b>I</b>	Техподполье		457,0			457,0		2,94	
		техподполье		<b>II</b>	Венткамера		12,2			12,2		3,15	
		техподполье		<b>III</b>	Насосная		16,5			16,5		2,55	
		техподполье		<b>IV</b>	ИТП		49,0			49,0			
		техподполье		<b>V</b>	Техподполье		186,6			186,6			
		техподполье		<b>VI</b>	Венткамера		9,6			9,6			
		техподполье		<b>VII</b>	Техподполье		11,3			11,3			
		техподполье		<b>VIII</b>	Техподполье		333,3			333,3		2,78	
		техподполье		<b>IX</b>	Венткамера		7,8			7,8			
<b>Итого:</b>								1083,3					

**Экспликация к поэтажному плану жилого дома (литера А),  
расположенного по адресу: Свердловская обл., г. Верхняя Пышма, пр. Успенский, 18/2.**

Дата обследования	Литера по плану	Этаж	Номер помещения (квартиры)	Номер по поэтажному плану	Назначение помещений	Формула подсчёта частей помещения	Общая площадь, кв. м	в том числе, площадь:				Площадь лоджий, балконов, террас, веранд и кладовых с соотв. коэфф. , м2	Высота помещения по внутреннему обмеру, м.	
								жилая		нежилая				
								основная	вспомогательная	основная	вспомогательная			
1	2	3	4	5	6	7	8	9	10	11	12	13	14	
07.11.2019	А	техчердак		<b>I</b>	Лестничная клетка		12,3			12,3				
		техчердак		<b>II</b>	Машинное помещение		20,5			20,5				3,11
		техчердак		<b>III</b>	Лестничная клетка		10,1			10,1				
		техчердак		<b>IV</b>	Техчердак		205,7			205,7				
		техчердак		<b>V</b>	Техчердак		202,8			202,8				1,85
		техчердак		<b>VI</b>	Лестничная клетка		10,2			10,2				
		техчердак		<b>VII</b>	Лестничная клетка		12,2			12,2				
		техчердак		<b>VIII</b>	Машинное помещение		20,7			20,7				3,11
		техчердак		<b>IX</b>	Лестничная клетка		23,7			23,7				3,14
		техчердак		<b>X</b>	Машинное помещение		27,8			27,8				1,85
		техчердак		<b>XI</b>	техчердак		240,9			240,9				
		техчердак		<b>XII</b>	Лестничная клетка		11,3			11,3				

	техчердак	XIII	Лестничная клетка	9,4	9,4		
	техчердак	XIV	Машинное помещение	22,1	22,1		
	техчердак	XV	Техчердак	141,1	141,1		
	техчердак	XVI	Техчердак	172,4	172,4		1,85
Итого:				1143,2			

**Экспликация к поэтажному плану жилого дома (литера А),  
расположенного по адресу: Свердловская обл., г. Верхняя Пышма, пр. Успенский, 18/2.**

Дата обследования	Литера по плану	Этаж	Номер по поэтажному плану	Назначение помещений	Формула подсчёта частей помещения	Общая площадь, кв. м	Площадь <u>подж</u> , балконов, террас, веранд и кладовых с соотв. коэфф., м <sup>2</sup>	Высота помещения по внутреннему обмеру, м.	
1	2	3	5	6	7	8	9	10	
07.11.2019	А	I этаж	I	Лестничная клетка		11,5		2,28	
			II	Лифтовой холл		9,3			
			III	Коридор		9,9			
			IV	Тамбур		5,1			
			V	П/П		3,1			
			VI	Тамбур		8,1			
			VII	Лестничная клетка		11,6			
			VIII	Лифтовой холл		9,3			
			IX	Коридор		13,6			
			X	Сан.узел		3,7			
			XI	Тамбур		8,7			
			XII	Тамбур		7,7			
			XIII	Электрощитовая		12,6			2,48
			XIV	Лифтовой холл		15,8			
			XV	Коридор		9,0			
			XVI	Сан.узел		3,0			
			XVII	Лестничная клетка		11,7			
			XVIII	Тамбур		5,2			
			XIX	Тамбур		5,0			
			XX	Тамбур		5,4			
			XXI	Тамбур		5,7			

			XXII	Сан.узел		3,5			
			XXIII	Лифтовой холл		11,3			
			XXIV	Электрощитовая		8,8			
			XXV	Коридор		9,8			
			XXVI	Лестничная клетка		11,1			
			<b>Итого по местам общего использования 1 этажа:</b>				<b>219,5</b>		
	А	2 этаж	I	Лестничная клетка		11,9		2,52	
			II	Коридор		13,1			
			III	Лифтовой холл		9,1			
			IV	Лестничная клетка		11,9			
			V	Коридор		13,2			
			VI	Лифтовой холл		9,5			
			VII	Лифтовой холл		15,7			
			VIII	Коридор		16,0			
			IX	Лестничная клетка		12,0			
			X	Лестничная клетка		10,9			
			XI	Лифтовой холл		14,0			
			XII	Коридор		24,9			
			<b>Итого по местам общего использования 2 этажа:</b>				<b>162,2</b>		
	А	3 этаж	I	Лестничная клетка		11,9		2,53	
			II	Коридор		12,8			
			III	Лифтовой холл		9,2			
			IV	Лестничная клетка		11,9			
			V	Коридор		12,6			
			VI	Лифтовой холл		9,2			
			VII	Лифтовой холл		15,7			
			VIII	Коридор		16,7			
			IX	Лестничная клетка		12,1			

			X	Лестничная клетка		11,1		
			XI	Лифтовой холл		13,8		
			XII	Коридор		24,7		
			<b>Итого по местам общего пользования 3 этажа:</b>				<b>161,7</b>	
	A	4 этаж	I	Лестничная клетка		11,9	2,52	
			II	Коридор		12,9		
			III	Лифтовой холл		9,2		
			IV	Лестничная клетка		11,9		
			V	Коридор		12,6		
			VI	Лифтовой холл		9,2		
			VII	Лифтовой холл		15,7		
			VIII	Коридор		16,7		
			IX	Лестничная клетка		12,1		
			X	Лестничная клетка		11,1		
			XI	Лифтовой холл		13,8		
			XII	Коридор		24,6		
			<b>Итого по местам общего пользования 4 этажа:</b>				<b>161,7</b>	
	A	5 этаж	I	Лестничная клетка		11,8	2,52	
			II	Коридор		12,9		
			III	Лифтовой холл		9,2		
			IV	Лестничная клетка		12,0		
			V	Коридор		12,6		
			VI	Лифтовой холл		9,2		
			VII	Лифтовой холл		15,8		
			VIII	Коридор		16,6		
			IX	Лестничная клетка		12,1		
			X	Лестничная клетка		11,1		
			XI	Лифтовой холл		13,8		

			XII	Коридор		24,6		
			<b>Итого по местам общего использования 5 этажа:</b>				<b>161,7</b>	
	A	6 этаж	I	Лестничная клетка		11,9	2,51	
			II	Коридор		12,8		
			III	Лифтовой холл		9,2		
			IV	Лестничная клетка		11,9		
			V	Коридор		12,6		
			VI	Лифтовой холл		9,2		
			VII	Лифтовой холл		15,7		
			VIII	Коридор		16,7		
			IX	Лестничная клетка		12,1		
			X	Лестничная клетка		11,1		
			XI	Лифтовой холл		13,8		
			XII	Коридор		24,7		
			<b>Итого по местам общего использования 6 этажа:</b>				<b>161,7</b>	
	A	7 этаж	I	Лестничная клетка		11,9	2,52	
			II	Коридор		12,9		
			III	Лифтовой холл		9,2		
			IV	Лестничная клетка		11,9		
			V	Коридор		12,6		
			VI	Лифтовой холл		9,2		
			VII	Лифтовой холл		15,8		
			VIII	Коридор		16,6		
			IX	Лестничная клетка		12,1		
			X	Лестничная клетка		11,1		
			XI	Лифтовой холл		13,8		
			XII	Коридор		24,6		
			<b>Итого по местам общего использования 7 этажа:</b>				<b>161,7</b>	

	А	8 этаж	I	Лестничная клетка		11,9		2,51
			II	Коридор		12,9		
			III	Лифтовой холл		9,2		
			IV	Лестничная клетка		11,9		
			V	Коридор		12,6		
			VI	Лифтовой холл		9,2		
			VII	Лифтовой холл		15,8		
			VIII	Коридор		16,6		
			IX	Лестничная клетка		12,1		
			X	Лестничная клетка		11,1		
			XI	Лифтовой холл		13,8		
			XII	Коридор		24,6		
			<b>Итого по местам общего использования 8 этажа:</b>			<b>161,7</b>		
	А	9 этаж	I	Лестничная клетка		11,9		2,51
			II	Коридор		12,9		
			III	Лифтовой холл		9,2		
			IV	Лестничная клетка		11,9		
			V	Коридор		12,6		
			VI	Лифтовой холл		9,2		
			VII	Лифтовой холл		15,7		
			VIII	Коридор		16,7		
			IX	Лестничная клетка		12,1		
			X	Лестничная клетка		11,1		
			XI	Лифтовой холл		13,8		
			XII	Коридор		24,6		
			<b>Итого по местам общего использования 9 этажа:</b>			<b>161,7</b>		
	А	10 этаж	I	Лестничная клетка		11,9		2,54



		II	Коридор		12,9		
		III	Лифтовой холл		9,2		
		IV	Лестничная клетка		11,9		
		V	Коридор		12,6		
		VI	Лифтовой холл		9,2		
		VII	Лифтовой холл		15,7		
		VIII	Коридор		16,7		
		IX	Лестничная клетка		12,1		
		X	Лестничная клетка		11,1		
		XI	Лифтовой холл		13,8		
		XII	Коридор		24,5		
		<b>Итого по местам общего использования 10 этажа:</b>			<b>161,6</b>		
		<b>Итого по МОП:</b>			<b>1675,2</b>		