

ООО «МЕЖРЕГИОНАЛЬНОЕ ПРОЕКТНО-ИНВЕНТАРИЗАЦИОННОЕ И КАДАСТРОВОЕ АГЕНТСТВО»

Область, республика, край

Свердловская область

Район

Муниципальное образование (др. поселение)

«городской округ Верхняя Пышма»

Населенный пункт

село Балтым

Район города

ТЕХНИЧЕСКИЙ ПАСПОРТ ДОМОВЛАДЕНИЯ

№ 8, по улице Васильковая

(адрес или местоположение объекта учета)

Инвентарный номер дела	4/420					
Номер в реестре жилищного фонда						
Кадастровый номер						
	А	Б	В	Г	Д	Е

Паспорт составлен по состоянию на 06 октября 2016 года

(указывается дата обследования объекта учета)

III. Описание зданий, строений и сооружений.

Литера по плану	Наименование	По наружному обмеру			Характеристика конструктивных элементов				
		длина	ширина (высота/глубина)	площадь	Фундамент	Стены	Перекрытия	Крыша	Полы
1	2	3	4	5	6	7	8	9	10
А	Многоквартирный дом			459,2	Сборные из фундаментных блоков	Кирпич с системой утепления	Сборные из железобетонных пустотных плит	Совмещенная кровля	Цементно-песчаная стяжка в квартирах Керамогранит в МОП

IV. Назначение, техническое состояние и стоимость зданий и сооружений.*

Литера	Наименование строений и сооружений	Физический износ, %	Действительная инвентаризационная стоимость в ценах 1984 г.*
1	2	3	4
А	Многоквартирный дом		

V. Стоимость домовладения.

Действительная инвентаризационная стоимость в ценах 1984 года руб.

Действительная инвентаризационная стоимость в ценах текущего года руб.

**ООО «МЕЖРЕГИОНАЛЬНОЕ ПРОЕКТНО-ИНВЕНТАРИЗАЦИОННОЕ И КАДАСТРОВОЕ
АГЕНТСТВО»**

Область, республика, край

Свердловская область

Район

Муниципальное образование (др. поселение)

«городской округ Верхняя Пышма»

Населенный пункт

село Балтым

Район города

ТЕХНИЧЕСКИЙ ПАСПОРТ ЗДАНИЯ (СТРОЕНИЯ)

№ 8, по улице Васильковая

(адрес или местоположение объекта учета)

**Принято в эксплуатацию с наименованием «3-этажный многоквартирный жилой дом
ПК4» согласно Разрешению на ввод объекта в эксплуатацию
№ RU 66364000-34/2016 от 28.12.2016 г.**

Инвентарный номер дела	4/420					
Инвентарный номер объекта						
Номер в реестре жилищного фонда						
Кадастровый номер						
	А	Б	В	Г	Д	Е

Паспорт составлен по состоянию на 21 декабря 2016 года
(указывается дата обследования объекта учета)

I. Архитектурно – планировочные и эксплуатационные показатели

Литера: А

Серия, тип проекта :

Назначение по проекту: **жилое**

Фактическое использование: **по назначению**

Год постройки: **2016**

переоборудовано/надстроено в _____ году

Год последнего капитального ремонта: _____,

Число этажей: **3**

Кроме того, имеется :

~~техподполье (h > 1.80), подвал, цокольный этаж, мансарда, мезонин, чердак (h > 1.80)~~

(ненужное зачеркнуть)

Площадь застройки: **634,3 кв.м.**

Строительный объем **4128 куб.м.**

Число лестниц: **1 (шт.),**

их уборочная площадь: **59,9 кв.м.**

Уборочная площадь общих коридоров и мест общего пользования: **77,5 кв.м**

Общая площадь здания: 1125,7 кв.м

(площадь жилых помещений, нежилых помещений)

Из нее:

а) Жилые помещения:

Общая площадь квартир: **988,3 кв.м,**

из нее площадь жилых комнат: **597,2 кв.м.**

Средняя жилая площадь квартир: **35,1 кв.м.**

Кроме того площадь лоджий, балконов, веранд и т.д. с учетом поправочных

коэффициентов: **58,2 кв.м**

(подчеркнуть нужный вариант)

б) Нежилые помещения:

Общая площадь: **кв.м.**

А) Распределение площади квартир жилого здания по числу комнат.

№ п.п.	Квартиры	количество	Площадь		
			Общая	Квартир	Жилая
1	Однокомнатные	8	379,9	379,9	220,0
2	Двухкомнатные	5	299,5	299,5	172,8
3	Трехкомнатные	4	308,9	308,9	204,4
4	Четырехкомнатные				
5	Пятикомнатные и более				
	Всего	17	988,3	988,3	597,2

Распределение площади квартир жилого здания с учетом архитектурно – планировочных особенностей.

№ п.п.	Жилая площадь находится	количество		Общая площадь	Жилая площадь
		Жилых квартир	Жилых комнат		
1	2	3	4	5	6
1	В квартирах	17	30	988,3	597,2
2	В помещениях коридорной системы				
3	В общежитиях				

Из площади квартир расположено

4	а) в мансардных этажах				
	в) в цокольных этажах				

Б) Распределение площади нежилых помещений в жилых зданиях (кв.м)

№ п.п.	Классификация количество помещений	Общая площадь	В том числе:	
			основная	вспомогательная
1	Жилая в нежилых помещениях			
2	Торговая			
3	Производственная			
4	Складская			
5	Бытового обслуживания			
6	Гаражи			
7	Учрежденческая (административная)			
8	Общественного питания			
9	Школьная			
10	Учебно-научная			
11	Лечебно-санитарная			
12	Культурно-просветительная			
13	Театров и зрелищных предприятий			
14	Творческие мастерские			
15	Прочая			
16	Всего			

II. Техническое описание здания или его основной пристройки.

Литера: А

Число этажей: 3

№ п/п	Наименование конструктивных элементов		Описание конструктивных элементов
1	Фундамент		Сборные из фундаментных блоков
2	Стены	Наружные	Кирпич с системой утепления
		Внутренние	Твин блоки и кирпич
3	Перегородки		Блоки «simat»
4	Перекрытия	Чердачные	Сборные из железобетонных пустотных плит (чердак отсутствует)
		Междуэтажные	Сборные из железобетонных пустотных плит
		Подвальные	Сборные из железобетонных пустотных плит
5	Крыша		Совмещенная кровля
6	Полы		Цементно-песчаная стяжка в квартирах. Керамогранит в МОП
7	Проемы	Окна	Пластиковые ВЕКА софтлайн
		Двери	Входные в подъезд – алюминиевые; входные в квартиры - металлические «Аргус» и «Торекс»; в квартирах – ламинированные в санузлах
8	Отделочные работы	Наружные работы	Декоративный фасад тонкослойной цветной штукатуркой на полимерной основе
		Внутренние работы	Улучшенная штукатурка стен и потолков в квартирах. Чистовая отделка в МОП
9	Внутренние санитарно-технические и электрические устройства	центральное отопление	
		печное отопление	
		водопровод	Центральный
		канализация	Центральная
		электроосвещение	Скрытая проводка
		радио	Скрытая проводка
		телефон	Скрытая проводка
		телевидение	Скрытая проводка
		газоснабжение	Газовый котел
		ванны с горячим водоснабжением	
		мусоропровод	
		лифты	
		вентиляция	Приточно-вытяжная
	горячее водоснабжение	От газового котла	
10	Прочие работы		Крыльца – монолитный ж/б, лестницы – сборные ж/б, балконы – монолитный ж/б, террасы – террасная доска по монолитным ж/б фундаментом

Физический износ здания _____ %

II. Техническое описание здания или его основной пристройки.

Литера:

Число этажей:

№ п/п	Наименование конструктивных элементов	Описание конструктивных элементов
1	Фундамент	
2	Стены	
	Наружные	
	Внутренние	
3	Перегородки	
4	Перекрытия	
	Чердачные	
	Междуэтажные	
	Подвальные	
5	Крыша	
6	Полы	
7	Проемы	
	Окна	
	Двери	
8	Отделочные работы	
	Наружные работы	
	Внутренние работы	
9	Внутренние санитарно-технические и электрические устройства	
	центральное отопление	
	печное отопление	
	водопровод	
	канализация	
	электроосвещение	
	радио	
	телефон	
	телевидение	
	газоснабжение	
	ванны с горячим водоснабжением	
	ванны с газ. колонками	
	ванны с дровяными колонками	
	мусоропровод	
	лифты	
	вентиляция	
	горячее водоснабжение	
10	Прочие работы	

Физический износ здания ____ %

II. Техническое описание холодных пристроек и других частей здания, расположенных вне контура капитальных стен основного строения

Литер	Дата обследования
Описание литеры	
Наименование конструктивных элементов	Описание конструктивных элементов
Фундамент	
Стены	
Перегородки	
Перекрытия	
Крыша	
Полы	
проемы	окна двери
Внутренняя отделка	
Электроосвещение	

Литер	Дата обследования
Описание литеры	
Наименование конструктивных элементов	Описание конструктивных элементов
Фундамент	
Стены	
Перегородки	
Перекрытия	
Крыша	
Полы	
проемы	окна двери
Внутренняя отделка	
Электроосвещение	

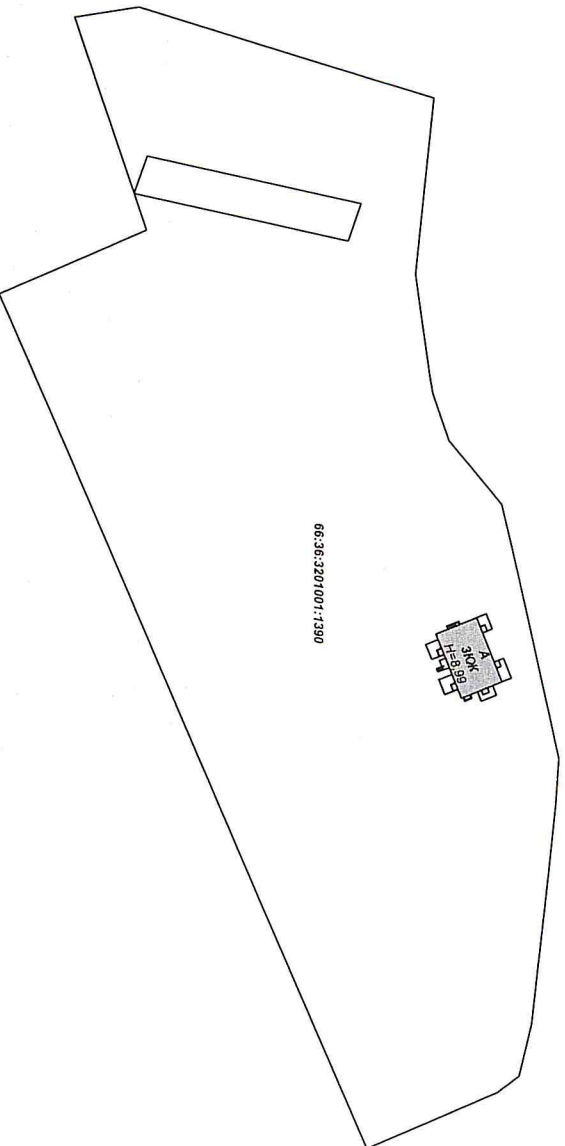
Литер	Дата обследования
Описание литеры	
Наименование конструктивных элементов	Описание конструктивных элементов
Фундамент	
Стены	
Перегородки	
Перекрытия	
Крыша	
Полы	
проемы	окна двери
Внутренняя отделка	
Электроосвещение	

Перечень прилагаемых документов.

№ п.п.	Наименование документа	Масштаб	Количество листов	Примечание
1	2	3	4	5
1	Поэтажный план здания	1:200	3	Приложение №2
2	Экспликация к поэтажному плану здания		8	Приложение №3

Паспорт выдан «20» января 2017 г.

Директор _____ Т.С. Сажаева



ООО «Межрегиональное проектно-инженерно-архитектурное и кадровое агентство»

Ситуационный план здания, Липера А

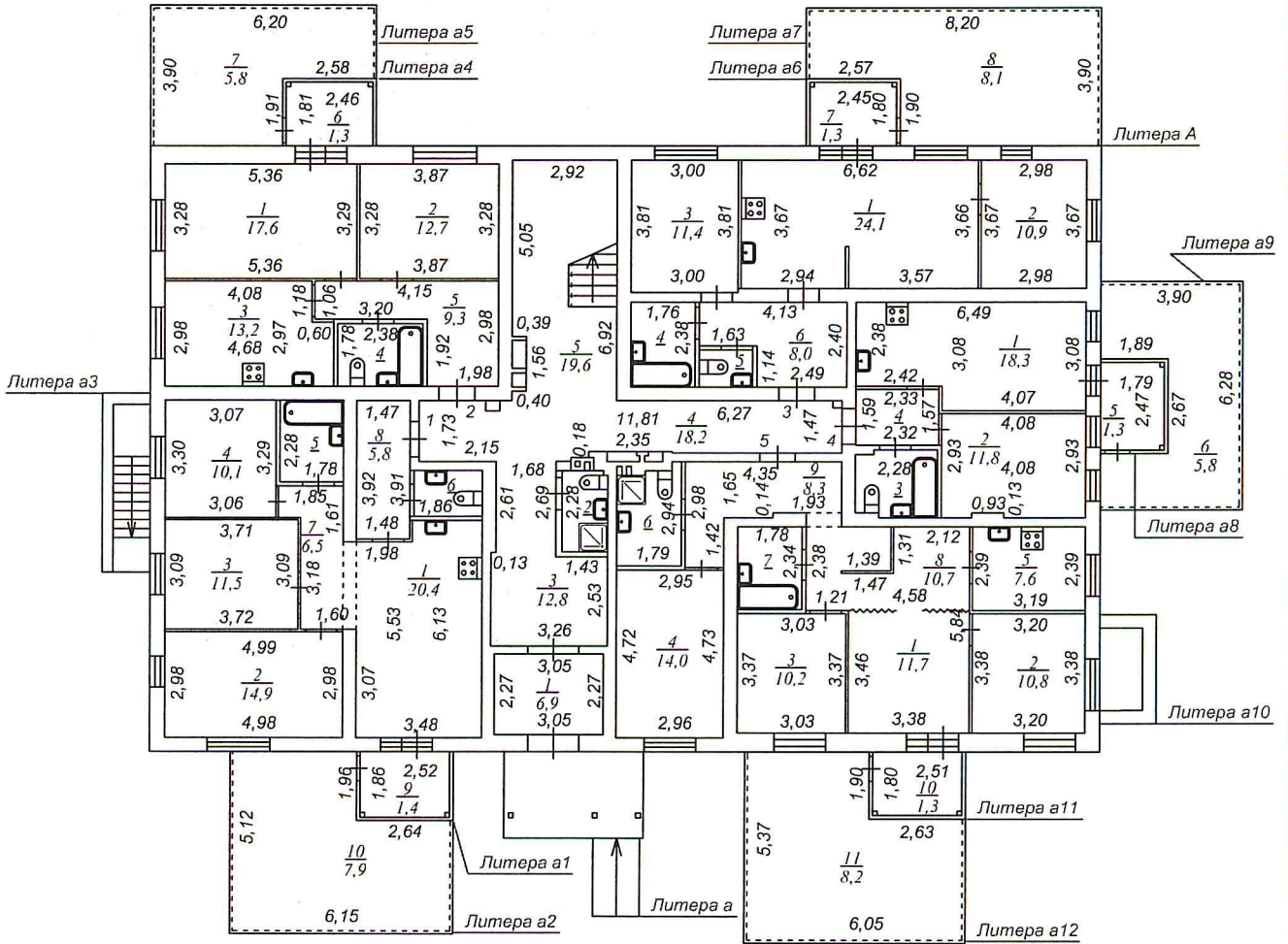
Исполнитель	Фамилия И.О.	Подпись	Дата	Свердловская область, ГО Верхняя Лушка, с. Балтым, ул. Васильковская, 8	Лист	1
Индивидуальное предприятие, наименование и адрес: ООО «Межрегиональное проектно-инженерно-архитектурное и кадровое агентство»	Лавочкин Н.В.		21/12/2016		Листов	1
Ситуационный план здания и адрес: Липера А.Ф.					Масштаб	1:2000

**Расчетная ведомость к техническому паспорту
по адресу: городской округ Верхняя Пышма, село Балтым, ул. Васильковская, дом 8
по данным обследования 21 декабря 2016 г.**

I. Исчисление площадей и объемов строений и сооружений, расположенных на земельном участке

№ или литера по плану	Наименование	Формула для подсчета площадей по наружному обмеру (по телу строения)	Площадь, кв.м.	Высота, м.	Объем, куб.м.	
1	2	3	4	5	6	
<i>Многоквартирный дом, в том числе:</i>						
<i>A</i>	<i>Основное строение</i>		<i>459,2</i>	<i>8,99</i>	<i>4128</i>	
<i>a</i>	<i>Крыльцо с пандусом</i>		<i>12,6</i>			
<i>a1, a17, a23</i>	<i>Балконы (1-3 этажи)</i>		<i>5,3</i>	<i>8,99</i>	<i>48</i>	
<i>a2</i>	<i>Терраса</i>		<i>27,5</i>			
<i>a3</i>	<i>Вход в подвал</i>		<i>6,9</i>			
<i>a4, a18, a24</i>	<i>Балконы (1-3 этажи)</i>		<i>5,1</i>	<i>8,99</i>	<i>46</i>	
<i>a5</i>	<i>Терраса</i>		<i>20,2</i>			
<i>a6, a13, a19</i>	<i>Балконы (1-3 этажи)</i>		<i>5,0</i>	<i>8,99</i>	<i>45</i>	
<i>a7</i>	<i>Терраса</i>		<i>28,2</i>			
<i>a8, a14, a20</i>	<i>Балконы (1-3 этажи)</i>		<i>5,0</i>	<i>8,99</i>	<i>45</i>	
<i>a9</i>	<i>Терраса</i>		<i>20,6</i>			
<i>a10</i>	<i>Прямоук</i>		<i>4,9</i>			
<i>a11, a15, a21</i>	<i>Балконы (1-3 этажи)</i>		<i>5,0</i>	<i>8,99</i>	<i>45</i>	
<i>a12</i>	<i>Терраса</i>		<i>28,8</i>			
<i>a16, a22</i>	<i>Балконы (2-3 этажи)</i>		<i>5,0</i>	<i>6,00</i>	<i>30</i>	
		<i>Площадь застройки:</i>	<i>634,3</i>			
		<i>Объем строительный:</i>				<i>4128</i>

1 этаж

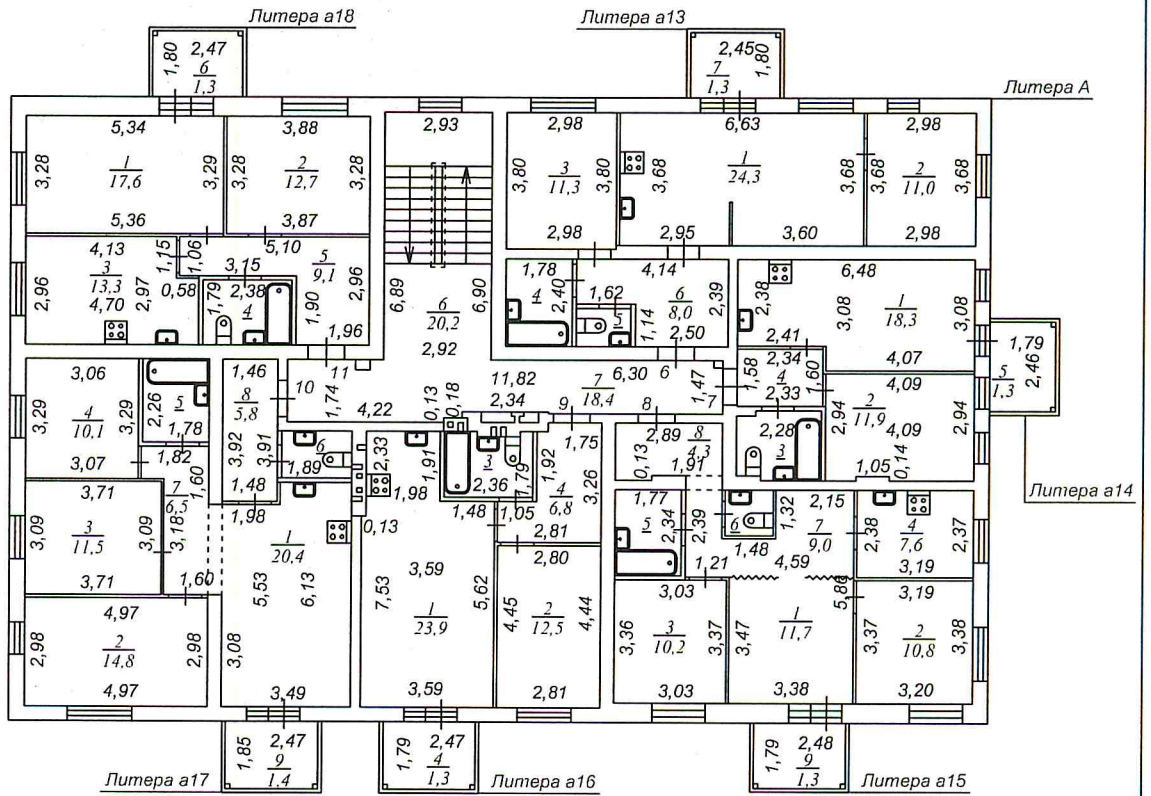


ООО «Межрегиональное проектно-инвентаризационное и кадастровое агентство»

Позэтажный план здания, Литера А

Исполнитель	Фамилия И.О.	Подпись	Дата	Свердловская область, ГО Верхняя Пышма, с. Балтым, ул. Васильковая, 8	Лист	1
Начальник отдела инвентаризации и кадастровой деятельности	Лавелина Н.В.				Листов	3
Специалист отдела инвентаризации и кадастровой деятельности	Суркова А.Ф.		21.12.2016		Масштаб	1:200

2 этаж

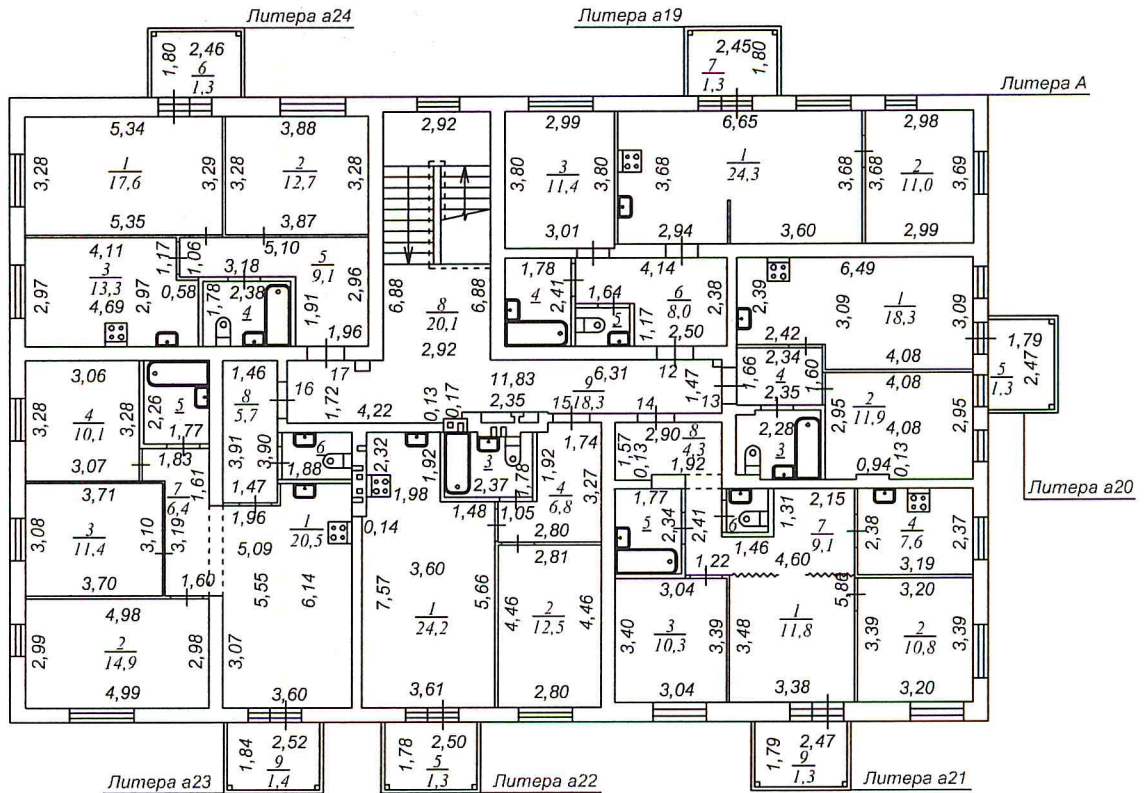


ООО «Межрегиональное проектно-инвентаризационное и кадастровое агентство»

Позэтажный план здания, Литера А

Исполнитель	Фамилия И.О.	Подпись	Дата	Свердловская область, ГО Верхняя Пышма, с. Балтым, ул. Васильковая, 8	Лист	2
Начальник отдела инвентаризации и кадастровой деятельности	Лавелина Н.В.				Листов	3
Специалист отдела инвентаризации и кадастровой деятельности	Суркова А.Ф.		21.12.2016		Масштаб	1:200

3 этаж



ООО «Межрегиональное проектно-инвентаризационное и кадастровое агентство»

Позтажный план здания, Литера А

Исполнитель	Фамилия И.О.	Подпись	Дата	Свердловская область, ГО Верхняя Пышма, с. Балтым, ул. Васильковская, 8	Лист	3
Начальник отдела инвентаризации и кадастровой деятельности	Лавелина Н.В.				Листов	3
Специалист отдела инвентаризации и кадастровой деятельности	Суркова А.Ф.		21.12.2016		Масштаб	1:200

Экспликация

к поэтажному плану здания, литера А, расположенного по адресу: Свердловская область, городской округ Верхняя Пышма, с. Балтым, ул. Васильковая, 8

Дата записи	Литера по плану	Этаж	№ помещения (квартиры) № комнаты, кухни, коридора и т.д.		Назначение помещений	Формула подсчета площади по внутреннему обмеру	Общая площадь	Площадь по внутреннему обмеру в том числе:			Площадь подложки (с учетом поправочных коэф-тов), неотапливаемых нежилых помещений по высоте помещений по внутреннему обмеру
								Жилая		МОП	
								Основная	Вспомогательная		
	A	1	1	1	Гостиная комната с зоной кухни		20,4	16,1	4,3		2,73
				2	Спальная комната		14,9	14,9			
				3	Спальная комната		11,5	11,5			
				4	Спальная комната		10,1	10,1			
				5	Ванная комната		4,1		4,1		
				6	Санузел		2,4		2,4		
				7	Коридор/холл		6,5		6,5		
				8	Коридор/холл		5,8		5,8		
				<i>итого по кв. 1</i>			75,7	52,6	23,1		
	a1			9	Балкон					1,4	
	a2			10	Терраса					5,7	
	A	1	2	1	Гостиная комната		17,6	17,6			2,73
				2	Спальная комната		12,7	12,7			
				3	Кухня		13,2		13,2		
				4	Ванная комната		4,2		4,2		
				5	Коридор/холл		9,3		9,3		
				<i>итого по кв. 2</i>			57,0	30,3	26,7		
	a4			6	Балкон					1,3	
	a5			7	Терраса					3,8	
	A	1	3	1	Гостиная комната с зоной кухни		24,1	13,3	10,8		2,77
				2	Спальная комната		10,9	10,9			
				3	Спальная комната		11,4	11,4			
				4	Ванная комната		4,2		4,2		
				5	Санузел		1,5		1,5		
				6	Коридор/холл		8,0		8,0		
				<i>итого по кв. 3</i>			60,1	35,6	24,5		
	a6			7	Балкон					1,3	
	a7			8	Терраса					5,5	

Дата записи	Литера по плану	Этаж	№ помещения (квартиры) № комнаты, кухни, коридора и т.д.		Назначение помещений	Формула подсчета площади по внутреннему обмеру	Общая площадь	Площадь по внутреннему обмеру в том числе:			Площадь лоджий (с учетом поправочных коэф-тов), неотопляемых нежилых помещений по высоте помещений по внутреннему обмеру
								Жилая		МОП	
								Основная	Вспомогательная		
	A	1	4	1	Гостиная комната с зоной кухни		18,3	12,5	5,8		2,77
				2	Спальная комната		11,8	11,8			
				3	Ванная комната		4,2		4,2		
				4	Коридор/холл		3,7		3,7		
				итого по кв. 4			38,0	24,3	13,7		
	a8			5	Балкон						1,3
	a9			6	Терраса						3,7
	A	1	5	1	Гостиная комната		11,7	11,7			2,77
				2	Спальная комната		10,8	10,8			
				3	Спальная комната		10,2	10,2			
				4	Спальная комната		14,0	14,0			
				5	Кухня		7,6		7,6		
				6	Ванная комната		4,8		4,8		
				7	Ванная комната		4,2		4,2		
				8	Коридор/холл		10,7		10,7		
				9	Коридор/холл		8,3		8,3		
				итого по кв. 5			82,3	46,7	35,6		
	a11			10	Балкон						1,3
	a12			11	Терраса						8,0
				итого по 1 этажу			313,1	189,5	123,6		33,3
	A	2	6	1	Гостиная комната с зоной кухни		24,3	13,4	10,9		2,77
				2	Спальная комната		11,0	11,0			
				3	Спальная комната		11,3	11,3			
				4	Ванная комната		4,3		4,3		
				5	Санузел		1,5		1,5		
				6	Коридор/холл		8,0		8,0		
				итого по кв. 6			60,4	35,7	24,7		
	a13			7	Балкон						1,3
	A	2	7	1	Гостиная комната		18,3	12,6	5,7		2,77

Дата записи	Литера по плану	Этаж	№ помещения (квартиры)	№ комнаты, кухни, коридора и т.д.	Назначение помещений	Формула подсчета площади по внутреннему обмеру	Общая площадь	Площадь по внутреннему обмеру в том числе:			Площадь лоджий (с учетом поправочных коэф-тов), неотапливаемых нежилых	Высота помещений по внутреннему обмеру
								Жилая		МОП		
								Основная	Вспомогательная			
				2	Спальная комната		11,9	11,9				
				3	Ванная комната		4,2		4,2			
				4	Коридор/холл		3,7		3,7			
				итого по кв. 7			38,1	24,5	13,6			
	a14			5	Балкон						1,3	
	A	2	8	1	Гостиная комната		11,7	11,7				2,77
				2	Спальная комната		10,8	10,8				
				3	Спальная комната		10,2	10,2				
				4	Кухня		7,6		7,6			
				5	Ванная комната		4,1		4,1			
				6	Санузел		1,4		1,4			
				7	Коридор/холл		13,3		13,3			
				итого по кв. 8			59,1	32,7	26,4			
	a15			8	Балкон						1,3	
	A	2	9	1	Гостиная комната		23,9	15,3	8,6			2,77
				2	Спальная комната		12,5	12,5				
				3	Ванная комната		4,1		4,1			
				4	Коридор/холл		6,8		6,8			
				итого по кв. 9			47,3	27,8	19,5			
	a16			5	Балкон						1,3	
	A	2	10	1	Гостиная комната		20,4	16,1	4,3			2,73
				2	Спальная комната		14,8	14,8				
				3	Спальная комната		11,5	11,5				
				4	Спальная комната		10,1	10,1				
				5	Ванная комната		4,0		4,0			
				6	Санузел		2,4		2,4			
				7	Коридор/холл		6,5		6,5			
				8	Коридор/холл		5,8		5,8			
				итого по кв. 10			75,5	52,5	23,0			
	a17			9	Балкон						1,4	

Дата записи	Литера по плану	Этаж	№ помещения (квартиры)	№ комнаты, кухни, коридора и т.д.	Назначение помещений	Формула подсчета площади по внутреннему обмеру	Общая площадь	Площадь по внутреннему обмеру в том числе:			Площадь подлужий (с учетом поправочных коэф-тов), неотапливаемых нежилых	Высота помещений по внутреннему обмеру
								Жилая		МОП		
								Основная	Вспомогательная			
	A	2	11	1	Гостиная комната		17,6	17,6				2,73
				2	Спальная комната		12,7	12,7				
				3	Кухня		13,3		13,3			
				4	Ванная комната		4,2		4,2			
				5	Коридор/холл		9,1		9,1			
				<i>итого по кв. 11</i>			<i>56,9</i>	<i>30,3</i>	<i>26,6</i>			
	a18			6	Балкон						1,3	
				<i>итого по 2 этажу</i>			<i>337,3</i>	<i>203,5</i>	<i>133,8</i>		7,9	
	A	3	12	1	Гостиная комната		24,3	13,5	10,8			2,77
				2	Спальная комната		11,0	11,0				
				3	Спальная комната		11,4	11,4				
				4	Ванная комната		4,3		4,3			
				5	Санузел		1,5		1,5			
				6	Коридор/холл		8,0		8,0			
				<i>итого по кв. 12</i>			<i>60,5</i>	<i>35,9</i>	<i>24,6</i>			
	a19			7	Балкон						1,3	
	A	3	13	1	Гостиная комната		18,3	12,5	5,8			2,77
				2	Спальная комната		11,9	11,9				
				3	Ванная комната		4,2		4,2			
				4	Коридор/холл		3,8		3,8			
				<i>итого по кв. 13</i>			<i>38,2</i>	<i>24,4</i>	<i>13,8</i>			
	a20			5	Балкон						1,3	
	A	3	14	1	Гостиная комната		11,8	11,8				2,77
				2	Спальная комната		10,8	10,8				
				3	Спальная комната		10,3	10,3				
				4	Кухня		7,6		7,6			
				5	Ванная комната		4,1		4,1			
				6	Санузел		1,4		1,4			
				7	Коридор/холл		13,4		13,4			
				<i>итого по кв. 14</i>			<i>59,4</i>	<i>32,9</i>	<i>26,5</i>			

Дата записи	Литера по плану	Этаж	№ помещения (квартиры)	№ комнаты, кухни, коридора и т.д.	Назначение помещений	Формула подсчета площади по внутреннему обмеру	Общая площадь	Площадь по внутреннему обмеру в том числе:			Площадь лоджий (с учетом поправочных коэф-тов), неотапливаемых нежилых помещений по высоте помещений по внутреннему обмеру	
								Жилая		МОП		
								Основная	Вспомогательная			
	a21			8	Балкон						1,3	
	A	3	15	1	Гостиная комната		24,2	15,6	8,6			2,77
				2	Спальная комната		12,5	12,5				
				3	Ванная комната		4,0		4,0			
				4	Коридор/холл		6,8		6,8			
					итого по кв. 15		47,5	28,1	19,4			
	a22			5	Балкон						1,3	
	A	3	16	1	Гостиная комната		20,5	16,2	4,3			2,73
				2	Спальная комната		14,9	14,9				
				3	Спальная комната		11,4	11,4				
				4	Спальная комната		10,1	10,1				
				5	Ванная комната		4,0		4,0			
				6	Санузел		2,4		2,4			
				7	Коридор/холл		6,4		6,4			
				8	Коридор/холл		5,7		5,7			
					итого по кв. 16		75,4	52,6	22,8			
	a23			9	Балкон						1,4	
	A	3	17	1	Гостиная комната		17,6	17,6				2,73
				2	Спальная комната		12,7	12,7				
				3	Кухня		13,3		13,3			
				4	Ванная комната		4,2		4,2			
				5	Коридор/холл		9,1		9,1			
					итого по кв. 17		56,9	30,3	26,6			
	a24			6	Балкон						1,3	
					итого по 3 этажу		337,9	204,2	133,7		7,9	
	A	1		1	Тамбур		6,9			6,9		
				2	Комната уборочного инвентаря		2,9			2,9		
				3	Вестибюль		12,8			12,8		

