

ООО "ЦЗЗ и ЖКХ"

ТЕХНИЧЕСКАЯ ИНФОРМАЦИЯ

по форме технического паспорта

На _____ жилое здание
(вид объекта учета)
_____ многоквартирный дом
(наименование объекта учета)

Адрес (местоположение) объекта учета:

Субъект Российской Федерации	Свердловская область	
Район		
Муниципальное образование	Тип	городской округ
	Наименование	муниципальное образование "город Верхняя Пышма"
Населенный пункт	Тип	город
	Наименование	Верхняя Пышма
Улица (проспект, переулок и т.д.)	Тип	проспект
	Наименование	Успенский
Номер дома	18	
Номер корпуса	1	
Номер строения		
Литера	А	
Кв. №, комната №, пом. №		
Иное описание местоположения		

Сведения о ранее произведенной постановке на технический учет в ОТИ

Инвентарный номер	
Кадастровый номер	

Штамп органа государственного технического учета о внесении сведений в Единый государственный реестр объектов капитального строительства (ЕГРОКС)

Наименование учетного органа	
Инвентарный номер	
Кадастровый номер	
Дата внесения сведений в ЕГРОКС	

Составлено по состоянию на « 05 » _____ ноября 2018 года

Руководитель (уполномоченное лицо)
М.П.



(Касьянова О.К.)
(Фамилия И. О.)

СОДЕРЖАНИЕ

№ п/п	Наименование раздела	№
1.	Общие архитектурно-планировочные и эксплуатационные сведения о здании многоквартирного дома	3
2.	Распределение площадей жилых помещений здания многоквартирного дома	3
3.	Экспликация площади застройки. Основные характеристики здания многоквартирного дома	4
4.	Сведения о ранее проводившихся обследованиях здания многоквартирного дома, прочих зданий, сооружений и строений	5
5.	Пэтажные планы здания многоквартирного дома	6-17
6.	Экспликация площадей к поэтажным планам здания многоквартирного дома	18-81
7.	Элементы инженерного благоустройства помещений здания многоквартирного дома	82
8.	Техническое описание конструктивных элементов здания многоквартирного дома и определение физического износа	83-84
9.	Запись о правообладателях	85

**1. ОБЩИЕ АРХИТЕКТУРНО-ПЛАНИРОВОЧНЫЕ И ЭКСПЛУАТАЦИОННЫЕ СВЕДЕНИЯ
О МНОГОКВАРТИРНОМ ДОМЕ**

Тип объекта капитального строительства: здание
 Назначение: жилое, для постоянного проживания
 Фактическое использование: по назначению
 Год постройки: 2018 Год последнего капитального ремонта: _____
 Серия, тип проекта: 143-12-00-ПЗ
 Материал стен: Монолитный железобетон, блоки из ячеистого бетона, кирпич
 Строительный объем: 53717,6 (РС) куб.м.

Этажность: 12 Этажность подземная: 1 Количество подъездов: 4
 Количество квартир: 170 Количество обособленных нежилых помещений: 8
 Площадь здания: 14524,9 кв.м. В том числе:
 общая площадь квартир здания (вкл. лоджии с коэф.): 8975,0 кв.м., в том числе жилая площадь квартир: 4784,9 кв.м.
 общая площадь обособленных нежилых помещений здания: 923,0 кв.м.
 общая площадь всех помещений общего пользования многоквартирного дома: 4626,9 кв.м.
 Примечание: Площадь МОП указана в соответствии с требованиями Приказа Министерства экономического развития № 90 от 01 марта 2016 г.

2. РАСПРЕДЕЛЕНИЕ ПЛОЩАДЕЙ ЖИЛЫХ ПОМЕЩЕНИЙ МНОГОКВАРТИРНОГО ДОМА

№ п/п	Количество жилых помещений			Площадь жилых помещений, кв.м.		
	квартир	комнат		Общая	Жилая	Вспом. использо вания
1	2	3	4	5	6	7
1.	Однокомнатных	62		2124,6	1107,2	1017,4
2.	Двухкомнатных	64		3303,0	1720,4	1582,6
3.	Трехкомнатные	36		2541,1	1477,0	1064,1
4.	Четырехкомнатные	8		747,7	480,3	267,4
5.	Всех	170		8716,4	4784,9	3931,5
6.	Из них, расположено:	в частях здания с коридорной системой размещения жилых помещений				
6.		в общежитиях				
7.		в мансардных этажах				
8.		в цокольных этажах				

3. ЭКСПЛИКАЦИЯ ПЛОЩАДИ ЗАСТРОЙКИ

Кадастровый номер земельного участка	Реквизиты документа ГЗК	Площадь, кв.м.			
1	2	3			
66:36:0102074:124		4441,0			
Площадь земельных участков, всего:					
Площадь территории фактического землепользования, всего:					
В том числе:	площадь застройки		1649,5		
	не застроенная				
	в том числе:	с твердым покрытием	проездов		
			тротуаров		
			прочих элементов		
		оборудованные площадки	детские		
			спортивные		
		грунт	под зелеными насаждениями		
				проездов	
				газоны с деревьями	
газоны, цветники, плодовые деревья					

3. ОСНОВНЫЕ ХАРАКТЕРИСТИКИ МНОГОКВАРТИРНОГО ДОМА, ПРОЧИХ ЗДАНИЙ, СООРУЖЕНИЙ И СТРОЕНИЙ

Литера (номер)	Наименование зданий, сооружений, строений	Наименование и материал основного конструктивного элемента	Основной параметр			Физический износ, %	Инвентаризационная стоимость в базовых ценах 1969г. с учетом физического износа, руб.
			наименование	ед. изм.	значение		
1	2	3	4	5	6	7	8
А	Жилой дом	Монолитный железобетон, блоки из ячеистого бетона, кирпич	Стр. объем	м3	53717,6(РС)	0	

Действительная инвентаризационная стоимость многоквартирного дома, прочих зданий, сооружений и строений по состоянию на 1969 г. составляет:

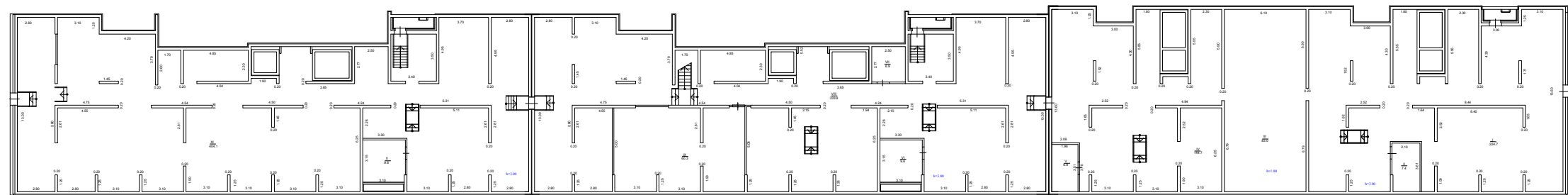
(сумма прописью)

4. СВЕДЕНИЯ О РАНЕЕ ПРОИЗВОДИВШИХСЯ ОБСЛЕДОВАНИЯХ МНОГОКВАРТИРНОГО ДОМА,
ПРОЧИХ ЗДАНИЙ, СООРУЖЕНИЙ И СТРОЕНИЙ

Литера (номер)	Наименование зданий, сооружений, строений	Дата обследовани я	Иные ранее присвоенные			Прочие сведения
			адрес	инвентарный номер	кадастров ый номер	
1	2	3	4	5	6	7

Позтажный план

Техподполье

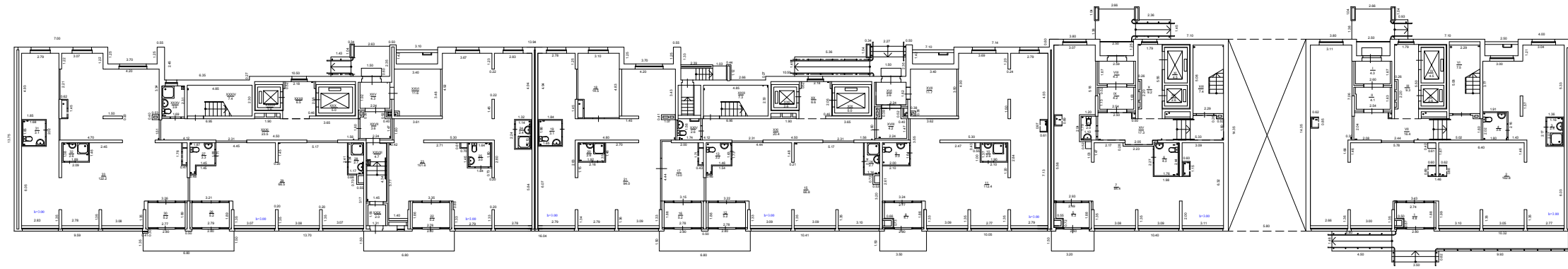


ООО "ЦЗЗ и ЖКХ"
Позтажный план техподполья

Должность	Ф.И.О	Подпись	Дата	Адрес: Свердловская область, г. Верхняя Пышма пр. Успенский д 18/1	Лист	1
Директор	Касьянова О.К.		06.12.2018		Листов	12
Специалист	Осипова Ю.С.		06.12.2018		Масштаб	1:200

Позтажный план

1 этаж

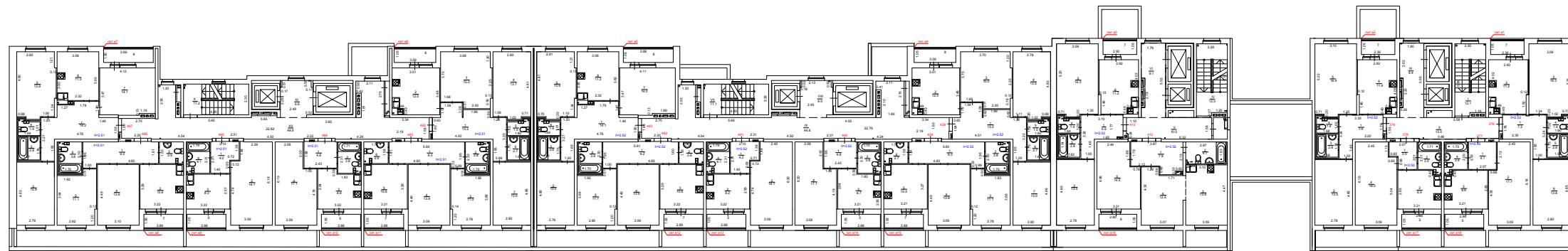


ООО "ЦЗЗ и ЖКХ"
Позтажный план 1 этажа

Должность	Ф.И.О	Подпись	Дата	Адрес: Свердловская область, г. Верхняя Пышма пр. Успенский д 18/1	Лист	2
Директор	Касьянова О.К.		06.12.2018		Листов	12
Специалист	Осипова Ю.С.		06.12.2018		Масштаб	1:200

Позтажный план

2 этаж

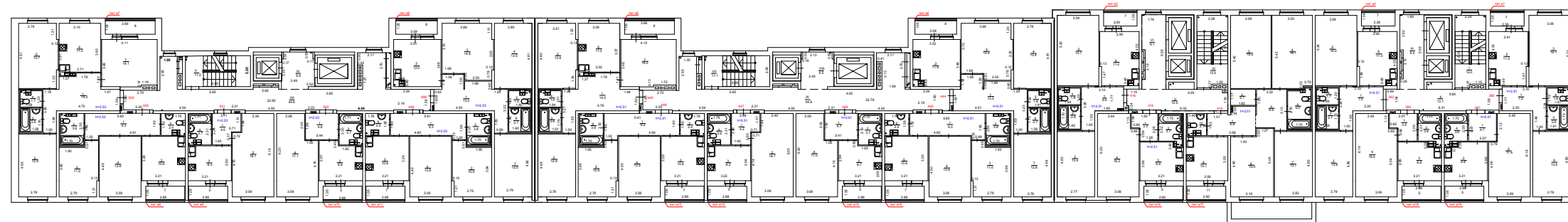


ООО "ЦЗЗ и ЖКХ"
Позтажный план 2 этажа

Должность	Ф.И.О	Подпись	Дата	Адрес: Свердловская область, г. Верхняя Пышма пр. Успенский д 18/1	Лист	3
Директор	Касьянова О.К.		06.12.2018		Листов	12
Специалист	Осипова Ю.С.		06.12.2018		Масштаб	1:200

Позтажный план

3 этаж

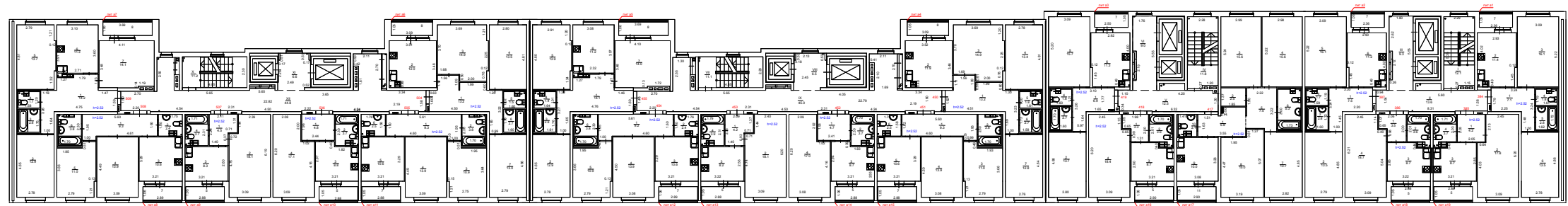


ООО "ЦЗЗ и ЖКХ"
Позтажный план 3 этажа

Должность	Ф.И.О	Подпись	Дата	Адрес: Свердловская область, г. Верхняя Пышма пр. Успенский д 18/1	Лист	4
Директор	Касьянова О.К.		06.12.2018		Листов	12
Специалист	Осипова Ю.С.		06.12.2018		Масштаб	1:200

Поэтажный план

4 этаж

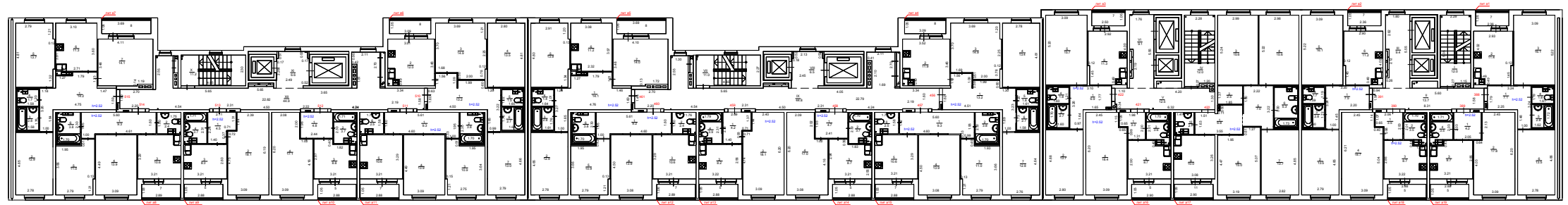


ООО "ЦЗЗ и ЖКХ"
Поэтажный план 4 этажа

Должность	Ф.И.О	Подпись	Дата	Адрес: Свердловская область, г. Верхняя Пышма пр. Успенский д 18/1	Лист	5
Директор	Касьянова О.К.		06.12.2018		Листов	12
Специалист	Осипова Ю.С.		06.12.2018		Масштаб	1:200

Позтажный план

5 этаж

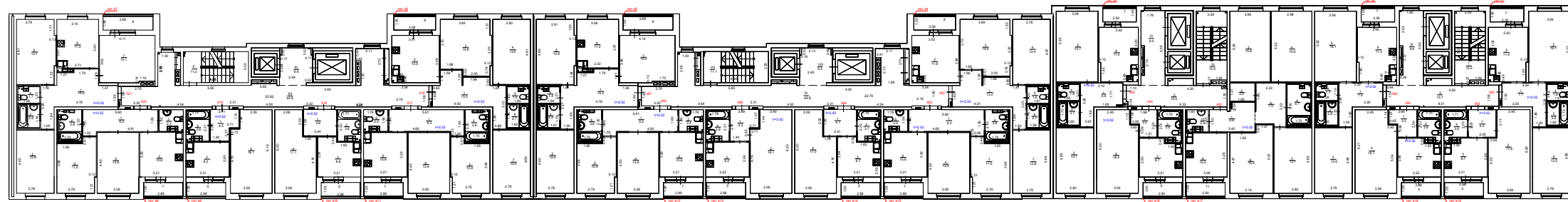


ООО "ЦЗЗ и ЖКХ"
Позтажный план 5 этажа

Должность	Ф.И.О	Подпись	Дата	Адрес: Свердловская область, г. Верхняя Пышма пр. Успенский д 18/1	Лист	6
Директор	Касьянова О.К.		06.12.2018		Листов	12
Специалист	Осипова Ю.С.		06.12.2018		Масштаб	1:200

Позтажный план

6 этаж

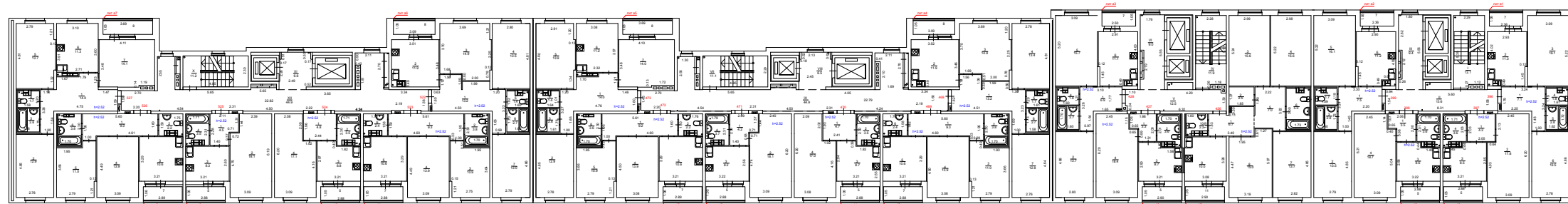


ООО "ЦЗЗ и ЖКХ"
Позтажный план 6 этажа

Должность	Ф.И.О	Подпись	Дата	Адрес: Свердловская область, г. Верхняя Пышма пр. Успенский д 18/1	Лист	7
Директор	Касьянова О.К.		06.12.2018		Листов	12
Специалист	Осипова Ю.С.		06.12.2018		Масштаб	1:200

Позтажный план

7 этаж

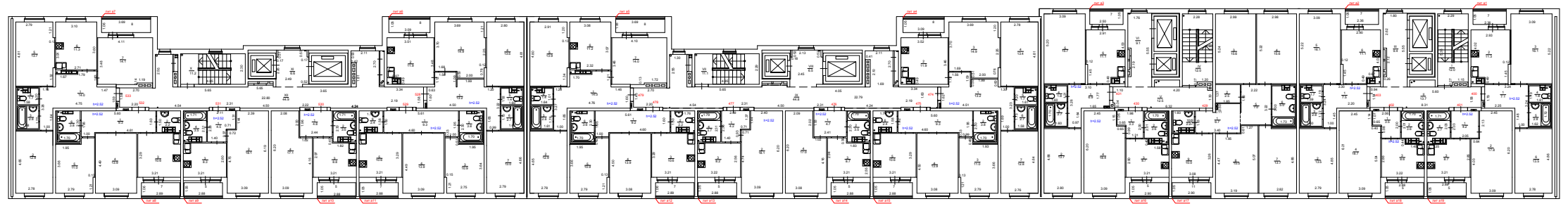


ООО "ЦЗЗ и ЖКХ"
Позтажный план 7 этажа

Должность	Ф.И.О	Подпись	Дата	Адрес: Свердловская область, г. Верхняя Пышма пр. Успенский д 18/1	Лист	8
Директор	Касьянова О.К.		06.12.2018		Листов	12
Специалист	Осипова Ю.С.		06.12.2018		Масштаб	1:200

Позтажный план

8 этаж

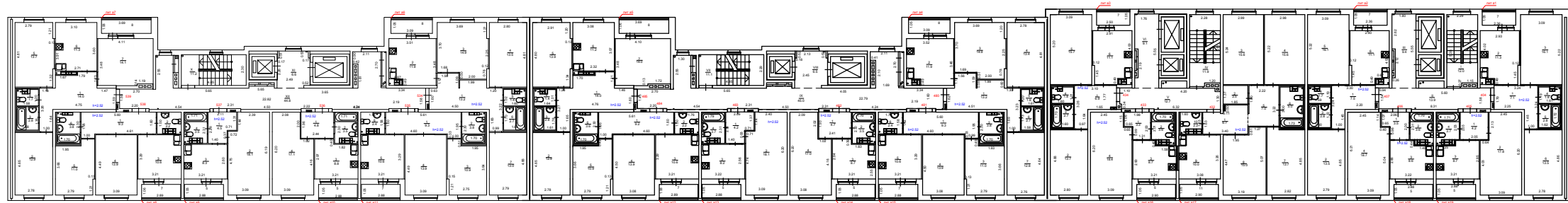


ООО "ЦЗЗ и ЖКХ"
Позтажный план 8 этажа

Должность	Ф.И.О	Подпись	Дата	Адрес: Свердловская область, г. Верхняя Пышма пр. Успенский д 18/1	Лист	9
Директор	Касьянова О.К.		06.12.2018		Листов	12
Специалист	Осипова Ю.С.		06.12.2018		Масштаб	1:200

Позтажный план

9 этаж

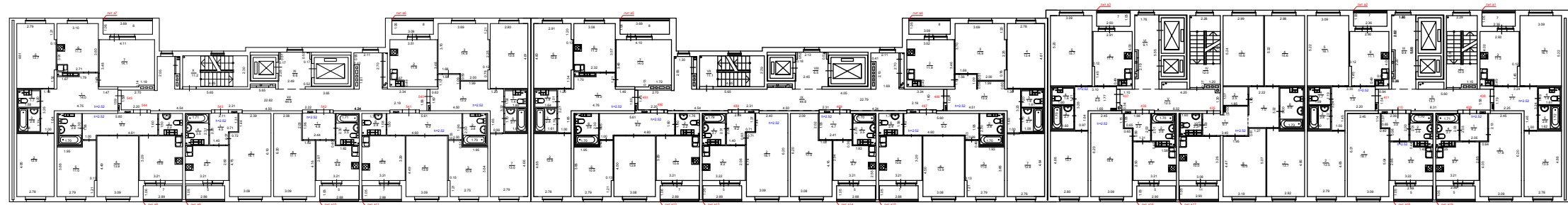


ООО "ЦЗЗ и ЖКХ"
Позтажный план 9 этажа

Должность	Ф.И.О	Подпись	Дата	Адрес: Свердловская область, г. Верхняя Пышма пр. Успенский д 18/1	Лист	10
Директор	Касьянова О.К.		06.12.2018		Листов	12
Специалист	Осипова Ю.С.		06.12.2018		Масштаб	1:200

Позтажный план

10 этаж

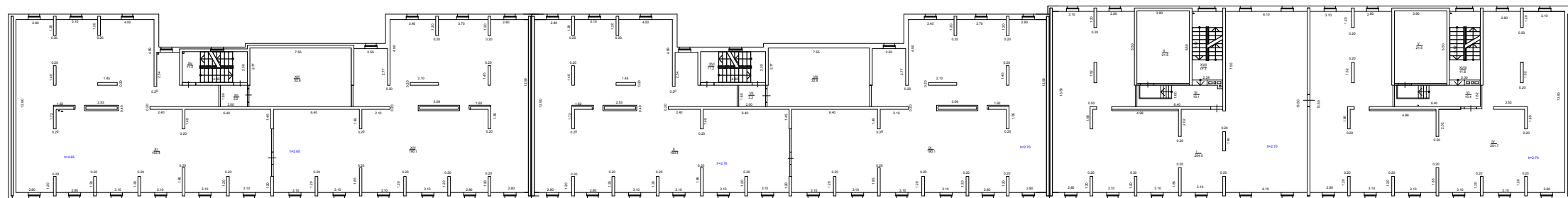


ООО "ЦЗЗ и ЖКХ"
Позтажный план 10 этажа

Должность	Ф.И.О	Подпись	Дата	Адрес: Свердловская область, г. Верхняя Пышма пр. Успенский д 18/1	Лист	11
Директор	Касьянова О.К.		06.12.2018		Листов	12
Специалист	Осипова Ю.С.		06.12.2018		Масштаб	1:200

Позтажный план

Техчердак



ООО "ЦЗЗ и ЖКХ"
Позтажный план техчердака

Должность	Ф.И.О	Подпись	Дата	Адрес: Свердловская область, г. Верхняя Пышма пр. Успенский д 18/1	Лист	12
Директор	Касьянова О.К.		06.12.2018		Листов	12
Специалист	Осипова Ю.С.		06.12.2018		Масштаб	1:200

б. Экспликация к поэтажному плану жилого дома (литера А), расположенного по адресу: Свердловская обл., г. Верхняя Пышма, пр. Успенский, д18/1

Дата обследования	Литера по плану	Этаж	Номер помещения (квартиры)	Номер по поэтажному плану	Назначение помещений	Формула подсчёта частей помещения	Общая площадь, кв. м	в том числе, площадь:			Площадь лоджий, балконов, террас, веранд и кладовых с соотв. коэфф. , м2	Высота помещения по внутреннему обмеру, м.	
								жилая		нежилая			
								основная	вспомогательная	основная			
1	2	3	4	5	6	7	8	9	10	11	13	14	
	А		офис № 8	30	Тамбур		5,2						3,00
				31	Санузел		3,1						
				32	Помещение для хранения уборочного инвентаря		2,6						
				33	Офисное помещение		122,2						
					Итого по офису № 8:		133,1						
	А		офис №9	26	Тамбур		5,2						3,00
				27	Санузел		3,3						
				28	Помещение для хранения уборочного инвентаря		2,7						
				29	Офисное помещение		66,5						
					Итого по офису №9:		77,7						
	А		офис №10	22	Тамбур		5,2						3,00
				23	Офисное помещение		101,6						
				24	Помещение для хранения уборочного инвентаря		2,4						
				25	Санузел		3,0						
					Итого по офису №10:		112,2						
	А		офис №11	16	Тамбур		5,2						3,00
				17	Офисное помещение		13,0						
				18	Офисное помещение		14,5						

			19	Помещение для хранения уборочного инвентаря	2,6				
			20	Санузел	3,1				
			21	Офисное помещение	94,0				
				Итого по офису №11:	132,4				
A		офис №12	12	Тамбур	5,2				3,00
			13	Санузел	3,2				
			14	Помещение для хранения уборочного инвентаря	2,7				
			15	Офисное помещение	66,8				
				Итого по офису №12:	77,9				
A		офис №13	8	Тамбур	4,8				3,00
			9	Санузел	3,3				
			10	Помещение для хранения уборочного инвентаря	2,6				
			11	Офисное помещение	112,4				
				Итого по офису №13:	123,1				
A		офис №14	5	Тамбур	4,3				3,00
			6	Санузел	4,3				
			7	Офисное помещение	84,4				
				Итого по офису №14:	93,0				
A	1	офис №15	1	Тамбур	4,8				3,00
			2	Офисное помещение	162,8				
			3	Помещение для хранения уборочного инвентаря	2,4				
			4	Санузел	3,6				
				Итого по офису №15:	173,6				

6. Экспликация к поэтажному плану жилого дома (литера А), расположенного по адресу: Свердловская обл., г. Верхняя Пышма, пр. Успенский 18/1.

Дата обследования	Литера по плану	Этаж	Номер помещения (квартиры)	Номер по поэтажному плану	Назначение помещений	Формула подсчёта частей помещения	Общая площадь, кв. м	в том числе, площадь:				Площадь лоджий, балконов, террас, веранд и	Высота помещения по внутреннему обмеру, м.	
								жилая		нежилая				
								основная	вспомогательная	основная	вспомогательная			
1	2	3	4	5	6	7	8	9	10	11	12	13	14	
05.11.2018	A	2	376	1	Прихожая		7,2		7,2					2,52
		2	376	2	Кухня		11,2		11,2					
		2	376	3	Жилая комната		16,3	16,3						
		2	376	4	Санузел		1,4		1,4					
		2	376	5	Санузел		2,8		2,8					
		2	376	6	Жилая комната		13,6	13,6						
						Итого по кв. № 376:		52,5	29,9	22,6				
	a1	2	376	7	Лоджия							1,2		
					Итого по кв. №376 с лоджией:		53,7							
	A	2	377	1	Прихожая		4,1		4,1				2,52	
		2	377	2	Жилая комната		17,7	17,7						
		2	377	3	Кухня		8,9		8,9					
		2	377	4	Санузел		3,4		3,4					
					Итого по кв. №377:		34,1	17,7	16,4					
	a18	2	377	5	Лоджия							1,5		
					Итого по кв. №377 с лоджией:		35,6							
	A	2	378	1	Прихожая		3,5		3,5				2,52	
		2	378*	2	Санузел		3,5		3,5					
		2	378	3	Кухня		8,9		8,9					

		2	378	4	Жилая комната		18,3	18,3				
					Итого по кв. № 378:		34,2	18,3	15,9			
	a17	2	378	5	Лоджия						1,5	
					Итого по кв. №378 с лоджией:		35,7					
	A	2	379	1	Прихожая		7,4		7,4			2,52
		2	379	2	Жилая комната		13,5	13,5				
		2	379	3	Санузел		2,8		2,8			
		2	379	4	Санузел		1,4		1,4			
		2	379	5	Жилая комната		16,4	16,4				
		2	379	6	Кухня		11,4		11,4			
					Итого по кв. № 379:		52,9	29,9	23,0			
	a2	2	379	5	Лоджия						1,2	
					Итого по кв. №379 с лоджией:		54,1					
	A	2	412	1	Прихожая		7,9		7,9			2,52
		2	412	2	Санузел		4,7		4,7			
		2	412	3	Кухня		13,8		13,8			
		2	412	4	Жилая комната		12,5	12,5				
		2	412	5	Жилая комната		14,5	14,5				
					Итого по кв. № 412:		53,4	27,0	26,4			
	a16	2	412	6	Лоджия						1,5	
					Итого по кв. №412 с лоджией:		54,9					
	A	2	413	1	Прихожая		6,9		6,9			2,52
		2	413	2	Жилая комната		13,5	13,5				
		2	413	3	Санузел		2,8		2,8			
		2	413	4	Санузел		1,4		1,4			
		2	413	5	Жилая комната		16,3	16,3				
		2	413	6	Кухня		11,2		11,2			
					Итого по кв. № 413:		52,1	29,8	22,3			
	a3	2	413	7	Лоджия						1,3	
					Итого по кв. №413 с лоджией:		53,4					

	А	2	438	1	Прихожая		13,2		13,2				2,52
		2	438	2	Кухня		12,0		12,0				
		2	438	3	Жилая комната		15,0	15,0					
		2	438	4	Жилая комната		13,5	13,5					
		2	438	5	Санузел		1,5		1,5				
		2	438	6	Санузел		2,7		2,7				
		2	438	7	Жилая комната		13,0	13,0					
					Итого по кв. № 438:		70,9	41,5	29,4				
	а4	2	438	8	Лоджия							1,6	
					Итого по кв. №438 с лоджией:		72,5						
	А	2	439	1	Прихожая		9,3		9,3				2,52
		2	439	2	Санузел		3,8		3,8				
		2	439	3	Жилая комната		11,1	11,1					
		2	439	4	Жилая комната		13,9	13,9					
		2	439	5	Кухня		10,5		10,5				
		2	439	6	Санузел		2,7		2,7				
					Итого по кв. № 439:		51,3	25,0	26,3				
	а15	2	439	9	Лоджия							1,5	
					Итого по кв. №439 с лоджией:		52,8						
	А	2	440	1	Прихожая		4,8		4,8				2,52
		2	440	2	Санузел		3,8		3,8				
		2	440	3	Кухня		8,7		8,7				
		2	440	4	Жилая комната		17,1	17,1					
					Итого по кв. № 440:		34,4	17,1	17,3				
	а14	2	440	5	Лоджия							1,5	
					Итого по кв. № 440 с лоджией:		35,9						
	А	2	441	1	Прихожая		4,2		4,2				2,52
		2	441	2	Жилая комната		18,1	18,1					
		2	441	3	Кухня		8,2		8,2				

		2	441	4	Санузел		4,1		4,1			
					Итого по кв. № 441:		34,6	18,1	16,5			
	a13	2	441	5	Лоджия							1,5
					Итого по кв. № 441 с лоджией:		36,1					
	A	2	442	1	Прихожая		9,2		9,2			2,52
		2	442	2	Санузел		2,6		2,6			
		2	442	3	Кухня		10,6		10,6			
		2	442	4	Жилая комната		13,9	13,9				
		2	442	5	Жилая комната		11,1	11,1				
		2	442	6	Санузел		3,8		3,8			
					Итого по кв. № 442:		51,2	25,0	26,2			
	a12	2	442	7	Лоджия							1,5
					Итого по кв. № 442 с лоджией:		52,7					
	A	2	443	1	Прихожая		14,1		14,1			2,51
		2	443	2	Жилая комната		13,0	13,0				
		2	443	3	Санузел		2,8		2,8			
		2	443	4	Санузел		1,4		1,4			
		2	443	5	Жилая комната		13,9	13,9				
		2	443	6	Кухня		11,3		11,3			
		2	443	7	Жилая комната		14,0	14,0				
					Итого по кв. № 443:		70,5	40,9	29,6			
	a5	2	443	8	Лоджия							2,0
					Итого по кв. № 443 с лоджией:		72,5					
	A	2	492	1	Прихожая		13,2		13,2			2,51
		2	492	2	Кухня		12,0		12,0			
		2	492	3	Жилая комната		15,0	15,0				
		2	492	4	Жилая комната		13,7	13,7				
		2	492	5	Санузел		1,5		1,5			
		2	492	6	Санузел		2,7		2,7			
		2	492	7	Жилая комната		13,0	13,0				

					Итого по кв. № 492:	71,1	41,7	29,4				
	a6	2	492	8	Лоджия							1,6
					Итого по кв. № 492 с лоджией:	72,7						
	A	2	493	1	Прихожая	9,3		9,3				2,51
		2	493	2	Санузел	3,8		3,8				
		2	493	3	Жилая комната	11,0	11,0					
		2	493	4	Жилая комната	13,9	13,9					
		2	493	5	Кухня	10,6		10,6				
		2	493	6	Санузел	2,6		2,6				
					Итого по кв. № 493:	51,2	24,9	26,3				
	a11	2	493	9	Лоджия							1,5
					Итого по кв. № 493 с лоджией:	52,7						
	A	2	494	1	Прихожая	4,8		4,8				2,51
		2	494	2	Санузел	3,8		3,8				
		2	494	3	Кухня	8,8		8,8				
		2	494	4	Жилая комната	17,1	17,1					
					Итого по кв. № 494:	34,5	17,1	17,4				
	a10	2	494	5	Лоджия							1,5
					Итого по кв. № 494 с лоджией:	36,0						
	A	2	495	1	Прихожая	4,2		4,2				2,51
		2	495	2	Жилая комната	18,1	18,1					
		2	495	3	Кухня	8,3		8,3				
		2	495	4	Санузел	4,1		4,1				
					Итого по кв. № 495:	34,7	18,1	16,6				
	a9	2	495	5	Лоджия							1,5
					Итого по кв. № 495 с лоджией:	36,2						
	A	2	496	1	Прихожая	9,2		9,2				2,51
		2	496	2	Санузел	2,6		2,6				
		2	496	3	Кухня	10,6		10,6				

		2	496	4	Жилая комната		13,9	13,9				
		2	496	5	Жилая комната		11,1	11,1				
		2	496	6	Санузел		3,8		3,8			
					Итого по кв. № 496:		51,2	25,0	26,2			
	а8	2	496	7	Лоджия							1,5
					Итого по кв. № 496 с лоджией:		52,7					
	А	2	497	1	Прихожая		14,2		14,2			2,51
		2	497	2	Жилая комната		12,9	12,9				
		2	497	3	Санузел		2,8		2,8			
		2	497	4	Санузел		1,4		1,4			
		2	497	5	Жилая комната		13,9	13,9				
		2	497	6	Кухня		11,3		11,3			
		2	497	7	Жилая комната		14,1	14,1				
					Итого по кв. № 497:		70,6	40,9	29,7			
	а7	2	497	8	Лоджия							2,0
					Итого по кв. № 497 с лоджией:		72,6					

6. Экспликация к поэтажному плану жилого дома (литера А), расположенного по адресу: Свердловская обл., г. Верхняя Пышма, пр. Успенский 18/1.

Дата обследования	Литера по плану	Этаж	Номер помещения (квартиры)	Номер по поэтажному	Назначение помещений	Формула подсчёта частей помещения	Общая площадь, кв. м	в том числе, площадь:				Площадь лоджий, балконов, террас,	Высота помещения по внутреннему
								жилая		нежилая			
								основная	вспомогательная	основная	вспомогательная		
1	2	3	4	5	6	7	8	9	10	11	12	13	14
05.11.2018	А	3	380	1	Прихожая		7,2		7,2				2,51
		3	380	2	Кухня		11,3		11,3				
		3	380	3	Жилая комната		16,1	16,1					
		3	380	4	Санузел		1,8		1,8				
		3	380	5	Санузел		2,8		2,8				
		3	380	6	Жилая комната		13,5	13,5					
					Итого по кв. № 380:		52,7	29,6	23,1				
	a1	3	380	7	Лоджия							1,2	
					Итого по кв. № 380 с лоджией:		53,9						
	А	3	381	1	Прихожая		4,1		4,1				2,51
		3	381	2	Жилая комната		17,4	17,4					
		3	381	3	Кухня		8,8		8,8				
		3	381	4	Санузел		3,6		3,6				
						Итого по кв. № 381:		33,9	17,4	16,5			
	a19	3	381	5	Лоджия							1,5	
					Итого по кв. № 381 с лоджией:		35,4						
	А	3	382	1	Прихожая		3,5		3,5				2,51
		3	382	2	Санузел		3,6		3,6				
		3	382	3	Кухня		8,8		8,8				
		3	382	4	Жилая комната		18,4	18,4					
					Итого по кв. № 382:		34,3	18,4	15,9				
	a18	3	382	5	Лоджия							1,5	
					Итого по кв. № 382 с лоджией:		35,8						

	А	3	383	1	Прихожая		7,5		7,5			2,51
		3	383	2	Жилая комната		13,6	13,6				
		3	383	3	Санузел		2,7		2,7			
		3	383	4	Санузел		1,7		1,7			
		3	383	5	Жилая комната		16,2	16,2				
		3	383	6	Кухня		11,3		11,3			
					Итого по кв. № 383:		53,0	29,8	23,2			
	а2	3	383	5	Лоджия						1,2	
					Итого по кв. №383 с лоджией:		54,2					
	А	3	414	1	Прихожая		6,8		6,8			2,51
		3	414	2	Кладовая		2,1		2,1			
		3	414	3	Жилая комната		16,2	16,2				
		3	414	4	Жилая комната		16,1	16,1				
		3	414	5	Коридор		6,6		6,6			
		3	414	6	Санузел		5,0		5,0			
		3	414	7	Жилая комната		13,7	13,7				
		3	414	8	Жилая комната		15,0	15,0				
		3	414	9	Кухня		10,1		10,1			
		3	414	10	Санузел		2,1		2,1			
					Итого по кв. № 414:		93,7	61,0	32,7			
	а17	3	414	7	Лоджия						1,5	
					Итого по кв. №414 с лоджией:		95,2					
	А	3	415	1	Прихожая		3,3		3,3			2,51
		3	415	2	Санузел		3,7		3,7			
		3	415	3	Кухня		8,9		8,9			
		3	415	4	Жилая комната		18,3	18,3				
					Итого по кв. № 415:		34,2	18,3	15,9			
	а16	3	415	6	Лоджия						1,5	
					Итого по кв. № 415 с лоджией:		35,7					

	А	3	416	1	Прихожая		6,9		6,9			2,51
		3	416	2	Жилая комната		13,4	13,4				
		3	416	3	Санузел		2,8		2,8			
		3	416	4	Санузел		1,8		1,8			
		3	416	5	Жилая комната		15,7	15,7				
		3	416	6	Кухня		11,2		11,2			
					Итого по кв. № 416:		51,8	29,1	22,7			
	а3	3	416	7	Лоджия						1,3	
					Итого по кв. № 416 с лоджией:		53,1					
	А	3	444	1	Прихожая		13,2		13,2			2,51
		3	444	2	Кухня		11,9		11,9			
		3	444	3	Жилая комната		14,9	14,9				
		3	444	4	Жилая комната		13,4	13,4				
		3	444	5	Санузел		1,8		1,8			
		3	444	6	Санузел		2,7		2,7			
		3	444	7	Жилая комната		12,8	12,8				
					Итого по кв. № 444:		70,7	41,1	29,6			
	а4	3	444	8	Лоджия						1,6	
					Итого по кв. № 444 с лоджией:		72,3					
	А	3	445	1	Прихожая		9,3		9,3			2,51
		3	445	2	Санузел		3,8		3,8			
		3	445	3	Жилая комната		11,0	11,0				
		3	445	4	Жилая комната		13,9	13,9				
		3	445	5	Кухня		10,6		10,6			
		3	445	6	Санузел		2,5		2,5			
					Итого по кв. № 445:		51,1	24,9	26,2			
	а15	3	445	9	Лоджия						1,5	
					Итого по кв. № 445 с лоджией:		52,6					
	А	3	446	1	Прихожая		4,7		4,7			2,51

	3	446	2	Санузел		3,7		3,7			
	3	446	3	Кухня		8,7		8,7			
	3	446	4	Жилая комната		17,0	17,0				
				Итого по кв. № 446:		34,1	17,0	17,1			
a14	3	446	5	Лоджия						1,5	
				Итого по кв. № 446 с лоджией:		35,6					
A	3	447	1	Прихожая		4,2		4,2			2,51
	3	447	2	Жилая комната		18,1	18,1				
	3	447	3	Кухня		8,2		8,2			
	3	447	4	Санузел		3,9		3,9			
				Итого по кв. № 447:		34,4	18,1	16,3			
a13	3	447	5	Лоджия						1,5	
				Итого по кв. № 447 с лоджией:		35,9					
A	3	448	1	Прихожая		9,2		9,2			2,51
	3	448	2	Санузел		2,4		2,4			
	3	448	3	Кухня		10,6		10,6			
	3	448	4	Жилая комната		13,9	13,9				
	3	448	5	Жилая комната		10,9	10,9				
	3	448	6	Санузел		3,8		3,8			
				Итого по кв. № 448:		50,8	24,8	26,0			
a12	3	448	7	Лоджия						1,5	
				Итого по кв. № 448 с лоджией:		52,3					
A	3	449	1	Прихожая		14,2		14,2			2,51
	3	449	2	Жилая комната		12,9	12,9				
	3	449	3	Санузел		2,8		2,8			
	3	449	4	Санузел		1,4		1,4			
	3	449	5	Жилая комната		13,9	13,9				
	3	449	6	Кухня		11,2		11,2			
	3	449	7	Жилая комната		14,0	14,0				
				Итого по кв. № 449:		70,4	40,8	29,6			

	a5	3	449	8	Лоджия						2,0	
					Итого по кв. № 449 с лоджией:		72,4					
	A	3	498	1	Прихожая		13,2		13,2			2,53
		3	498	2	Кухня		12,0		12,0			
		3	498	3	Жилая комната		14,9	14,9				
		3	498	4	Жилая комната		13,5	13,5				
		3	498	5	Санузел		1,5		1,5			
		3	498	6	Санузел		2,7		2,7			
		3	498	7	Жилая комната		13,0	13,0				
					Итого по кв. № 498:		70,8	41,4	29,4			
	aб	3	498	8	Лоджия						1,6	
					Итого по кв. № 498 с лоджией:		72,4					
	A	3	499	1	Прихожая		9,3		9,3			2,53
		3	499	2	Санузел		3,8		3,8			
		3	499	3	Жилая комната		10,9	10,9				
		3	499	4	Жилая комната		13,9	13,9				
		3	499	5	Кухня		10,6		10,6			
		3	499	6	Санузел		2,5		2,5			
					Итого по кв. № 499:		51,0	24,8	26,2			
	a11	3	499	9	Лоджия						1,5	
					Итого по кв. № 499 с лоджией:		52,5					
	A	3	500	1	Прихожая		4,8		4,8			2,53
		3	500	2	Санузел		3,7		3,7			
		3	500	3	Кухня		8,8		8,8			
		3	500	4	Жилая комната		17,1	17,1				
					Итого по кв. № 500:		34,4	17,1	17,3			
	a10	3	500	5	Лоджия						1,5	
					Итого по кв. № 500 с лоджией:		35,9					
	A	3	501	1	Прихожая		4,5		4,5			2,53

		3	501	2	Жилая комната		18,1	18,1				
		3	501	3	Кухня		8,3		8,3			
		3	501	4	Санузел		3,7		3,7			
					Итого по кв. № 501:		34,6	18,1	16,5			
	a9	3	501	5	Лоджия						1,5	
					Итого по кв. № 501 с лоджией:		36,1					
	A	3	502	1	Прихожая		9,3		9,3			2,53
		3	502	2	Санузел		2,4		2,4			
		3	502	3	Кухня		10,6		10,6			
		3	502	4	Жилая комната		13,9	13,9				
		3	502	5	Жилая комната		11,0	11,0				
		3	502	6	Санузел		3,8		3,8			
					Итого по кв. № 502:		51,0	24,9	26,1			
	a8	3	502	7	Лоджия						1,5	
					Итого по кв. № 502 с лоджией:		52,5					
	A	3	503	1	Прихожая		14,2		14,2			2,53
		3	503	2	Жилая комната		12,9	12,9				
		3	503	3	Санузел		2,8		2,8			
		3	503	4	Санузел		1,7		1,7			
		3	503	5	Жилая комната		13,7	13,7				
		3	503	6	Кухня		11,3		11,3			
		3	503	7	Жилая комната		14,1	14,1				
					Итого по кв. № 503:		70,7	40,7	30,0			
	a7	3	503	8	Лоджия						2,0	
					Итого по кв. № 503 с лоджией:		72,7					

6. Экспликация к поэтажному плану жилого дома (литера А), расположенного по адресу: Свердловская обл., г. Верхняя Пышма, пр. Успенский 18/1.

Дата обследования	Литера по плану	Этаж	Номер помещения (квартиры)	Номер по поэтажному плану	Назначение помещений	Формула подсчёта частей помещения	Общая площадь, кв. м	в том числе, площадь:				Площадь лоджий, балконов, террас, веранд	Высота помещения по внутреннему обмеру, м.	
								жилая		нежилая				
								основная	вспомогательная	основная	вспомогательная			
1	2	3	4	5	6	7	8	9	10	11	12	13	14	
05.11.2018	A	4	384	1	Прихожая		7,1		7,1					2,52
		4	384	2	Кухня		11,4		11,4					
		4	384	3	Жилая комната		16,1	16,1						
		4	384	4	Санузел		1,8		1,8					
		4	384	5	Санузел		2,8		2,8					
		4	384	6	Жилая комната		13,5	13,5						
					Итого по кв. № 384:		52,7	29,6	23,1					
	a1	4	384	7	Лоджия							1,2		
					Итого по кв. № 384 с лоджией:		53,9							
	A	4	385	1	Прихожая		4,2		4,2					2,52
		4	385	2	Жилая комната		17,8	17,8						
		4	385	3	Кухня		8,7		8,7					
		4	385	4	Санузел		3,7		3,7					
					Итого по кв. № 385:		34,4	17,8	16,6					
	a19	4	385	5	Лоджия							1,5		
					Итого по кв. № 385 с лоджией:		35,9							
	A	4	386	1	Прихожая		3,5		3,5					2,52
		4	386	2	Санузел		3,6		3,6					
		4	386	3	Кухня		8,7		8,7					
		4	386	4	Жилая комната		18,7	18,7						
					Итого по кв. № 386:		34,5	18,7	15,8					
	a18	4	386	5	Лоджия							1,5		

					Итого по кв. № 386 с лоджией:	36,0						
	А	4	387	1	Прихожая	7,5		7,5				2,51
		4	387	2	Жилая комната	13,5	13,5					
		4	387	3	Санузел	2,8		2,8				
		4	387	4	Санузел	1,7		1,7				
		4	387	5	Жилая комната	16,1	16,1					
		4	387	6	Кухня	11,2		11,2				
					Итого по кв. № 387:	52,8	29,6	23,2				
	а2	4	387	5	Лоджия						1,2	
					Итого по кв. №387 с лоджией:	54,0						
	А	4	417	1	Прихожая	6,8		6,8				2,52
		4	417	2	Кладовая	2,5		2,5				
		4	417	3	Жилая комната	15,6	15,6					
		4	417	4	Жилая комната	15,6	15,6					
		4	417	5	Коридор	7,0		7,0				
		4	417	6	Санузел	5,3		5,3				
		4	417	7	Жилая комната	13,7	13,7					
		4	417	8	Жилая комната	15,0	15,0					
		4	417	9	Кухня	10,0		10,0				
		4	417	10	Санузел	2,1		2,1				
					Итого по кв. № 417:	93,6	59,9	33,7				
	а17	4	417	11	Лоджия						1,5	
					Итого по кв. №417 с лоджией:	95,1						
	А	4	418	1	Прихожая	3,3		3,3				2,52
		4	418	2	Санузел	3,6		3,6				
		4	418	3	Кухня	8,7		8,7				
		4	418	4	Жилая комната	18,4	18,4					
					Итого по кв. № 418:	34,0	18,4	15,6				
	а16	4	418	6	Лоджия						1,5	

				Итого по кв. № 418 с лоджией:	35,5					
	А	4	419	1	Прихожая	6,9		6,9		2,52
		4	419	2	Жилая комната	13,7	13,7			
		4	419	3	Санузел	2,7		2,7		
		4	419	4	Санузел	1,8		1,8		
		4	419	5	Жилая комната	15,7	15,7			
		4	419	6	Кухня	11,3		11,3		
				Итого по кв. № 419:	52,1	29,4	22,7			
	а3	4	419	7	Лоджия					1,3
				Итого по кв. № 419 с лоджией:	53,4					
	А	4	450	1	Прихожая	13,2		13,2		2,52
		4	450	2	Кухня	11,9		11,9		
		4	450	3	Жилая комната	14,9	14,9			
		4	450	4	Жилая комната	13,4	13,4			
		4	450	5	Санузел	1,8		1,8		
		4	450	6	Санузел	2,7		2,7		
		4	450	7	Жилая комната	12,8	12,8			
				Итого по кв. № 450:	70,7	41,1	29,6			
	а4	4	450	8	Лоджия					1,6
				Итого по кв. № 450 с лоджией:	72,3					
	А	4	451	1	Прихожая	9,3		9,3		2,52
		4	451	2	Санузел	3,8		3,8		
		4	451	3	Жилая комната	11,0	11,0			
		4	451	4	Жилая комната	13,9	13,9			
		4	451	5	Кухня	10,6		10,6		
		4	451	6	Санузел	2,5		2,5		
				Итого по кв. № 451:	51,1	24,9	26,2			
	а15	4	451	9	Лоджия					1,5
				Итого по кв. № 451 с лоджией:	52,6					

	А	4	452	1	Прихожая		4,7		4,7			2,52
		4	452	2	Санузел		3,7		3,7			
		4	452	3	Кухня		8,7		8,7			
		4	452	4	Жилая комната		17,0	17,0				
					Итого по кв. № 452:		34,1	17,0	17,1			
	а14	4	452	5	Лоджия						1,5	
					Итого по кв. № 452 с лоджией:		35,6					
	А	4	453	1	Прихожая		4,2		4,2			2,52
		4	453	2	Жилая комната		18,1	18,1				
		4	453	3	Кухня		8,2		8,2			
		4	453	4	Санузел		3,9		3,9			
					Итого по кв. № 453:		34,4	18,1	16,3			
	а13	4	453	5	Лоджия						1,5	
					Итого по кв. № 453 с лоджией:		35,9					
	А	4	454	1	Прихожая		9,2		9,2			2,52
		4	454	2	Санузел		2,4		2,4			
		4	454	3	Кухня		10,6		10,6			
		4	454	4	Жилая комната		13,9	13,9				
		4	454	5	Жилая комната		10,9	10,9				
		4	454	6	Санузел		3,8		3,8			
					Итого по кв. № 454:		50,8	24,8	26,0			
	а12	4	454	7	Лоджия						1,5	
					Итого по кв. № 454 с лоджией:		52,3					
	А	4	455	1	Прихожая		14,1		14,1			2,52
		4	455	2	Жилая комната		12,9	12,9				
		4	455	3	Санузел		2,8		2,8			
		4	455	4	Санузел		1,4		1,4			
		4	455	5	Жилая комната		13,9	13,9				
		4	455	6	Кухня		11,2		11,2			
		4	455	7	Жилая комната		14,0	14,0				

					Итого по кв. № 455:	70,3	40,8	29,5			
	a5	4	455	8	Лоджия						2,0
					Итого по кв. № 455 с лоджией:	72,3					
	A	4	504	1	Прихожая	13,2		13,2			2,52
		4	504	2	Кухня	12,0		12,0			
		4	504	3	Жилая комната	14,9	14,9				
		4	504	4	Жилая комната	13,5	13,5				
		4	504	5	Санузел	1,5		1,5			
		4	504	6	Санузел	2,7		2,7			
		4	504	7	Жилая комната	13,0	13,0				
					Итого по кв. № 504:	70,8	41,4	29,4			
	a6	4	504	8	Лоджия						1,6
					Итого по кв. № 504 с лоджией:	72,4					
	A	4	505	1	Прихожая	9,3		9,3			2,52
		4	505	2	Санузел	3,8		3,8			
		4	505	3	Жилая комната	10,9	10,9				
		4	505	4	Жилая комната	13,9	13,9				
		4	505	5	Кухня	10,6		10,6			
		4	505	6	Санузел	2,5		2,5			
					Итого по кв. № 505:	51,0	24,8	26,2			
	a11	4	505	9	Лоджия						1,5
					Итого по кв. № 505 с лоджией:	52,5					
	A	4	506	1	Прихожая	4,8		4,8			2,52
		4	506	2	Санузел	3,7		3,7			
		4	506	3	Кухня	8,8		8,8			
		4	506	4	Жилая комната	17,1	17,1				
					Итого по кв. № 506:	34,4	17,1	17,3			
	a10	4	506	5	Лоджия						1,5
					Итого по кв. № 506 с лоджией:	35,9					

	А	4	507	1	Прихожая		4,5		4,5			2,52
		4	507	2	Жилая комната		18,1	18,1				
		4	507	3	Кухня		8,3		8,3			
		4	507	4	Санузел		3,7		3,7			
					Итого по кв. № 507:		34,6	18,1	16,5			
	а9	4	507	5	Лоджия						1,5	
					Итого по кв. № 507 с лоджией:		36,1					
	А	4	508	1	Прихожая		9,3		9,3			2,52
		4	508	2	Санузел		2,4		2,4			
		4	508	3	Кухня		10,6		10,6			
		4	508	4	Жилая комната		13,9	13,9				
		4	508	5	Жилая комната		11,0	11,0				
		4	508	6	Санузел		3,8		3,8			
					Итого по кв. № 508:		51,0	24,9	26,1			
	а8	4	508	7	Лоджия						1,5	
					Итого по кв. № 508 с лоджией:		52,5					
	А	4	509	1	Прихожая		14,2		14,2			2,52
		4	509	2	Жилая комната		12,9	12,9				
		4	509	3	Санузел		2,8		2,8			
		4	509	4	Санузел		1,7		1,7			
		4	509	5	Жилая комната		13,7	13,7				
		4	509	6	Кухня		11,3		11,3			
		4	509	7	Жилая комната		14,1	14,1				
					Итого по кв. № 509:		70,7	40,7	30,0			
	а7	4	509	8	Лоджия						2,0	
					Итого по кв. № 509 с лоджией:		72,7					

6. Экспликация к поэтажному плану жилого дома (литера А), расположенного по адресу: Свердловская обл., г. Верхняя Пышма, пр. Успенский 18/1.

Дата обследования	Литера по плану	Этаж	Номер помещения (квартиры)	Номер по поэтажному плану	Назначение помещений	Формула подсчёта частей помещения	Общая площадь, кв. м	в том числе, площадь:				Площадь лоджий, балконов, террас.	Высота помещения по внутреннему
								жилая		нежилая			
								основная	вспомогательная	основная	вспомогательная		
1	2	3	4	5	6	7	8	9	10	11	12	13	14
05.11.2018	А	5	388	1	Прихожая		7,1		7,1				2,52
		5	388	2	Кухня		11,4		11,4				
		5	388	3	Жилая комната		16,1	16,1					
		5	388	4	Санузел		1,8		1,8				
		5	388	5	Санузел		2,8		2,8				
		5	388	6	Жилая комната		13,5	13,5					
					Итого по кв. № 388:		52,7	29,6	23,1				
	a1	5	388	7	Лоджия						1,2		
					Итого по кв. № 388 с лоджией:		53,9						
	А	5	389	1	Прихожая		4,2		4,2				2,52
		5	389	2	Жилая комната		17,8	17,8					
		5	389	3	Кухня		8,7		8,7				
		5	389	4	Санузел		3,5		3,5				
						Итого по кв. № 389:		34,2	17,7	16,4			
	a19	5	389	5	Лоджия						1,5		
					Итого по кв. № 389 с лоджией:		35,7						
	А	5	390	1	Прихожая		3,5		3,5				2,52
		5	390	2	Санузел		3,5		3,5				
		5	390	3	Кухня		8,7		8,7				
		5	390	4	Жилая комната		18,7	18,7					
					Итого по кв. № 390:		34,4	18,7	15,7				

	a18	5	390	5	Лоджия							1,5	
					Итого по кв. № 390 с лоджией:	35,9							
	A	5	391	1	Прихожая	7,5		7,5					2,51
		5	391	2	Жилая комната	13,5	13,5						
		5	391	3	Санузел	2,8		2,8					
		5	391	4	Санузел	1,7		1,7					
		5	391	5	Жилая комната	16,1	16,1						
		5	391	6	Кухня	11,2		11,2					
					Итого по кв. № 391:	52,8	29,6	23,2					
	a2	5	391	5	Лоджия							1,2	
					Итого по кв. №391 с лоджией:	54,0							
	A	5	420	1	Прихожая	6,8		6,8					2,52
		5	420	2	Кладовая	2,5		2,5					
		5	420	3	Жилая комната	15,6	15,6						
		5	420	4	Жилая комната	15,6	15,6						
		5	420	5	Коридор	7,0		7,0					
		5	420	6	Санузел	5,3		5,3					
		5	420	7	Жилая комната	13,7	13,7						
		5	420	8	Жилая комната	15,0	15,0						
		5	420	9	Кухня	10,0		10,0					
		5	420	10	Санузел	2,1		2,1					
					Итого по кв. № 420:	93,6	59,9	33,7					
	a17	5	420	11	Лоджия							1,5	
					Итого по кв. № 420 с лоджией:	95,1							
	A	5	421	1	Прихожая	3,3		3,3					2,52
		5	421	2	Санузел	3,6		3,6					
		5	421	3	Кухня	8,7		8,7					
		5	421	4	Жилая комната	18,4	18,4						
					Итого по кв. № 421:	34,0	18,4	15,6					

	a16	5	421	6	Лоджия						1,5	
					Итого по кв. № 421 с лоджией:	35,5						
	A	5	422	1	Прихожая	6,9		6,9				2,52
		5	422	2	Жилая комната	13,7	13,7					
		5	422	3	Санузел	2,7		2,7				
		5	422	4	Санузел	1,8		1,8				
		5	422	5	Жилая комната	15,7	15,7					
		5	422	6	Кухня	11,3		11,3				
					Итого по кв. № 422:	52,1	29,4	22,7				
	a3	5	422	7	Лоджия						1,3	
					Итого по кв. № 422 с лоджией:	53,4						
	A	5	456	1	Прихожая	13,2		13,2				2,52
		5	456	2	Кухня	11,9		11,9				
		5	456	3	Жилая комната	14,9	14,9					
		5	456	4	Жилая комната	13,4	13,4					
		5	456	5	Санузел	1,8		1,8				
		5	456	6	Санузел	2,7		2,7				
		5	456	7	Жилая комната	12,8	12,8					
					Итого по кв. № 456:	70,7	41,1	29,6				
	a4	5	456	8	Лоджия						1,6	
					Итого по кв. № 456 с лоджией:	72,3						
	A	5	457	1	Прихожая	9,3		9,3				2,52
		5	457	2	Санузел	3,8		3,8				
		5	457	3	Жилая комната	11,0	11,0					
		5	457	4	Жилая комната	13,9	13,9					
		5	457	5	Кухня	10,6		10,6				
		5	457	6	Санузел	2,5		2,5				
					Итого по кв. № 457:	51,1	24,9	26,2				
	a15	5	457	9	Лоджия						1,5	
					Итого по кв. № 457 с лоджией:	52,6						

	A	5	458	1	Прихожая		4,7		4,7				2,52
		5	458	2	Санузел		3,7		3,7				
		5	458	3	Кухня		8,7		8,7				
		5	458	4	Жилая комната		17,0	17,0					
					Итого по кв. № 458:		34,1	17,0	17,1				
	a14	5	458	5	Лоджия							1,5	
					Итого по кв. № 458 с лоджией:		35,6						
	A	5	459	1	Прихожая		4,2		4,2				2,52
		5	459	2	Жилая комната		18,1	18,1					
		5	459	3	Кухня		8,2		8,2				
		5	459	4	Санузел		3,9		3,9				
					Итого по кв. № 459:		34,4	18,1	16,3				
	a13	5	459	5	Лоджия							1,5	
					Итого по кв. № 459 с лоджией:		35,9						
	A	5	460	1	Прихожая		9,2		9,2				2,52
		5	460	2	Санузел		2,4		2,4				
		5	460	3	Кухня		10,6		10,6				
		5	460	4	Жилая комната		13,9	13,9					
		5	460	5	Жилая комната		10,9	10,9					
		5	460	6	Санузел		3,8		3,8				
					Итого по кв. № 460:		50,8	24,8	26,0				
	a12	5	460	7	Лоджия							1,5	
					Итого по кв. № 460 с лоджией:		52,3						
	A	5	461	1	Прихожая		14,1		14,1				2,52
		5	461	2	Жилая комната		12,9	12,9					
		5	461	3	Санузел		2,8		2,8				
		5	461	4	Санузел		1,4		1,4				
		5	461	5	Жилая комната		13,9	13,9					
		5	461	6	Кухня		11,2		11,2				

		5	461	7	Жилая комната		14,0	14,0				
					Итого по кв. № 461:		70,3	40,8	29,5			
a5		5	461	8	Лоджия						2,0	
					Итого по кв. № 461с лоджией:		72,3					
A		5	510	1	Прихожая		13,2		13,2			2,52
		5	510	2	Кухня		12,0		12,0			
		5	510	3	Жилая комната		14,9	14,9				
		5	510	4	Жилая комната		13,5	13,5				
		5	510	5	Санузел		1,5		1,5			
		5	510	6	Санузел		2,7		2,7			
		5	510	7	Жилая комната		13,0	13,0				
		5			Итого по кв. № 510:		70,8	41,4	29,4			
a6		5	510	8	Лоджия						1,6	
					Итого по кв. № 510 с лоджией:		72,4					
A		5	511	1	Прихожая		9,3		9,3			2,52
		5	511	2	Санузел		3,8		3,8			
		5	511	3	Жилая комната		10,9	10,9				
		5	511	4	Жилая комната		13,9	13,9				
		5	511	5	Кухня		10,6		10,6			
		5	511	6	Санузел		2,5		2,5			
					Итого по кв. № 511:		51,0	24,8	26,2			
a11		5	511	9	Лоджия						1,5	
					Итого по кв. № 511 с лоджией:		52,5					
A		5	512	1	Прихожая		4,8		4,8			2,52
		5	512	2	Санузел		3,7		3,7			
		5	512	3	Кухня		8,8		8,8			
		5	512	4	Жилая комната		17,1	17,1				
					Итого по кв. № 512:		34,4	17,1	17,3			
a10		5	512	5	Лоджия						1,5	
					Итого по кв. № 512 с лоджией:		35,9					

	A	5	513	1	Прихожая		4,5		4,5				2,52
		5	513	2	Жилая комната		18,1	18,1					
		5	513	3	Кухня		8,3		8,3				
		5	513	4	Санузел		3,7		3,7				
					Итого по кв. № 513:		34,6	18,1	16,5				
	a9	5	513	5	Лоджия							1,5	
					Итого по кв. № 513 с лоджией:		36,1						
	A	5	514	1	Прихожая		9,3		9,3				2,52
		5	514	2	Санузел		2,4		2,4				
		5	514	3	Кухня		10,6		10,6				
		5	514	4	Жилая комната		13,9	13,9					
		5	514	5	Жилая комната		11,0	11,0					
		5	514	6	Санузел		3,8		3,8				
					Итого по кв. № 514:		51,0	24,9	26,1				
	a8	5	514	7	Лоджия							1,5	
					Итого по кв. № 514 с лоджией:		52,5						
	A	5	515	1	Прихожая		14,2		14,2				2,52
		5	515	2	Жилая комната		12,9	12,9					
		5	515	3	Санузел		2,8		2,8				
		5	515	4	Санузел		1,7		1,7				
		5	515	5	Жилая комната		13,7	13,7					
		5	515	6	Кухня		11,3		11,3				
		5	515	7	Жилая комната		14,1	14,1					
					Итого по кв. № 515:		70,7	40,7	30,0				
	a7	5	515	8	Лоджия							2,0	
					Итого по кв. № 515 с лоджией:		72,7						

6. Экспликация к поэтажному плану жилого дома (литера А), расположенного по адресу: Свердловская обл., г. Верхняя Пышма, пр. Успенский 18/1.

Дата обследования	Литера по плану	Этаж	Номер помещения (квартиры)	Номер по поэтажному плану	Назначение помещений	Формула подсчёта частей помещения	Общая площадь, кв. м	в том числе, площадь:				Площадь лоджий, балконов, террас, веранд и	Высота помещения по внутреннему обмеру, м.	
								жилая		нежилая				
								основная	вспомогательная	основная	вспомогательная			
1	2	3	4	5	6	7	8	9	10	11	12	13	14	
05.11.2018	A	6	392	1	Прихожая		7,1		7,1					2,52
		6	392	2	Кухня		11,4		11,4					
		6	392	3	Жилая комната		16,1	16,1						
		6	392	4	Санузел		1,8		1,8					
		6	392	5	Санузел		2,8		2,8					
		6	392	6	Жилая комната		13,5	13,5						
						Итого по кв. № 392:		52,7	29,6	23,1				
	a1	6	392	7	Лоджия							1,2		
					Итого по кв. № 392 с лоджией:		53,9							
	A	6	393	1	Прихожая		4,2		4,2				2,52	
		6	393	2	Жилая комната		17,8	17,8						
		6	393	3	Кухня		8,7		8,7					
		6	393	4	Санузел		3,6		3,6					
					Итого по кв. № 393:		34,3	17,8	16,5					
	a19	6	393	5	Лоджия							1,5		
					Итого по кв. № 393 с лоджией:		35,8							
	A	6	394	1	Прихожая		3,5		3,5				2,52	
		6	394	2	Санузел		3,6		3,6					
		6	394	3	Кухня		8,7		8,7					
		6	394	4	Жилая комната		18,7	18,7						

					Итого по кв. № 394:	34,5	18,7	15,8				
	a18	6	394	5	Лоджия							1,5
					Итого по кв. № 394 с лоджией:	36,0						
	A	6	395	1	Прихожая	7,5		7,5				2,51
		6	395	2	Жилая комната	13,5	13,5					
		6	395	3	Санузел	2,8		2,8				
		6	395	4	Санузел	1,7		1,7				
		6	395	5	Жилая комната	16,1	16,1					
		6	395	6	Кухня	11,2		11,2				
					Итого по кв. № 395:	52,8	29,6	23,2				
	a2	6	395	5	Лоджия							1,2
					Итого по кв. №395 с лоджией:	54,0						
	A	6	423	1	Прихожая	6,8		6,8				2,52
		6	423	2	Кладовая	2,5		2,5				
		6	423	3	Жилая комната	15,6	15,6					
		6	423	4	Жилая комната	15,6	15,6					
		6	423	5	Коридор	7,0		7,0				
		6	423	6	Санузел	5,1		5,1				
		6	423	7	Жилая комната	13,7	13,7					
		6	423	8	Жилая комната	15,0	15,0					
		6	423	9	Кухня	10,0		10,0				
		6	423	10	Санузел	2,3		2,3				
					Итого по кв. № 423:	93,6	59,9	33,7				
	a17	6	423	11	Лоджия							1,5
					Итого по кв. № 423 с лоджией:	95,1						
	A	6	424	1	Прихожая	3,3		3,3				2,52
		6	424	2	Санузел	3,6		3,6				
		6	424	3	Кухня	8,7		8,7				
		6	424	4	Жилая комната	18,4	18,4					
					Итого по кв. № 424:	34,0	18,4	15,6				

	a16	6	424	6	Лоджия						1,5	
					Итого по кв. № 424 с лоджией:	35,5						
	A	6	425	1	Прихожая	6,9		6,9				2,52
		6	425	2	Жилая комната	13,7	13,7					
		6	425	3	Санузел	2,7		2,7				
		6	425	4	Санузел	1,8		1,8				
		6	425	5	Жилая комната	15,7	15,7					
		6	425	6	Кухня	11,3		11,3				
					Итого по кв. № 425:	52,1	29,4	22,7				
	a3	6	425	7	Лоджия						1,3	
					Итого по кв. № 425 с лоджией:	53,4						
	A	6	462	1	Прихожая	13,2		13,2				2,52
		6	462	2	Кухня	11,9		11,9				
		6	462	3	Жилая комната	14,9	14,9					
		6	462	4	Жилая комната	13,4	13,4					
		6	462	5	Санузел	1,8		1,8				
		6	462	6	Санузел	2,7		2,7				
		6	462	7	Жилая комната	12,8	12,8					
					Итого по кв. № 462:	70,7	41,1	29,6				
	a4	6	462	8	Лоджия						1,6	
					Итого по кв. № 462 с лоджией:	72,3						
	A	6	463	1	Прихожая	9,3		9,3				2,52
		6	463	2	Санузел	3,8		3,8				
		6	463	3	Жилая комната	11,0	11,0					
		6	463	4	Жилая комната	13,9	13,9					
		6	463	5	Кухня	10,6		10,6				
		6	463	6	Санузел	2,5		2,5				
					Итого по кв. № 463:	51,1	24,9	26,2				
	a15	6	463	9	Лоджия						1,5	
					Итого по кв. № 463 с лоджией:	52,6						

	A	6	464	1	Прихожая		4,7		4,7				2,52
		6	464	2	Санузел		3,7		3,7				
		6	464	3	Кухня		8,7		8,7				
		6	464	4	Жилая комната		17,0	17,0					
					Итого по кв. № 464:		34,1	17,0	17,1				
	a14	6	464	5	Лоджия							1,5	
					Итого по кв. № 464с лоджией:		35,6						
	A	6	465	1	Прихожая		4,2		4,2				2,52
		6	465	2	Жилая комната		18,1	18,1					
		6	465	3	Кухня		8,2		8,2				
		6	465	4	Санузел		3,9		3,9				
					Итого по кв. № 465:		34,4	18,1	16,3				
	a13	6	465	5	Лоджия							1,5	
					Итого по кв. № 465 с лоджией:		35,9						
	A	6	466	1	Прихожая		9,2		9,2				2,52
		6	466	2	Санузел		2,4		2,4				
		6	466	3	Кухня		10,6		10,6				
		6	466	4	Жилая комната		13,9	13,9					
		6	466	5	Жилая комната		10,9	10,9					
		6	466	6	Санузел		3,8		3,8				
					Итого по кв. № 466:		50,8	24,8	26,0				
	a12	6	466	7	Лоджия							1,5	
					Итого по кв. № 466 с лоджией:		52,3						
	A	6	467	1	Прихожая		14,2		14,2				2,52
		6	467	2	Жилая комната		12,9	12,9					
		6	467	3	Санузел		2,8		2,8				
		6	467	4	Санузел		1,4		1,4				
		6	467	5	Жилая комната		13,9	13,9					
		6	467	6	Кухня		11,2		11,2				

	6	467	7	Жилая комната	14,0	14,0				
				Итого по кв. № 467:	70,4	40,8	29,6			
a5	6	467	8	Лоджия					2,0	
				Итого по кв. № 467с лоджией:	72,4					
A	6	516	1	Прихожая	13,2		13,2			2,52
	6	516	2	Кухня	12,0		12,0			
	6	516	3	Жилая комната	14,9	14,9				
	6	516	4	Жилая комната	13,5	13,5				
	6	516	5	Санузел	1,5		1,5			
	6	516	6	Санузел	2,7		2,7			
	6	516	7	Жилая комната	13,0	13,0				
				Итого по кв. № 516:	70,8	41,4	29,4			
aб	6	516	8	Лоджия					1,6	
				Итого по кв. № 516 с лоджией:	72,4					
A	6	517	1	Прихожая	9,3		9,3			2,52
	6	517	2	Санузел	3,8		3,8			
	6	517	3	Жилая комната	10,9	10,9				
	6	517	4	Жилая комната	13,9	13,9				
	6	517	5	Кухня	10,6		10,6			
	6	517	6	Санузел	2,5		2,5			
				Итого по кв. № 517:	51,0	24,8	26,2			
a11	6	517	9	Лоджия					1,5	
				Итого по кв. № 517 с лоджией:	52,5					
A	6	518	1	Прихожая	4,8		4,8			2,52
	6	518	2	Санузел	3,6		3,6			
	6	518	3	Кухня	8,8		8,8			
	6	518	4	Жилая комната	17,1	17,1				
				Итого по кв. № 518:	34,3	17,1	17,2			
a10	6	518	5	Лоджия					1,5	
				Итого по кв. № 518 с лоджией:	35,8					

	А	6	519	1	Прихожая		4,5		4,5				2,52
		6	519	2	Жилая комната		18,1	18,1					
		6	519	3	Кухня		8,3		8,3				
		6	519	4	Санузел		3,6		3,6				
					Итого по кв. № 519:		34,5	18,1	16,4				
	а9	6	519	5	Лоджия							1,5	
					Итого по кв. № 519 с лоджией:		36,0						
	А	6	520	1	Прихожая		9,3		9,3				2,52
		6	520	2	Санузел		2,3		2,3				
		6	520	3	Кухня		10,6		10,6				
		6	520	4	Жилая комната		13,9	13,9					
		6	520	5	Жилая комната		11,0	11,0					
		6	520	6	Санузел		3,8		3,8				
					Итого по кв. № 520:		50,9	24,9	26,0				
	а8	6	520	7	Лоджия							1,5	
					Итого по кв. № 520 с лоджией:		52,4						
	А	6	521	1	Прихожая		14,2		14,2				2,52
		6	521	2	Жилая комната		12,9	12,9					
		6	521	3	Санузел		2,8		2,8				
		6	521	4	Санузел		1,7		1,7				
		6	521	5	Жилая комната		13,7	13,7					
		6	521	6	Кухня		11,3		11,3				
		6	521	7	Жилая комната		14,1	14,1					
					Итого по кв. № 521:		70,7	40,7	30,0				
	а7	6	521	8	Лоджия							2,0	
					Итого по кв. № 521 с лоджией:		72,7						

6. Экспликация к поэтажному плану жилого дома (литера А), расположенного по адресу: Свердловская обл., г. Верхняя Пышма, пр. Успенский 18/1.

Дата обследования	Литера по плану	Этаж	Номер помещения (квартиры)	Номер по поэтажному плану	Назначение помещений	Формула подсчёта частей помещения	Общая площадь, кв. м	в том числе, площадь:				Площадь лоджий, балконов, террас,	Высота помещения по внутреннему обмеру, м.
								жилая		нежилая			
								основная	вспомогательная	основная	вспомогательная		
1	2	3	4	5	6	7	8	9	10	11	12	13	14
05.11.2018	A	7	396	1	Прихожая		7,1		7,1				2,52
		7	396	2	Кухня		11,3		11,3				
		7	396	3	Жилая комната		16,1	16,1					
		7	396	4	Санузел		1,8		1,8				
		7	396	5	Санузел		2,8		2,8				
		7	396	6	Жилая комната		13,5	13,5					
					Итого по кв. № 396:		52,6	29,6	23,0				
	a1	7	396	7	Лоджия							1,2	
					Итого по кв. № 396с лоджией:		53,8						
	A	7	397	1	Прихожая		4,2		4,2				2,52
		7	397	2	Жилая комната		17,8	17,8					
		7	397	3	Кухня		8,5		8,5				
		7	397	4	Санузел		3,6		3,6				
					Итого по кв. № 397:		34,1	17,8	16,3				
	a19	7	397	5	Лоджия							1,5	
					Итого по кв. № 397 с лоджией:		35,6						
	A	7	398	1	Прихожая		3,5		3,5				2,52
		7	398	2	Санузел		3,6		3,6				
		7	398	3	Кухня		8,6		8,6				
		7	398	4	Жилая комната		18,7	18,7					
					Итого по кв. № 398:		34,4	18,7	15,7				

	a18	7	398	5	Лоджия							1,5	
					Итого по кв. № 398 с лоджией:	35,9							
	A	7	399	1	Прихожая	7,5		7,5					2,51
		7	399	2	Жилая комната	13,5	13,5						
		7	399	3	Санузел	2,8		2,8					
		7	399	4	Санузел	1,7		1,7					
		7	399	5	Жилая комната	16,1	16,1						
		7	399	6	Кухня	11,2		11,2					
					Итого по кв. № 399:	52,8	29,6	23,2					
	a2	7	399	5	Лоджия							1,2	
					Итого по кв. №399 с лоджией:	54,0							
	A	7	426	1	Прихожая	6,7		6,7					2,52
		7	426	2	Кладовая	2,5		2,5					
		7	426	3	Жилая комната	15,6	15,6						
		7	426	4	Жилая комната	15,6	15,6						
		7	426	5	Коридор	7,0		7,0					
		7	426	6	Санузел	5,0		5,0					
		7	426	7	Жилая комната	13,7	13,7						
		7	426	8	Жилая комната	15,0	15,0						
		7	426	9	Кухня	10,0		10,0					
		7	426	10	Санузел	2,2		2,2					
					Итого по кв. № 426:	93,3	59,9	33,4					
	a17	7	426	11	Лоджия							1,5	
					Итого по кв. № 426 с лоджией:	94,8							
	A	7	427	1	Прихожая	3,3		3,3					2,52
		7	427	2	Санузел	3,6		3,6					
		7	427	3	Кухня	8,7		8,7					
		7	427	4	Жилая комната	18,4	18,4						
					Итого по кв. № 427:	34,0	18,4	15,6					
	a16	7	427	6	Лоджия							1,5	

					Итого по кв. № 427 с лоджией:	35,5						
	А	7	428	1	Прихожая	6,9		6,9				2,52
		7	428	2	Жилая комната	13,7	13,7					
		7	428	3	Санузел	2,7		2,7				
		7	428	4	Санузел	1,8		1,8				
		7	428	5	Жилая комната	15,7	15,7					
		7	428	6	Кухня	11,1		11,1				
					Итого по кв. № 428:	51,9	29,4	22,5				
	а3	7	428	7	Лоджия						1,3	
					Итого по кв. № 428 с лоджией:	53,2						
	А	7	468	1	Прихожая	13,2		13,2				2,52
		7	468	2	Кухня	11,9		11,9				
		7	468	3	Жилая комната	14,9	14,9					
		7	468	4	Жилая комната	13,4	13,4					
		7	468	5	Санузел	1,7		1,7				
		7	468	6	Санузел	2,7		2,7				
		7	468	7	Жилая комната	12,8	12,8					
					Итого по кв. № 468:	70,6	41,1	29,5				
	а4	7	468	8	Лоджия						1,6	
					Итого по кв. № 468 с лоджией:	72,2						
	А	7	469	1	Прихожая	9,3		9,3				2,52
		7	469	2	Санузел	3,8		3,8				
		7	469	3	Жилая комната	11,0	11,0					
		7	469	4	Жилая комната	13,9	13,9					
		7	469	5	Кухня	10,6		10,6				
		7	469	6	Санузел	2,4		2,4				
					Итого по кв. № 469:	51,0	24,9	26,1				
	а15	7	469	9	Лоджия						1,5	
					Итого по кв. № 469 с лоджией:	52,5						

	А	7	470	1	Прихожая		4,7		4,7			2,52
		7	470	2	Санузел		3,5		3,5			
		7	470	3	Кухня		8,7		8,7			
		7	470	4	Жилая комната		17,0	17,0				
					Итого по кв. № 470:		33,9	17,0	16,9			
	а14	7	470	5	Лоджия						1,5	
					Итого по кв. № 470с лоджией:		35,4					
	А	7	471	1	Прихожая		4,2		4,2			2,52
		7	471	2	Жилая комната		18,1	18,1				
		7	471	3	Кухня		8,2		8,2			
		7	471	4	Санузел		3,7		3,7			
					Итого по кв. № 471:		34,2	18,1	16,1			
	а13	7	471	5	Лоджия						1,5	
					Итого по кв. № 471 с лоджией:		35,7					
	А	7	472	1	Прихожая		9,2		9,2			2,52
		7	472	2	Санузел		2,2		2,2			
		7	472	3	Кухня		10,6		10,6			
		7	472	4	Жилая комната		13,9	13,9				
		7	472	5	Жилая комната		10,9	10,9				
		7	472	6	Санузел		3,6		3,6			
					Итого по кв. № 472:		50,4	24,8	25,6			
	а12	7	472	7	Лоджия						1,5	
					Итого по кв. № 472 с лоджией:		51,9					
	А	7	473	1	Прихожая		14,0		14,0			2,52
		7	473	2	Жилая комната		12,9	12,9				
		7	473	3	Санузел		2,8		2,8			
		7	473	4	Санузел		1,4		1,4			
		7	473	5	Жилая комната		13,9	13,9				
		7	473	6	Кухня		11,2		11,2			
		7	473	7	Жилая комната		14,0	14,0				

					Итого по кв. № 473:	70,2	40,8	29,4				
a5	7	473	8		Лоджия							2,0
					Итого по кв. № 473 с лоджией:	72,2						
A	7	522	1		Прихожая	13,2		13,2				2,52
	7	522	2		Кухня	11,9		11,9				
	7	522	3		Жилая комната	14,9	14,9					
	7	522	4		Жилая комната	13,5	13,5					
	7	522	5		Санузел	1,4		1,4				
	7	522	6		Санузел	2,7		2,7				
	7	522	7		Жилая комната	13,0	13,0					
					Итого по кв. № 522:	70,6	41,4	29,2				
a6	7	522	8		Лоджия							1,6
					Итого по кв. № 522 с лоджией:	72,2						
A	7	523	1		Прихожая	9,3		9,3				2,52
	7	523	2		Санузел	3,8		3,8				
	7	523	3		Жилая комната	10,9	10,9					
	7	523	4		Жилая комната	13,9	13,9					
	7	523	5		Кухня	10,6		10,6				
	7	523	6		Санузел	2,4		2,4				
					Итого по кв. № 523:	50,9	24,8	26,1				
a11	7	523	9		Лоджия							1,5
					Итого по кв. № 523 с лоджией:	52,4						
A	7	524	1		Прихожая	4,8		4,8				2,52
	7	524	2		Санузел	3,5		3,5				
	7	524	3		Кухня	8,8		8,8				
	7	524	4		Жилая комната	17,1	17,1					
					Итого по кв. № 524:	34,2	17,1	17,1				
a10	7	524	5		Лоджия							1,5
					Итого по кв. № 524 с лоджией:	35,7						

	А	7	525	1	Прихожая		4,5		4,5			2,52
		7	525	2	Жилая комната		18,1	18,1				
		7	525	3	Кухня		8,3		8,3			
		7	525	4	Санузел		3,5		3,5			
					Итого по кв. № 525:		34,4	18,1	16,3			
	а9	7	525	5	Лоджия							1,5
					Итого по кв. № 525 с лоджией:		35,9					
	А	7	526	1	Прихожая		9,3		9,3			2,52
		7	526	2	Санузел		2,2		2,2			
		7	526	3	Кухня		10,6		10,6			
		7	526	4	Жилая комната		13,9	13,9				
		7	526	5	Жилая комната		11,0	11,0				
		7	526	6	Санузел		3,8		3,8			
					Итого по кв. № 526:		50,8	24,9	25,9			
	а8	7	526	7	Лоджия							1,5
					Итого по кв. № 526 с лоджией:		52,3					
	А	7	527	1	Прихожая		14,0		14,0			2,52
		7	527	2	Жилая комната		12,9	12,9				
		7	527	3	Санузел		2,8		2,8			
		7	527	4	Санузел		1,7		1,7			
		7	527	5	Жилая комната		13,7	13,7				
		7	527	6	Кухня		11,3		11,3			
		7	527	7	Жилая комната		14,1	14,1				
					Итого по кв. № 527:		70,5	40,7	29,8			
	а7	7	527	8	Лоджия							2,0
					Итого по кв. № 527 с лоджией:		72,5					

6. Экспликация к поэтажному плану жилого дома (литера А), расположенного по адресу: Свердловская обл., г. Верхняя Пышма, пр. Успенский 18/1.

Дата обследования	Литера по плану	Этаж	Номер помещения (квартиры)	Номер по поэтажному плану	Назначение помещений	Формула подсчёта частей помещения	Общая площадь, кв. м	в том числе, площадь:				Площадь лоджий, балконов, террас, веранд	Высота помещения по внутреннему обмеру, м.	
								жилая		нежилая				
								основная	вспомогательная	основная	вспомогательная			
1	2	3	4	5	6	7	8	9	10	11	12	13	14	
05.11.2018	A	8	400	1	Прихожая		7,1		7,1					2,52
		8	400	2	Кухня		11,3		11,3					
		8	400	3	Жилая комната		16,1	16,1						
		8	400	4	Санузел		1,8		1,8					
		8	400	5	Санузел		2,8		2,8					
		8	400	6	Жилая комната		13,5	13,5						
					Итого по кв. № 400:		52,6	29,6	23,0					
	a1	8	400	7	Лоджия							1,2		
					Итого по кв. № 400 с лоджией:		53,8							
	A	8	401	1	Прихожая		4,2		4,2					2,52
		8	401	2	Жилая комната		17,8	17,8						
		8	401	3	Кухня		8,7		8,7					
		8	401	4	Санузел		3,7		3,7					
					Итого по кв. № 401:		34,4	17,8	16,6					
	a19	8	401	5	Лоджия							1,5		
					Итого по кв. № 401 с лоджией:		35,9							
	A	8	402	1	Прихожая		3,5		3,5					2,52
		8	402	2	Санузел		3,6		3,6					
		8	402	3	Кухня		8,6		8,6					
		8	402	4	Жилая комната		18,7	18,7						
					Итого по кв. № 402:		34,4	18,7	15,7					

a18	8	402	5	Лоджия						1,5	
				Итого по кв. № 402 с лоджией:		35,9					
A	8	403	1	Прихожая		7,5		7,5			2,51
	8	403	2	Жилая комната		13,5	13,5				
	8	403	3	Санузел		2,8		2,8			
	8	403	4	Санузел		1,7		1,7			
	8	403	5	Жилая комната		16,1	16,1				
	8	403	6	Кухня		11,1		11,1			
				Итого по кв. № 403:		52,7	29,6	23,1			
a2	8	403	5	Лоджия						1,2	
				Итого по кв. № 403 с лоджией:		53,9					
A	8	429	1	Прихожая		6,7		6,7			2,52
	8	429	2	Кладовая		2,5		2,5			
	8	429	3	Жилая комната		15,6	15,6				
	8	429	4	Жилая комната		15,6	15,6				
	8	429	5	Коридор		7,0		7,0			
	8	429	6	Санузел		5,0		5,0			
	8	429	7	Жилая комната		13,7	13,7				
	8	429	8	Жилая комната		15,0	15,0				
	8	429	9	Кухня		10,0		10,0			
	8	429	10	Санузел		2,2		2,2			
				Итого по кв. № 429:		93,3	59,9	33,4			
a17	8	429	11	Лоджия						1,5	
				Итого по кв. № 429 с лоджией:		94,8					
A	8	430	1	Прихожая		3,3		3,3			2,52
	8	430	2	Санузел		3,6		3,6			
	8	430	3	Кухня		8,7		8,7			
	8	430	4	Жилая комната		18,4	18,4				
				Итого по кв. № 430:		34,0	18,4	15,6			
a16	8	430	6	Лоджия						1,5	

					Итого по кв. № 430 с лоджией:	35,5					
А	8	431	1	Прихожая		6,9		6,9			2,52
	8	431	2	Жилая комната		13,7	13,7				
	8	431	3	Санузел		2,7		2,7			
	8	431	4	Санузел		1,8		1,8			
	8	431	5	Жилая комната		15,7	15,7				
	8	431	6	Кухня		11,1		11,1			
					Итого по кв. № 431:	51,9	29,4	22,5			
а3	8	431	7	Лоджия							1,3
					Итого по кв. № 431 с лоджией:	53,2					
А	8	474	1	Прихожая		13,2		13,2			2,52
	8	474	2	Кухня		11,9		11,9			
	8	474	3	Жилая комната		14,9	14,9				
	8	474	4	Жилая комната		13,4	13,4				
	8	474	5	Санузел		1,7		1,7			
	8	474	6	Санузел		2,7		2,7			
	8	474	7	Жилая комната		12,8	12,8				
					Итого по кв. № 474:	70,6	41,1	29,5			
а4	8	474	8	Лоджия							1,6
					Итого по кв. № 474 с лоджией:	72,2					
А	8	475	1	Прихожая		9,3		9,3			2,52
	8	475	2	Санузел		3,8		3,8			
	8	475	3	Жилая комната		11,0	11,0				
	8	475	4	Жилая комната		13,9	13,9				
	8	475	5	Кухня		10,6		10,6			
	8	475	6	Санузел		2,4		2,4			
					Итого по кв. № 475:	51,0	24,9	26,1			
а15	8	475	9	Лоджия							1,5
					Итого по кв. № 475 с лоджией:	52,5					

	А	8	476	1	Прихожая		4,7		4,7				2,52
		8	476	2	Санузел		3,5		3,5				
		8	476	3	Кухня		8,7		8,7				
		8	476	4	Жилая комната		17,0	17,0					
		8			Итого по кв. № 476:		33,9	17,0	16,9				
	а14	8	476	5	Лоджия							1,5	
					Итого по кв. № 476 с лоджией:		35,4						
	А	8	477	1	Прихожая		4,2		4,2				2,52
		8	477	2	Жилая комната		18,1	18,1					
		8	477	3	Кухня		8,2		8,2				
		8	477	4	Санузел		3,7		3,7				
					Итого по кв. № 477:		34,2	18,1	16,1				
	а13	8	477	5	Лоджия							1,5	
					Итого по кв. № 477 с лоджией:		35,7						
	А	8	478	1	Прихожая		9,2		9,2				2,52
		8	478	2	Санузел		2,2		2,2				
		8	478	3	Кухня		10,6		10,6				
		8	478	4	Жилая комната		13,9	13,9					
		8	478	5	Жилая комната		10,9	10,9					
		8	478	6	Санузел		3,6		3,6				
					Итого по кв. № 478:		50,4	24,8	25,6				
	а12	8	478	7	Лоджия							1,5	
					Итого по кв. № 478 с лоджией:		51,9						
	А	8	479	1	Прихожая		14,0		14,0				2,52
		8	479	2	Жилая комната		12,9	12,9					
		8	479	3	Санузел		2,8		2,8				
		8	479	4	Санузел		1,4		1,4				
		8	479	5	Жилая комната		13,9	13,9					
		8	479	6	Кухня		11,2		11,2				
		8	479	7	Жилая комната		14,0	14,0					

					Итого по кв. № 479:	70,2	40,8	29,4				
	a5	8	479	8	Лоджия							2,0
					Итого по кв. № 479 с лоджией:	72,2						
	A	8	528	1	Прихожая	13,2		13,2				2,52
		8	528	2	Кухня	11,9		11,9				
		8	528	3	Жилая комната	14,9	14,9					
		8	528	4	Жилая комната	13,5	13,5					
		8	528	5	Санузел	1,4		1,4				
		8	528	6	Санузел	2,7		2,7				
		8	528	7	Жилая комната	13,0	13,0					
					Итого по кв. № 528:	70,6	41,4	29,2				
	a6	8	528	8	Лоджия							1,6
					Итого по кв. № 528 с лоджией:	72,2						
	A	8	529	1	Прихожая	9,3		9,3				2,52
		8	529	2	Санузел	3,8		3,8				
		8	529	3	Жилая комната	10,9	10,9					
		8	529	4	Жилая комната	13,9	13,9					
		8	529	5	Кухня	10,6		10,6				
		8	529	6	Санузел	2,4		2,4				
					Итого по кв. № 529:	50,9	24,8	26,1				
	a11	8	529	9	Лоджия							1,5
					Итого по кв. № 529 с лоджией:	52,4						
	A	8	530	1	Прихожая	4,8		4,8				2,52
		8	530	2	Санузел	3,5		3,5				
		8	530	3	Кухня	8,8		8,8				
		8	530	4	Жилая комната	17,1	17,1					
					Итого по кв. № 530:	34,2	17,1	17,1				
	a10	8	530	5	Лоджия							1,5
					Итого по кв. № 530 с лоджией:	35,7						

	А	8	531	1	Прихожая		4,5		4,5				2,52
		8	531	2	Жилая комната		18,1	18,1					
		8	531	3	Кухня		8,3		8,3				
		8	531	4	Санузел		3,5		3,5				
					Итого по кв. № 531:		34,4	18,1	16,3				
	а9	8	531	5	Лоджия							1,5	
					Итого по кв. № 531 с лоджией:		35,9						
	А	8	532	1	Прихожая		9,3		9,3				2,52
		8	532	2	Санузел		2,2		2,2				
		8	532	3	Кухня		10,6		10,6				
		8	532	4	Жилая комната		13,9	13,9					
		8	532	5	Жилая комната		11,0	11,0					
		8	532	6	Санузел		3,8		3,8				
					Итого по кв. № 532:		50,8	24,9	25,9				
	а8	8	532	7	Лоджия							1,5	
					Итого по кв. № 532с лоджией:		52,3						
	А	8	533	1	Прихожая		14,0		14,0				2,52
		8	533	2	Жилая комната		12,9	12,9					
		8	533	3	Санузел		2,8		2,8				
		8	533	4	Санузел		1,7		1,7				
		8	533	5	Жилая комната		13,7	13,7					
		8	533	6	Кухня		11,3		11,3				
		8	533	7	Жилая комната		14,1	14,1					
					Итого по кв. № 533:		70,5	40,7	29,8				
	а7	8	533	8	Лоджия							2,0	
					Итого по кв. № 533 с лоджией:		72,5						

6. Экспликация к поэтажному плану жилого дома (литера А), расположенного по адресу: Свердловская обл., г. Верхняя Пышма, пр. Успенский 18/1.

Дата обследования	Литера по плану	Этаж	Номер помещения (квартиры)	Номер по поэтажному плану	Назначение помещений	Формула подсчёта частей помещения	Общая площадь, кв. м	в том числе, площадь:				Площадь лоджий, балконов, террас, веранд	Высота помещения по внутреннему обмеру, м.	
								жилая		нежилая				
								основная	вспомогательная	основная	вспомогательная			
1	2	3	4	5	6	7	8	9	10	11	12	13	14	
05.11.2018	А	9	404	1	Прихожая		7,1		7,1					2,52
		9	404	2	Кухня		11,3		11,3					
		9	404	3	Жилая комната		16,1	16,1						
		9	404	4	Санузел		1,8		1,8					
		9	404	5	Санузел		2,8		2,8					
		9	404	6	Жилая комната		13,5	13,5						
					Итого по кв. № 404:		52,6	29,6	23,0					
	a1	9	404	7	Лоджия							1,2		
					Итого по кв. № 404 с лоджией:		53,8							
	А	9	405	1	Прихожая		4,2		4,2					2,52
9		405	2	Жилая комната		17,8	17,8							
9		405	3	Кухня		8,7		8,7						
9		405	4	Санузел		3,7		3,7						
						Итого по кв. № 405:		34,4	17,8	16,6				
	a19	9	405	5	Лоджия							1,5		
					Итого по кв. № 405 с лоджией:		35,9							
	А	9	406	1	Прихожая		3,5		3,5					2,52
9		406	2	Санузел		3,6		3,6						
9		406	3	Кухня		8,6		8,6						
9		406	4	Жилая комната		18,7	18,7							
					Итого по кв. № 406:		34,4	18,7	15,7					
	a18	9	406	5	Лоджия							1,5		

					Итого по кв. № 406 с лоджией:	35,9						
	A	9	407	1	Прихожая	7,5		7,5				2,51
		9	407	2	Жилая комната	13,5	13,5					
		9	407	3	Санузел	2,8		2,8				
		9	407	4	Санузел	1,7		1,7				
		9	407	5	Жилая комната	16,1	16,1					
		9	407	6	Кухня	11,1		11,1				
					Итого по кв. № 407:	52,7	29,6	23,1				
	a2	9	407	5	Лоджия						1,2	
					Итого по кв. № 407 с лоджией:	53,9						
	A	9	432	1	Прихожая	6,7		6,7				2,52
		9	432	2	Кладовая	2,5		2,5				
		9	432	3	Жилая комната	15,6	15,6					
		9	432	4	Жилая комната	15,6	15,6					
		9	432	5	Коридор	7,0		7,0				
		9	432	6	Санузел	5,0		5,0				
		9	432	7	Жилая комната	13,7	13,7					
		9	432	8	Жилая комната	15,0	15,0					
		9	432	9	Кухня	10,0		10,0				
		9	432	10	Санузел	2,2		2,2				
					Итого по кв. № 432:	93,3	59,9	33,4				
	a17	9	432	11	Лоджия						1,5	
					Итого по кв. № 432 с лоджией:	94,8						
	A	9	433	1	Прихожая	3,3		3,3				2,52
		9	433	2	Санузел	3,6		3,6				
		9	433	3	Кухня	8,7		8,7				
		9	433	4	Жилая комната	18,4	18,4					
					Итого по кв. № 433:	34,0	18,4	15,6				
	a16	9	433	6	Лоджия						1,5	
					Итого по кв. № 433 с лоджией:	35,5						

	А	9	434	1	Прихожая		6,9		6,9			2,52
		9	434	2	Жилая комната		13,7	13,7				
		9	434	3	Санузел		2,7		2,7			
		9	434	4	Санузел		1,8		1,8			
		9	434	5	Жилая комната		15,7	15,7				
		9	434	6	Кухня		11,1		11,1			
					Итого по кв. № 434:		51,9	29,4	22,5			
	а3	9	434	7	Лоджия							1,3
					Итого по кв. № 434 с лоджией:		53,2					
	А	9	480	1	Прихожая		13,2		13,2			2,52
		9	480	2	Кухня		11,9		11,9			
		9	480	3	Жилая комната		14,9	14,9				
		9	480	4	Жилая комната		13,4	13,4				
		9	480	5	Санузел		1,8		1,8			
		9	480	6	Санузел		2,7		2,7			
		9	480	7	Жилая комната		12,8	12,8				
					Итого по кв. № 480:		70,7	41,1	29,6			
	а4	9	480	8	Лоджия							1,6
					Итого по кв. № 480 с лоджией:		72,3					
	А	9	481	1	Прихожая		9,3		9,3			2,52
		9	481	2	Санузел		3,8		3,8			
		9	481	3	Жилая комната		11,0	11,0				
		9	481	4	Жилая комната		13,9	13,9				
		9	481	5	Кухня		10,6		10,6			
		9	481	6	Санузел		2,4		2,4			
					Итого по кв. № 481:		51,0	24,9	26,1			
	а15	9	481	9	Лоджия							1,5
					Итого по кв. № 481 с лоджией:		52,5					
	А	9	482	1	Прихожая		4,7		4,7			2,52

	9	482	2	Санузел		3,5		3,5			
	9	482	3	Кухня		8,7		8,7			
	9	482	4	Жилая комната		17,0	17,0				
				Итого по кв. № 482:		33,9	17,0	16,9			
a14	9	482	5	Лоджия						1,5	
				Итого по кв. № 482 с лоджией:		35,4					
A	9	483	1	Прихожая		4,2		4,2			2,52
	9	483	2	Жилая комната		18,1	18,1				
	9	483	3	Кухня		8,2		8,2			
	9	483	4	Санузел		3,7		3,7			
				Итого по кв. № 483:		34,2	18,1	16,1			
a13	9	483	5	Лоджия						1,5	
				Итого по кв. № 483 с лоджией:		35,7					
A	9	484	1	Прихожая		9,2		9,2			2,52
	9	484	2	Санузел		2,2		2,2			
	9	484	3	Кухня		10,6		10,6			
	9	484	4	Жилая комната		13,9	13,9				
	9	484	5	Жилая комната		10,9	10,9				
	9	484	6	Санузел		3,6		3,6			
				Итого по кв. № 484:		50,4	24,8	25,6			
a12	9	484	7	Лоджия						1,5	
				Итого по кв. № 484 с лоджией:		51,9					
A	9	485	1	Прихожая		14,0		14,0			2,52
	9	485	2	Жилая комната		12,9	12,9				
	9	485	3	Санузел		2,8		2,8			
	9	485	4	Санузел		1,4		1,4			
	9	485	5	Жилая комната		13,9	13,9				
	9	485	6	Кухня		11,2		11,2			
	9	485	7	Жилая комната		14,0	14,0				
				Итого по кв. № 485:		70,2	40,8	29,4			

	a5	9	485	8	Лоджия						2,0	
					Итого по кв. № 485 с лоджией:	72,2						
	A	9	534	1	Прихожая	13,2		13,2				2,52
		9	534	2	Кухня	11,9		11,9				
		9	534	3	Жилая комната	14,9	14,9					
		9	534	4	Жилая комната	13,5	13,5					
		9	534	5	Санузел	1,4		1,4				
		9	534	6	Санузел	2,7		2,7				
		9	534	7	Жилая комната	13,0	13,0					
					Итого по кв. № 534:	70,6	41,4	29,2				
	a6	9	534	8	Лоджия						1,6	
					Итого по кв. № 534 с лоджией:	72,2						
	A	9	535	1	Прихожая	9,3		9,3				2,52
		9	535	2	Санузел	3,8		3,8				
		9	535	3	Жилая комната	10,9	10,9					
		9	535	4	Жилая комната	13,9	13,9					
		9	535	5	Кухня	10,6		10,6				
		9	535	6	Санузел	2,4		2,4				
					Итого по кв. № 535:	50,9	24,8	26,1				
	a11	9	535	9	Лоджия						1,5	
					Итого по кв. № 535 с лоджией:	52,4						
	A	9	536	1	Прихожая	4,8		4,8				2,52
		9	536	2	Санузел	3,5		3,5				
		9	536	3	Кухня	8,8		8,8				
		9	536	4	Жилая комната	17,1	17,1					
					Итого по кв. № 536:	34,2	17,1	17,1				
	a10	9	536	5	Лоджия						1,5	
					Итого по кв. № 536 с лоджией:	35,7						
	A	9	537	1	Прихожая	4,5		4,5				2,52

	9	537	2	Жилая комната		18,1	18,1				
	9	537	3	Кухня		8,3		8,3			
	9	537	4	Санузел		3,5		3,5			
				Итого по кв. № 537:		34,4	18,1	16,3			
a9	9	537	5	Лоджия						1,5	
				Итого по кв. № 537 с лоджией:		35,9					
A	9	538	1	Прихожая		9,3		9,3			2,52
	9	538	2	Санузел		2,2		2,2			
	9	538	3	Кухня		10,6		10,6			
	9	538	4	Жилая комната		13,9	13,9				
	9	538	5	Жилая комната		11,0	11,0				
	9	538	6	Санузел		3,8		3,8			
				Итого по кв. № 538:		50,8	24,9	25,9			
a8	9	538	7	Лоджия						1,5	
				Итого по кв. № 538 с лоджией:		52,3					
A	9	539	1	Прихожая		14,0		14,0			2,52
	9	539	2	Жилая комната		12,9	12,9				
	9	539	3	Санузел		2,8		2,8			
	9	539	4	Санузел		1,7		1,7			
	9	539	5	Жилая комната		13,7	13,7				
	9	539	6	Кухня		11,3		11,3			
	9	539	7	Жилая комната		14,1	14,1				
				Итого по кв. № 539:		70,5	40,7	29,8			
a7	9	539	8	Лоджия						2,0	
				Итого по кв. № 539 с лоджией:		72,5					

6. Экспликация к поэтажному плану жилого дома (литера А), расположенного по адресу: Свердловская обл., г. Верхняя Пышма, пр. Успенский 18/1.

Дата обследования	Литера по плану	Этаж	Номер помещения (квартиры)	Номер по поэтажному плану	Назначение помещений	Формула подсчёта частей помещения	Общая площадь, кв. м	в том числе, площадь:				Площадь лоджий, балконов, террас, веранд и т.д.	Высота помещения по внутреннему обмеру, м.
								жилая		нежилая			
								основная	вспомогательная	основная	вспомогательная		
1	2	3	4	5	6	7	8	9	10	11	12	13	14
05.11.2018	A	10	408	1	Прихожая		7,1		7,1				2,52
		10	408	2	Кухня		11,3		11,3				
		10	408	3	Жилая комната		16,1	16,1					
		10	408	4	Санузел		1,8		1,8				
		10	408	5	Санузел		2,8		2,8				
		10	408	6	Жилая комната		13,5	13,5					
					Итого по кв. № 408:		52,6	29,6	23,0				
	a1	10	408	7	Лоджия							1,2	
					Итого по кв. № 408 с лоджией:		53,8						
	A	10	409	1	Прихожая		4,2		4,2				2,52
		10	409	2	Жилая комната		17,8	17,8					
		10	409	3	Кухня		8,7		8,7				
		10	409	4	Санузел		3,7		3,7				
					Итого по кв. № 409:		34,4	17,8	16,6				
	a19	10	409	5	Лоджия							1,5	
					Итого по кв. № 409 с лоджией:		35,9						
	A	10	410	1	Прихожая		3,5		3,5				2,52
		10	410	2	Санузел		3,6		3,6				
		10	410	3	Кухня		8,6		8,6				
		10	410	4	Жилая комната		18,7	18,7					
					Итого по кв. № 410:		34,4	18,7	15,7				

	a18	10	410	5	Лоджия						1,5	
					Итого по кв. № 410 с лоджией:	35,9						
	A	10	411	1	Прихожая	7,5		7,5				2,52
		10	411	2	Жилая комната	13,5	13,5					
		10	411	3	Санузел	2,8		2,8				
		10	411	4	Санузел	1,7		1,7				
		10	411	5	Жилая комната	16,1	16,1					
		10	411	6	Кухня	11,1		11,1				
					Итого по кв. № 411:	52,7	29,6	23,1				
	a2	10	411	5	Лоджия						1,2	
					Итого по кв. № 411 с лоджией:	53,9						
	A	10	435	1	Прихожая	6,7		6,7				2,52
		10	435	2	Кладовая	2,5		2,5				
		10	435	3	Жилая комната	15,6	15,6					
		10	435	4	Жилая комната	15,6	15,6					
		10	435	5	Коридор	7,0		7,0				
		10	435	6	Санузел	5,0		5,0				
		10	435	7	Жилая комната	13,7	13,7					
		10	435	8	Жилая комната	15,0	15,0					
		10	435	9	Кухня	10,0		10,0				
		10	435	10	Санузел	2,2		2,2				
					Итого по кв. № 435:	93,3	59,9	33,4				
	a17	10	435	11	Лоджия						1,5	
					Итого по кв. № 435 с лоджией:	94,8						
	A	10	436	1	Прихожая	3,3		3,3				2,52
		10	436	2	Санузел	3,6		3,6				
		10	436	3	Кухня	8,7		8,7				
		10	436	4	Жилая комната	18,4	18,4					
					Итого по кв. № 436:	34,0	18,4	15,6				
	a16	10	436	6	Лоджия						1,5	

					Итого по кв. № 436 с лоджией:	35,5						
	A	10	437	1	Прихожая	6,9		6,9				2,52
		10	437	2	Жилая комната	13,7	13,7					
		10	437	3	Санузел	2,7		2,7				
		10	437	4	Санузел	1,8		1,8				
		10	437	5	Жилая комната	15,7	15,7					
		10	437	6	Кухня	11,1		11,1				
					Итого по кв. № 437:	51,9	29,4	22,5				
	a3	10	437	7	Лоджия						1,3	
					Итого по кв. № 437 с лоджией:	53,2						
	A	10	486	1	Прихожая	13,2		13,2				2,52
		10	486	2	Кухня	11,9		11,9				
		10	486	3	Жилая комната	14,9	14,9					
		10	486	4	Жилая комната	13,4	13,4					
		10	486	5	Санузел	1,8		1,8				
		10	486	6	Санузел	2,7		2,7				
		10	486	7	Жилая комната	12,8	12,8					
					Итого по кв. № 486:	70,7	41,1	29,6				
	a4	10	486	8	Лоджия						1,6	
					Итого по кв. № 486 с лоджией:	72,3						
	A	10	487	1	Прихожая	9,3		9,3				2,52
		10	487	2	Санузел	3,8		3,8				
		10	487	3	Жилая комната	11,0	11,0					
		10	487	4	Жилая комната	13,9	13,9					
		10	487	5	Кухня	10,6		10,6				
		10	487	6	Санузел	2,4		2,4				
					Итого по кв. № 487:	51,0	24,9	26,1				
	a15	10	487	9	Лоджия						1,5	
					Итого по кв. № 487 с лоджией:	52,5						

	А	10	488	1	Прихожая		4,7		4,7				2,52
		10	488	2	Санузел		3,5		3,5				
		10	488	3	Кухня		8,7		8,7				
		10	488	4	Жилая комната		17,0	17,0					
					Итого по кв. № 488:		33,9	17,0	16,9				
	a14	10	488	5	Лоджия							1,5	
					Итого по кв. № 488 с лоджией:		35,4						
	А	10	489	1	Прихожая		4,2		4,2				2,52
		10	489	2	Жилая комната		18,1	18,1					
		10	489	3	Кухня		8,2		8,2				
		10	489	4	Санузел		3,7		3,7				
					Итого по кв. № 489:		34,2	18,1	16,1				
	a13	10	489	5	Лоджия							1,5	
					Итого по кв. № 489 с лоджией:		35,7						
	А	10	490	1	Прихожая		9,2		9,2				2,52
		10	490	2	Санузел		2,2		2,2				
		10	490	3	Кухня		10,6		10,6				
		10	490	4	Жилая комната		13,9	13,9					
		10	490	5	Жилая комната		10,9	10,9					
		10	490	6	Санузел		3,6		3,6				
					Итого по кв. № 490:		50,4	24,8	25,6				
	a12	10	490	7	Лоджия							1,5	
					Итого по кв. № 490 с лоджией:		51,9						
	А	10	491	1	Прихожая		14,0		14,0				2,52
		10	491	2	Жилая комната		12,9	12,9					
		10	491	3	Санузел		2,8		2,8				
		10	491	4	Санузел		1,4		1,4				
		10	491	5	Жилая комната		13,9	13,9					
		10	491	6	Кухня		11,2		11,2				
		10	491	7	Жилая комната		14,0	14,0					

					Итого по кв. № 491:	70,2	40,8	29,4				
a5	10	491	8		Лоджия						2,0	
					Итого по кв. № 491 с лоджией:	72,2						
A	10	540	1		Прихожая	13,2		13,2				2,52
	10	540	2		Кухня	11,9		11,9				
	10	540	3		Жилая комната	14,9	14,9					
	10	540	4		Жилая комната	13,5	13,5					
	10	540	5		Санузел	1,4		1,4				
	10	540	6		Санузел	2,7		2,7				
	10	540	7		Жилая комната	13,0	13,0					
					Итого по кв. № 540:	70,6	41,4	29,2				
аб	10	540	8		Лоджия						1,6	
					Итого по кв. № 540 с лоджией:	72,2						
A	10	541	1		Прихожая	9,3		9,3				2,52
	10	541	2		Санузел	3,8		3,8				
	10	541	3		Жилая комната	10,9	10,9					
	10	541	4		Жилая комната	13,9	13,9					
	10	541	5		Кухня	10,6		10,6				
	10	541	6		Санузел	2,4		2,4				
					Итого по кв. № 541:	50,9	24,8	26,1				
a11	10	541	9		Лоджия						1,5	
					Итого по кв. № 541 с лоджией:	52,4						
A	10	542	1		Прихожая	4,8		4,8				2,52
	10	542	2		Санузел	3,5		3,5				
	10	542	3		Кухня	8,8		8,8				
	10	542	4		Жилая комната	17,1	17,1					
					Итого по кв. № 542:	34,2	17,1	17,1				
a10	10	542	5		Лоджия						1,5	
					Итого по кв. № 542 с лоджией:	35,7						

	А	10	543	1	Прихожая		4,5		4,5				2,52
		10	543	2	Жилая комната		18,1	18,1					
		10	543	3	Кухня		8,3		8,3				
		10	543	4	Санузел		3,5		3,5				
		10			Итого по кв. № 543:		34,4	18,1	16,3				
	а9	10	543	5	Лоджия							1,5	
					Итого по кв. № 543 с лоджией:		35,9						
	А	10	544	1	Прихожая		9,3		9,3				2,52
		10	544	2	Санузел		2,2		2,2				
		10	544	3	Кухня		10,6		10,6				
		10	544	4	Жилая комната		13,9	13,9					
		10	544	5	Жилая комната		11,0	11,0					
		10	544	6	Санузел		3,8		3,8				
					Итого по кв. № 544:		50,8	24,9	25,9				
	а8	10	544	7	Лоджия							1,5	
					Итого по кв. № 544 с лоджией:		52,3						
	А	10	545	1	Прихожая		14,0		14,0				2,52
		10	545	2	Жилая комната		12,9	12,9					
		10	545	3	Санузел		2,8		2,8				
		10	545	4	Санузел		1,7		1,7				
		10	545	5	Жилая комната		13,7	13,7					
		10	545	6	Кухня		11,3		11,3				
		10	545	7	Жилая комната		14,1	14,1					
					Итого по кв. № 545:		70,5	40,7	29,8				
	а7	10	545	8	Лоджия							2,0	
					Итого по кв. № 545 с лоджией:		72,5						

6. Экспликация к поэтажному плану жилого дома (литера А), расположенного по адресу: Свердловская обл., г. Верхняя Пышма, пр. Успенский, д18/1

Дата обследования	Литера по плану	Этаж	Номер помещения (квартиры)	Номер по поэтажному плану	Назначение помещений	Формула подсчёта частей помещения	Общая площадь, кв. м	в том числе, площадь:				Площадь <u>поджид.</u> балконов, террас, веранд и кладовых с соотв. коэфф. .	Высота помещения по внутреннему обмеру, м.	
								жилая		нежилая				
								основная	вспомогательная	основная	вспомогательная			
1	2	3	4	5	6	7	8	9	10	11	12	13	14	
	А	I этаж		I	Тамбур		4,3							
				II	Тамбур		4,1							
				III	Лифтовой холл		9,3							
				IV	Лифтовая шахта		4,5							
				V	Лифтовая шахта		2,6							
				VI	Лестничная клетка		7,5							
				VII	Коридор		16,4							
				VIII	Тамбур		4,3							
				IX	Тамбур		4,2							
				X	Лифтовой холл		9,2							
				XI	Лифтовая шахта		4,5							
				XII	Лифтовая шахта		2,6							
				XIII	Лестничная клетка		7,4							
				XIV	Коридор		17,3							
				XV	Помещение для хранения уборочного инвентаря		2,0							
				XVI	Тамбур		3,6							
				XVII	Электрощитовая		11,7							
				XVIII	Тамбур		4,2							
				XIX	Лифтовая шахта		5,0							
				XX	Лифтовой холл		6,6							
				XXI	Коридор		20,4							
				XXII	Лифтовая шахта		2,6							

			XXIII	Лестничная клетка	7,3						
			XXIV	Помещение для хранения уборочного инвентаря	2,6						
			XXV	Тамбур	4,3						
			XXVI	Электрощитовая	11,6						
			XXVII	Тамбур	3,6						
			XXVIII	Коридор	4,7						
			XXIX	Тамбур	2,0						
			XXX	Лифтовая шахта	5,0						
			XXXI	Коридор	23,5						
			XXXII	Лифтовой холл	6,5						
			XXXIII	Лифтовая шахта	2,6						
			XXXIV	Лестничная клетка	7,4						
			XXXV	Помещение для хранения уборочного инвентаря	3,9						
				Итого по местам общего использования 1 этажа:	239,3						

	А	2 этаж	I	Лестничная клетка	12,1						2,71	
			II	Коридор	13,5							
			III	Лифтовой холл	9,4							
			IV	Лестничная клетка	12,0							
			V	Коридор	10,5							
			VI	Лифтовой холл	9,1							
			VII	Лестничная клетка	11,1							
			VIII	Лифтовой холл	6,5							
			IX	Коридор	44,8							
			X	Лестничная клетка	11,2							
			XI	Лифтовой холл	6,6							
			XII	Коридор	44,9							
				Итого по местам общего использования 2 этажа:	191,7							
	А		I	Лестничная клетка	12,0							
			II	Коридор	13,7							
			III	Лифтовой холл	9,4							

		3 этаж	IV	Лестничная клетка	12,0							
			V	Коридор	12,5							
			VI	Лифтовой холл	9,1							
			VII	Лестничная клетка	11,1							
			VIII	Лифтовой холл	6,5							
			IX	Коридор	44,8							
			X	Лестничная клетка	11,2							
			XI	Лифтовой холл	6,6							
			XII	Коридор	44,9							
			Итого по местам общего использования 3 этажа:			193,8						

	А	4 этаж	I	Лестничная клетка	12,1							
			II	Коридор	13,6							
			III	Лифтовой холл	9,3							
			IV	Лестничная клетка	11,8							
			V	Коридор	12,5							
			VI	Лифтовой холл	9,0							
			VII	Лестничная клетка	11,1							
			VIII	Лифтовой холл	6,5							
			IX	Коридор	45,0							
			X	Лестничная клетка	11,2							
			XI	Лифтовой холл	6,6							
			XII	Коридор	44,8							
		Итого по местам общего использования 4 этажа:			193,5							

	А	5 этаж	I	Лестничная клетка	12,0							
			II	Коридор	13,7							
			III	Лифтовой холл	9,4							
			IV	Лестничная клетка	12,0							
			V	Коридор	12,5							
			VI	Лифтовой холл	9,1							
			VII	Лестничная клетка	11,0							
			VIII	Лифтовой холл	6,5							

				IX	Коридор		44,8							
				X	Лестничная клетка		11,2							
				XI	Лифтовой холл		6,6							
				XII	Коридор		44,9							
				Итого по местам общего использования 5 этажа:				193,7						

	А	6 этаж		I	Лестничная клетка		12,2							
					II	Коридор		13,7						
					III	Лифтовой холл		9,4						
					IV	Лестничная клетка		12,0						
					V	Коридор		12,5						
					VI	Лифтовой холл		9,0						
					VII	Лестничная клетка		11,1						
					VIII	Лифтовой холл		6,5						
					IX	Коридор		44,8						
					X	Лестничная клетка		11,2						
					XI	Лифтовой холл		6,6						
					XII	Коридор		44,8						
				Итого по местам общего использования 6 этажа:				193,8						

	А	7 этаж		I	Лестничная клетка		12,1							
					II	Коридор		13,6						
					III	Лифтовой холл		9,4						
					IV	Лестничная клетка		11,9						
					V	Коридор		12,5						
					VI	Лифтовой холл		9,0						
					VII	Лестничная клетка		11,1						
					VIII	Лифтовой холл		6,5						
					IX	Коридор		44,9						
					X	Лестничная клетка		11,2						
					XI	Лифтовой холл		6,6						
					XII	Коридор		44,9						
				Итого по местам общего использования 7 этажа:				193,7						

	А	8 этаж	I	Лестничная клетка	12,0									
			II	Коридор	13,7									
			III	Лифтовой холл	9,4									
			IV	Лестничная клетка	12,0									
			V	Коридор	12,5									
			VI	Лифтовой холл	9,1									
			VII	Лестничная клетка	11,1									
			VIII	Лифтовой холл	6,5									
			IX	Коридор	44,8									
			X	Лестничная клетка	11,2									
			XI	Лифтовой холл	6,6									
			XII	Коридор	44,9									
		Итого по местам общего использования 8 этажа:			193,8									

	А	9 этаж	I	Лестничная клетка	12,0									
			II	Коридор	13,9									
			III	Лифтовой холл	9,4									
			IV	Лестничная клетка	11,9									
			V	Коридор	12,7									
			VI	Лифтовой холл	9,1									
			VII	Лестничная клетка	11,1									
			VIII	Лифтовой холл	6,5									
			IX	Коридор	45,0									
			X	Лестничная клетка	11,2									
			XI	Лифтовой холл	6,6									
			XII	Коридор	44,8									
		Итого по местам общего использования 9 этажа:			194,2									

	А	этаж	I	Лестничная клетка	12,0									
			II	Коридор	13,7									
			III	Лифтовой холл	9,4									
			IV	Лестничная клетка	12,0									

		10 э	V	Коридор	12,5						
			VI	Лифтовой холл	9,1						
			VII	Лестничная клетка	11,1						
			VIII	Лифтовой холл	6,5						
			IX	Коридор	44,8						
			X	Лестничная клетка	11,2						
			XI	Лифтовой холл	6,6						
			XII	Коридор	44,9						
			Итого по местам общего использования 10 этажа:			193,8					

6.Экспликация к поэтажному плану жилого дома (литера А), расположенного по адресу: Свердловская обл., г. Верхняя Пышма, пр.Успенский 18/1.

Дата обследования	Литера по плану	Этаж	Номер помещения (квартиры)	Номер по поэтажному плану	Назначение помещений	Формула подсчёта частей помещения	Общая площадь, кв. м	в том числе, площадь:				Площадь лоджий, балконов, террас, веранд и	Высота помещения по внутреннему обмеру, м.
								жилая		нежилая			
								основная	вспомогательная	основная	вспомогательная		
1	2	3	4	5	6	7	8	9	10	11	12	13	14
05.11.2018	A	подвал		I	Техподполье		224,7			224,7			3,00
		подвал		II	Венткамера		7,4			7,4			
		подвал		III	Полупроходной тоннель для транзита сетей		83,0			83,0			1,00
		подвал		IV	Техподполье		144,7			144,7			
		подвал		V	Венткамера		6,9			6,9			
		подвал		VI	Венткамера		9,6			9,6			
		подвал		VII	Насосная		6,9			6,9			
		подвал		VIII	Техподполье		333,8			333,8			
		подвал		IX	ИПТ		60,3			60,3			
		подвал		X	Венткамера		9,6			9,6			
		подвал		XI	Техподполье		404,1			404,1			

6.Экспликация к поэтажному плану жилого дома (литера А), расположенного по адресу: Свердловская обл., г. Верхняя Пышма, пр.Успенский 18/1.

Дата обследования	Литера по плану	Этаж	Номер помещения (квартиры)	Номер по поэтажному плану	Назначение помещений	Формула подсчёта частей помещения	Общая площадь, кв. м	в том числе, площадь:				Площадь лоджий, балконов, террас, веранд и	Высота помещения по внутреннему обмеру, м.
								жилая		нежилая			
								основная	вспомогательная	основная	вспомогательная		
1	2	3	4	5	6	7	8	9	10	11	12	13	14
05.11.2018	А	чердак		I	Техчердак		204,5			204,5			2,52
		чердак		II	Машинное помещение		21,5			21,5			
		чердак		III	Лестничная клетка		10,1			10,1			
		чердак		IV	Техчердак		201,7			201,7			
		чердак		V	Машинное помещение		21,5			21,5			
		чердак		VI	Лестничная клетка		10,4			10,4			
		чердак		VII	Тамбур		3,2			3,2			
		чердак		VIII	Машинное помещение		32,8			32,8			
		чердак		IX	Техчердак		190,1			190,1			
		чердак		X	Техчердак		193,4			193,4			
		чердак		XI	Техчердак		193,4			193,4			
		чердак		XII	Тамбур		3,2			3,2			
		чердак		XIII	Машинное помещение		32,8			32,8			
		чердак		XIV	Техчердак		190,1			190,1			
		чердак		XV	Лестничная клетка		11,2			11,2			
		чердак		XVI	Лестничная клетка		11,2			11,2			
		чердак		XVII	Лестничная клетка		11,7			11,7			
		чердак		XVIII	Лестничная клетка		11,8			11,8			

7. ЭЛЕМЕНТЫ ИНЖЕНЕРНОГО БЛАГОУСТРОЙСТВА ПОМЕЩЕНИЙ МНОГOKBAPТИРНОГО ДОМА С ПРИСТРОЙКОЙ

№ п/п	Наименование и характеристика элементов	Площадь, кв, м,			
		квартир	обособленных нежилых помещений	помещений общего пользования	всех помещений
1	2	3	4	5	6
1	водоснабжение холодное центральное	8716,4	923,0	4626,9	
2	водоснабжение горячее центральное	8716,4	923,0	4626,9	
3	отопление центральное	8716,4	923,0	4626,9	
4	канализация центральная	8716,4	923,0	4626,9	
5	электроснабжение центральное	8716,4	923,0	4626,9	
6	вентиляция приточно-вытяжная	8716,4	923,0	4626,9	
7	здание оборудовано ваннами	8716,4			

8. ТЕХНИЧЕСКОЕ ОПИСАНИЕ КОНСТРУКТИВНЫХ ЭЛЕМЕНТОВ МНОГОКВАРТИРНОГО ДОМА И ОПРЕДЕЛЕНИЕ ФИЗИЧЕСКОГО ИЗНОСА

Литера А (Основное) Группа капитальности I
 Год постройки 2018 Вид внутренней отделки простая

Год реконструкции Этажность здания 12 Подземная этажность здания 1

№№ п.п.	Наименование конструктивных элементов	Описание элементов (материал, конструкция или система, отделка и прочее)	Техническое состояние (осадка, трещины, гниль и т.д.)	УВ КЭ по КПВС			Физический износ КЭ, %	% физического износа к объекту аналогу, (гр.7+гр.8)/100%
				УВ КЭ, %	поправка	УВ КЭ с поправкой, %		
1	2	3	4	5	6	7	8	9
1	Фундамент	Монолитный железобетонные	хорошее					
2	Стены и перегородки	Монолитные железобетонные,газозолобетонные,пенополистерольный утеплитель, минераловатный утеплитель, кирпич,гипсовые пазогребневые блоки	хорошее					
3	Перекрытия	Чердачные	Монолитный железобетон, бетон	хорошее				
		Междуэтажные	Монолитный железобетон, бетон					
		Подвальные	Монолитный железобетон, бетон					
4	Крыша	Плоская,рулонная,плитка	хорошее					
5	Полы	Бетонные, керамогранит	хорошее					
6	Проемы	Окна	Пластиковые	хорошее				
		Двери	Входные металлические, пластиковые, деревянные					
7	Отделка	Внутренняя	Шпатлевка по штукатурке, обои под покраску	хорошее				
		Наружная	Декоративная штукатурка	хорошее				
8	Внутренние санитарно-технические и электрические устройства	Отопление	Центральное	хорошее				
		Электричество	Скрытая проводка	хорошее				
		Водопровод	Центральный	хорошее				
		Канализация	Центральная					
		Горячее водоснабжение	Центральное	хорошее				
		Ванны	Эмалированные	хорошее				
		Газоснабжение						
		Телефон	Скрытая проводка					
		Радио	Скрытая проводка					
		Телевидение	Кабельное	хорошее				
		Сигнализация	Пожарная, охранная	хорошее				
		Мусоропровод	-					
		Лифт	Грузопассажирские	хорошее				
Вентиляция	Приточно-вытяжная	хорошее						
9	Прочие работы	Крыльца бетонные, приямки бетонные, лестницы ж/б	хорошее					
Итого:								

$$\% \text{ износа приведенный к } 100 \text{ по формуле } \text{процент износа (гр.9)} * 100$$
 удельный вес (гр.7)

8. ТЕХНИЧЕСКОЕ ОПИСАНИЕ КОНСТРУКТИВНЫХ ЭЛЕМЕНТОВ МНОГОКВАРТИРНОГО ДОМА И ОПРЕДЕЛЕНИЕ ФИЗИЧЕСКОГО ИЗНОСА

Литера А (подвал) Группа капитальности I
 Год постройки 2018 Вид внутренней отделки простая
 Год реконструкции

№ п.п.	Наименование конструктивных элементов	Описание элементов (материал, конструкция или система, отделка и прочее)	Техническое состояние (осадка, трещины, гниль и т.д.)	УВ КЭ по КИВС			Физический износ КЭ, %	% физического износа к объекту аналогу, (гр.7+гр.8)/100%
				УВ КЭ, %	поправка	УВ КЭ с поправкой, %		
1	2	3	4	5	6	7	8	9
1	Фундамент	Монолитный железобетон	хорошее					
2	Стены и перегородки	Монолитный железобетон	хорошее					
3	Черепица	Чердачные						
		Междуэтажные						
		Подвальные	Монолитные железобетонные	хорошее				
4	Крыша							
5	Полы	Керамическая плитка, бетонные	хорошее					
6	Проемы	Окна	Пластиковые	хорошее				
		Двери	Металлические					
7	Отделка	Внутренняя	Шпатлевка по штукатурке	хорошее				
		Наружная						
8	Внутренние санитарно-технические и электрические устройства	Отопление	Центральное	хорошее				
		Электричество	Скрытая проводка	хорошее				
		Водопровод						
		Канализация						
		Горячее водоснабжение						
		Ванны						
		Газоснабжение						
		Телефон						
		Радио						
		Телевидение						
		Сигнализация	Пожарная, охранная	хорошее				
Мусоропровод								
Лифт								
Вентиляция	Приточно-вытяжная	хорошее						
9	Прочие работы	входы в подвал, прямки-бетонные	хорошее					

% износа приведенный к 100 по формуле процент износа (гр.9)*100
 удельный вес (гр.7)

9. Запись о правообладателях

№ регистрации	Вид права	Доля	Правообладатель	Документы основания	Дата


Дата составления

06.12.2018

Выполнил

Ф.И.О. Осипова Ю.С.  Подпись

Проверил

Ф.И.О. Касьянова О.К.  Подпись

					Итого по кв. № 436 с лоджией:	35,5						
	А	10	437	1	Прихожая	6,9		6,9				2,52
		10	437	2	Жилая комната	13,7	13,7					
		10	437	3	Санузел	2,7		2,7				
		10	437	4	Санузел	1,8		1,8				
		10	437	5	Жилая комната	15,7	15,7					
		10	437	6	Кухня	11,1		11,1				
					Итого по кв. № 437:	51,9	29,4	22,5				
	а3	10	437	7	Лоджия						1,3	
					Итого по кв. № 437 с лоджией:	53,2						
	А	10	486	1	Прихожая	13,2		13,2				2,52
		10	486	2	Кухня	11,9		11,9				
		10	486	3	Жилая комната	14,9	14,9					
		10	486	4	Жилая комната	13,4	13,4					
		10	486	5	Санузел	1,8		1,8				
		10	486	6	Санузел	2,7		2,7				
		10	486	7	Жилая комната	12,8	12,8					
					Итого по кв. № 486:	70,7	41,1	29,6				
	а4	10	486	8	Лоджия						1,6	
					Итого по кв. № 486 с лоджией:	72,3						
	А	10	487	1	Прихожая	9,3		9,3				2,52
		10	487	2	Санузел	3,8		3,8				
		10	487	3	Жилая комната	11,0	11,0					
		10	487	4	Жилая комната	13,9	13,9					
		10	487	5	Кухня	10,6		10,6				
		10	487	6	Санузел	2,4		2,4				
					Итого по кв. № 487:	51,0	24,9	26,1				
	а15	10	487	9	Лоджия						1,5	
					Итого по кв. № 487 с лоджией:	52,5						

	А	10	488	1	Прихожая		4,7		4,7				2,52
		10	488	2	Санузел		3,5		3,5				
		10	488	3	Кухня		8,7		8,7				
		10	488	4	Жилая комната		17,0	17,0					
					Итого по кв. № 488:		33,9	17,0	16,9				
	a14	10	488	5	Лоджия							1,5	
					Итого по кв. № 488 с лоджией:		35,4						
	А	10	489	1	Прихожая		4,2		4,2				2,52
		10	489	2	Жилая комната		18,1	18,1					
		10	489	3	Кухня		8,2		8,2				
		10	489	4	Санузел		3,7		3,7				
					Итого по кв. № 489:		34,2	18,1	16,1				
	a13	10	489	5	Лоджия							1,5	
					Итого по кв. № 489 с лоджией:		35,7						
	А	10	490	1	Прихожая		9,2		9,2				2,52
		10	490	2	Санузел		2,2		2,2				
		10	490	3	Кухня		10,6		10,6				
		10	490	4	Жилая комната		13,9	13,9					
		10	490	5	Жилая комната		10,9	10,9					
		10	490	6	Санузел		3,6		3,6				
					Итого по кв. № 490:		50,4	24,8	25,6				
	a12	10	490	7	Лоджия							1,5	
					Итого по кв. № 490 с лоджией:		51,9						
	А	10	491	1	Прихожая		14,0		14,0				2,52
		10	491	2	Жилая комната		12,9	12,9					
		10	491	3	Санузел		2,8		2,8				
		10	491	4	Санузел		1,4		1,4				
		10	491	5	Жилая комната		13,9	13,9					
		10	491	6	Кухня		11,2		11,2				
		10	491	7	Жилая комната		14,0	14,0					

					Итого по кв. № 491:	70,2	40,8	29,4				
a5	10	491	8		Лоджия						2,0	
					Итого по кв. № 491 с лоджией:	72,2						
A	10	540	1		Прихожая	13,2		13,2				2,52
	10	540	2		Кухня	11,9		11,9				
	10	540	3		Жилая комната	14,9	14,9					
	10	540	4		Жилая комната	13,5	13,5					
	10	540	5		Санузел	1,4		1,4				
	10	540	6		Санузел	2,7		2,7				
	10	540	7		Жилая комната	13,0	13,0					
					Итого по кв. № 540:	70,6	41,4	29,2				
аб	10	540	8		Лоджия						1,6	
					Итого по кв. № 540 с лоджией:	72,2						
A	10	541	1		Прихожая	9,3		9,3				2,52
	10	541	2		Санузел	3,8		3,8				
	10	541	3		Жилая комната	10,9	10,9					
	10	541	4		Жилая комната	13,9	13,9					
	10	541	5		Кухня	10,6		10,6				
	10	541	6		Санузел	2,4		2,4				
					Итого по кв. № 541:	50,9	24,8	26,1				
a11	10	541	9		Лоджия						1,5	
					Итого по кв. № 541 с лоджией:	52,4						
A	10	542	1		Прихожая	4,8		4,8				2,52
	10	542	2		Санузел	3,5		3,5				
	10	542	3		Кухня	8,8		8,8				
	10	542	4		Жилая комната	17,1	17,1					
					Итого по кв. № 542:	34,2	17,1	17,1				
a10	10	542	5		Лоджия						1,5	
					Итого по кв. № 542 с лоджией:	35,7						

	А	10	543	1	Прихожая		4,5		4,5				2,52
		10	543	2	Жилая комната		18,1	18,1					
		10	543	3	Кухня		8,3		8,3				
		10	543	4	Санузел		3,5		3,5				
		10			Итого по кв. № 543:		34,4	18,1	16,3				
	а9	10	543	5	Лоджия							1,5	
					Итого по кв. № 543 с лоджией:		35,9						
	А	10	544	1	Прихожая		9,3		9,3				2,52
		10	544	2	Санузел		2,2		2,2				
		10	544	3	Кухня		10,6		10,6				
		10	544	4	Жилая комната		13,9	13,9					
		10	544	5	Жилая комната		11,0	11,0					
		10	544	6	Санузел		3,8		3,8				
					Итого по кв. № 544:		50,8	24,9	25,9				
	а8	10	544	7	Лоджия							1,5	
					Итого по кв. № 544 с лоджией:		52,3						
	А	10	545	1	Прихожая		14,0		14,0				2,52
		10	545	2	Жилая комната		12,9	12,9					
		10	545	3	Санузел		2,8		2,8				
		10	545	4	Санузел		1,7		1,7				
		10	545	5	Жилая комната		13,7	13,7					
		10	545	6	Кухня		11,3		11,3				
		10	545	7	Жилая комната		14,1	14,1					
					Итого по кв. № 545:		70,5	40,7	29,8				
	а7	10	545	8	Лоджия							2,0	
					Итого по кв. № 545 с лоджией:		72,5						

6. Экспликация к поэтажному плану жилого дома (литера А), расположенного по адресу: Свердловская обл., г. Верхняя Пышма, пр. Успенский, д18/1

Дата обследования	Литера по плану	Этаж	Номер помещения (квартиры)	Номер по поэтажному плану	Назначение помещений	Формула подсчёта частей помещения	Общая площадь, кв. м	в том числе, площадь:				Площадь <u>поджиг</u> , балконов, террас, веранд и кладовых с соотв. коэфф. .	Высота помещения по внутреннему обмеру, м.	
								жилая		нежилая				
								основная	вспомогательная	основная	вспомогательная			
1	2	3	4	5	6	7	8	9	10	11	12	13	14	
	А	I этаж		I	Тамбур		4,3							
				II	Тамбур		4,1							
				III	Лифтовой холл		9,3							
				IV	Лифтовая шахта		4,5							
				V	Лифтовая шахта		2,6							
				VI	Лестничная клетка		7,5							
				VII	Коридор		16,4							
				VIII	Тамбур		4,3							
				IX	Тамбур		4,2							
				X	Лифтовой холл		9,2							
				XI	Лифтовая шахта		4,5							
				XII	Лифтовая шахта		2,6							
				XIII	Лестничная клетка		7,4							
				XIV	Коридор		17,3							
				XV	Помещение для хранения уборочного инвентаря		2,0							
				XVI	Тамбур		3,6							
				XVII	Электрощитовая		11,7							
				XVIII	Тамбур		4,2							
				XIX	Лифтовая шахта		5,0							
				XX	Лифтовой холл		6,6							
				XXI	Коридор		20,4							
				XXII	Лифтовая шахта		2,6							

			XXIII	Лестничная клетка	7,3						
			XXIV	Помещение для хранения уборочного инвентаря	2,6						
			XXV	Тамбур	4,3						
			XXVI	Электрощитовая	11,6						
			XXVII	Тамбур	3,6						
			XXVIII	Коридор	4,7						
			XXIX	Тамбур	2,0						
			XXX	Лифтовая шахта	5,0						
			XXXI	Коридор	23,5						
			XXXII	Лифтовой холл	6,5						
			XXXIII	Лифтовая шахта	2,6						
			XXXIV	Лестничная клетка	7,4						
			XXXV	Помещение для хранения уборочного инвентаря	3,9						
				Итого по местам общего использования 1 этажа:	239,3						

	А	2 этаж	I	Лестничная клетка	12,1						2,71	
			II	Коридор	13,5							
			III	Лифтовой холл	9,4							
			IV	Лестничная клетка	12,0							
			V	Коридор	10,5							
			VI	Лифтовой холл	9,1							
			VII	Лестничная клетка	11,1							
			VIII	Лифтовой холл	6,5							
			IX	Коридор	44,8							
			X	Лестничная клетка	11,2							
			XI	Лифтовой холл	6,6							
			XII	Коридор	44,9							
				Итого по местам общего использования 2 этажа:	191,7							
	А		I	Лестничная клетка	12,0							
			II	Коридор	13,7							
			III	Лифтовой холл	9,4							

		3 этаж	IV	Лестничная клетка	12,0							
			V	Коридор	12,5							
			VI	Лифтовой холл	9,1							
			VII	Лестничная клетка	11,1							
			VIII	Лифтовой холл	6,5							
			IX	Коридор	44,8							
			X	Лестничная клетка	11,2							
			XI	Лифтовой холл	6,6							
			XII	Коридор	44,9							
			Итого по местам общего использования 3 этажа:			193,8						

	А	4 этаж	I	Лестничная клетка	12,1							
			II	Коридор	13,6							
			III	Лифтовой холл	9,3							
			IV	Лестничная клетка	11,8							
			V	Коридор	12,5							
			VI	Лифтовой холл	9,0							
			VII	Лестничная клетка	11,1							
			VIII	Лифтовой холл	6,5							
			IX	Коридор	45,0							
			X	Лестничная клетка	11,2							
			XI	Лифтовой холл	6,6							
			XII	Коридор	44,8							
		Итого по местам общего использования 4 этажа:			193,5							

	А	5 этаж	I	Лестничная клетка	12,0							
			II	Коридор	13,7							
			III	Лифтовой холл	9,4							
			IV	Лестничная клетка	12,0							
			V	Коридор	12,5							
			VI	Лифтовой холл	9,1							
			VII	Лестничная клетка	11,0							
			VIII	Лифтовой холл	6,5							

				IX	Коридор		44,8							
				X	Лестничная клетка		11,2							
				XI	Лифтовой холл		6,6							
				XII	Коридор		44,9							
				Итого по местам общего использования 5 этажа:				193,7						

	А	6 этаж		I	Лестничная клетка		12,2							
					II	Коридор		13,7						
					III	Лифтовой холл		9,4						
					IV	Лестничная клетка		12,0						
					V	Коридор		12,5						
					VI	Лифтовой холл		9,0						
					VII	Лестничная клетка		11,1						
					VIII	Лифтовой холл		6,5						
					IX	Коридор		44,8						
					X	Лестничная клетка		11,2						
					XI	Лифтовой холл		6,6						
					XII	Коридор		44,8						
				Итого по местам общего использования 6 этажа:				193,8						

	А	7 этаж		I	Лестничная клетка		12,1							
					II	Коридор		13,6						
					III	Лифтовой холл		9,4						
					IV	Лестничная клетка		11,9						
					V	Коридор		12,5						
					VI	Лифтовой холл		9,0						
					VII	Лестничная клетка		11,1						
					VIII	Лифтовой холл		6,5						
					IX	Коридор		44,9						
					X	Лестничная клетка		11,2						
					XI	Лифтовой холл		6,6						
					XII	Коридор		44,9						
				Итого по местам общего использования 7 этажа:				193,7						

	А	8 этаж	I	Лестничная клетка	12,0								
			II	Коридор	13,7								
			III	Лифтовой холл	9,4								
			IV	Лестничная клетка	12,0								
			V	Коридор	12,5								
			VI	Лифтовой холл	9,1								
			VII	Лестничная клетка	11,1								
			VIII	Лифтовой холл	6,5								
			IX	Коридор	44,8								
			X	Лестничная клетка	11,2								
			XI	Лифтовой холл	6,6								
			XII	Коридор	44,9								
			Итого по местам общего использования 8 этажа:		193,8								

	А	9 этаж	I	Лестничная клетка	12,0								
			II	Коридор	13,9								
			III	Лифтовой холл	9,4								
			IV	Лестничная клетка	11,9								
			V	Коридор	12,7								
			VI	Лифтовой холл	9,1								
			VII	Лестничная клетка	11,1								
			VIII	Лифтовой холл	6,5								
			IX	Коридор	45,0								
			X	Лестничная клетка	11,2								
			XI	Лифтовой холл	6,6								
			XII	Коридор	44,8								
			Итого по местам общего использования 9 этажа:		194,2								

	А	этаж	I	Лестничная клетка	12,0								
			II	Коридор	13,7								
			III	Лифтовой холл	9,4								
			IV	Лестничная клетка	12,0								

		10 э	V	Коридор	12,5						
			VI	Лифтовой холл	9,1						
			VII	Лестничная клетка	11,1						
			VIII	Лифтовой холл	6,5						
			IX	Коридор	44,8						
			X	Лестничная клетка	11,2						
			XI	Лифтовой холл	6,6						
			XII	Коридор	44,9						
			Итого по местам общего использования 10 этажа:			193,8					

6.Экспликация к поэтажному плану жилого дома (литера А), расположенного по адресу: Свердловская обл., г. Верхняя Пышма, пр.Успенский 18/1.

Дата обследования	Литера по плану	Этаж	Номер помещения (квартиры)	Номер по поэтажному плану	Назначение помещений	Формула подсчёта частей помещения	Общая площадь, кв. м	в том числе, площадь:				Площадь лоджий, балконов, террас, веранд и	Высота помещения по внутреннему обмеру, м.
								жилая		нежилая			
								основная	вспомогательная	основная	вспомогательная		
1	2	3	4	5	6	7	8	9	10	11	12	13	14
05.11.2018	A	подвал		I	Техподполье		224,7			224,7			3,00
		подвал		II	Венткамера		7,4			7,4			
		подвал		III	Полупроходной тоннель для транзита сетей		83,0			83,0			1,00
		подвал		IV	Техподполье		144,7			144,7			
		подвал		V	Венткамера		6,9			6,9			
		подвал		VI	Венткамера		9,6			9,6			
		подвал		VII	Насосная		6,9			6,9			
		подвал		VIII	Техподполье		333,8			333,8			
		подвал		IX	ИПТ		60,3			60,3			
		подвал		X	Венткамера		9,6			9,6			
		подвал		XI	Техподполье		404,1			404,1			

6.Экспликация к поэтажному плану жилого дома (литера А), расположенного по адресу: Свердловская обл., г. Верхняя Пышма, пр.Успенский 18/1.

Дата обследования	Литера по плану	Этаж	Номер помещения (квартиры)	Номер по поэтажному плану	Назначение помещений	Формула подсчёта частей помещения	Общая площадь, кв. м	в том числе, площадь:				Площадь лоджий, балконов, террас, веранд и	Высота помещения по внутреннему обмеру, м.
								жилая		нежилая			
								основная	вспомогательная	основная	вспомогательная		
1	2	3	4	5	6	7	8	9	10	11	12	13	14
05.11.2018	А	чердак		I	Техчердак		204,5			204,5			2,52
		чердак		II	Машинное помещение		21,5			21,5			
		чердак		III	Лестничная клетка		10,1			10,1			
		чердак		IV	Техчердак		201,7			201,7			
		чердак		V	Машинное помещение		21,5			21,5			
		чердак		VI	Лестничная клетка		10,4			10,4			
		чердак		VII	Тамбур		3,2			3,2			
		чердак		VIII	Машинное помещение		32,8			32,8			
		чердак		IX	Техчердак		190,1			190,1			
		чердак		X	Техчердак		193,4			193,4			
		чердак		XI	Техчердак		193,4			193,4			
		чердак		XII	Тамбур		3,2			3,2			
		чердак		XIII	Машинное помещение		32,8			32,8			
		чердак		XIV	Техчердак		190,1			190,1			
		чердак		XV	Лестничная клетка		11,2			11,2			
		чердак		XVI	Лестничная клетка		11,2			11,2			
		чердак		XVII	Лестничная клетка		11,7			11,7			
		чердак		XVIII	Лестничная клетка		11,8			11,8			

7. ЭЛЕМЕНТЫ ИНЖЕНЕРНОГО БЛАГОУСТРОЙСТВА ПОМЕЩЕНИЙ МНОГOKBAPТИРНОГО ДОМА С ПРИСТРОЙКОЙ

№ п/п	Наименование и характеристика элементов	Площадь, кв, м,			
		квартир	обособленных нежилых помещений	помещений общего пользования	всех помещений
1	2	3	4	5	6
1	водоснабжение холодное центральное	8716,4	923,0	4626,9	
2	водоснабжение горячее центральное	8716,4	923,0	4626,9	
3	отопление центральное	8716,4	923,0	4626,9	
4	канализация центральная	8716,4	923,0	4626,9	
5	электроснабжение центральное	8716,4	923,0	4626,9	
6	вентиляция приточно-вытяжная	8716,4	923,0	4626,9	
7	здание оборудовано ваннами	8716,4			

8. ТЕХНИЧЕСКОЕ ОПИСАНИЕ КОНСТРУКТИВНЫХ ЭЛЕМЕНТОВ МНОГОКВАРТИРНОГО ДОМА И ОПРЕДЕЛЕНИЕ ФИЗИЧЕСКОГО ИЗНОСА

Литера А (Основное) Группа капитальности I
 Год постройки 2018 Вид внутренней отделки простая

Год реконструкции Этажность здания 12 Подземная этажность здания 1

№№ п.п.	Наименование конструктивных элементов	Описание элементов (материал, конструкция или система, отделка и прочее)	Техническое состояние (осадка, трещины, гниль и т.д.)	УВ КЭ по КПВС			Физический износ КЭ, %	% физического износа к объекту аналогу, (гр.7+гр.8)/100%
				УВ КЭ, %	поправка	УВ КЭ с поправкой, %		
1	2	3	4	5	6	7	8	9
1	Фундамент	Монолитный железобетонные	хорошее					
2	Стены и перегородки	Монолитные железобетонные,газозолобетонные,пенополистерольный утеплитель, минераловатный утеплитель, кирпич,гипсовые пазогребневые блоки	хорошее					
3	Перекрытия	Чердачные	хорошее					
		Междуэтажные						
		Подвальные						
4	Крыша	Плоская,рулонная,плитка	хорошее					
5	Полы	Бетонные, керамогранит	хорошее					
6	Проемы	Окна	хорошее					
		Двери						
7	Отделка	Внутренняя	хорошее					
		Наружная						
8	Внутренние санитарно-технические и электрические устройства	Отопление	хорошее					
		Электричество	хорошее					
		Водопровод	хорошее					
		Канализация	хорошее					
		Горячее водоснабжение	хорошее					
		Ванны	хорошее					
		Газоснабжение						
		Телефон						
		Радио						
		Телевидение	хорошее					
		Сигнализация	хорошее					
		Мусоропровод						
		Лифт	хорошее					
Вентиляция	хорошее							
9	Прочие работы	Крыльца бетонные, приямки бетонные, лестницы ж/б	хорошее					
Итого:								

$$\% \text{ износа приведенный к } 100 \text{ по формуле } \text{процент износа (гр.9)*100}$$

$$\text{удельный вес (гр.7)}$$

8. ТЕХНИЧЕСКОЕ ОПИСАНИЕ КОНСТРУКТИВНЫХ ЭЛЕМЕНТОВ МНОГОКВАРТИРНОГО ДОМА И ОПРЕДЕЛЕНИЕ ФИЗИЧЕСКОГО ИЗНОСА

Литера А (подвал) Группа капитальности I
 Год постройки 2018 Вид внутренней отделки простая
 Год реконструкции

№ п.п.	Наименование конструктивных элементов	Описание элементов (материал, конструкция или система, отделка и прочее)	Техническое состояние (осадка, трещины, гниль и т.д.)	УВ КЭ по КИВС			Физический износ КЭ, %	% физического износа к объекту аналогу, (гр.7+гр.8)/100%
				УВ КЭ, %	поправка	УВ КЭ с поправкой, %		
1	2	3	4	5	6	7	8	9
1	Фундамент	Монолитный железобетон	хорошее					
2	Стены и перегородки	Монолитный железобетон	хорошее					
3	Черепица	Чердачные						
		Междуэтажные						
		Подвальные	Монолитные железобетонные	хорошее				
4	Крыша							
5	Полы	Керамическая плитка, бетонные	хорошее					
6	Проемы	Окна	Пластиковые	хорошее				
		Двери	Металлические					
7	Отделка	Внутренняя	Шпатлевка по штукатурке	хорошее				
		Наружная						
8	Внутренние санитарно-технические и электрические устройства	Отопление	Центральное	хорошее				
		Электричество	Скрытая проводка	хорошее				
		Водопровод						
		Канализация						
		Горячее водоснабжение						
		Ванны						
		Газоснабжение						
		Телефон						
		Радио						
		Телевидение						
		Сигнализация	Пожарная, охранная	хорошее				
Мусоропровод								
Лифт								
Вентиляция	Приточно-вытяжная	хорошее						
9	Прочие работы	входы в подвал, прямки-бетонные	хорошее					

% износа приведенный к 100 по формуле процент износа (гр.9)*100
 удельный вес (гр.7)

9. Запись о правообладателях

№ регистрации	Вид права	Доля	Правообладатель	Документы основания	Дата

Дата составления

06.12.2018

Выполнил

Ф.И.О.
Осипова Ю.С.



Подпись

Проверил

Ф.И.О.
Касьянова О.К.



Подпись