



**Федеральное государственное унитарное предприятие, основанное на праве хозяйственного ведения,  
«Российский государственный центр инвентаризации и учета объектов недвижимости -  
Федеральное БТИ»**

(полное наименование ОТИ - организации технического учета и технической инвентаризации объектов капитального строительства)

**Свердловский филиал ФГУП "Ростехинвентаризация-Федеральное БТИ"**  
(наименование обособленного подразделения ОТИ)

## ТЕХНИЧЕСКИЙ ПАСПОРТ

На \_\_\_\_\_ здание  
(вид объекта учета)  
\_\_\_\_\_ многоквартирный дом  
(наименование объекта учета)

**Адрес (местоположение) объекта учета:**

Субъект Российской Федерации	Свердловская область	
Район		
Муниципальное образование	Тип	городской округ
	Наименование	городской округ Верхняя Пышма
Населенный пункт	Тип	город
	Наименование	Верхняя Пышма
Улица (проспект, переулок и т.д.)	Тип	улица
	Наименование	Машиностроителей
Номер дома	11а	
Номер корпуса		
Номер строения		
Литера	А	
Кв. №, комната №, пом. №		
Иное описание местоположения		

*Сведения о ранее произведенной постановке на технический учет в ОТИ*

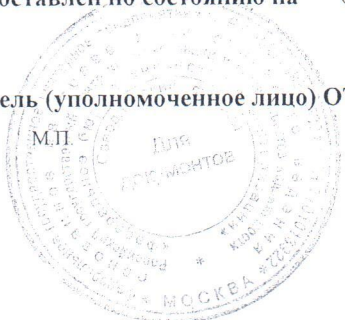
Инвентарный номер	
Кадастровый номер	

*Штамп органа государственного технического учета о внесении сведений в Единый государственный реестр объектов капитального строительства (ЕГРОКС)*

Наименование учетного органа	
Инвентарный номер	45389/420/09
Кадастровый номер	
Дата внесения сведений в ЕГРОКС	

Паспорт составлен по состоянию на « 14 » августа 2015 года

Руководитель (уполномоченное лицо) ОТИ \_\_\_\_\_



*(Подпись)*

**(Голубков Е.И.)**  
(Фамилия И. О.)

## СОДЕРЖАНИЕ

№ п/п	Наименование раздела	№
1.	Общие архитектурно-планировочные и эксплуатационные сведения о многоквартирном доме	3
2.	Распределение площадей жилых помещений многоквартирного дома	3
3.	Ситуационный план	4
4.	Инвентарный план	5
5.	Экспликация площадей к инвентарному плану	6
6.	Основные характеристики многоквартирного дома, прочих зданий, сооружений и строений	6
7.	Сведения о ранее проводившихся обследованиях многоквартирного дома, прочих зданий, сооружений и строений	7
8.	Позэтажные планы многоквартирного дома	8-21
9.	Экспликация площадей к поэтажным планам многоквартирного дома	22-37
10.	Элементы инженерного благоустройства помещений многоквартирного дома с пристройкой	38
11.	Исчисление площадей и объемов по наружному обмеру многоквартирного дома, прочих зданий и объемных сооружений	39
12.	Техническое описание конструктивных элементов многоквартирного дома и определение физического износа	40-41
13.	Исчисление инвентаризационной стоимости многоквартирного дома, прочих зданий, сооружений и строений	42
14.	Помещения общего пользования в многоквартирном доме	43-44
15.	Крыши многоквартирного дома	45
16.	Ограждающие несущие конструкции	46
17.	Правообладатели	47

**1. ОБЩИЕ АРХИТЕКТУРНО-ПЛАНИРОВОЧНЫЕ И ЭКСПЛУАТАЦИОННЫЕ  
СВЕДЕНИЯ О МНОГОКВАРТИРНОМ ДОМЕ**

Тип объекта капитального строительства: здание

Назначение: жилое, для постоянного проживания

Фактическое использование: по назначению

Год постройки: 2015 Год последнего капитального ремонта: \_\_\_\_\_

Серия, тип проекта: 2013-107-09-АР

Материал стен: Стены-твинблок, монолит

Строительный объем: 22118 куб.м.

Этажность: 12 Этажность подземная: 1 Количество подъездов: 1

Количество квартир: 95 Количество обособленных нежилых помещений: -

Площадь здания: 5671,0 кв.м. В том числе:

общая площадь квартир здания: 4904,2 кв.м., в том числе жилая площадь квартир: 2458,0 кв.м.  
общая площадь обособленных нежилых помещений здания: \_\_\_\_\_ кв.м.

общая площадь всех помещений общего пользования многоквартирного дома: 766,8 кв.м.

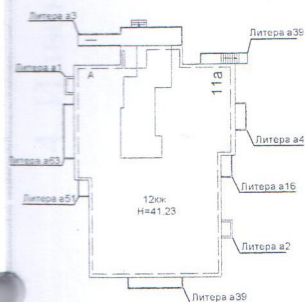
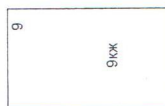
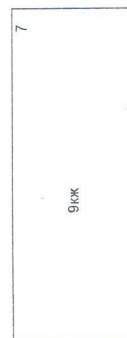
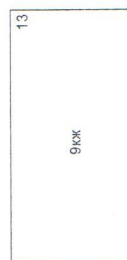
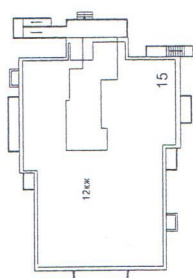
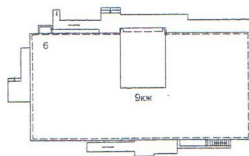
Примечание: Сантехоборудование не установлено, нанесено согласно проекта.

**2. РАСПРЕДЕЛЕНИЕ ПЛОЩАДЕЙ ЖИЛЫХ ПОМЕЩЕНИЙ МНОГОКВАРТИРНОГО  
ДОМА**

№ п/п	Количество жилых помещений			Площадь жилых помещений, кв.м.		
	квартир	комнат		Общая	Жилая	Вспом. использования
1	2	3	4	5	6	7
1.	Однокомнатных	47	47	1862,1	772,4	1089,7
2.	Двухкомнатных	36	36	2142,4	1161,7	980,7
3.	Трехкомнатных	12	12	899,7	523,9	375,8
6.	Всех	95	95	4904,2	2458,0	2446,2
7.	Из них, расположен о:	в частях здания с коридорной системой размещения жилых помещений				
8.		в общежитиях				
9.		в мансардных этажах				
10.		в цокольных этажах				

### 3. Ситуационный план

ул. Гороховая



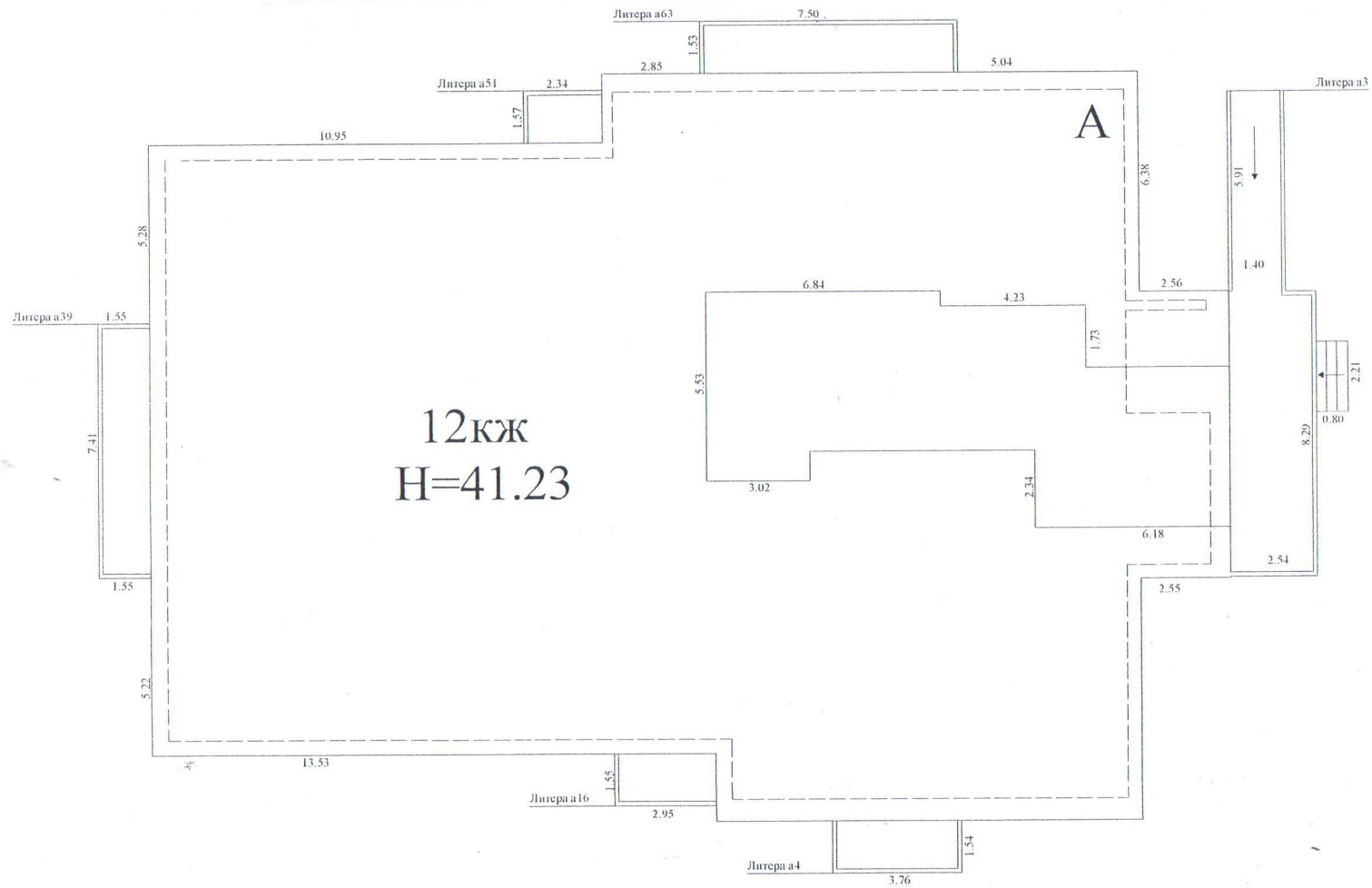
ул. Машиностроителей

ФГУП "Ростехинвентаризация - Федеральное БТИ" Свердловский филиал

Ситуационный план

Должность	Фамилия И.О	Подпись	Дата	Адрес: Свердловская область, г. Верхняя Пышма, ул. Машиностроителей, 11а	Лист	1
Нач.производства	Шувалова С. В.	<i>[Signature]</i>	10.03.2015		Листов	1
Инженер	Кладова Н.А	<i>[Signature]</i>	10.03.2015		Масштаб	1:1000

## 4. Инвентарный план.



ФГУП "Ростехинвентаризация - Федеральное БТИ" Свердловский филиал						
Инвентарный план расположения объекта						
Должность	Фамилия И.О	Подпись	Дата	Адрес: Свердловская область, г. Верхняя Пышма, ул. Машиностроителей, 11а	Лист	1
Нач.производства	Шувалова С. В.	<i>[Signature]</i>	10.03.2015		Листов	14
Бригадир	Грacheва Н.П	<i>[Signature]</i>	10.03.2015		Масштаб	1:200
Инженер	Кладова Н.А	<i>[Signature]</i>	10.03.2015			

**5. ЭКСПЛИКАЦИЯ ПЛОЩАДЕЙ К ИНВЕНТАРНОМУ ПЛАНУ**

Кадастровый номер земельного участка	Реквизиты документа ГЗК		Площадь, кв.м.	
1	2		3	
Площадь земельных участков, всего:				
Площадь территории фактического землепользования, всего:				
В том числе:	застроенная		590,1	
	не застроенная			
	в том числе:	с твердым покрытием	проездов	
			тротуаров	
			прочих элементов	
		оборудованные площадки	детские	
			спортивные	
		грунт		
		под зелеными насаждениями	проездов	
газоны с деревьями				
газоны, цветники,				
плодовые деревья				

**6. ОСНОВНЫЕ ХАРАКТЕРИСТИКИ МНОГОКВАРТИРНОГО ДОМА, ПРОЧИХ ЗДАНИЙ, СООРУЖЕНИЙ И СТРОЕНИЙ**

Литера (номер)	Наименование зданий, сооружений, строений	Наименование и материал основного конструктивного элемента	Основной параметр			Физический износ, %	Инвентаризационная стоимость в базовых ценах 1969г. с учетом физического износа, руб.
			наименование	ед. изм.	значение		
1	2	3	4	5	6	7	8
A	Жилой дом	Стены-твинблок, монолит	Стр. объем	м3	22118	0	702769,34
Всего:							702769,34

Действительная инвентаризационная стоимость многоквартирного дома, прочих зданий, сооружений и строений по состоянию на 1969 г. составляет:

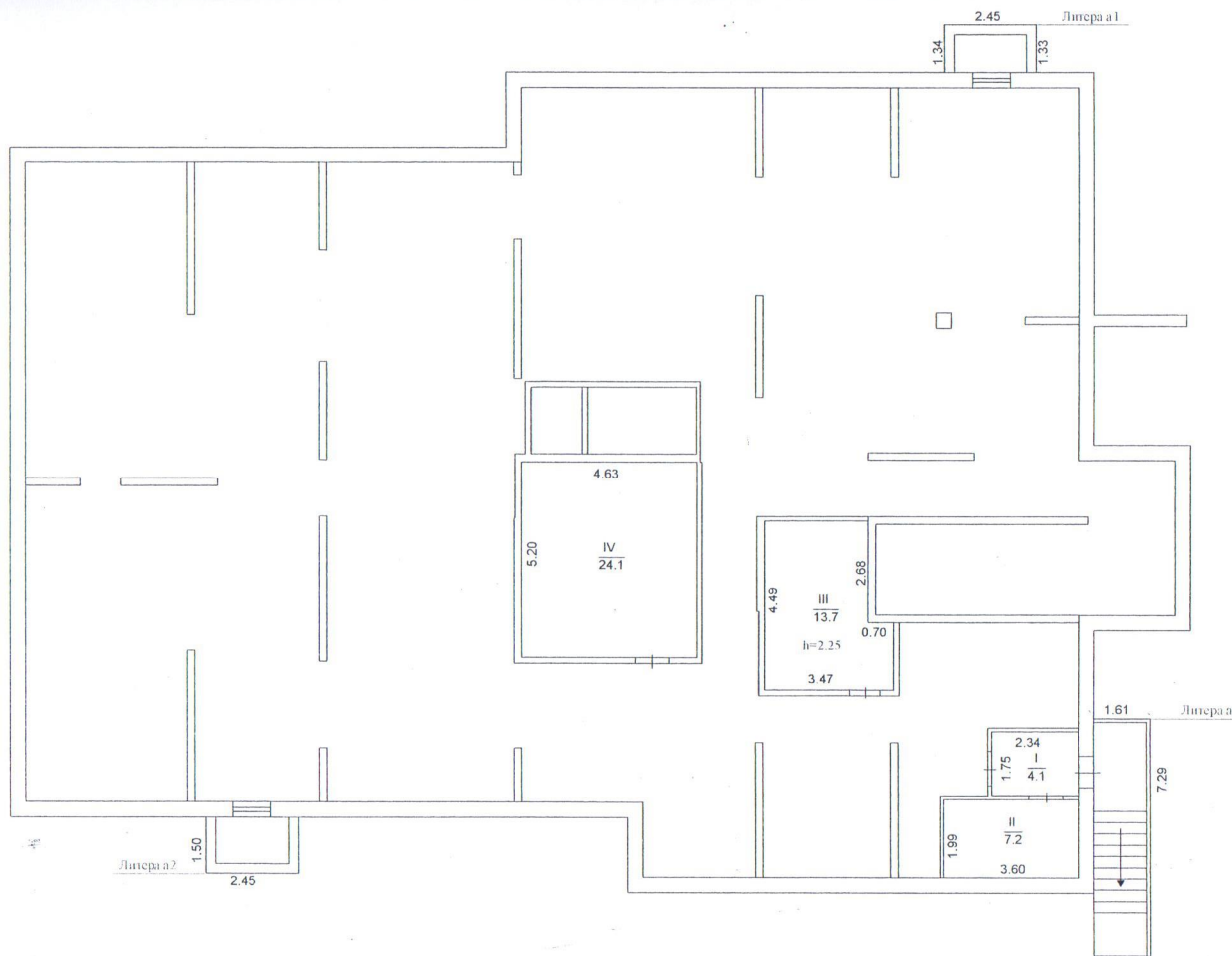
*семьсот две тысячи семьсот шестьдесят девять рублей тридцать четыре копейки*

(сумма прописью)

**7. СВЕДЕНИЯ О РАНЕЕ ПРОИЗВОДИВШИХСЯ ОБСЛЕДОВАНИЯХ МНОГОКВАРТИРНОГО ДОМА,  
ПРОЧИХ ЗДАНИЙ, СООРУЖЕНИЙ И СТРОЕНИЙ**

Литера (номер)	Наименование зданий, сооружений, строений	Дата обследова ния	Иные ранее присвоенные			Прочие сведения
			адрес	инвентарн ый номер	кадастров ый номер	
1	2	3	4	5	6	7

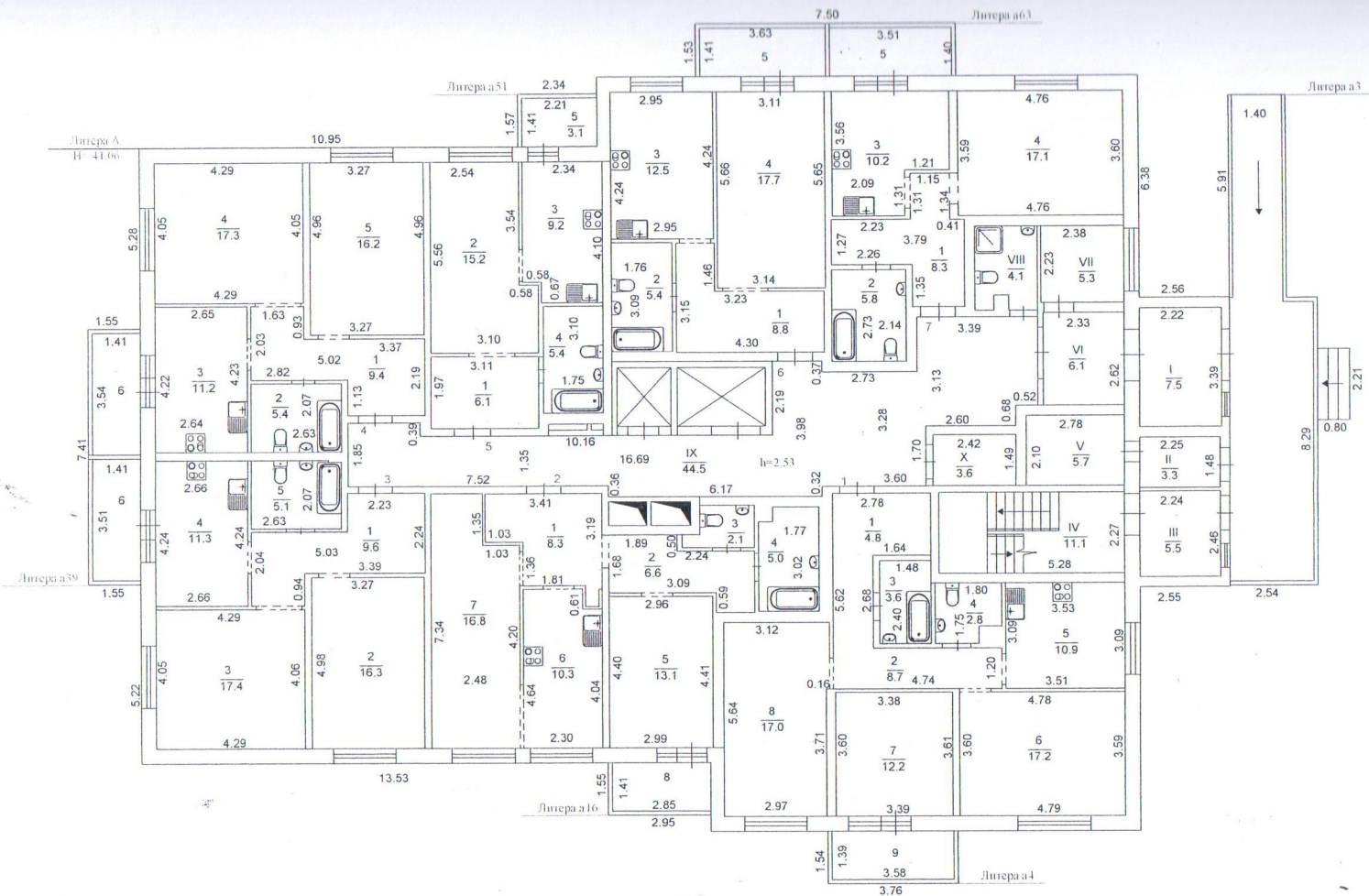
подвал



ФГУП "Ростехинвентаризация - Федеральное БТИ" Свердловский филиал						
Поэтажный план подвала, лит. А						
Должность	Фамилия И.О	Подпись	Дата	Адрес: Свердловская область, г. Верхняя Пышма, ул. Машиностроителей, 11а	Лист	1
Нач.производства	Шувалова С. В.	<i>[Signature]</i>	10.03.2015		Листов	14
Бригадир	Грачева Н.П.	<i>[Signature]</i>	10.03.2015		Масштаб	1:200
Инженер	Кладова Н.А.	<i>[Signature]</i>	10.03.2015			



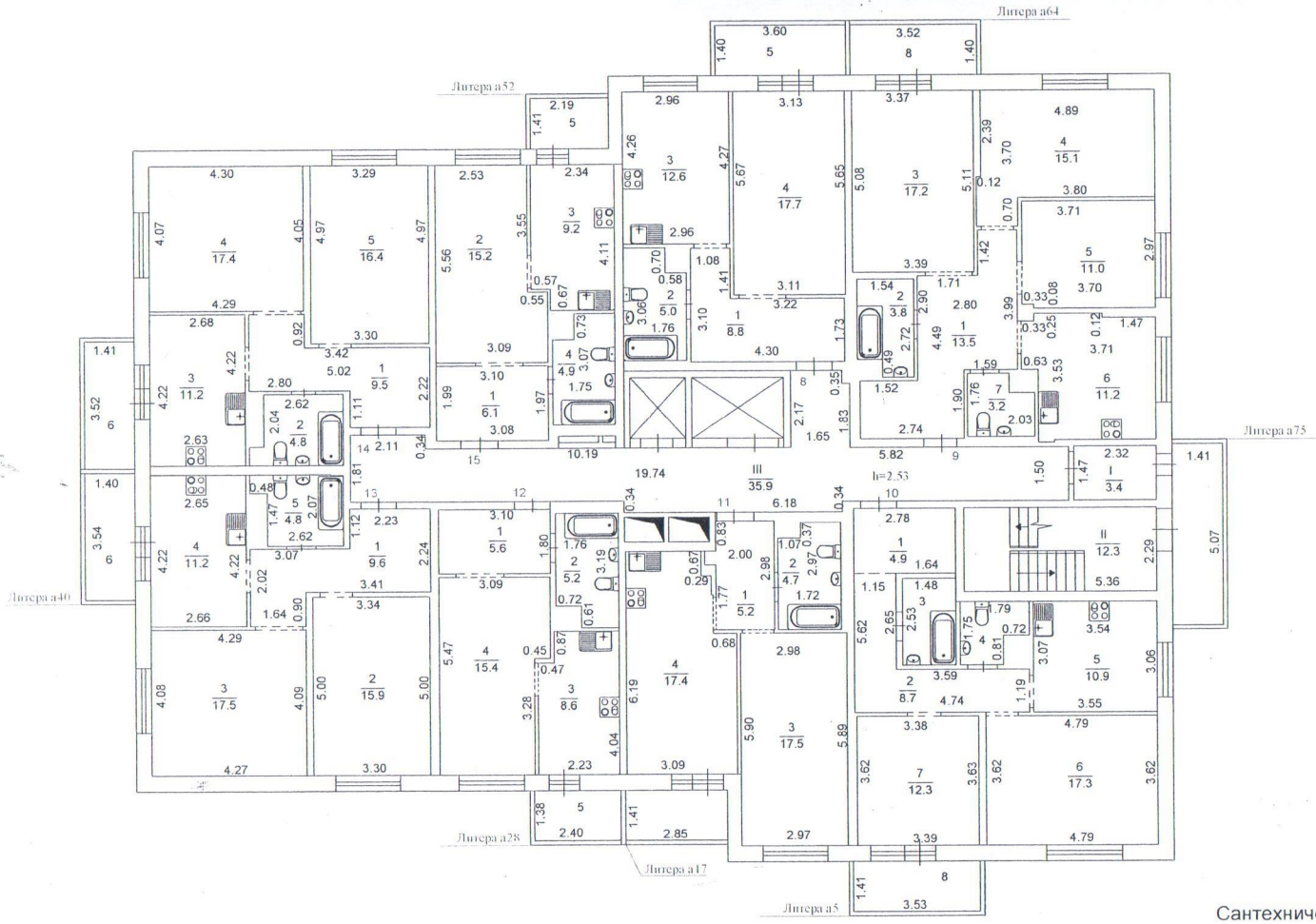
1 этаж



Сантехническое оборудование указано на основании проекта

ФГУП "Ростехинвентаризация - Федеральное БТИ" Свердловский филиал						
Поэтажный план 1 этажа, лит. А						
Должность	Фамилия И.О	Подпись	Дата	Адрес: Свердловская область, г. Верхняя Пышма, ул. Машиностроителей, 11а	Лист	2
Нач.производства	Шувалова С. В.	<i>[Signature]</i>	10.03.2015		Листов	14
Инженер	Кладова Н.А	<i>[Signature]</i>	10.03.2015		Масштаб	1:200

2 этаж

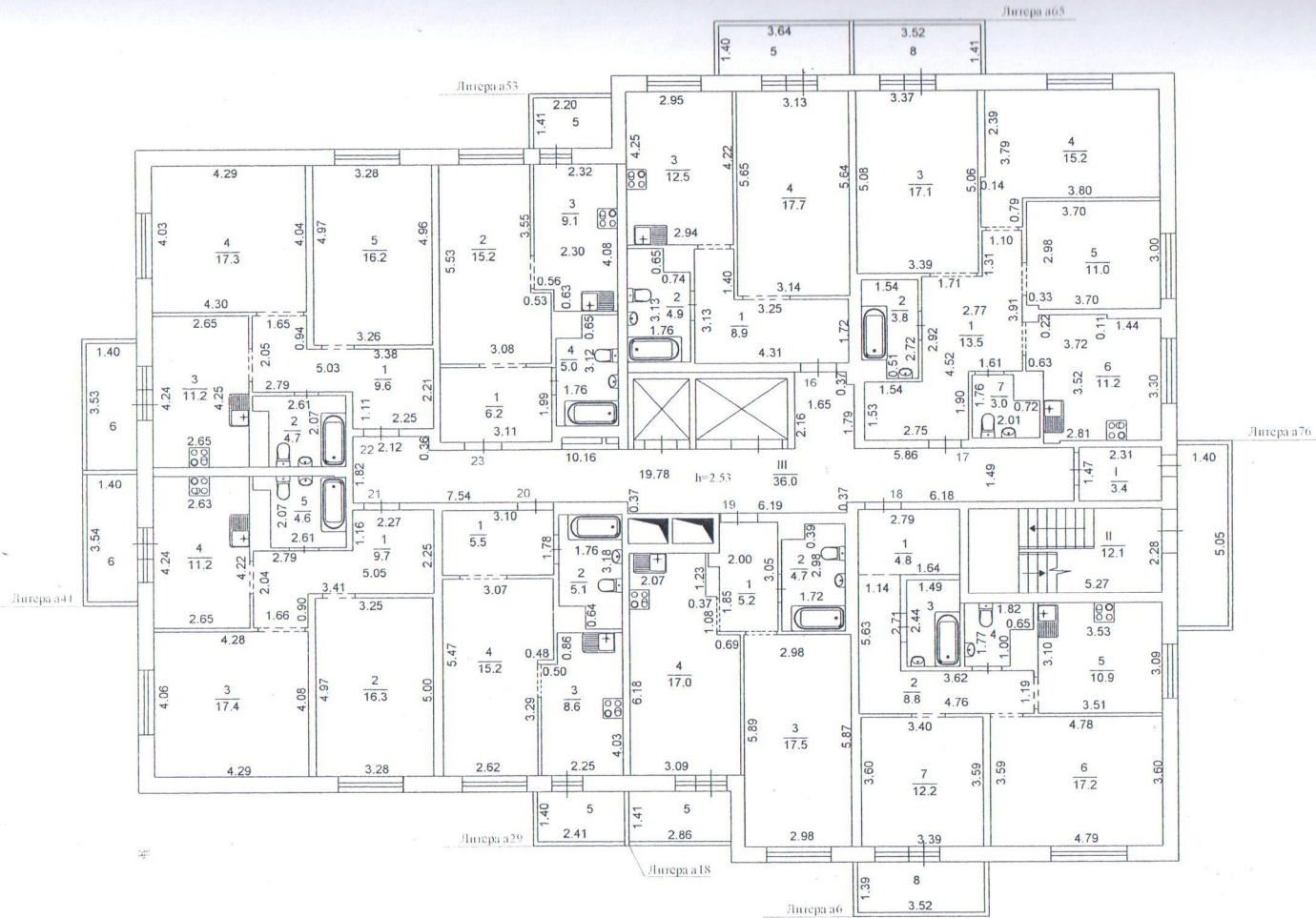


Сантехническое оборудование указано на основании проекта

ФГУП "Ростехинвентаризация - Федеральное БТИ" Свердловский филиал				
Поэтажный план 2 этажа, лит. А				
Должность	Фамилия И.О	Подпись	Дата	Лист 3
Нач.производства	Шувалова С. В.	<i>[Signature]</i>	10.03.2015	Листов 14
Бригадир	Грачева Н.П.	<i>[Signature]</i>	10.03.2015	Масштаб 1:200
Инженер	Кладова Н.А.	<i>[Signature]</i>	10.03.2015	
Адрес: Свердловская область, г. Верхняя Пышма, ул. Машиностроителей, 11а				

# ПОЭТАЖНЫЙ ПЛАН

3 этаж



Сантехническое оборудование указано на основании проекта

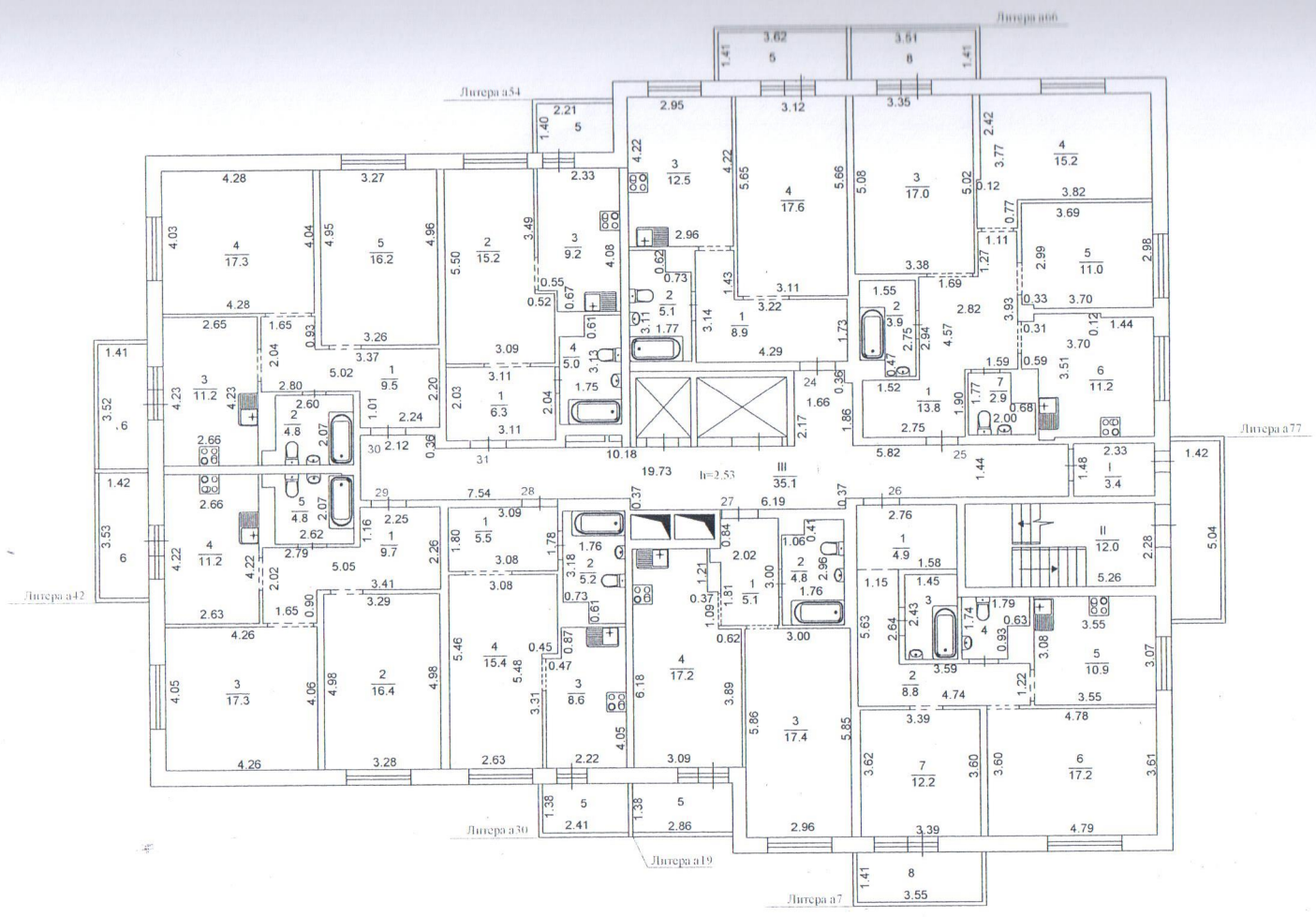
## ФГУП "Ростехинвентаризация - Федеральное БТИ" Свердловский филиал

Поэтажный план 3 этажа, лит. А

Должность	Фамилия И.О.	Подпись	Дата	Адрес: Свердловская область, г. Верхняя Пышма, ул. Машиностроителей, 11а	Лист	4
Нач.производства	Шувалова С. В.	<i>Шувалова</i>	10.03.2015		Листов	14
Бригадир	Грачева Н.П.	<i>Грачева</i>	10.03.2015		Масштаб	1:200
Инженер	Кладова Н.А.	<i>Кладова</i>	10.03.2015			

ПОЭТАЖНЫЙ ПЛАН

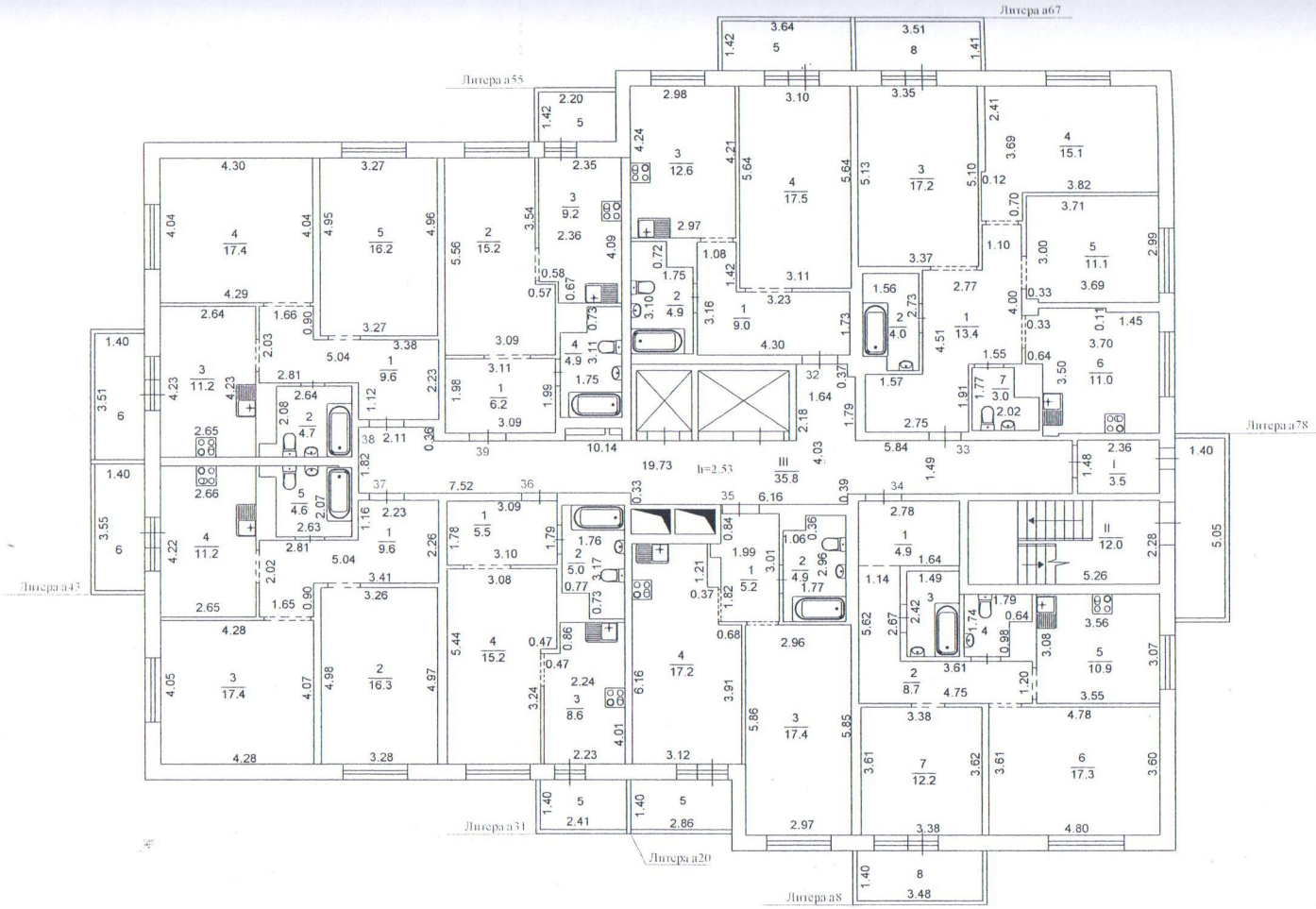
4 этаж



Сантехническое оборудование указано на основании проекта

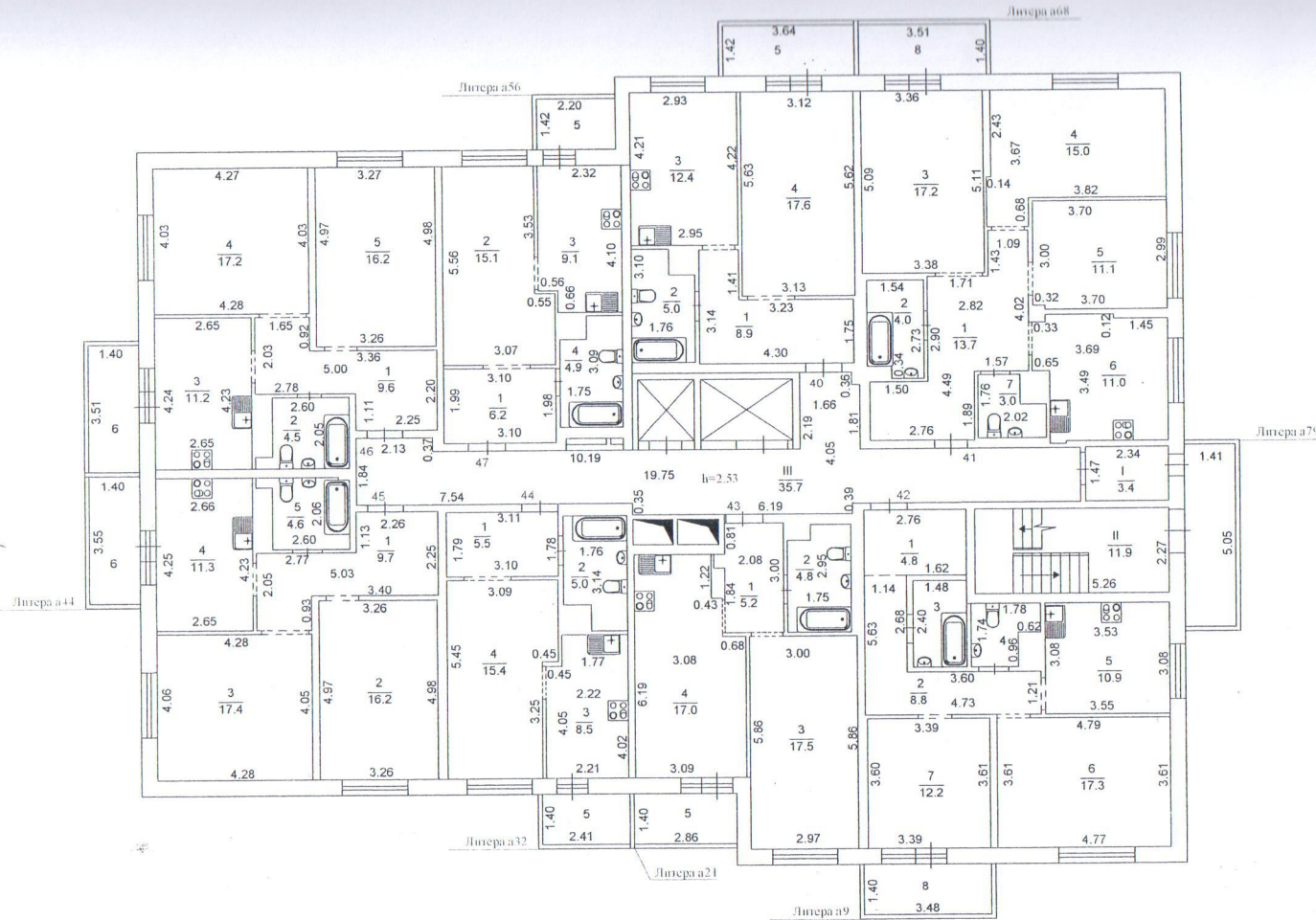
ФГУП "Ростехинвентаризация - Федеральное БТИ" Свердловский филиал						
Поэтажный план 4 этажа, лит. А						
Должность	Фамилия И.О.	Подпись	Дата	Адрес: Свердловская область, г. Верхняя Пышма, ул. Машиностроителей, 11а	Лист	5
Нач.производства	Шувалова С. В.	<i>[Signature]</i>	10.03.2015		Листов	14
Бригадир	Грачева Н.П.	<i>[Signature]</i>	10.03.2015		Масштаб	1:200
Инженер	Кладова Н.А.	<i>[Signature]</i>	10.03.2015			

5 ЭТАЖ



Сантехническое оборудование указано на основании проекта

<b>ФГУП "Ростехинвентаризация - Федеральное БТИ" Свердловский филиал</b>						
Поэтажный план 5 этажа, лит. А						
Должность	Фамилия И.О	Подпись	Дата	Адрес: Свердловская область, г. Верхняя Пышма, ул. Машиностроителей, 11а	Лист	6
Нач.производства	Шувалова С. В.	<i>[Signature]</i>	10.03.2015		Листов	14
Бригадир	Грачева Н.П	<i>[Signature]</i>	10.03.2015		Масштаб	1:200
Инженер	Кладова Н.А	<i>[Signature]</i>	10.03.2015			



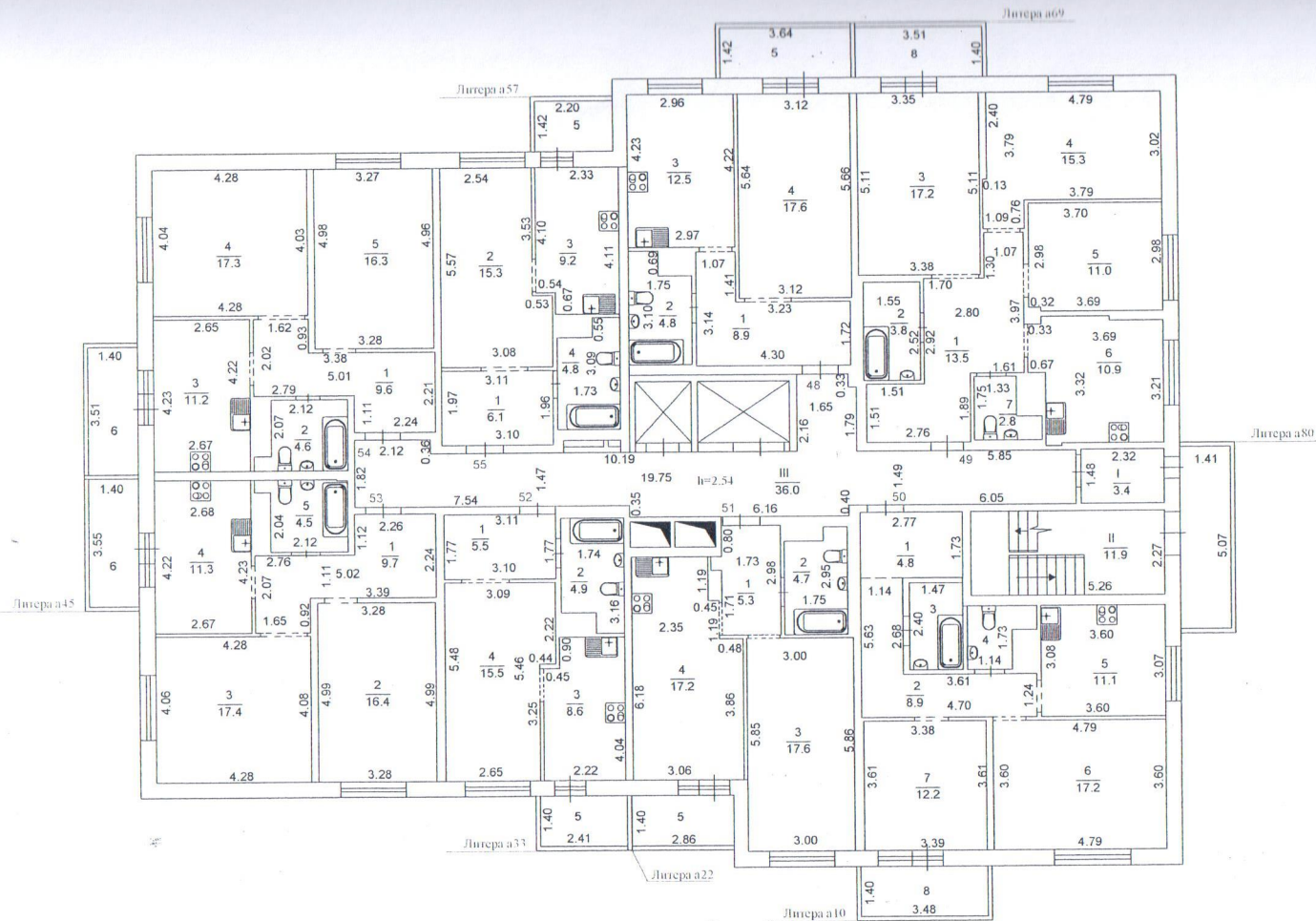
Сантехническое оборудование указано на основании проекта

**ФГУП "Ростехинвентаризация - Федеральное БТИ" Свердловский филиал**

Поэтажный план 6 этажа, лит. А

Должность	Фамилия И.О	Подпись	Дата	Адрес: Свердловская область, г. Верхняя Пышма, ул. Машиностроителей, 11а	Лист	7
Нач.производства	Шувалова С. В.	<i>[Signature]</i>	10.03.2015		Листов	14
Бригадир	Грачева Н.П	<i>[Signature]</i>	10.03.2015		Масштаб	1:200
Инженер	Кладова Н.А	<i>[Signature]</i>	10.03.2015			

7 этаж



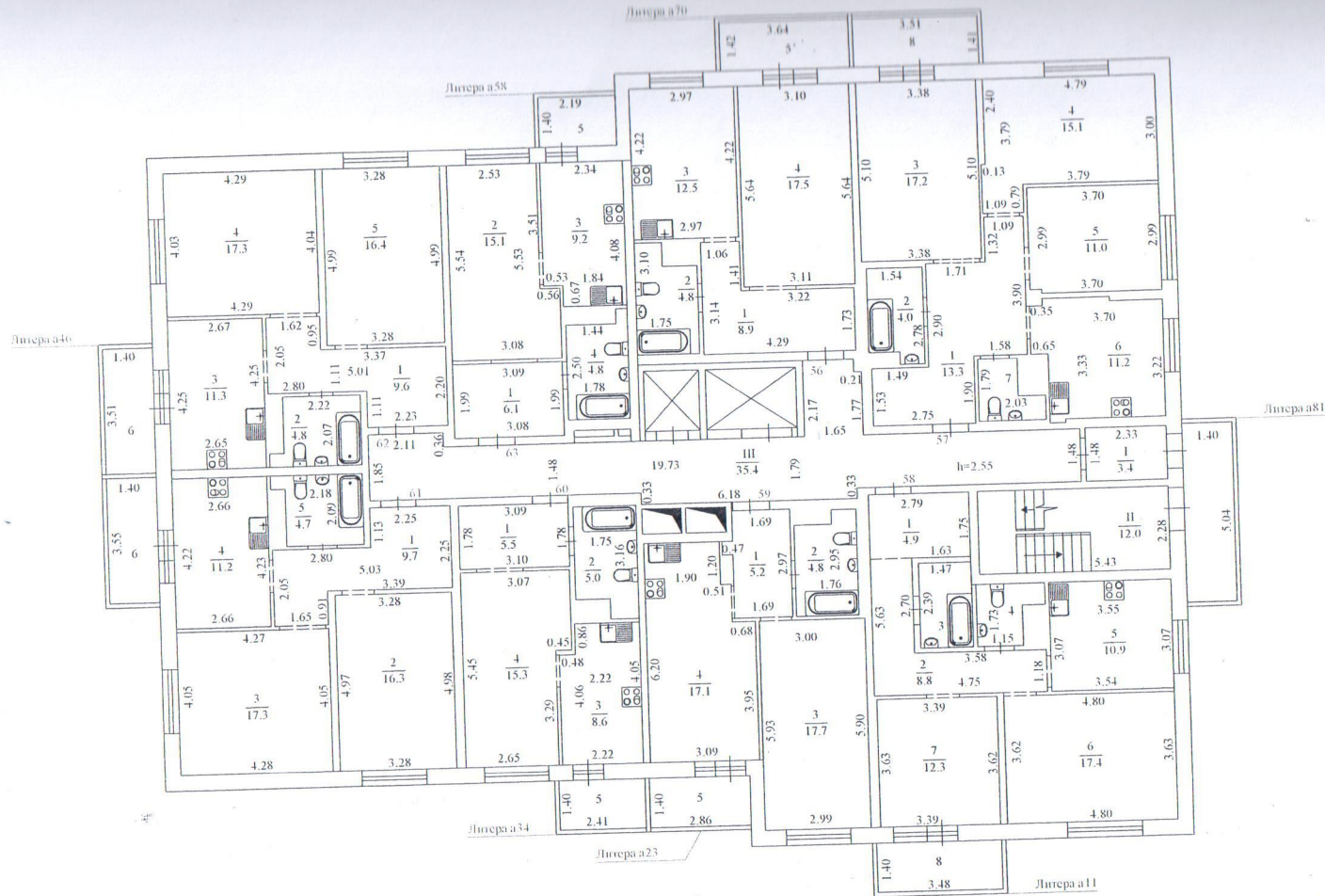
Сантехническое оборудование указано на основании проекта

ФГУП "Ростехинвентаризация - Федеральное БТИ" Свердловский филиал

Поэтажный план 7 этажа, лит. А

Должность	Фамилия И.О	Подпись	Дата	Адрес: Свердловская область, г. Верхняя Пышма, ул. Машиностроителей, 11а	Лист	8
Нач.производства	Шувалова С. В.	<i>[Signature]</i>	10.03.2015		Листов	14
Бригадир	Грачева Н.П.	<i>[Signature]</i>	10.03.2015		Масштаб	1:200
Инженер	Кладова Н.А.	<i>[Signature]</i>	10.03.2015			

8 этаж



Сантехническое оборудование указано на основании проекта

ФГУП "Ростехинвентаризация - Федеральное БТИ" Свердловский филиал

Позтажный план 8 этажа, лит. А

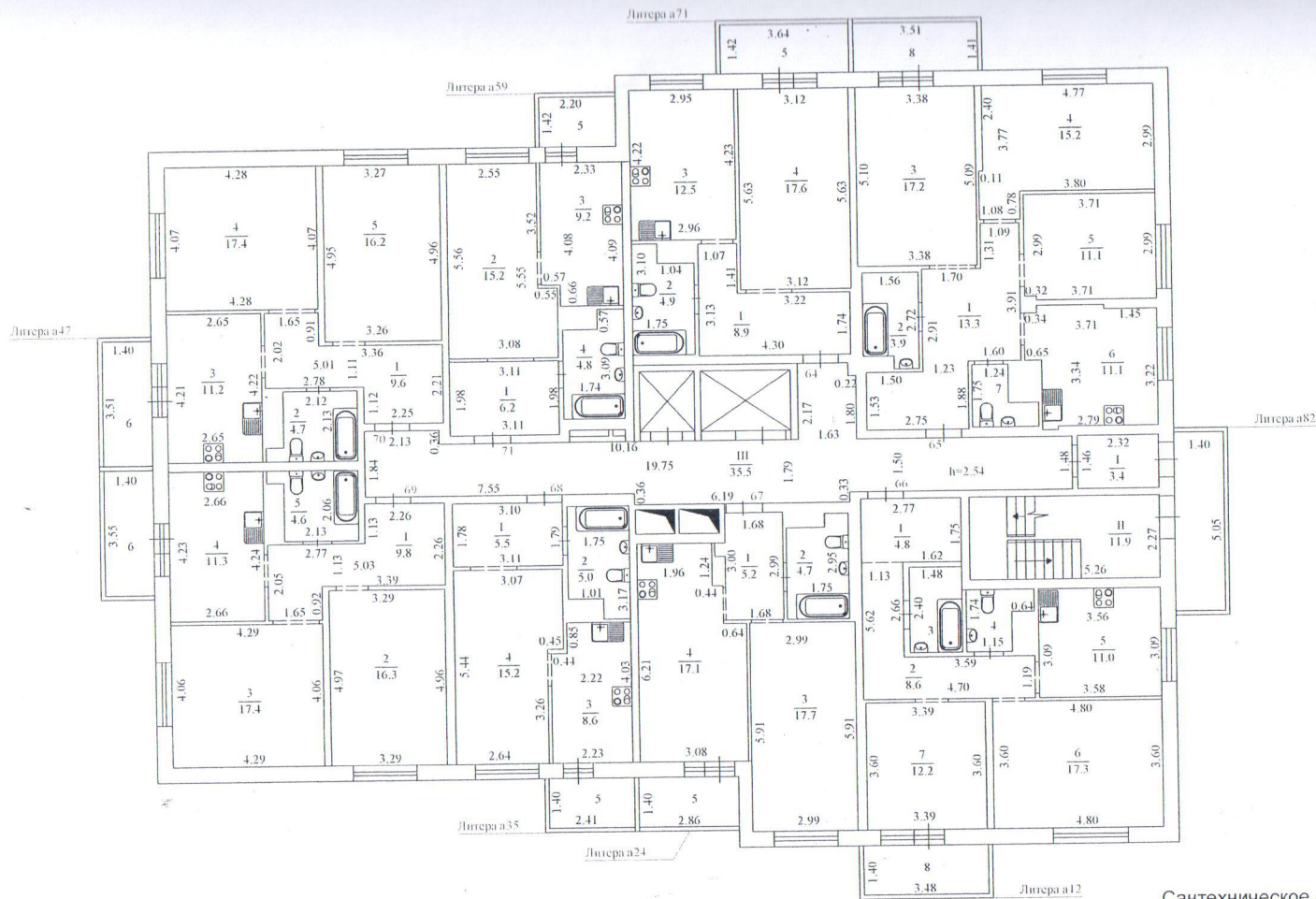
Должность	Фамилия И.О	Подпись	Дата
Нач.производства	Шувалова С. В.	<i>[Signature]</i>	10.03.2015
Бригадир	Грачева Н.П.	<i>[Signature]</i>	10.03.2015
Инженер	Кладова Н.А.	<i>[Signature]</i>	10.03.2015

Адрес: Свердловская область,  
г. Верхняя Пышма, ул. Машиностроителей, 11а

Лист	8
Листов	14
Масштаб	1:200



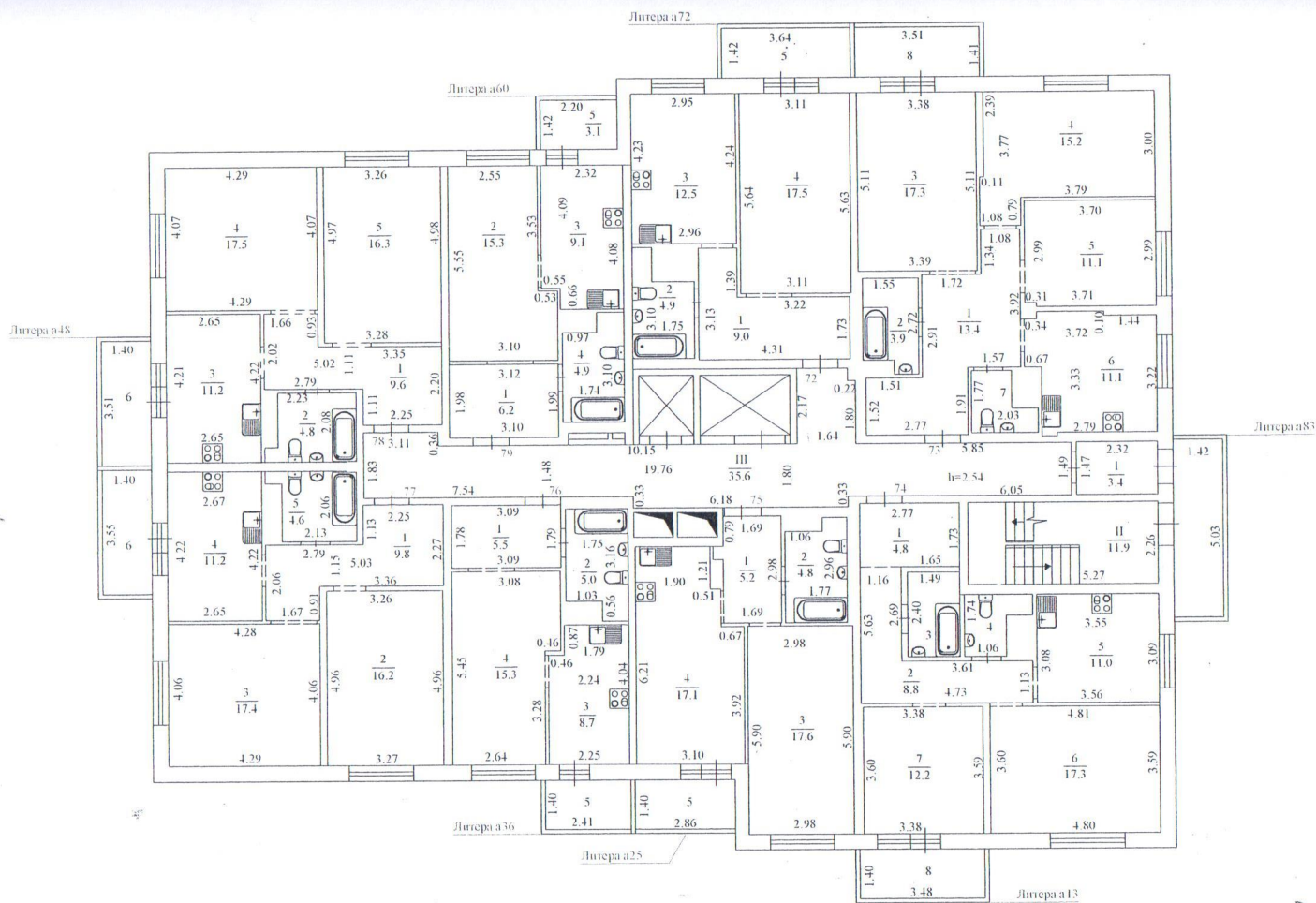
9 ЭТАЖ



Сантехническое оборудование указано на основании проекта

ФГУП "Ростехинвентаризация - Федеральное БТИ" Свердловский филиал						
Позэтажный план 9 этажа, лит. А						
Должность	Фамилия И.О	Подпись	Дата	Адрес: Свердловская область, г. Верхняя Пышма, ул. Машиностроителей, 11а	Лист	8
Нач.производства	Шувалова С. В.	<i>Шувалова</i>	10.03.2015		Листов	14
Бригадир	Грачева Н.П	<i>Грачева</i>	10.03.2015		Масштаб	1:200
Инженер	Кладова Н.А	<i>Кладова</i>	10.03.2015			

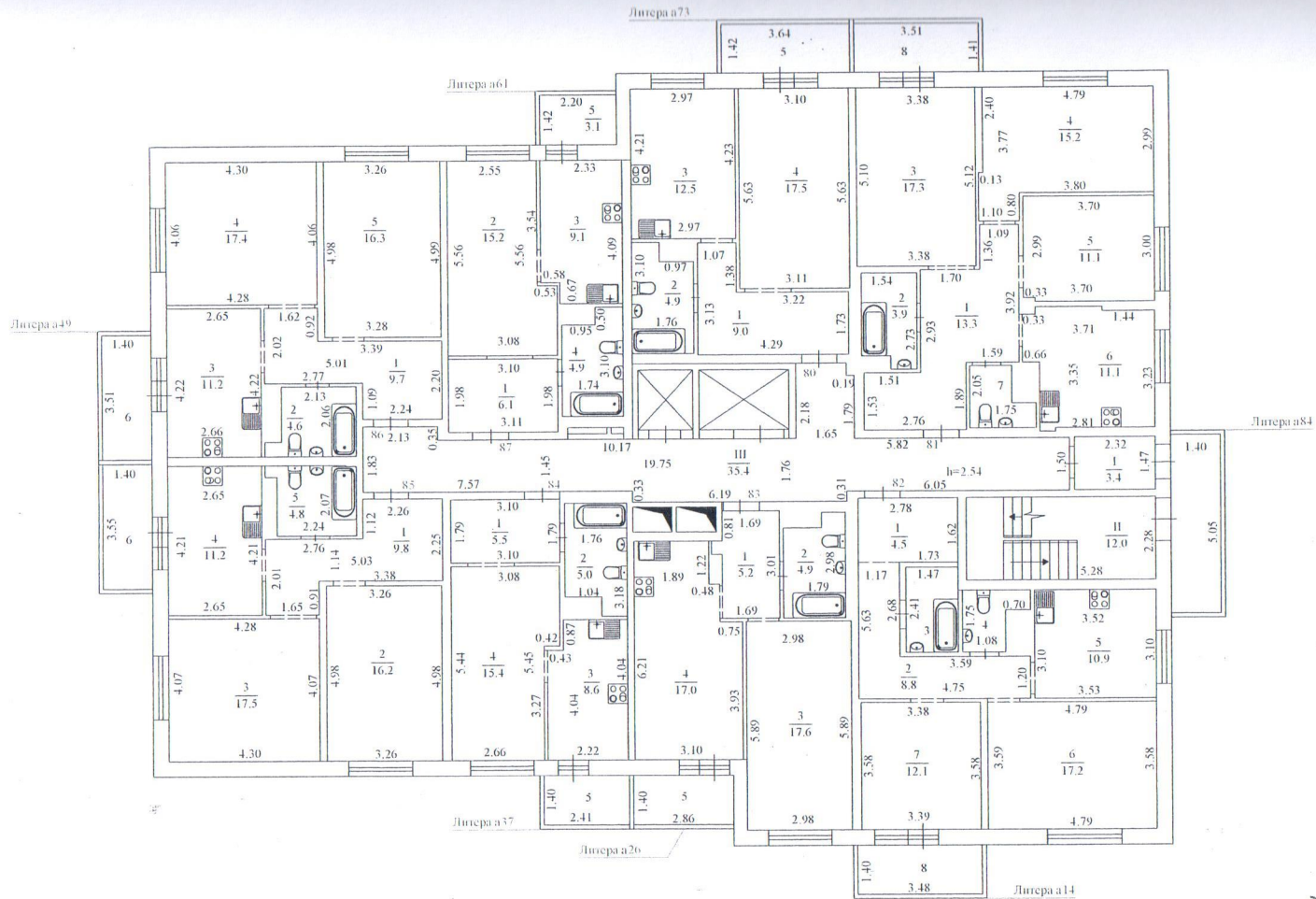
10 ЭТАЖ



Сантехническое оборудование указано на основании проекта

ФГУП "Ростехинвентаризация - Федеральное БТИ" Свердловский филиал						
Позэтажный план 10 этажа, лит. А						
Должность	Фамилия И.О	Подпись	Дата	Адрес: Свердловская область, г. Верхняя Пышма, ул. Машиностроителей, 11а	Лист	8
Нач.производства	Шувалова С. В.	<i>[Signature]</i>	10.03.2015		Листов	14
Бригадир	Грачева Н.П.	<i>[Signature]</i>	10.03.2015		Масштаб	1:200
Инженер	Кладова Н.А.	<i>[Signature]</i>	10.03.2015			

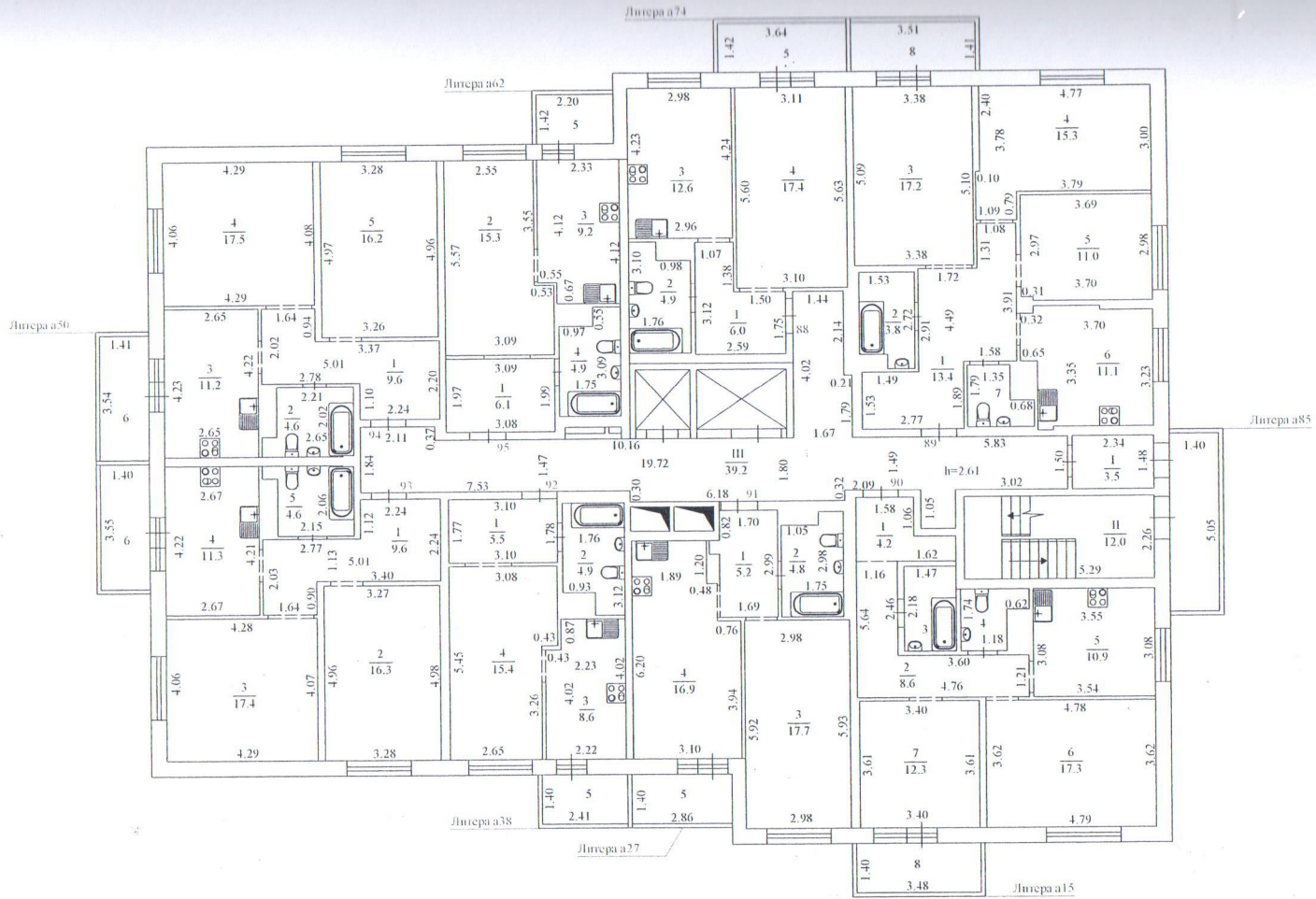
11 ЭТАЖ



Сантехническое оборудование указано на основании проекта

ФГУП "Ростехинвентаризация - Федеральное БТИ" Свердловский филиал					
Позэтажный план 11 этажа, лит. А					
Должность	Фамилия И.О	Подпись	Дата	Адрес: Свердловская область, г. Верхняя Пышма, ул. Машиностроителей, 11а	Лист
Нач.производства	Шувалова С.В.	<i>[Подпись]</i>	10.03.2015		Листов
Бригадир	Грачева Н.П.	<i>[Подпись]</i>	10.03.2015		Масштаб
Инженер	Кладова Н.А.	<i>[Подпись]</i>	10.03.2015		1:200

12 этаж



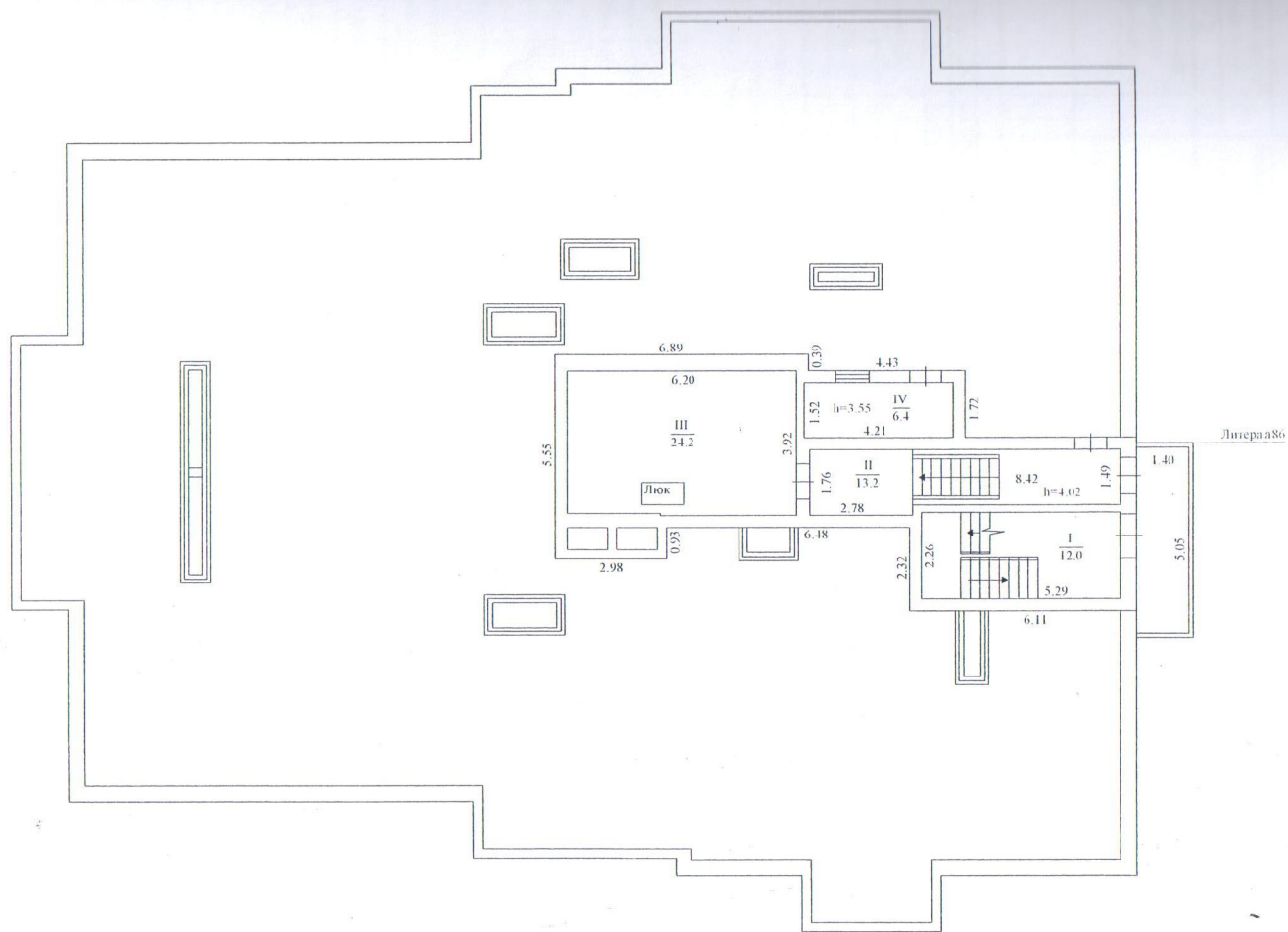
Сантехническое оборудование указано на основании проекта

ФГУП "Ростехинвентаризация - Федеральное БТИ" Свердловский филиал

Поэтажный план 12 этажа, лит. А

Должность	Фамилия И.О	Подпись	Дата	Адрес: Свердловская область, г. Верхняя Пышма, ул. Машиностроителей, 11а	Лист	8
Нач.производства	Шувалова С. В.	<i>[Signature]</i>	10.03.2015		Листов	14
Бригадир	Грacheва Н.П.	<i>[Signature]</i>	10.03.2015		Масштаб	1:200
Инженер	Кладова Н.А.	<i>[Signature]</i>	10.03.2015			

выход на кровлю



ФГУП "Ростехинвентаризация - Федеральное БТИ" Свердловский филиал					
Поэтажный план выхода на кровлю, лит. А					
Должность	Фамилия И.О	Подпись	Дата	Адрес: Свердловская область, г. Верхняя Пышма, ул. Машиностроителей, 11а	Лист
Нач.производства	Шувалова С. В.	<i>[Signature]</i>	10.03.2015		Листов
Бригадир	Грачева Н.П	<i>[Signature]</i>	10.03.2015		Масштаб
Инженер	Кладова Н.А	<i>[Signature]</i>	10.03.2015		8 14 1:200

## 9. Экспликация площадей к поэтажному плану

Этаж	Наименование/назначение				формула подсчета площади по внутреннему обмеру	Высота помещений, м	Площадь, кв.м.						
	Наименование/назначение	№	комнаты или иного отдельного помещения				квартир					площадь помещений общего пользования	всех помещений, в т.ч. лоджии с к=0,5; балконы с к=0,3
							жилая	помещений вспомогательного использования	общая	балконов, лоджий, веранд и террас			
2	3	4	5	6	7	8	9	10	11	13	14		
	Помещения общего пользования		Тамбур	I							4,1	4,1	
			Помещение ввода	II							7,2	7,2	
			Хозяйственно-питьевая насосная	III		2,25					13,7	13,7	
			ИТП	IV							24,1	24,1	
<b>Итого по помещениям общего пользования:</b>											<b>49,1</b>	<b>49,1</b>	
<b>Итого по подвалу:</b>											<b>49,1</b>	<b>49,1</b>	
A I эт	Квартира	1	Прихожая	1		2,53		4,8	4,8			4,8	
			Коридор	2				8,7	8,7			8,7	
			Ванная комната	3				3,6	3,6			3,6	
			Санузел	4				2,8	2,8			2,8	
			Кухня	5				10,9	10,9			10,9	
			Жилая комната	6				17,2	17,2			17,2	
			Жилая комната	7				12,2	12,2			12,2	
			Жилая комната	8				17,0	17,0			17,0	
			Балкон	9						5,0		1,5	
<b>Итого по квартире №1</b>						<b>46,4</b>	<b>30,8</b>	<b>77,2</b>	<b>5,0</b>			<b>78,7</b>	
A I эт	Квартира	2	Прихожая	1		2,53		8,3	8,3			8,3	
			Коридор	2				6,6	6,6			6,6	
			Санузел	3				2,1	2,1			2,1	
			Ванная комната	4				5,0	5,0			5,0	
			Жилая комната	5			13,1		13,1			13,1	
			Кухня	6				10,3	10,3			10,3	
			Жилая комната	7			16,8		16,8			16,8	
			Лоджия	8						4,0		2,0	
<b>Итого по квартире №2</b>						<b>29,9</b>	<b>32,3</b>	<b>62,2</b>	<b>4,0</b>			<b>64,2</b>	
A I эт	Квартира	3	Прихожая	1		2,53		9,6	9,6			9,6	
			Жилая комната	2			16,3		16,3			16,3	
			Жилая комната	3			17,4		17,4			17,4	
			Кухня	4				11,3	11,3			11,3	
			Санузел	5				5,1	5,1			5,1	
			Балкон	6						4,9		1,5	
<b>Итого по квартире №3</b>						<b>33,7</b>	<b>26,0</b>	<b>59,7</b>	<b>4,9</b>			<b>61,2</b>	
A I эт	Квартира	4	Прихожая	1		2,53		9,4	9,4			9,4	
			Санузел	2				5,4	5,4			5,4	
			Кухня	3				11,2	11,2			11,2	
			Жилая комната	4			17,4		17,4			17,4	
			Жилая комната	5			16,2		16,2			16,2	
			Балкон	6						5,0		1,5	
<b>Итого по квартире №4</b>						<b>33,6</b>	<b>26,0</b>	<b>59,6</b>	<b>5,0</b>			<b>61,1</b>	
A I эт	Квартира	5	Прихожая	1		2,53		6,1	6,1			6,1	
			Жилая комната	2			15,2		15,2			15,2	
			Кухня	3				9,2	9,2			9,2	
			Санузел	4				5,4	5,4			5,4	
			Лоджия	5						3,1		1,6	
<b>Итого по квартире №5</b>						<b>15,2</b>	<b>20,7</b>	<b>35,9</b>	<b>3,1</b>			<b>37,5</b>	
A I эт	Квартира	6	Прихожая	1		2,53		8,8	8,8			8,8	
			Санузел	2				5,4	5,4			5,4	
			Кухня	3				12,5	12,5			12,5	

9. Экспликация площадей к поэтажному плану

Этаж	Наименование/назначение				формула подсчета площади по внутреннему обмеру	Высота помещений, м	Площадь, кв. м.						
	квартиры, обособленного нежилого помещения, совокупности смежных помещений общего пользования		комнаты или иного отдельного помещения				квартир				помещений общего пользования	всех помещений, в т.ч. лоджий с $k=0,5$ ; балконы с $k=0,3$	
	Наименование/назначение	№	Наименование/назначение	№			жилая	помещений вспомогательного использования	общая	балконов, лоджий, веранд и террас			
1	2	3	4	5	6	7	8	9	10	11	13	14	
			Жилая комната	4			17,7		17,7				17,7
			Балкон	5						5,1			1,5
			<b>Итого по квартире №6</b>				<b>17,7</b>	<b>26,7</b>	<b>44,4</b>	<b>5,1</b>			<b>45,9</b>
A II эт	Квартира	7	Прихожая	1		2,53		8,3	8,3				8,3
			Санузел	2				5,8	5,8				5,8
			Кухня	3				10,2	10,2				10,2
			Жилая комната	4			17,1		17,1				17,1
			Балкон	5						4,9			1,5
			<b>Итого по квартире №7</b>				<b>17,1</b>	<b>24,3</b>	<b>41,4</b>	<b>4,9</b>			<b>42,9</b>
A I эт	Помещения общего пользования		Тамбур	I							7,5		7,5
			Тамбур	II							3,3		3,3
			Тамбур	III							5,5		5,5
			Лестничная клетка	IV							11,1		11,1
			Электрощитовая	V							5,7		5,7
			Тамбур	VI							6,1		6,1
			Пост охраны	VII							5,3		5,3
			МОП и санузел	VIII							4,1		4,1
			Коридор	IX							44,5		44,5
			Мини АТС	X							3,6		3,6
			<b>Итого по помещениям общего пользования</b>								<b>96,7</b>		<b>96,7</b>
			<b>Итого по 1 этажу</b>				<b>193,6</b>	<b>186,8</b>	<b>380,4</b>	<b>32,0</b>	<b>96,7</b>		<b>488,2</b>
A I эт	Квартира	8	Прихожая	1		2,53		8,8	8,8				8,8
			Санузел	2				5,0	5,0				5,0
			Кухня	3				12,6	12,6				12,6
			Жилая комната	4			17,7		17,7				17,7
			Балкон	5						5,0			1,5
			<b>Итого по квартире №8</b>				<b>17,7</b>	<b>26,4</b>	<b>44,1</b>	<b>5,0</b>			<b>45,6</b>
A II эт	Квартира	9	Прихожая	1		2,53		13,5	13,5				13,5
			Санузел	2				3,8	3,8				3,8
			Жилая комната	3			17,2		17,2				17,2
			Жилая комната	4			15,1		15,1				15,1
			Жилая комната	5			11,0		11,0				11,0
			Кухня	6				11,2	11,2				11,2
			Санузел	7				3,2	3,2				3,2
			Балкон	8						4,9			1,5
			<b>Итого по квартире №9</b>				<b>43,3</b>	<b>31,7</b>	<b>75,0</b>	<b>4,9</b>			<b>76,5</b>
A I эт	Квартира	10	Прихожая	1		2,53		4,9	4,9				4,9
			Коридор	2				8,7	8,7				8,7
			Ванная комната	3				3,7	3,7				3,7
			Санузел	4				2,5	2,5				2,5
			Кухня	5				10,9	10,9				10,9
			Жилая комната	6			17,3		17,3				17,3
			Жилая комната	7			12,3		12,3				12,3
			Балкон	8						5,0			1,5
			<b>Итого по квартире №10</b>				<b>29,6</b>	<b>30,7</b>	<b>60,3</b>	<b>5,0</b>			<b>61,8</b>
A II эт	Квартира	11	Прихожая	1		2,53		5,2	5,2				5,2
			Санузел	2				4,7	4,7				4,7
			Жилая комната	3			17,5		17,5				17,5

## 9. Экспликация площадей к поэтажному плану

Этаж	Наименование/назначение				формула подсчета площади по внутреннему обмеру	Высота помещений, м	Площадь, кв. м.					
	квартиры, обособленного нежилого помещения, совокупности смежных помещений общего пользования		комнаты или иного отдельного помещения				квартир				помещений общего пользования	всех помещений, в т.ч. лоджи с к=0,5; балконы с к=0,3
	Наименование/назначение	№	Наименование/назначение	№			жилая	помещений вспомогательного использования	общая	балконов, лоджий, веранд и террас		
2	3	4	5	6	7	8	9	10	11	13	14	
			Кухня	4			17,4	17,4				17,4
			Лоджия	5						4,0		2,0
<b>Итого по квартире №11</b>												
							17,5	27,3	44,8	4,0		46,8
4	Квартира	12	Прихожая	1		2,53		5,6	5,6			5,6
			Санузел	2				5,2	5,2			5,2
			Кухня	3				8,6	8,6			8,6
			Жилая комната	4			15,4		15,4			15,4
			Балкон	5						3,3		1,0
<b>Итого по квартире №12</b>												
							15,4	19,4	34,8	3,3		35,8
4	Квартира	13	Прихожая	1		2,53		9,6	9,6			9,6
			Жилая комната	2			15,9		15,9			15,9
			Жилая комната	3			17,5		17,5			17,5
			Кухня	4				11,2	11,2			11,2
			Санузел	5				4,8	4,8			4,8
			Балкон	6						5,0		1,5
<b>Итого по квартире №13</b>												
							33,4	25,6	59,0	5,0		60,5
4	Квартира	14	Прихожая	1		2,53		9,5	9,5			9,5
			Санузел	2				4,8	4,8			4,8
			Кухня	3				11,2	11,2			11,2
			Жилая комната	4			17,4		17,4			17,4
			Жилая комната	5			16,4		16,4			16,4
			Балкон	6						5,0		1,5
<b>Итого по квартире №14</b>												
							33,8	25,5	59,3	5,0		60,8
4	Квартира	15	Прихожая	1		2,53		6,1	6,1			6,1
			Жилая комната	2			15,2		15,2			15,2
			Кухня	3				9,2	9,2			9,2
			Санузел	4				4,9	4,9			4,9
			Лоджия	5						3,1		1,6
<b>Итого по квартире №15</b>												
							15,2	20,2	35,4	3,1		37,0
4	Помещения общего пользования		Тамбур	I							3,4	3,4
			Лестничная клетка	II							12,3	12,3
			Коридор	III							35,9	35,9
<b>Итого по помещениям общего пользования</b>												
											51,6	51,6
<b>Итого по 2 этажу</b>												
							205,9	206,8	412,7	35,3	51,6	476,4
4	Квартира	16	Прихожая	1		2,53		8,9	8,9			8,9
			Санузел	2				4,9	4,9			4,9
			Кухня	3				12,5	12,5			12,5
			Жилая комната	4			17,7		17,7			17,7
			Балкон	5						5,1		1,5
<b>Итого по квартире №16</b>												
							17,7	26,3	44,0	5,1		45,5
4	Квартира	17	Прихожая	1		2,53		13,5	13,5			13,5
			Санузел	2				3,8	3,8			3,8
			Жилая комната	3			17,1		17,1			17,1
			Жилая комната	4			15,2		15,2			15,2
			Жилая комната	5			11,0		11,0			11,0
			Кухня	6				11,2	11,2			11,2
			Санузел	7				3,0	3,0			3,0



## 9. Экспликация площадей к поэтажному плану

Этаж	Наименование/назначение				Формула подсчета площади по внутреннему обмеру	Высота помещений, м	Площадь, кв. м.						
	квартиры, обособленного помещения, совокупности смежных помещений общего пользования	комнаты или иного отдельного помещения					квартир				помещений общего пользования	всех помещений, в т.ч. лоджии с $k \leq 0,5$ ; балконы с $k \leq 0,3$	
		Наименование/назначение	№	Наименование/назначение			№	жилая	помещений вспомогательного использования	общая			балконов, лоджий, веранд и террас
1	2	3	4	5	6	7	8	9	10	11	13	14	
			Балкон	8						5,0		1,5	
Итого по квартире №17								43,3	31,5	74,8	5,0		76,3
A III эт	Квартира	18	Прихожая	1		2,53		4,8	4,8			4,8	
			Коридор	2				8,8	8,8			8,8	
			Ванная комната	3				3,6	3,6			3,6	
			Санузел	4				2,6	2,6			2,6	
			Кухня	5				10,9	10,9			10,9	
			Жилая комната	6			17,2		17,2			17,2	
			Жилая комната	7			12,2		12,2			12,2	
			Балкон	8						5,0		1,5	
Итого по квартире №18								29,4	30,7	60,1	5,0		61,6
A III эт	Квартира	19	Прихожая	1		2,53		5,2	5,2			5,2	
			Санузел	2				4,7	4,7			4,7	
			Жилая комната	3			17,5		17,5			17,5	
			Кухня	4				17,0	17,0			17,0	
			Лоджия	5						4,0		2,0	
Итого по квартире №19								17,5	26,9	44,4	4,0		46,4
A III эт	Квартира	20	Прихожая	1		2,53		5,5	5,5			5,5	
			Санузел	2				5,1	5,1			5,1	
			Кухня	3				8,6	8,6			8,6	
			Жилая комната	4			15,2		15,2			15,2	
			Балкон	5						3,4		1,0	
Итого по квартире №20								15,2	19,2	34,4	3,4		35,4
A III эт	Квартира	21	Прихожая	1		2,53		9,7	9,7			9,7	
			Жилая комната	2			16,3		16,3			16,3	
			Жилая комната	3			17,4		17,4			17,4	
			Кухня	4				11,2	11,2			11,2	
			Санузел	5				4,6	4,6			4,6	
			Балкон	6						5,0		1,5	
Итого по квартире №21								33,7	25,5	59,2	5,0		60,7
A III эт	Квартира	22	Прихожая	1		2,53		9,6	9,6			9,6	
			Санузел	2				4,7	4,7			4,7	
			Кухня	3				11,2	11,2			11,2	
			Жилая комната	4			17,3		17,3			17,3	
			Жилая комната	5			16,2		16,2			16,2	
			Балкон	6						5,0		1,5	
Итого по квартире №22								33,5	25,5	59,0	5,0		60,5
A III эт	Квартира	23	Прихожая	1		2,53		6,2	6,2			6,2	
			Жилая комната	2			15,2		15,2			15,2	
			Кухня	3				9,1	9,1			9,1	
			Санузел	4				5,0	5,0			5,0	
			Лоджия	5						3,1		1,6	
Итого по квартире №23								15,2	20,3	35,5	3,1		37,1
A III эт	Помещения общего пользования		Тамбур	I							3,4	3,4	
			Лестничная клетка	II							12,1	12,1	
			Коридор	III							36,0	36,0	
Итого по помещениям общего пользования												51,5	51,5
Итого по 3 этажу								205,5	205,9	411,4	35,6	51,5	475,0
A IV эт	Квартира	24	Прихожая	1		2,53		8,9	8,9			8,9	
			Санузел	2				5,1	5,1			5,1	

## 9. Экспликация площадей к поэтажному плану

Этаж	Наименование/назначение				формула подсчета площади по внутреннему обмеру	Высота помещений, м	Площадь, кв.м.					
	квартиры, обособленного нежилого помещения, совокупности смежных помещений общего пользования		комнаты или иного отдельного помещения				квартир				помещений общего пользования	всех помещений, в т.ч. лоджии с к=0,5; балконы с к=0,3
	Наименование/назначение	№	Наименование/назначение	№			жилая	помещений вспомогательного использования	общая	балконов, лоджий, веранд и террас		
2	3	4	5	6	7	8	9	10	11	13	14	
			Кухня	3				12,5	12,5			12,5
			Жилая комната	4			17,6		17,6			17,6
			Балкон	5						5,1		1,5
<b>Итого по квартире №24</b>							<b>17,6</b>	<b>26,5</b>	<b>44,1</b>	<b>5,1</b>		<b>45,6</b>
A IV эт	Квартира	25	Прихожая	1		2,53		13,8	13,8			13,8
			Санузел	2				3,9	3,9			3,9
			Жилая комната	3			17,0		17,0			17,0
			Жилая комната	4			15,2		15,2			15,2
			Жилая комната	5			11,0		11,0			11,0
			Кухня	6				11,2	11,2			11,2
			Санузел	7				2,9	2,9			2,9
			Балкон	8						4,9		1,5
<b>Итого по квартире №25</b>							<b>43,2</b>	<b>31,8</b>	<b>75,0</b>	<b>4,9</b>		<b>76,5</b>
A IV эт	Квартира	26	Прихожая	1		2,53		4,9	4,9			4,9
			Коридор	2				8,8	8,8			8,8
			Ванная комната	3				3,5	3,5			3,5
			Санузел	4				2,5	2,5			2,5
			Кухня	5				10,9	10,9			10,9
			Жилая комната	6			17,2		17,2			17,2
			Жилая комната	7			12,2		12,2			12,2
			Балкон	8						5,0		1,5
<b>Итого по квартире №26</b>							<b>29,4</b>	<b>30,6</b>	<b>60,0</b>	<b>5,0</b>		<b>61,5</b>
A IV эт	Квартира	27	Прихожая	1		2,53		5,1	5,1			5,1
			Санузел	2				4,8	4,8			4,8
			Жилая комната	3			17,4		17,4			17,4
			Кухня	4				17,2	17,2			17,2
			Лоджия	5						3,9		2,0
<b>Итого по квартире №27</b>							<b>17,4</b>	<b>27,1</b>	<b>44,5</b>	<b>3,9</b>		<b>46,5</b>
A IV эт	Квартира	28	Прихожая	1		2,53		5,5	5,5			5,5
			Санузел	2				5,2	5,2			5,2
			Кухня	3				8,6	8,6			8,6
			Жилая комната	4			15,4		15,4			15,4
			Балкон	5						3,3		1,0
<b>Итого по квартире №28</b>							<b>15,4</b>	<b>19,3</b>	<b>34,7</b>	<b>3,3</b>		<b>35,7</b>
A IV эт	Квартира	29	Прихожая	1		2,53		9,7	9,7			9,7
			Жилая комната	2			16,4		16,4			16,4
			Жилая комната	3			17,3		17,3			17,3
			Кухня	4				11,2	11,2			11,2
			Санузел	5				4,8	4,8			4,8
			Балкон	6						5,0		1,5
<b>Итого по квартире №29</b>							<b>33,7</b>	<b>25,7</b>	<b>59,4</b>	<b>5,0</b>		<b>60,9</b>
A IV эт	Квартира	30	Прихожая	1		2,53		9,5	9,5			9,5
			Санузел	2				4,8	4,8			4,8
			Кухня	3				11,2	11,2			11,2
			Жилая комната	4			17,3		17,3			17,3
			Жилая комната	5			16,2		16,2			16,2
			Балкон	6						5,0		1,5
<b>Итого по квартире №30</b>							<b>33,5</b>	<b>25,5</b>	<b>59,0</b>	<b>5,0</b>		<b>60,5</b>
A IV эт	Квартира	31	Прихожая	1		2,53		6,3	6,3			6,3
			Жилая комната	2			15,2		15,2			15,2

9. Экспликация площадей к поэтажному плану

Этаж	Наименование/назначение				формула подсчета площади по внутреннему обмеру	Высота помещений, м	Площадь, кв.м.					
	квартиры, оборудованного нежилого помещения, совокупности смежных помещений общего пользования		комнаты или иного отдельного помещения				квартир				помещений общего пользования	всех помещений, в т.ч. лоджии с $k=0,5$ ; балконы с $k=0,3$
	Наименование/назначение	№	Наименование/назначение	№			жилая	помещений вспомогательного использования	общая	балконов, лоджий, веранд и террас		
2	3	4	5	6	7	8	9	10	11	13	14	
			Кухня	3			9,2	9,2			9,2	
			Санузел	4			5,0	5,0			5,0	
			Лоджия	5					3,1		1,6	
<b>Итого по квартире №31</b>							<b>15,2</b>	<b>20,5</b>	<b>35,7</b>	<b>3,1</b>	<b>37,3</b>	
A V эт	Помещения общего пользования		Тамбур	I						3,4	3,4	
			Лестничная клетка	II						12,0	12,0	
			Коридор	III						35,1	35,1	
<b>Итого по помещениям общего пользования</b>										<b>50,5</b>	<b>50,5</b>	
<b>Итого по 4 этажу</b>							<b>205,4</b>	<b>207,0</b>	<b>412,4</b>	<b>35,3</b>	<b>50,5</b>	<b>475,0</b>
A V эт	Квартира	32	Прихожая	1		2,53	9,0	9,0			9,0	
			Санузел	2			4,9	4,9			4,9	
			Кухня	3			12,6	12,6			12,6	
			Жилая комната	4			17,5	17,5			17,5	
			Балкон	5					5,2		1,5	
<b>Итого по квартире №32</b>							<b>17,5</b>	<b>26,5</b>	<b>44,0</b>	<b>5,2</b>	<b>45,5</b>	
A V эт	Квартира	33	Прихожая	1		2,53	13,4	13,4			13,4	
			Санузел	2			4,0	4,0			4,0	
			Жилая комната	3			17,2	17,2			17,2	
			Жилая комната	4			15,1	15,1			15,1	
			Жилая комната	5			11,1	11,1			11,1	
			Кухня	6			11,0	11,0			11,0	
			Санузел	7			3,0	3,0			3,0	
			Балкон	8					4,9		1,5	
<b>Итого по квартире №33</b>							<b>43,4</b>	<b>31,4</b>	<b>74,8</b>	<b>4,9</b>	<b>76,3</b>	
A V эт	Квартира	34	Прихожая	1		2,53	4,9	4,9			4,9	
			Коридор	2			8,7	8,7			8,7	
			Ванная комната	3			3,6	3,6			3,6	
			Санузел	4			2,5	2,5			2,5	
			Кухня	5			10,9	10,9			10,9	
			Жилая комната	6			17,3	17,3			17,3	
			Жилая комната	7			12,2	12,2			12,2	
			Балкон	8					4,9		1,5	
<b>Итого по квартире №34</b>							<b>29,5</b>	<b>30,6</b>	<b>60,1</b>	<b>4,9</b>	<b>61,5</b>	
A V эт	Квартира	35	Прихожая	1		2,53	5,2	5,2			5,2	
			Санузел	2			4,9	4,9			4,9	
			Жилая комната	3			17,4	17,4			17,4	
			Кухня	4			17,2	17,2			17,2	
			Лоджия	5					4,0		2,0	
<b>Итого по квартире №35</b>							<b>17,4</b>	<b>27,3</b>	<b>44,7</b>	<b>4,0</b>	<b>46,7</b>	
A V эт	Квартира	36	Прихожая	1		2,53	5,5	5,5			5,5	
			Санузел	2			5,0	5,0			5,0	
			Кухня	3			8,6	8,6			8,6	
			Жилая комната	4			15,2	15,2			15,2	
			Балкон	5					3,4		1,0	
<b>Итого по квартире №36</b>							<b>15,2</b>	<b>19,1</b>	<b>34,3</b>	<b>3,4</b>	<b>35,3</b>	
A V эт	Квартира	37	Прихожая	1		2,53	9,6	9,6			9,6	

9. Экспликация площадей к поэтажному плану

Литера, этаж	Наименование/назначение				Формула подсчета площади по внутреннему обмеру	Высота помещений, м	Площадь, кв.м.						
	квартиры, обособленного нежилого помещения, совокупности смежных помещений общего пользования		комнаты или иного отдельного помещения				квартир				помещений общего пользования	всех помещений, в т.ч. лоджии с К=0,5; балконы с К=0,3	
	Наименование/назначение	№	Наименование/назначение	№			жилая	помещений вспомогательного использования	общая	балконов, лоджий, веранд и террас			
1	2	3	4	5	6	7	8	9	10	11	13	14	
			Жилая комната	2			16,3		16,3				16,3
			Жилая комната	3			17,4		17,4				17,4
			Кухня	4				11,2	11,2				11,2
			Санузел	5				4,6	4,6				4,6
43			Балкон	6						5,0			1,5
<b>Итого по квартире №37</b>							<b>33,7</b>	<b>25,4</b>	<b>59,1</b>	<b>5,0</b>			<b>60,6</b>
A V ат	Квартира	38	Прихожая	1		2,53		9,6	9,6				9,6
			Санузел	2				4,7	4,7				4,7
			Кухня	3				11,2	11,2				11,2
			Жилая комната	4			17,4		17,4				17,4
			Жилая комната	5			16,2		16,2				16,2
43			Лоджия	6						4,9			2,5
<b>Итого по квартире №38</b>							<b>33,6</b>	<b>25,5</b>	<b>59,1</b>	<b>4,9</b>			<b>61,6</b>
A V ат	Квартира	39	Прихожая	1		2,53		6,2	6,2				6,2
			Жилая комната	2			15,2		15,2				15,2
			Кухня	3				9,2	9,2				9,2
			Санузел	4				4,9	4,9				4,9
45			Балкон	5						3,1			0,9
<b>Итого по квартире №39</b>							<b>15,2</b>	<b>20,3</b>	<b>35,5</b>	<b>3,1</b>			<b>36,3</b>
A V ат	Помещения общего пользования		Тамбур	I							3,5		3,5
			Лестничная клетка	II							12,0		12,0
			Коридор	III							35,8		35,8
<b>Итого по помещениям общего пользования</b>											<b>51,3</b>		<b>51,3</b>
<b>Итого по 5 этажу</b>							<b>205,5</b>	<b>206,1</b>	<b>411,6</b>	<b>35,4</b>	<b>51,3</b>		<b>475,1</b>
A VI ат	Квартира	40	Прихожая	1		2,53		8,9	8,9				8,9
			Санузел	2				5,0	5,0				5,0
			Кухня	3				12,4	12,4				12,4
			Жилая комната	4			17,6		17,6				17,6
46			Балкон	5						5,2			1,5
<b>Итого по квартире №40</b>							<b>17,6</b>	<b>26,3</b>	<b>43,9</b>	<b>5,2</b>			<b>45,4</b>
A VI ат	Квартира	41	Прихожая	1		2,53		13,7	13,7				13,7
			Санузел	2				4,0	4,0				4,0
			Жилая комната	3			17,2		17,2				17,2
			Жилая комната	4			15,0		15,0				15,0
			Жилая комната	5			11,1		11,1				11,1
			Кухня	6				11,0	11,0				11,0
			Санузел	7				3,0	3,0				3,0
46			Балкон	8						4,9			1,5
<b>Итого по квартире №41</b>							<b>43,3</b>	<b>31,7</b>	<b>75,0</b>	<b>4,9</b>			<b>76,5</b>
A VI ат	Квартира	42	Прихожая	1		2,53		4,8	4,8				4,8
			Коридор	2				8,8	8,8				8,8
			Ванная комната	3				3,6	3,6				3,6
			Санузел	4				2,5	2,5				2,5
			Кухня	5				10,9	10,9				10,9
			Жилая комната	6			17,3		17,3				17,3
			Жилая комната	7			12,2		12,2				12,2
49			Балкон	8						4,9			1,5

## 9. Экспликация площадей к поэтажному плану

Литера, этаж	Наименование/назначение				формула подсчета площади по внутреннему обмеру	Высота помещений, м	Площадь, кв.м.						
	квартиры, обособленного нежилого помещения, совокупности смежных помещений общего пользования		комнаты или иного отдельного помещения				квартир				помещений общего пользования	всех помещений, в т.ч. лоджии с $k \leq 0,5$ ; Балконы с $k \leq 0,3$	
	Наименование/назначение	№	Наименование/назначение	№			жилая	помещений вспомогательного использования	общая	балконов, лоджий, веранд и террас			
1	2	3	4	5	6	7	8	9	10	11	13	14	
<b>Итого по квартире №42</b>								<b>29,5</b>	<b>30,6</b>	<b>60,1</b>	<b>4,9</b>		<b>61,6</b>
A	Квартира	43	Прихожая	1		2,53		5,2	5,2				5,2
			Санузел	2				4,8	4,8				4,8
			Жилая комната	3			17,5		17,5				17,5
			Кухня	4				17,0	17,0				17,0
			Лоджия	5						4,0			2,0
<b>Итого по квартире №43</b>								<b>17,5</b>	<b>27,0</b>	<b>44,5</b>	<b>4,0</b>		<b>46,5</b>
A	Квартира	44	Прихожая	1		2,53		5,5	5,5				5,5
			Санузел	2				5,0	5,0				5,0
			Кухня	3				8,5	8,5				8,5
			Жилая комната	4			15,4		15,4				15,4
			Балкон	5						3,4			1,0
<b>Итого по квартире №44</b>								<b>15,4</b>	<b>19,0</b>	<b>34,4</b>	<b>3,4</b>		<b>35,4</b>
A	Квартира	45	Прихожая	1		2,53		9,7	9,7				9,7
			Жилая комната	2			16,2		16,2				16,2
			Жилая комната	3			17,4		17,4				17,4
			Кухня	4				11,3	11,3				11,3
			Санузел	5				4,6	4,6				4,6
			Балкон	6						5,0			1,5
<b>Итого по квартире №45</b>								<b>33,6</b>	<b>25,6</b>	<b>59,2</b>	<b>5,0</b>		<b>60,7</b>
A	Квартира	46	Прихожая	1		2,53		9,5	9,5				9,5
			Санузел	2				4,5	4,5				4,5
			Кухня	3				11,2	11,2				11,2
			Жилая комната	4			17,2		17,2				17,2
			Жилая комната	5			16,2		16,2				16,2
			Балкон	6						4,9			1,5
<b>Итого по квартире №46</b>								<b>33,4</b>	<b>25,2</b>	<b>58,6</b>	<b>4,9</b>		<b>60,1</b>
A	Квартира	47	Прихожая	1		2,53		6,2	6,2				6,2
			Жилая комната	2			15,1		15,1				15,1
			Кухня	3				9,1	9,1				9,1
			Санузел	4				4,9	4,9				4,9
			Лоджия	5						3,1			1,6
<b>Итого по квартире №47</b>								<b>15,1</b>	<b>20,2</b>	<b>35,3</b>	<b>3,1</b>		<b>36,9</b>
A	Помещения общего пользования		Тамбур	I							3,4		3,4
			Лестничная клетка	II							11,9		11,9
			Коридор	III							35,7		35,7
<b>Итого по помещениям общего пользования</b>												<b>51,0</b>	<b>51,0</b>
<b>Итого по 6 этажу</b>								<b>205,4</b>	<b>205,6</b>	<b>411,0</b>	<b>35,4</b>	<b>51,0</b>	<b>474,1</b>
A	Квартира	48	Прихожая	1		2,54		8,9	8,9				8,9
			Санузел	2				4,8	4,8				4,8
			Кухня	3				12,5	12,5				12,5
			Жилая комната	4			17,6		17,6				17,6
			Балкон	5						5,2			1,5
<b>Итого по квартире №48</b>								<b>17,6</b>	<b>26,2</b>	<b>43,8</b>	<b>5,2</b>		<b>45,3</b>
A	Квартира	49	Прихожая	1		2,54		13,5	13,5				13,5
			Санузел	2				3,8	3,8				3,8
			Жилая комната	3			17,2		17,2				17,2

9. Экспликация площадей к поэтажному плану

Литера, этаж	Наименование/назначение				формула подсчета площади по внутреннему обмеру	Высота помещений, м	Площадь, кв.м.						
	квартиры, обособленного нежилого помещения, совокупности смежных помещений общего пользования		комнаты или иного отдельного помещения				квартир				помещений общего пользования	всех помещений, в т.ч. лоджий с к=0,5; балконы с к=0,3	
	Наименование/назначение	№	Наименование/назначение	№			жилая	помещений вспомогательного использования	общая	балконов, лоджий, веранд и террас			
1	2	3	4	5	6	7	8	9	10	11	13	14	
			Жилая комната	4			15,3		15,3				15,3
			Жилая комната	5			11,0		11,0				11,0
			Кухня	6				10,9	10,9				10,9
			Санузел	7				2,8	2,8				2,8
а69			Балкон	8						4,9			1,5
<b>Итого по квартире №49</b>							<b>43,5</b>	<b>31,0</b>	<b>74,5</b>	<b>4,9</b>			<b>75,2</b>
A VII эт	Квартира	50	Прихожая	1		2,54		4,8	4,8				4,8
			Коридор	2				8,9	8,9				8,9
			Ванная комната	3				3,5	3,5				3,5
			Санузел	4				2,4	2,4				2,4
			Кухня	5				11,1	11,1				11,1
			Жилая комната	6			17,2		17,2				17,2
			Жилая комната	7			12,2		12,2				12,2
а10			Балкон	8						4,9			1,5
<b>Итого по квартире №50</b>							<b>29,4</b>	<b>30,7</b>	<b>60,1</b>	<b>4,9</b>			<b>61,6</b>
A VII эт	Квартира	51	Прихожая	1		2,54		5,3	5,3				5,3
			Санузел	2				4,7	4,7				4,7
			Жилая комната	3			17,6		17,6				17,6
			Кухня	4				17,2	17,2				17,2
			Лоджия	5						4,0			2,0
<b>Итого по квартире №51</b>							<b>17,6</b>	<b>27,2</b>	<b>44,8</b>	<b>4,0</b>			<b>46,8</b>
A VII эт	Квартира	52	Прихожая	1		2,54		5,5	5,5				5,5
			Санузел	2				4,9	4,9				4,9
			Кухня	3				8,6	8,6				8,6
			Жилая комната	4			15,5		15,5				15,5
а23			Балкон	5						3,4			1,0
<b>Итого по квартире №52</b>							<b>15,5</b>	<b>19,0</b>	<b>34,5</b>	<b>3,4</b>			<b>35,5</b>
A VII эт	Квартира	53	Прихожая	1		2,54		9,7	9,7				9,7
			Жилая комната	2			16,4		16,4				16,4
			Жилая комната	3			17,4		17,4				17,4
			Кухня	4				11,3	11,3				11,3
			Санузел	5				4,5	4,5				4,5
а24			Балкон	6						5,0			1,5
<b>Итого по квартире №53</b>							<b>33,8</b>	<b>25,5</b>	<b>59,3</b>	<b>5,0</b>			<b>60,8</b>
A VII эт	Квартира	54	Прихожая	1		2,54		9,6	9,6				9,6
			Санузел	2				4,6	4,6				4,6
			Кухня	3				11,2	11,2				11,2
			Жилая комната	4			17,3		17,3				17,3
			Жилая комната	5			16,3		16,3				16,3
а25			Балкон	6						4,9			1,5
<b>Итого по квартире №54</b>							<b>33,6</b>	<b>25,4</b>	<b>59,0</b>	<b>4,9</b>			<b>60,5</b>
A VII эт	Квартира	55	Прихожая	1		2,54		6,1	6,1				6,1
			Жилая комната	2			15,3		15,3				15,3
			Кухня	3				9,2	9,2				9,2
			Санузел	4				4,8	4,8				4,8
а27			Лоджия	5						3,1			1,6
<b>Итого по квартире №55</b>							<b>15,3</b>	<b>20,1</b>	<b>35,4</b>	<b>3,1</b>			<b>37,0</b>
A VII эт	Помещения общего пользования		Тамбур	I							3,4		3,4
			Лестничная клетка	II							11,9		11,9

## 9. Экспликация площадей к поэтажному плану

Литера, этаж	Наименование/назначение				формула подсчета площади по внутреннему обмеру	Высота помещений, м	Площадь, кв.м.					
	квартиры, обособленного нежилого помещения, совокупности смежных помещений общего пользования		комнаты или иного отдельного помещения				квартир				помещений общего пользования	всех помещений, в т.ч. лоджии с к=0,5; балконы с к=0,3
	Наименование/назначение	№	Наименование/назначение	№			жилая	помещений вспомогательного использования	общая	балконов, лоджий, веранд и террас		
2	3	4	5	6	7	8	9	10	11	13	14	
			Коридор	III						36,0	36,0	
<b>Итого по помещениям общего пользования</b>											51,3	51,3
<b>Итого по 7 этажу</b>							206,3	204,3	411,4	35,4	51,3	474,0
А	Квартира	56	Прихожая	1		2,55		8,9	8,9			8,9
			Санузел	2				4,8	4,8			4,8
			Кухня	3				12,5	12,5			12,5
			Жилая комната	4			17,5		17,5			17,5
			Балкон	5						5,2		1,5
<b>Итого по квартире №56</b>							17,5	26,2	43,7	5,2		45,2
А	Квартира	57	Прихожая	1		2,55		13,3	13,3			13,3
			Санузел	2				4,0	4,0			4,0
			Жилая комната	3			17,2		17,2			17,2
			Жилая комната	4			15,1		15,1			15,1
			Жилая комната	5			11,0		11,0			11,0
			Кухня	6				11,2	11,2			11,2
			Санузел	7				2,8	2,8			2,8
			Балкон	8						4,9		1,5
<b>Итого по квартире №57</b>							43,3	31,3	74,6	4,9		76,1
А	Квартира	58	Прихожая	1		2,55		4,9	4,9			4,9
			Коридор	2				8,8	8,8			8,8
			Ванная комната	3				3,5	3,5			3,5
			Санузел	4				2,4	2,4			2,4
			Кухня	5				10,9	10,9			10,9
			Жилая комната	6			17,4		17,4			17,4
			Жилая комната	7			12,3		12,3			12,3
			Балкон	8						4,9		1,5
<b>Итого по квартире №58</b>							29,7	30,5	60,2	4,9		61,7
А	Квартира	59	Прихожая	1		2,55		5,2	5,2			5,2
			Санузел	2				4,8	4,8			4,8
			Жилая комната	3			17,7		17,7			17,7
			Кухня	4				17,1	17,1			17,1
			Лоджия	5						4,0		2,0
<b>Итого по квартире №59</b>							17,7	27,1	44,8	4,0		46,8
А	Квартира	60	Прихожая	1		2,55		5,5	5,5			5,5
			Санузел	2				5,0	5,0			5,0
			Кухня	3				8,6	8,6			8,6
			Жилая комната	4			15,3		15,3			15,3
			Балкон	5						3,4		1,0
<b>Итого по квартире №60</b>							15,3	19,1	34,4	3,4		35,4
А	Квартира	61	Прихожая	1		2,55		9,7	9,7			9,7
			Жилая комната	2			16,3		16,3			16,3
			Жилая комната	3			17,3		17,3			17,3
			Кухня	4				11,2	11,2			11,2
			Санузел	5				4,7	4,7			4,7
			Балкон	6						5,0		1,5
<b>Итого по квартире №61</b>							33,6	25,6	59,2	5,0		60,7
А	Квартира	62	Прихожая	1		2,55		9,6	9,6			9,6
			Санузел	2				4,8	4,8			4,8
			Кухня	3				11,3	11,3			11,3
			Жилая комната	4			17,3		17,3			17,3
			Жилая комната	5			16,4		16,4			16,4
			Балкон	6						4,9		1,5
<b>Итого по квартире №62</b>							33,7	25,7	59,4	4,9		60,9

9. Экспликация площадей к поэтажному плану

Литера, этаж	Наименование/назначение				формула подсчета площади по внутреннему обмеру	Высота помещений, м	Площадь, кв. м.							
	квартиры, обособленного нежилого помещения, совокупности смежных помещений общего пользования		комнаты или иного отдельного помещения				квартир				помещений общего пользования	всех помещений, в т.ч. лоджий с $K=0,5$ ; балконы с $K=0,3$		
	Наименование/назначение	№	Наименование/назначение	№			жилая	помещений вспомогательного использования	общая	балконов, лоджий, веранд и террас				
1	2	3	4	5	6	7	8	9	10	11	13	14		
А VIII эт	Квартира	63	Прихожая	1		2,55		6,1	6,1				6,1	
			Жилая комната	2			15,1		15,1				15,1	
			Кухня	3					9,2	9,2				9,2
			Санузел	4					4,9	4,9				4,9
			Лоджия	5									3,1	
<b>Итого по квартире №63</b>							<b>15,1</b>	<b>20,2</b>	<b>35,3</b>	<b>3,1</b>		<b>36,9</b>		
А VIII эт	Помещения общего пользования		Тамбур	I								3,4	3,4	
			Лестничная клетка	II									12,0	12,0
			Коридор	III									35,4	35,4
<b>Итого по помещениям общего пользования</b>											<b>50,8</b>	<b>50,8</b>		
<b>Итого по 8 этажу</b>								<b>205,9</b>	<b>205,7</b>	<b>411,6</b>	<b>35,4</b>	<b>50,8</b>	<b>474,5</b>	
А IX эт	Квартира	64	Прихожая	1		2,54		8,9	8,9				8,9	
			Санузел	2				4,9	4,9				4,9	
			Кухня	3					12,5	12,5				12,5
			Жилая комната	4				17,6		17,6				17,6
			Балкон	5									5,2	
<b>Итого по квартире №64</b>							<b>17,6</b>	<b>26,3</b>	<b>43,9</b>	<b>5,2</b>		<b>45,4</b>		
А IX эт	Квартира	65	Прихожая	1		2,54		13,3	13,3				13,3	
			Санузел	2				3,9	3,9				3,9	
			Жилая комната	3				17,2		17,2				17,2
			Жилая комната	4				15,2		15,2				15,2
			Жилая комната	5				11,1		11,1				11,1
			Кухня	6					11,1	11,1				11,1
			Санузел	7					2,7	2,7				2,7
			Балкон	8									4,9	
<b>Итого по квартире №65</b>							<b>43,5</b>	<b>31,0</b>	<b>74,5</b>	<b>4,9</b>		<b>76,0</b>		
А IX эт	Квартира	66	Прихожая	1		2,54		4,8	4,8				4,8	
			Коридор	2				8,6	8,6				8,6	
			Ванная комната	3				3,6	3,6				3,6	
			Санузел	4				2,4	2,4				2,4	
			Кухня	5					11,0	11,0				11,0
			Жилая комната	6				17,3		17,3				17,3
			Жилая комната	7				12,2		12,2				12,2
			Балкон	8									4,9	
<b>Итого по квартире №66</b>							<b>29,5</b>	<b>30,4</b>	<b>59,9</b>	<b>4,9</b>		<b>61,4</b>		
А IX эт	Квартира	67	Прихожая	1		2,54		5,2	5,2				5,2	
			Санузел	2				4,7	4,7				4,7	
			Жилая комната	3				17,7		17,7				17,7
			Кухня	4					17,1	17,1				17,1
			Лоджия	5									4,0	
<b>Итого по квартире №67</b>							<b>17,7</b>	<b>27,0</b>	<b>44,7</b>	<b>4,0</b>		<b>46,7</b>		
А IX эт	Квартира	68	Прихожая	1		2,54		5,5	5,5				5,5	
			Санузел	2				5,0	5,0				5,0	
			Кухня	3					8,6	8,6				8,6
			Жилая комната	4				15,2		15,2				15,2
			Балкон	5									3,4	
<b>Итого по квартире №68</b>							<b>15,2</b>	<b>19,1</b>	<b>34,3</b>	<b>3,4</b>		<b>35,3</b>		
А IX эт	Квартира	69	Прихожая	1		2,54		9,8	9,8				9,8	
			Жилая комната	2				16,3		16,3				16,3



9. Экспликация площадей к поэтажному плану

Литера, этаж	Наименование/назначение				формула подсчета площади по внутреннему обмеру	Высота помещений, м	Площадь, кв. м.							
	квартиры, обособленного нежилого помещения, совокупности смежных помещений общего пользования		комнаты или иного отдельного помещения				квартир				помещений общего пользования	всех помещений, в т.ч. лоджии с №0,5; Балконы с №0,3		
	Наименование/назначение	№	Наименование/назначение	№			жилая	помещений вспомогательного использования	общая	балконов, лоджий, веранд и террас				
											8	9	10	11
1	2	3	4	5	6	7	8	9	10	11	13	14		
			Жилая комната	3					17,4	17,4		17,4		
			Кухня	4								11,3		
			Санузел	5				11,3	11,3			11,3		
			Балкон	6				4,6	4,6			4,6		
										5,0		1,5		
			<b>Итого по квартире №69</b>						<b>33,7</b>	<b>25,7</b>	<b>59,4</b>	<b>5,0</b>	<b>60,9</b>	
A IX эт	Квартира	70	Прихожая	1		2,54		9,6	9,6			9,6		
			Санузел	2				4,7	4,7			4,7		
			Кухня	3				11,2	11,2			11,2		
			Жилая комната	4				17,4	17,4			17,4		
			Жилая комната	5				16,2	16,2			16,2		
			Балкон	6						4,9		1,5		
			<b>Итого по квартире №70</b>						<b>33,6</b>	<b>25,5</b>	<b>59,1</b>	<b>4,9</b>	<b>60,6</b>	
A IX эт	Квартира	71	Прихожая	1		2,54		6,2	6,2			6,2		
			Жилая комната	2			15,2		15,2			15,2		
			Кухня	3				9,2	9,2			9,2		
			Санузел	4				4,8	4,8			4,8		
			Лоджия	5						3,1		1,6		
			<b>Итого по квартире №71</b>						<b>15,2</b>	<b>20,2</b>	<b>35,4</b>	<b>3,1</b>	<b>37,0</b>	
A IX эт	Помещения общего пользования		Тамбур	I							3,4	3,4		
			Лестничная клетка	II							11,9	11,9		
			Коридор	III							35,5	35,5		
			<b>Итого по помещениям общего пользования</b>									<b>50,8</b>	<b>50,8</b>	
			<b>Итого по 9 этажу</b>						<b>206,0</b>	<b>205,2</b>	<b>411,2</b>	<b>35,4</b>	<b>50,8</b>	<b>474,1</b>
A X эт	Квартира	72	Прихожая	1		2,54		9,0	9,0			9,0		
			Санузел	2				4,9	4,9			4,9		
			Кухня	3				12,5	12,5			12,5		
			Жилая комната	4				17,5	17,5			17,5		
			Балкон	5						5,2		1,5		
			<b>Итого по квартире №72</b>						<b>17,5</b>	<b>26,4</b>	<b>43,9</b>	<b>5,2</b>	<b>45,4</b>	
A X эт	Квартира	73	Прихожая	1		2,54		13,4	13,4			13,4		
			Санузел	2				3,9	3,9			3,9		
			Жилая комната	3				17,3	17,3			17,3		
			Жилая комната	4				15,2	15,2			15,2		
			Жилая комната	5				11,1	11,1			11,1		
			Кухня	6								11,1		
			Санузел	7				11,1	11,1			11,1		
			Балкон	8				2,8	2,8			2,8		
			<b>Итого по квартире №73</b>						<b>43,6</b>	<b>31,2</b>	<b>74,8</b>	<b>4,9</b>	<b>76,3</b>	
A X эт	Квартира	74	Прихожая	1		2,54		4,8	4,8			4,8		
			Коридор	2				8,8	8,8			8,8		
			Ванная комната	3				3,6	3,6			3,6		
			Санузел	4				2,3	2,3			2,3		
			Кухня	5				11,0	11,0			11,0		
			Жилая комната	6				17,3	17,3			17,3		
			Жилая комната	7				12,2	12,2			12,2		
			Балкон	8						4,9		1,5		
			<b>Итого по квартире №74</b>						<b>29,5</b>	<b>30,5</b>	<b>60,0</b>	<b>4,9</b>	<b>61,5</b>	
A X эт	Квартира	75	Прихожая	1		2,54		5,2	5,2			5,2		

## 9. Экспликация площадей к поэтажному плану

Литера, этаж	Наименование/назначение				формула подсчета площади по внутреннему обмеру	Высота помещений, м	Площадь, кв. м.						
	квартиры, обособленного нежилого помещения, совокупности смежных помещений общего пользования		комнаты или иного отдельного помещения				квартир				помещений общего пользования	всех помещений, в т.ч. лоджий с к=0,5; балконы с к=0,3	
	Наименование/назначение	№	Наименование/назначение	№			жилая	помещений вспомогательного использования	общая	балконов, лоджий, веранд и террас			
1	2	3	4	5	6	7	8	9	10	11	13	14	
			Санузел	2				4,8	4,8				4,8
			Жилая комната	3			17,6		17,6				17,6
			Кухня	4				17,1	17,1				17,1
а25			Лоджия	5						4,0			2,0
Итого по квартире №75								17,6	27,1	44,7	4,0		46,7
А Х эт	Квартира	76	Прихожая	1		2,54		5,5	5,5				5,5
			Санузел	2				5,0	5,0				5,0
			Кухня	3				8,7	8,7				8,7
			Жилая комната	4			15,3		15,3				15,3
а36			Балкон	5						3,4			1,0
Итого по квартире №76								15,3	19,2	34,5	3,4		35,5
А Х эт	Квартира	77	Прихожая	1		2,54		9,8	9,8				9,8
			Жилая комната	2			16,2		16,2				16,2
			Жилая комната	3			17,4		17,4				17,4
			Кухня	4				11,2	11,2				11,2
			Санузел	5				4,6	4,6				4,6
а48			Балкон	6						5,0			1,5
Итого по квартире №77								33,6	25,6	59,2	5,0		60,7
А Х эт	Квартира	78	Прихожая	1		2,54		9,6	9,6				9,6
			Санузел	2				4,8	4,8				4,8
			Кухня	3				11,2	11,2				11,2
			Жилая комната	4			17,5		17,5				17,5
			Жилая комната	5			16,3		16,3				16,3
а48			Лоджия	6						5,0			2,5
Итого по квартире №78								33,8	25,6	59,4	5,0		61,9
А Х эт	Квартира	79	Прихожая	1		2,54		6,2	6,2				6,2
			Жилая комната	2			15,3		15,3				15,3
			Кухня	3				9,1	9,1				9,1
			Санузел	4				4,9	4,9				4,9
а60			Балкон	5						3,1			0,9
Итого по квартире №79								15,3	20,2	35,5	3,1		36,4
А Х эт	Помещения общего пользования		Тамбур	I							3,4		3,4
			Лестничная клетка	II							11,9		11,9
			Коридор	III							35,6		35,6
Итого по помещениям общего пользования											50,9		50,9
Итого по 10 этажу								206,2	205,8	412,0	35,5	50,9	475,3
А ХI эт	Квартира	80	Прихожая	1		2,54		9,0	9,0				9,0
			Санузел	2				4,9	4,9				4,9
			Кухня	3				12,5	12,5				12,5
			Жилая комната	4			17,5		17,5				17,5
а73			Балкон	5						5,2			1,5
Итого по квартире №80								17,5	26,4	43,9	5,2		45,4
А ХI эт	Квартира	81	Прихожая	1		2,54		13,3	13,3				13,3
			Санузел	2				3,9	3,9				3,9
			Жилая комната	3			17,3		17,3				17,3
			Жилая комната	4			15,2		15,2				15,2
			Жилая комната	5			11,1		11,1				11,1
			Кухня	6				11,1	11,1				11,1
			Санузел	7				2,9	2,9				2,9

9. Экспликация площадей к поэтажному плану

Литера, этаж	Наименование/назначение				формула подсчета площади по внутреннему обмеру	Высота помещений, м	Площадь, кв.м.						
	квартиры, обособленного нежилого помещения, совокупности смежных помещений общего пользования		комнаты или иного отдельного помещения				квартир				помещений общего пользования	всех помещений, в т.ч. лоджии с к=0,5; балконы с к=0,3	
	Наименование/назначение	№	Наименование/назначение	№			жилая	помещений вспомогательного использования	общая	балконов, лоджий, веранд и террас			
1	2	3	4	5	6	7	8	9	10	11	13	14	
а73			Балкон	8						4,9		1,5	
<b>Итого по квартире №81</b>								<b>43,6</b>	<b>31,2</b>	<b>74,8</b>	<b>4,9</b>		<b>76,3</b>
A XI эт	Квартира	82	Прихожая	1		2,54		4,5	4,5			4,5	
			Коридор	2				8,8	8,8			8,8	
			Ванная комната	3				3,5	3,5			3,5	
			Санузел	4				2,3	2,3			2,3	
			Кухня	5				10,9	10,9			10,9	
			Жилая комната	6				17,2	17,2			17,2	
			Жилая комната	7				12,1	12,1			12,1	
а14			Балкон	8						4,9		1,5	
<b>Итого по квартире №82</b>								<b>29,3</b>	<b>30,0</b>	<b>59,3</b>	<b>4,9</b>		<b>60,8</b>
A XI эт	Квартира	83	Прихожая	1		2,54		5,2	5,2			5,2	
			Санузел	2				4,9	4,9			4,9	
			Жилая комната	3				17,6	17,6			17,6	
			Кухня	4				17,0	17,0			17,0	
а26			Лоджия	5						4,0		2,0	
<b>Итого по квартире №83</b>								<b>17,6</b>	<b>27,1</b>	<b>44,7</b>	<b>4,0</b>		<b>46,7</b>
A XI эт	Квартира	84	Прихожая	1		2,54		5,5	5,5			5,5	
			Санузел	2				5,0	5,0			5,0	
			Кухня	3				8,6	8,6			8,6	
			Жилая комната	4				15,4	15,4			15,4	
а37			Балкон	5						3,4		1,0	
<b>Итого по квартире №84</b>								<b>15,4</b>	<b>19,1</b>	<b>34,5</b>	<b>3,4</b>		<b>35,5</b>
A XI эт	Квартира	85	Прихожая	1		2,54		9,8	9,8			9,8	
			Жилая комната	2				16,2	16,2			16,2	
			Жилая комната	3				17,5	17,5			17,5	
			Кухня	4				11,2	11,2			11,2	
			Санузел	5				4,8	4,8			4,8	
а49			Балкон	6						5,0		1,5	
<b>Итого по квартире №85</b>								<b>33,7</b>	<b>25,8</b>	<b>59,5</b>	<b>5,0</b>		<b>61,0</b>
A XI эт	Квартира	86	Прихожая	1		2,54		9,7	9,7			9,7	
			Санузел	2				4,6	4,6			4,6	
			Кухня	3				11,2	11,2			11,2	
			Жилая комната	4				17,4	17,4			17,4	
			Жилая комната	5				16,3	16,3			16,3	
а49			Балкон	6						4,9		1,5	
<b>Итого по квартире №86</b>								<b>33,7</b>	<b>25,5</b>	<b>59,2</b>	<b>4,9</b>		<b>60,7</b>
A XI эт	Квартира	87	Прихожая	1		2,54		6,1	6,1			6,1	
			Жилая комната	2				15,2	15,2			15,2	
			Кухня	3				9,1	9,1			9,1	
			Санузел	4				4,9	4,9			4,9	
а61			Лоджия	5						3,1		1,6	
<b>Итого по квартире №87</b>								<b>15,2</b>	<b>20,1</b>	<b>35,3</b>	<b>3,1</b>		<b>36,9</b>
A XI эт	Помещения общего пользования		Тамбур	I							3,4	3,4	
			Лестничная клетка	II							12,0	12,0	
			Коридор	III							35,4	35,4	
<b>Итого по помещениям общего пользования</b>												<b>50,8</b>	<b>50,8</b>
<b>Итого по 11 этажу</b>								<b>206,0</b>	<b>205,2</b>	<b>411,2</b>	<b>35,4</b>	<b>50,8</b>	<b>474,1</b>
A XII эт	Квартира	88	Прихожая	1		2,61		6,0	6,0			6,0	
			Санузел	2				4,9	4,9			4,9	

## 9. Экспликация площадей к поэтажному плану

Литера, этаж	Наименование/назначение				формула подсчета площади по внутреннему обмеру	Высота помещений, м	Площадь, кв. м.						
	квартиры, обособленного нежилого помещения, совокупности смежных помещений общего пользования		комнаты или иного отдельного помещения				квартир					помещений общего пользования	всех помещений, в т.ч. лоджий с к=0,5; балконы с к=0,3
	Наименование/назначение	№	Наименование/назначение	№			жилая	помещений вспомогательного использования	общая	балконов, лоджий, веранд и террас			
1	2	3	4	5	6	7	8	9	10	11	13	14	
			Кухня	3				12,6	12,6				12,6
			Жилая комната	4			17,4		17,4				17,4
a74			Балкон	5						5,2			1,5
<b>Итого по квартире №88</b>								<b>17,4</b>	<b>23,5</b>	<b>40,9</b>	<b>5,2</b>		<b>42,4</b>
A XII эт	Квартира	89	Прихожая	1		2,61		13,4	13,4				13,4
			Санузел	2				3,8	3,8				3,8
			Жилая комната	3			17,2		17,2				17,2
			Жилая комната	4			15,3		15,3				15,3
			Жилая комната	5			11,0		11,0				11,0
			Кухня	6				11,1	11,1				11,1
			Санузел	7				2,9	2,9				2,9
a74			Балкон	8						4,9			1,5
<b>Итого по квартире №89</b>								<b>43,5</b>	<b>31,2</b>	<b>74,7</b>	<b>4,9</b>		<b>76,2</b>
A XII эт	Квартира	90	Прихожая	1		2,61		4,2	4,2				4,2
			Коридор	2				8,6	8,6				8,6
			Ванная комната	3				3,2	3,2				3,2
			Санузел	4				2,4	2,4				2,4
			Кухня	5				10,9	10,9				10,9
			Жилая комната	6			17,3		17,3				17,3
			Жилая комната	7			12,3		12,3				12,3
a15			Балкон	8						4,9			1,5
<b>Итого по квартире №90</b>								<b>29,6</b>	<b>29,3</b>	<b>58,9</b>	<b>4,9</b>		<b>60,4</b>
A XII эт	Квартира	91	Прихожая	1		2,61		5,2	5,2				5,2
			Санузел	2				4,8	4,8				4,8
			Жилая комната	3			17,7		17,7				17,7
			Кухня	4				16,9	16,9				16,9
a27			Лоджия	5						4,0			2,0
<b>Итого по квартире №91</b>								<b>17,7</b>	<b>26,9</b>	<b>44,6</b>	<b>4,0</b>		<b>46,6</b>
A XII эт	Квартира	92	Прихожая	1		2,61		5,5	5,5				5,5
			Санузел	2				4,9	4,9				4,9
			Кухня	3				8,6	8,6				8,6
			Жилая комната	4			15,4		15,4				15,4
a38			Балкон	5						3,4			1,0
<b>Итого по квартире №92</b>								<b>15,4</b>	<b>19,0</b>	<b>34,4</b>	<b>3,4</b>		<b>35,4</b>
A XII эт	Квартира	93	Прихожая	1		2,61		9,6	9,6				9,6
			Жилая комната	2			16,3		16,3				16,3
			Жилая комната	3			17,4		17,4				17,4
			Кухня	4				11,3	11,3				11,3
			Санузел	5				4,6	4,6				4,6
a50			Балкон	6						5,0			1,5
<b>Итого по квартире №93</b>								<b>33,7</b>	<b>25,5</b>	<b>59,2</b>	<b>5,0</b>		<b>60,7</b>
A XII эт	Квартира	94	Прихожая	1		2,61		9,6	9,6				9,6
			Санузел	2				4,6	4,6				4,6
			Кухня	3				11,2	11,2				11,2
			Жилая комната	4			17,5		17,5				17,5
			Жилая комната	5			16,2		16,2				16,2
a50			Балкон	6						4,9			1,5
<b>Итого по квартире №94</b>								<b>33,7</b>	<b>25,4</b>	<b>59,1</b>	<b>4,9</b>		<b>60,6</b>
A XII эт	Квартира	95	Прихожая	1		2,61		6,1	6,1				6,1
			Жилая комната	2			15,3		15,3				15,3

## 9. Экспликация площадей к поэтажному плану

Литера, этаж	Наименование/назначение				формула подсчета площади по внутреннему обмеру	Высота помещений, м	Площадь, кв. м.					
	квартиры, обособленного нежилого помещения, совокупности смежных помещений общего пользования		комнаты или иного отдельного помещения				квартир				помещений общего пользования	всех помещений, в т.ч. лоджий с $k=0,5$ ; балконы с $k=0,3$
	Наименование/назначение	№	Наименование/назначение	№			жилая	помещений вспомогательного использования	общая	балконов, лоджий, веранд и террас		
1	2	3	4	5	6	7	8	9	10	11	13	14
			Кухня	3				9,2	9,2			9,2
			Санузел	4				4,9	4,9			4,9
а62			Лоджия	5						3,1		1,6
<b>Итого по квартире №95</b>												
							15,3	20,2	35,5	3,1		37,1
А XII эт	Помещения общего пользования		Тамбур	I							3,5	3,5
			Лестничная клетка	II							12,0	12,0
			Коридор	III							39,2	39,2
<b>Итого по помещениям общего пользования</b>											54,7	54,7
<b>Итого по 12 этажу</b>							206,3	201,0	407,3	35,4	54,7	474,1
А кровля на отм. +34.000	Помещения общего пользования		Лестничная клетка	I		3,55					12,0	12,0
			Коридор	II		4,02					13,2	13,2
			Машинное отделение лифтов	III		2,51					24,2	24,2
			Аккумуляторная	IV		3,55					6,4	6,4
<b>Итого по помещениям общего пользования:</b>											55,8	55,8
<b>Итого по кровле:</b>											55,8	55,8
<b>Итого по зданию:</b>							2458,0	2446,2	4904,2	421,5	766,8	5814,8

**III. ЭЛЕМЕНТЫ ИНЖЕНЕРНОГО БЛАГОУСТРОЙСТВА ПОМЕЩЕНИЙ МНОГОКВАРТИРНОГО ДОМА С ПРИСТРОЙКОЙ**

Наименование и характеристика элементов	Площадь, кв. м.			
	квартир	обособленных нежилых помещений	помещений общего пользования	всех помещений
2	3	4	5	6
водоснабжение холодное центральное	4904,2	-	-	4904,2
водоснабжение горячее центральное	4904,2	-	-	4904,2
отопление центральное	4904,2	-	766,8	5671,0
канализация центральная	4904,2	-	-	4904,2
электроснабжение центральное	4904,2	-	766,8	5671,0
вентиляция естественная	4904,2	-	766,8	5671,0
здание оборудовано душевыми и ваннами	4904,2	-	-	4904,2

**11. ИСЧИСЛЕНИЕ ПЛОЩАДЕЙ И ОБЪЕМОВ ПО НАРУЖНОМУ ОБМЕРУ МНОГОКВАРТИРНОГО ДОМА,  
ПРОЧИХ ЗДАНИЙ И ОБЪЕМНЫХ СООРУЖЕНИЙ**

Наименование здания и его частей	Формула для подсчета площадей по наружному обмеру	Площадь (м2)		Высота (м)	Объем (м3)
		основания	застройки		
2	3	4	5	6	7
Основное строение(подвал)		582,6		2,60	1515
Основное строение (I этаж)		590,1	590,1	2,88	1699
Основное строение (II-XII этаж)		569,5		31,72	18063
Основное строение (выход на кровлю отм. +34.000)		78,2		4,03	315
Вход в подвал		11,7	11,5		
Приямок		3,3	3,3		
Приямок		3,7	3,7		
Крыльцо		31,1	31,1		
Балкон ( I-XII)		5,8			
Лоджия ( I)		4,6		2,88	13
Лоджия (II-XII)		4,5		31,72	142
Балкон (II-XII)		3,7			
Балкон (I-XII)		11,5			
Лоджия (I-XII)		3,7		31,72	117
Балкон (I-XII)		12,0			
Переходная лоджия (II - XII, выход на кровлю)		8,0		31,72	254
В т.ч. встроенные подвал		58,6		2,60	152
	Итого поэтажная площадь	<b>8146,2</b>			
	Площадь застройки	<b>639,9</b>			
	Общий строительный объем	<b>22118</b>			
	В том числе отапливаемый	<b>20077</b>			

2. ТЕХНИЧЕСКОЕ ОПИСАНИЕ КОНСТРУКТИВНЫХ ЭЛЕМЕНТОВ МНОГОКВАРТИРНОГО ДОМА И ОПРЕДЕЛЕНИЕ ФИЗИЧЕСКОГО ИЗНОСА

Литер А (подвал)

Группа капитальности I

Сборник № 28

Год постройки 2015

Вид внутренней отделки простая

Таблица № 37а

Год реконструкции

Этажность здания Подземная этажность здания 1

№ п/п	Наименование конструктивных элементов	Описание элементов (материал, конструкция или система, отделка и прочее)	Техническое состояние (осадка, трещины, гниль и т.д.)	УВ КЭ по КПВС			Физический износ КЭ, %	% физического износа к объекту аналогу, (гр.7+гр.8)/100%
				УВ КЭ, %	поправка	УВ КЭ с поправкой, %		
2	3	4	5	6	7	8	9	
	Фундамент	земляные работы						
	Стены и перегородки	монолитный железобетон	хорошее					
Перекрестия	Чердачные		хорошее					
	Междуэтажные							
	Подвальные	монолитное ж/бетонное						
	Крыша							
	Полы	бетонные	хорошее					
Проемы	Окна		хорошее					
	Двери	металлические						
Отделка	Внутренняя							
	Наружная							
Внутренние санитарно-технические и электрические устройства	Отопление							
	Электричество	скрытая проводка	хорошее					
	Водопровод							
	Канализация							
	Горячее водоснабжение							
	Ванны							
	Газоснабжение							
	Телефон							
	Радио							
	Телевидение							
	Сигнализация							
Мусоропровод								
Лифт								
Вентиляция								
9	Прочие работы	вход в подвал-ж/б	хорошее					

$\frac{\% \text{ износа приведенный к } 100 \text{ по формуле процент износа (гр.9)*100}}{\text{удельный вес (гр.7)}}$

0%



12. ТЕХНИЧЕСКОЕ ОПИСАНИЕ КОНСТРУКТИВНЫХ ЭЛЕМЕНТОВ МНОГОКВАРТИРНОГО ДОМА И ОПРЕДЕЛЕНИЕ ФИЗИЧЕСКОГО ИЗНОСА

Литер А

Группа капитальности I

Сборник № 28

Год постройки 2015

Вид внутренней отделки простая

Таблица № 37а

Год реконструкции

Этажность здания 12

Подземная этажность здания 1

№ п.п.	Наименование конструктивных элементов	Описание элементов (материал, конструкция или система, отделка и прочее)	Техническое состояние (осадка, трещины, гниль и т.д.)	УВ КЭ по КПВС			Физический износ КЭ, %	% физического износа к объекту аналогу, (гр.7+гр.8)/100%
				УВ КЭ, %	поправка	УВ КЭ с поправкой, %		
1	2	3	4	5	6	7	8	9
1	Фундамент	ж/б монолитная плита, цоколь-штукатурка	хорошее					
2	Стены и перегородки	твинблок, монолитные ж/б, кирпичные, гипсовые пазогребневые плиты	хорошее					
3	Перекрытия	Чердачные	монолитное ж/бетонное	хорошее				
		Междуэтажные	монолитное ж/бетонное					
		Подвальные	монолитное ж/бетонное					
4	Крыша	мягкая кровля	хорошее					
5	Полы	цементная стяжка	хорошее					
6	Проемы	Окна	2-х камерный стеклопакет	хорошее				
		Двери	входные -металлические, с/у-деревянные простые					
7	Отделка	Внутренняя	штукатурка	хорошее				
		Наружная	штукатурка декоративная	хорошее				
8	Внутренние санитарно-технические и электрические устройства	Отопление	центральное	хорошее				
		Электричество	скрытая проводка	хорошее				
		Водопровод	центральный	хорошее				
		Канализация	центральная					
		Горячее водоснабжение	центральное	хорошее				
		Ванны	акриловые	хорошее				
		Газоснабжение	электроплиты					
		Телефон	-					
		Радио	-					
		Телевидение	-					
		Сигнализация	-					
		Мусоропровод	-					
		Лифт	пассажирский, грузо-пассажирский	хорошее				
Вентиляция	естественная	хорошее						
9	Прочие работы	крыльца-бетонные, навес плита перекрытия, прямобетонный, лестницы-монолитные ж/б площадки и сборные ж/б марши	хорошее					
Итого:				100		98		

% износа приведенный к 100 по формуле процент износа (гр.9)\*100

удельный вес (гр.7)

0%

13. ИСЧИСЛЕНИЕ ИНВЕНТАРИЗАЦИОННОЙ СТОИМОСТИ МНОГОКВАРТИРНОГО ДОМА, ПРОЧИХ ЗДАНИЙ, СООРУЖЕНИЙ И СТРОЕНИЙ

Литера (номер)	Наименование зданий, сооружений и строений	Стоимость измерителя в базовых ценах 1969г. по УПВС													Количество измерителя	Инвентаризационная стоимость в базовых ценах 1969г. без учета физического износа, руб.	Физический износ, %	Инвентаризационная стоимость в базовых ценах 1969г. с учетом физического износа, руб.	Коэффициент пересчета в уровень цен на дату инвентаризации	Действительная инвентаризационная стоимость в тыс.рублях
		№ сборки	№ таблицы	измеритель	Стоимость, руб.	поправки								Стоимость с поправками, руб.						
						удельный вес	на климатический район	на отсутствие мусоропровода	на полезную высоту	на жилую площадь	на отделку подвала	на электроплиты								
1	2	3	4	5	6	7	8	10	11	12	13	14	15	16	17	18	19	20	21	
А	Основное														701804,14		701804,14			
А	в том числе оборудованных помещений в подвале														965,20		965,20			
Всего:															702769,34		702769,34			

Действительная инвентаризационная стоимость на 1969г. составляет  
семьсот две тысячи семьсот шестьдесят девять рублей тридцать четыре копейки

(Сумма прописью)

## 14. ПОМЕЩЕНИЯ ОБЩЕГО ПОЛЬЗОВАНИЯ В МНОГОКВАРТИРНОМ ДОМЕ

Литера	Этаж	Наименование/назначение и номер помещения общего пользования		Высота помещений, м	Площадь, кв.м.
		Наименование/назначение	№		
1	2	3	4	5	6
А	подвал	Тамбур	I	2,25	4,1
		Помещение ввода	II	2,25	7,2
		Хозяйственно-питьевая насосная	III	2,25	13,7
		ИТП	IV	2,25	24,1
		<b>Итого:</b>			
А	I	Тамбур	I	2,53	7,5
		Тамбур	II	2,53	3,3
		Тамбур	III	2,53	5,5
		Лестничная клетка	IV	2,53	11,1
		Электрощитовая	V	2,53	5,7
		Тамбур	VI	2,53	6,1
		Пост охраны	VII	2,53	5,3
		МОП и санузел	VIII	2,53	4,1
		Коридор	IX	2,53	44,5
		Мини АТС	X	2,53	3,6
<b>Итого:</b>				<b>96,7</b>	
А	II	Тамбур	I	2,53	3,4
		Лестничная клетка	II	2,53	12,3
		Коридор	III	2,53	35,9
<b>Итого:</b>				<b>51,6</b>	
А	III	Тамбур	I	2,53	3,4
		Лестничная клетка	II	2,53	12,1
		Коридор	III	2,53	36,0
<b>Итого:</b>				<b>51,5</b>	
А	IV	Тамбур	I	2,53	3,4
		Лестничная клетка	II	2,53	12,0
		Коридор	III	2,53	35,1
<b>Итого:</b>				<b>50,5</b>	
А	V	Тамбур	I	2,53	3,5
		Лестничная клетка	II	2,53	12,0
		Коридор	III	2,53	35,8
<b>Итого:</b>				<b>51,3</b>	
А	VI	Тамбур	I	2,53	3,4
		Лестничная клетка	II	2,53	11,9
		Коридор	III	2,53	35,7
<b>Итого:</b>				<b>51,0</b>	
А	VII	Тамбур	I	2,54	3,4
		Лестничная клетка	II	2,54	11,9
		Коридор	III	2,54	36,0
<b>Итого:</b>				<b>51,3</b>	
А	VIII	Тамбур	I	2,55	3,4
		Лестничная клетка	II	2,55	12,0
		Коридор	III	2,55	35,4
<b>Итого:</b>				<b>50,8</b>	
А	IX	Тамбур	I	2,54	3,4
		Лестничная клетка	II	2,54	11,9
		Коридор	III	2,54	35,5
<b>Итого:</b>				<b>50,8</b>	
А	X	Тамбур	I	2,54	3,4
		Лестничная клетка	II	2,54	11,9
		Коридор	III	2,54	35,6
<b>Итого:</b>				<b>50,9</b>	
А	XI	Тамбур	I	2,54	3,4
		Лестничная клетка	II	2,54	12,0
		Коридор	III	2,54	35,4
<b>Итого:</b>				<b>50,8</b>	
А	XII	Тамбур	I	2,61	3,5
		Лестничная клетка	II	2,61	12,0
		Коридор	III	2,61	39,2
<b>Итого:</b>				<b>54,7</b>	

А	кровля на отм. +34.000	Лестничная клетка	I	3,55	12,0
		Коридор	II	4,02	13,2
		Машинное отделение лифтов	III	2,51	24,2
		Аккумуляторная	IV	3,55	6,4
			Итого:		55,8
			Итого:		766,8

15. КРЫШИ МНОГОКВАРТИРНОГО ДОМА

№ п/п		Описание (материал, изделие, количество слоев)	Инвентаризационная стоимость КЭ без учета физического износа, тыс.руб.	УВКЭ, %	Действительная инвентаризационная стоимость, тыс.руб.
1		3	7	8	10

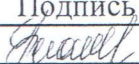
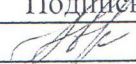


17. Запись о правообладателях

№ регистрации	Вид права	Доля	Правообладатель	Документы основания	Дата

Технический паспорт

Дата составления паспорта 9 сентября 2015г

Выполнил		Проверил	
Ф.И.О.	Подпись	Ф.И.О.	Подпись
Кладова Н.А		Грачева Н.П	

Согласовано:

Наименование собственника(владельца) объекта недвижимости на дату составления технического паспорта	Должность	Ф.И.О.	Подпись



**КОММ ВЕРНА**

