

Общество с ограниченной ответственностью "Кадастр - Сервис"

(полное наименование ОТИ - организации технического учета и технической инвентаризации объектов капитального строительства)

# ТЕХНИЧЕСКИЙ ПАСПОРТ

На \_\_\_\_\_ здание  
(вид объекта учета)

многоквартирный дом  
(наименование объекта учета)

**Адрес (местоположение) объекта учета:**

Субъект Российской Федерации	Свердловская область	
Район		
Муниципальное образование	Тип	городской округ
	Наименование	муниципальное образование «город Екатеринбург»
Населенный пункт	Тип	город
	Наименование	Екатеринбург
Улица (проспект, переулок и т.д.)	Тип	улица
	Наименование	Таватуйская
Номер дома	25	
Номер корпуса	4	
Номер строения		
Литера	А	
Кв. №, комната №, пом. №		
Иное описание местоположения		

*Сведения о ранее произведенной постановке на технический учет в ОТИ*

Инвентарный номер	
Кадастровый номер	

*Штамп органа государственного технического учета о внесении сведений в Единый государственный реестр объектов капитального строительства (ЕГРОКС)*

Наименование учетного органа	
Инвентарный номер	
Кадастровый номер	
Дата внесения сведений в ЕГРОКС	

Паспорт составлен по состоянию на « 25 » августа 2016 года

Директор



(подпись)

(А.В. Емельянова)  
(Фамилия И. О.)

## СОДЕРЖАНИЕ

№ п/п	Наименование раздела	№
1.	Общие архитектурно-планировочные и эксплуатационные сведения о здании многоквартирного дома	3
2.	Распределение площадей жилых помещений здания многоквартирного дома	3
3.	Ситуационный план	4
4.	Инвентарный план	5
5.	Экспликация площадей к инвентарному плану	6
6.	Основные характеристики здания многоквартирного дома, прочих зданий, сооружений и строений	6
7.	Сведения о ранее проводившихся обследованиях здания многоквартирного дома, прочих зданий, сооружений и строений	7
8.	Пэтажные планы здания многоквартирного дома	8-33
9.	Экспликация площадей к поэтажным планам здания многоквартирного дома	34-70
10.	Элементы инженерного благоустройства помещений здания многоквартирного дома	71
11.	Исчисление площадей и объемов по наружному обмеру здания многоквартирного дома, прочих зданий и объемных сооружений	71-72
12.	Техническое описание конструктивных элементов здания многоквартирного дома и определение физического износа	73
13.	Исчисление инвентаризационной стоимости здания многоквартирного дома, прочих зданий, сооружений и строений	74-75
14.	Помещения общего пользования в здании многоквартирного дома	76-78
15.	Крыши многоквартирного дома	79
16.	Ограждающие несущие конструкции	80
17.	Правообладатели	81

**1. ОБЩИЕ АРХИТЕКТУРНО-ПЛАНИРОВОЧНЫЕ И ЭКСПЛУАТАЦИОННЫЕ  
СВЕДЕНИЯ О МНОГОКВАРТИРНОМ ДОМЕ**

Тип объекта капитального строительства: здание

Назначение: жилое, для постоянного проживания

Фактическое использование: по назначению

Год последнего капитального

Год постройки: 2016 ремонта: \_\_\_\_\_

Серия, тип проекта: 1328.14 ПСД 0455-01-АР

Материал стен: стеновые неармированные блоки из ячеистого бетона "Твинблок"

Строительный объем: 47474 куб.м.

Этажность: 24 Этажность подземная: 1 Количество подъездов: 1

Количество квартир: 220 Количество обособленных нежилых помещений: 15

Площадь здания: 12868,8 кв.м. В том числе:

общая площадь квартир здания: 9759,5 кв.м., в том числе жилая площадь квартир: 5244,5 кв.м.

общая площадь обособленных нежилых помещений здания: 953,8 кв.м.

общая площадь всех помещений общего пользования многоквартирного дома: 2155,5 кв.м

Примечание: Предоставлено Разрешение на строительство № RU 66302000-4689 от 15.12.2014 г.

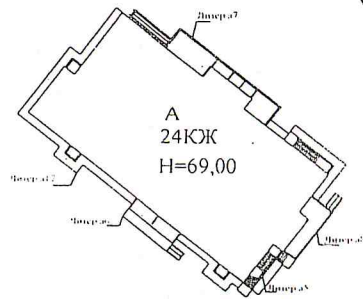
Разрешение на ввод объекта в эксплуатацию не предоставлено.

**2. РАСПРЕДЕЛЕНИЕ ПЛОЩАДЕЙ ЖИЛЫХ ПОМЕЩЕНИЙ МНОГОКВАРТИРНОГО  
ДОМА**

№ п/п	Количество жилых помещений			Площадь жилых помещений, кв.м.		
	квартир	комнат		Общая	Жилая	Вспом. использования
1	2	3	4	5	6	7
1	Однокомнатных	66	66	2379,4	1107,9	1271,5
2	Двухкомнатных	132	264	5900,4	3204,1	2696,3
3	Трехкомнатных	22	66	1479,7	932,5	547,2
4	Четырехкомнатных					
5	Всех	220	396	9759,5	5244,5	4515,0
6	Из них, расположено:	в частях здания с коридорной системой размещения жилых помещений				
7		в общежитиях				
8		в мансардных этажах				
9		в цокольных этажах				

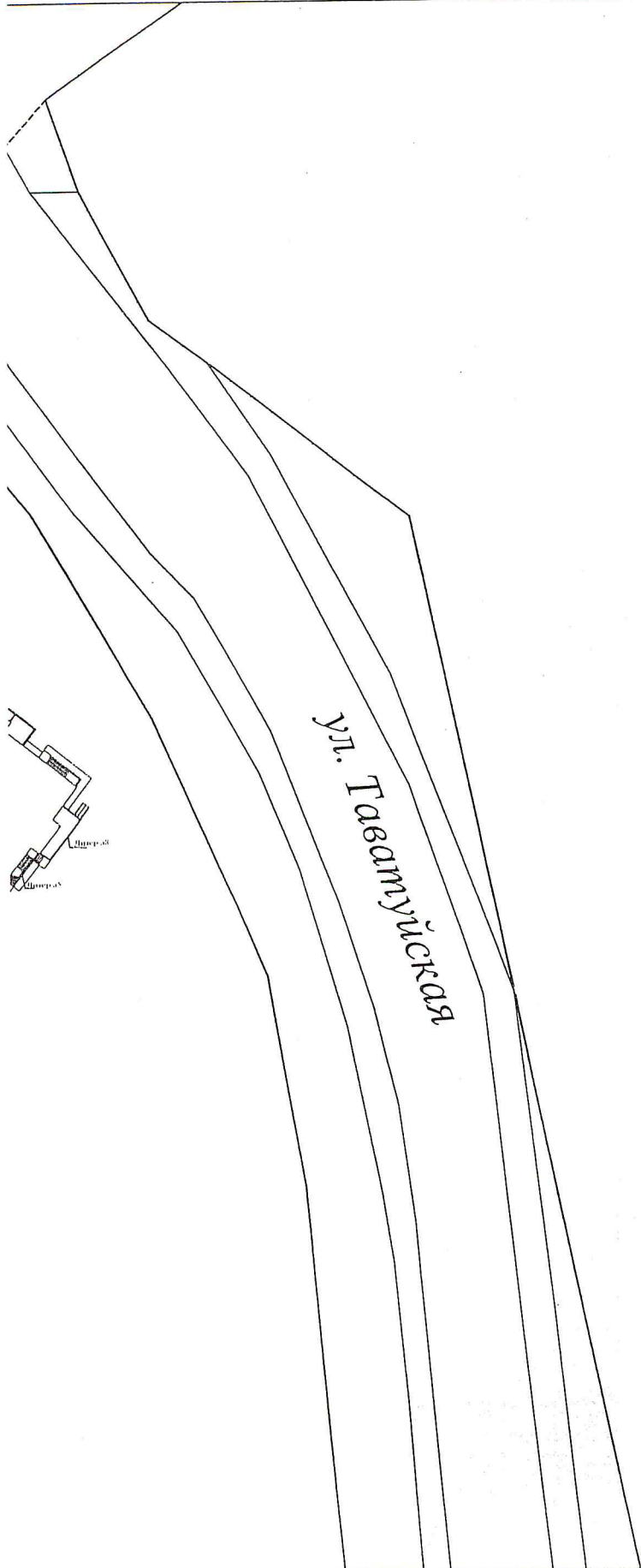
### 3. СИТУАЦИОННИ

ул. Маневровая



Должность	Фамилия И
Директор	Емельянова
Техник	Шамсутдин

### 3. СИТУАЦИОННЫЙ ПЛАН

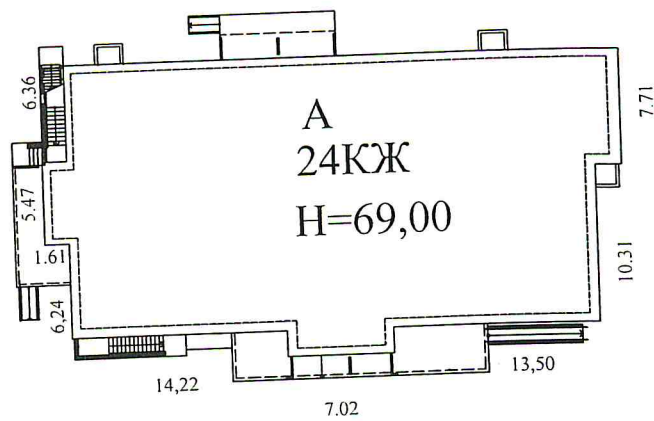


ООО "Кадастр - Сервис"

Ситуационный план расположения здания многоквартирного дома

Должность	Фамилия И.О.	Подпись	Дата	Адрес : Свердловская область, г. Екатеринбург, ул. Таватуйская, д. 24, корпус 4	Лист	1
Директор	Емельянова А.В.	<i>[Signature]</i>	25.08.2016г.		Листов	1
Техник	Шамсутдинова Д.Е.	<i>[Signature]</i>	25.08.2016г.	Масштаб	1:1000	

# 4. ИНВЕНТАРНЫЙ ПЛАН



ООО "Кадастр - Сервис"

Инвентарный план расположения здания многоквартирного дома

Должность	Фамилия И.О.	Подпись	Дата	Адрес : Свердловская область, г. Екатеринбург, ул. Таватуйская, д. 25, корпус 4	Лист	1
Директор	Емельянова А.В.	<i>[Signature]</i>	25.08.2016г		Листов	1
Техник	Шамсутдинова Д.Ф.	<i>[Signature]</i>	25.08.2016г		Масштаб	1:500

**5. ЭКСПЛИКАЦИЯ ПЛОЩАДЕЙ К ИНВЕНТАРНОМУ ПЛАНУ**

Кadaстровый номер земельного участка	Реквизиты документа ГЗК	Площадь, кв.м.
1	2	3
66:41:0204008:29	Свидетельство о гос. Регистрации права на земельный участок (запись в ЕГРП № 66-66-01/022/2012-307 от 21.09.2012г.)	31131,0
<b>Площадь земельных участков, всего:</b>		31131,0
<b>Площадь территории фактического землепользования, всего:</b>		31131,0
<b>В том числе:</b>		787,7
застроенная		
не застроенная		
в том числе:		
с твердым покрытием		
проездов		
тротуаров		
прочих элементов		
оборудованные площадки		
детские		
спортивные		
грунт		
под зелеными насаждениями		
проездов		
газоны с деревьями		
газоны, цветники,		
плодовые деревья		

**6. ОСНОВНЫЕ ХАРАКТЕРИСТИКИ МНОГОКВАРТИРНОГО ДОМА, ПРОЧИХ ЗДАНИЙ, СООРУЖЕНИЙ И СТРОЕНИЙ**

Литера (номер)	Наименование зданий, сооружений, строений	Наименование и материал основного конструктивного элемента	Основной параметр			Физический износ, %	Действительная инвентаризационная стоимость, руб.
			наименование	ед. изм.	значение		
1	2	3	4	5	6	7	8
A	Многоквартирный дом	Стены - стеновые неармированные блоки из ячеистого бетона "Твинблок"	Стр. объем	м3	47474	0	1313197,20
<b>Всего:</b>							

Действительная инвентаризационная стоимость многоквартирного дома, прочих зданий, сооружений и строений по состоянию на \_\_\_\_\_ 1969г. составляет:

Один миллион триста тринадцать тысяч сто девяносто семь рублей, 20 копеек  
(сумма прописью)

**7. СВЕДЕНИЯ О РАНЕЕ ПРОИЗВОДИВШИХСЯ ОБСЛЕДОВАНИЯХ МНОГОКВАРТИРНОГО ДОМА,  
ПРОЧИХ ЗДАНИЙ, СООРУЖЕНИЙ И СТРОЕНИЙ**

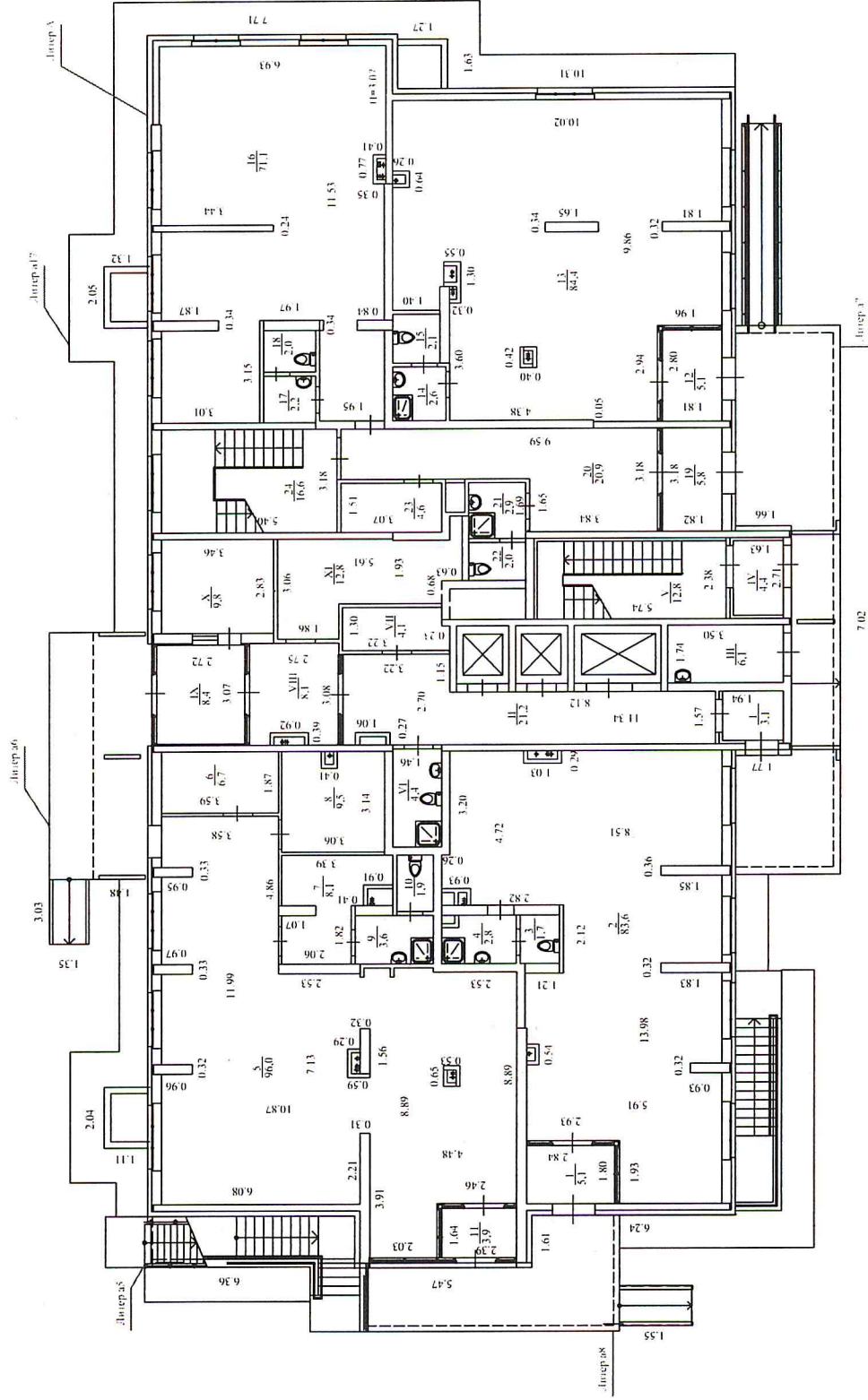
Литера (номер)	Наименование зданий, сооружений, строений	Дата обследования	Иные ранее присвоенные			Прочие сведения
			адрес	инвентарный номер	кадастровый номер	
1	2	3	4	5	6	7





# 8. ПОЭТАЖНЫЙ ПЛАН

1 этаж



ООО "Кадастр - Сервис"

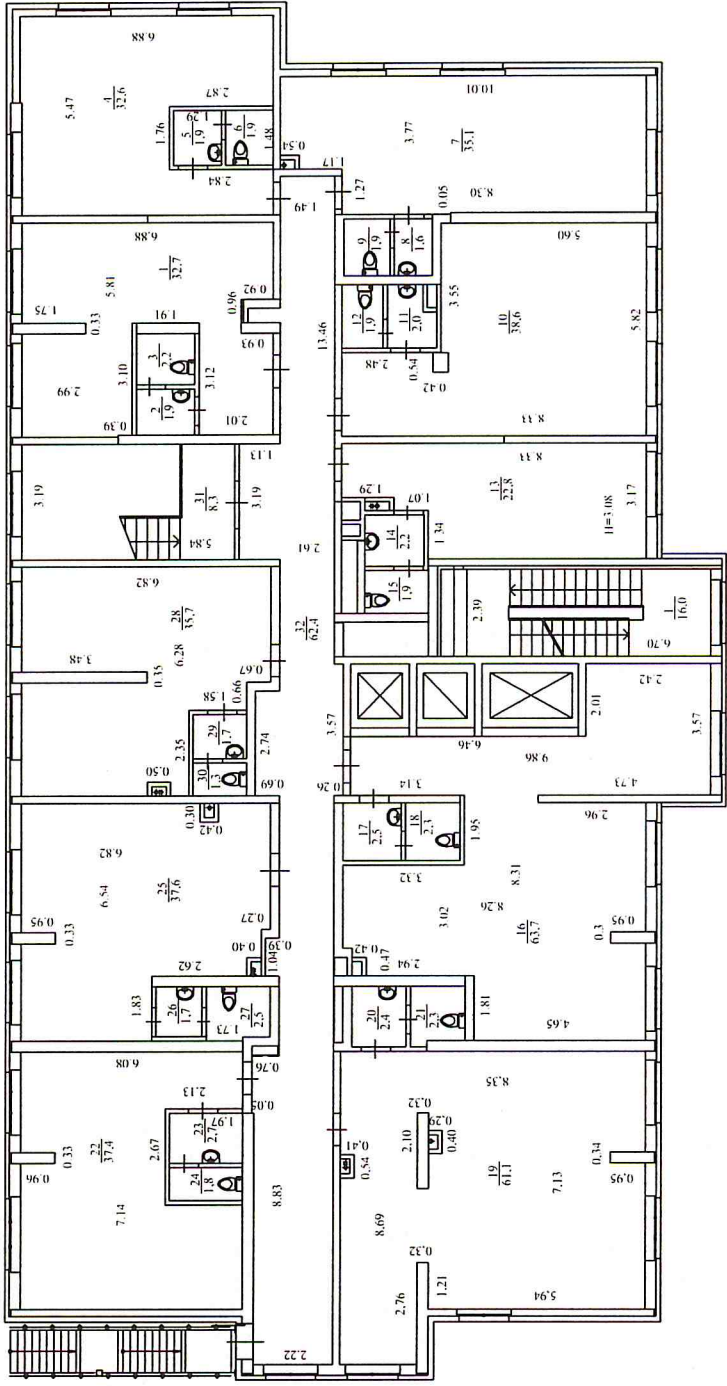
Поэтажный план здания, лит. А

Должность	Фамилия И.О.	Подпись	Дата	Лист
Директор	Емельянова А.В.	<i>[Signature]</i>	25.08.2016г.	26
Техник	Шамсутдинов Д.Р.	<i>[Signature]</i>	25.08.2016г.	Масштаб
				1:200

Адрес : Свердловская область, г. Екатеринбург,  
ул. Таватуйская, д. 25, корпус 4

# 8. ПОЭТАЖНЫЙ ПЛАН

2 этаж



ООО "Кадастр - Сервис"

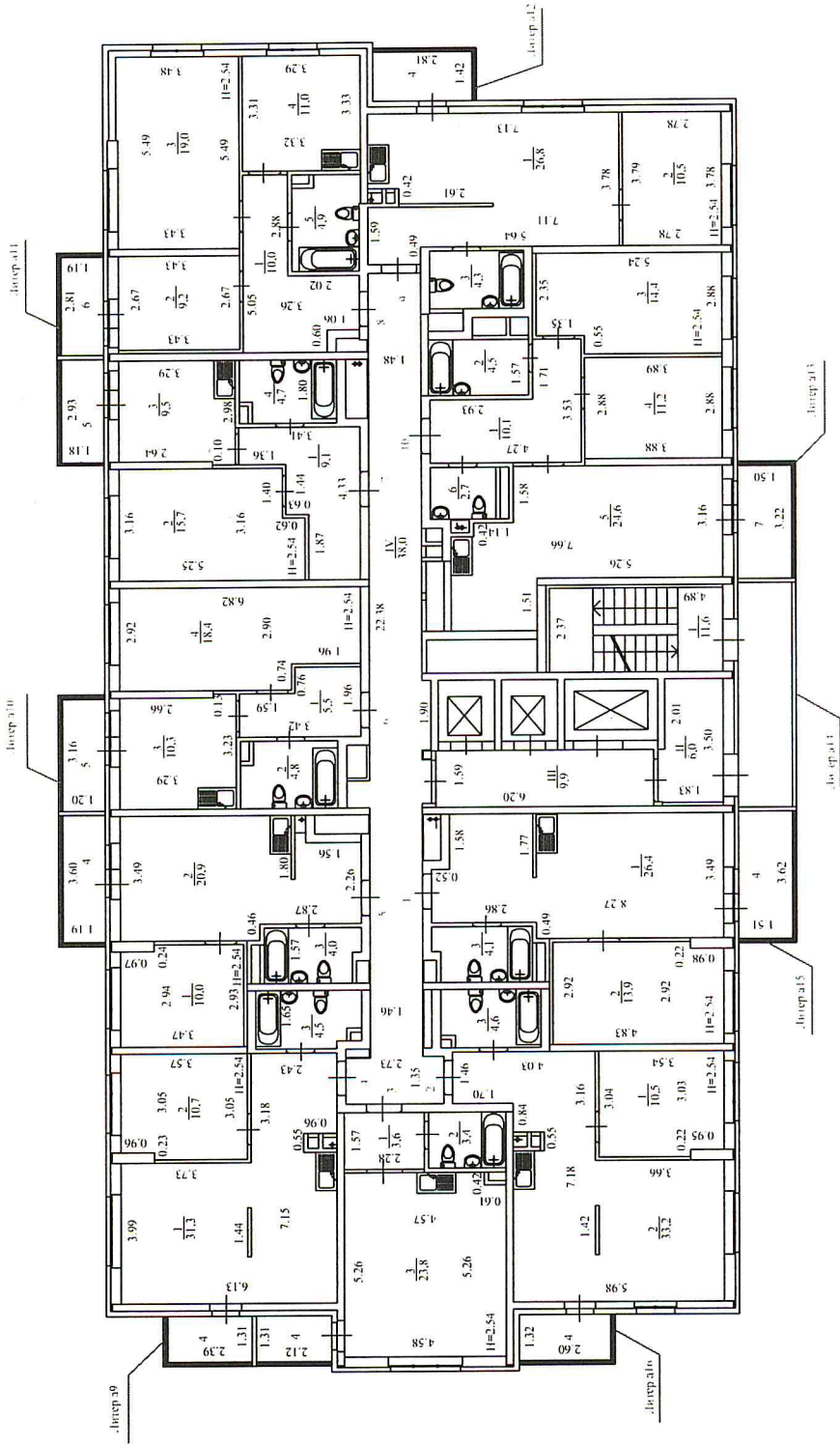
Поэтажный план здания, лит. А

Должность	Фамилия И.О.	Подпись	Дата	Лист
Директор	Емельянова А.В.		25.08.2016г.	3
Техник	Шамсутдинова Д.Р.		25.08.2016г.	26
				Масштаб
				1:200

Адрес : Свердловская область, г. Екатеринбург,  
ул. Таватуйская, д. 25, корпус 4

# 8. ПОЭТАЖНЫЙ ПЛАН

3 этаж



## ООО "Кадастр - Сервис"

Поэтажный план здания, лит. А

Должность	Фамилия И.О.	Подпись	Дата	Лист
Директор	Емельянова А.В		25.08.2016г.	26
Техник	Шамсутдинов Д.Р.		25.08.2016г.	Масштаб
				1:200

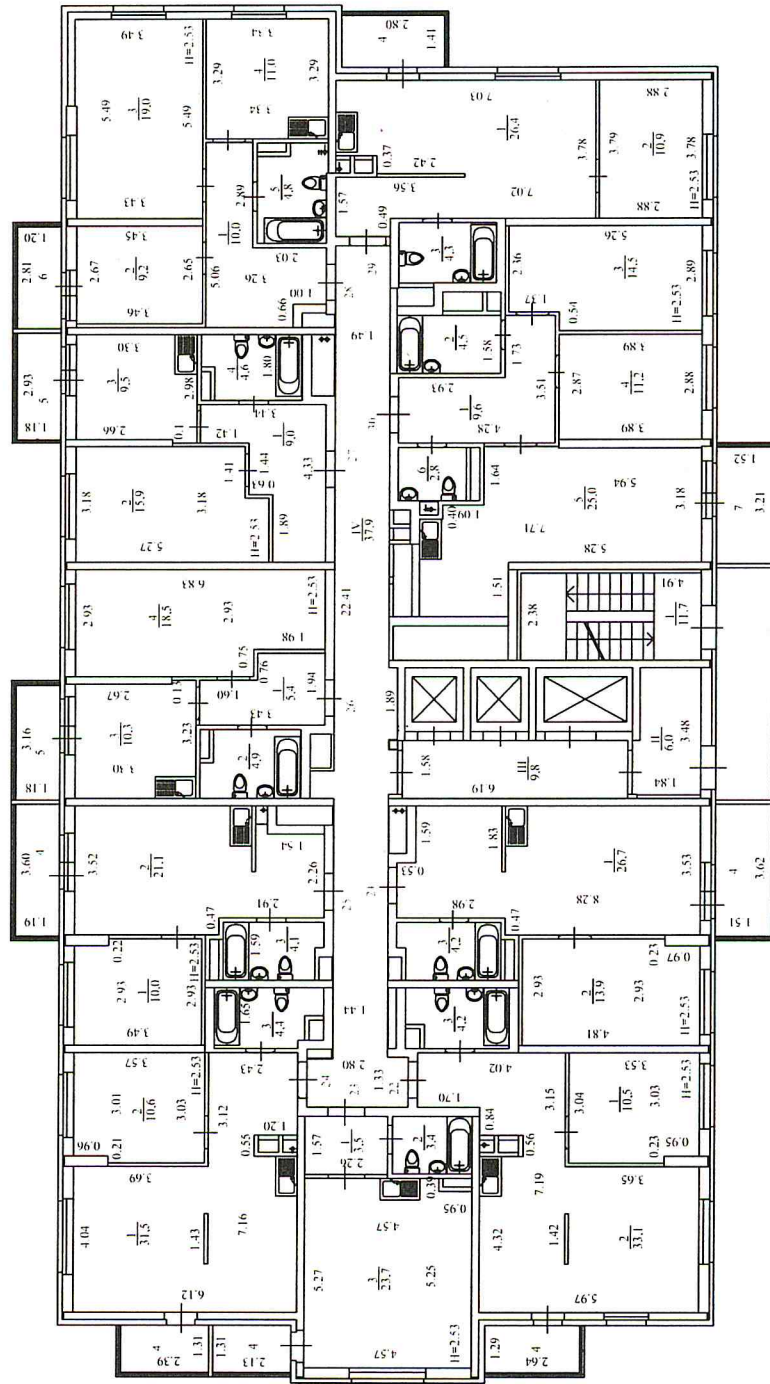
Адрес : Свердловская область, г. Екатеринбург,

ул. Таватуйская, д. 25, корпус 4



# 8. ПОЭТАЖНЫЙ ПЛАН

5 этаж



ООО "Кадастр - Сервис"

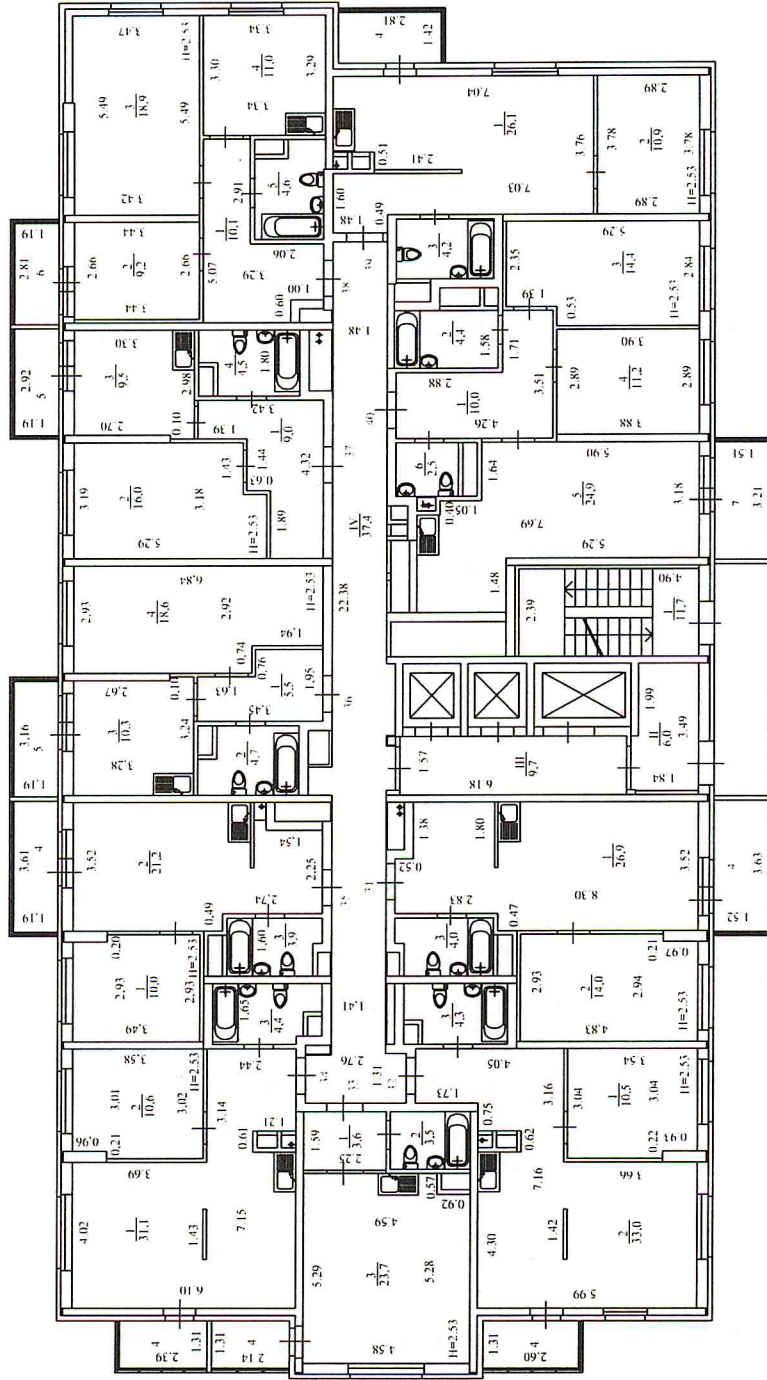
Поэтажный план здания, лит. А

Должность	Фамилия И.О.	Подпись	Дата	Лист
Директор	Емельянова А.В.		25.08.2016г.	6
Техник	Шамсутдинова Д.Р.		25.08.2016г.	26
				Масштаб
				1:200

Адрес : Свердловская область, г. Екатеринбург,  
ул. Таватуйская, д. 25, корпус 4

# 8. ПОЭТАЖНЫЙ ПЛАН

6 этаж



ООО "Кадастр - Сервис"

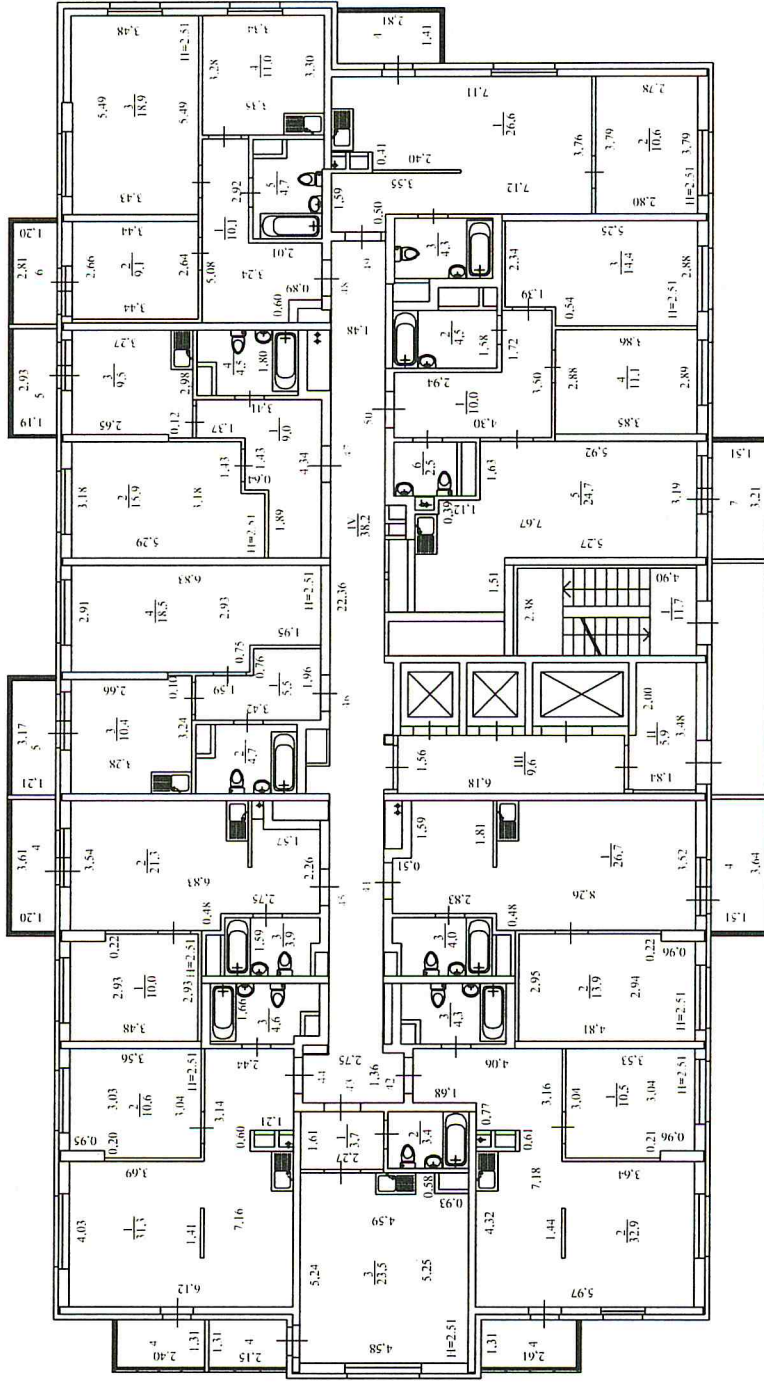
Поэтажный план здания, лит. А

Должность	Подпись	Дата	Лист
Фамилия И.О.			7
Емельянова А.В.		25.08.2016г.	Листов
			26
Техник	Шамутдинов Д.Р.	25.08.2016г.	Масштаб
			1:200

Адрес : Свердловская область, г. Екатеринбург,  
ул. Таватуйская, д. 25, корпус 4

# 8. ПОЭТАЖНЫЙ ПЛАН

7 этаж



## ООО "Кадастр - Сервис"

Поэтажный план здания, лит. А

Должность	Фамилия И.О.	Подпись	Дата	Лист
Директор	Емельянова А.В		25.08.2016г	8
Техник	Шамсутдинова Д.Р.		25.08.2016г	26
				Масштаб
				1:200

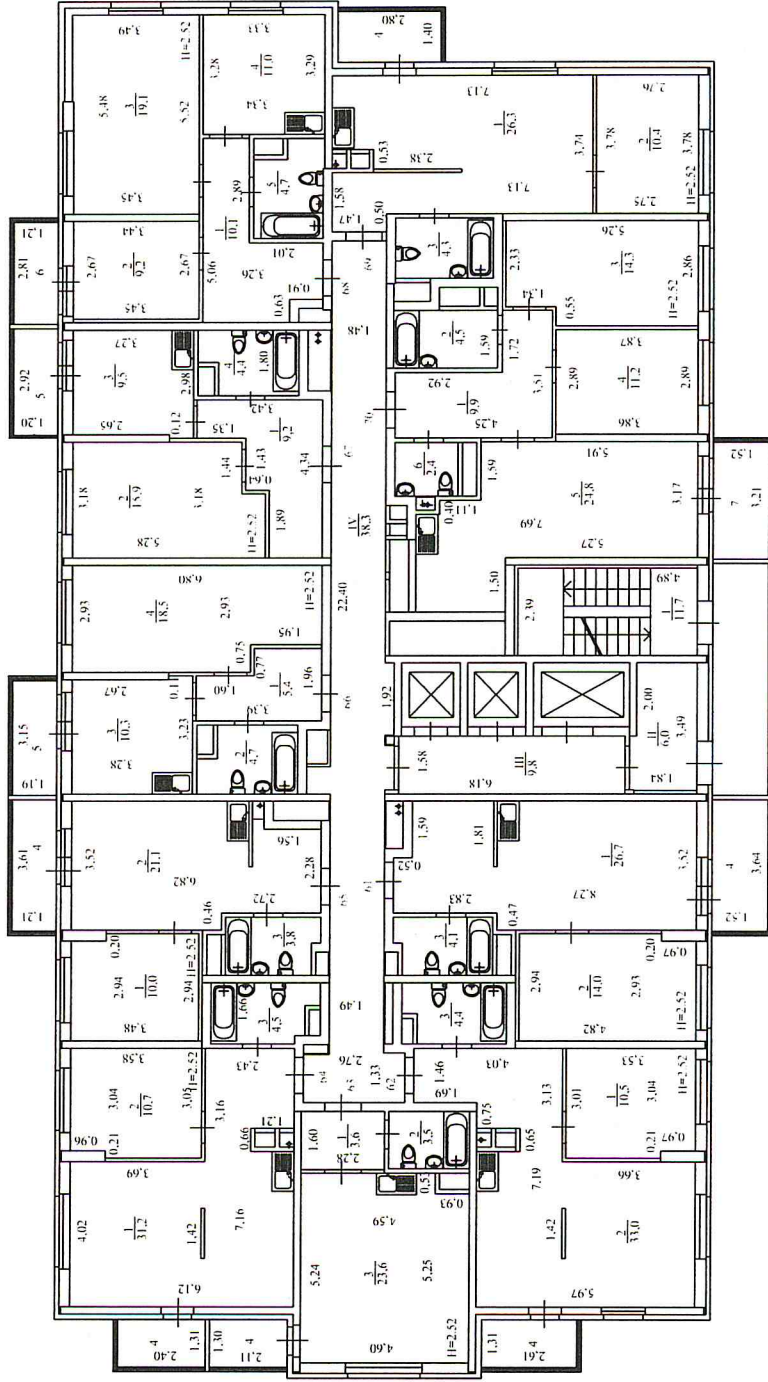
Адрес : Свердловская область, г. Екатеринбург,  
ул. Таватуйская, д. 25, корпус 4





# 8. ПОЭТАЖНЫЙ ПЛАН

9 этаж



## ООО "Кадастр - Сервис"

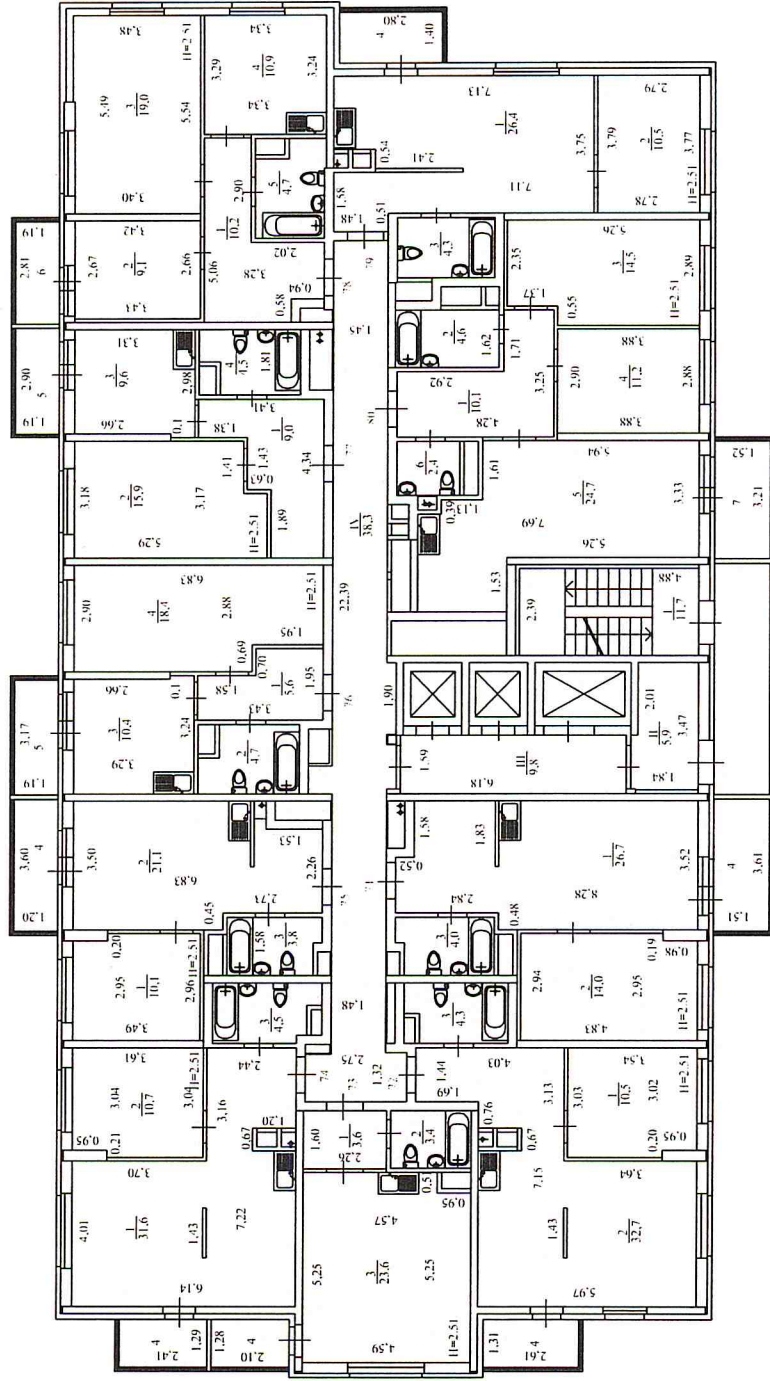
Поэтажный план здания, лит. А

Должность	Фамилия И.О.	Подпись	Дата	Лист
Директор	Емельянова А.В		25.08.2016г	10
Техник	Шамсутдинова Д.Р.		25.08.2016г	26
				Масштаб
				1:200

Адрес : Свердловская область, г. Екатеринбург,  
ул. Таватуйская, д. 25, корпус 4

# 8. ПОЭТАЖНЫЙ ПЛАН

10 этаж



## ООО "Кадастр - Сервис"

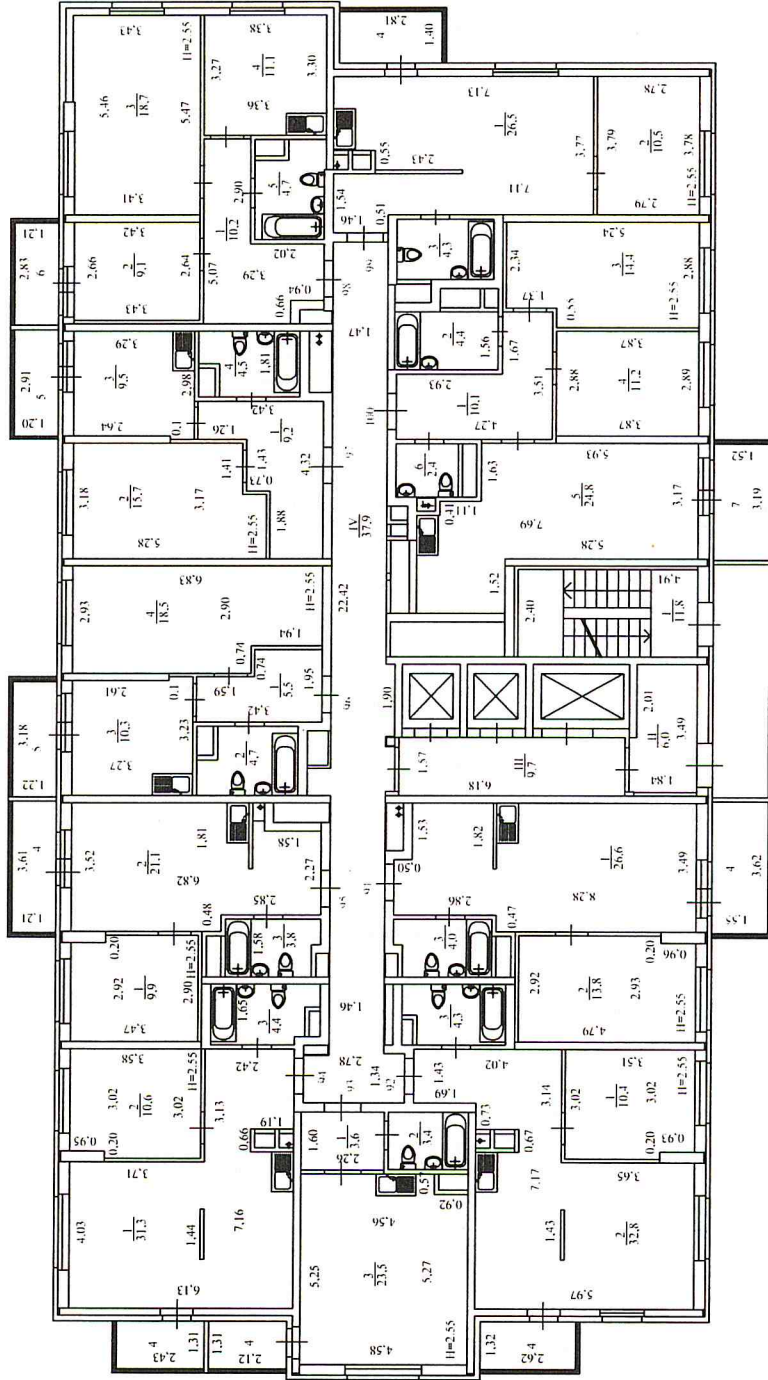
Поэтажный план здания, лит. А

Должность	Фамилия И.О.	Подпись	Дата	Лист
Директор	Емельянова А.В.		23.08.2016г.	11
Техник	Шамсутдинова Д.Р.		23.08.2016г.	26
				Масштаб
				1:200



# 8. ПОЭТАЖНЫЙ ПЛАН

12 этаж



## ООО "Кадастр - Сервис"

Поэтажный план здания, лит. А

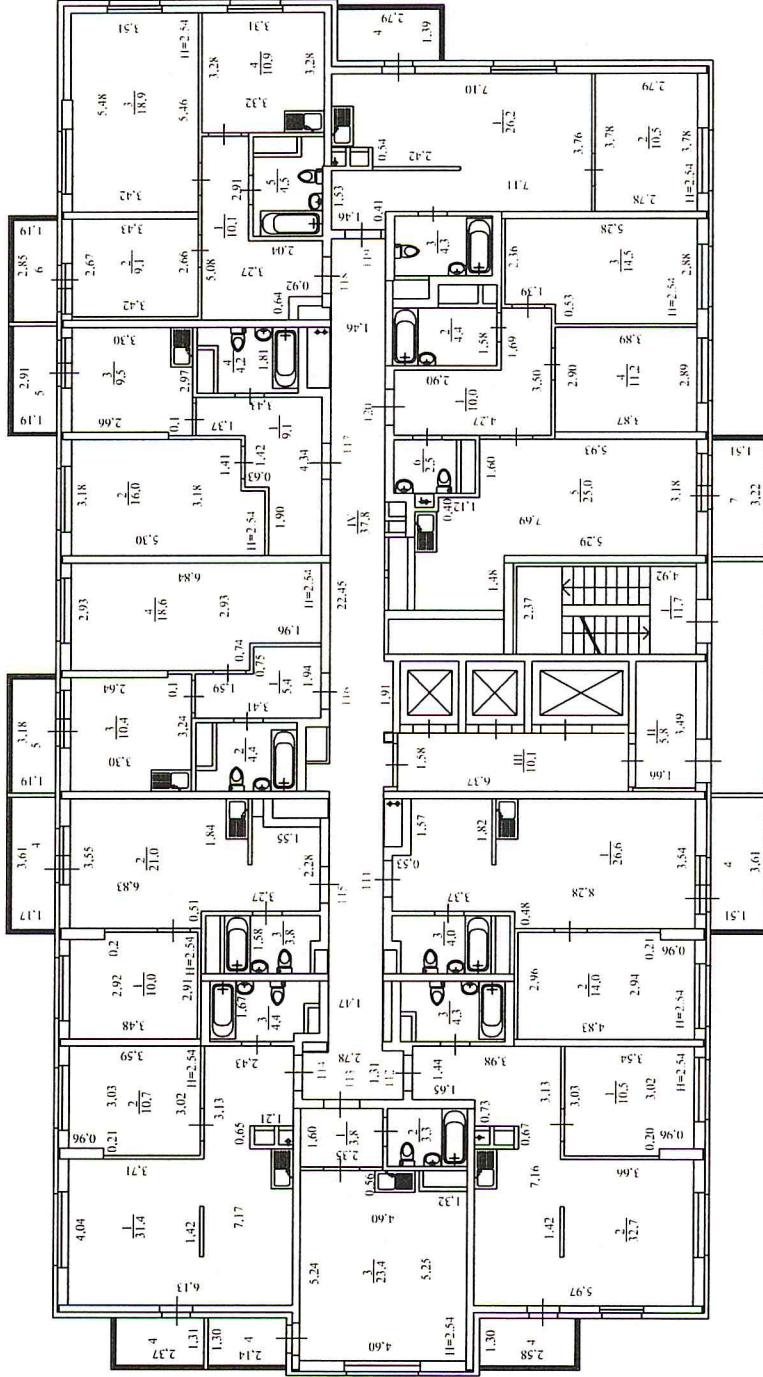
Должность	Фамилия И.О.	Подпись	Дата	Лист
Директор	Емельянова А.В.		25.08.2016г.	13
Техник	Шансундинова Д.Р.		25.08.2016г.	26
				Масштаб
				1:200

Адрес : Свердловская область, г. Екатеринбург,  
ул. Таватуйская, д. 25, корпус 4



# 8. ПОЭТАЖНЫЙ ПЛАН

14 этаж



ООО "Кадастр - Сервис"

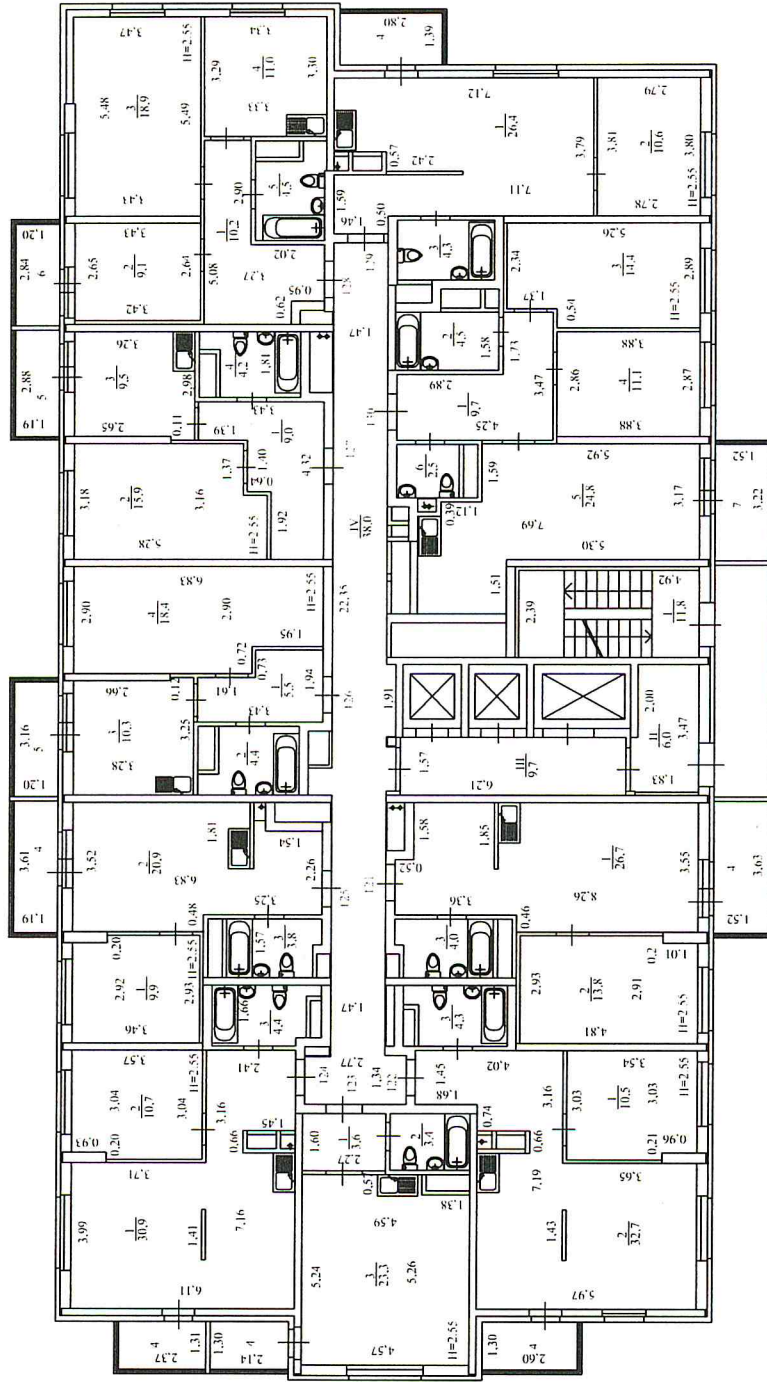
Поэтажный план здания, лит. А

Должность	Фамилия И.О.	Подпись	Дата	Лист
Директор	Емельянова А.В.		25.08.2016г.	15
Техник	Шамсутдинова Д.Р.		25.08.2016г.	26
				Масштаб
				1:200

Адрес : Свердловская область, г. Екатеринбург,  
ул. Таватуйская, д. 25, корпус 4

# 8. ПОЭТАЖНЫЙ ПЛАН

15 этаж



## ООО "Кадастр - Сервис"

Поэтажный план здания, лит. А

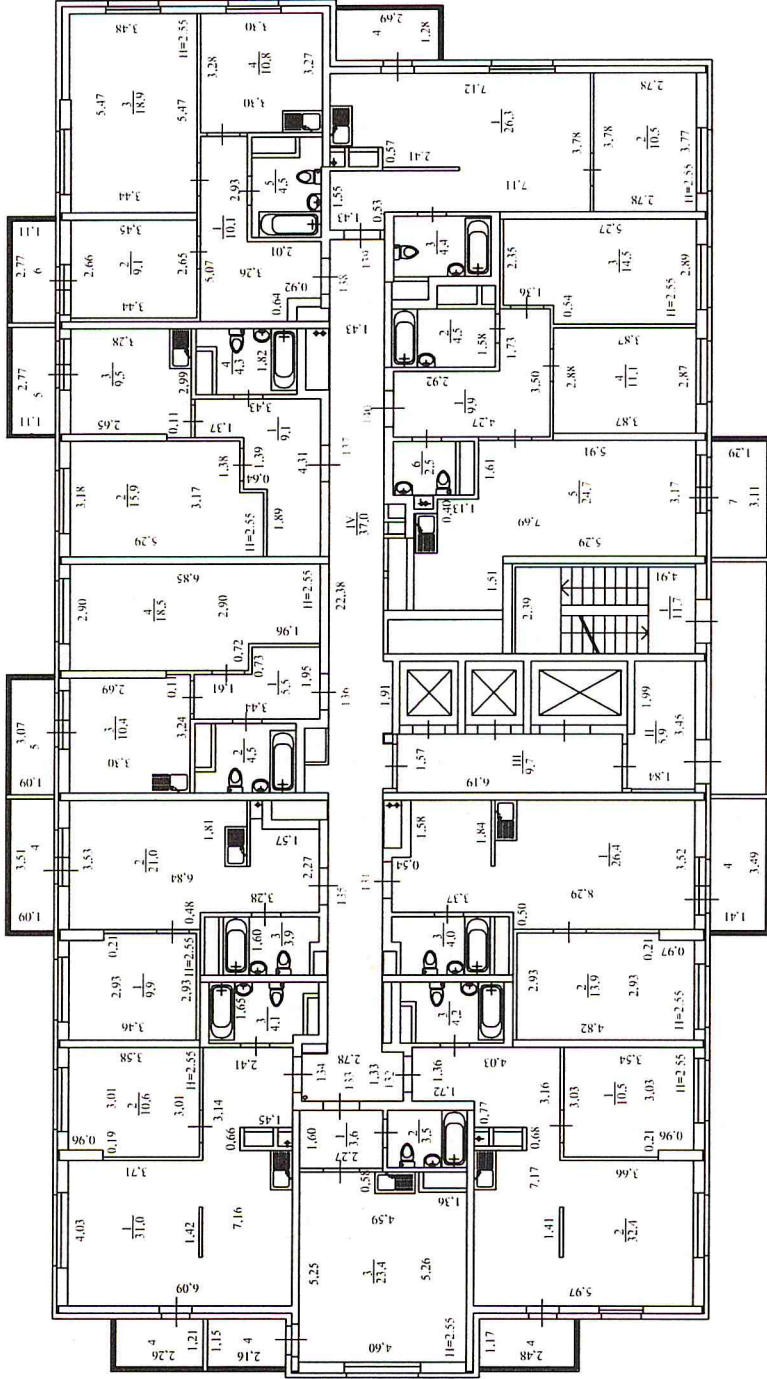
Должность	Фамилия И.О.	Подпись	Дата	Лист
Директор	Емельянова А.В.	<i>[Signature]</i>	25.08.2016г.	26
Техник	Шамсутдинова Д.Р.	<i>[Signature]</i>	25.08.2016г.	Масштаб
				1:200

Адрес : Свердловская область, г. Екатеринбург,  
ул. Таватуйская, д. 25, корпус 4



# 8. ПОЭТАЖНЫЙ ПЛАН

16 этаж



ООО "Кадастр - Сервис"

Поэтажный план здания, лит. А

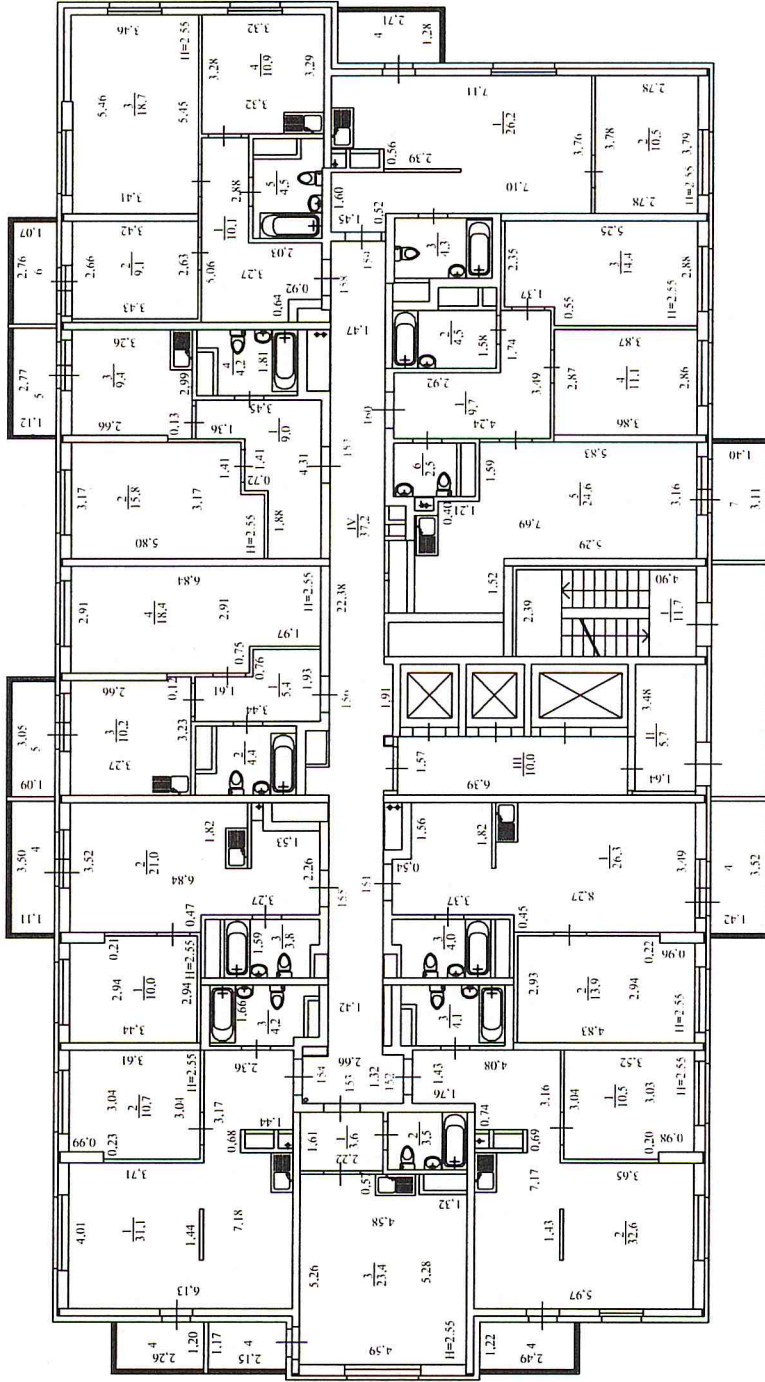
Должность	Фамилия И.О.	Подпись	Дата	Лист	Листов
Директор	Емельянова А.В.		25.08.2016г.	17	26
Техник	Шамсутдинова Д.Р.		25.08.2016г.	Масштаб	1:200

Адрес : Свердловская область, г. Екатеринбург,  
ул. Таватуйская, д. 25, корпус 4



# 8. ПОЭТАЖНЫЙ ПЛАН

18 этаж



## ООО "Кадастр - Сервис"

Поэтажный план здания, лит. А

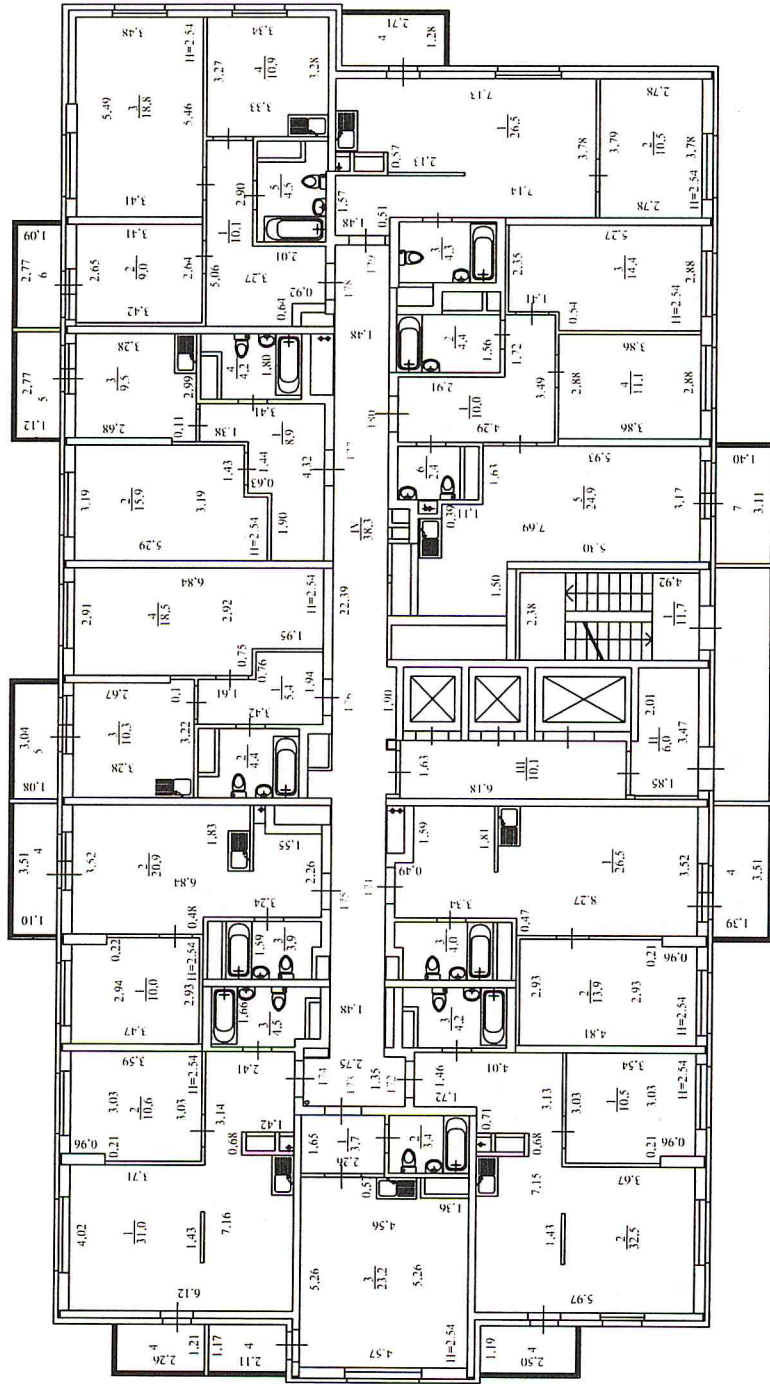
Должность	Фамилия И.О.	Подпись	Дата	Лист
Директор	Емельянова А.В		25.08.2016г.	19
Техник	Шамсутдинова Д.Р.		25.08.2016г.	26
				Масштаб
				1:200

Адрес : Свердловская область, г. Екатеринбург,  
ул. Таватуйская, д. 25, корпус 4



# 8. ПОЭТАЖНЫЙ ПЛАН

20 этаж



ООО "Кадастр - Сервис"

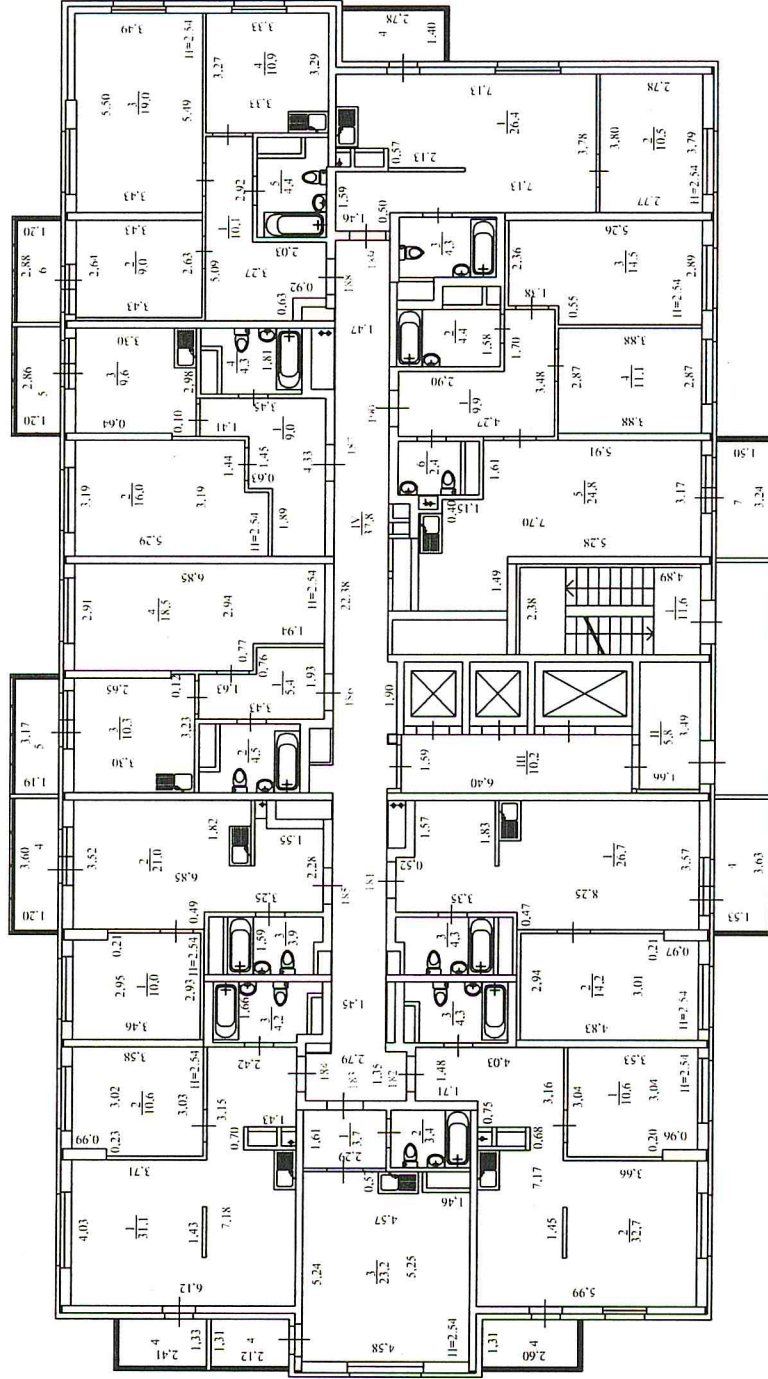
Поэтажный план здания, лит. А

Должность	Фамилия И.О.	Подпись	Дата	Лист
Директор	Емельянова А.В		25.08.2016г.	21
Техник	Шамсутдинова Д.Р.		25.08.2016г.	26
				Масштаб
				1:200

Адрес : Свердловская область, г. Екатеринбург,  
ул. Таватуйская, д. 25, корпус 4

# 8. ПОЭТАЖНЫЙ ПЛАН

21 этаж



ООО "Кадастр - Сервис"

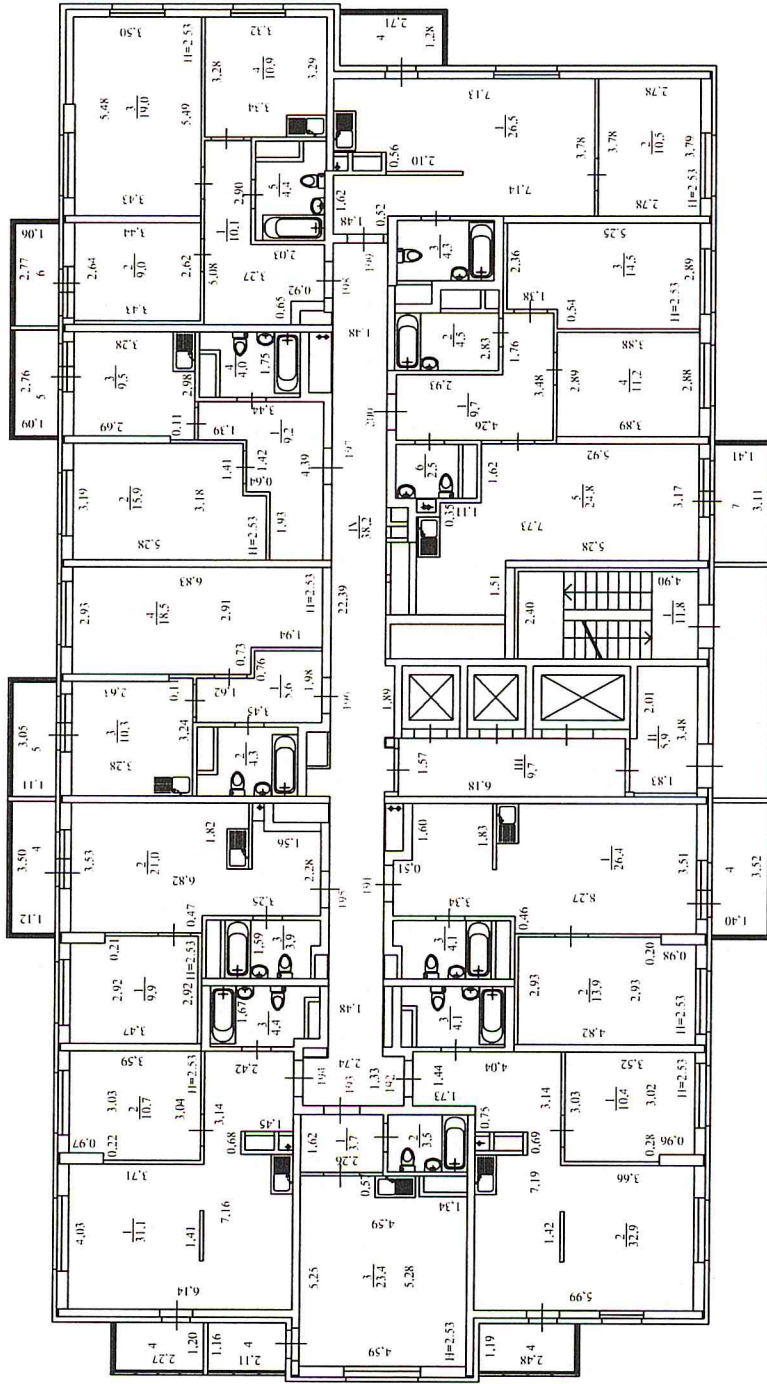
Поэтажный план здания, лит. А

Должность	Фамилия И.О.	Подпись	Дата	Лист
Директор	Емельянова А.В.		25.08.2016г.	26
Техник	Шамсутдинова Д.Р.		25.08.2016г.	Масштаб
				1:200

Адрес : Свердловская область, г. Екатеринбург,  
ул. Таватуйская, д. 25, корпус 4

# 8. ПОЭТАЖНЫЙ ПЛАН

22 этаж



ООО "Кадастр - Сервис"

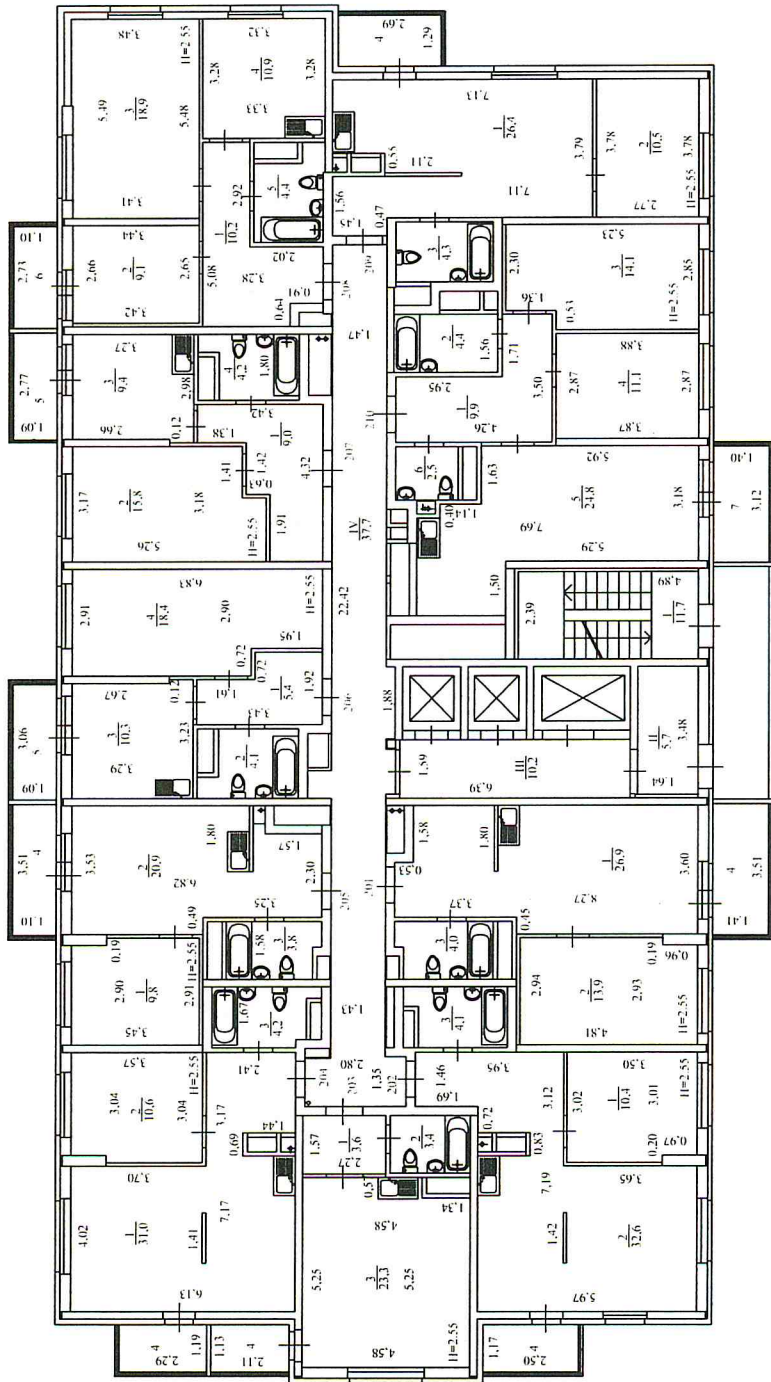
Поэтажный план здания, лит. А

Должность	Фамилия И.О.	Подпись	Дата	Лист
Директор	Емельянова А.В.		25.08.2016г.	23
Техник	Шамсутдинова Д.Р.		25.08.2016г.	26
				Масштаб
				1:200

Адрес : Свердловская область, г. Екатеринбург,  
ул. Таватуйская, д. 25, корпус 4

# 8. ПОЭТАЖНЫЙ ПЛАН

## 23 этаж



ООО "Кадастр - Сервис"

Помещенный план здания, лит. А

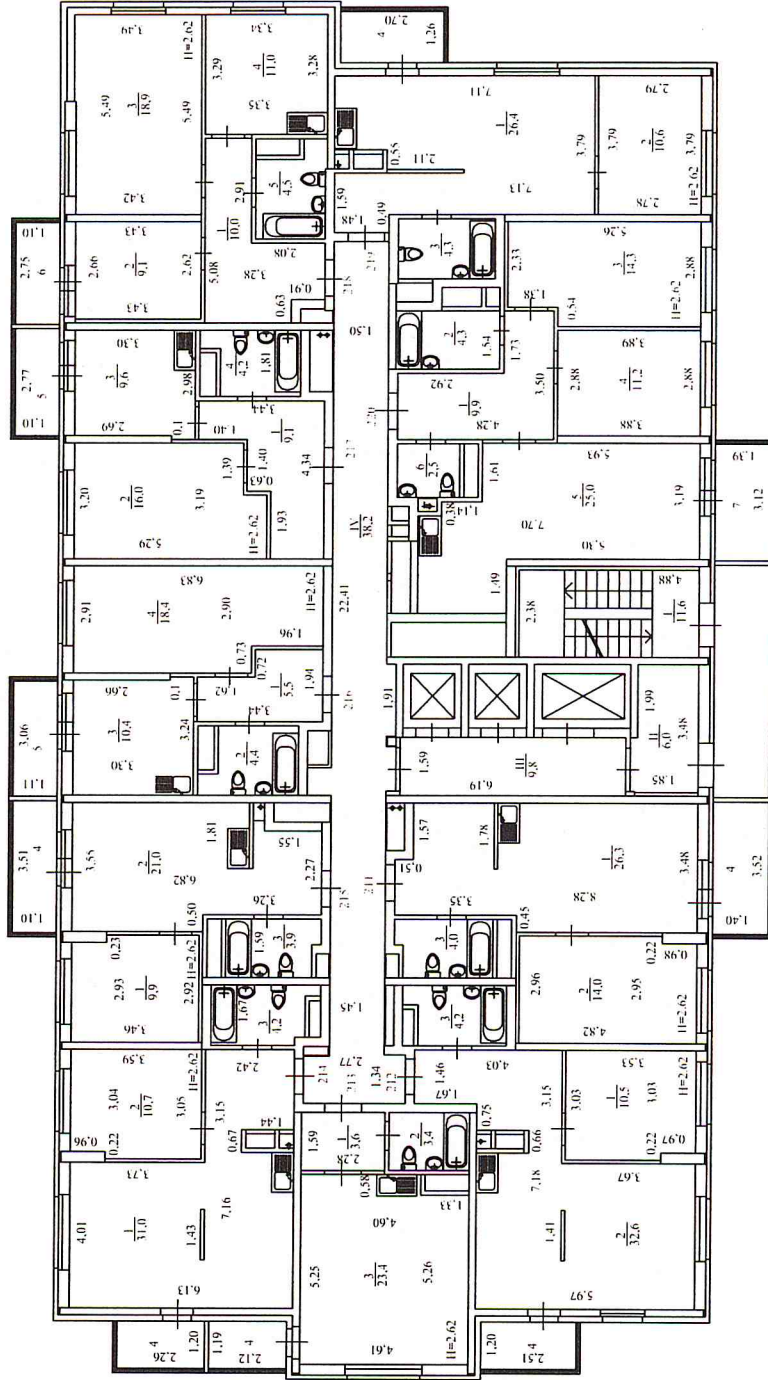
Должность	Фамилия И.О.	Подпись	Дата	Лист
Директор	Емельянова А.В.		25.08.2016г.	26
Техник	Шамсутдинов Д.Р.		25.08.2016г.	Масштаб
				1:200

Адрес : Свердловская область, г. Екатеринбург,  
ул. Таватуйская, д. 25, корпус 4



# 8. ПОЭТАЖНЫЙ ПЛАН

24 этаж



ООО "Кадастр - Сервис"

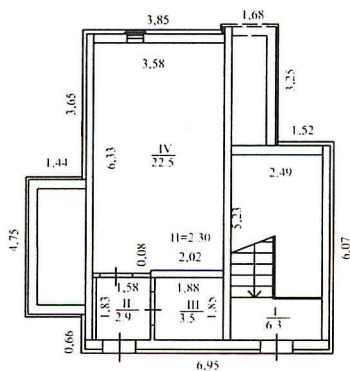
Поэтажный план здания, лит. А

Должность	Фамилия И.О.	Подпись	Дата	Лист
Директор	Емельянова А.В.		25.08.2016г.	25
Техник	Шамсутдинова Д.Р.		25.08.2016г.	26
				Масштаб
				1:200

Адрес : Свердловская область, г. Екатеринбург,  
ул. Таватуйская, д. 25, корпус 4

## 8. ПОЭТАЖНЫЙ ПЛАН

### Технический этаж



### ООО "Кадастр - Сервис"

#### Поэтажный план здания, лит. А

Должность	Фамилия И.О.	Подпись	Дата	Адрес : Свердловская область, г. Екатеринбург, ул. Таватуйская, д. 25, корпус 4	Лист	26
Директор	Емельянова А.В.		25.08.2016г.		Листов	26
Техник	Шамсутдинова Д.Р.		25.08.2016г.		Масштаб	1:200

## 9. Экспликация площадей к поэтажному плану

Литера, этаж	Наименование/назначение				формула подсчета площади по внутреннему обмеру	Высота помещений, м	Площадь, кв.м.								
	квартиры, обособленного нежилого помещения, совокупности смежных помещений общего пользования		комнаты или иного отдельного помещения				квартир					обособленных нежилых помещений	помещений общего пользования	всех помещений, в т.ч. лоджии с $k=0,5$ ; балконы с $k=0,3$	
	Наименование/назначение	№	Наименование/назначение	№			жилая	помещений вспомогательного использования	общая	балконов, лоджий, веранд и террас					
1	2	3	4	5	6	7	8	9	10	11	12	13	14		
А Подвал	Помещения общего пользования		Техническое помещение	I		2,22							451,9	451,9	
			Тамбур	II									2,0	2,0	
			Узел ввода и насосная	III										40,1	40,1
			Коридор	IV										25,5	25,5
			ИТП	V										48,2	48,2
			Тамбур	VI										2,1	2,1
			Тамбур	VII										1,9	1,9
<b>Итого по помещениям общего пользования:</b>												<b>571,7</b>	<b>571,7</b>		
<b>Итого по подвалу:</b>												<b>571,7</b>	<b>571,7</b>		
А I эт	Магазин №2		Тамбур	1								5,1		5,1	
			Торговый зал	2									83,6	83,6	
			Туалет	3									1,7	1,7	
			Санузел	4									2,8	2,8	
<b>Итого по магазину №2</b>												<b>93,2</b>	<b>93,2</b>		
А I эт	Магазин №3		Торговый зал	5								96,0		96,0	
			Административное помещение	6									6,7	6,7	
			Гардеробная и комната отдыха и приема пищи	7									8,1	8,1	
			Помещение подготовки товара	8									9,5	9,5	
			Санузел	9									3,6	3,6	
			Туалет	10									1,9	1,9	
			Тамбур	11									3,9	3,9	
<b>Итого по магазину №3</b>												<b>129,7</b>	<b>129,7</b>		
А I эт	Магазин №1		Тамбур	12								5,1		5,1	
			Торговый зал	13									84,4	84,4	
			Санузел	14									2,6	2,6	
			Туалет	15									2,1	2,1	
<b>Итого по магазину №1</b>												<b>94,2</b>	<b>94,2</b>		

## 9. Экспликация площадей к поэтажному плану

Литера, этаж	Наименование/назначение				формула подсчета площади по внутреннему обмеру	Высота помещений, м	Площадь, кв. м.							
	квартиры, обособленного нежилого помещения, совокупности смежных помещений общего пользования		комнаты или иного отдельного помещения				квартир					обособленных нежилых помещений	помещений общего пользования	всех помещений, в т.ч. лоджий с $k=0,5$ ; балконы с $k=0,3$
	Наименование/назначение	№	Наименование/назначение	№			жилая	помещений вспомогательного использования	общая	балконов, лоджий, веранд и террас				
1	2	3	4	5	6	7	8	9	10	11	12	13	14	
А I эт	Офис №1		Офисное помещение	16		3,07					71,1		71,1	
			Умывальная	17								2,2		2,2
			Туалет	18									2,0	
Офис №1											75,3		75,3	
А I эт	Помещения общего пользования офисных помещений		Тамбур	19							5,8		5,8	
			Холл	20							20,9		20,9	
			Помещение уборочного инвентаря	21								2,9		2,9
			Туалет	22								2,0		2,0
			Электрощитовая офисной части	23								4,6		4,6
			Лестничная клетка	24								16,6		16,6
Итого по помещениям общего пользования офисных помещений:											52,8		52,8	
А I эт	Помещения общего пользования		Тамбур	I								3,1	3,1	
			Лифтовой холл	II								21,2		21,2
			Мусоросборная камера	III								6,1		6,1
			Тамбур	IV								4,4		4,4
			Лестничная клетка	V								12,8		12,8
			Помещение уборочного инвентаря	VI								4,4		4,4
			Тех. помещение связи	VII								4,1		4,1
			Тамбур	VIII								8,1		8,1
			Тамбур	IX								8,4		8,4
			Помещение охраны	X								9,8		9,8
			Электрощитовая жилой части	XI								12,8		12,8
Итого по помещениям общего пользования											95,2		95,2	
Итого по I этажу											445,2	95,2	540,4	
А II эт	Офис №2		Офисное помещение	1							32,7		32,7	
			Умывальная	2							1,9		1,9	
			Туалет	3							2,2		2,2	
Итого по офису №2											36,8		36,8	
	Офис №3		Офисное помещение	4							32,6		32,6	
			Умывальная	5							1,9		1,9	
			Туалет	6							1,9		1,9	
Итого по офису №3											36,4		36,4	
	Офис №4		Офисное помещение	7							35,1		35,1	
			Умывальная	8							1,6		1,6	
			Туалет	9							1,9		1,9	
Итого по офису №4											38,6		38,6	

## 9. Экспликация площадей к поэтажному плану

Литера, этаж	Наименование/назначение				формула подсчета площади по внутреннему обмеру	Высота помещений, м	Площадь, кв.м.							
	квартиры, обособленного нежилого помещения, совокупности смежных помещений общего пользования		комнаты или иного отдельного помещения				квартир				обособленных нежилых помещений	помещений общего пользования	всех помещений, в т.ч. лоджии с $k=0,5$ ; балконы с $k=0,3$	
	Наименование/назначение	№	Наименование/назначение	№			жилая	помещений вспомогательного использования	общая	балконов, лоджий, веранд и террас				
														8
1	2	3	4	5	6	7	8	9	10	11	12	13	14	
	Офис №5		Офисное помещение	10							38,6		38,6	
			Умывальная	11							2,0		2,0	
			Туалет	12							1,9		1,9	
Итого по офису №5											42,5		42,5	
	Офис №6		Офисное помещение	13		3,08					22,8		22,8	
			Умывальная	14							2,2		2,2	
			Туалет	15							1,9		1,9	
Итого по офису №6											26,9		26,9	
	Офис №7		Офисное помещение	16							63,7		63,7	
			Умывальная	17							2,5		2,5	
			Туалет	18							2,3		2,3	
Итого по офису №7											68,5		68,5	
	Офис №8		Офисное помещение	19							61,1		61,1	
			Умывальная	20							2,4		2,4	
			Туалет	21							2,3		2,3	
Итого по офису №8											65,8		65,8	
	Офис №9		Офисное помещение	22							37,4		37,4	
			Умывальная	23							2,7		2,7	
			Туалет	24							1,8		1,8	
Итого по офису №9											41,9		41,9	
	Офис №10		Офисное помещение	25							37,6		37,6	
			Умывальная	26							1,7		1,7	
			Туалет	27							2,5		2,5	
Итого по офису №10											41,8		41,8	
	Офис №11		Офисное помещение	28							35,7		35,7	
			Умывальная	29							1,7		1,7	
			Туалет	30							1,3		1,3	
Итого по офису №11											38,7		38,7	
	Помещения общего пользования офисных помещений		Лестничная клетка	31							8,3		8,3	
			Коридор	32							62,4		62,4	
Итого по помещениям общего пользования офисных помещений:											70,7		70,7	
Итого по помещениям общего пользования офисных помещений ( 1, 2 этажи):											123,5		123,5	
A II эт	Помещения общего пользования		Лестничная клетка	1								16,0	16,0	
Итого по помещениям общего пользования													16,0	16,0
Итого по II этажу											508,6	16,0	524,6	
A III эт	Квартира	1	Жилая-кухня-прихожая	1			10,4	16,0	26,4				26,4	
			Жилая комната	2		2,54	13,9		13,9				13,9	
			Санузел	3				4,1	4,1				4,1	
			Балкон	4						5,5			1,7	
Итого по квартире №1											24,3	20,1	44,4	46,1
A III эт	Квартира	2	Жилая комната	1		2,54	10,5		10,5				10,5	

## 9. Экспликация площадей к поэтажному плану

Литера, этаж	Наименование/назначение				формула подсчета площади по внутреннему обмеру	Высота помещений, м	Площадь, кв.м.						
	квартиры, обособленного нежилого помещения, совокупности смежных помещений общего пользования		комнаты или иного отдельного помещения				квартир				обособленных нежилых помещений	помещений общего пользования	всех помещений, в т.ч. лоджии с $k=0,5$ ; балконы с $k=0,3$
	Наименование/назначение	№	Наименование/назначение	№			жилая	помещений вспомогательного использования	общая	балконов, лоджий, веранд и террас			
1	2	3	4	5	6	7	8	9	10	11	12	13	14
			Жилая-кухня-прихожая	2			14,6	18,6	33,2				33,2
			Санузел	3				4,6	4,6				4,6
			Балкон	4						3,4			1,0
Итого по квартире №2								25,1	23,2	48,3			49,3
A III эт	Квартира	3	Прихожая	1				3,6	3,6				3,6
			Санузел	2				3,4	3,4				3,4
			Жилая-кухня	3		2,54	16,0	7,8	23,8				23,8
			Балкон	4						2,8			0,8
Итого по квартире №3								16,0	14,8	30,8			31,6
A III эт	Квартира	4	Жилая-кухня-прихожая	1			14,8	16,5	31,3				31,3
			Жилая комната	2		2,54	10,7		10,7				10,7
			Санузел	3				4,5	4,5				4,5
			Балкон	4						3,1			0,9
Итого по квартире №4								25,5	21,0	46,5			47,4
A III эт	Квартира	5	Жилая комната	1		2,54	10,0		10,0				10,0
			Жилая-кухня-прихожая	2			8,6	12,3	20,9				20,9
			Санузел	3				4,0	4,0				4,0
			Балкон	4						4,3			1,3
Итого по квартире №5								18,6	16,3	34,9			36,2
A III эт	Квартира	6	Прихожая	1				5,5	5,5				5,5
			Санузел	2				4,8	4,8				4,8
			Кухня	3				10,3	10,3				10,3
			Жилая комната	4		2,54	18,4		18,4				18,4
			Балкон	5						3,8			1,1
Итого по квартире №6								18,4	20,6	39,0			40,1
A III эт	Квартира	7	Прихожая	1				9,1	9,1				9,1
			Жилая комната	2		2,54	15,7		15,7				15,7
			Кухня	3				9,5	9,5				9,5
			Санузел	4				4,7	4,7				4,7
			Балкон	5						3,5			1,1
Итого по квартире №7								15,7	23,3	39,0			40,1
A III эт	Квартира	8	Прихожая	1				10,0	10,0				10,0
			Жилая комната	2			9,2		9,2				9,2
			Жилая комната	3		2,54	19,0		19,0				19,0
			Кухня	4				11,0	11,0				11,0
			Санузел	5				4,9	4,9				4,9
			Балкон	6						3,3			1,0
Итого по квартире №8								28,2	25,9	54,1			55,1
A III эт	Квартира	9	Жилая-кухня-прихожая	1			13,6	13,2	26,8				26,8
			Жилая комната	2		2,54	10,5		10,5				10,5
			Санузел	3				4,3	4,3				4,3
			Балкон	4						4,0			1,2
Итого по квартире №9								24,1	17,5	41,6			42,8
A III эт	Квартира	10	Прихожая	1				10,1	10,1				10,1
			Санузел	2				4,5	4,5				4,5
			Жилая комната	3		2,54	14,4		14,4				14,4
			Жилая комната	4			11,2		11,2				11,2
			Жилая-кухня	5			16,8	7,8	24,6				24,6

## 9. Экспликация площадей к поэтажному плану

Литера, этаж	Наименование/назначение				формула подсчета площади по внутреннему обмеру	Высота помещений, м	Площадь, кв. м.							
	квартиры, обособленного нежилого помещения, совокупности смежных помещений общего пользования		комнаты или иного отдельного помещения				квартир				обособленных нежилых помещений	помещений общего пользования	всех помещений, в т.ч. лоджии с $k=0,5$ ; балконы с $k=0,3$	
	Наименование/назначение	№	Наименование/назначение	№			жилая	помещений вспомогательного использования	общая	балконов, лоджий, веранд и террас				
1	2	3	4	5	6	7	8	9	10	11	12	13	14	
			Санузел	6				2,7	2,7				2,7	
			Балкон	7						4,8			1,4	
<b>Итого по квартире №10</b>								<b>42,4</b>	<b>25,1</b>	<b>67,5</b>			<b>68,9</b>	
A III эт	Помещения общего пользования		Лестничная клетка	I								11,6	11,6	
			Тамбур	II								6,0	6,0	
			Лифтовой холл	III								9,9	9,9	
			Коридор	IV								38,0	38,0	
<b>Итого по помещениям общего пользования</b>												<b>65,5</b>	<b>65,5</b>	
<b>Итого по III этажу</b>								<b>238,3</b>	<b>207,8</b>	<b>446,1</b>			<b>65,5</b>	<b>523,1</b>
A IV эт	Квартира	11	Жилая-кухня-прихожая	1			10,4	16,3	26,7				26,7	
			Жилая комната	2		2,51	13,9		13,9				13,9	
			Санузел	3				4,3	4,3				4,3	
			Балкон	4						5,5			1,7	
<b>Итого по квартире №11</b>								<b>24,3</b>	<b>20,6</b>	<b>44,9</b>				<b>46,6</b>
A IV эт	Квартира	12	Жилая комната	1		2,51	10,5		10,5				10,5	
			Жилая-кухня-прихожая	2			14,6	18,5	33,1				33,1	
			Санузел	3				4,4	4,4				4,4	
			Балкон	4						3,5			1,1	
<b>Итого по квартире №12</b>								<b>25,1</b>	<b>22,9</b>	<b>48,0</b>				<b>49,1</b>
A IV эт	Квартира	13	Прихожая	1				3,5	3,5				3,5	
			Санузел	2				3,4	3,4				3,4	
			Жилая-кухня	3		2,51	16,0	7,8	23,8				23,8	
			Балкон	4						2,8			0,8	
<b>Итого по квартире №13</b>								<b>16,0</b>	<b>14,7</b>	<b>30,7</b>				<b>31,5</b>
A IV эт	Квартира	14	Жилая-кухня-прихожая	1			14,8	16,7	31,5				31,5	
			Жилая комната	2		2,51	10,7		10,7				10,7	
			Санузел	3				4,5	4,5				4,5	
			Балкон	4						3,1			0,9	
<b>Итого по квартире №14</b>								<b>25,5</b>	<b>21,2</b>	<b>46,7</b>				<b>47,6</b>
A IV эт	Квартира	15	Жилая комната	1		2,51	10,0		10,0				10,0	
			Жилая-кухня-прихожая	2			8,6	12,5	21,1				21,1	
			Санузел	3				4,1	4,1				4,1	
			Балкон	4						4,3			1,3	
<b>Итого по квартире №15</b>								<b>18,6</b>	<b>16,6</b>	<b>35,2</b>				<b>36,5</b>
A IV эт	Квартира	16	Прихожая	1				5,5	5,5				5,5	
			Санузел	2				4,8	4,8				4,8	
			Кухня	3				10,3	10,3				10,3	
			Жилая комната	4		2,51	18,5		18,5				18,5	
			Балкон	5						3,8			1,1	
<b>Итого по квартире №16</b>								<b>18,5</b>	<b>20,6</b>	<b>39,1</b>				<b>40,2</b>
A IV эт	Квартира	17	Прихожая	1				9,1	9,1				9,1	
			Жилая комната	2		2,51	15,8		15,8				15,8	
			Кухня	3				9,5	9,5				9,5	
			Санузел	4				4,5	4,5				4,5	

9. Экспликация площадей к поэтажному плану

Литера, этаж	Наименование/назначение				формула подсчета площади по внутреннему обмеру	Высота помещений, м	Площадь, кв. м.						
	квартиры, обособленного нежилого помещения, совокупности смежных помещений общего пользования		комнаты или иного отдельного помещения				квартир				обособленных нежилых помещений	помещений общего пользования	всех помещений, в т.ч. лоджий с $k=0,5$ ; балконы с $k=0,3$
	Наименование/назначение	№	Наименование/назначение	№			жилая	помещений вспомогательного использования	общая	балконов, лоджий, веранд и террас			
1	2	3	4	5	6	7	8	9	10	11	12	13	14
			Жилая комната	2		2,53	10,6		10,6				10,6
			Санузел	3				4,4	4,4				4,4
			Балкон	4						3,1			0,9
Итого по квартире №24								25,4	21,1	46,5			47,4
A V эт	Квартира	25	Жилая комната	1		2,53	10,0		10,0				10,0
			Жилая-кухня-прихожая	2			8,6	12,5	21,1				21,1
			Санузел	3				4,1	4,1				4,1
			Балкон	4						4,3			1,3
Итого по квартире №25								18,6	16,6	35,2			36,5
A V эт	Квартира	26	Прихожая	1				5,4	5,4				5,4
			Санузел	2				4,9	4,9				4,9
			Кухня	3				10,3	10,3				10,3
			Жилая комната	4		2,53	18,5		18,5				18,5
			Балкон	5						3,7			1,1
Итого по квартире №26								18,5	20,6	39,1			40,2
A V эт	Квартира	27	Прихожая	1				9,0	9,0				9,0
			Жилая комната	2		2,53	15,9		15,9				15,9
			Кухня	3				9,5	9,5				9,5
			Санузел	4				4,6	4,6				4,6
			Балкон	5						3,5			1,1
Итого по квартире №27								15,9	23,1	39,0			40,1
A V эт	Квартира	28	Прихожая	1				10,0	10,0				10,0
			Жилая комната	2			9,2		9,2				9,2
			Жилая комната	3		2,53	19,0		19,0				19,0
			Кухня	4				11,0	11,0				11,0
			Санузел	5				4,8	4,8				4,8
			Балкон	6						3,4			1,0
Итого по квартире №28								28,2	25,8	54,0			55,0
A V эт	Квартира	29	Жилая-кухня-прихожая	1			13,6	12,8	26,4				26,4
			Жилая комната	2		2,53	10,9		10,9				10,9
			Санузел	3				4,3	4,3				4,3
			Балкон	4						3,9			1,2
Итого по квартире №29								24,5	17,1	41,6			42,8
A V эт	Квартира	30	Прихожая	1				9,6	9,6				9,6
			Санузел	2				4,5	4,5				4,5
			Жилая комната	3		2,53	14,5		14,5				14,5
			Жилая комната	4			11,2		11,2				11,2
			Жилая-кухня	5			16,8	8,2	25,0				25,0
			Санузел	6				2,8	2,8				2,8
			Балкон	7						4,9			1,5
Итого по квартире №30								42,5	25,1	67,6			69,1
A V эт	Помещения общего пользования		Лестничная клетка	I								11,7	11,7
			Тамбур	II								6,0	6,0
			Лифтовой холл	III								9,8	9,8
			Коридор	IV								37,9	37,9
Итого по помещениям общего пользования												65,4	65,4



## 9. Экспликация площадей к поэтажному плану

Литера, этаж	Наименование/назначение				формула подсчета площади по внутреннему обмеру	Высота помещений, м	Площадь, кв.м.							
	квартиры, обособленного нежилого помещения, совокупности смежных помещений общего пользования		комнаты или иного отдельного помещения				квартир				обособленных нежилых помещений	помещений общего пользования	всех помещений, в т.ч. лоджии с к=0,5; Балконы с к=0,3	
	Наименование/назначение	№	Наименование/назначение	№			жилая	помещений вспомогательного использования	общая	балконов, лоджий, веранд и террас				
1	2	3	4	5	6	7	8	9	10	11	12	13	14	
Итого по V этажу								239,0	207,2	446,2			65,4	523,2
A VI эт	Квартира	31	Жилая-кухня-прихожая	1			10,4	16,5	26,9				26,9	
			Жилая комната	2		2,53	14,0		14,0				14,0	
			Санузел	3					4,0	4,0				4,0
			Балкон	4							5,5			1,7
Итого по квартире №31								24,4	20,5	44,9			46,6	
A VI эт	Квартира	32	Жилая комната	1		2,53	10,5		10,5				10,5	
			Жилая-кухня-прихожая	2			14,6	18,4	33,0				33,0	
			Санузел	3					4,3	4,3				4,3
			Балкон	4							3,4			1,0
Итого по квартире №32								25,1	22,7	47,8			48,8	
A VI эт	Квартира	33	Прихожая	1				3,6	3,6				3,6	
			Санузел	2					3,5	3,5				3,5
			Жилая-кухня	3		2,53	16,0	7,7	23,7					23,7
			Балкон	4							2,8			0,8
Итого по квартире №33								16,0	14,8	30,8			31,6	
A VI эт	Квартира	34	Жилая-кухня-прихожая	1			14,8	16,3	31,1				31,1	
			Жилая комната	2		2,53	10,6		10,6				10,6	
			Санузел	3					4,4	4,4				4,4
			Балкон	4							3,1			0,9
Итого по квартире №34								25,4	20,7	46,1			47,0	
A VI эт	Квартира	35	Жилая комната	1		2,53	10,0		10,0				10,0	
			Жилая-кухня-прихожая	2			8,6	12,6	21,2				21,2	
			Санузел	3					3,9	3,9				3,9
			Балкон	4							4,3			1,3
Итого по квартире №35								18,6	16,5	35,1			36,4	
A VI эт	Квартира	36	Прихожая	1				5,5	5,5				5,5	
			Санузел	2					4,7	4,7				4,7
			Кухня	3						10,3	10,3			10,3
			Жилая комната	4		2,53	18,6		18,6					18,6
			Балкон	5							3,8			1,1
Итого по квартире №36								18,6	20,5	39,1			40,2	
A VI эт	Квартира	37	Прихожая	1				9,0	9,0				9,0	
			Жилая комната	2		2,53	16,0		16,0				16,0	
			Кухня	3					9,5	9,5				9,5
			Санузел	4					4,5	4,5				4,5
			Балкон	5							3,5			1,1
Итого по квартире №37								16,0	23,0	39,0			40,1	
A VI эт	Квартира	38	Прихожая	1				10,1	10,1				10,1	
			Жилая комната	2				9,2		9,2			9,2	
			Жилая комната	3		2,53	18,9		18,9					18,9
			Кухня	4					11,0	11,0				11,0
			Санузел	5					4,6	4,6				4,6
			Балкон	6							3,3			1,0
Итого по квартире №38								28,1	25,7	53,8			54,8	
A VI эт	Квартира	39	Жилая-кухня-прихожая	1			13,6	12,5	26,1				26,1	
			Жилая комната	2		2,53	10,9		10,9					10,9

## 9. Экспликация площадей к поэтажному плану

Литера, этаж	Наименование/назначение				формула подсчета площади по внутреннему обмеру	Высота помещений, м	Площадь, кв.м.							
	квартиры, обособленного нежилого помещения, совокупности смежных помещений общего пользования		комнаты или иного отдельного помещения				квартир				обособленных нежилых помещений	помещений общего пользования	всех помещений, в т.ч. лоджии с $k=0,5$ ; балконы с $k=0,3$	
	Наименование/назначение	№	Наименование/назначение	№			жилая	помещений вспомогательного использования	общая	балконов, лоджий, веранд и террас				
1	2	3	4	5	6	7	8	9	10	11	12	13	14	
			Санузел	3				4,2	4,2				4,2	
			Балкон	4						4,0			1,2	
<b>Итого по квартире №39</b>							<b>24,5</b>	<b>16,7</b>	<b>41,2</b>				<b>42,4</b>	
A VI эт	Квартира	40	Прихожая	1				10,0	10,0				10,0	
			Санузел	2				4,4	4,4				4,4	
			Жилая комната	3		2,53	14,4		14,4				14,4	
			Жилая комната	4			11,2		11,2				11,2	
			Жилая-кухня	5			16,8	8,1	24,9				24,9	
			Санузел	6				2,5	2,5				2,5	
			Балкон	7						4,8			1,4	
<b>Итого по квартире №40</b>							<b>42,4</b>	<b>25,0</b>	<b>67,4</b>				<b>68,8</b>	
A VI эт	Помещения общего пользования		Лестничная клетка	I								11,7	11,7	
			Тамбур	II								6,0	6,0	
			Лифтовой холл	III								9,7	9,7	
			Коридор	IV								37,4	37,4	
<b>Итого по помещениям общего пользования</b>													<b>64,8</b>	<b>64,8</b>
<b>Итого по VI этажу</b>							<b>239,1</b>	<b>206,1</b>	<b>445,2</b>				<b>64,8</b>	<b>521,5</b>
A VII эт	Квартира	41	Жилая-кухня-прихожая	1			10,4	16,3	26,7				26,7	
			Жилая комната	2		2,51	13,9		13,9				13,9	
			Санузел	3				4,0	4,0				4,0	
			Балкон	4						5,5			1,7	
<b>Итого по квартире №41</b>							<b>24,3</b>	<b>20,3</b>	<b>44,6</b>				<b>46,3</b>	
A VII эт	Квартира	42	Жилая комната	1		2,51	10,5		10,5				10,5	
			Жилая-кухня-прихожая	2			14,6	18,3	32,9				32,9	
			Санузел	3				4,3	4,3				4,3	
			Балкон	4						3,4			1,0	
<b>Итого по квартире №42</b>							<b>25,1</b>	<b>22,6</b>	<b>47,7</b>				<b>48,7</b>	
A VII эт	Квартира	43	Прихожая	1				3,7	3,7				3,7	
			Санузел	2				3,4	3,4				3,4	
			Жилая-кухня	3		2,51	16,0	7,5	23,5				23,5	
			Балкон	4						2,8			0,8	
<b>Итого по квартире №43</b>							<b>16,0</b>	<b>14,6</b>	<b>30,6</b>				<b>31,4</b>	
A VII эт	Квартира	44	Жилая-кухня-прихожая	1			14,8	16,5	31,3				31,3	
			Жилая комната	2		2,51	10,6		10,6				10,6	
			Санузел	3				4,6	4,6				4,6	
			Балкон	4						3,1			0,9	
<b>Итого по квартире №44</b>							<b>25,4</b>	<b>21,1</b>	<b>46,5</b>				<b>47,4</b>	
A VII эт	Квартира	45	Жилая комната	1		2,51	10,0		10,0				10,0	
			Жилая-кухня-прихожая	2			8,6	12,7	21,3				21,3	
			Санузел	3				3,9	3,9				3,9	
			Балкон	4						4,3			1,3	
<b>Итого по квартире №45</b>							<b>18,6</b>	<b>16,6</b>	<b>35,2</b>				<b>36,5</b>	
A VII эт	Квартира	46	Прихожая	1				5,5	5,5				5,5	
			Санузел	2				4,7	4,7				4,7	
			Кухня	3				10,4	10,4				10,4	

## 9. Экспликация площадей к поэтажному плану

Литера, этаж	Наименование/назначение				формула подсчета площади по внутреннему обмеру	Высота помещений, м	Площадь, кв. м.							
	квартиры, обособленного нежилого помещения, совокупности смежных помещений общего пользования		комнаты или иного отдельного помещения				квартир				обособленных нежилых помещений	помещений общего пользования	всех помещений, в т.ч. лоджий с к=0,5; балконы с к=0,3	
	Наименование/назначение	№	Наименование/назначение	№			жилая	помещений вспомогательного использования	общая	балконов, лоджий, веранд и террас				
1	2	3	4	5	6	7	8	9	10	11	12	13	14	
			Жилая комната	4		2,51	18,5		18,5					18,5
			Балкон	5						3,8				1,1
Итого по квартире №46								18,5	20,6	39,1				40,2
А VII эт	Квартира	47	Прихожая	1				9,0	9,0					9,0
			Жилая комната	2		2,51	15,9		15,9					15,9
			Кухня	3				9,5	9,5					9,5
			Санузел	4				4,5	4,5					4,5
			Балкон	5						3,5				1,1
Итого по квартире №47								15,9	23,0	38,9				40,0
А VII эт	Квартира	48	Прихожая	1				10,1	10,1					10,1
			Жилая комната	2				9,1	9,1					9,1
			Жилая комната	3		2,51	18,9		18,9					18,9
			Кухня	4				11,0	11,0					11,0
			Санузел	5				4,7	4,7					4,7

## 9. Экспликация площадей к поэтажному плану

Литера, этаж	Наименование/назначение				формула подсчета площади по внутреннему обмеру	Высота помещений, м	Площадь, кв. м.							
	квартиры, обособленного нежилого помещения, совокупности смежных помещений общего пользования		комнаты или иного отдельного помещения				квартир				обособленных нежилых помещений	помещений общего пользования	всех помещений, в т.ч. лоджий с к=0,5; балконы с к=0,3	
	Наименование/назначение	№	Наименование/назначение	№			жилая	помещений вспомогательного использования	общая	балконов, лоджий, веранд и террас				
1	2	3	4	5	6	7	8	9	10	11	12	13	14	
			Балкон	6						3,4			1,0	
<b>Итого по квартире №48</b>							<b>28,0</b>	<b>25,8</b>	<b>53,8</b>				<b>54,8</b>	
A VII эт	Квартира	49	Жилая-кухня-прихожая	1			13,6	13,0	26,6				26,6	
			Жилая комната	2		2,51	10,6		10,6				10,6	
			Санузел	3				4,3	4,3				4,3	
			Балкон	4						4,0			1,2	
<b>Итого по квартире №49</b>							<b>24,2</b>	<b>17,3</b>	<b>41,5</b>				<b>42,7</b>	
A VII эт	Квартира	50	Прихожая	1				10,0	10,0				10,0	
			Санузел	2				4,5	4,5				4,5	
			Жилая комната	3		2,51	14,4		14,4				14,4	
			Жилая комната	4			11,1		11,1				11,1	
			Жилая-кухня	5			16,8	7,9	24,7				24,7	
			Санузел	6				2,5	2,5				2,5	
			Балкон	7						4,8			1,4	
<b>Итого по квартире №50</b>							<b>42,3</b>	<b>24,9</b>	<b>67,2</b>				<b>68,6</b>	
A VII эт	Помещения общего пользования		Лестничная клетка	I								11,7	11,7	
			Тамбур	II								5,9	5,9	
			Лифтовой холл	III								9,6	9,6	
			Коридор	IV								38,2	38,2	
<b>Итого по помещениям общего пользования</b>													<b>65,4</b>	<b>65,4</b>
<b>Итого по VII этажу</b>							<b>238,3</b>	<b>206,8</b>	<b>445,1</b>				<b>65,4</b>	<b>522,0</b>
A VIII эт	Квартира	51	Жилая-кухня-прихожая	1			10,4	16,4	26,8				26,8	
			Жилая комната	2		2,54	13,9		13,9				13,9	
			Санузел	3				4,0	4,0				4,0	
			Балкон	4						5,5			1,7	
<b>Итого по квартире №51</b>							<b>24,3</b>	<b>20,4</b>	<b>44,7</b>				<b>46,4</b>	
A VIII эт	Квартира	52	Жилая комната	1		2,54	10,5		10,5				10,5	
			Жилая-кухня-прихожая	2			14,6	18,3	32,9				32,9	
			Санузел	3				4,4	4,4				4,4	
			Балкон	4						3,4			1,0	
<b>Итого по квартире №52</b>							<b>25,1</b>	<b>22,7</b>	<b>47,8</b>				<b>48,8</b>	
A VIII эт	Квартира	53	Прихожая	1				3,6	3,6				3,6	
			Санузел	2				3,4	3,4				3,4	
			Жилая-кухня	3		2,54	16,0	7,6	23,6				23,6	
			Балкон	4						2,8			0,8	
<b>Итого по квартире №53</b>							<b>16,0</b>	<b>14,6</b>	<b>30,6</b>				<b>31,4</b>	
A VIII эт	Квартира	54	Жилая-кухня-прихожая	1			14,8	16,4	31,2				31,2	
			Жилая комната	2		2,54	10,6		10,6				10,6	
			Санузел	3				4,5	4,5				4,5	
			Балкон	4						3,1			0,9	
<b>Итого по квартире №54</b>							<b>25,4</b>	<b>20,9</b>	<b>46,3</b>				<b>47,2</b>	
A VIII эт	Квартира	55	Жилая комната	1		2,54	9,8		9,8				9,8	
			Жилая-кухня-прихожая	2			8,6	12,4	21,0				21,0	

## 9. Экспликация площадей к поэтажному плану

Литера, этаж	Наименование/назначение				формула подсчета площади по внутреннему обмеру	Высота помещений, м	Площадь, кв.м.								
	квартиры, обособленного нежилого помещения, совокупности смежных помещений общего пользования		комнаты или иного отдельного помещения				квартир				обособленных нежилых помещений	помещений общего пользования	всех помещений, в т.ч. лоджки с $k=0,3$		
	Наименование/назначение	№	Наименование/назначение	№			жилая	помещений вспомогательного использования	общая	балконов, лоджий, веранд и террас					
1	2	3	4	5	6	7	8	9	10	11	12	13	14		
			Санузел	3				3,9	3,9					3,9	
			Балкон	4						4,4				1,3	
<b>Итого по квартире №55</b>								<b>18,4</b>	<b>16,3</b>	<b>34,7</b>				<b>36,0</b>	
A VIII эт	Квартира	56	Прихожая	1				5,5	5,5					5,5	
			Санузел	2				4,6	4,6					4,6	
			Кухня	3				10,3	10,3					10,3	
			Жилая комната	4		2,54	18,5		18,5					18,5	
			Балкон	5						3,8				1,1	
<b>Итого по квартире №56</b>								<b>18,5</b>	<b>20,4</b>	<b>38,9</b>				<b>40,0</b>	
A VIII эт	Квартира	57	Прихожая	1				9,1	9,1					9,1	
			Жилая комната	2		2,54	15,8		15,8					15,8	
			Кухня	3				9,6	9,6					9,6	
			Санузел	4				4,6	4,6					4,6	
			Балкон	5						3,5				1,1	
<b>Итого по квартире №57</b>								<b>15,8</b>	<b>23,3</b>	<b>39,1</b>				<b>40,2</b>	
A VIII эт	Квартира	58	Прихожая	1				10,1	10,1					10,1	
			Жилая комната	2			9,2		9,2					9,2	
			Жилая комната	3		2,54	18,9		18,9					18,9	
			Кухня	4				11,0	11,0					11,0	
			Санузел	5				4,8	4,8					4,8	
			Балкон	6						3,4				1,0	
<b>Итого по квартире №58</b>								<b>28,1</b>	<b>25,9</b>	<b>54,0</b>				<b>55,0</b>	
A VIII эт	Квартира	59	Жилая-кухня-прихожая	1			13,6	12,8	26,4					26,4	
			Жилая комната	2		2,54	10,4		10,4					10,4	
			Санузел	3				4,3	4,3					4,3	
			Балкон	4						4,0				1,2	
<b>Итого по квартире №59</b>								<b>24,0</b>	<b>17,1</b>	<b>41,1</b>				<b>42,3</b>	
A VIII эт	Квартира	60	Прихожая	1				9,9	9,9					9,9	
			Санузел	2				4,4	4,4					4,4	
			Жилая комната	3		2,54	14,4		14,4					14,4	
			Жилая комната	4			11,2		11,2					11,2	
			Жилая-кухня	5			16,8	7,9	24,7					24,7	
			Санузел	6				2,7	2,7					2,7	
			Балкон	7						4,9				1,5	
<b>Итого по квартире №60</b>								<b>42,4</b>	<b>24,9</b>	<b>67,3</b>				<b>68,8</b>	
A VIII эт	Помещения общего пользования		Лестничная клетка	I									11,7	11,7	
			Тамбур	II									6,0	6,0	
			Лифтовой холл	III									9,7	9,7	
			Коридор	IV									37,3	37,3	
<b>Итого по помещениям общего пользования</b>													<b>64,7</b>	<b>64,7</b>	
<b>Итого по VIII этажу</b>								<b>238,0</b>	<b>206,5</b>	<b>444,5</b>				<b>64,7</b>	<b>520,8</b>
A IX эт	Квартира	61	Жилая-кухня-прихожая	1			10,4	16,3	26,7					26,7	
			Жилая комната	2		2,52	14,0		14,0					14,0	
			Санузел	3				4,1	4,1					4,1	
			Балкон	4						5,5				1,7	
<b>Итого по квартире №61</b>								<b>24,4</b>	<b>20,4</b>	<b>44,8</b>				<b>46,5</b>	
A IX эт	Квартира	62	Жилая комната	1		2,52	10,5		10,5					10,5	

## 9. Экспликация площадей к поэтажному плану

Литера, этаж	Наименование/назначение				формула подсчета площади по внутреннему обмеру	Высота помещений, м	Площадь, кв.м.						
	квартиры, обособленного нежилого помещения, совокупности смежных помещений общего пользования		комнаты или иного отдельного помещения				квартир				обособленных нежилых помещений	помещений общего пользования	всех помещений, в т.ч. лоджии с $K=0,5$ ; балконы с $K=0,3$
	Наименование/назначение	№	Наименование/назначение	№			жилая	помещений вспомогательного использования	общая	балконов, лоджий, веранд и террас			
1	2	3	4	5	6	7	8	9	10	11	12	13	14
			Жилая-кухня-прихожая	2			14,6	18,4	33,0				33,0
			Санузел	3				4,4	4,4				4,4
			Балкон	4						3,4			1,0
Итого по квартире №62							25,1	22,8	47,9				48,9
А IX эт	Квартира	63	Прихожая	1				3,6	3,6				3,6
			Санузел	2				3,5	3,5				3,5
			Жилая-кухня	3		2,52	16,0	7,6	23,6				23,6
			Балкон	4						2,7			0,8
Итого по квартире №63							16,0	14,7	30,7				31,5
А IX эт	Квартира	64	Жилая-кухня-прихожая	1				14,8	16,4	31,2			31,2
			Жилая комната	2		2,52	10,7		10,7				10,7
			Санузел	3				4,5	4,5				4,5
			Балкон	4						3,1			0,9
Итого по квартире №64							25,5	20,9	46,4				47,3
А IX эт	Квартира	65	Жилая комната	1		2,52	10,0		10,0				10,0
			Жилая-кухня-прихожая	2			8,6	12,5	21,1				21,1
			Санузел	3				3,8	3,8				3,8
			Балкон	4						4,4			1,3
Итого по квартире №65							18,6	16,3	34,9				36,2
А IX эт	Квартира	66	Прихожая	1				5,4	5,4				5,4
			Санузел	2				4,7	4,7				4,7
			Кухня	3				10,3	10,3				10,3
			Жилая комната	4		2,52	18,5		18,5				18,5
			Балкон	5						3,7			1,1
Итого по квартире №66							18,5	20,4	38,9				40,0
А IX эт	Квартира	67	Прихожая	1				9,2	9,2				9,2
			Жилая комната	2		2,52	15,9		15,9				15,9
			Кухня	3				9,5	9,5				9,5
			Санузел	4				4,4	4,4				4,4
			Балкон	5						3,5			1,1
Итого по квартире №67							15,9	23,1	39,0				40,1
А IX эт	Квартира	68	Прихожая	1				10,1	10,1				10,1
			Жилая комната	2			9,2		9,2				9,2
			Жилая комната	3		2,52	19,1		19,1				19,1
			Кухня	4				11,0	11,0				11,0
			Санузел	5				4,7	4,7				4,7
			Балкон	6						3,4			1,0
Итого по квартире №68							28,3	25,8	54,1				55,1
А IX эт	Квартира	69	Жилая-кухня-прихожая	1			13,6	12,7	26,3				26,3
			Жилая комната	2		2,52	10,4		10,4				10,4
			Санузел	3				4,3	4,3				4,3
			Балкон	4						3,9			1,2
Итого по квартире №69							24,0	17,0	41,0				42,2
А IX эт	Квартира	70	Прихожая	1				9,9	9,9				9,9
			Санузел	2				4,5	4,5				4,5
			Жилая комната	3		2,52	14,3		14,3				14,3
			Жилая комната	4			11,2		11,2				11,2

## 9. Экспликация площадей к поэтажному плану

Литера, этаж	Наименование/назначение				формула подсчета площади по внутреннему обмеру	Высота помещений, м	Площадь, кв. м.						
	квартиры, обособленного нежилого помещения, совокупности смежных помещений общего пользования		комнаты или иного отдельного помещения				квартир				обособленных нежилых помещений	помещений общего пользования	всех помещений, в т.ч. лоджий с к=0,5; балконы с к=0,3
	Наименование/назначение	№	Наименование/назначение	№			жилая	помещений вспомогательного использования	общая	балконов, лоджий, веранд и террас			
1	2	3	4	5	6	7	8	9	10	11	12	13	14
			Жилая-кухня	5			16,8	8,0	24,8				24,8
			Санузел	6				2,4	2,4				2,4
			Балкон	7						4,9			1,5
<b>Итого по квартире №70</b>							<b>42,3</b>	<b>24,8</b>	<b>67,1</b>				<b>68,6</b>
А IX эт	Помещения общего пользования		Лестничная клетка	I								11,7	11,7
			Тамбур	II								6,0	6,0
			Лифтовой холл	III								9,8	9,8
			Коридор	IV								38,3	38,3
<b>Итого по помещениям общего пользования</b>												<b>65,8</b>	<b>65,8</b>
<b>Итого по IX этажу</b>							<b>238,6</b>	<b>206,2</b>	<b>444,8</b>			<b>65,8</b>	<b>522,2</b>
А X эт	Квартира	71	Жилая-кухня-прихожая	1			10,4	16,3	26,7				26,7
			Жилая комната	2		2,51	14,0		14,0				14,0
			Санузел	3				4,0	4,0				4,0
			Балкон	4						5,5			1,7
<b>Итого по квартире №71</b>							<b>24,4</b>	<b>20,3</b>	<b>44,7</b>				<b>46,4</b>
А X эт	Квартира	72	Жилая комната	1		2,51	10,5		10,5				10,5
			Жилая-кухня-прихожая	2			14,6	18,1	32,7				32,7
			Санузел	3				4,3	4,3				4,3
			Балкон	4						3,4			1,0
<b>Итого по квартире №72</b>							<b>25,1</b>	<b>22,4</b>	<b>47,5</b>				<b>48,5</b>
А X эт	Квартира	73	Прихожая	1				3,6	3,6				3,6
			Санузел	2				3,4	3,4				3,4
			Жилая-кухня	3		2,51	16,0	7,6	23,6				23,6
			Балкон	4						2,7			0,8
<b>Итого по квартире №73</b>							<b>16,0</b>	<b>14,6</b>	<b>30,6</b>				<b>31,4</b>
А X эт	Квартира	74	Жилая-кухня-прихожая	1			14,8	16,8	31,6				31,6
			Жилая комната	2		2,51	10,7		10,7				10,7
			Санузел	3				4,5	4,5				4,5
			Балкон	4						3,1			0,9
<b>Итого по квартире №74</b>							<b>25,5</b>	<b>21,3</b>	<b>46,8</b>				<b>47,7</b>
А X эт	Квартира	75	Жилая комната	1		2,51	10,1		10,1				10,1
			Жилая-кухня-прихожая	2			8,6	12,5	21,1				21,1
			Санузел	3				3,8	3,8				3,8
			Балкон	4						4,3			1,3
<b>Итого по квартире №75</b>							<b>18,7</b>	<b>16,3</b>	<b>35,0</b>				<b>36,3</b>
А X эт	Квартира	76	Прихожая	1				5,6	5,6				5,6
			Санузел	2				4,7	4,7				4,7
			Кухня	3				10,4	10,4				10,4
			Жилая комната	4		2,51	18,4		18,4				18,4
			Балкон	5						3,8			1,1
<b>Итого по квартире №76</b>							<b>18,4</b>	<b>20,7</b>	<b>39,1</b>				<b>40,2</b>
А X эт	Квартира	77	Прихожая	1				9,0	9,0				9,0
			Жилая комната	2		2,51	15,9		15,9				15,9
			Кухня	3				9,6	9,6				9,6

## 9. Экспликация площадей к поэтажному плану

Литера, этаж	Наименование/назначение				формула подсчета площади по внутреннему обмеру	Высота помещений, м	Площадь, кв.м.							
	квартиры, обособленного нежилого помещения, совокупности смежных помещений общего пользования		комнаты или иного отдельного помещения				квартир				обособленных нежилых помещений	помещений общего пользования	всех помещений, в т.ч. лоджии с $k=0,5$ ; балконы с $k=0,3$	
	Наименование/назначение	№	Наименование/назначение	№			жилая	помещений вспомогательного использования	общая	балконов, лоджий, веранд и террас				
1	2	3	4	5	6	7	8	9	10	11	12	13	14	
			Санузел	4				4,5	4,5					4,5
			Балкон	5						3,5				1,1
<b>Итого по квартире №77</b>								<b>15,9</b>	<b>23,1</b>	<b>39,0</b>				<b>40,1</b>
A X эт	Квартира	78	Прихожая	1				10,2	10,2					10,2
			Жилая комната	2			9,1		9,1					9,1
			Жилая комната	3		2,51	19,0		19,0					19,0
			Кухня	4				10,9	10,9					10,9
			Санузел	5				4,7	4,7					4,7
			Балкон	6						3,3				1,0
<b>Итого по квартире №78</b>								<b>28,1</b>	<b>25,8</b>	<b>53,9</b>				<b>54,9</b>
A X эт	Квартира	79	Жилая-кухня-прихожая	1			13,6	12,8	26,4					26,4
			Жилая комната	2		2,51	10,5		10,5					10,5
			Санузел	3				4,3	4,3					4,3
			Балкон	4						3,9				1,2
<b>Итого по квартире №79</b>								<b>24,1</b>	<b>17,1</b>	<b>41,2</b>				<b>42,4</b>
A X эт	Квартира	80	Прихожая	1				10,1	10,1					10,1
			Санузел	2				4,6	4,6					4,6
			Жилая комната	3		2,51	14,5		14,5					14,5
			Жилая комната	4			11,2		11,2					11,2
			Жилая-кухня	5			16,8	7,9	24,7					24,7
			Санузел	6				2,4	2,4					2,4
			Балкон	7						4,9				1,5
<b>Итого по квартире №80</b>								<b>42,5</b>	<b>25,0</b>	<b>67,5</b>				<b>69,0</b>
A X эт	Помещения общего пользования		Лестничная клетка	I								11,7		11,7
			Тамбур	II								5,9		5,9
			Лифтовой холл	III								9,8		9,8
			Коридор	IV								38,3		38,3
<b>Итого по помещениям общего пользования</b>													<b>65,7</b>	<b>65,7</b>
<b>Итого по X этажу</b>								<b>238,7</b>	<b>206,6</b>	<b>445,3</b>			<b>65,7</b>	<b>522,6</b>
A XI эт	Квартира	81	Жилая-кухня-прихожая	1			10,4	16,4	26,8					26,8
			Жилая комната	2		2,51	13,9		13,9					13,9
			Санузел	3				4,0	4,0					4,0
			Балкон	4						5,5				1,7
<b>Итого по квартире №81</b>								<b>24,3</b>	<b>20,4</b>	<b>44,7</b>				<b>46,4</b>
A XI эт	Квартира	82	Жилая комната	1		2,51	10,5		10,5					10,5
			Жилая-кухня-прихожая	2			14,6	18,4	33,0					33,0
			Санузел	3				4,4	4,4					4,4
			Балкон	4						3,4				1,0
<b>Итого по квартире №82</b>								<b>25,1</b>	<b>22,8</b>	<b>47,9</b>				<b>48,9</b>
A XI эт	Квартира	83	Прихожая	1				3,6	3,6					3,6
			Санузел	2				3,4	3,4					3,4
			Жилая-кухня	3		2,51	16,0	7,5	23,5					23,5
			Балкон	4						2,8				0,8
<b>Итого по квартире №83</b>								<b>16,0</b>	<b>14,5</b>	<b>30,5</b>				<b>31,3</b>



9. Экспликация площадей к поэтажному плану

Литера, этаж	Наименование/назначение				формула подсчета площади по внутреннему обмеру	Высота помещений, м	Площадь, кв.м.								
	квартиры, обособленного нежилого помещения, совокупности смежных помещений общего пользования		комнаты или иного отдельного помещения				квартир				обособленных нежилых помещений	помещений общего пользования	всех помещений, в т.ч. лоджии с к=0,5; балконы с к=0,3		
	Наименование/назначение	№	Наименование/назначение	№			жилая	помещений вспомогательного использования	общая	балконов, лоджий, веранд и террас					
1	2	3	4	5	6	7	8	9	10	11	12	13	14		
А XI эт	Квартира	84	Жилая-кухня-прихожая	1				14,8	16,7	31,5				31,5	
			Жилая комната	2		2,51	10,6		10,6					10,6	
			Санузел	3					4,4	4,4					4,4
			Балкон	4								3,2			1,0
<b>Итого по квартире №84</b>								<b>25,4</b>	<b>21,1</b>	<b>46,5</b>				<b>47,5</b>	
А XI эт	Квартира	85	Жилая комната	1		2,51	10,0		10,0					10,0	
			Жилая-кухня-прихожая	2			8,6	12,6	21,2					21,2	
			Санузел	3					3,9	3,9					3,9
			Балкон	4								4,3			1,3
<b>Итого по квартире №85</b>								<b>18,6</b>	<b>16,5</b>	<b>35,1</b>				<b>36,4</b>	
А XI эт	Квартира	86	Прихожая	1					5,5	5,5				5,5	
			Санузел	2					4,6	4,6				4,6	
			Кухня	3						10,4	10,4				10,4
			Жилая комната	4		2,51	18,5		18,5						18,5
			Балкон	5								3,9			1,2
<b>Итого по квартире №86</b>								<b>18,5</b>	<b>20,5</b>	<b>39,0</b>				<b>40,2</b>	
А XI эт	Квартира	87	Прихожая	1					9,1	9,1				9,1	
			Жилая комната	2		2,51	16,0		16,0					16,0	
			Кухня	3					9,6	9,6					9,6
			Санузел	4					4,5	4,5					4,5
			Балкон	5								3,5			1,1
<b>Итого по квартире №87</b>								<b>16,0</b>	<b>23,2</b>	<b>39,2</b>				<b>40,3</b>	
А XI эт	Квартира	88	Прихожая	1					10,0	10,0				10,0	
			Жилая комната	2			9,2		9,2					9,2	
			Жилая комната	3		2,51	19,1		19,1						19,1
			Кухня	4					10,9	10,9					10,9
			Санузел	5					4,7	4,7					4,7
			Балкон	6								3,4			1,0
<b>Итого по квартире №88</b>								<b>28,3</b>	<b>25,6</b>	<b>53,9</b>				<b>54,9</b>	
А XI эт	Квартира	89	Жилая-кухня-прихожая	1			13,6	12,9	26,5					26,5	
			Жилая комната	2		2,51	10,6		10,6					10,6	
			Санузел	3					4,3	4,3					4,3
			Балкон	4								3,9			1,2
<b>Итого по квартире №89</b>								<b>24,2</b>	<b>17,2</b>	<b>41,4</b>				<b>42,6</b>	
А XI эт	Квартира	90	Прихожая	1				9,8	9,8					9,8	
			Санузел	2				4,4	4,4					4,4	
			Жилая комната	3		2,51	14,5		14,5						14,5
			Жилая комната	4			11,2		11,2						11,2
			Жилая-кухня	5			16,8	8,3	25,1						25,1
			Санузел	6					2,5	2,5					2,5
			Балкон	7								4,9			1,5
<b>Итого по квартире №90</b>								<b>42,5</b>	<b>25,0</b>	<b>67,5</b>				<b>69,0</b>	
А XI эт	Помещения общего пользования		Лестничная клетка	I								11,8	11,8		
			Тамбур	II								6,0	6,0		
			Лифтовой холл	III								9,6	9,6		

## 9. Экспликация площадей к поэтажному плану

Литера, этаж	Наименование/назначение				формула подсчета площади по внутреннему обмеру	Высота помещений, м	Площадь, кв. м.							
	квартиры, обособленного нежилого помещения, совокупности смежных помещений общего пользования		комнаты или иного отдельного помещения				квартир					обособленных нежилых помещений	помещений общего пользования	всех помещений, в т.ч. лоджии с к=0,5; балконы с к=0,3
	Наименование/назначение	№	Наименование/назначение	№			жилая	помещений вспомогательного использования	общая	балконов, лоджий, веранд и террас				
1	2	3	4	5	6	7	8	9	10	11	12	13	14	
			Коридор	IV								38,3	38,3	
<b>Итого по помещениям общего пользования</b>												<b>65,7</b>	<b>65,7</b>	
<b>Итого по XI этажу</b>							<b>238,9</b>	<b>206,8</b>	<b>445,7</b>			<b>65,7</b>	<b>523,2</b>	
A XII эт	Квартира	91	Жилая-кухня-прихожая	1			10,4	16,2	26,6				26,6	
			Жилая комната	2		2,55	13,8		13,8				13,8	
			Санузел	3				4,0	4,0				4,0	
			Балкон	4						5,6			1,7	
<b>Итого по квартире №91</b>							<b>24,2</b>	<b>20,2</b>	<b>44,4</b>				<b>46,1</b>	
A XII эт	Квартира	92	Жилая комната	1		2,55	10,4		10,4				10,4	
			Жилая-кухня-прихожая	2			14,6	18,2	32,8				32,8	
			Санузел	3				4,3	4,3				4,3	
			Балкон	4						3,5			1,1	
<b>Итого по квартире №92</b>							<b>25,0</b>	<b>22,5</b>	<b>47,5</b>				<b>48,6</b>	
A XII эт	Квартира	93	Прихожая	1				3,6	3,6				3,6	
			Санузел	2				3,4	3,4				3,4	
			Жилая-кухня	3		2,55	16,0	7,5	23,5				23,5	
			Балкон	4						2,8			0,8	
<b>Итого по квартире №93</b>							<b>16,0</b>	<b>14,5</b>	<b>30,5</b>				<b>31,3</b>	
A XII эт	Квартира	94	Жилая-кухня-прихожая	1			14,8	16,5	31,3				31,3	
			Жилая комната	2		2,55	10,6		10,6				10,6	
			Санузел	3				4,4	4,4				4,4	
			Балкон	4						3,2			1,0	
<b>Итого по квартире №94</b>							<b>25,4</b>	<b>20,9</b>	<b>46,3</b>				<b>47,3</b>	
A XII эт	Квартира	95	Жилая комната	1		2,55	9,9		9,9				9,9	
			Жилая-кухня-прихожая	2			8,6	12,5	21,1				21,1	
			Санузел	3				3,8	3,8				3,8	
			Балкон	4						4,4			1,3	
<b>Итого по квартире №95</b>							<b>18,5</b>	<b>16,3</b>	<b>34,8</b>				<b>36,1</b>	
A XII эт	Квартира	96	Прихожая	1				5,5	5,5				5,5	
			Санузел	2				4,7	4,7				4,7	
			Кухня	3				10,3	10,3				10,3	
			Жилая комната	4		2,55	18,5		18,5				18,5	
			Балкон	5						3,9			1,2	
<b>Итого по квартире №96</b>							<b>18,5</b>	<b>20,5</b>	<b>39,0</b>				<b>40,2</b>	
A XII эт	Квартира	97	Прихожая	1				9,2	9,2				9,2	
			Жилая комната	2		2,55	15,7		15,7				15,7	
			Кухня	3				9,5	9,5				9,5	
			Санузел	4				4,5	4,5				4,5	
			Балкон	5						3,5			1,1	
<b>Итого по квартире №97</b>							<b>15,7</b>	<b>23,2</b>	<b>38,9</b>				<b>40,0</b>	
A XII эт	Квартира	98	Прихожая	1				10,2	10,2				10,2	
			Жилая комната	2			9,1		9,1				9,1	
			Жилая комната	3		2,55	18,7		18,7				18,7	
			Кухня	4				11,1	11,1				11,1	
			Санузел	5				4,7	4,7				4,7	
			Балкон	6						3,4			1,0	
<b>Итого по квартире №98</b>							<b>27,8</b>	<b>26,0</b>	<b>53,8</b>				<b>54,8</b>	



9. Экспликация площадей к поэтажному плану

Литера, этаж	Наименование/назначение				формула подсчета площади по внутреннему обмеру	Высота помещений, м	Площадь, кв.м.							
	квартиры, обособленного нежилого помещения, совокупности смежных помещений общего пользования		комнаты или иного отдельного помещения				квартир				обособленных нежилых помещений	помещений общего пользования	всех помещений, в т.ч. лоджии с $K=0,5$ ; балконы с $K=0,3$	
	Наименование/назначение	№	Наименование/назначение	№			жилая	помещений вспомогательного использования	общая	балконов, лоджий, веранд и террас				
1	2	3	4	5	6	7	8	9	10	11	12	13	14	
А XIII эт	Квартира	106	Прихожая	1				5,5	5,5				5,5	
			Санузел	2				4,6	4,6				4,6	
			Кухня	3					10,4	10,4				10,4
			Жилая комната	4			2,52	18,5		18,5				18,5
			Балкон	5							3,8			1,1
<b>Итого по квартире №106</b>							<b>18,5</b>	<b>20,5</b>	<b>39,0</b>				<b>40,1</b>	
А XIII эт	Квартира	107	Прихожая	1				9,0	9,0				9,0	
			Жилая комната	2			2,52	15,8		15,8			15,8	
			Кухня	3					9,4	9,4			9,4	
			Санузел	4					4,4	4,4			4,4	
			Балкон	5							3,5			1,1
<b>Итого по квартире №107</b>							<b>15,8</b>	<b>22,8</b>	<b>38,6</b>				<b>39,7</b>	
А XIII эт	Квартира	108	Прихожая	1				9,6	9,6				9,6	
			Жилая комната	2				9,1		9,1			9,1	
			Жилая комната	3			2,52	18,8		18,8			18,8	
			Кухня	4					10,9	10,9			10,9	
			Санузел	5					4,7	4,7			4,7	
			Балкон	6							3,3			1,0
<b>Итого по квартире №108</b>							<b>27,9</b>	<b>25,2</b>	<b>53,1</b>				<b>54,1</b>	
А XIII эт	Квартира	109	Жилая-кухня-прихожая	1			13,6	13,0	26,6				26,6	
			Жилая комната	2			2,52	10,6		10,6			10,6	
			Санузел	3					4,3	4,3			4,3	
			Балкон	4							3,7		1,1	
<b>Итого по квартире №109</b>							<b>24,2</b>	<b>17,3</b>	<b>41,5</b>				<b>42,6</b>	
А XIII эт	Квартира	110	Прихожая	1				10,0	10,0				10,0	
			Санузел	2				4,5	4,5				4,5	
			Жилая комната	3			2,52	14,4		14,4			14,4	
			Жилая комната	4				11,2		11,2			11,2	
			Жилая-кухня	5				16,8	7,9	24,7			24,7	
			Санузел	6					2,4	2,4			2,4	
			Балкон	7							4,8			1,4
<b>Итого по квартире №110</b>							<b>42,4</b>	<b>24,8</b>	<b>67,2</b>				<b>68,6</b>	
А XIII эт	Помещения общего пользования		Лестничная клетка	I								11,8	11,8	
			Тамбур	II								6,0	6,0	
			Лифтовой холл	III								9,8	9,8	
			Коридор	IV								37,8	37,8	
<b>Итого по помещениям общего пользования</b>												<b>65,4</b>	<b>65,4</b>	
<b>Итого по XIII этажу</b>							<b>238,0</b>	<b>205,1</b>	<b>443,1</b>			<b>65,4</b>	<b>519,8</b>	
А XIV эт	Квартира	111	Жилая-кухня-прихожая	1			10,4	16,2	26,6				26,6	
			Жилая комната	2			2,54	14,0		14,0			14,0	
			Санузел	3					4,0	4,0			4,0	
			Балкон	4							5,5		1,7	
<b>Итого по квартире №111</b>							<b>24,4</b>	<b>20,2</b>	<b>44,6</b>				<b>46,3</b>	
А XIV эт	Квартира	112	Жилая комната	1			2,54	10,5		10,5			10,5	
			Жилая-кухня-прихожая	2				14,6	18,1	32,7			32,7	

## 9. Экспликация площадей к поэтажному плану

Литера, этаж	Наименование/назначение				формула подсчета площади по внутреннему обмеру	Высота помещений, м	Площадь, кв. м.						
	квартиры, обособленного нежилого помещения, совокупности смежных помещений общего пользования		комнаты или иного отдельного помещения				квартир				обособленных нежилых помещений	помещений общего пользования	всех помещений, в т.ч. лоджий с $k=0,5$ ; балконы с $k=0,3$
	Наименование/назначение	№	Наименование/назначение	№			жилая	помещений вспомогательного использования	общая	балконов, лоджий, веранд и террас			
1	2	3	4	5	6	7	8	9	10	11	12	13	14
			Санузел	3				4,3	4,3				4,3
			Балкон	4						3,4			1,0
Итого по квартире №112								25,1	22,4	47,5			48,5
A XIV эт	Квартира	113	Прихожая	1				3,8	3,8				3,8
			Санузел	2				3,3	3,3				3,3
			Жилая-кухня	3		2,54	16,0	7,4	23,4				23,4
			Балкон	4						2,8			0,8
Итого по квартире №113								16,0	14,5	30,5			31,3
A XIV эт	Квартира	114	Жилая-кухня-прихожая	1			14,8	16,6	31,4				31,4
			Жилая комната	2		2,54	10,7		10,7				10,7
			Санузел	3				4,4	4,4				4,4
			Балкон	4						3,1			0,9
Итого по квартире №114								25,5	21,0	46,5			47,4
A XIV эт	Квартира	115	Жилая комната	1		2,54	10,0		10,0				10,0
			Жилая-кухня-прихожая	2			8,6	12,4	21,0				21,0
			Санузел	3				3,8	3,8				3,8
			Балкон	4						4,2			1,3
Итого по квартире №115								18,6	16,2	34,8			36,1
A XIV эт	Квартира	116	Прихожая	1				5,4	5,4				5,4
			Санузел	2				4,4	4,4				4,4
			Кухня	3				10,4	10,4				10,4
			Жилая комната	4		2,54	18,6		18,6				18,6
			Балкон	5						3,8			1,1
Итого по квартире №116								18,6	20,2	38,8			39,9
A XIV эт	Квартира	117	Прихожая	1				9,1	9,1				9,1
			Жилая комната	2		2,54	16,0		16,0				16,0
			Кухня	3				9,5	9,5				9,5
			Санузел	4				4,2	4,2				4,2
			Балкон	5						3,5			1,1
Итого по квартире №117								16,0	22,8	38,8			39,9
A XIV эт	Квартира	118	Прихожая	1				10,1	10,1				10,1
			Жилая комната	2			9,1		9,1				9,1
			Жилая комната	3		2,54	18,9		18,9				18,9
			Кухня	4				10,9	10,9				10,9
			Санузел	5				4,5	4,5				4,5
			Балкон	6						3,4			1,0
Итого по квартире №118								28,0	25,5	53,5			54,5
A XIV эт	Квартира	119	Жилая-кухня-прихожая	1			13,6	12,6	26,2				26,2
			Жилая комната	2		2,54	10,5		10,5				10,5
			Санузел	3				4,3	4,3				4,3
			Балкон	4						3,9			1,2
Итого по квартире №119								24,1	16,9	41,0			42,2
A XIV эт	Квартира	120	Прихожая	1				10,0	10,0				10,0
			Санузел	2				4,4	4,4				4,4
			Жилая комната	3		2,54	14,5		14,5				14,5
			Жилая комната	4			11,2		11,2				11,2
			Жилая-кухня	5			16,8	8,2	25,0				25,0

## 9. Экспликация площадей к поэтажному плану

Литера, этаж	Наименование/назначение				формула подсчета площади по внутреннему обмеру	Высота помещений, м	Площадь, кв.м.							
	квартиры, обособленного нежилого помещения, совокупности смежных помещений общего пользования		комнаты или иного отдельного помещения				квартир				обособленных нежилых помещений	помещений общего пользования	всех помещений, в т.ч. лоджий с $k=0,5$ ; балконы с $k=0,3$	
	Наименование/назначение	№	Наименование/назначение	№			жилая	помещений вспомогательного использования	общая	балконов, лоджий, веранд и террас				
1	2	3	4	5	6	7	8	9	10	11	12	13	14	
			Санузел	6				2,5	2,5				2,5	
			Балкон	7						4,9			1,5	
<b>Итого по квартире №120</b>								<b>42,5</b>	<b>25,1</b>	<b>67,6</b>			<b>69,1</b>	
A XIV эт	Помещения общего пользования		Лестничная клетка	I								11,7	11,7	
			Тамбур	II								5,8	5,8	
			Лифтовой холл	III								10,1	10,1	
			Коридор	IV								37,8	37,8	
<b>Итого по помещениям общего пользования</b>												<b>65,4</b>	<b>65,4</b>	
<b>Итого по XIV этажу</b>								<b>238,8</b>	<b>204,8</b>	<b>443,6</b>			<b>65,4</b>	<b>520,6</b>
A XV эт	Квартира	121	Жилая-кухня-прихожая	1			10,4	16,3	26,7				26,7	
			Жилая комната	2		2,55	13,8		13,8				13,8	
			Санузел	3				4,0	4,0				4,0	
			Балкон	4						5,5			1,7	
<b>Итого по квартире №121</b>								<b>24,2</b>	<b>20,3</b>	<b>44,5</b>				<b>46,2</b>
A XV эт	Квартира	122	Жилая комната	1		2,55	10,5		10,5				10,5	
			Жилая-кухня-прихожая	2			14,6	18,1	32,7				32,7	
			Санузел	3				4,3	4,3				4,3	
			Балкон	4						3,4			1,0	
<b>Итого по квартире №122</b>								<b>25,1</b>	<b>22,4</b>	<b>47,5</b>				<b>48,5</b>
A XV эт	Квартира	123	Прихожая	1				3,6	3,6				3,6	
			Санузел	2				3,4	3,4				3,4	
			Жилая-кухня	3		2,55	16,0	7,3	23,3				23,3	
			Балкон	4						2,8			0,8	
<b>Итого по квартире №123</b>								<b>16,0</b>	<b>14,3</b>	<b>30,3</b>				<b>31,1</b>
A XV эт	Квартира	124	Жилая-кухня-прихожая	1			14,8	16,1	30,9				30,9	
			Жилая комната	2		2,55	10,7		10,7				10,7	
			Санузел	3				4,4	4,4				4,4	
			Балкон	4						3,1			0,9	
<b>Итого по квартире №124</b>								<b>25,5</b>	<b>20,5</b>	<b>46,0</b>				<b>46,9</b>
A XV эт	Квартира	125	Жилая комната	1		2,55	9,9		9,9				9,9	
			Жилая-кухня-прихожая	2			8,6	12,3	20,9				20,9	
			Санузел	3				3,8	3,8				3,8	
			Балкон	4						4,3			1,3	
<b>Итого по квартире №125</b>								<b>18,5</b>	<b>16,1</b>	<b>34,6</b>				<b>35,9</b>
A XV эт	Квартира	126	Прихожая	1				5,5	5,5				5,5	
			Санузел	2				4,4	4,4				4,4	
			Кухня	3				10,3	10,3				10,3	
			Жилая комната	4		2,55	18,4		18,4				18,4	
			Балкон	5						3,8			1,1	
<b>Итого по квартире №126</b>								<b>18,4</b>	<b>20,2</b>	<b>38,6</b>				<b>39,7</b>
A XV эт	Квартира	127	Прихожая	1				9,0	9,0				9,0	
			Жилая комната	2		2,55	15,9		15,9				15,9	
			Кухня	3				9,5	9,5				9,5	
			Санузел	4				4,2	4,2				4,2	

## 9. Экспликация площадей к поэтажному плану

Литера, этаж	Наименование/назначение				формула подсчета площади по внутреннему обмеру	Высота помещений, м	Площадь, кв.м.							
	квартиры, обособленного нежилого помещения, совокупности смежных помещений общего пользования		комнаты или иного отдельного помещения				квартир				обособленных нежилых помещений	помещений общего пользования	всех помещений, в т.ч. лоджий с к=0,5; балконы с к=0,3	
	Наименование/назначение	№	Наименование/назначение	№			жилая	помещений вспомогательного использования	общая	балконов, лоджий, веранд и террас				
1	2	3	4	5	6	7	8	9	10	11	12	13	14	
			Балкон	5						3,4			1,0	
Итого по квартире №127								15,9	22,7	38,6				39,6
A XV эт	Квартира	128	Прихожая	1				10,2	10,2				10,2	
			Жилая комната	2			9,1		9,1				9,1	
			Жилая комната	3		2,55	18,9		18,9				18,9	
			Кухня	4				11,0	11,0				11,0	
			Санузел	5				4,5	4,5				4,5	
			Балкон	6						3,4			1,0	
Итого по квартире №128								28,0	25,7	53,7				54,7
A XV эт	Квартира	129	Жилая-кухня-прихожая	1			13,6	12,8	26,4				26,4	
			Жилая комната	2		2,55	10,6		10,6				10,6	
			Санузел	3				4,3	4,3				4,3	
			Балкон	4						3,9			1,2	
Итого по квартире №129								24,2	17,1	41,3				42,5
A XV эт	Квартира	130	Прихожая	1				9,7	9,7				9,7	
			Санузел	2				4,5	4,5				4,5	
			Жилая комната	3		2,55	14,4		14,4				14,4	
			Жилая комната	4			11,1		11,1				11,1	
			Жилая-кухня	5			16,8	8,0	24,8				24,8	
			Санузел	6				2,5	2,5				2,5	
			Балкон	7						4,9			1,5	
Итого по квартире №130								42,3	24,7	67,0				68,5
A XV эт	Помещения общего пользования		Лестничная клетка	I								11,8	11,8	
			Тамбур	II								6,0	6,0	
			Лифтовой холл	III								9,7	9,7	
			Коридор	IV								38,0	38,0	
Итого по помещениям общего пользования													65,5	65,5
Итого по XV этажу								238,1	204,0	442,1			65,5	519,1
A XVI эт	Квартира	131	Жилая-кухня-прихожая	1			10,4	16,0	26,4				26,4	
			Жилая комната	2		2,55	13,9		13,9				13,9	
			Санузел	3				4,0	4,0				4,0	
			Балкон	4						4,9			1,5	
Итого по квартире №131								24,3	20,0	44,3				45,8
A XVI эт	Квартира	132	Жилая комната	1		2,55	10,5		10,5				10,5	
			Жилая-кухня-прихожая	2			14,6	17,8	32,4				32,4	
			Санузел	3				4,2	4,2				4,2	
			Балкон	4						2,9			0,9	
Итого по квартире №132								25,1	22,0	47,1				48,0
A XVI эт	Квартира	133	Прихожая	1				3,6	3,6				3,6	
			Санузел	2				3,5	3,5				3,5	
			Жилая-кухня	3		2,55	16,0	7,4	23,4				23,4	
			Балкон	4						2,5			0,8	
Итого по квартире №133								16,0	14,5	30,5				31,3

## 9. Экспликация площадей к поэтажному плану

Литера, этаж	Наименование/назначение				формула подсчета площади по внутреннему обмеру	Высота помещений, м	Площадь, кв.м.								
	квартиры, обособленного нежилого помещения, совокупности смежных помещений общего пользования		комнаты или иного отдельного помещения				квартир				обособленных нежилых помещений	помещений общего пользования	всех помещений, в т.ч. лоджи с к=0,5; балконы с к=0,3		
	Наименование/назначение	№	Наименование/назначение	№			жилая	помещений вспомогательного использования	общая	балконов, лоджий, веранд и террас					
1	2	3	4	5	6	7	8	9	10	11	12	13	14		
А XVI эт	Квартира	134	Жилая-кухня-прихожая	1				14,8	16,2	31,0				31,0	
			Жилая комната	2		2,55		10,6		10,6				10,6	
			Санузел	3						4,1	4,1				4,1
			Балкон	4								2,7			0,8
			Итого по квартире №134								25,4	20,3	45,7		
А XVI эт	Квартира	135	Жилая комната	1		2,55		9,9		9,9				9,9	
			Жилая-кухня-прихожая	2				8,6	12,4	21,0				21,0	
			Санузел	3						3,9	3,9				3,9
			Балкон	4								3,8			1,1
			Итого по квартире №135								18,5	16,3	34,8		
А XVI эт	Квартира	136	Прихожая	1					5,5	5,5				5,5	
			Санузел	2					4,5	4,5				4,5	
			Кухня	3						10,4	10,4				10,4
			Жилая комната	4		2,55		18,5		18,5					18,5
			Балкон	5								3,3			1,0
			Итого по квартире №136								18,5	20,4	38,9		
А XVI эт	Квартира	137	Прихожая	1					9,1	9,1				9,1	
			Жилая комната	2		2,55		15,9		15,9				15,9	
			Кухня	3						9,5	9,5				9,5
			Санузел	4						4,3	4,3				4,3
			Балкон	5								3,1			0,9
			Итого по квартире №137								15,9	22,9	38,8		
А XVI эт	Квартира	138	Прихожая	1					10,1	10,1				10,1	
			Жилая комната	2				9,1		9,1				9,1	
			Жилая комната	3		2,55		18,9		18,9					18,9
			Кухня	4						10,8	10,8				10,8
			Санузел	5						4,5	4,5				4,5
			Балкон	6								3,1			0,9
			Итого по квартире №138								28,0	25,4	53,4		
А XVI эт	Квартира	139	Жилая-кухня-прихожая	1				13,6	12,7	26,3				26,3	
			Жилая комната	2		2,55		10,5		10,5				10,5	
			Санузел	3						4,4	4,4				4,4
			Балкон	4								3,4			1,0
			Итого по квартире №139								24,1	17,1	41,2		
А XVI эт	Квартира	140	Прихожая	1					9,9	9,9				9,9	
			Санузел	2						4,5	4,5				4,5
			Жилая комната	3		2,55		14,5		14,5					14,5
			Жилая комната	4						11,1	11,1				11,1
			Жилая-кухня	5						16,8	7,9	24,7			24,7
			Санузел	6							2,5	2,5			2,5
			Балкон	7								4,0			1,2
			Итого по квартире №140								42,4	24,8	67,2		
А XVI эт	Помещения общего пользования		Лестничная клетка	I									11,7	11,7	
			Тамбур	II									5,9	5,9	
			Лифтовой холл	III									9,7	9,7	



## 9. Экспликация площадей к поэтажному плану

Литера, этаж	Наименование/назначение				формула подсчета площади по внутреннему обмеру	Высота помещений, м	Площадь, кв. м.						
	квартиры, обособленного нежилого помещения, совокупности смежных помещений общего пользования		комнаты или иного отдельного помещения				квартир				обособленных нежилых помещений	помещений общего пользования	всех помещений, в т.ч. лоджии с к=0,5; балконы с к=0,3
	Наименование/назначение	№	Наименование/назначение	№			жилая	помещений вспомогательного использования	общая	балконов, лоджий, веранд и террас			
1	2	3	4	5	6	7	8	9	10	11	12	13	14
			Коридор	IV								37,0	37,0
<b>Итого по помещениям общего пользования</b>												<b>64,3</b>	<b>64,3</b>
<b>Итого по XVI этажу</b>							<b>238,2</b>	<b>203,7</b>	<b>441,9</b>			<b>64,3</b>	<b>516,3</b>
A XVII эт	Квартира	141	Жилая-кухня-прихожая	1			10,4	15,9	26,3				26,3
			Жилая комната	2		2,53	13,9		13,9				13,9
			Санузел	3				4,0	4,0				4,0
			Балкон	4						4,9			1,5
<b>Итого по квартире №141</b>							<b>24,3</b>	<b>19,9</b>	<b>44,2</b>				<b>45,7</b>
A XVII эт	Квартира	142	Жилая комната	1		2,53	10,5		10,5				10,5
			Жилая-кухня-прихожая	2			14,6	18,2	32,8				32,8
			Санузел	3				4,3	4,3				4,3
			Балкон	4						3,0			0,9
<b>Итого по квартире №142</b>							<b>25,1</b>	<b>22,5</b>	<b>47,6</b>				<b>48,5</b>
A XVII эт	Квартира	143	Прихожая	1				3,6	3,6				3,6
			Санузел	2				3,4	3,4				3,4
			Жилая-кухня	3		2,53	16,0	7,4	23,4				23,4
			Балкон	4						2,6			0,8
<b>Итого по квартире №143</b>							<b>16,0</b>	<b>14,4</b>	<b>30,4</b>				<b>31,2</b>
A XVII эт	Квартира	144	Жилая-кухня-прихожая	1			14,8	16,3	31,1				31,1
			Жилая комната	2		2,53	10,7		10,7				10,7
			Санузел	3				4,2	4,2				4,2
			Балкон	4						2,7			0,8
<b>Итого по квартире №144</b>							<b>25,5</b>	<b>20,5</b>	<b>46,0</b>				<b>46,8</b>
A XVII эт	Квартира	145	Жилая комната	1		2,53	10,0		10,0				10,0
			Жилая-кухня-прихожая	2			8,6	12,2	20,8				20,8
			Санузел	3				3,9	3,9				3,9
			Балкон	4						3,9			1,2
<b>Итого по квартире №145</b>							<b>18,6</b>	<b>16,1</b>	<b>34,7</b>				<b>35,9</b>
A XVII эт	Квартира	146	Прихожая	1				5,5	5,5				5,5
			Санузел	2				4,4	4,4				4,4
			Кухня	3				10,3	10,3				10,3
			Жилая комната	4		2,53	18,5		18,5				18,5
			Балкон	5						3,4			1,0
<b>Итого по квартире №146</b>							<b>18,5</b>	<b>20,2</b>	<b>38,7</b>				<b>39,7</b>
A XVII эт	Квартира	147	Прихожая	1				9,0	9,0				9,0
			Жилая комната	2		2,53	15,9		15,9				15,9
			Кухня	3				9,5	9,5				9,5
			Санузел	4				4,2	4,2				4,2
			Балкон	5						3,0			0,9
<b>Итого по квартире №147</b>							<b>15,9</b>	<b>22,7</b>	<b>38,6</b>				<b>39,5</b>
A XVII эт	Квартира	148	Прихожая	1				10,1	10,1				10,1
			Жилая комната	2			9,2		9,2				9,2
			Жилая комната	3		2,53	18,9		18,9				18,9
			Кухня	4				10,8	10,8				10,8
			Санузел	5				4,3	4,3				4,3

## 9. Экспликация площадей к поэтажному плану

Литера, этаж	Наименование/назначение				формула подсчета площади по внутреннему обмеру	Высота помещений, м	Площадь, кв. м.							
	квартиры, обособленного нежилого помещения, совокупности смежных помещений общего пользования		комнаты или иного отдельного помещения				квартир				обособленных нежилых помещений	помещений общего пользования	всех помещений, в т.ч. лоджии с №0,5; Балконы с №0,3	
	Наименование/назначение	№	Наименование/назначение	№			жилая	помещений вспомогательного использования	общая	балконов, лоджий, веранд и террас				
1	2	3	4	5	6	7	8	9	10	11	12	13	14	
			Балкон	6						3,0			0,9	
<b>Итого по квартире №148</b>							<b>28,1</b>	<b>25,2</b>	<b>53,3</b>				<b>54,2</b>	
A XVII эт	Квартира	149	Жилая-кухня-прихожая	1			13,6	12,5	26,1				26,1	
			Жилая комната	2	2,53		10,5		10,5				10,5	
			Санузел	3				4,3	4,3				4,3	
			Балкон	4						3,4			1,0	
<b>Итого по квартире №149</b>							<b>24,1</b>	<b>16,8</b>	<b>40,9</b>				<b>41,9</b>	
A XVII эт	Квартира	150	Прихожая	1				10,0	10,0				10,0	
			Санузел	2				4,5	4,5				4,5	
			Жилая комната	3	2,53		14,5		14,5				14,5	
			Жилая комната	4			11,1		11,1				11,1	
			Жилая-кухня	5			16,8	8,0	24,8				24,8	
			Санузел	6				2,4	2,4				2,4	
			Балкон	7						4,4			1,3	
<b>Итого по квартире №150</b>							<b>42,4</b>	<b>24,9</b>	<b>67,3</b>				<b>68,6</b>	
A XVII эт	Помещения общего пользования		Лестничная клетка	I								11,7	11,7	
			Тамбур	II								6,0	6,0	
			Лифтовой холл	III								9,8	9,8	
			Коридор	IV								37,5	37,5	
<b>Итого по помещениям общего пользования</b>													<b>65,0</b>	<b>65,0</b>
<b>Итого по XVII этажу</b>							<b>238,5</b>	<b>203,2</b>	<b>441,7</b>				<b>65,0</b>	<b>517,0</b>
A XVIII эт	Квартира	151	Жилая-кухня-прихожая	1			10,4	15,9	26,3				26,3	
			Жилая комната	2	2,55		13,9		13,9				13,9	
			Санузел	3				4,0	4,0				4,0	
			Балкон	4						5,0			1,5	
<b>Итого по квартире №151</b>							<b>24,3</b>	<b>19,9</b>	<b>44,2</b>				<b>45,7</b>	
A XVIII эт	Квартира	152	Жилая комната	1	2,55		10,5		10,5				10,5	
			Жилая-кухня-прихожая	2			14,6	18,0	32,6				32,6	
			Санузел	3				4,1	4,1				4,1	
			Балкон	4						3,0			0,9	
<b>Итого по квартире №152</b>							<b>25,1</b>	<b>22,1</b>	<b>47,2</b>				<b>48,1</b>	
A XVIII эт	Квартира	153	Прихожая	1				3,6	3,6				3,6	
			Санузел	2				3,5	3,5				3,5	
			Жилая-кухня	3	2,55		16,0	7,4	23,4				23,4	
			Балкон	4						2,5			0,8	
<b>Итого по квартире №153</b>							<b>16,0</b>	<b>14,5</b>	<b>30,5</b>				<b>31,3</b>	
A XVIII эт	Квартира	154	Жилая-кухня-прихожая	1			14,8	16,3	31,1				31,1	
			Жилая комната	2	2,55		10,7		10,7				10,7	
			Санузел	3				4,2	4,2				4,2	
			Балкон	4						2,7			0,8	
<b>Итого по квартире №154</b>							<b>25,5</b>	<b>20,5</b>	<b>46,0</b>				<b>46,8</b>	
A XVIII эт	Квартира	155	Жилая комната	1	2,55		10,0		10,0				10,0	
			Жилая-кухня-прихожая	2			8,6	12,4	21,0				21,0	
			Санузел	3				3,8	3,8				3,8	
			Балкон	4						3,9			1,2	

## 9. Экспликация площадей к поэтажному плану

Литера, этаж	Наименование/назначение				формула подсчета площади по внутреннему обмеру	Высота помещений, м	Площадь, кв.м.								
	квартиры, обособленного нежилого помещения, совокупности смежных помещений общего пользования		комнаты или иного отдельного помещения				квартир				обособленных нежилых помещений	помещений общего пользования	всех помещений, в т.ч. поджи с к=0,5; балконы с к=0,3		
	Наименование/назначение	№	Наименование/назначение	№			жилая	помещений вспомогательного использования	общая	балконов, поджий, веранд и террас					
1	2	3	4	5	6	7	8	9	10	11	12	13	14		
<b>Итого по квартире №155</b>								<b>18,6</b>	<b>16,2</b>	<b>34,8</b>				<b>36,0</b>	
A XVIII эт	Квартира	156	Прихожая	1				5,4	5,4					5,4	
			Санузел	2				4,4	4,4					4,4	
			Кухня	3				10,2	10,2					10,2	
			Жилая комната	4		2,55	18,4		18,4					18,4	
			Балкон	5						3,3				1,0	
<b>Итого по квартире №156</b>								<b>18,4</b>	<b>20,0</b>	<b>38,4</b>				<b>39,4</b>	
A XVIII эт	Квартира	157	Прихожая	1				9,0	9,0					9,0	
			Жилая комната	2		2,55	15,8		15,8					15,8	
			Кухня	3				9,4	9,4					9,4	
			Санузел	4				4,2	4,2					4,2	
			Балкон	5						3,1				0,9	
<b>Итого по квартире №157</b>								<b>15,8</b>	<b>22,6</b>	<b>38,4</b>				<b>39,3</b>	
A XVIII эт	Квартира	158	Прихожая	1				10,1	10,1					10,1	
			Жилая комната	2			9,1		9,1					9,1	
			Жилая комната	3		2,55	18,7		18,7					18,7	
			Кухня	4				10,9	10,9					10,9	
			Санузел	5				4,5	4,5					4,5	
			Балкон	6						3,0				0,9	
<b>Итого по квартире №158</b>								<b>27,8</b>	<b>25,5</b>	<b>53,3</b>				<b>54,2</b>	
A XVIII эт	Квартира	159	Жилая-кухня-прихожая	1				13,6	12,6	26,2				26,2	
			Жилая комната	2		2,55	10,5		10,5					10,5	
			Санузел	3				4,3	4,3					4,3	
			Балкон	4						3,5				1,1	
<b>Итого по квартире №159</b>								<b>24,1</b>	<b>16,9</b>	<b>41,0</b>				<b>42,1</b>	
A XVIII эт	Квартира	160	Прихожая	1				9,7	9,7					9,7	
			Санузел	2				4,5	4,5					4,5	
			Жилая комната	3		2,55	14,4		14,4					14,4	
			Жилая комната	4			11,1		11,1					11,1	
			Жилая-кухня	5			16,8	7,8	24,6					24,6	
			Санузел	6				2,5	2,5					2,5	
			Балкон	7						4,4				1,3	
<b>Итого по квартире №160</b>								<b>42,3</b>	<b>24,5</b>	<b>66,8</b>				<b>68,1</b>	
A XVIII эт	Помещения общего пользования		Лестничная клетка	I									11,7	11,7	
			Тамбур	II									5,7	5,7	
			Лифтовой холл	III									10,0	10,0	
			Коридор	IV									37,2	37,2	
<b>Итого по помещениям общего пользования</b>													<b>64,6</b>	<b>64,6</b>	
<b>Итого по XVIII этажу</b>								<b>237,9</b>	<b>202,7</b>	<b>440,6</b>				<b>64,6</b>	<b>515,6</b>
A XIX эт	Квартира	161	Жилая-кухня-прихожая	1				10,4	16,0	26,4				26,4	
			Жилая комната	2		2,53	13,9		13,9					13,9	
			Санузел	3				4,1	4,1					4,1	
			Балкон	4						4,9				1,5	
<b>Итого по квартире №161</b>								<b>24,3</b>	<b>20,1</b>	<b>44,4</b>				<b>45,9</b>	
A XIX эт	Квартира	162	Жилая комната	1		2,53	10,5		10,5					10,5	
			Жилая-кухня-прихожая	2			14,6	18,3	32,9					32,9	
			Санузел	3				4,2	4,2					4,2	

## 9. Экспликация площадей к поэтажному плану

Литера, этаж	Наименование/назначение				формула подсчета площади по внутреннему обмеру	Высота помещений, м	Площадь, кв.м.						
	квартиры, обособленного нежилого помещения, совокупности смежных помещений общего пользования		комнаты или иного отдельного помещения				квартир				обособленных нежилых помещений	помещений общего пользования	всех помещений, в т.ч. лоджии с $k=0,5$ ; балконы с $k=0,3$
	Наименование/назначение	№	Наименование/назначение	№			жилая	помещений вспомогательного использования	общая	балконов, лоджий, веранд и террас			
1	2	3	4	5	6	7	8	9	10	11	12	13	14
			Балкон	4						2,9			0,9
<b>Итого по квартире №162</b>								<b>25,1</b>	<b>22,5</b>	<b>47,6</b>			<b>48,5</b>
A XIX эт	Квартира	163	Прихожая	1				3,6	3,6				3,6
			Санузел	2				3,4	3,4				3,4
			Жилая-кухня	3		2,53	16,0	7,4	23,4				23,4
			Балкон	4						2,5			0,8
<b>Итого по квартире №163</b>								<b>16,0</b>	<b>14,4</b>	<b>30,4</b>			<b>31,2</b>
A XIX эт	Квартира	164	Жилая-кухня-прихожая	1			14,8	16,2	31,0				31,0
			Жилая комната	2		2,53	10,7		10,7				10,7
			Санузел	3				4,1	4,1				4,1
			Балкон	4						2,7			0,8
<b>Итого по квартире №164</b>								<b>25,5</b>	<b>20,3</b>	<b>45,8</b>			<b>46,6</b>
A XIX эт	Квартира	165	Жилая комната	1		2,53	10,0		10,0				10,0
			Жилая-кухня-прихожая	2			8,6	12,5	21,1				21,1
			Санузел	3				3,9	3,9				3,9
			Балкон	4						3,8			1,1
<b>Итого по квартире №165</b>								<b>18,6</b>	<b>16,4</b>	<b>35,0</b>			<b>36,1</b>
A XIX эт	Квартира	166	Прихожая	1				5,4	5,4				5,4
			Санузел	2				4,4	4,4				4,4
			Кухня	3				10,3	10,3				10,3
			Жилая комната	4		2,53	18,5		18,5				18,5
			Балкон	5						3,2			1,0
<b>Итого по квартире №166</b>								<b>18,5</b>	<b>20,1</b>	<b>38,6</b>			<b>39,6</b>
A XIX эт	Квартира	167	Прихожая	1				9,2	9,2				9,2
			Жилая комната	2		2,53	15,8		15,8				15,8
			Кухня	3				9,5	9,5				9,5
			Санузел	4				4,2	4,2				4,2
			Балкон	5						3,0			0,9
<b>Итого по квартире №167</b>								<b>15,8</b>	<b>22,9</b>	<b>38,7</b>			<b>39,6</b>
A XIX эт	Квартира	168	Прихожая	1				10,2	10,2				10,2
			Жилая комната	2			9,2		9,2				9,2
			Жилая комната	3		2,53	18,9		18,9				18,9
			Кухня	4				11,0	11,0				11,0
			Санузел	5				4,5	4,5				4,5
			Балкон	6						3,0			0,9
<b>Итого по квартире №168</b>								<b>28,1</b>	<b>25,7</b>	<b>53,8</b>			<b>54,7</b>
A XIX эт	Квартира	169	Жилая-кухня-прихожая	1			13,6	12,6	26,2				26,2
			Жилая комната	2		2,53	10,5		10,5				10,5
			Санузел	3				4,4	4,4				4,4
			Балкон	4						3,5			1,1
<b>Итого по квартире №169</b>								<b>24,1</b>	<b>17,0</b>	<b>41,1</b>			<b>42,2</b>
A XIX эт	Квартира	170	Прихожая	1				9,9	9,9				9,9
			Санузел	2				4,5	4,5				4,5
			Жилая комната	3		2,53	14,5		14,5				14,5
			Жилая комната	4			11,2		11,2				11,2
			Жилая-кухня	5			16,8	8,0	24,8				24,8
			Санузел	6				2,5	2,5				2,5
			Балкон	7						4,4			1,3
<b>Итого по квартире №170</b>								<b>42,5</b>	<b>24,9</b>	<b>67,4</b>			<b>68,7</b>

## 9. Экспликация площадей к поэтажному плану

Литера, этаж	Наименование/назначение				формула подсчета площади по внутреннему обмеру	Высота помещений, м	Площадь, кв. м.							
	квартиры, обособленного нежилого помещения, совокупности смежных помещений общего пользования		комнаты или иного отдельного помещения				квартир				обособленных нежилых помещений	помещений общего пользования	всех помещений, в т.ч. лоджии с к=0,5; балконы с к=0,3	
	Наименование/назначение	№	Наименование/назначение	№			жилая	помещений вспомогательного использования	общая	балконов, лоджий, веранд и террас				
1	2	3	4	5	6	7	8	9	10	11	12	13	14	
А XIX эт	Помещения общего пользования		Лестничная клетка	I								11,7	11,7	
			Тамбур	II									6,0	6,0
			Лифтовой холл	III									9,7	9,7
			Коридор	IV									37,7	37,7
<b>Итого по помещениям общего пользования</b>												<b>65,1</b>	<b>65,1</b>	
<b>Итого по XIX этажу</b>							<b>238,5</b>	<b>204,3</b>	<b>442,8</b>			<b>65,1</b>	<b>518,2</b>	
А XX эт	Квартира	171	Жилая-кухня-прихожая	1			10,4	16,1	26,5				26,5	
			Жилая комната	2		2,54	13,9		13,9				13,9	
			Санузел	3					4,0	4,0				4,0
			Балкон	4							4,9			1,5
<b>Итого по квартире №171</b>							<b>24,3</b>	<b>20,1</b>	<b>44,4</b>				<b>45,9</b>	
А XX эт	Квартира	172	Жилая комната	1		2,54	10,5		10,5				10,5	
			Жилая-кухня-прихожая	2			14,6	17,9	32,5				32,5	
			Санузел	3					4,2	4,2				4,2
			Балкон	4							3,0			0,9
<b>Итого по квартире №172</b>							<b>25,1</b>	<b>22,1</b>	<b>47,2</b>				<b>48,1</b>	
А XX эт	Квартира	173	Прихожая	1				3,7	3,7				3,7	
			Санузел	2					3,4	3,4				3,4
			Жилая-кухня	3		2,54	16,0	7,2	23,2					23,2
			Балкон	4							2,5			0,8
<b>Итого по квартире №173</b>							<b>16,0</b>	<b>14,3</b>	<b>30,3</b>				<b>31,1</b>	
А XX эт	Квартира	174	Жилая-кухня-прихожая	1			14,8	16,2	31,0				31,0	
			Жилая комната	2		2,54	10,6		10,6				10,6	
			Санузел	3					4,5	4,5				4,5
			Балкон	4							2,7			0,8
<b>Итого по квартире №174</b>							<b>25,4</b>	<b>20,7</b>	<b>46,1</b>				<b>46,9</b>	
А XX эт	Квартира	175	Жилая комната	1		2,54	10,0		10,0				10,0	
			Жилая-кухня-прихожая	2			8,6	12,3	20,9				20,9	
			Санузел	3					3,9	3,9				3,9
			Балкон	4							3,9			1,2
<b>Итого по квартире №175</b>							<b>18,6</b>	<b>16,2</b>	<b>34,8</b>				<b>36,0</b>	
А XX эт	Квартира	176	Прихожая	1				5,4	5,4				5,4	
			Санузел	2					4,4	4,4				4,4
			Кухня	3					10,3	10,3				10,3
			Жилая комната	4		2,54	18,5		18,5					18,5
			Балкон	5							3,3			1,0
<b>Итого по квартире №176</b>							<b>18,5</b>	<b>20,1</b>	<b>38,6</b>				<b>39,6</b>	
А XX эт	Квартира	177	Прихожая	1				8,9	8,9				8,9	
			Жилая комната	2		2,54	15,9		15,9				15,9	
			Кухня	3					9,5	9,5				9,5
			Санузел	4					4,2	4,2				4,2
			Балкон	5							3,1			0,9
<b>Итого по квартире №177</b>							<b>15,9</b>	<b>22,6</b>	<b>38,5</b>				<b>39,4</b>	
А XX эт	Квартира	178	Прихожая	1				10,1	10,1				10,1	
			Жилая комната	2				9,0		9,0				9,0

## 9. Экспликация площадей к поэтажному плану

Литера, этаж	Наименование/назначение				формула подсчета площади по внутреннему обмеру	Высота помещений, м	Площадь, кв. м.							
	квартиры, обособленного нежилого помещения, совокупности смежных помещений общего пользования		комнаты или иного отдельного помещения				квартир				обособленных нежилых помещений	помещений общего пользования	всех помещений, в т.ч. лоджии с $k=0,5$ ; балконы с $k=0,3$	
	Наименование/назначение	№	Наименование/назначение	№			жилая	помещений вспомогательного использования	общая	балконов, лоджий, веранд и террас				
1	2	3	4	5	6	7	8	9	10	11	12	13	14	
			Жилая комната	3		2,54	18,8		18,8				18,8	
			Кухня	4				10,9	10,9				10,9	
			Санузел	5				4,5	4,5				4,5	
			Балкон	6						3,0			0,9	
<b>Итого по квартире №178</b>							<b>27,8</b>	<b>25,5</b>	<b>53,3</b>				<b>54,2</b>	
А XX эт	Квартира	179	Жилая-кухня-прихожая	1			13,6	12,9	26,5				26,5	
			Жилая комната	2		2,54	10,5		10,5				10,5	
			Санузел	3				4,3	4,3				4,3	
			Балкон	4						3,5			1,1	
<b>Итого по квартире №179</b>							<b>24,1</b>	<b>17,2</b>	<b>41,3</b>				<b>42,4</b>	
А XX эт	Квартира	180	Прихожая	1				10,0	10,0				10,0	
			Санузел	2				4,4	4,4				4,4	
			Жилая комната	3		2,54	14,4		14,4				14,4	
			Жилая комната	4			11,1		11,1				11,1	
			Жилая-кухня	5			16,8	8,1	24,9				24,9	
			Санузел	6				2,4	2,4				2,4	
			Балкон	7						4,4			1,3	
<b>Итого по квартире №180</b>							<b>42,3</b>	<b>24,9</b>	<b>67,2</b>				<b>68,5</b>	
А XX эт	Помещения общего пользования		Лестничная клетка	I								11,7	11,7	
			Тамбур	II								6,0	6,0	
			Лифтовой холл	III								10,1	10,1	
			Коридор	IV								38,3	38,3	
<b>Итого по помещениям общего пользования</b>												<b>66,1</b>	<b>66,1</b>	
<b>Итого по XX этажу</b>							<b>238,0</b>	<b>203,7</b>	<b>441,7</b>				<b>66,1</b>	<b>518,2</b>
А XXI эт	Квартира	181	Жилая-кухня-прихожая	1			10,4	16,3	26,7				26,7	
			Жилая комната	2		2,54	14,2		14,2				14,2	
			Санузел	3				4,3	4,3				4,3	
			Балкон	4						5,6			1,7	
<b>Итого по квартире №181</b>							<b>24,6</b>	<b>20,6</b>	<b>45,2</b>				<b>46,9</b>	
А XXI эт	Квартира	182	Жилая комната	1		2,54	10,6		10,6				10,6	
			Жилая-кухня-прихожая	2			14,6	18,1	32,7				32,7	
			Санузел	3				4,3	4,3				4,3	
			Балкон	4						3,4			1,0	
<b>Итого по квартире №182</b>							<b>25,2</b>	<b>22,4</b>	<b>47,6</b>				<b>48,6</b>	
А XXI эт	Квартира	183	Прихожая	1				3,7	3,7				3,7	
			Санузел	2				3,4	3,4				3,4	
			Жилая-кухня	3		2,54	16,0	7,2	23,2				23,2	
			Балкон	4						2,8			0,8	
<b>Итого по квартире №183</b>							<b>16,0</b>	<b>14,3</b>	<b>30,3</b>				<b>31,1</b>	
А XXI эт	Квартира	184	Жилая-кухня-прихожая	1			14,8	16,3	31,1				31,1	
			Жилая комната	2		2,54	10,6		10,6				10,6	
			Санузел	3				4,2	4,2				4,2	
			Балкон	4						3,2			1,0	
<b>Итого по квартире №184</b>							<b>25,4</b>	<b>20,5</b>	<b>45,9</b>				<b>46,9</b>	

## 9. Экспликация площадей к поэтажному плану

Литера, этаж	Наименование/назначение				формула подсчета площади по внутреннему обмеру	Высота помещений, м	Площадь, кв.м.							
	квартиры, обособленного нежилого помещения, совокупности смежных помещений общего пользования		комнаты или иного отдельного помещения				квартир				обособленных нежилых помещений	помещений общего пользования	всех помещений, в т.ч. лоджии с $k=0,5$ ; балконы с $k=0,3$	
	Наименование/назначение	№	Наименование/назначение	№			жилая	помещений вспомогательного использования	общая	балконов, лоджий, веранд и террас				
1	2	3	4	5	6	7	8	9	10	11	12	13	14	
А XXI эт	Квартира	185	Жилая комната	1		2,54	10,0		10,0				10,0	
			Жилая-кухня-прихожая	2			8,6	12,4	21,0				21,0	
			Санузел	3				3,9	3,9				3,9	
			Балкон	4						4,3			1,3	
Итого по квартире №185								18,6	16,3	34,9			36,2	
А XXI эт	Квартира	186	Прихожая	1				5,4	5,4				5,4	
			Санузел	2				4,5	4,5				4,5	
			Кухня	3				10,3	10,3				10,3	
			Жилая комната	4		2,54	18,5		18,5				18,5	
			Балкон	5						3,8			1,1	
Итого по квартире №186								18,5	20,2	38,7			39,8	
А XXI эт	Квартира	187	Прихожая	1				9,0	9,0				9,0	
			Жилая комната	2		2,54	16,0		16,0				16,0	
			Кухня	3				9,6	9,6				9,6	
			Санузел	4				4,3	4,3				4,3	
			Балкон	5						3,4			1,0	
Итого по квартире №187								16,0	22,9	38,9			39,9	
А XXI эт	Квартира	188	Прихожая	1				10,1	10,1				10,1	
			Жилая комната	2			9,0		9,0				9,0	
			Жилая комната	3		2,54	19,0		19,0				19,0	
			Кухня	4				10,9	10,9				10,9	
			Санузел	5				4,4	4,4				4,4	
			Балкон	6						3,5			1,1	
Итого по квартире №188								28,0	25,4	53,4			54,5	
А XXI эт	Квартира	189	Жилая-кухня-прихожая	1			13,6	12,8	26,4				26,4	
			Жилая комната	2		2,54	10,5		10,5				10,5	
			Санузел	3				4,3	4,3				4,3	
			Балкон	4						3,9			1,2	
Итого по квартире №189								24,1	17,1	41,2			42,4	
А XXI эт	Квартира	190	Прихожая	1				9,9	9,9				9,9	
			Санузел	2				4,4	4,4				4,4	
			Жилая комната	3		2,54	14,5		14,5				14,5	
			Жилая комната	4			11,1		11,1				11,1	
			Жилая-кухня	5			16,8	8,0	24,8				24,8	
			Санузел	6				2,4	2,4				2,4	
			Балкон	7						4,9			1,5	
Итого по квартире №190								42,4	24,7	67,1			68,6	
А XXI эт	Помещения общего пользования		Лестничная клетка	I								11,6	11,6	
			Тамбур	II								5,8	5,8	
			Лифтовой холл	III								10,2	10,2	
			Коридор	IV								37,8	37,8	
Итого по помещениям общего пользования												65,4	65,4	
Итого по XXI этажу								238,8	204,4	443,2			65,4	520,3
А XXII эт	Квартира	191	Жилая-кухня-прихожая	1			10,4	16,0	26,4				26,4	
			Жилая комната	2		2,53	13,9		13,9				13,9	
			Санузел	3				4,1	4,1				4,1	
			Балкон	4						4,9			1,5	

## 9. Экспликация площадей к поэтажному плану

Литера, этаж	Наименование/назначение				формула подсчета площади по внутреннему обмеру	Высота помещений, м	Площадь, кв.м.						
	квартиры, обособленного нежилого помещения, совокупности смежных помещений общего пользования		комнаты или иного отдельного помещения				квартир				обособленных нежилых помещений	помещений общего пользования	всех помещений, в т.ч. лоджии с $k=0,5$ ; балконы с $k=0,3$
	Наименование/назначение	№	Наименование/назначение	№			жилая	помещений вспомогательного использования	общая	балконов, лоджий, веранд и террас			
1	2	3	4	5	6	7	8	9	10	11	12	13	14
<b>Итого по квартире №191</b>							<b>24,3</b>	<b>20,1</b>	<b>44,4</b>				<b>45,9</b>
A XXII эт	Квартира	192	Жилая комната	1		2,53	10,4		10,4				10,4
			Жилая-кухня-прихожая	2			14,6	18,3	32,9				32,9
			Санузел	3				4,1	4,1				4,1
			Балкон	4						3,0			0,9
<b>Итого по квартире №192</b>							<b>25,0</b>	<b>22,4</b>	<b>47,4</b>				<b>48,3</b>
A XXII эт	Квартира	193	Прихожая	1				3,7	3,7				3,7
			Санузел	2				3,5	3,5				3,5
			Жилая-кухня	3		2,53	16,0	7,4	23,4				23,4
			Балкон	4						2,4			0,7
<b>Итого по квартире №193</b>							<b>16,0</b>	<b>14,6</b>	<b>30,6</b>				<b>31,3</b>
A XXII эт	Квартира	194	Жилая-кухня-прихожая	1			14,8	16,3	31,1				31,1
			Жилая комната	2		2,53	10,7		10,7				10,7
			Санузел	3				4,4	4,4				4,4
			Балкон	4						2,7			0,8
<b>Итого по квартире №194</b>							<b>25,5</b>	<b>20,7</b>	<b>46,2</b>				<b>47,0</b>
A XXII эт	Квартира	195	Жилая комната	1		2,53	9,9		9,9				9,9
			Жилая-кухня-прихожая	2			8,6	12,4	21,0				21,0
			Санузел	3				3,9	3,9				3,9
			Балкон	4						3,9			1,2
<b>Итого по квартире №195</b>							<b>18,5</b>	<b>16,3</b>	<b>34,8</b>				<b>36,0</b>
A XXII эт	Квартира	196	Прихожая	1				5,6	5,6				5,6
			Санузел	2				4,3	4,3				4,3
			Кухня	3				10,3	10,3				10,3
			Жилая комната	4		2,53	18,5		18,5				18,5
			Балкон	5						3,4			1,0
<b>Итого по квартире №196</b>							<b>18,5</b>	<b>20,2</b>	<b>38,7</b>				<b>39,7</b>
A XXII эт	Квартира	197	Прихожая	1				9,2	9,2				9,2
			Жилая комната	2		2,53	15,9		15,9				15,9
			Кухня	3				9,5	9,5				9,5
			Санузел	4				4,0	4,0				4,0
			Балкон	5						3,0			0,9
<b>Итого по квартире №197</b>							<b>15,9</b>	<b>22,7</b>	<b>38,6</b>				<b>39,5</b>
A XXII эт	Квартира	198	Прихожая	1				10,1	10,1				10,1
			Жилая комната	2				9,0	9,0				9,0
			Жилая комната	3		2,53	19,0		19,0				19,0
			Кухня	4				10,9	10,9				10,9
			Санузел	5				4,4	4,4				4,4
			Балкон	6						2,9			0,9
<b>Итого по квартире №198</b>							<b>28,0</b>	<b>25,4</b>	<b>53,4</b>				<b>54,3</b>
A XXII эт	Квартира	199	Жилая-кухня-прихожая	1			13,6	12,9	26,5				26,5
			Жилая комната	2		2,53	10,5		10,5				10,5
			Санузел	3				4,3	4,3				4,3
			Балкон	4						3,5			1,1
<b>Итого по квартире №199</b>							<b>24,1</b>	<b>17,2</b>	<b>41,3</b>				<b>42,4</b>



## 9. Экспликация площадей к поэтажному плану

Литера, этаж	Наименование/назначение				формула подсчета площади по внутреннему обмеру	Высота помещений, м	Площадь, кв. м.									
	квартиры, обособленного нежилого помещения, совокупности смежных помещений общего пользования		комнаты или иного отдельного помещения				квартир				обособленных нежилых помещений	помещений общего пользования	всех помещений, в т.ч. поджи с к=0,5; балконы с к=0,3			
	Наименование/назначение	№	Наименование/назначение	№			жилая	помещений вспомогательного использования	общая	балконов, лоджий, веранд и террас						
														8	9	10
1	2	3	4	5	6	7	8	9	10	11	12	13	14			
А XXII эт	Квартира	200	Прихожая	1				9,7	9,7				9,7			
			Санузел	2					4,5	4,5				4,5		
			Жилая комната	3			2,53		14,5		14,5				14,5	
			Жилая комната	4					11,2		11,2				11,2	
			Жилая-кухня	5					16,8	8,0	24,8				24,8	
			Санузел	6						2,5	2,5				2,5	
			Балкон	7								4,4			1,3	
Итого по квартире №200								42,5	24,7	67,2				68,5		
А XXII эт	Помещения общего пользования		Лестничная клетка	I									11,8	11,8		
			Тамбур	II										5,9	5,9	
			Лифтовой холл	III											9,7	9,7
			Коридор	IV											38,2	38,2
Итого по помещениям общего пользования													65,6	65,6		
Итого по XXII этажу								238,3	204,3	442,6			65,6	518,5		
А XXIII эт	Квартира	201	Жилая-кухня-прихожая	1			10,4	16,5	26,9					26,9		
			Жилая комната	2		2,55	13,9		13,9					13,9		
			Санузел	3					4,0	4,0				4,0		
			Балкон	4							4,9			1,5		
Итого по квартире №201								24,3	20,5	44,8				46,3		
А XXIII эт	Квартира	202	Жилая комната	1		2,55	10,4		10,4					10,4		
			Жилая-кухня-прихожая	2			14,6	18,0	32,6					32,6		
			Санузел	3					4,1	4,1				4,1		
			Балкон	4							2,9			0,9		
Итого по квартире №202								25,0	22,1	47,1				48,0		
А XXIII эт	Квартира	203	Прихожая	1				3,6	3,6					3,6		
			Санузел	2					3,4	3,4				3,4		
			Жилая-кухня	3			2,55	16,0	7,3	23,3				23,3		
			Балкон	4							2,4			0,7		
Итого по квартире №203								16,0	14,3	30,3				31,0		
А XXIII эт	Квартира	204	Жилая-кухня-прихожая	1			14,8	16,2	31,0					31,0		
			Жилая комната	2		2,55	10,6		10,6					10,6		
			Санузел	3					4,2	4,2				4,2		
			Балкон	4							2,7			0,8		
Итого по квартире №204								25,4	20,4	45,8				46,6		
А XXIII эт	Квартира	205	Жилая комната	1		2,55	9,8		9,8					9,8		
			Жилая-кухня-прихожая	2			8,6	12,3	20,9					20,9		
			Санузел	3					3,8	3,8				3,8		
			Балкон	4							3,9			1,2		
Итого по квартире №205								18,4	16,1	34,5				35,7		
А XXIII эт	Квартира	206	Прихожая	1				5,4	5,4					5,4		
			Санузел	2				4,1	4,1					4,1		
			Кухня	3					10,3	10,3				10,3		
			Жилая комната	4			2,55	18,4		18,4				18,4		
			Балкон	5							3,3			1,0		
Итого по квартире №206								18,4	19,8	38,2				39,2		

## 9. Экспликация площадей к поэтажному плану

Литера, этаж	Наименование/назначение				формула подсчета площади по внутреннему обмеру	Высота помещений, м	Площадь, кв. м.							
	квартиры, обособленного нежилого помещения, совокупности смежных помещений общего пользования		комнаты или иного отдельного помещения				квартир				обособленных нежилых помещений	помещений общего пользования	всех помещений, в т.ч. лоджии с $k=0,5$ ; балконы с $k=0,3$	
	Наименование/назначение	№	Наименование/назначение	№			жилая	помещений вспомогательного использования	общая	балконов, лоджий, веранд и террас				
1	2	3	4	5	6	7	8	9	10	11	12	13	14	
А XXIII эт	Квартира	207	Прихожая	1				9,0	9,0				9,0	
			Жилая комната	2		2,55	15,8		15,8					15,8
			Кухня	3					9,4	9,4				9,4
			Санузел	4					4,2	4,2				4,2
			Балкон	5								3,0		
Итого по квартире №207							15,8	22,6	38,4				39,3	
А XXIII эт	Квартира	208	Прихожая	1				10,2	10,2				10,2	
			Жилая комната	2			9,1		9,1				9,1	
			Жилая комната	3		2,55	18,9		18,9					18,9
			Кухня	4					10,9	10,9				10,9
			Санузел	5					4,4	4,4				4,4
			Балкон	6								3,0		
Итого по квартире №208							28,0	25,5	53,5				54,4	
А XXIII эт	Квартира	209	Жилая-кухня-прихожая	1			13,6	12,8	26,4				26,4	
			Жилая комната	2		2,55	10,5		10,5				10,5	
			Санузел	3					4,3	4,3				4,3
			Балкон	4								3,5		1,1
Итого по квартире №209							24,1	17,1	41,2				42,3	
А XXIII эт	Квартира	210	Прихожая	1				9,9	9,9				9,9	
			Санузел	2					4,4	4,4				4,4
			Жилая комната	3		2,55	14,1		14,1					14,1
			Жилая комната	4				11,1		11,1				11,1
			Жилая-кухня	5				16,8	8,0	24,8				24,8
			Санузел	6					2,5	2,5				2,5
			Балкон	7								4,4		
Итого по квартире №210							42,0	24,8	66,8				68,1	
А XXIII эт	Помещения общего пользования		Лестничная клетка	I								11,7	11,7	
			Тамбур	II									5,7	5,7
			Лифтовой холл	III									10,2	10,2
			Коридор	IV									37,7	37,7
Итого по помещениям общего пользования												65,3	65,3	
Итого по XXIII этажу							237,4	203,2	440,6			65,3	516,2	
А XXIV эт	Квартира	211	Жилая-кухня-прихожая	1			10,4	15,9	26,3				26,3	
			Жилая комната	2		2,62	14,0		14,0				14,0	
			Санузел	3					4,0	4,0				4,0
			Балкон	4								4,9		1,5
Итого по квартире №211							24,4	19,9	44,3				45,8	
А XXIV эт	Квартира	212	Жилая комната	1		2,62	10,5		10,5				10,5	
			Жилая-кухня-прихожая	2			14,6	18,0	32,6				32,6	
			Санузел	3					4,2	4,2				4,2
			Балкон	4								3,0		0,9
Итого по квартире №212							25,1	22,2	47,3				48,2	
А XXIV эт	Квартира	213	Прихожая	1				3,6	3,6				3,6	
			Санузел	2					3,4	3,4				3,4

## 9. Экспликация площадей к поэтажному плану

Литера, этаж	Наименование/назначение				формула подсчета площади по внутреннему обмеру	Высота помещений, м	Площадь, кв.м.						
	квартиры, обособленного нежилого помещения, совокупности смежных помещений общего пользования		комнаты или иного отдельного помещения				квартир				обособленных нежилых помещений	помещений общего пользования	всех помещений, в т.ч. лоджии с $k=0,5$ ; балконы с $k=0,3$
	Наименование/назначение	№	Наименование/назначение	№			жилая	помещений вспомогательного использования	общая	балконов, лоджий, веранд и террас			
1	2	3	4	5	6	7	8	9	10	11	12	13	14
			Жилая-кухня	3		2,62	16,0	7,4	23,4				23,4
			Балкон	4						2,5			0,8
Итого по квартире №213								16,0	14,4	30,4			31,2
А XXIV эт	Квартира	214	Жилая-кухня-прихожая	1			14,8	16,2	31,0				31,0
			Жилая комната	2		2,62	10,7		10,7				10,7
			Санузел	3				4,2	4,2				4,2
			Балкон	4						2,7			0,8
Итого по квартире №214								25,5	20,4	45,9			46,7
А XXIV эт	Квартира	215	Жилая комната	1		2,62	9,9		9,9				9,9
			Жилая-кухня-прихожая	2			8,6	12,4	21,0				21,0
			Санузел	3				3,9	3,9				3,9
			Балкон	4						3,9			1,2
Итого по квартире №215								18,5	16,3	34,8			36,0
А XXIV эт	Квартира	216	Прихожая	1				5,5	5,5				5,5
			Санузел	2				4,4	4,4				4,4
			Кухня	3				10,4	10,4				10,4
			Жилая комната	4		2,62	18,4		18,4				18,4
			Балкон	5						3,4			1,0
Итого по квартире №216								18,4	20,3	38,7			39,7
А XXIV эт	Квартира	217	Прихожая	1				9,1	9,1				9,1
			Жилая комната	2		2,62	16,0		16,0				16,0
			Кухня	3				9,6	9,6				9,6
			Санузел	4				4,2	4,2				4,2
			Балкон	5						3,0			0,9
Итого по квартире №217								16,0	22,9	38,9			39,8
А XXIV эт	Квартира	218	Прихожая	1				10,0	10,0				10,0
			Жилая комната	2			9,1		9,1				9,1
			Жилая комната	3		2,62	18,9		18,9				18,9
			Кухня	4				11,0	11,0				11,0
			Санузел	5				4,5	4,5				4,5
			Балкон	6						3,0			0,9
Итого по квартире №218								28,0	25,5	53,5			54,4
А XXIV эт	Квартира	219	Жилая-кухня-прихожая	1			13,6	12,8	26,4				26,4
			Жилая комната	2		2,62	10,6		10,6				10,6
			Санузел	3				4,3	4,3				4,3
			Балкон	4						3,4			1,0
Итого по квартире №219								24,2	17,1	41,3			42,3
А XXIV эт	Квартира	220	Прихожая	1				9,9	9,9				9,9
			Санузел	2				4,3	4,3				4,3
			Жилая комната	3		2,62	14,3		14,3				14,3
			Жилая комната	4			11,2		11,2				11,2
			Жилая-кухня	5			16,8	8,2	25,0				25,0
			Санузел	6				2,5	2,5				2,5
			Балкон	7						4,3			1,3
Итого по квартире №220								42,3	24,9	67,2			68,5
А XXIV эт	Помещения общего пользования		Лестничная клетка	1								11,6	11,6

**ЭЛЕМЕНТЫ ИНЖЕНЕРНОГО БЛАГОУСТРОЙСТВА ПОМЕЩЕНИЙ МНОГОКВАРТИРНОГО ДОМА С  
ПРИСТРОЙКОЙ**

Наименование и характеристика элементов инженерного благоустройства	Площадь, кв. м.			
	квартир	обособленных жилых помещений	помещений общего пользования	всех помещений
2	3	4	5	6
Обогревание холодное центральное	9759,5	953,8	2155,5	12868,8
Обогревание горячее центральное	9759,5	953,8	2155,5	12868,8
Вентиляция центральная	9759,5	953,8	2155,5	12868,8
Вентиляция центральная	9759,5	953,8	2155,5	12868,8
Снабжение центральное	9759,5	953,8	2155,5	12868,8
Вентиляция естественная	9759,5	953,8	2155,5	12868,8
Оборудовано ваннами, душевыми	9759,5	953,8	2155,5	12868,8

**11. ИСЧИСЛЕНИЕ ПЛОЩАДЕЙ И ОБЪЕМОВ ПО НАРУЖНОМУ ОБМЕРУ МНОГОКВАРТИРНОГО Д  
ПРОЧИХ ЗДАНИЙ И ОБЪЕМНЫХ СООРУЖЕНИЙ**

Литера по плану	Наименование здания и его частей	Формула для подсчета площадей по наружному обмеру	Площадь (м <sup>2</sup> )		Высота (м)	(м)
			основания	застройки		
1	2	3	4	5	6	
А	Основное строение (подвал)		648,4		2,65	
А	Основное строение (1-2 этажи)		1322,4	661,2	6,70	
А	в том числе встроенное нежилое (1 этаж)		524,5		3,35	
А	в том числе встроенное нежилое (2 этаж)		620,4		3,35	20
А	Основное строение (3-24 этажи)		14273,5		62,30	404
А	Основное строение (технический этаж)		66,4		3,41	220
а	Вход в подвал		10,8	10,8		
а1	Вход в подвал		11,9	11,9		
а2	Приямок		2,3	2,3		
а3	Приямок		2,7	2,7		
а4	Приямок		2,1	2,1		
а5	Лестница с площадкой		9,3			
а6	Крыльцо с пандусом		27,4	27,4		
а7	Крыльцо с пандусом		48,1	48,1		
а8	Крыльцо с пандусом		21,2	21,2		
а9	Балкон (3-24 этажи)		151,7			
а10	Балкон (3-24 этажи)		209,2			
а11	Балкон (3-24 этажи)		178,5			
а12	Балкон (3-24 этажи)		99,6			
а13	Балкон (3-24 этажи)		121,2			
а14	Переходная лоджия (3-24 этажи)		240,3		62,30	680
а15	Балкон (3-24 этажи)		135,8			
а16	Балкон (3-24 этажи)		86,8			

Отмостка		75,2			
	Итого поэтажная площадь	17744,8			
	Площадь застройки		787,7		
	Общий строительный объем				47474
	В том числе отапливаемый		.		46794

ТЕХНИЧЕСКОЕ ОПИСАНИЕ КОНСТРУКТИВНЫХ ЭЛЕМЕНТОВ МНОГОКВАРТИРНОГО ДОМА В ОШЕДЕЖЕНН

ФИЗИЧЕСКОГО ИЗНОСА

Литер А

Группа капитальности 1

Сборник №

Год постройки 2016  
Год реконструкции

Вид внутренней отделки простая  
Этажность здания 24

Таблица №  
Подземная этажность здания

Наименование конструктивных элементов	Описание элементов (материал, конструкция или система, отделка и прочее)	Техническое состояние (осадка, трещины, гниль и т.д.)	УВ КЭ по КПВС			Физический износ КЭ, %	% физического износа к объекту аналогу, (гр.7 чгр.8)/100%
			УВ КЭ, %	поправка	УВ КЭ с поправкой, %		
2	3	4	5	6	7	8	9
Фундамент	Железобетонный	Хорошее					
Стены и перегородки	стенные неармированные блоки из ячеистого бетона "Твинблок"	Хорошее					
Перекрытия	Чердачные	железобетонные монолитные	Хорошее				
	Междуэтажные	железобетонные монолитные					
	Подвальные	железобетонные монолитные					
Крыша	плоская рулонная с внутренним организованным водоотводом	Хорошее					
Полы	Цементная стяжка	Хорошее					
Проемы	Окна	Пластиковый профиль с тройным остеклением	Хорошее				
	Двери	Металлические входные					
Отделка	Внутренняя	штукатурка	Хорошее				
	Наружная	Штукатурка, окраска	Хорошее				
Внутренние санитарно-технические и электрические устройства	Отопление	Централизованное	Хорошее				
	Электричество	Скрытая проводка	Хорошее				
	Водопровод	Централизованный	Хорошее				
	Канализация	Централизованная					
	Горячее водоснабжение	Централизованное	Хорошее				
	Ванны	Металлические					
	Газоснабжение	-	-				
	Телефон	-	Хорошее				
	Радио						
	Телевидение	Кабельное	Хорошее				
	Сигнализация	Пожарная	Хорошее				
	Мусоропровод						
	Лифт	Пассажирский и грузопассажирский					
Вентиляция	Естественная	Хорошее					
9 Прочие работы	Лестницы-сборные железобетонные, крыльца-бетонные	Хорошее					
<b>Итого:</b>			100		98,6		

% износа приведенный к 100 по формуле процент износа (гр.9)\*100

0%

удельный вес (гр.7)

## 12. ТЕХНИЧЕСКОЕ ОПИСАНИЕ КОНСТРУКТИВНЫХ ЭЛЕМЕНТОВ МНОГОКВАРТИРНОГО ДОМА И ОПРЕДЕЛЕНИЕ ФИЗИЧЕСКОГО ИЗНОСА

Литер А (подвал)

Группа капитальности I

Сборник №

Год постройки 2016

Вид внутренней отделки простая

Таблица №

Год реконструкции

Этажность здания

Подземная этажность здания 1

№№ п.п.	Наименование конструктивных элементов	Описание элементов (материал, конструкция или система, отделка и прочее)	Техническое состояние (осадка, трещины, гниль и т.д.)	УВ КЭ по КИВС			ФОРМУЛА ИЗНОСА КЭ, %	
				УВ КЭ, %	поправка	УВ КЭ с поправкой, %		
1	2	3	4	5	6	7	8	
1	Фундамент							
2	Стены и перегородки	Железобетонный	Хорошее					
3	Перекрытия	Чердачные	-					
		Междуетажные						
		Подвальные	железобетонные монолитные	Хорошее				
4	Крыша	-						
5	Полы	Цементная стяжка	Хорошее					
6	Промы	Окна	Пластиковый профиль с двойным остеклением	Хорошее				
		Двери	Металлические входные					
7	Отделка	Внутренняя	без отделки					
		Наружная	без отделки					
8	Внутренние санитарно-технические и электрические устройства	Отопление	Централизованное	Хорошее				
		Электричество	Скрытая проводка	Хорошее				
		Водопровод						
		Канализация						
		Горячее водоснабжение						
		Ванны						
		Газоснабжение						
		Телефон						
		Радио						
		Телевидение						
		Сигнализация						
Мусоропровод								
	Лифт							
	Вентиляция	естественная						
9	Прочие работы	Приямки бетонные, вход в подвал	Хорошее					

% износа приведенный к 100 по формуле процент износа (гр.9)\*100  
удельный вес (гр.7)

0%



**ИНВЕНТАРИЗАЦИОННОЙ СТОИМОСТИ МНОГОКВАРТИРНОГО ДОМА, ПРОЧИХ ЗДАНИЙ, СООРУЖЕНИЙ  
И СТРОЕНИЙ**

Наименование зданий, сооружений и строений	Стоимость измерителя в базовых ценах по УПВС											Стоимость с поправками, руб.	Количество измерителя	Инвентаризационная стоимость без учета физического износа в ценах 1969г., руб.	Физический износ, %	Действительная инвентаризационная стоимость в ценах 1969г., руб.
	№ сборника	№ таблицы	измеритель	Стоимость, руб.	поправки											
					удельный вес	на климат.р-он	на электр.плиты		на полезную высоту	на жилую площадь						
2	3	4	5	6	7	8	9	10	11	12	13	14	15	16	17	
Основное														1313197,20	0	1313197,20
в том числе встроенные нежилые помещения (1, 2 этажи)														110064,50	0	110064,50
<b>Всего:</b>															<b>1313197,20</b>	

Действительная инвентаризационная стоимость на 1969 г. составляет  
*Один миллион триста тринадцать тысяч сто девяносто семь рублей, 20 копеек*  
 (Сумма прописью)

**14. ПОМЕЩЕНИЯ ОБЩЕГО ПОЛЬЗОВАНИЯ В МНОГОКВАРТИРНОМ ДОМЕ**

Литера	Этаж	Наименование/назначение и номер помещения общего пользования		Всего помещений, м	Площадь, кв.м
		Наименование/назначение	№		
1	2	3	4	5	6
	Подвал	Техническое помещение	I		451,9
		Тамбур	II		2
		Узел ввода и насосная	III		40,1
		Коридор	IV		25,5
		ИТП	V		48,2
		Тамбур	VI		2,1
		Тамбур	VII		1,9
		<b>Всего по подвалу:</b>			<b>571,7</b>
	I этаж	Тамбур	I		3,1
		Лифтовой холл	II		21,2
		Мусоросборная камера	III		6,1
		Тамбур	IV		4,4
		Лестничная клетка	V		12,8
		Помещение уборочного инвентаря	VI		4,4
		Тех. помещение связи	VII		4,1
		Тамбур	VIII		8,1
		Тамбур	IX		8,4
		Помещение охраны	X		9,8
		Электрощитовая жилой части	XI		12,8
		<b>Всего по I этажу:</b>			<b>95,2</b>
	II этаж	Лестничная клетка	I		16,0
		<b>Всего по II этажу:</b>			<b>16,0</b>
	III этаж	Лестничная клетка	I		11,6
		Тамбур	II		6
		Лифтовой холл	III		9,9
		Коридор	IV		38
		<b>Всего по III этажу:</b>			<b>65,5</b>
	IV	Лестничная клетка	I		11,6
		Тамбур	II		6
		Лифтовой холл	III		9,8
		Коридор	IV		38,3
		<b>Всего по IV этажу:</b>			<b>65,7</b>
	V	Лестничная клетка	I		11,7
		Тамбур	II		6
		Лифтовой холл	III		9,8
		Коридор	IV		37,9
		<b>Всего по V этажу:</b>			<b>65,4</b>
	VI	Лестничная клетка	I		11,7
		Тамбур	II		6
		Лифтовой холл	III		9,7
		Коридор	IV		37,4
		<b>Всего по VI этажу:</b>			<b>64,8</b>
	VII	Лестничная клетка	I		11,7
		Тамбур	II		5,9
		Лифтовой холл	III		9,6
		Коридор	IV		38,2
		<b>Всего по VII этажу:</b>			<b>65,4</b>
	VIII	Лестничная клетка	I		11,7
		Тамбур	II		6
		Лифтовой холл	III		9,7
		Коридор	IV		37,3
		<b>Всего по VIII этажу:</b>			<b>64,7</b>
	IX	Лестничная клетка	I		11,7
		Тамбур	II		6
		Лифтовой холл	III		9,8
		Коридор	IV		38,3
		<b>Всего по IX этажу:</b>			<b>65,8</b>
	X	Лестничная клетка	I		11,7
		Тамбур	II		5,9

	XXIV	Тамбур	II	6	
		Лифтовой холл	III	9,8	
		Коридор	IV	38,2	
		<b>Всего по XXIV этажу:</b>			<b>65,6</b>
	Технический этаж	Лестничная клетка	I	6,3	
		Тамбур	II	2,9	
		Техническое помещение	III	3,5	
		Машинное помещение	IV	22,5	
		<b>Всего по техническому этажу:</b>			<b>35,2</b>
		<b>Всего по зданию:</b>			<b>2155,5</b>



