

Екатеринбургское муниципальное
унитарное предприятие
БЮРО ТЕХНИЧЕСКОЙ ИНВЕНТАРИЗАЦИИ

28 11 2009 Заказ № 1603400

1603400

Область Свердловская область

Район _____

Город (пос.) Екатеринбург

Район города Орджоникидзевский



ТЕХНИЧЕСКИЙ ПАСПОРТ ЗДАНИЯ (СТРОЕНИЯ)

переулок Симбирский, дом 2 (1-56)
Литера А

Номер инвентарного дела	51764-0					
Номер по реестру						
Кадастровый номер						
	А	Б	В	Г	Д	Е

Паспорт составлен по состоянию на 16.10.2019
(указывается дата полного обследования объекта учета)

Руководитель _____



(Горностаева О.П.)

М.П.

I. Архитектурно-планировочные и эксплуатационные показатели

Назначение	Жилое		
Использование	Жилое		
Серия, тип проекта			
Год постройки	2019	переоборудовано/надстроено в	_____ году
Год последнего капитального ремонта			
Число этажей ¹	10	кроме того имеется	_____
Строительный объем (куб.м.)	13751		
Число лестниц	1	их уборочная площадь (кв.м.)	159,5
Уборочная площадь общих коридоров и мест общего пользования (кв.м.)			259,0
Площадь здания ²			4539,0
Площадь помещений здания без учета площади лоджий, балконов, веранд и т.д. (кв.м.)			3963,1
Из нее:			
а) Жилые помещения:	общая площадь квартир (кв.м.) ³		2794,1
	в том числе жилая площадь (кв.м.)		1332,2
Кроме того площадь лоджий, балконов, веранд и т.д. с учетом поправочных коэффициентов (кв.м.)			78,4
б) Нежилые помещения:	общая площадь (кв.м.)		329,1
	в том числе основная площадь (кв.м.)		274,3

Распределение площади квартир жилого здания по числу комнат

№ п.п.	Квартиры	Число кварт.	Общая площадь	Жилая площадь
1	Однокомнатные	24	875,4	254,7
2	Двухкомнатные	16	731,9	428,4
3	Трехкомнатные	16	1186,8	649,1
4	Четырехкомнатные			
5	Пятикомнатные			
6	Шестикомнатные			
7	Семикомнатные			
	Всего	56	2794,1	1332,2

Распределение площади квартир жилого здания с учетом архитектурно-планировочных особенностей

№ п.п.	Жилая площадь находится	Количество		Общая площадь	Жилая площадь
		жилых квартир	жилых комнат		
1	2	3	4	5	6
1	В квартирах	56	104	2794,1	1332,2
2	В помещениях коридорн. системы				
3	В общежитиях				

Из общего числа жилой площади находится

4	а) в мансардах				
	б) в подвалах				
	в) в цокольных этажах				

¹ В соответствии с СП 54.13330.2016 (Приложение А, п. А.1.7. «При определении числа этажей учитываются все этажи, включая подземный, подвальный, цокольный, надземный, технический, мансардный и др.»)

² Площадь здания определена согласно Приказа Министерства экономического развития РФ №90 от 01.03.2016 г.

³ В соответствии с ЖК РФ (ч.5ст.15)

II. Техническое описание здания или его основной пристройки

Литера А-Основное Число этажей 9

№ п/п	Наименование конструктивных элементов	Описание элементов (материал, конструкция или система, отделка и прочее)
1	2	3
1	Фундамент	Железобетонная монолитная плита
2	Стены наружные	Газозолобетонные блоки с утеплителем
3	Стены внутренние	Газозолобетонные блоки, железобетонные монолитные
4	Перегородки	Силикатные блоки, кирпичные
5	Перекрытие чердачное	Железобетонное монолитное
6	Перекрытие междуэтажное	Железобетонное монолитное
7	Перекрытие надподвальное	Железобетонное монолитное
8	Кровля	Мягкая рулонная
9	Полы	В квартирах, во встроенном нежилом- цементная стяжка, в помещениях общего пользования- керамогранитная плитка
10	Проемы оконные	В пластиковых переплетах с тройным остеклением, створные
11	Проемы дверные	В квартирах: наружные- металлические сейф- двери, внутренние- не установлены, простые деревянные; в помещениях общего пользования- простые деревянные; во встроенном нежилом - пластиковые, не установлены
12	Наружная отделка - стены	Окрашены по штукатурке, частично- облицованы клинкерной плиткой
13	Внутренняя отделка - стены	В квартирах- затирка, в помещениях общего пользования- окрашены
14	Внутренняя отделка - потолки	В квартирах, во встроенном нежилом - затирка, в помещениях общего пользования- окрашены
15	Отопление	Центральное
16	Водопровод	Центральный
17	Электроосвещение	Скрытая проводка
18	Слаботочные устройства	Скрытая проводка
19	Ванны с горячим водоснабжением	Индивидуальные
20	Горячее водоснабжение	Централизованное
21	Вентиляция	Естественная
22	Лифт	Грузопассажирский- 1 шт.
23	Канализация	Центральная
24	Плита	Электрические
25	Площадки	Железобетонная монолитная
26	Балконы	Ограждения- кирпичные, витражи- в алюминиевых переплетах с одинарным остеклением
27	Лестницы	Сборные железобетонные марши и площадки, ограждения- металлические

Физический износ -

Литера А-Подвал Число этажей 1

№ п/п	Наименование конструктивных элементов	Описание элементов (материал, конструкция или система, отделка и прочее)
1	2	3
1	Стены наружные	Железобетонные монолитные с утеплителем
2	Стены внутренние	Железобетонные монолитные
3	Перегородки	Кирпичные
4	Перекрытие надподвальное	Железобетонное монолитное
5	Полы	Цементная стяжка, в технических помещениях- керамогранитная плитка
6	Проемы оконные	В пластиковых переплетах с тройным остеклением, створные
7	Проемы дверные	Металлические противопожарные
8	Наружная отделка - цоколь	Облицован плиткой
9	Внутренняя отделка - стены	Без отделки, в технических помещениях- окрашены
10	Внутренняя отделка - потолки	Без отделки, в технических помещениях- окрашены
11	Электроосвещение	Открытая проводка
12	Вентиляция	Естественная
13	Вход в подвал	Железобетонные монолитные

Физический износ -

**II. Техническое описание холодных пристроек и других частей здания,
расположенных вне контура капитальных стен основного строения**

Литера _____ Дата обследования _____

Наименование конструктивных элементов	Материал, конструкция
1	2

III. Благоустройство площади квартир здания и строения (кв.м.)

Литера/дата	Площадь (кв.м)	Благоустройство	
A/16.10.2019	2794,1	Ванпы с горячим водоснабжением	индивидуальные
A/16.10.2019	3123,2	Вентиляция	естественная
A/16.10.2019	3123,2	Водопровод	центральный
A/16.10.2019	3123,2	Горячее водоснабжение	централизованное
A/16.10.2019	3123,2	Канализация	центральная
A/16.10.2019	2794,1	Лифт	грузопассажирский- 1 шт.
A/16.10.2019	3123,2	Отопление	центральное
A/16.10.2019	2794,1	Плита	Электрические
A/16.10.2019	2794,1	Слаботочные устройства	скрытая проводка
A/16.10.2019	3123,2	Электроснабжение	скрытая проводка

IV. Сведения о принадлежности

(заполняется на здание с обособленным земельным участком)

Дата записи	Субъект права: - для граждан – фамилия, имя, отчество, паспортные данные; - для юридических лиц – по Уставу	Документы, подтверждающие право собственности, владения, пользования	Доля (часть, литера)
1	2	3	5

Раздел не заполняется в связи с отсутствием в ЕМУП «БТИ» достоверной информации о правах на объект недвижимости, регистрируемых на территории Свердловской области с 02.08.1999г. в Едином государственном реестре прав на недвижимое имущество и сделок с ним.

V. Стоимость здания

Полная балансовая стоимость _____ руб.
 Остаточная балансовая стоимость (с учетом износа) _____ руб.
 Действительная инвентаризационная стоимость в ценах _____ г. _____ 0 _____ руб.

Перечень документов, прилагаемых к техническому паспорту

№ п/п	Наименование документа	Масштаб	Количество листов	Примечание
1	2	3	4	5
1	Позажный план	1:200	11	
2	Экспликация к поэтажному плану		14	

Отметки об обследованиях

Дата обследования	Выполнил		Проверил	
	ФИО	Подпись	ФИО	Подпись
16.10.2019	Илопина Р.З.			

1603400

Область Свердловская область
 Район _____
 Город (пос.) Екатеринбург
 Район города Орджоникидзевский



ТЕХНИЧЕСКИЙ ПАСПОРТ ЗДАНИЯ (СТРОЕНИЯ)

переулок Симбирский, дом 2 (1-56)
 Литера А

Номер инвентарного дела	51764-0					
Номер по реестру						
Кадастровый номер						
	А	Б	В	Г	Д	Е

Паспорт составлен по состоянию на 16.10.2019
 (указывается дата полного обследования объекта учета)

Руководитель _____ (Горностаева О.П.)

М.П.

I. Архитектурно-планировочные и эксплуатационные показатели

Назначение	Жилое		
Использование	Жилое		
Серия, тип проекта			
Год постройки	2019	переоборудовано/надстроено в	_____ году
Год последнего капитального ремонта			
Число этажей ¹	10	кроме того имеется	_____
Строительный объем (куб.м.)	13751		
Число лестниц	1	их уборочная площадь (кв.м.)	159,5
Уборочная площадь общих коридоров и мест общего пользования (кв.м.)			259,0
Площадь здания ²			4539,0
Площадь помещений здания без учета площади лоджий, балконов, веранд и т.д. (кв.м.)			3963,1
Из нее:			
а) Жилые помещения:	общая площадь квартир (кв.м.) ³		2794,1
	в том числе жилая площадь (кв.м.)		1332,2
Кроме того площадь лоджий, балконов, веранд и т.д. с учетом поправочных коэффициентов (кв.м.)			78,4
б) Нежилые помещения:	общая площадь (кв.м.)		329,1
	в том числе основная площадь (кв.м.)		274,3

Распределение площади квартир жилого здания по числу комнат

№ п.п.	Квартиры	Число кварт.	Общая площадь	Жилая площадь
1	Однокомнатные	24	875,4	254,7
2	Двухкомнатные	16	731,9	428,4
3	Трехкомнатные	16	1186,8	649,1
4	Четырехкомнатные			
5	Пятикомнатные			
6	Шестикомнатные			
7	Семикомнатные			
	Всего	56	2794,1	1332,2

Распределение площади квартир жилого здания с учетом архитектурно-планировочных особенностей

№ п.п.	Жилая площадь находится	Количество		Общая площадь	Жилая площадь
		жилых квартир	жилых комнат		
1	2	3	4	5	6
1	В квартирах	56	104	2794,1	1332,2
2	В помещениях коридорн. системы				
3	В общежитиях				

Из общего числа жилой площади находится

4	а) в мансардах				
	б) в подвалах				
	в) в цокольных этажах				

¹ В соответствии с СП 54.13330.2016 (Приложение А, п. А.1.7. «При определении числа этажей учитываются все этажи, включая подземный, подвальный, цокольный, надземный, технический, мансардный и др.»)

² Площадь здания определена согласно Приказа Министерства экономического развития РФ №90 от 01.03.2016 г.

³ В соответствии с ЖК РФ (ч.5ст.15)

II. Техническое описание здания или его основной пристройки

Литера А-Основное Число этажей 9

№ п/п	Наименование конструктивных элементов	Описание элементов (материал, конструкция или система, отделка и прочее)
1	2	3
1	Фундамент	Железобетонная монолитная плита
2	Стены наружные	Газозолобетонные блоки с утеплителем
3	Стены внутренние	Газозолобетонные блоки, железобетонные монолитные
4	Перегородки	Силикатные блоки, кирпичные
5	Перекрытие чердачное	Железобетонное монолитное
6	Перекрытие междуэтажное	Железобетонное монолитное
7	Перекрытие надподвальное	Железобетонное монолитное
8	Кровля	Мягкая рулонная
9	Полы	В квартирах, во встроенном нежилом- цементная стяжка, в помещениях общего пользования- керамогранитная плитка
10	Проемы оконные	В пластиковых переплетах с тройным остеклением, створные
11	Проемы дверные	В квартирах: наружные- металлические сейф- двери, внутренние- не установлены, простые деревянные; в помещениях общего пользования- простые деревянные; во встроенном нежилом - пластиковые, не установлены
12	Наружная отделка - стены	Окрашены по штукатурке, частично- облицованы клинкерной плиткой
13	Внутренняя отделка - стены	В квартирах- затирка, в помещениях общего пользования- окрашены
14	Внутренняя отделка - потолки	В квартирах, во встроенном нежилом - затирка, в помещениях общего пользования- окрашены
15	Отопление	Центральное
16	Водопровод	Центральный
17	Электроосвещение	Скрытая проводка
18	Слаботочные устройства	Скрытая проводка
19	Ванны с горячим водоснабжением	Индивидуальные
20	Горячее водоснабжение	Централизованное
21	Вентиляция	Естественная
22	Лифт	Грузопассажирский- 1 шт.
23	Канализация	Центральная
24	Плита	Электрические
25	Площадки	Железобетонная монолитная
26	Балконы	Ограждения- кирпичные, витражи- в алюминиевых переплетах с одинарным остеклением
27	Лестницы	Сборные железобетонные марши и площадки, ограждения- металлические

Физический износ -

Литера А-Подвал Число этажей 1

№ п/п	Наименование конструктивных элементов	Описание элементов (материал, конструкция или система, отделка и прочее)
1	2	3
1	Стены наружные	Железобетонные монолитные с утеплителем
2	Стены внутренние	Железобетонные монолитные
3	Перегородки	Кирпичные
4	Перекрытие надподвальное	Железобетонное монолитное
5	Полы	Цементная стяжка, в технических помещениях- керамогранитная плитка
6	Проемы оконные	В пластиковых переплетах с тройным остеклением, створные
7	Проемы дверные	Металлические противопожарные
8	Наружная отделка - цоколь	Облицован плиткой
9	Внутренняя отделка - стены	Без отделки, в технических помещениях- окрашены
10	Внутренняя отделка - потолки	Без отделки, в технических помещениях- окрашены
11	Электроосвещение	Открытая проводка
12	Вентиляция	Естественная
13	Вход в подвал	Железобетонные монолитные

Физический износ -

**II. Техническое описание холодных пристроек и других частей здания,
расположенных вне контура капитальных стен основного строения**

Литера _____ Дата обследования _____

Наименование конструктивных элементов	Материал, конструкция
1	2

III. Благоустройство площади квартир здания и строения (кв.м.)

Литера/дата	Площадь (кв.м)	Благоустройство	
А/16.10.2019	2794,1	Ванны с горячим водоснабжением	индивидуальные
А/16.10.2019	3123,2	Вентиляция	естественная
А/16.10.2019	3123,2	Водопровод	центральный
А/16.10.2019	3123,2	Горячее водоснабжение	централизованное
А/16.10.2019	3123,2	Канализация	центральная
А/16.10.2019	2794,1	Лифт	грузопассажирский- 1 шт.
А/16.10.2019	3123,2	Отопление	центральное
А/16.10.2019	2794,1	Плита	Электрические
А/16.10.2019	2794,1	Слаботочные устройства	скрытая проводка
А/16.10.2019	3123,2	Электроснабжение	скрытая проводка

IV. Сведения о принадлежности

(заполняется на здание с обособленным земельным участком)

Дата записи	Субъект права: - для граждан – фамилия, имя, отчество, паспортные данные; - для юридических лиц – по Уставу	Документы, подтверждающие право собственности, владения, пользования	Доля (часть, литера)
1	2	3	5

Раздел не заполняется в связи с отсутствием в ЕМУП «БТИ» достоверной информации о правах на объект недвижимости, регистрируемых на территории Свердловской области с 02.08.1999г. в Едином государственном реестре прав на недвижимое имущество и сделок с ним.

V. Стоимость здания

Полная балансовая стоимость _____ руб.
 Остаточная балансовая стоимость (с учетом износа) _____ руб.
 Действительная инвентаризационная стоимость в ценах 1969 г. _____ 0 _____ руб.

Перечень документов, прилагаемых к техническому паспорту

№ п/п	Наименование документа	Масштаб	Количество листов	Примечание
1	2	3	4	5
1	Полтажный план	1:200	11	
2	Экспликация к поэтажному плану		14	

Отметки об обследованиях

Дата обследования	Выполнил		Проверил	
	ФИО	Подпись	ФИО	Подпись
16.10.2019	Илюшина Р.З.			

Экспликация к поэтажному плану здания
г.Екатеринбург, переулок Симбирский, дом 2 литер А

27.11.201

6

Этаж	№ по плану	Назначение частей помещения	Формула подсчета площади по внутреннему обмеру	Общая полезная площадь (кв.м.)	в том числе		Кроме того летние помещ.	Кроме того не входит	Высота (м)	Переоборудовано
					Основная	Вспомогат.				
5	6	Балкон					1,5			
Итого по :				26	42,4	25,1	17,3			
квартира 27				1 - количество комнат, 10.10.2019 - дата инвентаризации						
5	1	Жилая комната		10,3	10,3					
5	2	Кухня		6,5		6,5				
5	3	Коридор		4,3		4,3				
5	4	Сан.узел		5,8		5,8				
5	5	Балкон					1,3			
Итого по :				27	26,9	10,3	16,6			
квартира 28				3 - количество комнат, 10.10.2019 - дата инвентаризации						
5	1	Жилая комната		14,0	14,0					
5	2	Жилая комната		9,8	9,8				2,56	
5	3	Жилая комната		17,1	17,1					
5	4	Кухня		6,4		6,4				
5	5	Коридор		9,5		9,5				
5	6	Сан.узел		6,9		6,9				
5	7	Сан.узел		2,6		2,6				
5	8	Балкон					1,4			
Итого по :				28	66,3	40,9	25,4			
квартира 29				3 - количество комнат, 10.10.2019 - дата инвентаризации						
6	1	Жилая комната		10,4	10,4					
6	2	Жилая комната		15,9	15,9					
6	3	Жилая комната		14,0	14,0				2,56	
6	4	Кухня		22,5		22,5				
6	5	Коридор		11,4		11,4				
6	6	Сан.узел		4,6		4,6				
6	7	Сан.узел		3,3		3,3				
6	8	Балкон					1,4			
Итого по :				29	82,1	40,3	41,8			
квартира 30				2 - количество комнат, 10.10.2019 - дата инвентаризации						
6	1	Жилая комната		11,3	11,3					
6	2	Жилая комната		17,1	17,1					
6	3	Кухня		10,1		10,1				
6	4	Коридор		6,4		6,4				
6	5	Сан.узел		4,1		4,1				
6	6	Балкон					1,4			
Итого по :				30	49,0	28,4	20,6			
квартира 31				1 - количество комнат, 10.10.2019 - дата инвентаризации						
6	1	Жилая комната		10,7	10,7					
6	2	Кухня		21,6		21,6				
6	3	Коридор		4,3		4,3				
6	4	Сан.узел		4,5		4,5				

**Экспликация к поэтажному плану здания
г.Екатеринбург, переулок Симбирский, дом 2 литер А**

27.11.201

7

Этаж	№ по плану	Назначение частей помещения	Формула подсчета площади по внутреннему обмеру	Общая полезная площадь (кв.м.)	в том числе		Кроме того летние помещ.	Кроме того не входит	Высота (м)	Переоборудовано
					Основная	Вспомогат.				
6	5	Балкон					1,4			
Итого по :				41,1	10,7	30,4				
квартира 31		1 - количество комнат, 1.10.2019 - дата инвентаризации								
6	1	Жилая комната		10,9	10,9					
6	2	Кухня		21,1		21,1				
6	3	Коридор		5,0		5,0				
6	4	Сан.узел		4,4		4,4				
6	5	Балкон					1,4			
Итого по :				41,4	10,9	30,5				
квартира 32		2 - количество комнат, 1.10.2019 - дата инвентаризации								
6	1	Жилая комната		9,9	9,9					
6	2	Жилая комната		15,3	15,3					
6	3	Кухня		5,0		5,0				
6	4	Коридор		8,1		8,1				
6	5	Сан.узел		4,3		4,3				
6	6	Балкон					1,5			
Итого по :				42,6	25,2	17,4				
квартира 33		1 - количество комнат, 1.10.2019 - дата инвентаризации								
6	1	Жилая комната		10,3	10,3					
6	2	Кухня		6,5		6,5				
6	3	Коридор		4,3		4,3				
6	4	Сан.узел		5,8		5,8				
6	5	Балкон					1,3			
Итого по :				26,9	10,3	16,6				
квартира 34		3 - количество комнат, 1.10.2019 - дата инвентаризации								
6	1	Жилая комната		14,0	14,0					
6	2	Жилая комната		9,9	9,9					
6	3	Жилая комната		17,1	17,1					
6	4	Кухня		6,4		6,4				
6	5	Коридор		9,5		9,5				
6	6	Сан.узел		6,8		6,8				
6	7	Сан.узел		2,6		2,6				
6	8	Балкон					1,4			
Итого по :				66,3	41,0	25,3				
квартира 35		3 - количество комнат, 1.10.2019 - дата инвентаризации								
7	1	Жилая комната		10,4	10,4					
7	2	Жилая комната		15,8	15,8					
7	3	Жилая комната		13,9	13,9					
7	4	Кухня		22,8		22,8				
7	5	Коридор		11,5		11,5				
7	6	Сан.узел		4,6		4,6				
7	7	Сан.узел		2,9		2,9				

**Экспликация к поэтажному плану здания
г.Екатеринбург, переулок Симбирский, дом 2 литер А**

27.11.201

8

Этаж	№ по плану	Назначение частей помещения	Формула подсчета площади по внутреннему обмеру	Общая полезная площадь (кв.м.)	в том числе		Кроме того летние помещ	Кроме того не входит	Высота (м)	Переоборудовано
					Основная	Вспомогат.				
7	8	Балкон					1,4			
Итого по :				36	81,9	40,1	41,8			
квартира 37		2 - количество комнат, 31.10.2019 - дата инвентаризации								
7	1	Жилая комната		11,3	11,3					
7	2	Жилая комната		17,1	17,1					
7	3	Кухня		10,0		10,0				
7	4	Коридор		6,4		6,4				
7	5	Сан.узел		4,1		4,1				
7	6	Балкон					1,4			
Итого по :				37	48,9	28,4	20,5			
квартира 38		1 - количество комнат, 31.10.2019 - дата инвентаризации								
7	1	Жилая комната		10,6	10,6					
7	2	Кухня		21,4		21,4				
7	3	Коридор		4,3		4,3				
7	4	Сан.узел		4,5		4,5				
7	5	Балкон					1,4			
Итого по :				38	40,8	10,6	30,2			
квартира 39		1 - количество комнат, 31.10.2019 - дата инвентаризации								
7	1	Жилая комната		10,9	10,9					
7	2	Кухня		21,3		21,3				
7	3	Коридор		4,9		4,9				
7	4	Сан.узел		4,4		4,4				
7	5	Балкон					1,4			
Итого по :				39	41,5	10,9	30,6			
квартира 40		2 - количество комнат, 31.10.2019 - дата инвентаризации								
7	1	Жилая комната		9,8	9,8					
7	2	Жилая комната		15,3	15,3					
7	3	Кухня		4,9		4,9				
7	4	Коридор		7,9		7,9				
7	5	Сан.узел		4,3		4,3				
7	6	Балкон					1,5			
Итого по :				40	42,2	25,1	17,1			
квартира 41		1 - количество комнат, 31.10.2019 - дата инвентаризации								
7	1	Жилая комната		10,2	10,2					
7	2	Кухня		6,6		6,6				
7	3	Коридор		4,3		4,3				
7	4	Сан.узел		5,8		5,8				
7	5	Балкон					1,3			
Итого по :				41	26,9	10,2	16,7			
квартира 42		3 - количество комнат, 31.10.2019 - дата инвентаризации								
7	1	Жилая комната		14,0	14,0				2,56	
7	2	Жилая комната		10,0	10,0					

Экспликация к поэтажному плану здания
г.Екатеринбург, переулок Симбирский, дом 2 литер А

27.11.201

9

Этаж	№ по плану	Назначение частей помещения	Формула подсчета площади по внутреннему обмеру	Общая полезная площадь (кв.м.)	в том числе		Кроме того летние помещ	Кроме того не входит	Высота (м)	Переоборудовано
					Основная	Вспомогат.				
7	3	Жилая комната		17,1	17,1					
7	4	Кухня		6,4		6,4				
7	5	Коридор		9,5		9,5				
7	6	Сан.узел		6,9		6,9				
7	7	Сан.узел		2,6		2,6				
7	8	Балкон					1,4			
Итого по :				42	66,5	41,1	25,4			
квартира 43				3 - количество комнат, 31.10.2019 - дата инвентаризации						
8	1	Жилая комната		10,3	10,3					
8	2	Жилая комната		15,8	15,8					
8	3	Жилая комната		13,9	13,9					
8	4	Кухня		22,5		22,5				
8	5	Коридор		11,5		11,5				
8	6	Сан.узел		4,6		4,6				
8	7	Сан.узел		3,3		3,3				
8	8	Балкон					1,4			
Итого по :				43	81,9	40,0	41,9			
квартира 44				2 - количество комнат, 31.10.2019 - дата инвентаризации						
8	1	Жилая комната		11,3	11,3				2,55	
8	2	Жилая комната		17,1	17,1					
8	3	Кухня		10,1		10,1				
8	4	Коридор		6,4		6,4				
8	5	Сан.узел		4,1		4,1				
8	6	Балкон					1,4			
Итого по :				44	49,0	28,4	20,6			
квартира 45				1 - количество комнат, 31.10.2019 - дата инвентаризации						
8	1	Жилая комната		10,7	10,7					
8	2	Кухня		21,5		21,5				
8	3	Коридор		4,3		4,3				
8	4	Сан.узел		4,5		4,5				
8	5	Балкон					1,4			
Итого по :				45	41,0	10,7	30,3			
квартира 46				1 - количество комнат, 31.10.2019 - дата инвентаризации						
8	1	Жилая комната		10,9	10,9					
8	2	Кухня		21,1		21,1				
8	3	Коридор		4,9		4,9				
8	4	Сан.узел		4,4		4,4				
8	5	Балкон					1,4			
Итого по :				46	41,3	10,9	30,4			
квартира 47				2 - количество комнат, 31.10.2019 - дата инвентаризации						
8	1	Жилая комната		9,8	9,8					
8	2	Жилая комната		15,2	15,2					

Экспликация к поэтажному плану здания
г.Екатеринбург, переулок Симбирский, дом 2 литер А

27.11.201

10

Этаж	№ по плану	Назначение частей помещения	Формула подсчета площади по внутреннему обмеру	Общая полезная площадь (кв.м.)	в том числе		Кроме того летние помещ	Кроме того не входит	Высота (м)	Переоборудовано
					Основная	Вспомогат.				
8	3	Кухня		5,0		5,0				
8	4	Коридор		8,1		8,1				
8	5	Сан.узел		4,3		4,3				
8	6	Балкон					1,5			
Итого по :				47	42,4	25,0	17,4			
квартира 48				1 - количество комнат, 10.10.2019 - дата инвентаризации						
8	1	Жилая комната		10,2	10,2					
8	2	Кухня		6,6		6,6				
8	3	Коридор		4,3		4,3				
8	4	Сан.узел		5,8		5,8				
8	5	Балкон					1,3			
Итого по :				48	26,9	10,2	16,7			
квартира 49				3 - количество комнат, 10.10.2019 - дата инвентаризации						
8	1	Жилая комната		13,9	13,9					
8	2	Жилая комната		9,8	9,8					
8	3	Жилая комната		17,1	17,1					
8	4	Кухня		6,4		6,4				
8	5	Коридор		9,5		9,5				
8	6	Сан.узел		6,8		6,8				
8	7	Сан.узел		2,6		2,6				
8	8	Балкон					1,4			
Итого по :				49	66,1	40,8	25,3			
квартира 50				3 - количество комнат, 10.10.2019 - дата инвентаризации						
9	1	Жилая комната		10,3	10,3					
9	2	Жилая комната		16,0	16,0					
9	3	Жилая комната		14,0	14,0					
9	4	Кухня		22,6		22,6				
9	5	Коридор		11,4		11,4				
9	6	Сан.узел		4,6		4,6				
9	7	Сан.узел		3,3		3,3				
9	8	Балкон					1,4			
Итого по :				50	82,2	40,3	41,9			
квартира 51				2 - количество комнат, 10.10.2019 - дата инвентаризации						
9	1	Жилая комната		11,3	11,3					
9	2	Жилая комната		17,2	17,2					
9	3	Кухня		10,0		10,0				
9	4	Коридор		6,4		6,4				
9	5	Сан.узел		4,1		4,1				
9	6	Балкон					1,4			
Итого по :				51	49,0	28,5	20,5			
квартира 52				1 - количество комнат, 10.10.2019 - дата инвентаризации						
9	1	Жилая комната		10,6	10,6					

Экспликация к поэтажному плану здания
г.Екатеринбург, переулок Симбирский, дом 2 литер А

27.11.201

11

Этаж	№ по плану	Назначение частей помещения	Формула подсчета площади по внутреннему обмеру	Общая полезная площадь (кв.м.)	в том числе		Кроме того летние помещ	Кроме того не входит	Высота (м)	Переоборудовано
					Основная	Вспомогат.				
9	2	Кухня		21,7		21,7				
9	3	Коридор		4,3		4,3				
9	4	Сан.узел		4,5		4,5				
9	5	Балкон					1,4			
Итого по :				52	41,1	10,6	30,5			
квартира 53				1 - количество комнат, 10.2019 - дата инвентаризации						
9	1	Жилая комната		10,9	10,9					
9	2	Кухня		21,1		21,1				
9	3	Коридор		4,9		4,9				
9	4	Сан.узел		4,4		4,4				
9	5	Балкон					1,4			
Итого по :				53	41,3	10,9	30,4			
квартира 54				2 - количество комнат, 10.2019 - дата инвентаризации						
9	1	Жилая комната		9,8	9,8					
9	2	Жилая комната		15,3	15,3					
9	3	Кухня		5,0		5,0				
9	4	Коридор		8,0		8,0				
9	5	Сан.узел		4,3		4,3				
9	6	Балкон					1,5			
Итого по :				54	42,4	25,1	17,3			
квартира 55				1 - количество комнат, 10.2019 - дата инвентаризации						
9	1	Жилая комната		10,3	10,3					
9	2	Кухня		6,5		6,5				
9	3	Коридор		4,3		4,3				
9	4	Сан.узел		5,8		5,8				
9	5	Балкон					1,3			
Итого по :				55	26,9	10,3	16,6			
квартира 56				3 - количество комнат, 10.2019 - дата инвентаризации						
9	1	Жилая комната		13,9	13,9					
9	2	Жилая комната		9,9	9,9				2,75	
9	3	Жилая комната		17,2	17,2					
9	4	Кухня		6,4		6,4				
9	5	Коридор		9,4		9,4				
9	6	Сан.узел		6,8		6,8				
9	7	Сан.узел		2,6		2,6				
9	8	Балкон					1,4			
Итого по :				56	66,2	41,0	25,2			
Итого: Жилое					2794,1	1332,2	1461,9			

Примечание: Показатель "Общая полезная площадь" идентичен показателю "Общая площадь".

Экспликация к поэтажному плану здания
г.Екатеринбург, переулок Симбирский, дом 2 литер А

27.11.201

1

Этаж	№ по плану	Назначение частей помещения	Формула подсчета площади по внутреннему обмеру	Общая полезная площадь (кв.м.)	в том числе		Кроме того летние помещ.	Кроме того не входит	Высота (м)	Переоборудовано
					Основная	Вспомогат.				
Места общего пользования										
помещение		Лестничная клетка			16.10.2019 - дата инвентаризации					
1	А	Лестничная клетка		3,3						
2	А	Лестничная клетка		16,0						
3	А	Лестничная клетка		15,9						
4	А	Лестничная клетка		16,0						
5	А	Лестничная клетка		15,8						
6	А	Лестничная клетка		15,8						
7	А	Лестничная клетка		15,8						
8	А	Лестничная клетка		15,9						
9	А	Лестничная клетка		15,8						
Кровля	А	Лестничная клетка		14,7						
Итого по :				Лестничная клетка	145,0					
помещение		Помещения общего пользования			16.10.2019 - дата инвентаризации					
1	2	Помещение охраны		10,9					3,69	
1	3	Сан.узел		2,8						
1	4	КУИ		3,2						
1	5	Вестибюль		40,1					3,53	
1	6	Тамбур		5,1						
2	1	Коридор общего пользования		24,8					2,51	
3	1	Коридор общего пользования		24,6						
4	1	Коридор общего пользования		24,5					2,53	
5	1	Коридор общего пользования		24,6						
6	1	Коридор общего пользования		24,7						
7	1	Коридор общего пользования		24,4						
8	1	Коридор общего пользования		24,7					2,54	
9	1	Коридор общего пользования		24,6						
Итого по :				Помещения общего пользования	259,0					
помещение		Технические помещения			16.10.2019 - дата инвентаризации					
Подвал	1	Узел связи		8,5					2,2	
Подвал	2	Электронцитовая		21,3					2,21	
Подвал	3	Насосная		18,6					2,39	
Подвал	4	ИТП		22,3						
Подвал	5	Узел ввода		6,6						
Подвал	6	Помещение		344,0						
Подвал	7	Вход в подвал		2,4						
1	1	Вход в подвал		3,1						
Кровля	1	Машинное помещение		9,1					2,22	

Экспликация к поэтажному плану здания
г.Екатеринбург, переулок Симбирский, дом 2 литер А

27.11.201

2

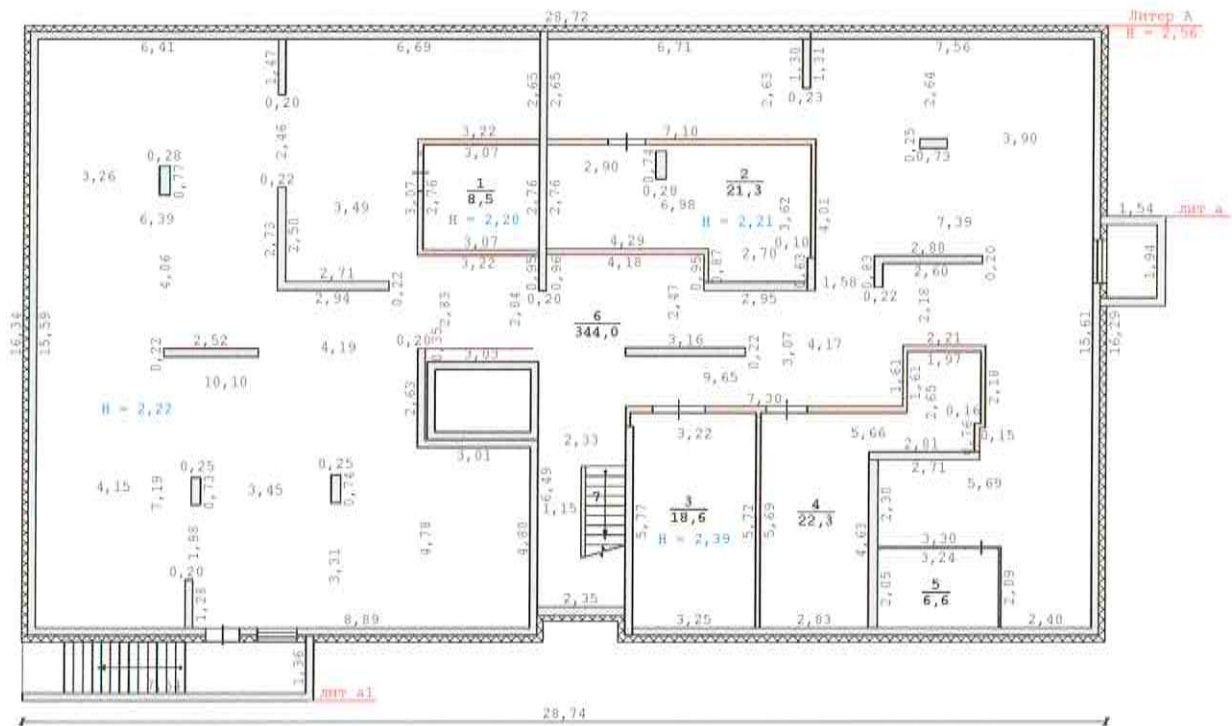
Этаж	№ по плану	Назначение частей помещения	Формула подсчета площади по внутреннему обмеру	Общая полезная площадь (кв.м.)	в том числе		Кроме того летние помещ	Кроме того не входит	Высота (м)	Переоборудовано
					Основная	Вспомогат.				
Итого по : Технические помещения				435,9						
Итого: Места общего пользования				839,9						

Примечание: Показатель "Общая полезная площадь" идентичен показателю "Общая площадь".

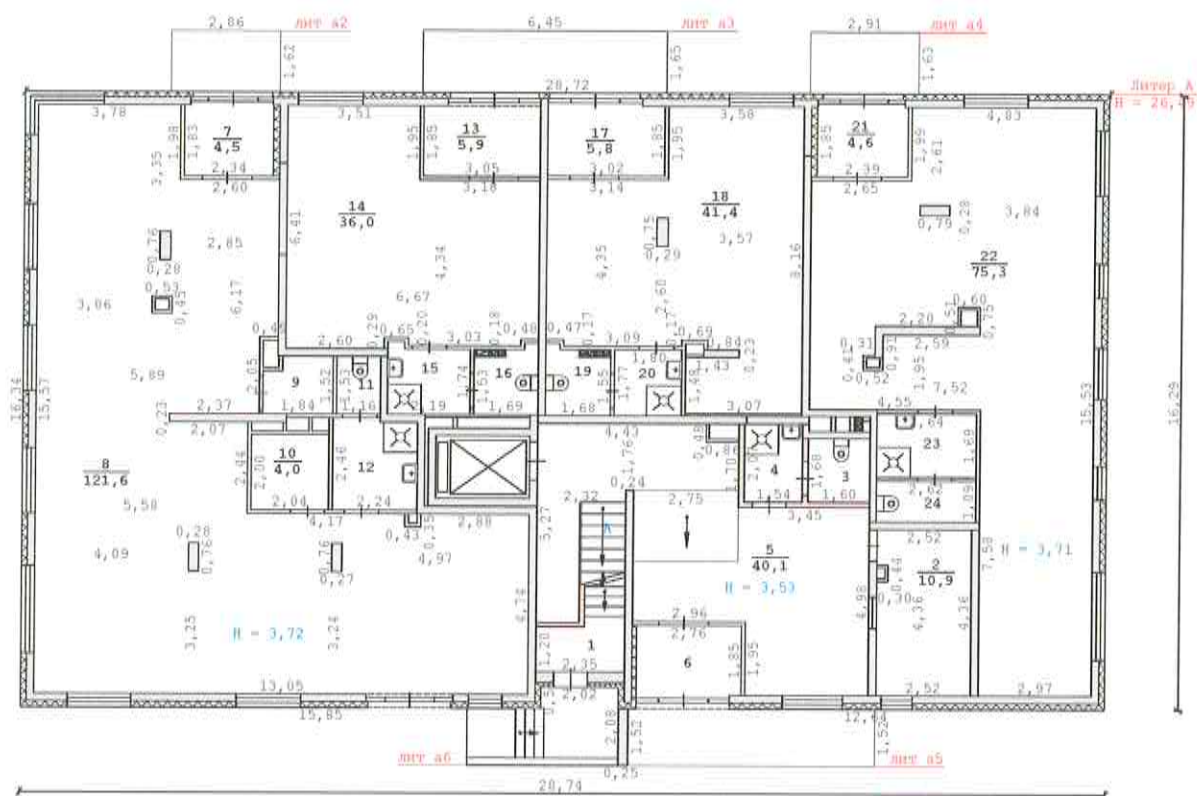
Экспликация к поэтажному плану здания (нежилые помещения)
Свердловская область, городской округ муниципальное образование "город Екатеринбург", город Екатеринбург, переулок Симбирский, дом 2 (1-56) литер А

Дата инвентаризации	Литер	Этаж	№ по плану	Назначение частей помещения	Общая площадь (кв.м.)	в т.ч. площадь		Высота (м.)	Переоборудовано (кв.м.)
						Нежилое			
						Осп. (кв.м.)	Всп. (кв.м.)		
Нежилое (Нежилое помещение №2 (офис))									
Встроенное помещение 48.60 (22.11.2019 - дата инвентаризации; 22.11.2019 - дата последнего выхода на объект)									
22.11.2019	А	1	13	Тамбур	5,9		5,9		
22.11.2019	А	1	14	Офис	36,0	36,0		3,70	
22.11.2019	А	1	15	Сан.узел	3,9		3,9		
22.11.2019	А	1	16	Сан.узел	2,8		2,8		
Итого: Встроенное помещение 48.60					48,6	36,0	12,6		
Предоставлено. Разрешение на строительство № RU 66302000-431-2017 от 14.02.2017. Проектная документация, выполненная ООО "АБ ГОРДЕЕВ-ДЕМИДОВ" шифр 1.ГП.2016-ПКЗ.АР1 .									
Итого: Нежилое (Нежилое помещение №2 (офис))					48,6	36,0	12,6		
Нежилое (Нежилое помещение №3 (офис))									
Встроенное помещение 53.30 (22.11.2019 - дата инвентаризации; 22.11.2019 - дата последнего выхода на объект)									
22.11.2019	А	1	17	Тамбур	5,8		5,8		
22.11.2019	А	1	18	Офис	41,4	41,4		3,70	
22.11.2019	А	1	19	Сан.узел	2,9		2,9		
22.11.2019	А	1	20	Сан.узел	3,2		3,2		
Итого: Встроенное помещение 53.30					53,3	41,4	11,9		
Предоставлено. Разрешение на строительство № RU 66302000-431-2017 от 14.02.2017. Проектная документация, выполненная ООО "АБ ГОРДЕЕВ-ДЕМИДОВ" шифр 1.ГП.2016-ПКЗ.АР1 .									
Итого: Нежилое (Нежилое помещение №3 (офис))					53,3	41,4	11,9		
Нежилое (Нежилое помещение №4 (офис))									
Встроенное помещение 87.30 (22.11.2019 - дата инвентаризации; 22.11.2019 - дата последнего выхода на объект)									
22.11.2019	А	1	21	Тамбур	4,6		4,6		
22.11.2019	А	1	22	Офис	75,3	75,3		3,71	
22.11.2019	А	1	23	Сан.узел	4,5		4,5		
22.11.2019	А	1	24	Сан.узел	2,9		2,9		
Итого: Встроенное помещение 87.30					87,3	75,3	12,0		
Предоставлено. Разрешение на строительство № RU 66302000-431-2017 от 14.02.2017. Проектная документация, выполненная ООО "АБ ГОРДЕЕВ-ДЕМИДОВ" шифр 1.ГП.2016-ПКЗ.АР1 .									
Итого: Нежилое (Нежилое помещение №4 (офис))					87,3	75,3	12,0		
Нежилое (Нежилое помещение №1 (магазин))									
Встроенное помещение 139.90 (22.11.2019 - дата инвентаризации; 22.11.2019 - дата последнего выхода на объект)									
22.11.2019	А	1	7	Тамбур	4,5		4,5		
22.11.2019	А	1	8	Магазин	121,6	121,6		3,72	
22.11.2019	А	1	9	Кладовая	2,6		2,6		
22.11.2019	А	1	10	Помещение персонала	4,0		4,0		

Дата инвентаризации	Литер	Этаж	№ по плану	Назначение частей помещения	Общая площадь (кв.м.)	в т.ч. площадь		Высота (м.)	Переоборудовано (кв.м.)
						Нежилое			
						Осп. (кв.м.)	Всп. (кв.м.)		
22.11.2019	А	1	11	Сан.узел	1,8		1,8		
22.11.2019	А	1	12	Сан.узел	5,4		5,4		
Итого: Встроенное помещение 139.90					139,9	121,6	18,3		
Предоставлено. Разрешение на строительство № RU 66302000-431-2017 от 14.02.2017. Проектная документация, выполненная ООО "АБ ГОРДЕЕВ-ДЕМИДОВ" шифр 1.ГП.2016-ПКЗ.АР1 .									
Итого: Нежилое (Нежилое помещение №1 (магазин))					139,9	121,6	18,3		
ИТОГО:					329,1	274,3	54,8		

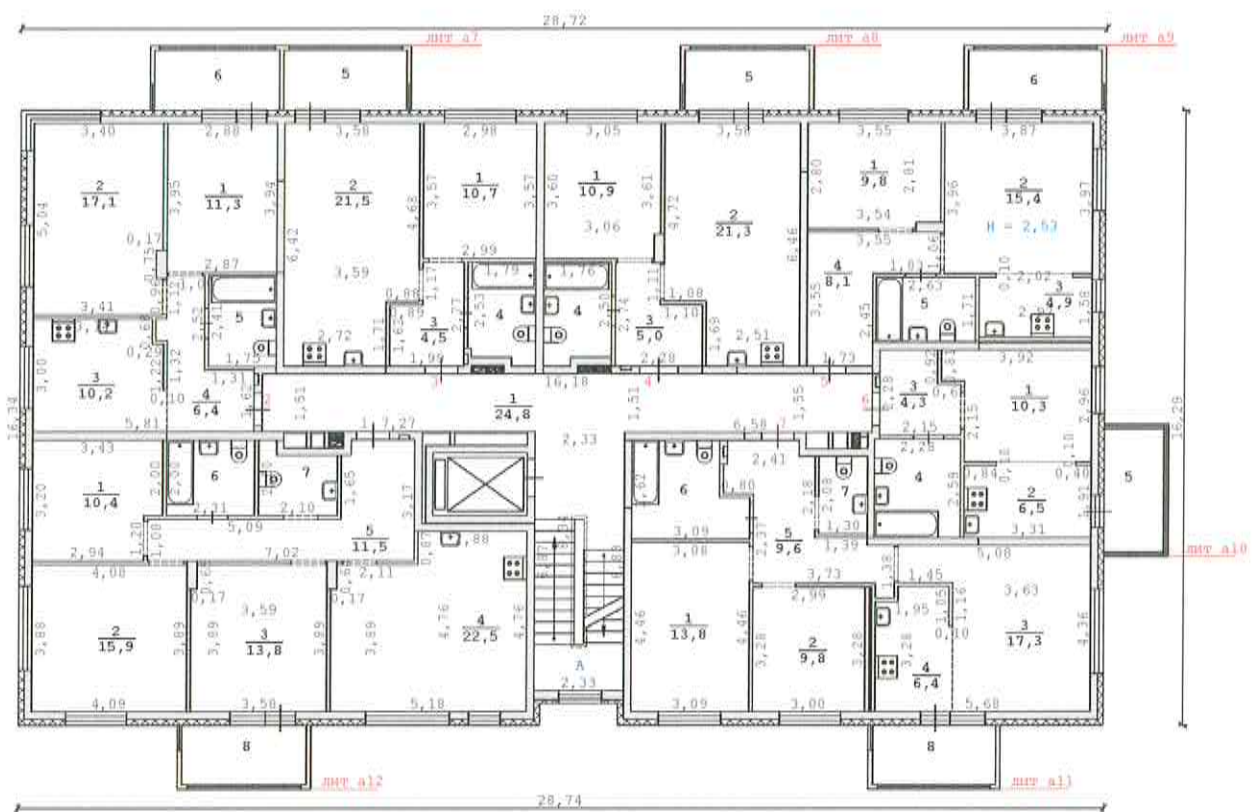


МУП БЮРО ТЕХНИЧЕСКОЙ ИНВЕНТАРИЗАЦИИ г. Екатеринбург			Инв. № 51764
Лист 1	План подвала здания литер "А" г. Екатеринбург		М 1:200
Листов 11	переулок Симбирский, дом 2 (кв. 1-56)		
Дата	Исполнители	Фамилия И.О.	Подпись
	Директор	Горностаева О.П.	
16.10.2019	Техник	Илюшина Р.З.	
	Контролёр		



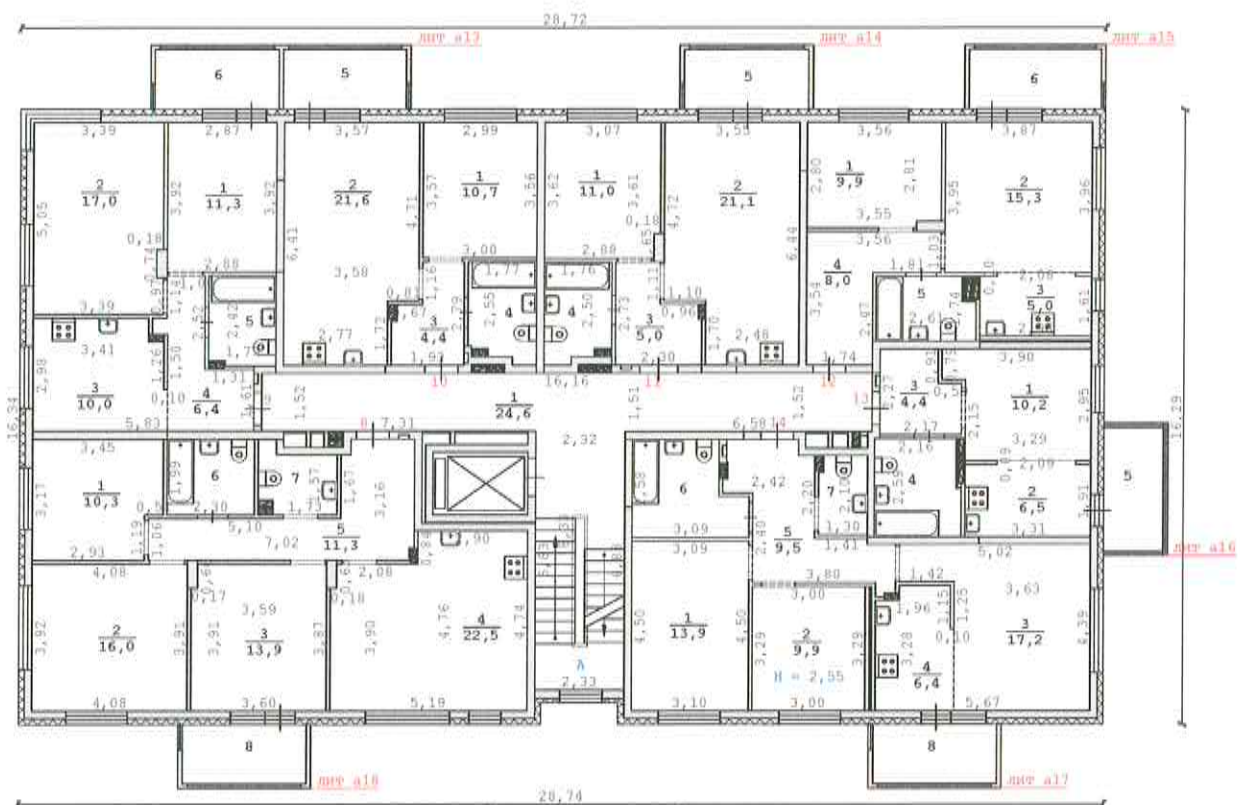
Примечание: сан.тех.оборудование и двери показаны по проекту.

МУП БЮРО ТЕХНИЧЕСКОЙ ИНВЕНТАРИЗАЦИИ г. Екатеринбург		Инв. № 51764
Лист 2	План 1 этажа здания литер "А" г. Екатеринбург	
Листов 11	переулок Симбирский, дом 2 (кв. 1-56)	
Дата	Исполнители	Фамилия И.О.
	Директор	Горностаева О.П.
22.11.2019	Техник	Илюшина Р.З.
	Контролёр	



Примечание: сан.тех.оборудование, плиты и двери показаны по проекту.

МУП БЮРО ТЕХНИЧЕСКОЙ ИНВЕНТАРИЗАЦИИ г. Екатеринбург			Инв. № 51764
Лист 3	План 2 этажа здания литер "А" г. Екатеринбург		М 1:200
Листов 11	переулок Симбирский, дом 2 (кв. 1-56)		
Дата	Исполнители	Фамилия И.О.	Подпись
	Директор	Горностаева О.П.	
16.10.2019	Техник	Илюшина Р.З.	
	Контролёр		



Примечание: сан.тех.оборудование, плиты и двери показаны по проекту.

МУП БЮРО ТЕХНИЧЕСКОЙ ИНВЕНТАРИЗАЦИИ г. Екатеринбург			Инв. № 51764
Лист 4	План 3 этажа здания литер "А" г. Екатеринбург		М 1:200
Листов 11	переулок Симбирский, дом 2 (кв. 1-56)		
Дата	Исполнители	Фамилия И.О.	Подпись
	Директор	Горностаева О.П.	
16.10.2019	Техник	Илюшина Р.З.	
	Контролёр		



Примечание: сан.тех.оборудование, плиты и двери показаны по проекту.

МУП БЮРО ТЕХНИЧЕСКОЙ ИНВЕНТАРИЗАЦИИ г. Екатеринбург			Инв. № 51764
Лист 5	План 4 этажа здания литер "А" г. Екатеринбург		М 1:200
Листов 11	переулок Симбирский, дом 2 (кв. 1-56)		
Дата	Исполнители	Фамилия И.О.	Подпись
	Директор	Горностаева О.П.	
16.10.2019	Техник	Илюшина Р.З.	
	Контролёр		



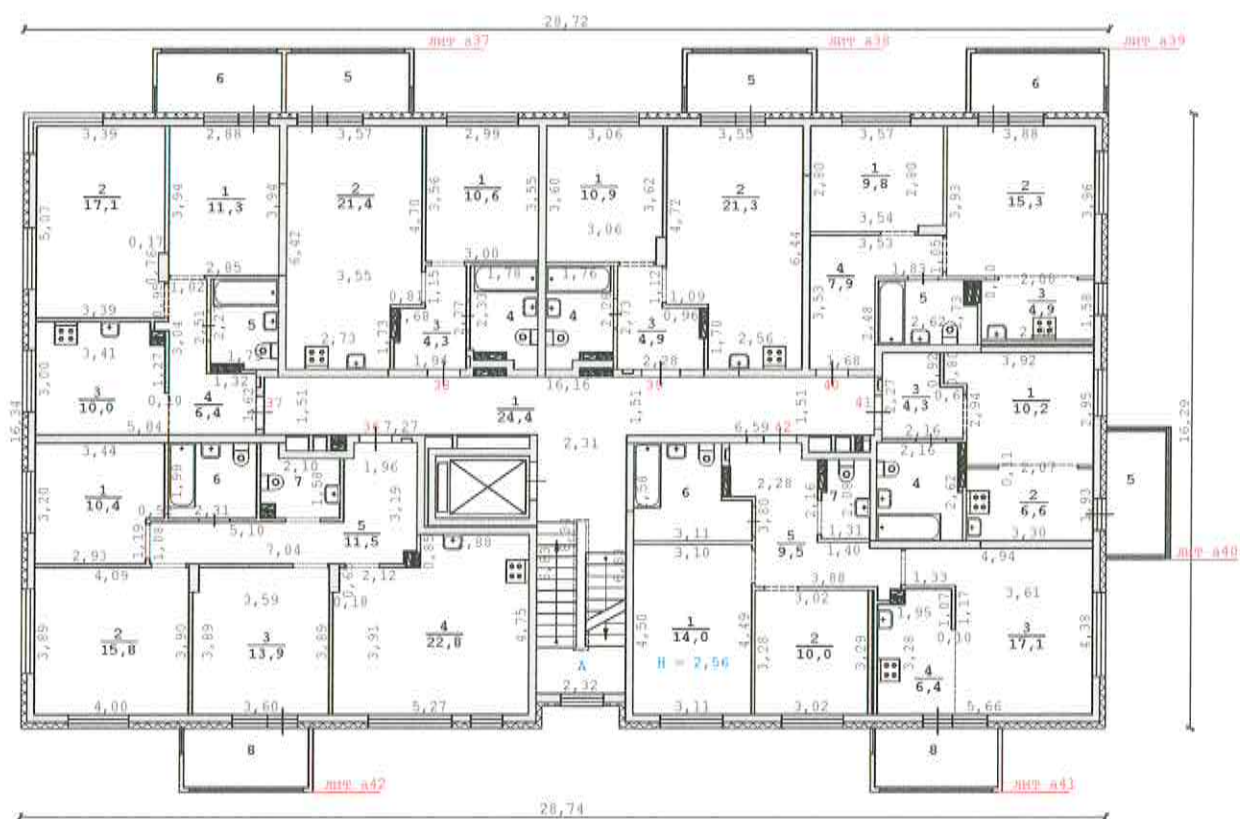
Примечание: сан.тех.оборудование, плиты и двери показаны по проекту.

МУП ВЮРО ТЕХНИЧЕСКОЙ ИНВЕНТАРИЗАЦИИ г. Екатеринбург			Инв. № 51764
Лист 6	План 5 этажа здания литер "А" г. Екатеринбург		М 1:200
Листов 11	переулок Симбирский, дом 2 (кв. 1-56)		
Дата	Исполнители	Фамилия И.О.	Подпись
	Директор	Горностаева О.П.	
16.10.2019	Техник	Илжшина Р.З.	
	Контролёр		



Примечание: сан.тех.оборудование, плиты и двери показаны по проекту.

МУП БЮРО ТЕХНИЧЕСКОЙ ИНВЕНТАРИЗАЦИИ г. Екатеринбург			Инв. № 51764
Лист 7	План 6 этажа здания литер "А" г. Екатеринбург		М 1:200
Листов 11	переулок Симбирский, дом 2 (кв. 1-56)		
Дата	Исполнители	Фамилия И.О.	Подпись
	Директор	Горностаева О.П.	
16.10.2019	Техник	Илюшина Р.З.	
	Контролёр		

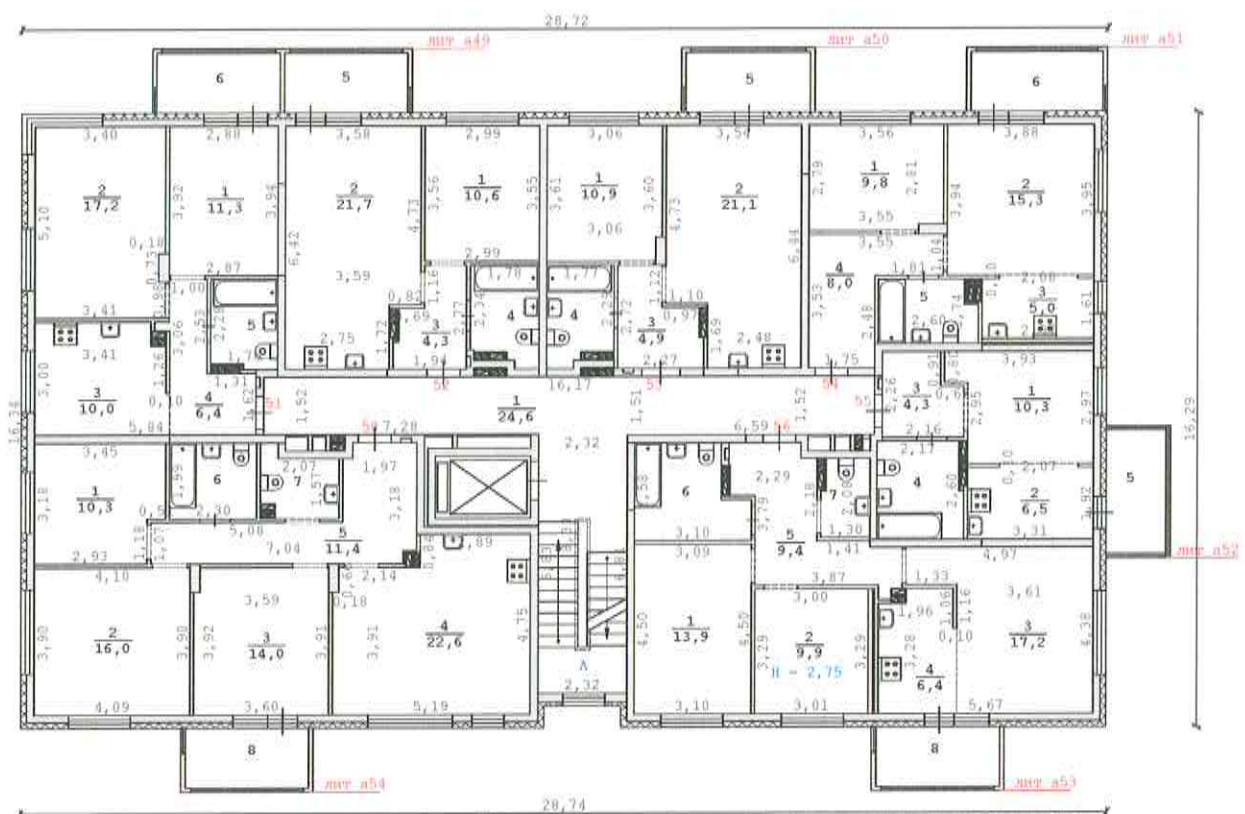


МУП БЮРО ТЕХНИЧЕСКОЙ ИНВЕНТАРИЗАЦИИ г. Екатеринбург			Инв. № 51764
Лист 8	План 7 этажа здания литер "А" г. Екатеринбург		М 1:200
Листов 11	переулок Симбирский, дом 2 (кв. 1-56)		
Дата	Исполнители	Фамилия И.О.	Подпись
	Директор	Горностаева О.П.	
16.10.2019	Техник	Илюшина Р.Э.	
	Контрольёр		



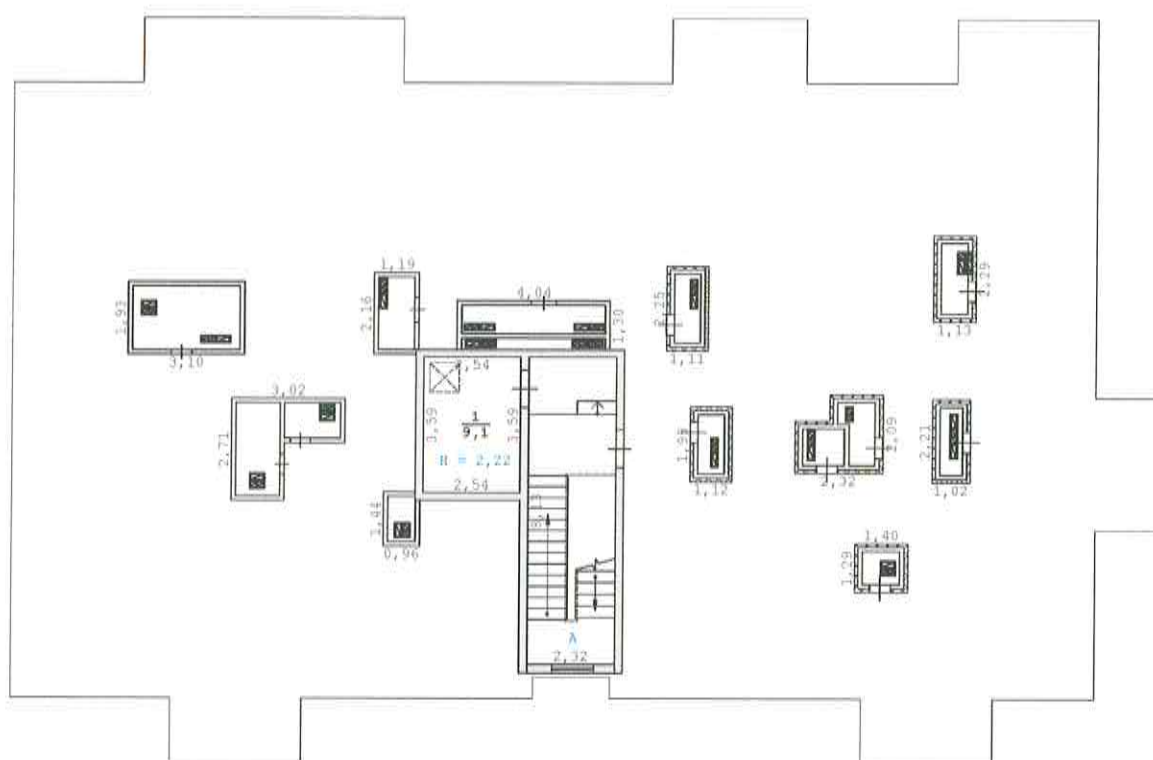
Примечание: сан.тех.оборудование, плиты и двери показаны по проекту.



МУП БЮРО ТЕХНИЧЕСКОЙ ИНВЕНТАРИЗАЦИИ г. Екатеринбург			Инв. № 51764
Лист 9	План 8 этажа здания литер "А" г. Екатеринбург		М 1:200
Листов 11	переулок Симбирский, дом 2 (кв. 1-56)		
Дата	Исполнители	Фамилия И.О.	Подпись
	Директор	Горностаева О.П.	
16.10.2019	Техник	Ильюшина Р.З.	
	Контролёр		



Примечание: сан.тех.оборудование, плиты и двери показаны по проекту.

МУП БЮРО ТЕХНИЧЕСКОЙ ИНВЕНТАРИЗАЦИИ г. Екатеринбург			Инв. № 51764
Лист 10	План 9 этажа здания литер "А"		М 1:200
Листов 11	г. Екатеринбург переулок Симбирский, дом 2 (кв. 1-56)		
Дата	Исполнители	Фамилия И.О.	Подпись
	Директор	Горностаева О.П.	
16.10.2019	Техник	Илюшина Р.З.	
	Контролёр		



МУП ЕВРО ТЕХНИЧЕСКОЙ ИНВЕНТАРИЗАЦИИ г. Екатеринбург			Инв. № 51764
Лист 11	План кровли здания литер "А" г. Екатеринбург		М 1:200
Листов 11	переулок Симбирский, дом 2 (кв. 1-56)		
Дата	Исполнители	Фамилия И.О.	Подпись
	Директор	Горностаева О.П.	
16.10.2019	Техник	Илюшина Р.З.	
	Контролёр		

