



Федеральное государственное унитарное предприятие, основанное на праве хозяйственного ведения,
«Российский государственный центр инвентаризации и учета объектов недвижимости -
Федеральное БТИ»

(полное наименование ОТИ - организации технического учета и технической инвентаризации объектов капитального строительства)

Свердловский филиал ФГУП "Ростехинвентаризация-Федеральное БТИ"

(наименование обособленного подразделения ОТИ)

ТЕХНИЧЕСКИЙ ПАСПОРТ

На _____ здание
(вид объекта учета)
_____ многоквартирный жилой дом
(наименование объекта учета)

Адрес (местоположение) объекта учета:

Субъект Российской Федерации	Свердловская область	
Район		
Муниципальное образование	Тип	городской округ
	Наименование	городской округ Верхняя Пышма
Населенный пункт	Тип	город
	Наименование	Верхняя Пышма
Улица (проспект, переулок и т.д.)	Тип	улица
	Наименование	Машиностроителей
Номер дома	5	
Номер корпуса		
Номер строения		
Литера	А	
Кв. №, комната №, пом. №		
Иное описание местоположения		

Сведения о ранее произведенной постановке на технический учет в ОТИ

Инвентарный номер	
Кадастровый номер	

Штамп органа государственного технического учета о внесении сведений в Единый государственный реестр объектов капитального строительства (ЕГРОКС)

Наименование учетного органа	
Инвентарный номер	45942/420/01
Кадастровый номер	
Дата внесения сведений в ЕГРОКС	

Паспорт составлен по состоянию на « 23 » _____ декабря 2015 г.

Руководитель (уполномоченное лицо) ОТИ _____

М.П.

МАНУХИН Н.Е.
ДОВЕРЕННОСТЬ
№65 ОТ 21.08.15



(Голубков Е.И.)

(Фамилия И. О.)

СОДЕРЖАНИЕ

№ п/п	Наименование раздела	№
1.	Общие архитектурно-планировочные и эксплуатационные сведения о многоквартирном доме	3
2.	Распределение площадей жилых помещений многоквартирного дома	3
3.	Ситуационный план	4
4.	Инвентарный план	5
5.	Экспликация площадей к инвентарному плану	6
6.	Основные характеристики многоквартирного дома, прочих зданий, сооружений и строений	6
7.	Сведения о ранее проводившихся обследованиях многоквартирного дома, прочих зданий, сооружений и строений	7
8.	Позэтажные планы многоквартирного дома	8-18
9.	Экспликация площадей к поэтажным планам многоквартирного дома	19-30
10.	Элементы инженерного благоустройства помещений многоквартирного дома с пристройкой	31
11.	Исчисление площадей и объемов по наружному обмеру многоквартирного дома, прочих зданий и объемных сооружений	32-33
12.	Техническое описание конструктивных элементов многоквартирного дома и определение физического износа	34-35
13.	Исчисление инвентаризационной стоимости многоквартирного дома, прочих зданий, сооружений и строений	36
14.	Помещения общего пользования в многоквартирном доме	37
15.	Крыши многоквартирного дома	38
16.	Ограждающие несущие конструкции	39
17.	Правообладатели	40

**1. ОБЩИЕ АРХИТЕКТУРНО-ПЛАНИРОВОЧНЫЕ И ЭКСПЛУАТАЦИОННЫЕ
СВЕДЕНИЯ О МНОГОКВАРТИРНОМ ДОМЕ**

Тип объекта капитального строительства: здание

Назначение: жилое, для постоянного проживания

Фактическое использование: по назначению

Год постройки: 2015 Год последнего капитального ремонта: _____

Серия, тип проекта: ООО "Средуралпроект" 2013-107-06(1)-АР

Материал стен: твинблок с наружным утеплителем

Строительный объем: 13344 куб.м.

Этажность: 9, выход на кровлю Этажность подземная: 1 Количество подъездов: 1

Количество квартир: 62 Количество обособленных нежилых помещений: 1

Площадь здания: 3878,9 кв.м. В том числе:

общая площадь квартир здания: 3087,2 кв.м., в том числе жилая площадь квартир: 1587,9 кв.м.

общая площадь обособленных нежилых помещений здания: 0,0 кв.м.

общая площадь всех помещений общего пользования многоквартирного дома: 791,7 кв.м.

Примечание:

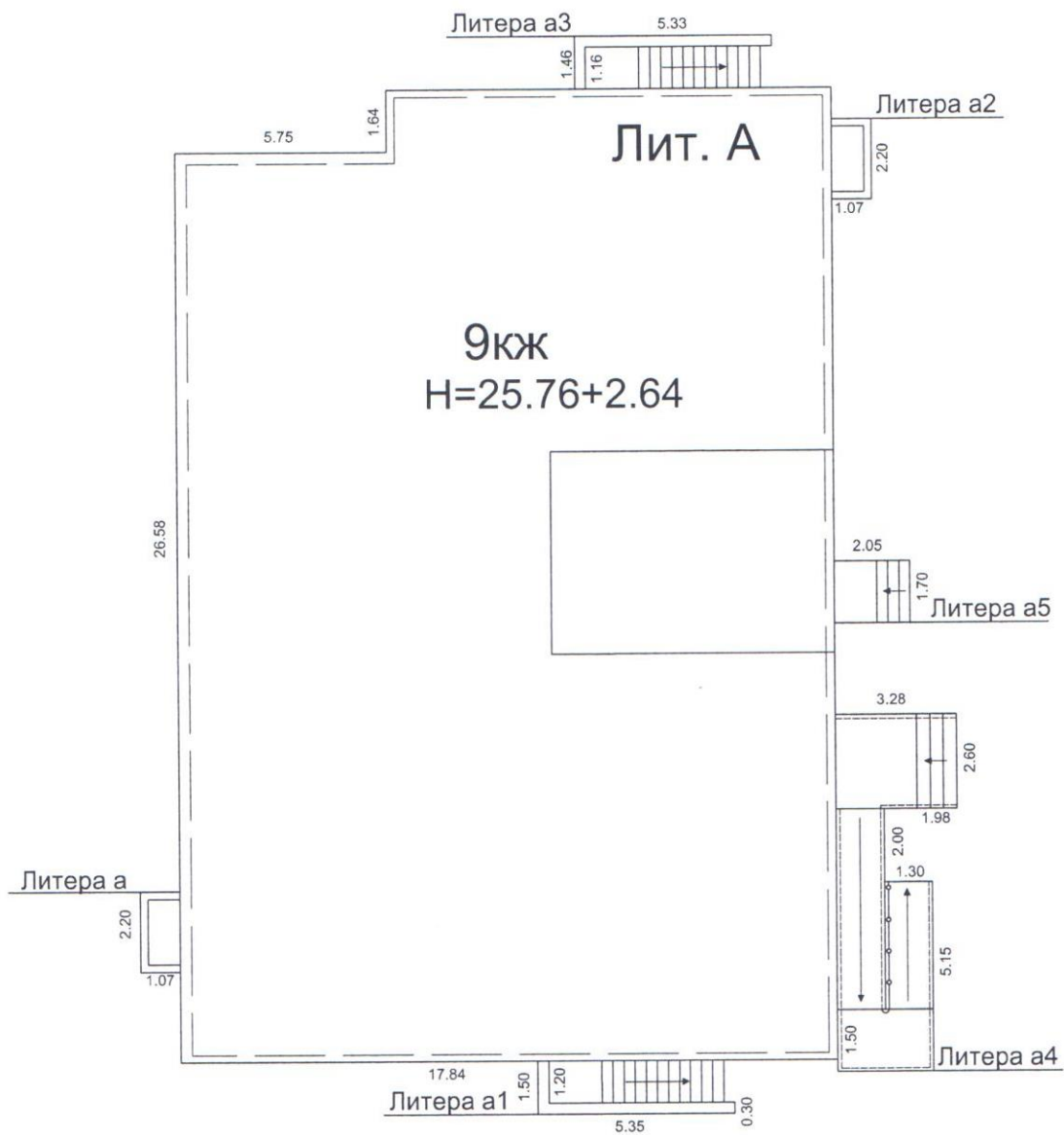
Сантехоборудование, двери и электроплиты не установлены, на плане нанесены согласно проекта.

**2. РАСПРЕДЕЛЕНИЕ ПЛОЩАДЕЙ ЖИЛЫХ ПОМЕЩЕНИЙ МНОГОКВАРТИРНОГО
ДОМА**

№ п/п	Количество жилых помещений			Площадь жилых помещений, кв.м.		
	квартир	комнат		Общая	Жилая	Вспом. использования
1	2	3	4	5	6	7
1.	Однокомнатных	26	26	1024,6	446,9	577,7
2.	Двухкомнатных	27	54	1463,8	774,8	689,0
3.	Трехкомнатных	9	27	598,8	366,2	232,6
6.	Всех	62	107	3087,2	1587,9	1499,3
7.	Из них, расположено:	в частях здания с коридорной системой размещения жилых помещений				
8.		в общежитиях				
9.		в мансардных этажах				
10.		в цокольных этажах				

ПОЭТАЖНЫЙ ПЛАН

4. Инвентарный план



ФГУП "Ростехинвентаризация - Федеральное БТИ" Свердловский филиал

Поэтажный план расположения объекта

Должность	Фамилия И.О	Подпись	Дата	Адрес: Свердловская область, г. Верхняя Пышма, ул. Машиностроителей, д.5	Лист	1
Нач.производства	Шувалова С. В.		23.12.2015		Листов	1
Бригадир	Грачева Н.П		23.12.2015		Масштаб	1:200
Техник	Чуксева Е.И.		23.12.2015			

5. ЭКСПЛИКАЦИЯ ПЛОЩАДЕЙ К ИНВЕНТАРНОМУ ПЛАНУ

Кадастровый номер земельного участка	Реквизиты документа ГЗК			Площадь, кв.м.	
1	2			3	
Площадь земельных участков, всего:					
Площадь территории фактического землепользования, всего:					
В том числе:	застроенная			513,1	
	не застроенная				
	в том числе:	с твердым покрытием	проездов		
			тротуаров		
			прочих элементов		
		оборудованные площадки	детские		
			спортивные		
		грунт			
		под зелеными насаждениями	проездов		
			газоны с деревьями		
газоны, цветники,					
плодовые деревья					

6. ОСНОВНЫЕ ХАРАКТЕРИСТИКИ МНОГОКВАРТИРНОГО ДОМА, ПРОЧИХ ЗДАНИЙ, СООРУЖЕНИЙ И СТРОЕНИЙ

Литера (номер)	Наименование зданий, сооружений, строений	Наименование и материал основного конструктивного элемента	Основной параметр			Физический износ, %	Инвентаризационная стоимость в базовых ценах 1969г. с учетом физического износа, руб.
			наименование	ед. изм.	значение		
1	2	3	4	5	6	7	8
A	Жилой дом	твинблок с наружным утеплителем	Строительный объем	м3	13453		383774,14

Всего:

Действительная инвентаризационная стоимость многоквартирного дома, прочих зданий, сооружений и строений по состоянию на 1969 г. составляет:

триста восемьдесят три тысячи семьсот семьдесят четыре рубля 14 коп.

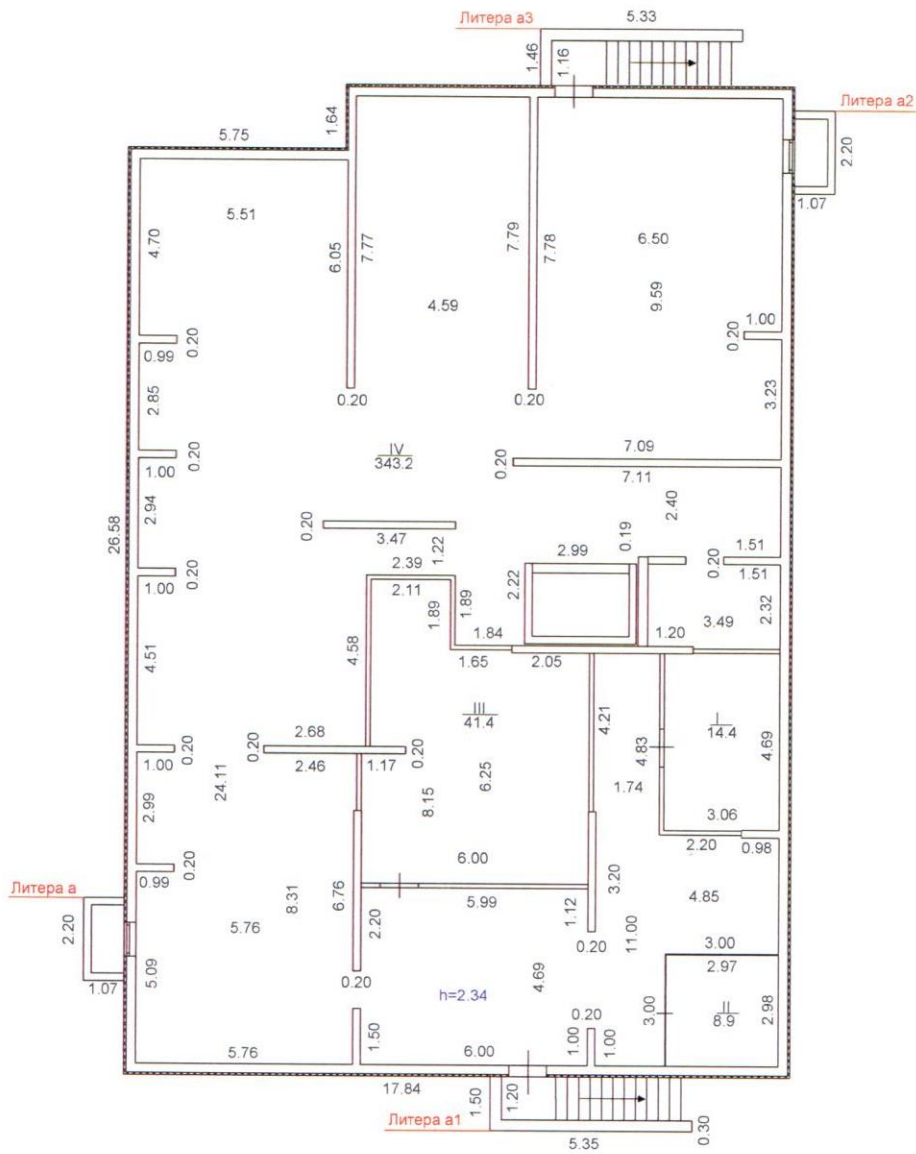
(сумма прописью)

**7.СВЕДЕНИЯ О РАНЕЕ ПРОИЗВОДИВШИХСЯ ОБСЛЕДОВАНИЯХ МНОГОКВАРТИРНОГО ДОМА,
ПРОЧИХ ЗДАНИЙ, СООРУЖЕНИЙ И СТРОЕНИЙ**

Литера (номер)	Наименование зданий, сооружений, строений	Дата обследован ия	Иные ранее присвоенные			Прочие сведения
			адрес	инвентарн ый номер	кадастров ый номер	
1	2	3	4	5	6	7

ПОЭТАЖНЫЙ ПЛАН

Подвал



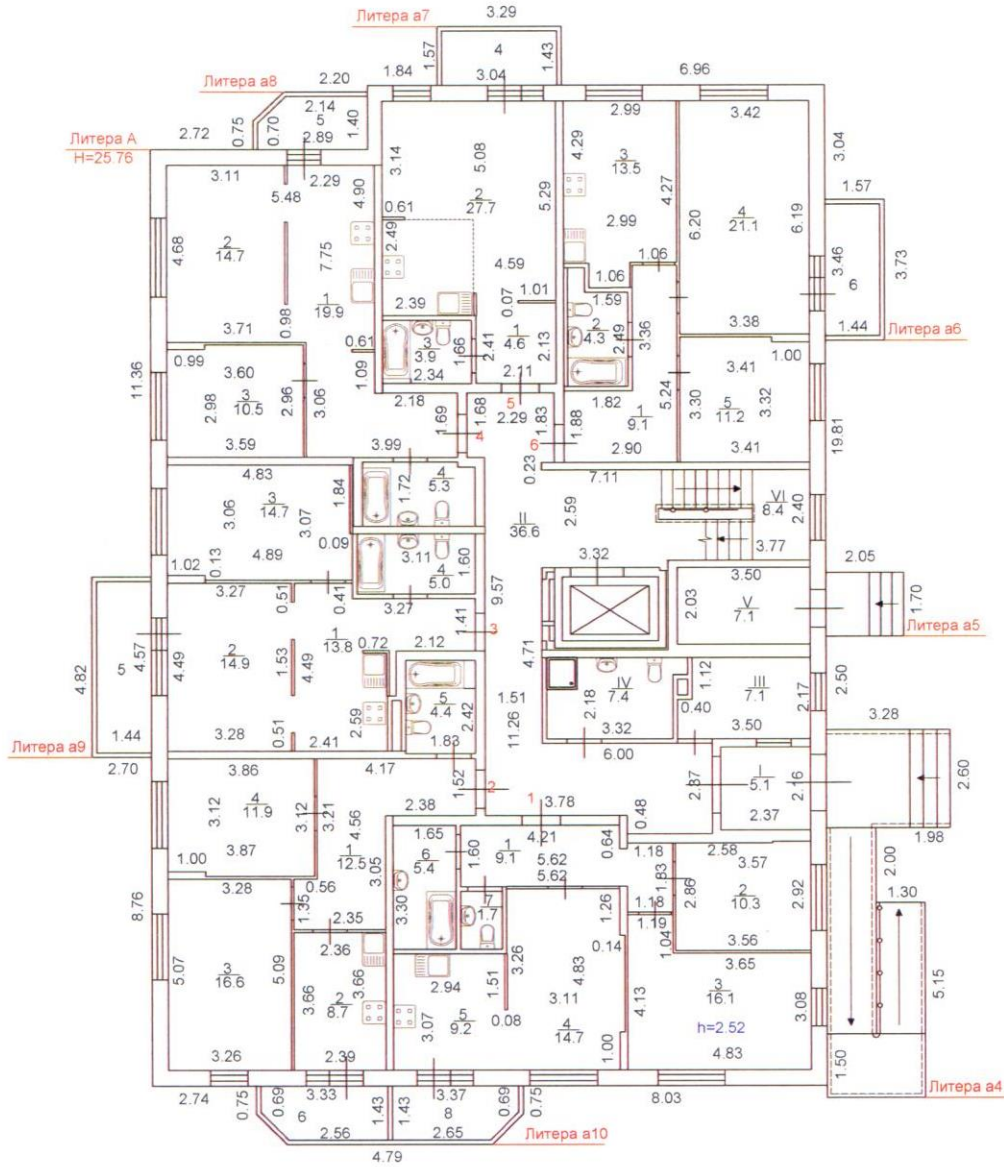
ФГУП "Ростехинвентаризация - Федеральное БТИ" Свердловский филиал

Поэтажный план подвала, лит. А

Должность	Фамилия И.О.	Подпись	Дата	Адрес: Свердловская область, г. Верхняя Пышма, ул. Машиностроителей, д.5	Лист	1
Нач.производства	Шувалова С. В.	<i>[Signature]</i>	23.12.2015		Листов	11
Бригадир	Грачева Н.П.	<i>[Signature]</i>	23.12.2015		Масштаб	1:200
Техник	Чуксеева Е.И.	<i>[Signature]</i>	23.12.2015			

ПОЭТАЖНЫЙ ПЛАН

1 этаж



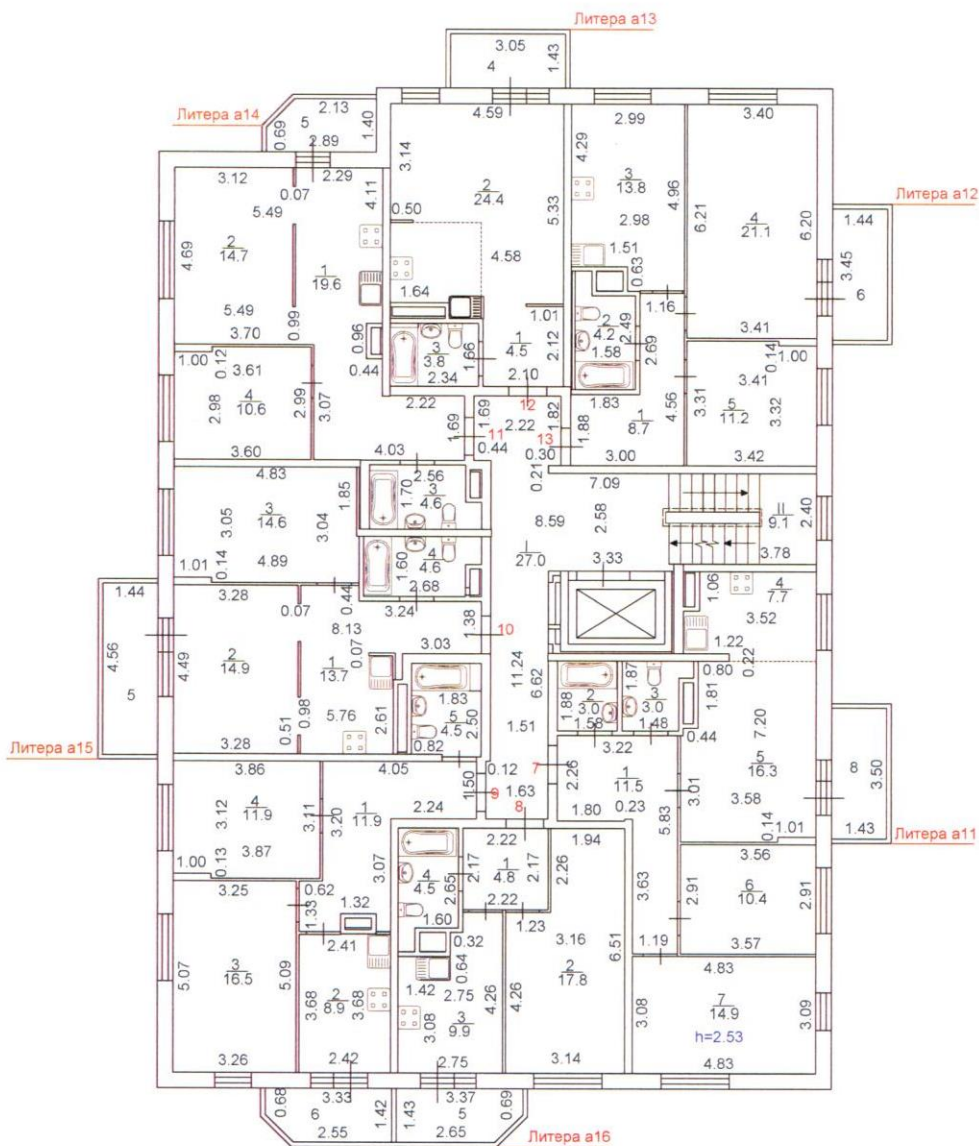
ФГУП "Ростехинвентаризация - Федеральное БТИ" Свердловский филиал

Позтажный план 1 этажа, лит. А

Должность	Фамилия И.О	Подпись	Дата	Адрес: Свердловская область, г. Верхняя Пышма, ул. Машиностроителей, д.5	Лист	2
Нач.производства	Шувалова С. В.	<i>[Signature]</i>	23.12.2015		Листов	11
Бригадир	Грачева Н.П.	<i>[Signature]</i>	23.12.2015		Масштаб	1:200
Техник	Чуксева Е.И.	<i>[Signature]</i>	23.12.2015			

ПОЭТАЖНЫЙ ПЛАН

2 этаж



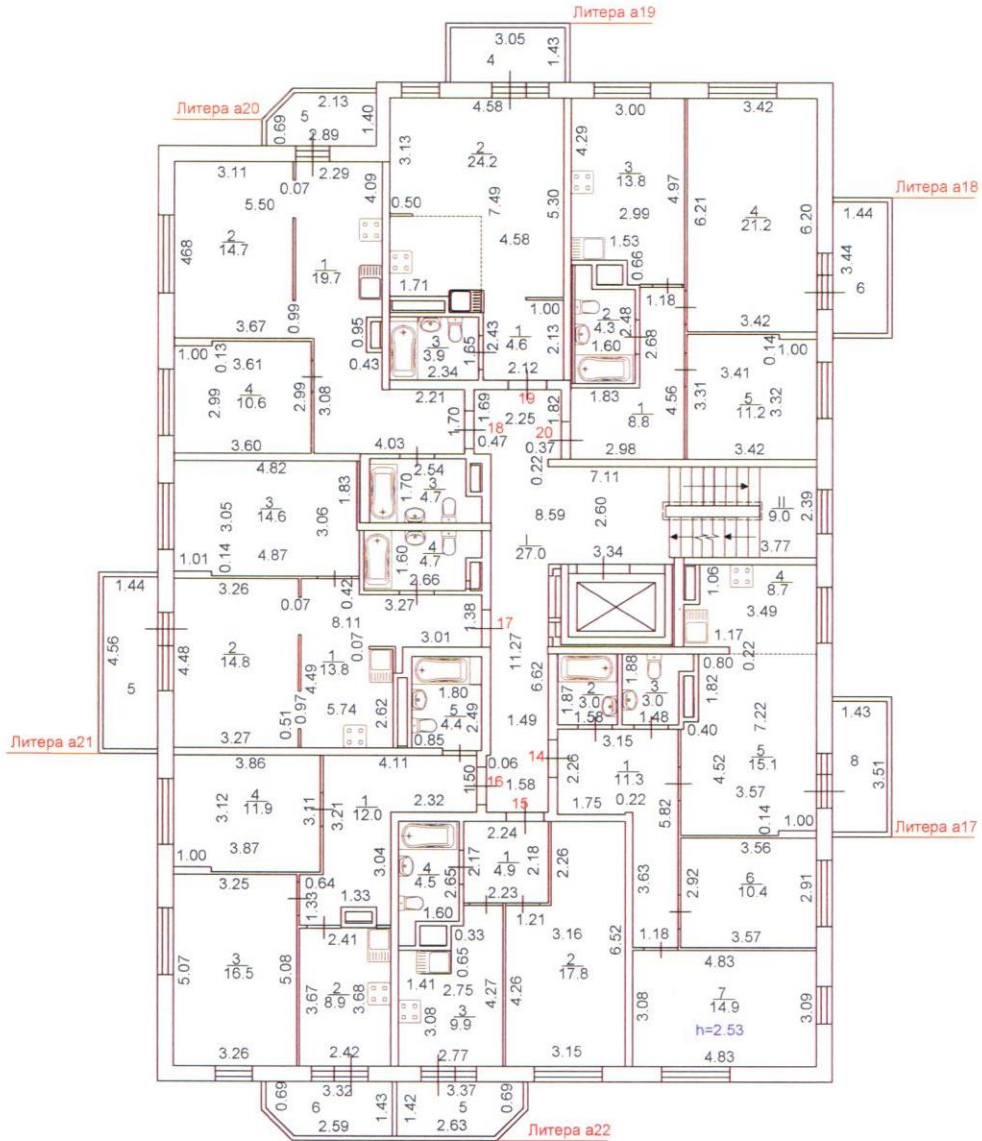
ФГУП "Ростехинвентаризация - Федеральное БТИ" Свердловский филиал

Поэтажный план 2 этажа, лит. А

Должность	Фамилия И.О	Подпись	Дата	Адрес: Свердловская область, г. Верхняя Пышма, ул. Машиностроителей, д.5	Лист	3
Нач.производства	Шувалова С. В.	<i>[Signature]</i>	23.12.2015		Листов	11
Бригадир	Грачева Н.П.	<i>[Signature]</i>	23.12.2015		Масштаб	1:200
Техник	Чуксеева Е.И.	<i>[Signature]</i>	23.12.2015			

ПОЭТАЖНЫЙ ПЛАН

3 этаж



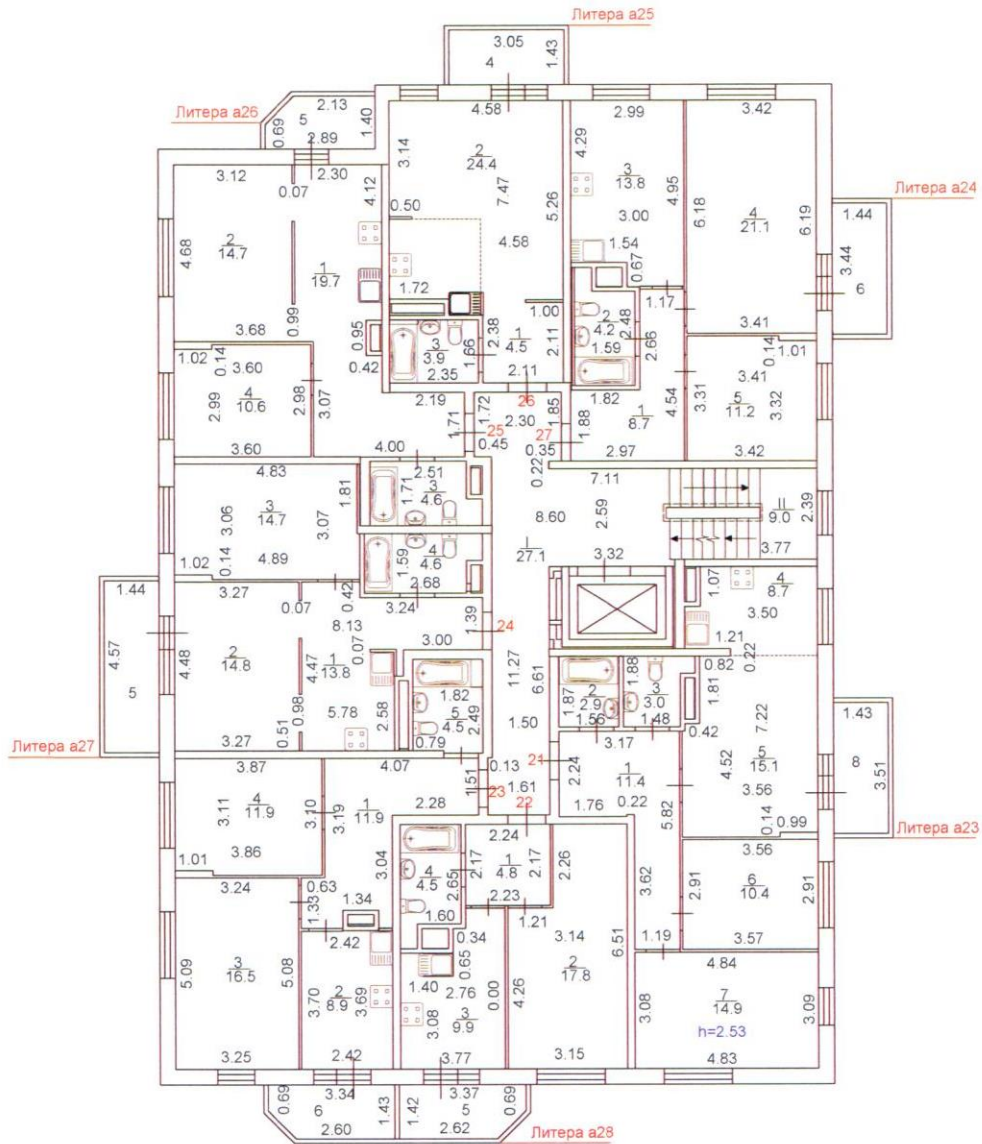
ФГУП "Ростехинвентаризация - Федеральное БТИ" Свердловский филиал

Позэтажный план 3 этажа, лит. А

Должность	Фамилия И.О	Подпись	Дата	Адрес: Свердловская область, г. Верхняя Пышма, ул. Машиностроителей, д.5		Лист	4
Нач.производства	Шувалова С. В.		23.12.2015			Листов	11
Бригадир	Грачева Н.П.		23.12.2015			Масштаб	1:200
Техник	Чуксева Е.И.		23.12.2015				

ПОЭТАЖНЫЙ ПЛАН

4 этаж



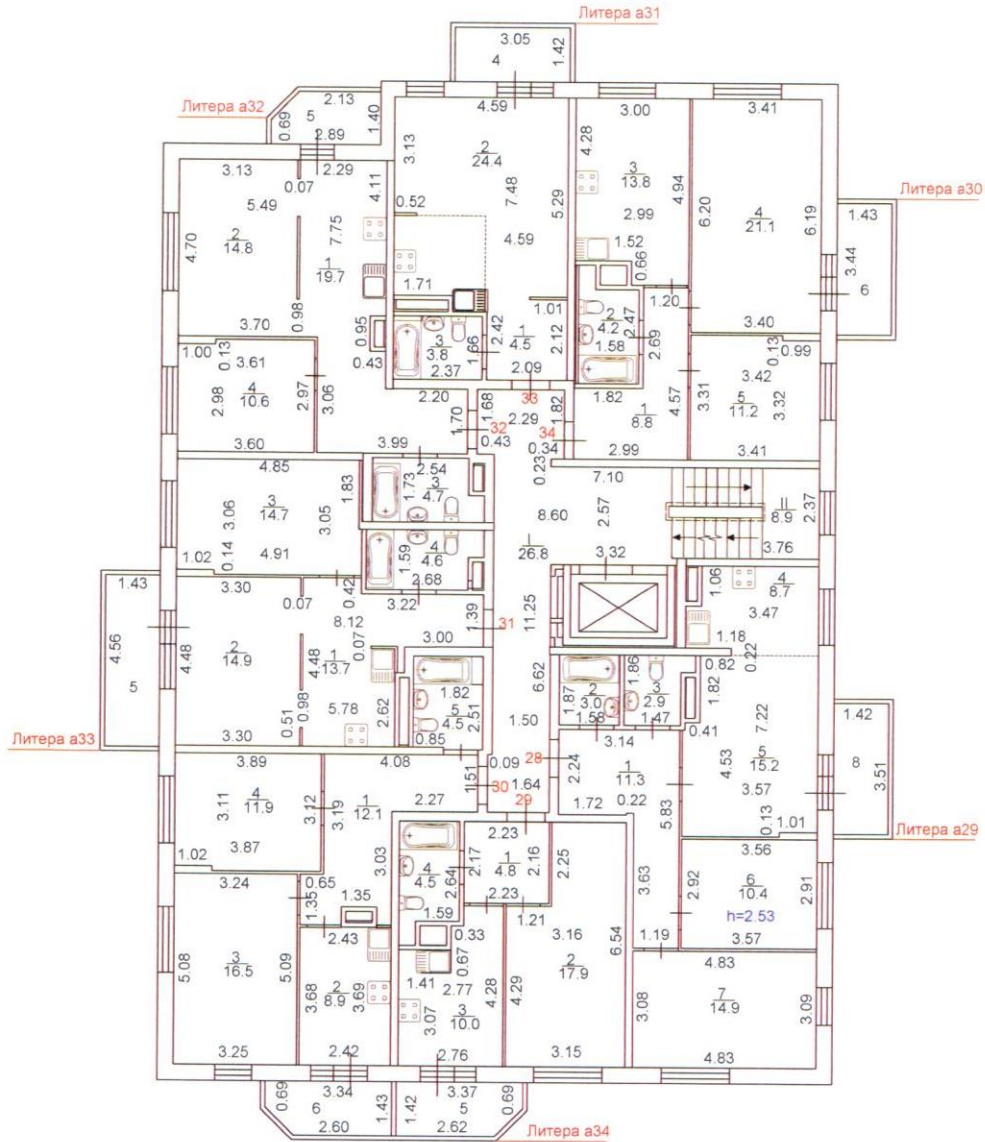
ФГУП "Ростехинвентаризация - Федеральное БТИ" Свердловский филиал

Поэтажный план 4 этажа, лит. А

Должность	Фамилия И.О	Подпись	Дата	Адрес: Свердловская область, г. Верхняя Пышма, ул. Машиностроителей, д.5	Лист	5
Нач.производства	Шувалова С. В.		23.12.2015			Листов
Бригадир	Грачева Н.П.		23.12.2015	Масштаб		1:200
Техник	Чуксева Е.И.		23.12.2015			

ПОЭТАЖНЫЙ ПЛАН

5 этаж



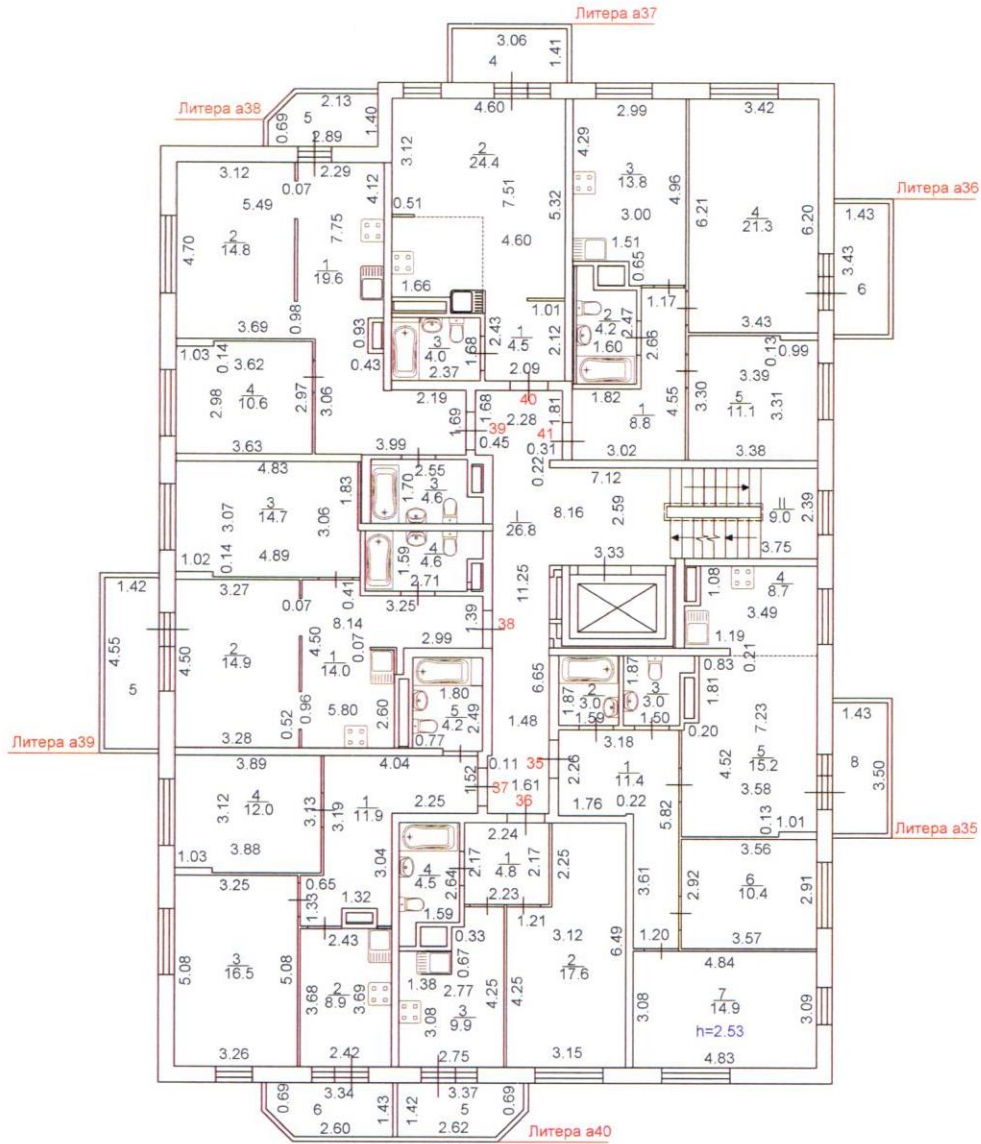
ФГУП "Ростехинвентаризация - Федеральное БТИ" Свердловский филиал

Поэтажный план 5 этажа, лит. А

Должность	Фамилия И.О	Подпись	Дата	Адрес: Свердловская область, г. Верхняя Пышма, ул. Машиностроителей, д.5	Лист	6
Нач.производства	Шувалова С. В.	<i>[Signature]</i>	23.12.2015		Листов	11
Бригадир	Грачева Н.П.	<i>[Signature]</i>	23.12.2015		Масштаб	1:200
Техник	Чуксева Е.И.	<i>[Signature]</i>	23.12.2015			

ПОЭТАЖНЫЙ ПЛАН

6 этаж



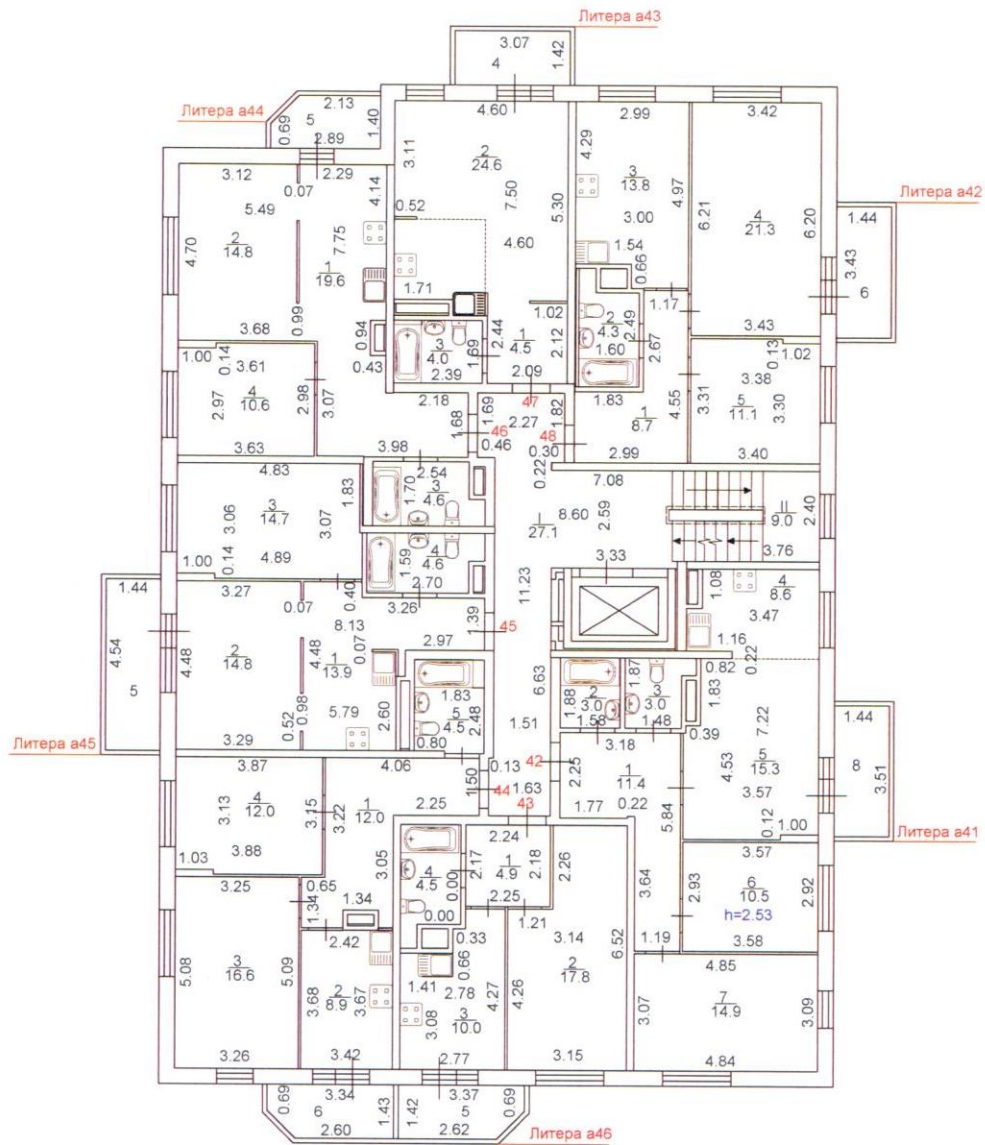
ФГУП "Ростехинвентаризация - Федеральное БТИ" Свердловский филиал

Поэтажный план 6 этажа, лит. А

Должность	Фамилия И.О	Подпись	Дата	Адрес: Свердловская область, г. Верхняя Пышма, ул. Машиностроителей, д.5	Лист	7
Нач.производства	Шувалова С. В.	<i>[Signature]</i>	23.12.2015		Листов	11
Бригадир	Грачева Н.П.	<i>[Signature]</i>	23.12.2015		Масштаб	1:200
Техник	Чуксеева Е.И.	<i>[Signature]</i>	23.12.2015			

ПОЭТАЖНЫЙ ПЛАН

7 этаж



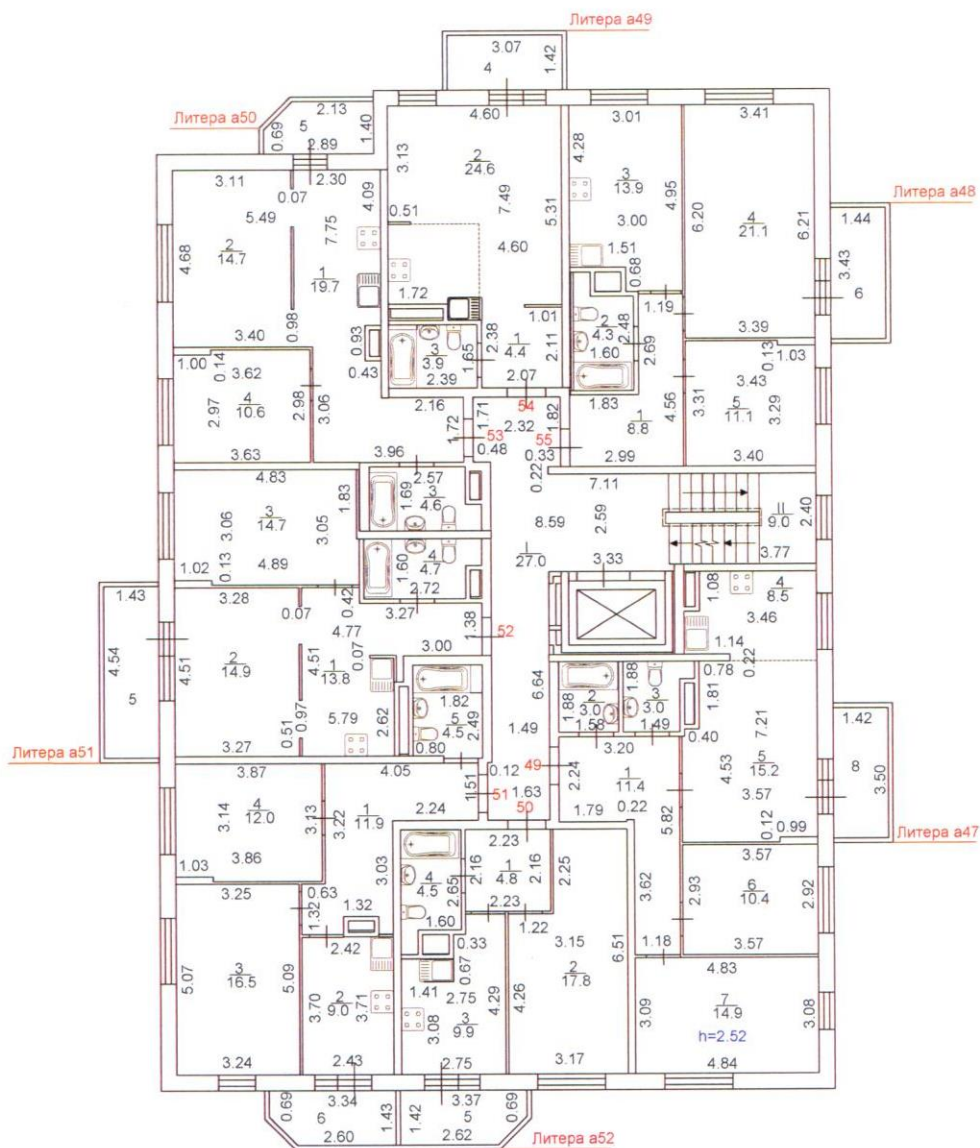
ФГУП "Ростехинвентаризация - Федеральное БТИ" Свердловский филиал

Поэтажный план 7 этажа, лит. А

Должность	Фамилия И.О.	Подпись	Дата	Адрес: Свердловская область, г. Верхняя Пышма, ул. Машиностроителей, д.5	Лист	8
Нач. производства	Шувалова С. В.		23.12.2015		Листов	11
Бригадир	Грачева Н.П.		23.12.2015		Масштаб	1:200
Техник	Чуксева Е.И.		23.12.2015			

ПОЭТАЖНЫЙ ПЛАН

8 этаж



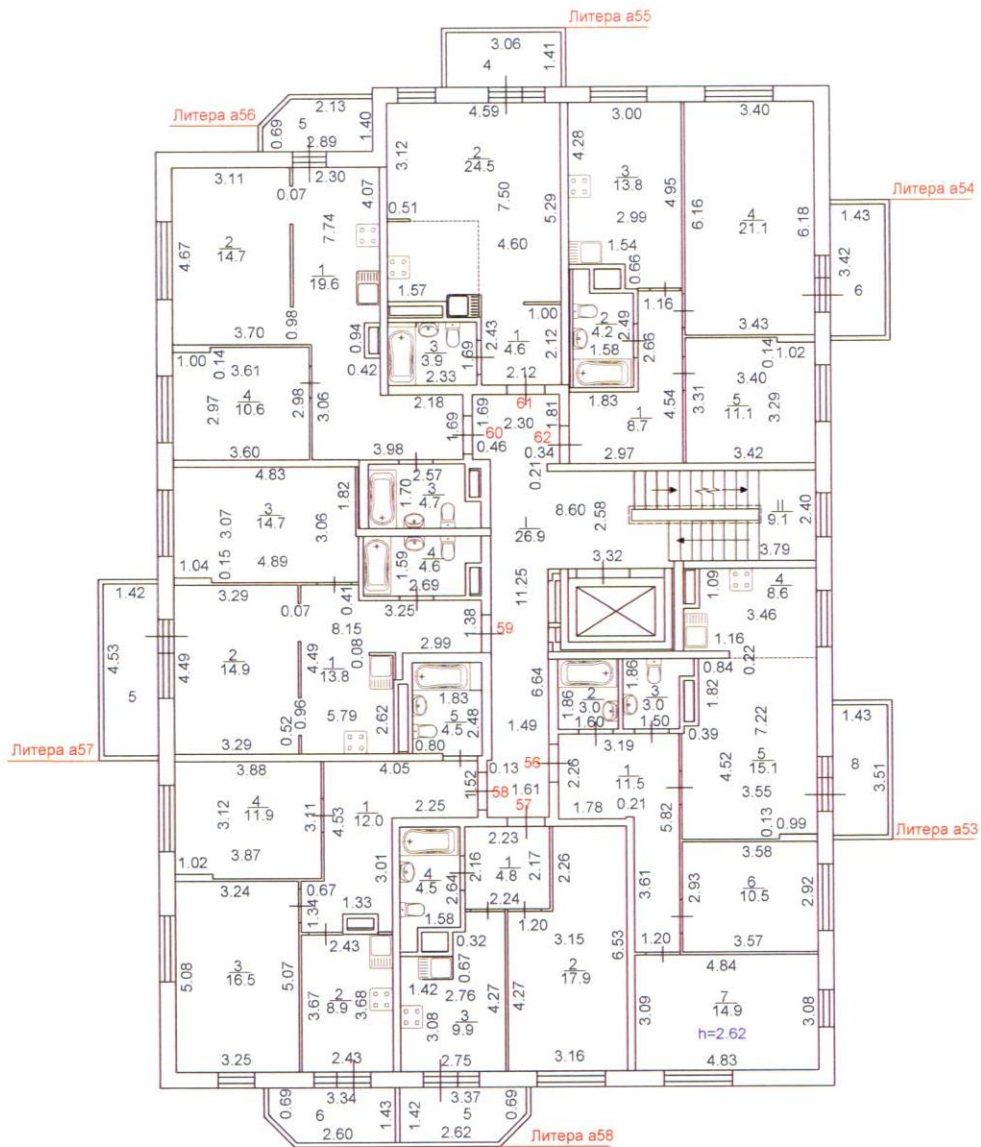
ФГУП "Ростехинвентаризация - Федеральное БТИ" Свердловский филиал

Поэтажный план 8 этажа, лит. А

Должность	Фамилия И.О.	Подпись	Дата	Адрес: Свердловская область, г. Верхняя Пышма, ул. Машиностроителей, д.5		Лист	9
нач. производства	Шувалова С. В.	<i>[Signature]</i>	23.12.2015			Листов	11
Бригадир	Грачева Н.П.	<i>[Signature]</i>	23.12.2015			Масштаб	1:200
Техник	Чуксева Е.И.	<i>[Signature]</i>	23.12.2015				

ПОЭТАЖНЫЙ ПЛАН

9 этаж



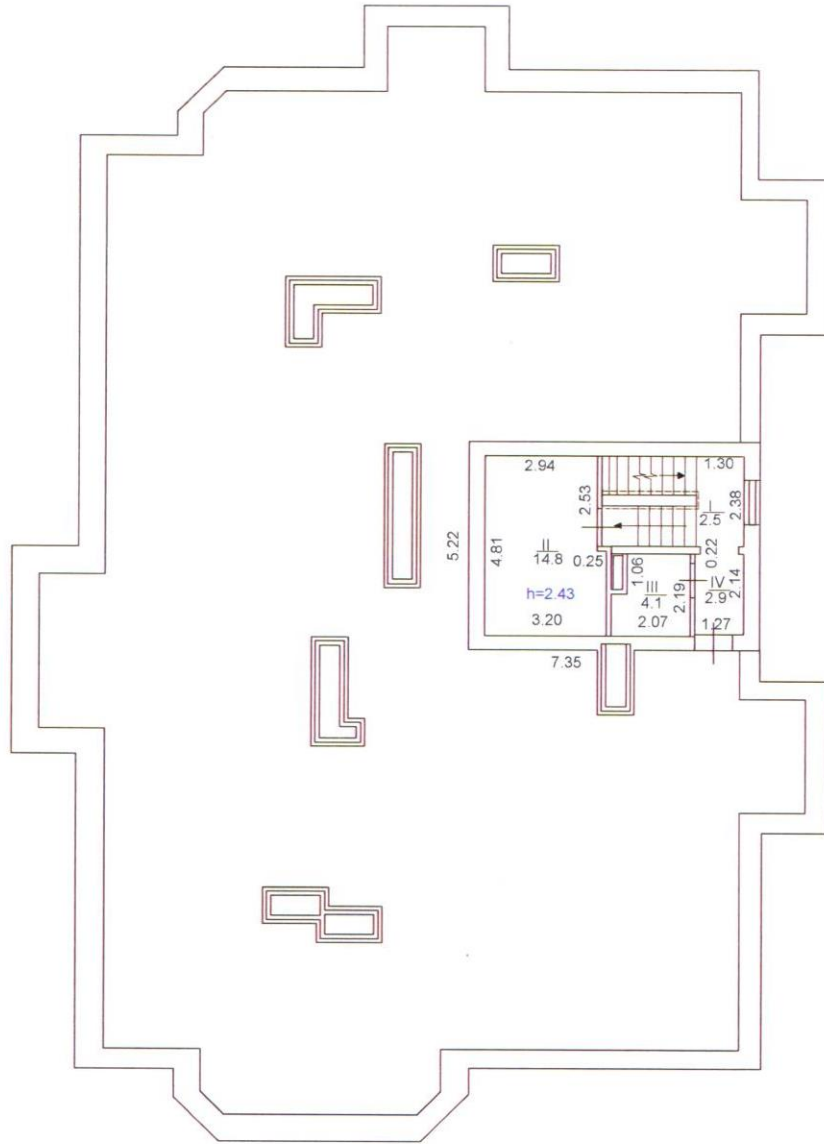
ФГУП "Ростехинвентаризация - Федеральное БТИ" Свердловский филиал

Поэтажный план 9 этажа, лит. А

Должность	Фамилия И.О	Подпись	Дата	Адрес: Свердловская область, г. Верхняя Пышма, ул. Машиностроителей, д.5	Лист	10
нач.производства	Шувалова С. В.		23.12.2015		Листов	11
Бригадир	Грачева Н.П.		23.12.2015		Масштаб	1:200
Техник	Чуксеева Е.И.		23.12.2015			

ПОЭТАЖНЫЙ ПЛАН

ВЫХОД НА КРОВЛЮ



ФГУП "Ростехинвентаризация - Федеральное БТИ" Свердловский филиал

Поэтажный план выхода на кровлю, лит. А

Должность	Фамилия И.О	Подпись	Дата	Адрес: Свердловская область, г. Верхняя Пышма, ул. Машиностроителей, д.5	Лист	11
нач. производства	Шувалова С. В.	<i>[Signature]</i>	23.12.2015		Листов	11
Бригадир	Грачева Н.П.	<i>[Signature]</i>	23.12.2015		Масштаб	1:200
Техник	Чуксеева Е.И.	<i>[Signature]</i>	23.12.2015			

9. Экспликация площадей к поэтажному плану

Литера, этаж	Наименование/назначение				формула подсчета площади по внутреннему обмеру	Высота помещений, м	Площадь, кв. м.							
	квартиры, обособленного нежилого помещения, совокупности смежных помещений общего пользования		комнаты или иного отдельного помещения				квартир				обособленных нежилых помещений	помещений общего пользования	всех помещений, в т.ч. лоджии с $k=0,5$; балконы с $k=0,3$	
	Наименование/назначение	№	Наименование/назначение	№			жилая	помещений вспомогательного использования	общая	балконов, лоджий, веранд и террас				
											1	2	3	4
А подвал	Помещения общего пользования		Насосная	I		2,34							14,4	14,4
			Узел ввода	II									8,9	8,9
			ИТП	III									41,4	41,4
			Помещение подвала	IV									343,2	343,2
Итого по помещениям общего пользования:												407,9	407,9	
Итого по подвалу:												407,9	407,9	
Б 1/1	Квартира	1	Прихожая	1				9,1	9,1					9,1
			Жилая комната	2			10,3		10,3					10,3
			Жилая комната	3			2,52	16,1		16,1				16,1
			Жилая комната	4				14,7		14,7				14,7
			Кухня	5					9,2	9,2				9,2
			Ванная комната	6					5,4	5,4				5,4
			Санузел	7					1,7	1,7				1,7
			Балкон	8							4,6			1,4
Итого по квартире №1						41,1	25,4	66,5	4,6				67,9	
Б 1/2	Квартира	2	Прихожая	1				12,5	12,5					12,5
			Кухня	2				8,7	8,7					8,7
			Жилая комната	3				16,6		16,6				16,6
			Жилая комната	4				11,9		11,9				11,9
			Ванная комната	5					4,4	4,4				4,4
			Балкон	6							4,5			1,4
Итого по квартире №2						28,5	25,6	54,1	4,5				55,5	
Б 1/3	Квартира	3	Прихожая-кухня	1				13,8	13,8					13,8
			Столовая	2				14,9	14,9					14,9
			Жилая комната	3				14,7		14,7				14,7
			Ванная комната	4					5,0	5,0				5,0
			Балкон	5							6,6			2,0
Итого по квартире №3						14,7	33,7	48,4	6,6				50,4	
Б 1/4	Квартира	4	Прихожая-кухня	1				19,9	19,9					19,9
			Жилая комната	2				14,7	14,7					14,7
			Жилая комната	3				10,5	10,5					10,5
			Ванная комната	4					5,3	5,3				5,3

9. Экспликация площадей к поэтажному плану

Этаж	Наименование/назначение				Формула подсчета площади по внутреннему обмеру	Высота помещений, м	Площадь, кв.м.							
	квартиры, обособленного нежилого помещения, совокупности смежных помещений общего пользования		комнаты или иного отдельного помещения				квартир				обособленных нежилых помещений	помещений общего пользования	всех помещений, в т.ч. лоджии с $K=0,5$; балконы с $K=0,3$	
	Наименование/назначение	№	Наименование/назначение	№			жилая	помещений вспомогательного использования	общая	балконов, лоджий, веранд и террас				
2	3	4	5	6	7	8	9	10	11	12	13	14		
		Лоджия	5						3,8				1,9	
Итого по квартире №4							25,2	25,2	50,4	3,8			52,3	
A	Квартира	5	Прихожая	1				4,6	4,6				4,6	
			Кухня-ниша	2				5,6	5,6				5,6	
			Жилая комната	2			19,1		19,1				19,1	
			Ванная комната	3				3,9	3,9				3,9	
			Балкон	4						4,3			1,3	
Итого по квартире №5							19,1	14,1	33,2	4,3			34,5	
A	Квартира	6	Прихожая	1				9,1	9,1				9,1	
			Ванная комната	2				4,3	4,3				4,3	
			Кухня	3				13,5	13,5				13,5	
			Жилая комната	4			21,1		21,1				21,1	
			Жилая комната	5			11,2		11,2				11,2	
			Балкон	6						5,0			1,5	
Итого по квартире №6							32,3	26,9	59,2	5,0			60,7	
A	Помещения общего пользования		Тамбур	I								5,1	5,1	
			Коридор	II								36,6	36,6	
			Комната охраны	III								7,1	7,1	
			Помещение уборочного инвентаря, МОП	IV								7,4	7,4	
			Электрощитовая	V								7,1	7,1	
			Лестничная клетка	VI								8,4	8,4	
Итого по помещениям общего пользования												71,7	71,7	
Итого по I этажу							160,9	150,9	311,8	28,8			71,7	393,0
A	Квартира	7	Прихожая	1				11,5	11,5				11,5	
			Ванная комната	2				3,0	3,0				3,0	
			Санузел	3				3,0	3,0				3,0	
			Кухня	4				7,7	7,7				7,7	
			Жилая комната	5			16,3		16,3				16,3	
			Жилая комната	6			10,4		10,4				10,4	
			Жилая комната	7		2,53	14,9		14,9				14,9	
			Балкон	8						5,0			1,5	
Итого по квартире №7							41,6	25,2	66,8	5,0			68,3	
A	Квартира	8	Прихожая	1				4,8	4,8				4,8	
			Жилая комната	2			17,8		17,8				17,8	
			Кухня	3				9,9	9,9				9,9	
			Ванная комната	4				4,5	4,5				4,5	
			Балкон	5						4,6			1,4	
Итого по квартире №8							17,8	19,2	37,0	4,6			38,4	
A	Квартира	9	Прихожая	1				11,9	11,9				11,9	
			Кухня	2				8,9	8,9				8,9	
			Жилая комната	3			16,5		16,5				16,5	

9. Экспликация площадей к поэтажному плану

Литера, этаж	Наименование/назначение				формула подсчета площади по внутреннему обмеру	Высота помещений, м	Площадь, кв. м.							
	квартиры, обособленного нежилого помещения, совокупности смежных помещений общего пользования		комнаты или иного отдельного помещения				квартир				обособленных нежилых помещений	помещений общего пользования	всех помещений, в т.ч. лоджии с $K=0,5$; балконы с $K=0,3$	
	Наименование/назначение	№	Наименование/назначение	№			жилая	помещений вспомогательного использования	общая	балконов, лоджий, веранд и террас				
1	2	3	4	5	6	7	8	9	10	11	12	13	14	
			Жилая комната	4			11,9		11,9				11,9	
			Ванная комната	5				4,5	4,5				4,5	
			Балкон	6						4,4			1,3	
Итого по квартире №9								28,4	25,3	53,7	4,4		55,0	
A II эт	Квартира	10	Прихожая-кухня	1				13,7	13,7				13,7	
			Столовая	2				14,9	14,9				14,9	
			Жилая комната	3			14,6		14,6				14,6	
			Ванная комната	4				4,6	4,6				4,6	
			Балкон	5						6,6			2,0	
Итого по квартире №10								14,6	33,2	47,8	6,6		49,8	
A II эт	Квартира	11	Прихожая-кухня	1				19,6	19,6				19,6	
			Жилая комната	2			14,7		14,7				14,7	
			Ванная комната	3				4,6	4,6				4,6	
			Жилая комната	4			10,6		10,6				10,6	
			Лоджия	5						3,7			1,9	
Итого по квартире №11								25,3	24,2	49,5	3,7		51,4	
A II эт	Квартира	12	Прихожая	1				4,5	4,5				4,5	
			Кухня-ниша	2				5,2	5,2				5,2	
			Жилая комната	2			19,2		19,2				19,2	
			Ванная комната	3				3,8	3,8				3,8	
			Балкон	4						4,4			1,3	
Итого по квартире №12								19,2	13,5	32,7	4,4		34,0	
A II эт	Квартира	13	Прихожая	1				8,7	8,7				8,7	
			Ванная комната	2				4,2	4,2				4,2	
			Кухня	3				13,8	13,8				13,8	
			Жилая комната	4			21,1		21,1				21,1	
			Жилая комната	5			11,2		11,2				11,2	
			Балкон	6						5,0			1,5	
Итого по квартире №13								32,3	26,7	59,0	5,0		60,5	
A II эт	Помещения общего пользования		Коридор	I								27,0	27,0	
			Лестничная клетка	II								9,1	9,1	
Итого по помещениям общего пользования													36,1	36,1
Итого по II этажу								179,2	167,3	346,5	33,7		36,1	393,5
A III эт	Квартира	14	Прихожая	1				11,3	11,3				11,3	
			Ванная комната	2				3,0	3,0				3,0	
			Санузел	3				3,0	3,0				3,0	
			Кухня	4				8,7	8,7				8,7	
			Жилая комната	5			15,1		15,1				15,1	
			Жилая комната	6		2,53	10,4		10,4				10,4	
			Жилая комната	7			14,9		14,9				14,9	
			Балкон	8						5,0			1,5	
Итого по квартире №14								40,4	26,0	66,4	5,0		67,9	

9. Экспликация площадей к поэтажному плану

Этаж	Наименование/назначение				Формула подсчета площади по внутреннему обмеру	Высота помещений, м	Площадь, кв. м.						
	квартиры, обособленного нежилого помещения, совокупности смежных помещений общего пользования		комнаты или иного отдельного помещения				квартир				обособленных нежилых помещений	помещений общего пользования	всех помещений, в т.ч. лоджий с $k=0,5$; балконы с $k=0,3$
	Наименование/назначение	№	Наименование/назначение	№			жилая	помещений вспомогательного использования	общая	балконов, лоджий, веранд и террас			
2	3	4	5	6	7	8	9	10	11	12	13	14	
15	Квартира	15	Прихожая	1				4,9	4,9				4,9
			Жилая комната	2			17,8		17,8				17,8
			Кухня	3				9,9	9,9				9,9
			Ванная комната	4				4,5	4,5				4,5
			Балкон	5						4,5			1,4
Итого по квартире №15							17,8	19,3	37,1	4,5		38,5	
16	Квартира	16	Прихожая	1				12,0	12,0				12,0
			Кухня	2				8,9	8,9				8,9
			Жилая комната	3				16,5	16,5				16,5
			Жилая комната	4				11,9	11,9				11,9
			Ванная комната	5				4,4	4,4				4,4
			Балкон	6						4,5			1,4
Итого по квартире №16							28,4	25,3	53,7	4,5		55,1	
17	Квартира	17	Прихожая-кухня	1				13,8	13,8				13,8
			Столовая	1				14,8	14,8				14,8
			Жилая комната	2				14,6	14,6				14,6
			Ванная комната	3				4,7	4,7				4,7
			Балкон	4						6,6			2,0
Итого по квартире №17							14,6	33,3	47,9	6,6		49,9	
18	Квартира	18	Прихожая-кухня	1				19,7	19,7				19,7
			Жилая комната	2				14,7	14,7				14,7
			Ванная комната	3				4,7	4,7				4,7
			Жилая комната	4				10,6	10,6				10,6
			Лоджия	5						3,8			1,9
Итого по квартире №18							25,3	24,4	49,7	3,8		51,6	
19	Квартира	19	Прихожая	1				4,6	4,6				4,6
			Кухня-ниша	2				5,1	5,1				5,1
			Жилая комната	2				19,1	19,1				19,1
			Ванная комната	3				3,9	3,9				3,9
			Балкон	4						4,4			1,3
Итого по квартире №19							19,1	13,6	32,7	4,4		34,0	
20	Квартира	20	Прихожая	1				8,8	8,8				8,8
			Ванная комната	2				4,3	4,3				4,3
			Кухня	3				13,8	13,8				13,8
			Жилая комната	4				21,2	21,2				21,2
			Жилая комната	5				11,2	11,2				11,2
			Балкон	6						5,0			1,5
Итого по квартире №20							32,4	26,9	59,3	5,0		60,8	
Помещения общего пользования			Коридор	I							27,0	27,0	
			Лестничная клетка	II							9,0	9,0	
Итого по помещениям общего пользования											36,0	36,0	

9. Экспликация площадей к поэтажному плану

Этаж	Наименование/назначение				формула подсчета площади по внутреннему обмеру	Высота помещений, м	Площадь, кв. м.							
	квартиры, обособленного нежилого помещения, совокупности смежных помещений общего пользования		комнаты или иного отдельного помещения				квартир				обособленных нежилых помещений	помещений общего пользования	всех помещений, в т.ч. лоджии с К=0,5; балконы с К=0,3	
	Наименование/назначение	№	Наименование/назначение	№			жилая	помещений вспомогательного использования	общая	балконов, лоджий, веранд и террас				
1	2	3	4	5	6	7	8	9	10	11	12	13	14	
Итого по III этажу							178,0	168,8	346,8	33,8		36,0	393,8	
III эт	Квартира	21	Прихожая	1				11,4	11,4				11,4	
			Ванная комната	2				2,9	2,9				2,9	
			Санузел	3				3,0	3,0				3,0	
			Кухня	4				8,7	8,7				8,7	
			Жилая комната	5				15,1		15,1				15,1
			Жилая комната	6			2,52	10,4		10,4				10,4
			Жилая комната	7				14,9		14,9				14,9
			Балкон	8							5,0			1,5
Итого по квартире №21							40,4	26,0	66,4	5,0		67,9		
III эт	Квартира	22	Прихожая	1				4,8	4,8				4,8	
			Жилая комната	2				17,8		17,8			17,8	
			Кухня	3					9,9	9,9			9,9	
			Ванная комната	4					4,5	4,5			4,5	
			Балкон	5							4,5		1,4	
Итого по квартире №22							17,8	19,2	37,0	4,5		38,4		
III эт	Квартира	23	Прихожая	1				11,9	11,9				11,9	
			Кухня	2				8,9	8,9				8,9	
			Жилая комната	3				16,5		16,5			16,5	
			Жилая комната	4				11,9		11,9			11,9	
			Ванная комната	5					4,5	4,5			4,5	
			Балкон	6							4,5		1,4	
Итого по квартире №23							28,4	25,3	53,7	4,5		55,1		
III эт	Квартира	24	Прихожая-кухня	1				13,8	13,8				13,8	
			Столовая	2					14,8	14,8			14,8	
			Жилая комната	3				14,7		14,7			14,7	
			Ванная комната	4					4,6	4,6			4,6	
			Балкон	5							6,6		2,0	
Итого по квартире №24							14,7	33,2	47,9	6,6		49,9		
III эт	Квартира	25	Прихожая-кухня	1				19,7	19,7				19,7	
			Жилая комната	2				14,7		14,7			14,7	
			Ванная комната	3					4,6	4,6			4,6	
			Жилая комната	4				10,6		10,6			10,6	
			Лоджия	5							3,8		1,9	
Итого по квартире №25							25,3	24,3	49,6	3,8		51,5		
III эт	Квартира	26	Прихожая	1				4,5	4,5				4,5	
			Кухня-ниша	2					5,2	5,2			5,2	
			Жилая комната	2				19,2		19,2			19,2	
			Ванная комната	3					3,9	3,9			3,9	
			Балкон	4							4,4		1,3	
Итого по квартире №26							19,2	13,6	32,8	4,4		34,1		
III эт	Квартира	27	Прихожая	1				8,7	8,7				8,7	

9. Экспликация площадей к поэтажному плану

Литера, этаж	Наименование/назначение				формула подсчета площади по внутреннему обмеру	Высота помещений, м	Площадь, кв.м.							
	квартиры, обособленного нежилого помещения, совокупности смежных помещений общего пользования		комнаты или иного отдельного помещения				квартир				обособленных нежилых помещений	помещений общего пользования	всех помещений, в т.ч. лоджии с к=0,5; балконы с к=0,3	
	Наименование/назначение	№	Наименование/назначение	№			жилая	помещений вспомогательного использования	общая	балконов, лоджий, веранд и террас				
1	2	3	4	5	6	7	8	9	10	11	12	13	14	
			Ванная комната	2				4,2	4,2				4,2	
			Кухня	3				13,8	13,8				13,8	
			Жилая комната	4			21,1		21,1				21,1	
			Жилая комната	5			11,2		11,2				11,2	
			Балкон	6						5,0			1,5	
Итого по квартире №27								32,3	26,7	59,0	5,0		60,5	
A IV эт	Помещения общего пользования		Коридор	I								27,1	27,1	
			Лестничная клетка	II								9,0	9,0	
Итого по помещениям общего пользования												36,1	36,1	
Итого по IVэтажу								178,1	168,3	346,4	33,8		36,1	393,5
A V эт	Квартира	28	Прихожая	1				11,3	11,3				11,3	
			Ванная комната	2				3,0	3,0				3,0	
			Санузел	3				2,9	2,9				2,9	
			Кухня	4				8,7	8,7				8,7	
			Жилая комната	5			15,2		15,2				15,2	
			Жилая комната	6		2,53	10,4		10,4				10,4	
			Жилая комната	7			14,9		14,9				14,9	
			Балкон	8						5,0			1,5	
Итого по квартире №28								40,5	25,9	66,4	5,0		67,9	
A V эт	Квартира	29	Прихожая	1				4,8	4,8				4,8	
			Жилая комната	2			17,9		17,9				17,9	
			Кухня	3				10,0	10,0				10,0	
			Ванная комната	4				4,5	4,5				4,5	
			Балкон	5						4,5			1,4	
Итого по квартире №29								17,9	19,3	37,2	4,5		38,6	
A V эт	Квартира	30	Прихожая	1				12,1	12,1				12,1	
			Кухня	2				8,9	8,9				8,9	
			Жилая комната	3			16,5		16,5				16,5	
			Жилая комната	4			11,9		11,9				11,9	
			Ванная комната	5				4,5	4,5				4,5	
			Балкон	6						4,5			1,4	
Итого по квартире №30								28,4	25,5	53,9	4,5		55,3	
A V эт	Квартира	31	Прихожая-кухня	1				13,7	13,7				13,7	
			Столовая	2				14,9	14,9				14,9	
			Жилая комната	3			14,7		14,7				14,7	
			Ванная комната	4				4,6	4,6				4,6	
			Балкон	5						6,5			2,0	
Итого по квартире №31								14,7	33,2	47,9	6,5		49,9	
A V эт	Квартира	32	Прихожая-кухня	1				19,7	19,7				19,7	
			Жилая комната	2			14,8		14,8				14,8	
			Ванная комната	3				4,7	4,7				4,7	
			Жилая комната	4			10,6		10,6				10,6	

9. Экспликация площадей к поэтажному плану

Литера, этаж	Наименование/назначение				формула подсчета площади по внутреннему обмеру	Высота помещений, м	Площадь, кв. м.							
	квартиры, обособленного нежилого помещения, совокупности смежных помещений общего пользования		комнаты или иного отдельного помещения				квартир				обособленных нежилых помещений	помещений общего пользования	всех помещений, в т.ч. лоджии с $k=0,5$; балконы с $k=0,3$	
	Наименование/назначение	№	Наименование/назначение	№			жилая	помещений вспомогательного использования	общая	балконов, лоджий, веранд и террас				
1	2	3	4	5	6	7	8	9	10	11	12	13	14	
			Лоджия	5						3,8			1,9	
Итого по квартире №32							25,4	24,4	49,8	3,8			51,7	
A V эт	Квартира	33	Прихожая	1				4,5	4,5				4,5	
			Кухня-ниша	2				5,3	5,3				5,3	
			Жилая комната	2			19,1		19,1				19,1	
			Ванная комната	3				3,8	3,8				3,8	
			Балкон	4						4,3			1,3	
Итого по квартире №33							19,1	13,6	32,7	4,3			34,0	
A V эт	Квартира	34	Прихожая	1				8,8	8,8				8,8	
			Ванная комната	2				4,2	4,2				4,2	
			Кухня	3				13,8	13,8				13,8	
			Жилая комната	4			21,1		21,1				21,1	
			Жилая комната	5			11,2		11,2				11,2	
			Балкон	6						4,9			1,5	
Итого по квартире №34							32,3	26,8	59,1	4,9			60,6	
A V эт	Помещения общего пользования		Коридор	I								26,8	26,8	
			Лестничная клетка	II								8,9	8,9	
Итого по помещениям общего пользования													35,7	35,7
Итого по V этажу							178,3	168,7	347,0	33,5			35,7	393,7
A VI эт	Квартира	35	Прихожая	1				11,4	11,4				11,4	
			Ванная комната	2				3,0	3,0				3,0	
			Санузел	3				3,0	3,0				3,0	
			Кухня	4				8,7	8,7				8,7	
			Жилая комната	5			15,2		15,2				15,2	
			Жилая комната	6			10,4		10,4				10,4	
			Жилая комната	7		2,53	14,9		14,9				14,9	
			Балкон	8						5,0			1,5	
Итого по квартире №35							40,5	26,1	66,6	5,0			68,1	
A VI эт	Квартира	36	Прихожая	1				4,8	4,8				4,8	
			Жилая комната	2			17,6		17,6				17,6	
			Кухня	3				9,9	9,9				9,9	
			Ванная комната	4				4,5	4,5				4,5	
			Балкон	5						4,5			1,4	
Итого по квартире №36							17,6	19,2	36,8	4,5			38,2	
A VI эт	Квартира	37	Прихожая	1				11,9	11,9				11,9	
			Кухня	2				8,9	8,9				8,9	
			Жилая комната	3			16,5		16,5				16,5	
			Жилая комната	4			12,0		12,0				12,0	
			Ванная комната	5				4,2	4,2				4,2	
			Балкон	6						4,5			1,4	
Итого по квартире №37							28,5	25,0	53,5	4,5			54,9	

9. Экспликация площадей к поэтажному плану

Литера, этаж	Наименование/назначение				Формула подсчета площади по внутреннему обмеру	Высота помещений, м	Площадь, кв.м.								
	квартиры, обособленного нежилого помещения, совокупности смежных помещений общего пользования		комнаты или иного отдельного помещения				квартир				обособленных нежилых помещений	помещений общего пользования	всех помещений, в т.ч. лоджий с $k=0,5$; балконы с $k=0,3$		
	Наименование/назначение	№	Наименование/назначение	№			жилая	помещений вспомогательного использования	общая	балконов, лоджий, веранд и террас					
1	2	3	4	5	6	7	8	9	10	11	12	13	14		
А VI эт	Квартира	38	Прихожая-кухня	1				14,0	14,0					14,0	
			Столовая	2				14,9	14,9					14,9	
			Жилая комната	3				14,7		14,7					14,7
			Ванная комната	4					4,6	4,6					4,6
			Балкон	5							6,5				2,0
Итого по квартире №38							14,7	33,5	48,2	6,5			50,2		
А VI эт	Квартира	39	Прихожая-кухня	1				19,6	19,6					19,6	
			Жилая комната	2				14,8		14,8				14,8	
			Ванная комната	3					4,6	4,6					4,6
			Жилая комната	4				10,6		10,6					10,6
			Лоджия	5							3,8				1,9
Итого по квартире №39							25,4	24,2	49,6	3,8			51,5		
А VI эт	Квартира	40	Прихожая	1				4,5	4,5					4,5	
			Кухня-ниша	2				5,3	5,3					5,3	
			Жилая комната	2				19,1		19,1					19,1
			Ванная комната	3					4,0	4,0					4,0
			Балкон	4							4,3				1,3
Итого по квартире №40							19,1	13,8	32,9	4,3			34,2		
А VI эт	Квартира	41	Прихожая	1				8,8	8,8					8,8	
			Ванная комната	2				4,2	4,2					4,2	
			Кухня	3					13,8	13,8					13,8
			Жилая комната	4				21,3		21,3					21,3
			Жилая комната	5				11,1		11,1					11,1
			Балкон	6							4,9				1,5
Итого по квартире №41							32,4	26,8	59,2	4,9			60,7		
А VI эт	Помещения общего пользования		Коридор	I								26,8	26,8		
			Лестничная клетка	II								9,0		9,0	
Итого по помещениям общего пользования												35,8	35,8		
Итого по VI этажу							178,2	168,6	346,8	33,5			35,8	393,6	
А VII эт	Квартира	42	Прихожая	1				11,4	11,4					11,4	
			Ванная комната	2				3,0	3,0					3,0	
			Санузел	3					3,0	3,0					3,0
			Кухня	4					8,6	8,6					8,6
			Жилая комната	5				15,3		15,3					15,3
			Жилая комната	6				2,53	10,5	10,5					10,5
			Жилая комната	7					14,9	14,9					14,9
			Балкон	8							5,1				1,5
Итого по квартире №42							40,7	26,0	66,7	5,1			68,2		
А VII эт	Квартира	43	Прихожая	1				4,9	4,9					4,9	
			Жилая комната	2				17,8		17,8				17,8	
			Кухня	3					10,0	10,0					10,0

9. Экспликация площадей к поэтажному плану

Литера, этаж	Наименование/назначение				формула подсчета площади по внутреннему обмеру	Высота помещений, м	Площадь, кв. м.							
	квартиры, обособленного нежилого помещения, совокупности смежных помещений общего пользования		комнаты или иного отдельного помещения				квартир				обособленных нежилых помещений	помещений общего пользования	всех помещений, в т.ч. лоджии с $k=0,5$; балконы с $k=0,3$	
	Наименование/назначение	№	Наименование/назначение	№			жилая	помещений вспомогательного использования	общая	балконов, лоджий, веранд и террас				
1	2	3	4	5	6	7	8	9	10	11	12	13	14	
			Ванная комната	4				4,5	4,5					4,5
			Балкон	5						4,5				1,4
Итого по квартире №43								17,8	19,4	37,2	4,5			38,6
A VII эт	Квартира	44	Прихожая	1				12,0	12,0					12,0
			Кухня	2				8,9	8,9					8,9
			Жилая комната	3			16,6		16,6					16,6
			Жилая комната	4			12,0		12,0					12,0
			Ванная комната	5				4,5	4,5					4,5
			Балкон	6						4,5				1,4
Итого по квартире №44								28,6	25,4	54,0	4,5			55,4
A VII эт	Квартира	45	Прихожая-кухня	1				13,9	13,9					13,9
			Столовая	2				14,8	14,8					14,8
			Жилая комната	3			14,7		14,7					14,7
			Ванная комната	4				4,6	4,6					4,6
			Балкон	5						6,5				2,0
Итого по квартире №45								14,7	33,3	48,0	6,5			50,0
A VII эт	Квартира	46	Прихожая-кухня	1				19,6	19,6					19,6
			Жилая комната	2			14,8		14,8					14,8
			Ванная комната	3				4,6	4,6					4,6
			Жилая комната	4			10,6		10,6					10,6
			Лоджия	5						3,8				1,9
Итого по квартире №46								25,4	24,2	49,6	3,8			51,5
A VII эт	Квартира	47	Прихожая	1				4,5	4,5					4,5
			Кухня-ниша	2				5,4	5,4					5,4
			Жилая комната	2			19,2		19,2					19,2
			Ванная комната	3				4,0	4,0					4,0
			Балкон	4						4,4				1,3
Итого по квартире №47								19,2	13,9	33,1	4,4			34,4
A VII эт	Квартира	48	Прихожая	1				8,7	8,7					8,7
			Ванная комната	2				4,3	4,3					4,3
			Кухня	3				13,8	13,8					13,8
			Жилая комната	4			21,3		21,3					21,3
			Жилая комната	5			11,1		11,1					11,1
			Балкон	6						4,9				1,5
Итого по квартире №48								32,4	26,8	59,2	4,9			60,7
A VII эт	Помещения общего пользования		Коридор	I								27,1		27,1
			Лестничная клетка	II								9,0		9,0
Итого по помещениям общего пользования												36,1		36,1
Итого по VII этажу								178,8	169,0	347,8	33,7		36,1	394,9
A VIII эт	Квартира	49	Прихожая	1				11,4	11,4					11,4
			Ванная комната	2				3,0	3,0					3,0
			Санузел	3				3,0	3,0					3,0

9. Экспликация площадей к поэтажному плану

Литера, этаж	Наименование/назначение				формула подсчета площади по внутреннему обмеру	Высота помещений, м	Площадь, кв. м.						
	квартиры, обособленного нежилого помещения, совокупности смежных помещений общего пользования		комнаты или иного отдельного помещения				квартир				обособленных нежилых помещений	помещений общего пользования	всех помещений, в т.ч. лоджии с $k=0,5$; балконы с $k=0,3$
	Наименование/назначение	№	Наименование/назначение	№			жилая	помещений вспомогательного использования	общая	балконов, лоджий, веранд и террас			
1	2	3	4	5	6	7	8	9	10	11	12	13	14
			Кухня	4				8,5	8,5				8,5
			Жилая комната	5			15,2		15,2				15,2
			Жилая комната	6			10,4		10,4				10,4
			Жилая комната	7		2,52	14,9		14,9				14,9
			Балкон	8						5,0			1,5
Итого по квартире №49							40,5	25,9	66,4	5,0			67,9
A VIII эт	Квартира	50	Прихожая	1				4,8	4,8				4,8
			Жилая комната	2			17,8		17,8				17,8
			Кухня	3				9,9	9,9				9,9
			Ванная комната	4				4,5	4,5				4,5
			Балкон	5						4,5			1,4
Итого по квартире №50							17,8	19,2	37,0	4,5			38,4
A VIII эт	Квартира	51	Прихожая	1				11,9	11,9				11,9
			Кухня	2				9,0	9,0				9,0
			Жилая комната	3			16,5		16,5				16,5
			Жилая комната	4			12,0		12,0				12,0
			Ванная комната	5				4,5	4,5				4,5
			Балкон	6						4,5			1,4
Итого по квартире №51							28,5	25,4	53,9	4,5			55,3
A VIII эт	Квартира	52	Прихожая-кухня	1				13,8	13,8				13,8
			Столовая	2				14,9	14,9				14,9
			Жилая комната	3			14,7		14,7				14,7
			Ванная комната	4				4,7	4,7				4,7
			Балкон	5						6,5			2,0
Итого по квартире №52							14,7	33,4	48,1	6,5			50,1
A VIII эт	Квартира	53	Прихожая-кухня	1				19,7	19,7				19,7
			Жилая комната	2			14,7		14,7				14,7
			Ванная комната	3				4,6	4,6				4,6
			Жилая комната	4			10,6		10,6				10,6
			Лоджия	5						3,8			1,9
Итого по квартире №53							25,3	24,3	49,6	3,8			51,5
A VIII эт	Квартира	54	Прихожая	1				4,4	4,4				4,4
			Кухня-ниша	2				5,4	5,4				5,4
			Жилая комната	2			19,2		19,2				19,2
			Ванная комната	3				3,9	3,9				3,9
			Балкон	4						4,4			1,3
Итого по квартире №54							19,2	13,7	32,9	4,4			34,2
A VIII эт	Квартира	55	Прихожая	1				8,8	8,8				8,8
			Ванная комната	2				4,3	4,3				4,3
			Кухня	3				13,9	13,9				13,9
			Жилая комната	4			21,1		21,1				21,1
			Жилая комната	5			11,1		11,1				11,1
			Балкон	6						4,9			1,5
Итого по квартире №55							32,2	27,0	59,2	4,9			60,7

9. Экспликация площадей к поэтажному плану

Литера, этаж	Наименование/назначение				формула подсчета площади по внутреннему обмеру	Высота помещений, м	Площадь, кв. м.							
	квартиры, обособленного нежилого помещения, совокупности смежных помещений общего пользования		комнаты или иного отдельного помещения				квартир				обособленных нежилых помещений	помещений общего пользования	всех помещений, в т.ч. лоджии с к=0,5; балконы с к=0,3	
	Наименование/назначение	№	Наименование/назначение	№			жилая	помещений вспомогательного использования	общая	балконов, лоджий, веранд и террас				
1	2	3	4	5	6	7	8	9	10	11	12	13	14	
А VIII эт	Помещения общего пользования		Коридор	I								27,0	27,0	
			Лестничная клетка	II								9,0	9,0	
Итого по помещениям общего пользования												36,0	36,0	
Итого по VIII этажу								178,2	168,9	347,1	33,6		36,0	394,1
А IXэт	Квартира	56	Прихожая	1				11,5	11,5				11,5	
			Ванная комната	2				3,0	3,0				3,0	
			Санузел	3					3,0	3,0				3,0
			Кухня	4					8,6	8,6				8,6
			Жилая комната	5				15,1		15,1				15,1
			Жилая комната	6				10,5		10,5				10,5
			Жилая комната	7			2,62	14,9		14,9				14,9
			Балкон	8							5,0			1,5
Итого по квартире №56								40,5	26,1	66,6	5,0		68,1	
А IXэт	Квартира	57	Прихожая	1				4,8	4,8				4,8	
			Жилая комната	2				17,9		17,9			17,9	
			Кухня	3					9,9	9,9			9,9	
			Ванная комната	4					4,5	4,5			4,5	
			Балкон	5							4,5		1,4	
Итого по квартире №57								17,9	19,2	37,1	4,5		38,5	
А IXэт	Квартира	58	Прихожая	1				12,0	12,0				12,0	
			Кухня	2				8,9	8,9				8,9	
			Жилая комната	3				16,5		16,5			16,5	
			Жилая комната	4				11,9		11,9			11,9	
			Ванная комната	5					4,5	4,5			4,5	
			Балкон	6							4,5		1,4	
Итого по квартире №58								28,4	25,4	53,8	4,5		55,2	
А IXэт	Квартира	59	Прихожая-кухня	1				13,8	13,8				13,8	
			Столовая	2				14,9	14,9				14,9	
			Жилая комната	3				14,7		14,7			14,7	
			Ванная комната	4					4,6	4,6			4,6	
			Балкон	5							6,4		1,9	
Итого по квартире №59								14,7	33,3	48,0	6,4		49,9	
А IXэт	Квартира	60	Прихожая-кухня	1				19,6	19,6				19,6	
			Жилая комната	2				14,7		14,7			14,7	
			Ванная комната	3					4,7	4,7			4,7	
			Жилая комната	4				10,6		10,6			10,6	
			Лоджия	5							3,8		1,9	
Итого по квартире №60								25,3	24,3	49,6	3,8		51,5	
А IXэт	Квартира	61	Прихожая	1				4,6	4,6				4,6	

9. Экспликация площадей к поэтажному плану

Литера, этаж	Наименование/назначение				Формула подсчета площади по внутреннему обмеру	Высота помещений, м	Площадь, кв. м.							
	квартиры, обособленного нежилого помещения, совокупности смежных помещений общего пользования		комнаты или иного отдельного помещения				квартир				обособленных нежилых помещений	помещений общего пользования	всех помещений, в т.ч. лоджии с $k=0,5$; балконы с $k=0,3$	
	Наименование/назначение	№	Наименование/назначение	№			жилая	помещений вспомогательного использования	общая	балконов, лоджий, веранд и террас				
1	2	3	4	5	6	7	8	9	10	11	12	13	14	
			Кухня-ниша	2				5,3	5,3				5,3	
			Жилая комната	2			19,2		19,2				19,2	
			Ванная комната	3				3,9	3,9				3,9	
			Балкон	4						4,3			1,3	
Итого по квартире №61								19,2	13,8	33,0	4,3		34,3	
A IXэт	Квартира	62	Прихожая	1				8,7	8,7				8,7	
			Ванная комната	2				4,2	4,2				4,2	
			Кухня	3				13,8	13,8				13,8	
			Жилая комната	4			21,1		21,1				21,1	
			Жилая комната	5			11,1		11,1				11,1	
			Балкон	6						4,9			1,5	
Итого по квартире №62								32,2	26,7	58,9	4,9		60,4	
A IXэт	Помещения общего пользования		Коридор	I								26,9	26,9	
			Лестничная клетка	II								9,1	9,1	
Итого по помещениям общего пользования													36,0	36,0
Итого по IX этажу								178,2	168,8	347,0	33,4		36,0	393,9
A выход на кровлю	Помещения общего пользования		Лестничная клетка	I								2,5	2,5	
			Машинное помещение	II		2,43						14,8	14,8	
			Помещение для расположения вспомогательного оборудования солнечных панелей	III								4,1	4,1	
			Коридор	IV								2,9	2,9	
Итого по помещениям общего пользования													24,3	24,3
Итого по выходу на кровлю:													24,3	24,3
Итого по зданию								1587,9	1499,3	3087,2	297,8		791,7	3976,2

ЭЛЕМЕНТЫ ИНЖЕНЕРНОГО БЛАГОУСТРОЙСТВА ПОМЕЩЕНИЙ МНОГОКВАРТИРНОГО ДОМА С ПРИСТРОЙКОЙ

№ п/п	Наименование и характеристика элементов	Площадь, кв. м.			
		квартир	обособленных нежилых помещений	помещений общего пользования	всех помещений
1	2	3	4	5	6
1	водоснабжение холодное центральное	3087,2	-	791,7	3878,9
2	водоснабжение горячее центральное	3087,2	-	791,7	3878,9
3	отопление центральное	3087,2	-	791,7	3878,9
4	канализация центральная	3087,2	-	791,7	3878,9
5	электроснабжение центральное	3087,2	-	791,7	3878,9
6	вентиляция естественная	3087,2	-	791,7	3878,9
7	здание оборудовано душевыми и ваннами	3087,2	-	791,7	3878,9

**11, ИСЧИСЛЕНИЕ ПЛОЩАДЕЙ И ОБЪЕМОВ ПО НАРУЖНОМУ ОБМЕРУ МНОГОКВАРТИРНОГО ДОМА,
ПРОЧИХ ЗДАНИЙ И ОБЪЕМНЫХ СООРУЖЕНИЙ**

Литера по плану	Наименование здания и его частей	Формула для подсчета площадей по наружному обмеру	Площадь (м2)		Высота (м)	Объем (м3)
			основания	застройки		
1	2	3	4	5	6	7
A	Основное строение(подвал)		464,8		2,64	1227
A	Основное строение (I-IX этаж)		464,8	464,8	25,76	11973
A	Основное строение (выход на кровлю)		38,4		3,74	144
a	Прямоук		2,4	2,4		
a1	Вход в подвал		7,9	7,9		
a2	Прямоук		2,4	2,4		
a3	Вход в подвал		7,6	7,6		
a4	Крыльцо		24,5	24,5		
a5	Крыльцо		3,5	3,5		
a12,a18,a30,a36,a48,a54	Балконы (I-IX этаж)		5,9			
a13,a19,a31,a37,a49,a55	Балконы (I-IX этаж)		5,2			
a14,a20,a32,a38,a50,a56	Лоджии (I-IX этаж)		4,3		25,36	109
a15,a21,a33,a39,a51,a57	Балконы (I-IX этаж)		8,1			
a16,a22,a34,a40,a52,a58	Балконы (I-IX этаж)		9,3			

a17,a23, a35.a41, 47,a53	Балконы (II-IX этаж)		5,9			
		Итого поэтажная площадь	5077,1			
		Площадь застройки	513,1			
		Общий строительный объем				13453
		В том числе отапливаемый				13344

12. ТЕХНИЧЕСКОЕ ОПИСАНИЕ КОНСТРУКТИВНЫХ ЭЛЕМЕНТОВ МНОГOKBAPТИРНОГО ДОМА И ОПРЕДЕЛЕНИЕ ФИЗИЧЕСКОГО ИЗНОСА

Литера А Группа капитальности 1

Сборник № 28

Год постройки 2015 Вид внутренней отделки простая

Таблица № 35а

Год реконструкции Этажность здания 9, выход на кровлю

Подземная этажность здания 1

№№ п.п.	Наименование конструктивных элементов	Описание элементов (материал, конструкция или система, отделка и прочее)	Техническое состояние (осадка, трещины, гниль и т.д.)	УВ КЭ по КПВС			Физический износ КЭ, %	% физического износа к объекту аналогу, (гр.7чгр.8)/100%
				УВ КЭ, %	поправка	УВ КЭ с поправкой, %		
1	2	3	4	5	6	7	8	9
1	Фундамент	ж/б монолитный ленточный	хорошее	18	1	18	0	
2	Стены и перегородки	Наружные стены-твинблок с утеплителем, внутренние стены-2 слойные силикатные блоки с минплитой, пустотелый кирпич, перегородки-кирпичные, силикатные блоки	хорошее	24	1	24	0	
3	Чердачные	Чердачные	хорошее	15	1	15	0	
		Междуэтажные						
		Подвальные						
4	Крыша	мягкая кровля	хорошее	1	1	1	0	
5	Полы	цементная стяжка	хорошее	6	1	6	0	
6	Проемы	Окна	хорошее	8	1	8	0	
		Двери						
7	Отделка	Внутренняя	хорошее	8	1	8	0	
		Наружная	хорошее					
8	Внутренние санитарно-технические и электрические устройства	Отопление	хорошее	14		12,7	0	
		Электричество	хорошее					
		Водопровод	хорошее					
		Канализация	хорошее					
		Горячее водоснабжение	хорошее					
		Плиты						
		Ванны	-					
		Газоснабжение	-					
		Телефон	хорошее					
		Радио	хорошее					
		Телевидение	хорошее					
		Сигнализация	хорошее					
		Мусоропровод	-					
Лифт	хорошее							
Вентиляция	хорошее							
9	Прочие работы	крыльца-бетонные, прямки - бетонные, лестницы-монолитные ж/б площадки и сборные ж/б марши	хорошее	6	1	6	0	
Итого:				100		98,7		

% износа приведенный к 100 по формуле процент износа (гр.9)*100

удельный вес (гр.7)

0%

12. ТЕХНИЧЕСКОЕ ОПИСАНИЕ КОНСТРУКТИВНЫХ ЭЛЕМЕНТОВ МНОГОКВАРТИРНОГО ДОМА И ОПРЕДЕЛЕНИЕ ФИЗИЧЕСКОГО ИЗНОСА

Литера А (подвал) Группа капитальности I Сборник №
 Год постройки 2015 Вид внутренней отделки простая Таблица №
 Год реконструкции Этажность здания 9, выход на кровлю Подземная этажность здания 1

№№ п.п.	Наименование конструктивных элементов	Описание элементов (материал, конструкция или система, отделка и прочее)	Техническое состояние (осадка, трещины, гниль и т.д.)	УВ КЭ по КПВС			Физический износ КЭ, %	% физического износа к объекту аналогу, (гр.7+гр.8)/100%
				УВ КЭ, %	поправка	УВ КЭ с поправкой, %		
1	2	3	4	5	6	7	8	9
1	Фундамент	земляные работы						
2	Стены и перегородки	монолитный железобетон	хорошее				0	
3	Перекр ытия	Чердачные					0	
		Междуэтажные						
		Подвальные	монолитное ж/б	хорошее				
4	Крыша							
5	Полы	бетонные	хорошее				0	
6	Проемы	Окна	пластиковые двойные створные	хорошее			0	
		Двери	металлические					
7	Отделка	Внутренняя						
		Наружная						
8	Внутренние санитарно-технические и электрические устройства	Отопление					0	
		Электричество	скрытая проводка	хорошее				
		Водопровод						
		Канализация						
		Горячее водоснабжение						
		Ванны						
		Газоснабжение						
		Телефон						
		Радио						
		Телевидение						
		Сигнализация						
9	Прочие работы	вход в подвал-монолитный ж/б	хорошее				0	

% износа приведенный к 100 по формуле процент износа (гр.9)*100

удельный вес (гр.7)

0%

13. ИСЧИСЛЕНИЕ ИНВЕНТАРИЗАЦИОННОЙ СТОИМОСТИ МНОГОКВАРТИРНОГО ДОМА, ПРОЧИХ ЗДАНИЙ, СООРУЖЕНИЙ И СТРОЕНИЙ

Литера (номер)	Наименование зданий, сооружений и строений	Стоимость измерителя в базовых ценах 1969г. по УПВС											Инвентаризационная стоимость в базовых ценах 1969г. без учета физического износа, руб.	Физический износ, %	Инвентаризационная стоимость в базовых ценах 1969г. с учетом физического износа, руб.	Коэффициент пересчета в уровень цен на дату инвентаризации	Действительная инвентаризационная стоимость в тыс.рублях		
		№ сборника	№ таблицы	измеритель	Стоимость, руб.	поправки												Стоимость с поправками, руб.	Колличество измерителя
Удельный вес	на климатический район					на отсутствие муропровода	на полезную высоту	на жилую площадь	на отделку подвала	на электрополиты	17	18	19	20	21				
1	2	3	4	5	6	7	8	10	11	12						13	14	15	16
A	Основное	28	35а	м3	29,20	0,987	1,08	0,98	1,04	0,97		1,02	31,39	12226	383774,14	0	383774,14		
Всего:													383774,14		383774,14				

Действительная инвентаризационная стоимость на 1969 г. составляет
триста восемьдесят три тысячи семьсот семьдесят четыре рубля 14 коп.
 (Сумма прописью)

14. ПОМЕЩЕНИЯ ОБЩЕГО ПОЛЬЗОВАНИЯ В МНОГОКВАРТИРНОМ ДОМЕ

Литера	Этаж	Наименование/назначение и номер помещения общего пользования		Высота помещений, м	Площадь, кв.м.	
		Наименование/назначение	№			
1	2	3		4	5	6
А	подвал	Насосная		I	2,34	14,4
		Узел ввода		II		8,9
		ИТП		III		41,4
		Помещение подвала		IV		343,2
		Итого:				407,9
А	I	Тамбур		I		5,1
		Коридор		II	2,52	36,6
		Комната охраны		III		7,1
		Помещение уборочного инвентаря, МОП		IV		7,4
		Электрощитовая		V		7,1
		Лестничная клетка		VI		8,4
		Итого:				71,7
А	II	Коридор		I	2,53	27,0
		Лестничная клетка		II		9,1
		Итого:				36,1
А	III	Коридор		I	2,53	27,0
		Лестничная клетка		II		9,0
		Итого:				36,0
А	IV	Коридор		I	2,52	27,1
		Лестничная клетка		II		9,0
		Итого:				36,1
А	V	Коридор		I	2,53	26,8
		Лестничная клетка		II		8,9
		Итого:				35,7
А	VI	Коридор		I	2,53	26,8
		Лестничная клетка		II		9,0
		Итого:				35,8
А	VII	Коридор		I	2,53	27,1
		Лестничная клетка		II		9,0
		Итого:				36,1
А	VIII	Коридор		I	2,52	27,0
		Лестничная клетка		II		9,0
		Итого:				36,0
А	IX	Коридор		I	2,62	26,9
		Лестничная клетка		II		9,1
		Итого:				36,0
А	выход на кровлю	Лестничная клетка		I		2,7
		Машинное помещение		II	2,43	14,8
		Помещение для расположения вспомогательного оборудования солнечных панелей		III		4,1
		Коридор		IV		2,7
		Итого:				24,3
		Итого:				791,7

15. КРЫШИ МНОГОКВАРТИРНОГО ДОМА

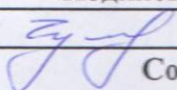
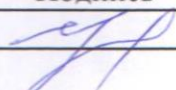
№ п/п		Описание (материал, изделие, количество слоев)	Инвентаризационная стоимость КЭ без учета физического износа, тыс.руб.	УВКЭ, %	Действительная инвентаризационная стоимость, тыс.руб.
1	2	3	7	8	9

17. Запись о правообладателях

№ регистрации	Вид права	Доля	Правообладатель	Документы основания	Дата

Технический паспорт

Дата составления паспорта 18 января 2016 г.

Выполнил		Проверил	
Ф.И.О.	Подпись	Ф.И.О.	Подпись
Чуксеева Е. И.		Грачева Н.П.	

Согласовано:

Наименование собственника(владельца) объекта недвижимости на дату составления технического паспорта	Должность	Ф.И.О.	Подпись

Прошнуровано
с приложениями и
скреплено печатью
на 10 листах

