

ООО «МЕЖРЕГИОНАЛЬНОЕ ПРОЕКТНО-ИНВЕНТАРИЗАЦИОННОЕ И КАДАСТРОВОЕ АГЕНТСТВО»

Область, республика, край

Свердловская область

Район

Муниципальное образование (др. поселение)

«городской округ Верхняя Пышма»

Населенный пункт

село Балтым

Район города

ТЕХНИЧЕСКИЙ ПАСПОРТ ДОМОВЛАДЕНИЯ

№ 4, по улице Василькова
(адрес или местоположение объекта учета)

Инвентарный номер дела	3/420					
Номер в реестре жилищного фонда						
Кадастровый номер						
	А	Б	В	Г	Д	Е

Паспорт составлен по состоянию на 06 октября 2016 года
(указывается дата обследования объекта учета)

III. Описание зданий, строений и сооружений.

Литера по плану	Наименование	По наружному обмеру			Характеристика конструктивных элементов				
		длина	ширина (высота/глубина)	площадь	Фундамент	Стены	Перекрытия	Крыша	Полы
1	2	3	4	5	6	7	8	9	10
А	Многоквартирный дом			654,5	Ленточный монолитный ж/б	Монолитные ж/б и твин блок	Монолитные железобетонные	Совмещенная кровля	Цементно-песчаная стяжка в квартирах Керамогранит в МОП

IV. Назначение, техническое состояние и стоимость зданий и сооружений.*

Литера	Наименование строений и сооружений	Физический износ, %	Действительная инвентаризационная стоимость в ценах 1984 г.*
1	2	3	4
А	Многоквартирный дом		

V. Стоимость домовладения.

Действительная инвентаризационная стоимость в ценах 1984 года руб.

Действительная инвентаризационная стоимость в ценах текущего года руб.

ООО «МЕЖРЕГИОНАЛЬНОЕ ПРОЕКТНО-ИНВЕНТАРИЗАЦИОННОЕ И КАДАСТРОВОЕ АГЕНТСТВО»

Область, республика, край

Свердловская область

Район

Муниципальное образование (др. поселение)

«городской округ Верхняя Пышма»

Населенный пункт

село Балтым

Район города

ТЕХНИЧЕСКИЙ ПАСПОРТ ЗДАНИЯ (СТРОЕНИЯ)

№ 4, по улице Васильковая

(адрес или местоположение объекта учета)

Принято в эксплуатацию с наименованием «3-этажный многоквартирный жилой дом ПК2» согласно Разрешению на ввод объекта в эксплуатацию № RU 66364000-26/2016 от 27.10.2016 г.

Инвентарный номер дела	3/420					
Инвентарный номер объекта						
Номер в реестре жилищного фонда						
Кадастровый номер						
	А	Б	В	Г	Д	Е

Паспорт составлен по состоянию на 06 октября 2016 года
(указывается дата обследования объекта учета)

I. Архитектурно – планировочные и эксплуатационные показатели

Литера: А

Серия, тип проекта :

Назначение по проекту: **жилое**

Фактическое использование: **по назначению**

Год постройки: **2016**

переоборудовано/надстроено в _____ году

Год последнего капитального ремонта: _____,

Число этажей: **3**

Кроме того, имеется :

~~техподполье (h > 1.80), подвал, цокольный этаж, мансарда, мезонин, чердак (h > 1.80)~~
(ненужное зачеркнуть)

Площадь застройки: **654,5 кв.м.**

Строительный объем **5956 куб.м.**

Число лестниц: **1 (шт.),**

их уборочная площадь: **74,3 кв.м.**

Уборочная площадь общих коридоров и мест общего пользования: **130,0 кв.м**

Общая площадь здания: 1663,9 кв.м

(площадь жилых помещений, нежилых помещений)

Из нее:

а) Жилые помещения:

Общая площадь квартир: **1459,7 кв.м,**

из нее площадь жилых комнат: **791,8 кв.м.**

Средняя жилая площадь квартир: **52,1 кв.м.**

Кроме того площадь лоджий, балконов, веранд и т.д. с учетом поправочных коэффициентов: **186,0 кв.м**

(подчеркнуть нужный вариант)

б) Нежилые помещения:

Общая площадь: **кв.м.**

А) Распределение площади квартир жилого здания по числу комнат.

№ п.п.	Квартиры	количество	Площадь		
			Общая	Квартир	Жилая
1	Однокомнатные	8	320,7	320,7	148,8
2	Двухкомнатные	15	754,4	754,4	417,2
3	Трехкомнатные	4	276,5	276,5	153,2
4	Четырехкомнатные	1	108,1	108,1	72,6
5	Пятикомнатные и более				
	Всего	28	1459,7	1459,7	791,8

Распределение площади квартир жилого здания с учетом архитектурно – планировочных особенностей.

№ п.п.	Жилая площадь находится	количество		Общая площадь	Жилая площадь
		Жилых квартир	Жилых комнат		
1	2	3	4	5	6
1	В квартирах	28	54	1459,7	791,8
2	В помещениях коридорной системы				
3	В общежитиях				

Из площади квартир расположено

4	а) в мансардных этажах				
	в) в цокольных этажах				

Б) Распределение площади нежилых помещений в жилых зданиях (кв.м)

№ п.п.	Классификация количество помещений	Общая площадь	В том числе:	
			основная	вспомогательная
1	Жилая в нежилых помещениях			
2	Торговая			
3	Производственная			
4	Складская			
5	Бытового обслуживания			
6	Гаражи			
7	Учрежденческая (административная)			
8	Общественного питания			
9	Школьная			
10	Учебно-научная			
11	Лечебно-санитарная			
12	Культурно-просветительная			
13	Театров и зрелищных предприятий			
14	Творческие мастерские			
15	Прочая			
16	Всего			

II. Техническое описание здания или его основной пристройки.

Литера: А

Число этажей: 3

№ п/п	Наименование конструктивных элементов		Описание конструктивных элементов
1	Фундамент		Монолитный железобетонный ленточный
2	Стены	Наружные	Монолитный железобетон и твин блоки
		Внутренние	Монолитный железобетон и твин блоки
3	Перегородки		Блоки «simat»
4	Перекрытия	Чердачные	Монолитное ж/б покрытие (чердак отсутствует)
		Междуэтажные	Монолитное ж/б
		Подвальные	Монолитное ж/б
5	Крыша		Совмещенная кровля
6	Полы		Цементно-песчаная стяжка в квартирах. Керамогранит в МОП
7	Проемы	Окна	Пластиковые ВЕКА софтлайн
		Двери	Входные в подъезд – алюминиевые; входные в квартиры - металлические «Аргус» и «Торекс»; в квартирах – ламинированные в санузлах
8	Отделочные работы	Наружные работы	Мокрый фасад по «Церезит»
		Внутренние работы	Улучшенная штукатурка стен и потолков в квартирах. Чистовая отделка в МОП
9	Внутренние санитарно-технические и электрические устройства	центральное отопление	
		печное отопление	
		водопровод	Центральный
		канализация	Центральная
		электроосвещение	Скрытая проводка
		радио	Скрытая проводка
		телефон	Скрытая проводка
		телевидение	Скрытая проводка
		газоснабжение	Газовый котел
		ванны с горячим водоснабжением	
		мусоропровод	
		лифты	
		вентиляция	Приточно-вытяжная
	горячее водоснабжение	От газового котла	
10	Прочие работы		Крыльца – монолитный ж/б, лестницы – сборные ж/б, балконы – монолитный ж/б, террасы – террасная доска по монолитным ж/б фундаментом

Физический износ здания _____ %

II. Техническое описание здания или его основной пристройки.

Литера: _____

Число этажей: _____

№ п/п	Наименование конструктивных элементов	Описание конструктивных элементов
1	Фундамент	
2	Стены	Наружные
	Внутренние	
3	Перегородки	
4	Перекрытия	Чердачные
		Междуэтажные
		Подвальные
5	Крыша	
6	Полы	
7	Проемы	Окна
		Двери
8	Отделочные работы	Наружные работы
		Внутренние работы
9	Внутренние санитарно-технические и электрические устройства	центральное отопление
		печное отопление
		водопровод
		канализация
		электроосвещение
		радио
		телефон
		телевидение
		газоснабжение
		ванны с горячим водоснабжением
		ванны с газ. колонками
		ванны с дровяными колонками
		мусоропровод
		лифты
вентиляция		
горячее водоснабжение		
10	Прочие работы	

Физический износ здания _____ %

II. Техническое описание холодных пристроек и других частей здания, расположенных вне контура капитальных стен основного строения

Литер	Дата обследования
Описание литеры	
Наименование конструктивных элементов	Описание конструктивных элементов
Фундамент	
Стены	
Перегородки	
Перекрытия	
Крыша	
Полы	
проемы	окна двери
Внутренняя отделка	
Электроосвещение	

Литер	Дата обследования
Описание литеры	
Наименование конструктивных элементов	Описание конструктивных элементов
Фундамент	
Стены	
Перегородки	
Перекрытия	
Крыша	
Полы	
проемы	окна двери
Внутренняя отделка	
Электроосвещение	

Литер	Дата обследования
Описание литеры	
Наименование конструктивных элементов	Описание конструктивных элементов
Фундамент	
Стены	
Перегородки	
Перекрытия	
Крыша	
Полы	
проемы	окна двери
Внутренняя отделка	
Электроосвещение	

III. Благоустройство площади квартир здания и строения 1279,0 (кв. м)

		отопление						Ванны и души					Горячее водоснабжение		Газовое снабжение		лифты									
		центральное																								
		от ТЭЦ		от пром. предприятия		от квартальной																				
		на тв. топливе	на газе	на тв. топливе	на газе	на тв. топливе	на газе	от АГВ	калориферное	печное	без колонок и горячей воды	с горячей водой	с газовыми и электроколонками	с дровяными колонками	бассейн	сауна	центральное	От колонок	сетевое	баллонное	мусоропровод	пассажирские	грузопассажирские	грузовые	телефон	напольные эл.плиты
1	1452,8																									
2	1452,8																									
3	0																									
4	0																									
5	0																									
6	0																									
7	0																									
8	0																									
9	1452,8																									
10	0																									
11	0																									
12	0																									
13	0																									
14	0																									
15	0																									
16	0																									
17	0																									
18	0																									
19	0																									
20	0																									
21	0																									
22	0																									
23	0																									
24	0																									
25	0																									
26	0																									
27	0																									
28	1452,8																									

IV. Сведения о принадлежности

(заполняется на здание с необособленным земельным участком)

№ пп	Субъект права	Документы, подтверждающие право собственности	Доля в праве
1	2	3	4

V. Стоимость здания (строения)

Действительная инвентаризационная стоимость в ценах 1984 года _____ руб.

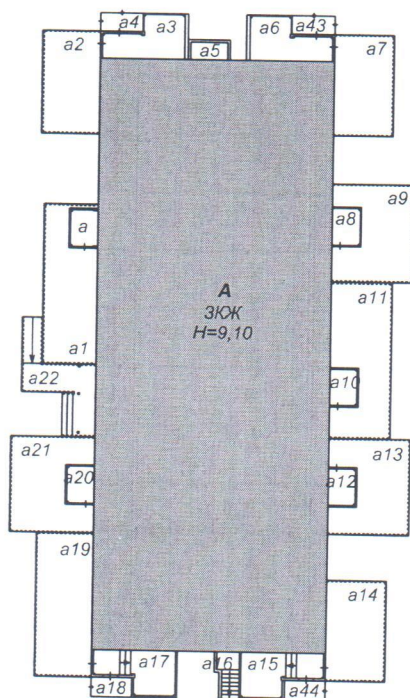
Действительная инвентаризационная в ценах текущего года _____ руб.

Перечень прилагаемых документов.

№ п.п.	Наименование документа	Масштаб	Количество листов	Примечание
1	2	3	4	5
1	Поэтажный план здания	1:200	3	Приложение №2
2	Экспликация к поэтажному плану здания		8	Приложение №3

Паспорт выдан «03» ноября 2016 г.

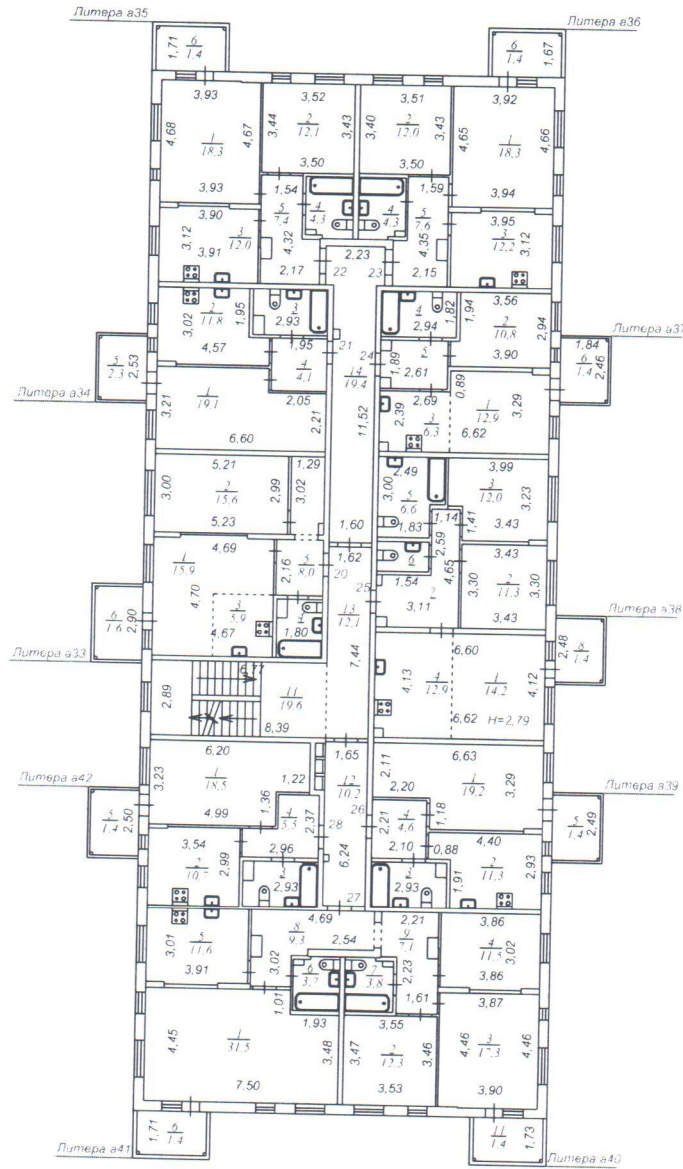
Директор _____ Т.С. Сажаева



ООО «Межрегиональное проектно-инвентаризационное и кадастровое агентство»

Ситуационный план здания, Литера А

Исполнитель	Фамилия И.О.	Подпись	Дата	Свердловская область, ГО Верхняя Пышма, с. Балтым, ул. Васильковская, 4	Лист	1
Начальник отдела инвентаризации и кадастровой деятельности	Лавелина Н.В.				Листов	1
Специалист отдела инвентаризации и кадастровой деятельности	Суркова А.Ф.		11.10.2016		Масштаб	1:500



ООО «Межрегиональное проектно-инвентаризационное и кадастровое агентство»

Позэтажный план здания, Литера А

Исполнитель	Фамилия И.О.	Подпись	Дата	Лист	3
Менеджер отдела инвентаризации и кадастровой деятельности	Лавелина Н.В.			Листов	3
Специалист отдела инвентаризации и кадастровой деятельности	Суржов А.Ф.		11.10.2016	Масштаб	1:200

Свердловская область, ГО Верхняя Пышма,
с. Балтым, ул. Васильковая, 4

Экспликация

к поэтажному плану здания, литера А, расположенного по адресу: Свердловская область,
городской округ Верхняя Пышма, с. Балтым, ул. Васильковая, 4

Дата записи	Литера по плану	Этаж	№ помещения (квартиры)	№ комнаты, кухни, коридора и т.д.	Назначение помещений	Формула подсчета площади по внутреннему обмеру	Общая площадь	Площадь по внутреннему обмеру в том числе:			Площадь поджбкн (с учетом поправочных коэф-тов), неотапливаемых нежилых помещений	Высота помещений по внутреннему обмеру
								Жилая		МОП		
								Основная	Вспомогательная			
	A	1	1	1	Спальная комната		13,4	13,4				2,77
				2	Спальная комната		11,9	11,9				
				3	Гостиная комната		17,2	17,2				
				4	Кухня		6,5		6,5			
				5	Ванная комната		5,0		5,0			
				6	Санузел		4,0		4,0			
				7	Коридор/холл		14,2		14,2			
				<i>итого по кв. 1</i>			72,2	42,5	29,7			
	a			8	Лоджия						2,4	
	a1			9	Терраса						10,3	
	A	1	2	1	Гостиная комната		17,4	17,4				2,77
				2	Спальная комната		8,4	8,4				
				3	Кухня		11,7		11,7			
				4	Ванная комната		4,5		4,5			
				5	Кладовая /гардеробная		4,7		4,7			
				6	Коридор/холл		8,1		8,1			
				<i>итого по кв. 2</i>			54,8	25,8	29,0			
	a3			7	Веранда						13,1	
	a2			8	Терраса						7,9	
	A	1	3	1	Гостиная комната		17,5	17,5				2,77
				2	Спальная комната		8,4	8,4				
				3	Кухня		11,7		11,7			
				4	Ванная комната		4,5		4,5			
				5	Кладовая /гардеробная		4,7		4,7			
				6	Коридор/холл		7,8		7,8			
				<i>итого по кв. 3</i>			54,6	25,9	28,7			

Дата записи	Литера по плану	Этаж	№ помещения (квартиры) № комнаты, кухни, коридора и т.д.		Назначение помещений	Формула подсчета площади по внутреннему обмеру	Общая площадь	Площадь по внутреннему обмеру в том числе:			Площадь дождей (с учетом поправочных коэф-тов), неотопливаемых нежилых помещений по высоте помещений по внутреннему обмеру	
								Жилая		МОП		
								Основная	Вспомогательная			
	а6			7	Веранда						13,2	
	а7			8	Терраса						8,3	
	А	1	4	1	Гостиная комната		12,8	12,8				2,77
				2	Спальная комната		10,9	10,9				
				3	Кухня		6,3		6,3			
				4	Ванная комната		5,3		5,3			
				5	Коридор/холл		4,7		4,7			
				итого по кв. 4			40,0	23,7	16,3			
	а8			6	Балкон						1,5	
	а9			7	Терраса						9,2	
	А	1	5	1	Гостиная комната		14,1	14,1				2,77
				2	Спальная комната		10,8	10,8				
				3	Спальная комната		11,4	11,4				
				4	Кухня		12,9		12,9			
				5	Ванная комната		7,1		7,1			
				6	Санузел		2,3		2,3			
				7	Коридор/холл		9,4		9,4			
				итого по кв. 5			68,0	36,3	31,7			
	а10			8	Балкон						1,4	
	а11			9	Терраса						11,5	
	А	1	6	1	Гостиная комната		19,2	19,2				2,77
				2	Кухня		11,3		11,3			
				3	Ванная комната		5,0		5,0			
				4	Коридор/холл		4,7		4,7			
				итого по кв. 6			40,2	19,2	21,0			
	а12			5	Балкон						1,5	
	а13			6	Терраса						9,1	
	А	1	7	1	Гостиная комната		16,7	16,7				2,77
				2	Спальная комната		8,7	8,7				
				3	Кухня		11,5		11,5			
				4	Ванная комната		4,5		4,5			

Дата записи	Литера по плану	Этаж	№ помещения (квартиры) № комнаты, кухни, коридора и т.д.		Назначение помещений	Формула подсчета площади по внутреннему обмеру	Общая площадь	Площадь по внутреннему обмеру в том числе:			Площадь <u>поджиг</u> (с учетом поправочных коэф-тов), неотопляемых нежилых Высота помещений по внутреннему обмеру
								Жилая		МОП	
								Основная	Вспомогательная		
				5	Кладовая /гардеробная		4,0		4,0		
				6	Коридор/холл		7,5		7,5		
				итого по кв. 7			52,9	25,4	27,5		
	a15			7	Веранда						13,2
	a14			8	Терраса						8,1
	A	1	8	1	Гостиная комната		16,7	16,7			2,77
				2	Спальная комната		8,6	8,6			
				3	Кухня		11,3		11,3		
				4	Ванная комната		4,5		4,5		
				5	Кладовая /гардеробная		4,0		4,0		
				6	Коридор/холл		7,6		7,6		
				итого по кв. 8			52,7	25,3	27,4		
	a17			7	Веранда						13,5
	a19			8	Терраса						11,1
	A	1	9	1	Гостиная комната		15,9	15,9			2,77
				2	Кухня		10,6		10,6		
				3	Ванная комната		5,1		5,1		
				4	Коридор/холл		7,7		7,7		
				итого по кв. 9			39,3	15,9	23,4		
	a20			5	Балкон						1,5
	a21			6	Терраса						9,4
				Итого по 1 этажу:			474,7	240,0	234,7		146,2
	A	2	10	1	Гостиная комната		16,1	16,1			2,76
				2	Спальня		15,6	15,6			
				3	Кухня		5,9		5,9		
				4	Ванная комната		4,0		4,0		
				5	Коридор/холл		8,0		8,0		
				итого по кв. 10			49,6	31,7	17,9		
	a23	2		6	Балкон						1,6
	A	2	11	1	Гостиная комната		19,3	19,3			2,76
				2	Кухня		11,6		11,6		
				3	Ванная комната		5,0		5,0		

Дата записи	Литера по плану	Этаж	№ помещения (квартиры) № комнаты, кухни, коридора и т.д.		Назначение помещений	Формула подсчета площади по внутреннему обмеру	Общая площадь	Площадь по внутреннему обмеру в том числе:			Площадь лоджий (с учетом поправочных коэф-тов), неотапливаемых нежилых помещений по высоте помещений по внутреннему обмеру
								Жилая		МОП	
								Основная	Вспомогательная		
				4	Коридор/холл		4,0		4,0		
					итого по кв. 11		39,9	19,3	20,6		
	a24	2	11	5	Лоджия						2,4
	A	2	12	1	Гостиная комната		18,3	18,3			2,76
				2	Спальная комната		12,0	12,0			
				3	Кухня				11,9		
				4	Ванная комната		4,3		4,3		
				5	Коридор/холл		7,8		7,8		
					итого по кв. 12		54,3	30,3	24,0		
	a25	2	12	6	Балкон						1,4
	a25			7	Балкон						2,4
	A	2	13	1	Гостиная комната		18,3	18,3			2,76
				2	Спальная комната		12,0	12,0			
				3	Кухня				12,0		
				4	Ванная комната		4,3		4,3		
				5	Коридор/холл		7,6		7,6		
					итого по кв. 13		54,2	30,3	23,9		
	a26	2	13	6	Балкон						1,4
	a26			7	Балкон						2,4
	A	2	14	1	Гостиная комната		12,7	12,7			2,76
				2	Спальная комната		10,7	10,7			
				3	Кухня				6,3		
				4	Ванная комната		5,3		5,3		
				5	Коридор/холл		4,7		4,7		
					итого по кв. 14		39,7	23,4	16,3		
	a27		14	6	Балкон						1,3
	A	2	15	1	Гостиная комната		14,1	14,1			2,76
				2	Спальная комната		11,0	11,0			
				3	Спальная комната		11,8	11,8			
				4	Кухня				12,9		
				5	Ванная комната		6,9		6,9		
				6	Санузел		2,2		2,2		

Дата записи	Литера по плану	Этаж	№ помещения (квартиры)	№ комнаты, кухни, коридора и т.д.	Назначение помещений	Формула подсчета площади по внутреннему обмеру	Общая площадь	Площадь по внутреннему обмеру в том числе:			Площадь дождей (с учетом поправочных коэф-тов), неотапливаемых нежилых помещений	Высота помещений по внутреннему обмеру
								Жилая		МОП		
								Основная	Вспомогательная			
				7	Коридор/холл		9,3		9,3			
итого по кв. 15							68,2	36,9	31,3			
	a28		15	8	Балкон						1,4	
	A	2	16	1	Гостиная комната		19,2	19,2				2,76
				2	Кухня		11,4		11,4			
				3	Ванная комната		4,9		4,9			
				4	Коридор/холл		4,5		4,5			
итого по кв. 16							40,0	19,2	20,8			
	a29		16	5	Балкон						1,4	
	A	2	17	1	Гостиная комната		17,3	17,3				2,76
				2	Спальная комната		12,4	12,4				
				3	Кухня		11,3		11,3			
				4	Ванная комната		3,7		3,7			
				5	Коридор/холл		7,3		7,3			
итого по кв. 17							52,0	29,7	22,3			
	a30		17	6	Балкон						1,4	
	a30			7	Балкон						2,4	
	A	2	18	1	Гостиная комната		17,6	17,6				2,76
				2	Спальная комната		12,2	12,2				
				3	Кухня		11,3		11,3			
				4	Ванная комната		3,6		3,6			
				5	Коридор/холл		7,1		7,1			
итого по кв. 18							51,8	29,8	22,0			
	a31		18	6	Балкон						1,4	
	a31			7	Балкон						2,5	
	A	2	19	1	Гостиная комната		18,5	18,5				2,76
				2	Кухня		10,7		10,7			
				3	Ванная комната		5,0		5,0			
				4	Коридор/холл		5,0		5,0			
итого по кв. 19							39,2	18,5	20,7			
	a32		19	5	Балкон						1,4	

Дата записи	Литера по плану	Этаж	№ помещения (квартиры)	№ комнаты, кухни, коридора и т.д.	Назначение помещений	Формула подсчета площади по внутреннему обмеру	Общая площадь	Площадь по внутреннему обмеру в том числе:			Площадь лоджий (с учетом поправочных коэф-тов), неотопляемых нежилых помещений	Высота помещений по внутреннему обмеру
								Жилая		МОП		
								Основная	Вспомогательная			
					Итого по 2 этажу:		488,9	269,1	219,8		24,8	
	A	3	20	1	Гостиная комната		15,9	15,9				2,79
				2	Спальня		15,6	15,6				
				3	Кухня		5,9		5,9			
				4	Ванная комната		3,9		3,9			
				5	Коридор/холл		8,0		8,0			
					итого по кв. 20		49,3	31,5	17,8			
	a33	3		6	Балкон						1,6	
	A	3	21	1	Гостиная комната		19,1	19,1				2,79
				2	Кухня		11,8		11,8			
				3	Ванная комната		4,9		4,9			
				4	Коридор/холл		4,1		4,1			
					итого по кв. 21		39,9	19,1	20,8			
	a34	3	21	5	Лоджия						2,3	
	A	3	22	1	Гостиная комната		18,3	18,3				2,79
				2	Спальная комната		12,1	12,1				
				3	Кухня		12,0		12,0			
				4	Ванная комната		4,3		4,3			
				5	Коридор/холл		7,4		7,4			
					итого по кв. 22		54,1	30,4	23,7			
	a35	3	22	6	Балкон						1,4	
	A	3	23	1	Гостиная комната		18,3	18,3				2,79
				2	Спальная комната		12,0	12,0				
				3	Кухня		12,2		12,2			
				4	Ванная комната		4,3		4,3			
				5	Коридор/холл		7,6		7,6			
					итого по кв. 23		54,4	30,3	24,1			
	a36	3	23	6	Балкон						1,4	
	A	3	24	1	Гостиная комната		12,9	12,9				2,79
				2	Спальная комната		10,8	10,8				
				3	Кухня		6,3		6,3			

Дата записи	Литера по плану	Этаж	№ помещения (квартиры)	№ комнаты, кухни, коридора и т.д.	Назначение помещений	Формула подсчета площади по внутреннему обмеру	Общая площадь	Площадь по внутреннему обмеру в том числе:			Площадь лоджий (с учётом поправочных коэф-тов), исключаемых нежилых	Высота помещений по внутреннему обмеру
								Жилая		МОП		
								Основная	Вспомогательная			
				4	Ванная комната		5,4		5,4			
				5	Коридор/холл		4,6		4,6			
				итого по кв. 24			40,0	23,7	16,3			
	а37	3	24	6	Балкон						1,4	
	А	3	25	1	Гостиная комната		14,2	14,2				2,79
				2	Спальная комната		11,3	11,3				
				3	Спальная комната		12,0	12,0				
				4	Кухня		12,9		12,9			
				5	Ванная комната		6,6		6,6			
				6	Санузел		2,1		2,1			
				7	Коридор/холл		9,0		9,0			
				итого по кв. 25			68,1	37,5	30,6			
	а38	3	25	8	Балкон						1,4	
	А		26	1	Гостиная комната		19,2	19,2				2,79
				2	Кухня		11,3		11,3			
				3	Ванная комната		4,7		4,7			
				4	Коридор/холл		4,6		4,6			
				итого по кв. 26			39,8	19,2	20,6			
	а39	3	26	5	Балкон						1,4	
	А	3	27	1	Гостиная комната		31,5	31,5				2,79
				2	Спальная комната		12,3	12,3				
				3	Спальная комната		17,3	17,3				
				4	Спальная комната		11,5	11,5				
				5	Кухня		11,6		11,6			
				6	Ванная комната		3,7		3,7			
				7	Ванная комната		3,8		3,8			
				8	Коридор/холл		9,3		9,3			
				9	Коридор/холл		7,1		7,1			
				итого по кв. 27			108,1	72,6	35,5			
	а40	3	27	10	Балкон						1,4	
	а41			11	Балкон						1,4	
	А	3	28	1	Гостиная комната		18,4	18,4				2,79
				2	Кухня		10,5		10,5			

Дата записи	Литера по плану	Этаж	№ помещения (квартиры)	№ комнаты, кухни, коридора и т.д.	Назначение помещений	Формула подсчета площади по внутреннему обмеру	Общая площадь	Площадь по внутреннему обмеру в том числе:			Площадь поджиг (с учетом поправочных коэф-тов), неотапливаемых помещений	Высота помещений по внутреннему обмеру
								Жилая		МОП		
								Основная	Вспомогательная			
				3	Ванная комната		5,0		5,0			
				4	Коридор/холл		8,5		8,5			
					итого по кв. 28		42,4	18,4	24,0			
	а42	3	28	5	Балкон						1,3	
					Итого по 3 этажу:		496,1	282,7	213,4		15,0	
	А	1		1	Тамбур		3,5			3,5		
				2	Лестничная клетка		34,9			34,9		
				3	Комната уборочного инвентаря		3,8			3,8		
				4	Коридор		22,9			22,9		
				5	Коридор		12,0			12,0		
				6	ВРУ		0,5			0,5		
					Итого по 1 этажу:		77,6			77,6		
	А	2		7	Лестничная клетка		19,8			19,8		
				8	Коридор		12,2			12,2		
				9	Коридор		14,0			14,0		
				10	Коридор		19,3			19,3		
					Итого по 2 этажу:		65,3			65,3		
	А	3		11	Лестничная клетка		19,6			19,6		
				12	Коридор		10,2			10,2		
				13	Коридор		12,1			12,1		
				14	Коридор		19,4			19,4		
					Итого по 3 этажу:		61,3			61,3		
					Итого по общедомовым помещениям:		204,2					
					Итого по жилым помещениям:		1459,7					
					Всего по зданию:		1663,9	791,8	667,9	204,2	186,0	

4.1.3

0.0.0

**Расчетная ведомость к техническому паспорту
по адресу: городской округ Верхняя Пышма, село Балтым, ул. Васильковская, дом 4
по данным обследования 06 октября 2016 г.**

I. Исчисление площадей и объемов строений и сооружений, расположенных на земельном участке

№ или литера по плану	Наименование	Формула для подсчета площадей по наружному обмеру (по телу строения)	Площадь, кв.м.	Высота, м.	Объем, куб.м.
1	2	3	4	5	6
Жилой дом, в том числе:					
<i>A</i>	<i>Основное строение</i>		<i>654,5</i>	<i>9,10</i>	<i>5956</i>
<i>a3</i>	<i>Холодный пристрой</i>		<i>15,3</i>	<i>3,03</i>	<i>46</i>
<i>a6</i>	<i>Холодный пристрой</i>		<i>14,8</i>	<i>3,03</i>	<i>45</i>
<i>a15</i>	<i>Холодный пристрой</i>		<i>14,9</i>	<i>3,03</i>	<i>45</i>
<i>a17</i>	<i>Холодный пристрой</i>		<i>15,4</i>	<i>3,03</i>	<i>47</i>
<i>a, a24, a34</i>	<i>Лоджии (1-3 этажи)</i>		<i>5,4</i>	<i>9,10</i>	<i>49</i>
<i>a8, a27, a37</i>	<i>Балконы (1-3 этажи)</i>		<i>5,5</i>	<i>9,10</i>	<i>50</i>
<i>a10, a28, a38</i>	<i>Балконы (1-3 этажи)</i>		<i>5,3</i>	<i>9,10</i>	<i>48</i>
<i>a12, a29, a39</i>	<i>Балконы (1-3 этажи)</i>		<i>5,5</i>	<i>9,10</i>	<i>50</i>
<i>a20, a32, a42</i>	<i>Балконы (1-3 этажи)</i>		<i>5,6</i>	<i>9,10</i>	<i>51</i>
<i>a23, a33</i>	<i>Балконы (2-3 этажи)</i>		<i>5,9</i>	<i>6,06</i>	<i>36</i>
<i>a25</i>	<i>Балкон (2 этаж)</i>		<i>15,3</i>	<i>3,02</i>	<i>46</i>
<i>a26</i>	<i>Балкон (2 этаж)</i>		<i>14,8</i>	<i>3,02</i>	<i>45</i>
<i>a30</i>	<i>Балкон (2 этаж)</i>		<i>14,9</i>	<i>3,02</i>	<i>45</i>
<i>a31</i>	<i>Балкон (2 этаж)</i>		<i>15,4</i>	<i>3,02</i>	<i>47</i>
<i>a35</i>	<i>Балкон (3 этаж)</i>		<i>5,9</i>	<i>3,04</i>	<i>18</i>
<i>a36</i>	<i>Балкон (3 этаж)</i>		<i>5,4</i>	<i>3,04</i>	<i>16</i>
<i>a40</i>	<i>Балкон (3 этаж)</i>		<i>5,3</i>	<i>3,04</i>	<i>16</i>
<i>a41</i>	<i>Балкон (3 этаж)</i>		<i>5,8</i>	<i>3,04</i>	<i>18</i>
<i>a1</i>	<i>Терраса</i>		<i>35,6</i>		
<i>a2</i>	<i>Терраса</i>		<i>27,6</i>		
<i>a4</i>	<i>Крыльцо</i>		<i>3,7</i>		
<i>a5</i>	<i>Прямоук</i>		<i>3,9</i>		
<i>a7</i>	<i>Терраса</i>		<i>28,7</i>		
<i>a9</i>	<i>Терраса</i>		<i>32,0</i>		
<i>a11</i>	<i>Терраса</i>		<i>39,3</i>		
<i>a13</i>	<i>Терраса</i>		<i>31,6</i>		
<i>a14</i>	<i>Терраса</i>		<i>28,2</i>		
<i>a16</i>	<i>Вход в подвал</i>		<i>4,8</i>		
<i>a18</i>	<i>Крыльцо</i>		<i>3,9</i>		
<i>a19</i>	<i>Терраса</i>		<i>38,0</i>		
<i>a21</i>	<i>Терраса</i>		<i>32,8</i>		
<i>a22</i>	<i>Крыльцо с пандусом</i>		<i>24,2</i>		
<i>a43</i>	<i>Крыльцо</i>		<i>3,9</i>		
<i>a44</i>	<i>Крыльцо</i>		<i>3,9</i>		
		Площадь застройки:	1084,3		
		Объем строительный:			5956